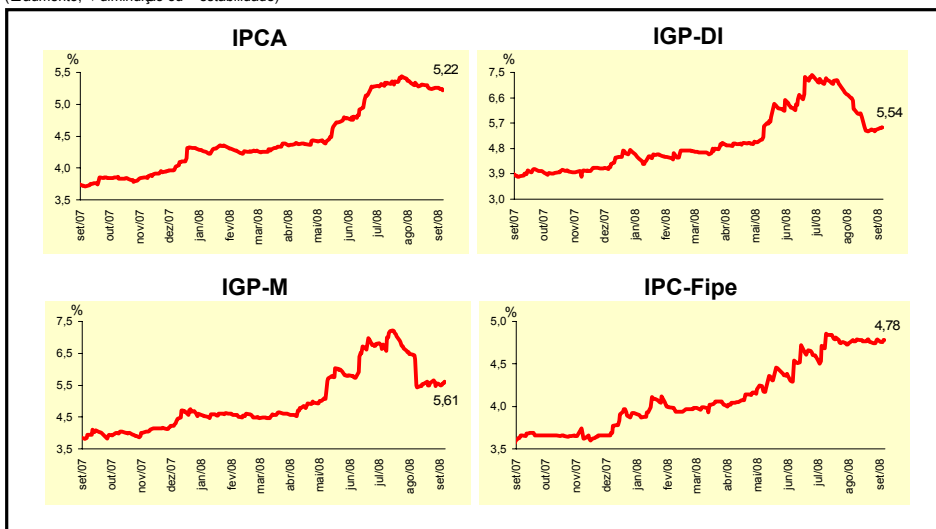
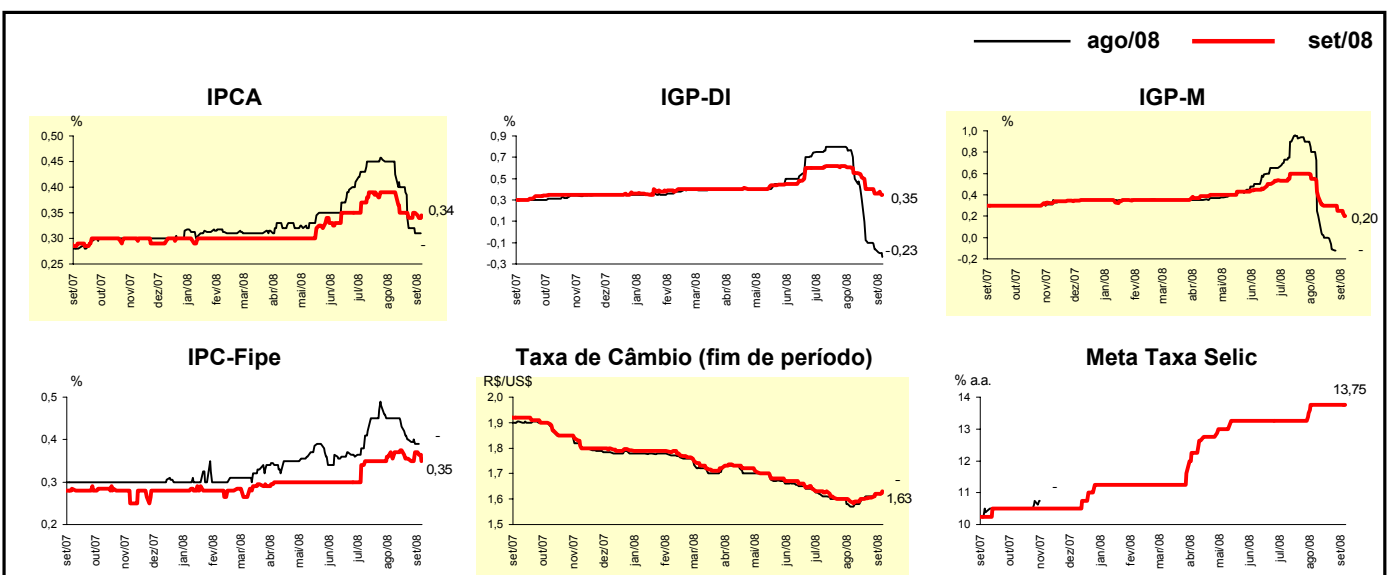


Expectativas de Mercado				
Inflação nos próximos 12 meses - Suavizada				
Mediana - Agregado	Há 4 semanas	Há 1 semana	Hoje	Comportamento semanal*
IPCA (%)	5,34	5,26	5,22	▼ (1)
IGP-DI (%)	6,16	5,45	5,54	▲ (2)
IGP-M (%)	5,43	5,56	5,61	▲ (1)
IPC-Fipe (%)	4,79	4,79	4,78	▼ (1)

* comportamento dos indicadores desde o último Relatório de Mercado; os valores entre parênteses expressam o número de semanas em que vem ocorrendo o último comportamento (▲ aumento, ▼ diminuição ou = estabilidade)

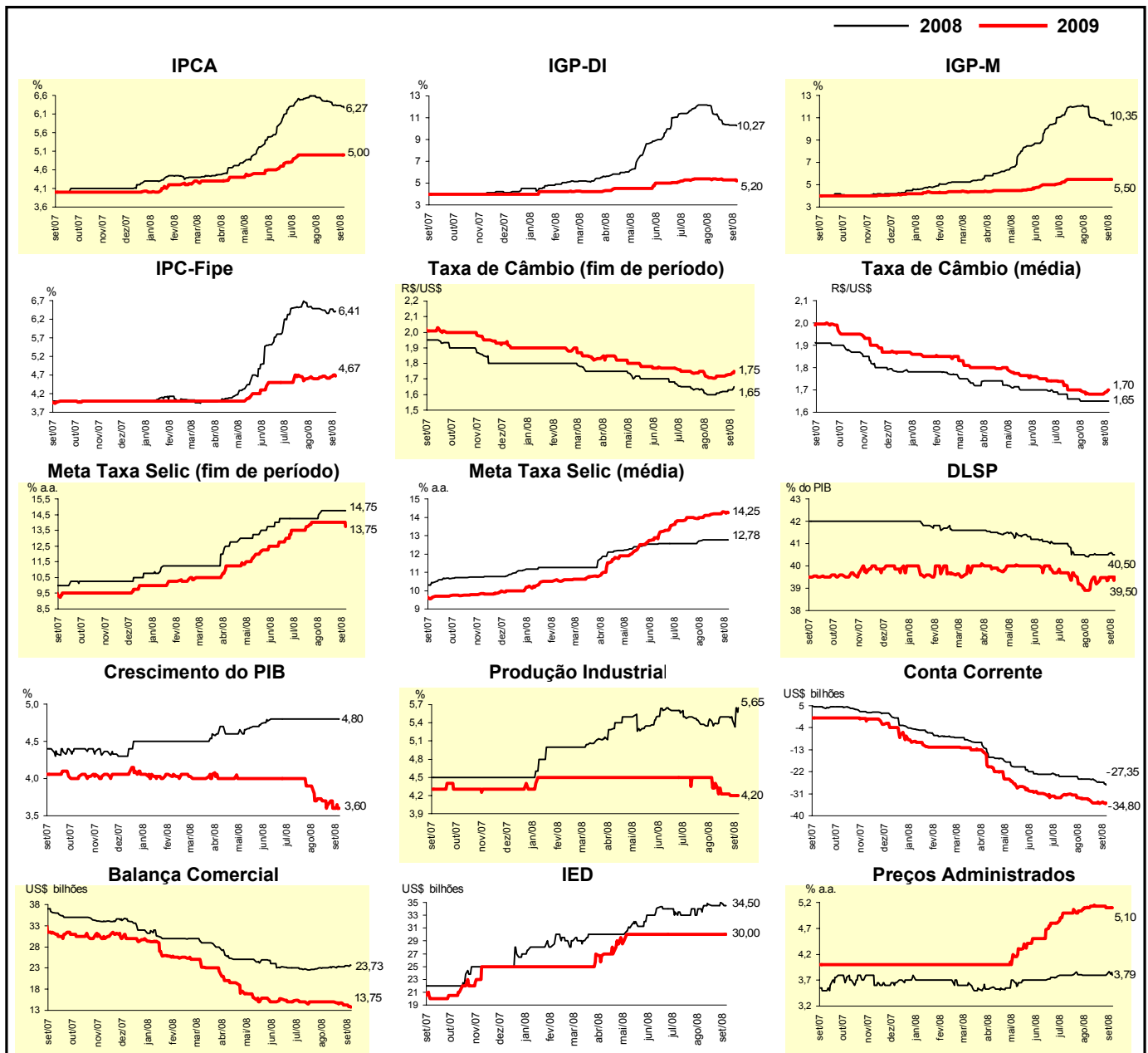


Mediana - Agregado	Expectativas de Mercado							
	ago/08				set/08			
	Há 4 semanas	Há 1 semana	Hoje	Comportamento semanal*	Há 4 semanas	Há 1 semana	Hoje	Comportamento semanal*
IPCA (%)	0,43	0,31	-		0,39	0,35	0,34	▼ (1)
IGP-DI (%)	0,50	-0,16	-0,23	▼ (6)	0,55	0,36	0,35	▼ (6)
IGP-M (%)	0,20	-	-		0,38	0,25	0,20	▼ (2)
IPC-Fipe (%)	0,45	0,39	-		0,37	0,37	0,35	▼ (1)
Taxa de câmbio - fim de período (R\$/US\$)	1,58	1,62	-		1,59	1,62	1,63	▲ (4)
Meta Taxa Selic (% a.a.)	-	-	-		13,75	13,75	13,75	= (5)



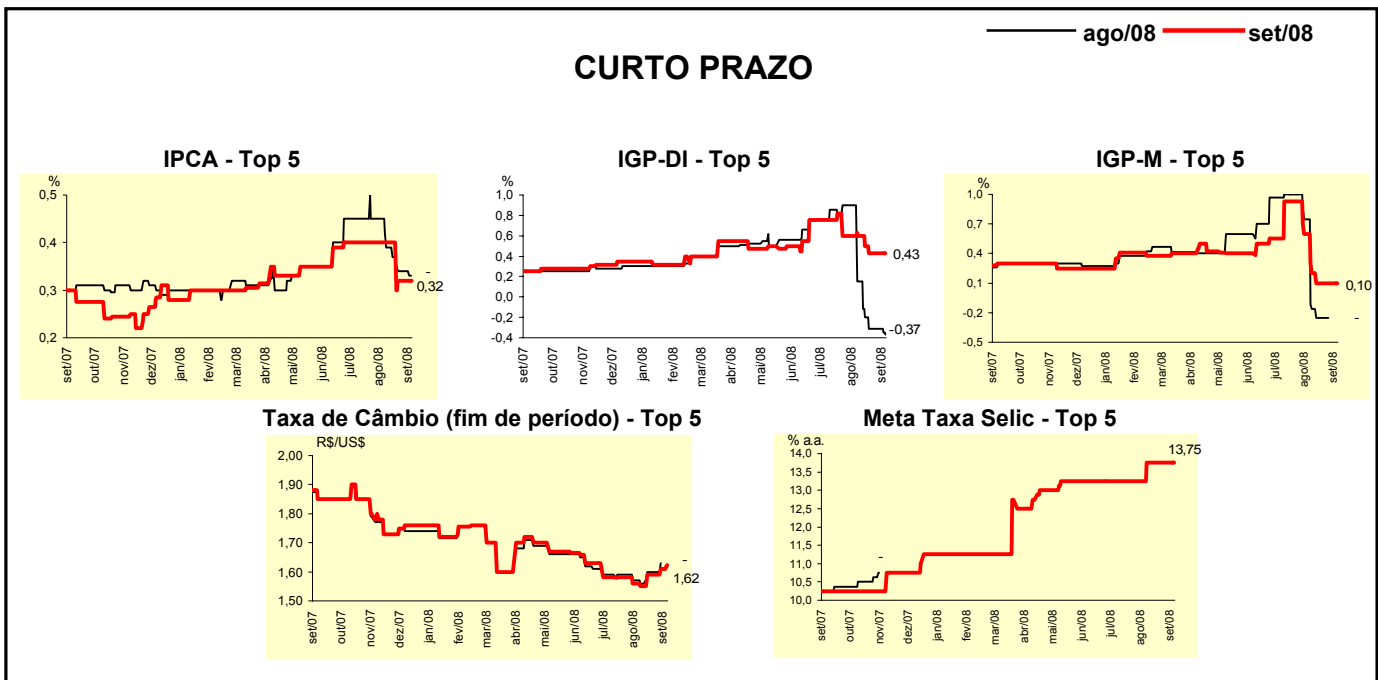
Mediana - Agregado	Expectativas de Mercado							
	2008				2009			
	Há 4 semanas	Há 1 semana	Hoje	Comportamento semanal*	Há 4 semanas	Há 1 semana	Hoje	Comportamento semanal*
IPCA (%)	6,45	6,32	6,27	▼ (6)	5,00	5,00	5,00	≡ (8)
IGP-DI (%)	11,33	10,31	10,27	▼ (6)	5,40	5,29	5,20	▼ (4)
IGP-M (%)	11,04	10,37	10,35	▼ (6)	5,48	5,48	5,50	▲ (1)
IPC-Fipe (%)	6,48	6,47	6,41	▼ (1)	4,61	4,64	4,67	▲ (1)
Taxa de câmbio - fim de período (R\$/US\$)	1,60	1,63	1,65	▲ (4)	1,71	1,73	1,75	▲ (2)
Taxa de câmbio - média do período (R\$/US\$)	1,65	1,65	1,65	≡ (5)	1,69	1,68	1,70	▲ (1)
Meta Taxa Selic - fim de período (% a.a.)	14,75	14,75	14,75	≡ (4)	14,00	14,00	13,75	▼ (1)
Meta Taxa Selic - média do período (% a.a.)	12,78	12,78	12,78	≡ (4)	14,10	14,29	14,25	▼ (1)
Dívida Líquida do Setor Público (% do PIB)	40,50	40,55	40,50	▼ (1)	39,35	39,50	39,50	≡ (1)
PIB (% de crescimento)	4,80	4,80	4,80	≡ (12)	3,73	3,60	3,60	≡ (1)
Produção Industrial (% de crescimento)	5,39	5,45	5,65	▲ (1)	4,40	4,20	4,20	≡ (1)
Conta Corrente (US\$ bilhões)	-25,00	-26,40	-27,35	▼ (3)	-33,00	-34,80	-34,80	≡ (2)
Balança Comercial (US\$ bilhões)	23,10	23,50	23,73	▲ (2)	15,00	14,25	13,75	▼ (3)
Invest. Estrangeiro Direto (US\$ bilhões)	34,50	35,00	34,50	▼ (1)	30,00	30,00	30,00	≡ (17)
Preços Administrados (%)	3,80	3,82	3,79	▼ (1)	5,13	5,10	5,10	≡ (1)

* comportamento dos indicadores desde o último Relatório de Mercado; os valores entre parênteses expressam o número de semanas em que vem ocorrendo o último comportamento (▲ aumento, ▼ diminuição ou = estabilidade)



Mediana - Top 5 - Curto Prazo	Expectativas de Mercado							
	ago/08				set/08			
	Há 4 semanas	Há 1 semana	Hoje	Comportamento semanal*	Há 4 semanas	Há 1 semana	Hoje	Comportamento semanal*
IPCA (%)	0,39	0,34	-		0,40	0,32	0,32	= (2)
IGP-DI (%)	0,15	-0,31	-0,37	▼ (1)	0,60	0,43	0,43	= (2)
IGP-M (%)	-0,16	-	-		0,20	0,10	0,10	= (3)
Taxa de câmbio - fim de período (R\$/US\$)	1,56	1,63	-		1,55	1,61	1,62	▲ (2)
Meta Taxa Selic (% a.a.)	-	-	-		13,75	13,75	13,75	= (4)

* comportamento dos indicadores desde o último Relatório de Mercado; os valores entre parênteses expressam o número de semanas em que vem ocorrendo o último comportamento (▲ aumento, ▼ diminuição ou = estabilidade)

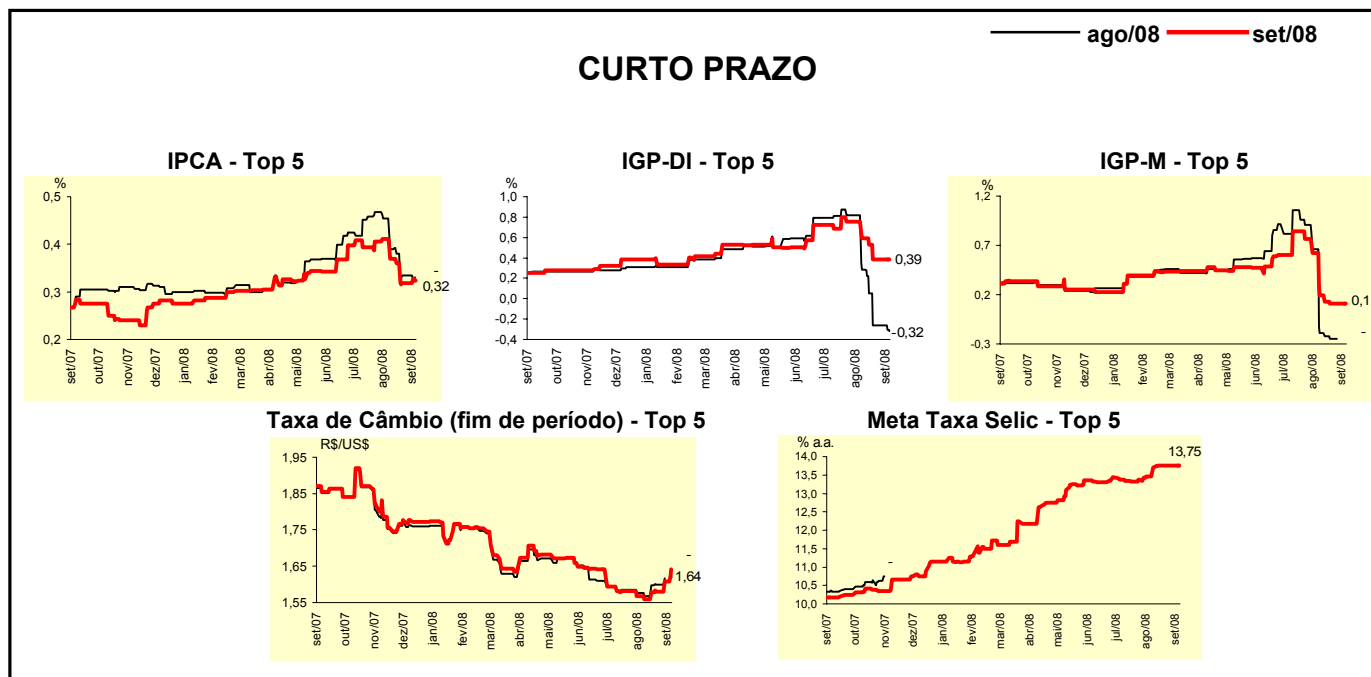


Mediana - Top 5	Expectativas de Mercado							
	2008				2009			
	Há 4 semanas	Há 1 semana	Hoje	Comportamento semanal*	Há 4 semanas	Há 1 semana	Hoje	Comportamento semanal*
Curto Prazo								
IPCA (%)	6,66	6,59	6,51	▼ (1)	5,10	5,10	5,10	= (4)
IGP-DI (%)	10,81	9,91	10,01	▲ (1)	5,40	4,80	4,80	= (3)
IGP-M (%)	10,60	10,42	10,42	= (1)	5,50	5,50	5,50	= (5)
Taxa de câmbio - fim de período (R\$/US\$)	1,55	1,60	1,60	= (1)	1,60	1,65	1,65	= (1)
Meta Taxa Selic - fim de período (% a.a.)	14,75	14,75	14,75	= (4)	14,00	13,88	13,75	▼ (2)
Médio Prazo								
IPCA (%)	6,53	6,42	6,37	▼ (1)	5,20	5,10	5,10	= (2)
IGP-DI (%)	12,10	9,93	9,93	= (2)	4,50	4,50	4,50	= (8)
IGP-M (%)	11,04	10,75	10,75	= (1)	5,50	5,50	5,50	= (8)
Taxa de câmbio - fim de período (R\$/US\$)	1,60	1,64	1,64	= (1)	1,70	1,70	1,70	= (8)
Meta Taxa Selic - fim de período (% a.a.)	14,75	14,75	14,75	= (4)	14,50	14,25	14,25	= (3)

* comportamento dos indicadores desde o último Relatório de Mercado; os valores entre parênteses expressam o número de semanas em que vem ocorrendo o último comportamento (▲ aumento, ▼ diminuição ou = estabilidade)

Expectativas de Mercado								
Média - Top 5 - Curto Prazo	ago/08				set/08			
	Há 4 semanas	Há 1 semana	Hoje	Comportamento semanal*	Há 4 semanas	Há 1 semana	Hoje	Comportamento semanal*
IPCA (%)	0,39	0,33	-		0,37	0,32	0,32	= (2)
IGP-DI (%)	0,28	-0,26	-0,32	▼ (1)	0,59	0,38	0,39	▲ (1)
IGP-M (%)	-0,19	-	-		0,19	0,11	0,11	= (2)
Taxa de câmbio - fim de período (R\$/US\$)	1,57	1,62	-		1,56	1,61	1,64	▲ (2)
Meta Taxa Selic (% a.a.)	-	-	-		13,70	13,75	13,75	= (3)

* comportamento dos indicadores desde o último Relatório de Mercado; os valores entre parênteses expressam o número de semanas em que vem ocorrendo o último comportamento (▲ aumento, ▼ diminuição ou = estabilidade)



Expectativas de Mercado								
Média - Top 5	2008				2009			
	Há 4 semanas	Há 1 semana	Hoje	Comportamento semanal*	Há 4 semanas	Há 1 semana	Hoje	Comportamento semanal*
Curto Prazo								
IPCA (%)	6,57	6,54	6,46	▼ (1)	5,08	5,06	5,06	= (2)
IGP-DI (%)	10,90	10,05	10,02	▼ (1)	5,50	5,10	5,10	= (3)
IGP-M (%)	10,61	10,40	10,40	= (1)	5,61	5,61	5,61	= (4)
Taxa de câmbio - fim de período (R\$/US\$)	1,56	1,61	1,61	= (1)	1,61	1,65	1,65	= (1)
Meta Taxa Selic - fim de período (% a.a.)	14,76	14,80	14,81	▲ (2)	14,16	14,03	13,95	▼ (1)
Médio Prazo								
IPCA (%)	6,50	6,38	6,35	▼ (7)	5,10	5,08	5,08	= (2)
IGP-DI (%)	11,38	9,98	9,98	= (2)	4,80	4,40	4,40	= (3)
IGP-M (%)	11,07	10,82	10,79	▼ (5)	5,59	5,59	5,59	= (4)
Taxa de câmbio - fim de período (R\$/US\$)	1,59	1,63	1,63	= (1)	1,70	1,73	1,73	= (1)
Meta Taxa Selic - fim de período (% a.a.)	14,70	14,80	14,80	= (3)	14,20	13,90	13,90	= (3)

* comportamento dos indicadores desde o último Relatório de Mercado; os valores entre parênteses expressam o número de semanas em que vem ocorrendo o último comportamento (▲ aumento, ▼ diminuição ou = estabilidade)