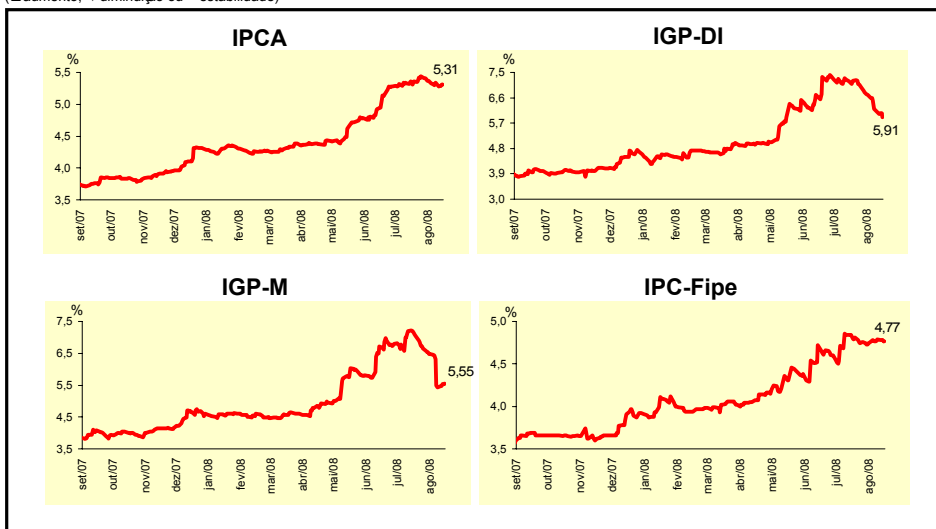
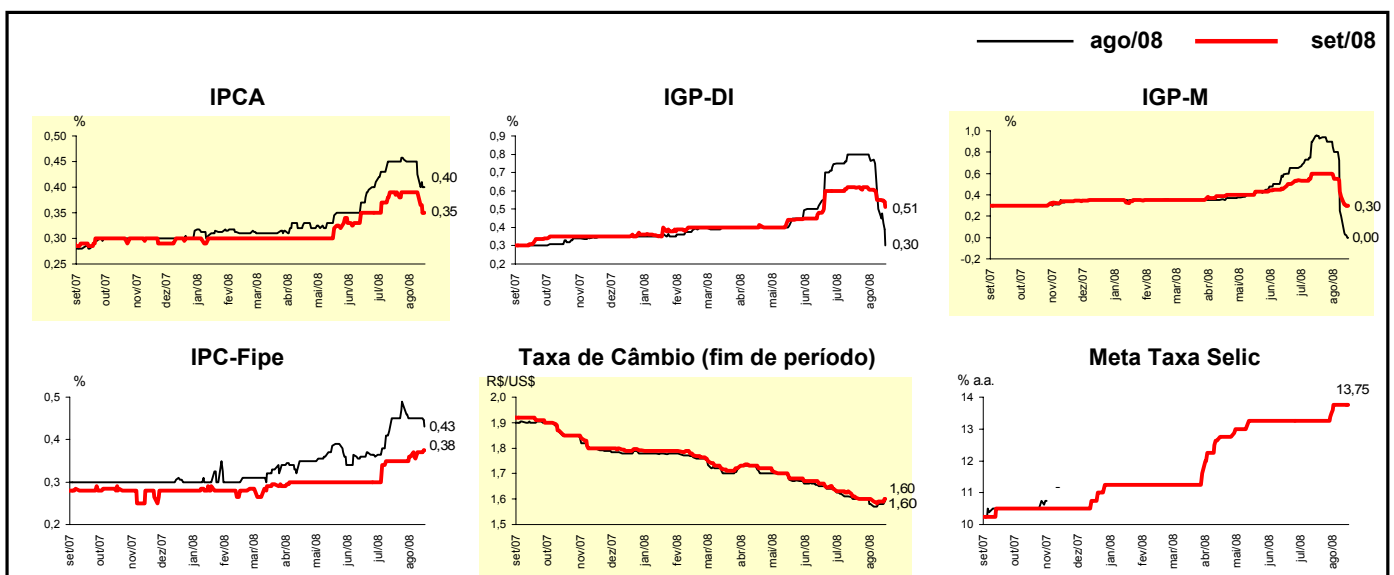


Expectativas de Mercado				
Inflação nos próximos 12 meses - Suavizada				
Mediana - Agregado	Há 4 semanas	Há 1 semana	Hoje	Comportamento semanal*
IPCA (%)	5,36	5,34	5,31	▼ ( 3 )
IGP-DI (%)	7,21	6,16	5,91	▼ ( 7 )
IGP-M (%)	7,03	5,43	5,55	▲ ( 1 )
IPC-Fipe (%)	4,81	4,79	4,77	▼ ( 1 )

\* comportamento dos indicadores desde o último Relatório de Mercado; os valores entre parênteses expressam o número de semanas em que vem ocorrendo o último comportamento  
 (▲ aumento, ▼ diminuição ou = estabilidade)

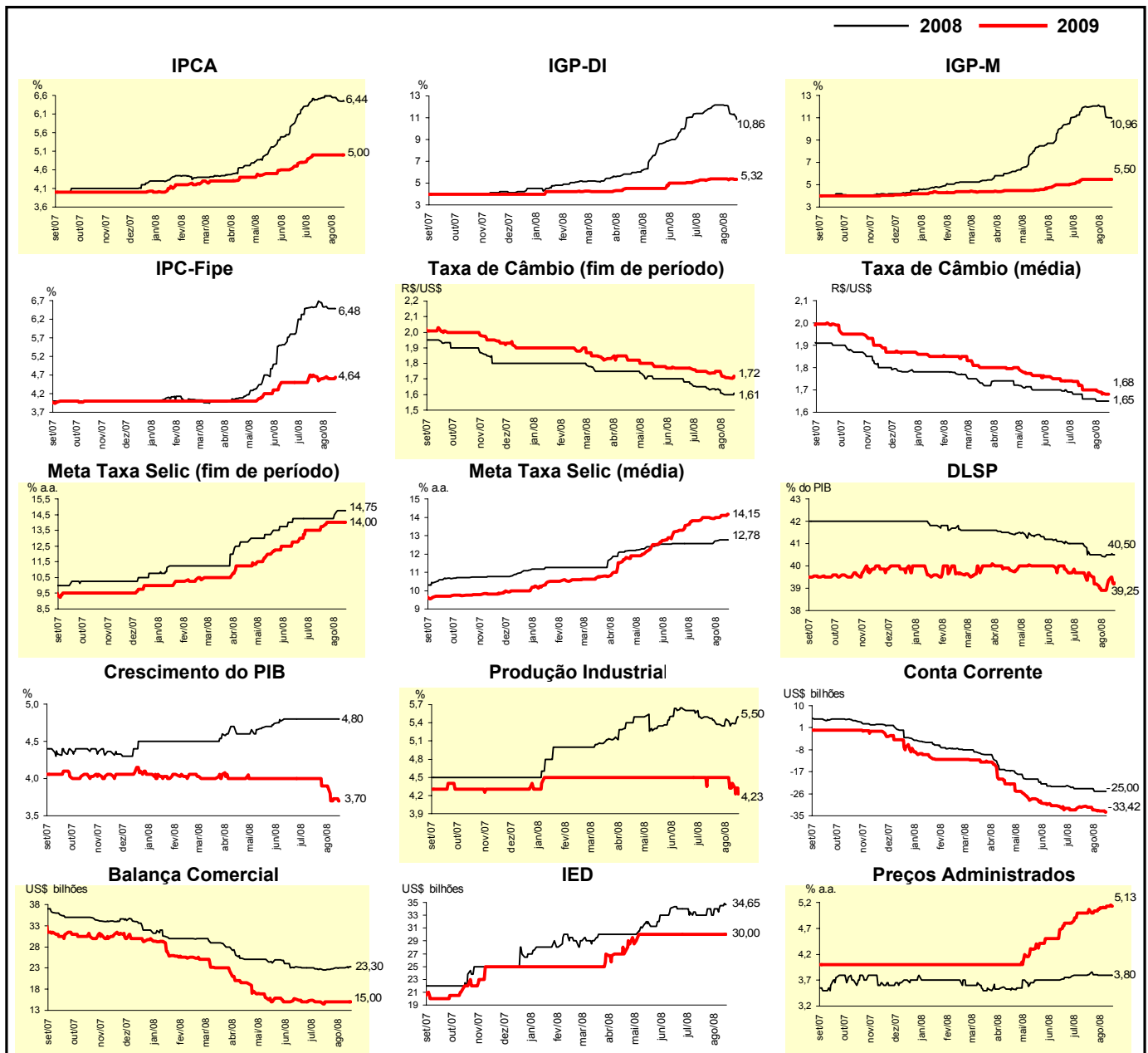


Mediana - Agregado	Expectativas de Mercado							
	ago/08				set/08			
	Há 4 semanas	Há 1 semana	Hoje	Comportamento semanal*	Há 4 semanas	Há 1 semana	Hoje	Comportamento semanal*
IPCA (%)	0,45	0,43	0,40	▼ ( 2 )	0,39	0,39	0,35	▼ ( 1 )
IGP-DI (%)	0,80	0,50	0,30	▼ ( 3 )	0,62	0,55	0,51	▼ ( 3 )
IGP-M (%)	0,93	0,20	0,00	▼ ( 4 )	0,60	0,38	0,30	▼ ( 3 )
IPC-Fipe (%)	0,45	0,45	0,43	▼ ( 1 )	0,35	0,37	0,38	▲ ( 3 )
Taxa de câmbio - fim de período (R\$/US\$)	1,60	1,58	1,60	▲ ( 1 )	1,61	1,59	1,60	▲ ( 1 )
Meta Taxa Selic (% a.a.)	-	-	-	-	13,25	13,75	13,75	= ( 2 )



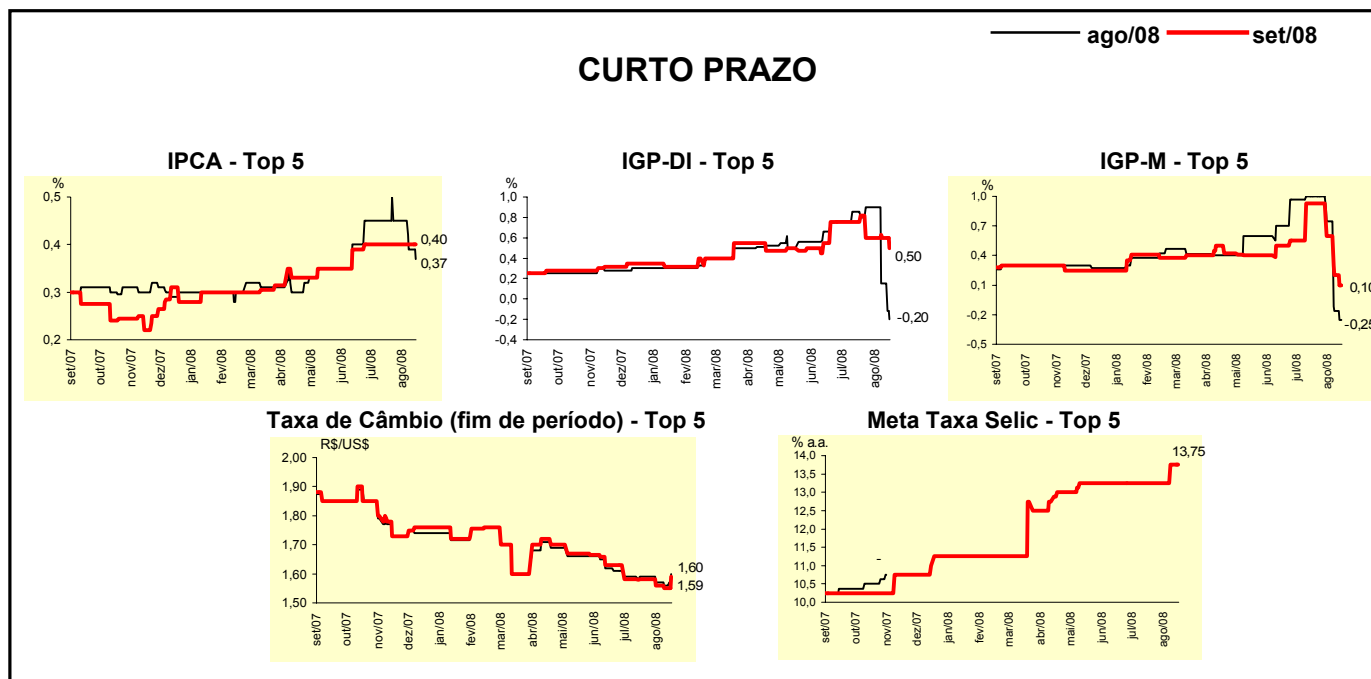
Mediana - Agregado	Expectativas de Mercado							
	2008				2009			
	Há 4 semanas	Há 1 semana	Hoje	Comportamento semanal*	Há 4 semanas	Há 1 semana	Hoje	Comportamento semanal*
IPCA (%)	6,53	6,45	6,44	▼ (3)	5,00	5,00	5,00	= (5)
IGP-DI (%)	12,03	11,33	10,86	▼ (3)	5,39	5,40	5,32	▼ (1)
IGP-M (%)	11,96	11,04	10,96	▼ (3)	5,50	5,48	5,50	▲ (1)
IPC-Fipe (%)	6,51	6,48	6,48	= (1)	4,70	4,61	4,64	▲ (1)
Taxa de câmbio - fim de período (R\$/US\$)	1,63	1,60	1,61	▲ (1)	1,74	1,71	1,72	▲ (1)
Taxa de câmbio - média do período (R\$/US\$)	1,66	1,65	1,65	= (2)	1,70	1,69	1,68	▼ (2)
Meta Taxa Selic - fim de período (% a.a.)	14,25	14,75	14,75	= (1)	13,75	14,00	14,00	= (3)
Meta Taxa Selic - média do período (% a.a.)	12,56	12,78	12,78	= (1)	14,00	14,10	14,15	▲ (3)
Dívida Líquida do Setor Público (% do PIB)	40,50	40,50	40,50	= (1)	39,60	39,35	39,25	▼ (1)
PIB (% de crescimento)	4,80	4,80	4,80	= (9)	4,00	3,73	3,70	▼ (2)
Produção Industrial (% de crescimento)	5,45	5,39	5,50	▲ (1)	4,50	4,40	4,23	▼ (2)
Conta Corrente (US\$ bilhões)	-24,00	-25,00	-25,00	= (1)	-31,40	-33,00	-33,42	▼ (4)
Balança Comercial (US\$ bilhões)	22,67	23,10	23,30	▲ (4)	15,00	15,00	15,00	= (6)
Invest. Estrangeiro Direto (US\$ bilhões)	33,00	34,50	34,65	▲ (2)	30,00	30,00	30,00	= (14)
Preços Administrados (%)	3,81	3,80	3,80	= (2)	5,07	5,13	5,13	= (1)

\* comportamento dos indicadores desde o último Relatório de Mercado; os valores entre parênteses expressam o número de semanas em que vem ocorrendo o último comportamento (▲ aumento, ▼ diminuição ou = estabilidade)



Mediana - Top 5 - Curto Prazo	Expectativas de Mercado							
	ago/08				set/08			
	Há 4 semanas	Há 1 semana	Hoje	Comportamento semanal*	Há 4 semanas	Há 1 semana	Hoje	Comportamento semanal*
IPCA (%)	0,45	0,39	0,37	▼ (2)	0,40	0,40	0,40	= (7)
IGP-DI (%)	0,80	0,15	-0,20	▼ (2)	0,82	0,60	0,50	▼ (1)
IGP-M (%)	1,00	-0,16	-0,25	▼ (3)	0,93	0,20	0,10	▼ (3)
Taxa de câmbio - fim de período (R\$/US\$)	1,59	1,56	1,60	▲ (1)	1,58	1,55	1,59	▲ (1)
Meta Taxa Selic (% a.a.)	-	-	-		13,25	13,75	13,75	= (1)

\* comportamento dos indicadores desde o último Relatório de Mercado; os valores entre parênteses expressam o número de semanas em que vem ocorrendo o último comportamento (▲ aumento, ▼ diminuição ou = estabilidade)

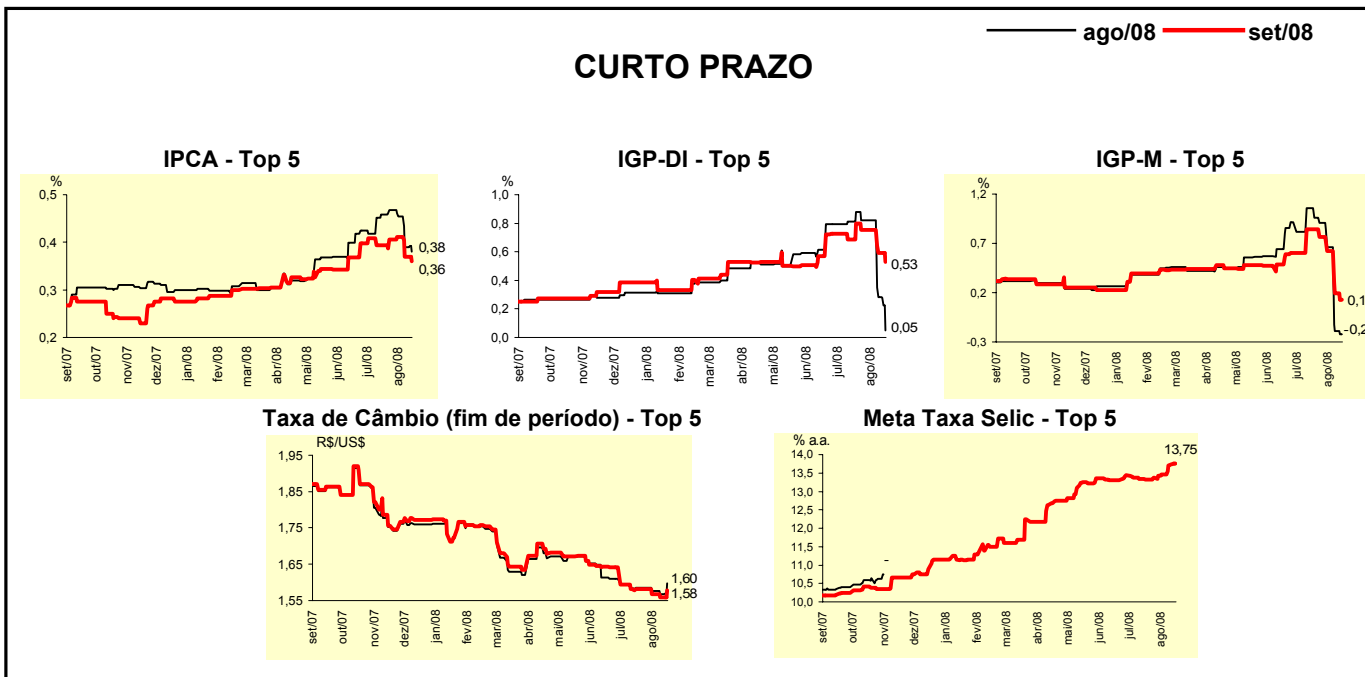


Mediana - Top 5	Expectativas de Mercado							
	2008				2009			
	Há 4 semanas	Há 1 semana	Hoje	Comportamento semanal*	Há 4 semanas	Há 1 semana	Hoje	Comportamento semanal*
<b>Curto Prazo</b>								
IPCA (%)	6,53	6,66	6,66	= (1)	5,00	5,10	5,10	= (1)
IGP-DI (%)	11,59	10,81	10,69	▼ (2)	5,50	5,40	4,80	▼ (2)
IGP-M (%)	12,49	10,60	10,52	▼ (3)	5,00	5,50	5,50	= (2)
Taxa de câmbio - fim de período (R\$/US\$)	1,60	1,55	1,58	▲ (1)	1,70	1,60	1,64	▲ (1)
Meta Taxa Selic - fim de período (% a.a.)	14,25	14,75	14,75	= (1)	13,75	14,00	14,00	= (1)
<b>Médio Prazo</b>								
IPCA (%)	6,62	6,53	6,52	▼ (1)	4,70	5,20	5,20	= (1)
IGP-DI (%)	12,28	12,10	10,97	▼ (2)	4,50	4,50	4,50	= (5)
IGP-M (%)	12,58	11,04	10,91	▼ (2)	5,50	5,50	5,50	= (5)
Taxa de câmbio - fim de período (R\$/US\$)	1,60	1,60	1,60	= (5)	1,70	1,70	1,70	= (5)
Meta Taxa Selic - fim de período (% a.a.)	14,25	14,75	14,75	= (1)	14,00	14,50	14,25	▼ (1)

\* comportamento dos indicadores desde o último Relatório de Mercado; os valores entre parênteses expressam o número de semanas em que vem ocorrendo o último comportamento (▲ aumento, ▼ diminuição ou = estabilidade)

Expectativas de Mercado								
Média - Top 5 - Curto Prazo	ago/08				set/08			
	Há 4 semanas	Há 1 semana	Hoje	Comportamento semanal*	Há 4 semanas	Há 1 semana	Hoje	Comportamento semanal*
IPCA (%)	0,46	0,39	0,38	▼ (3)	0,39	0,37	0,36	▼ (2)
IGP-DI (%)	0,88	0,28	0,05	▼ (2)	0,80	0,59	0,53	▼ (2)
IGP-M (%)	0,96	-0,19	-0,22	▼ (5)	0,84	0,19	0,13	▼ (5)
Taxa de câmbio - fim de período (R\$/US\$)	1,59	1,57	1,60	▲ (1)	1,58	1,56	1,58	▲ (1)
Meta Taxa Selic (% a.a.)	-	-	-		13,33	13,70	13,75	▲ (4)

\* comportamento dos indicadores desde o último Relatório de Mercado; os valores entre parênteses expressam o número de semanas em que vem ocorrendo o último comportamento (▲ aumento, ▼ diminuição ou = estabilidade)



Expectativas de Mercado								
Média - Top 5	2008				2009			
	Há 4 semanas	Há 1 semana	Hoje	Comportamento semanal*	Há 4 semanas	Há 1 semana	Hoje	Comportamento semanal*
<b>Curto Prazo</b>								
IPCA (%)	6,60	6,57	6,56	▼ (3)	5,05	5,08	5,08	= (1)
IGP-DI (%)	12,11	10,90	10,57	▼ (2)	5,49	5,50	5,10	▼ (1)
IGP-M (%)	12,34	10,61	10,51	▼ (5)	5,25	5,61	5,61	= (1)
Taxa de câmbio - fim de período (R\$/US\$)	1,58	1,56	1,57	▲ (2)	1,66	1,61	1,62	▲ (1)
Meta Taxa Selic - fim de período (% a.a.)	14,34	14,76	14,79	▲ (5)	13,89	14,16	14,02	▼ (1)
<b>Médio Prazo</b>								
IPCA (%)	6,59	6,50	6,47	▼ (4)	4,73	5,10	5,10	= (1)
IGP-DI (%)	11,91	11,38	11,16	▼ (2)	4,60	4,80	4,40	▼ (1)
IGP-M (%)	12,60	11,07	11,01	▼ (2)	5,61	5,59	5,59	= (1)
Taxa de câmbio - fim de período (R\$/US\$)	1,61	1,59	1,59	= (1)	1,72	1,70	1,70	= (1)
Meta Taxa Selic - fim de período (% a.a.)	14,30	14,70	14,80	▲ (2)	13,85	14,20	13,90	▼ (1)

\* comportamento dos indicadores desde o último Relatório de Mercado; os valores entre parênteses expressam o número de semanas em que vem ocorrendo o último comportamento (▲ aumento, ▼ diminuição ou = estabilidade)