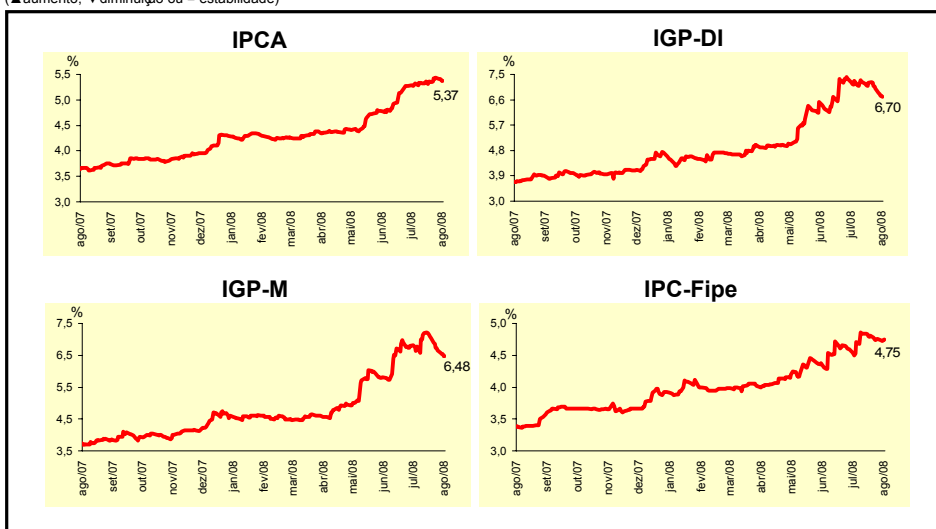
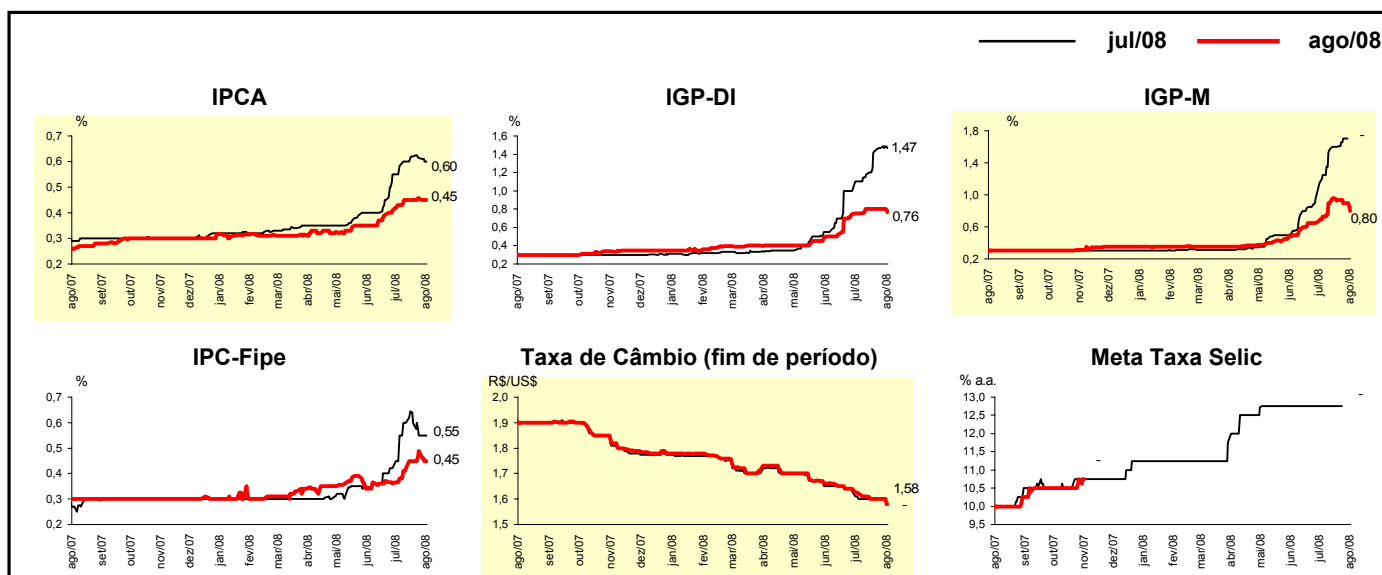


Expectativas de Mercado				
Inflação nos próximos 12 meses - Suavizada				
Mediana - Agregado	Há 4 semanas	Há 1 semana	Hoje	Comportamento semanal*
IPCA (%)	5,32	5,44	5,37	▼ (1)
IGP-DI (%)	7,27	6,99	6,70	▼ (5)
IGP-M (%)	6,77	6,65	6,48	▼ (3)
IPC-Fipe (%)	4,71	4,76	4,75	▼ (3)

\* comportamento dos indicadores desde o último Relatório de Mercado; os valores entre parênteses expressam o número de semanas em que vem ocorrendo o último comportamento (▲ aumento, ▼ diminuição ou = estabilidade)

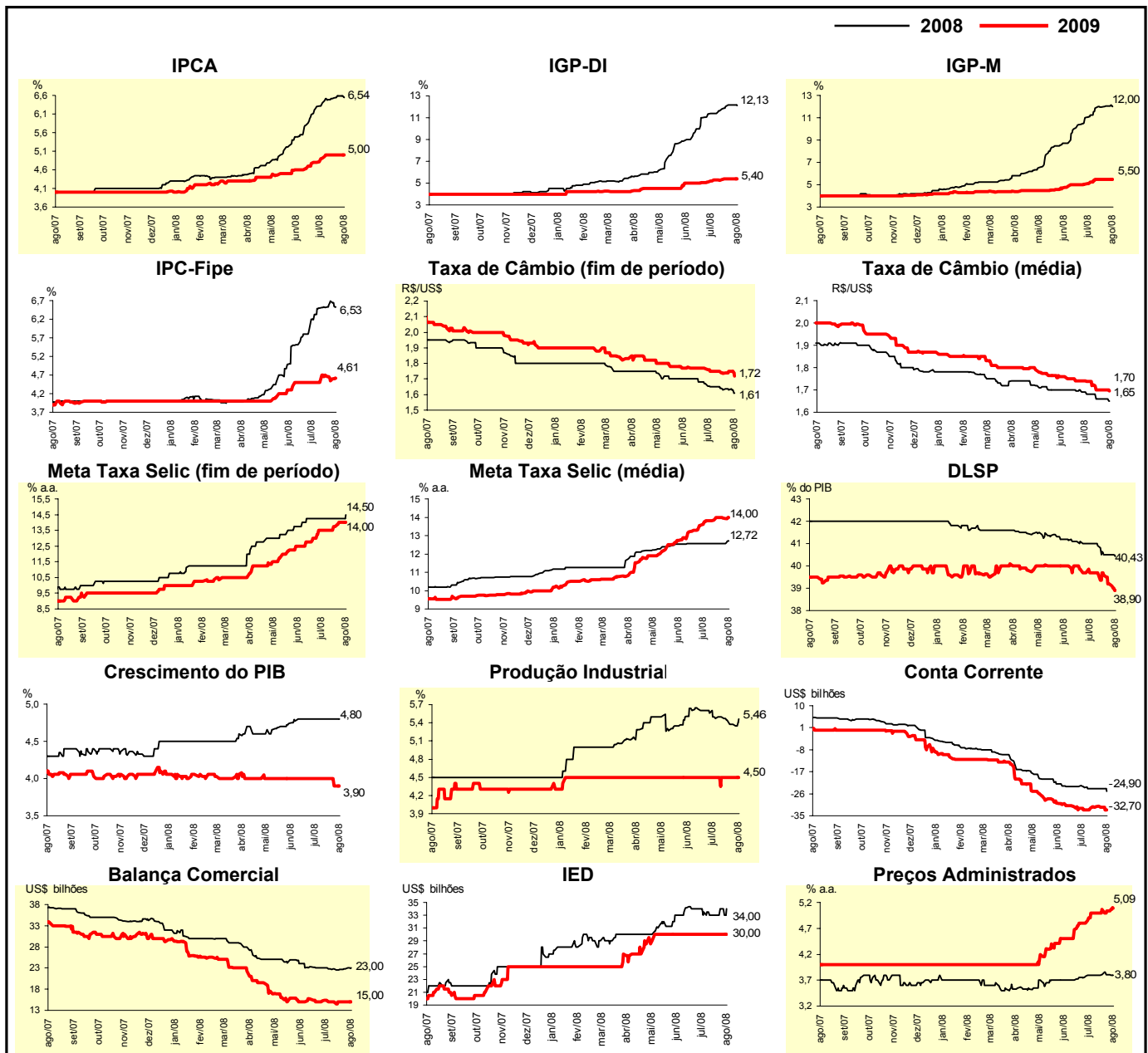


Mediana - Agregado	Expectativas de Mercado							
	jul/08				ago/08			
	Há 4 semanas	Há 1 semana	Hoje	Comportamento semanal*	Há 4 semanas	Há 1 semana	Hoje	Comportamento semanal*
IPCA (%)	0,58	0,61	0,60	▼ (2)	0,43	0,45	0,45	= (3)
IGP-DI (%)	1,10	1,47	1,47	= (1)	0,75	0,80	0,76	▼ (1)
IGP-M (%)	1,25	1,70	-	-	0,73	0,90	0,80	▼ (2)
IPC-Fipe (%)	0,55	0,55	0,55	= (1)	0,38	0,48	0,45	▼ (1)
Taxa de câmbio - fim de período (R\$/US\$)	1,60	1,60	-	-	1,62	1,60	1,58	▼ (1)
Meta Taxa Selic (% a.a.)	12,75	-	-	-	-	-	-	-



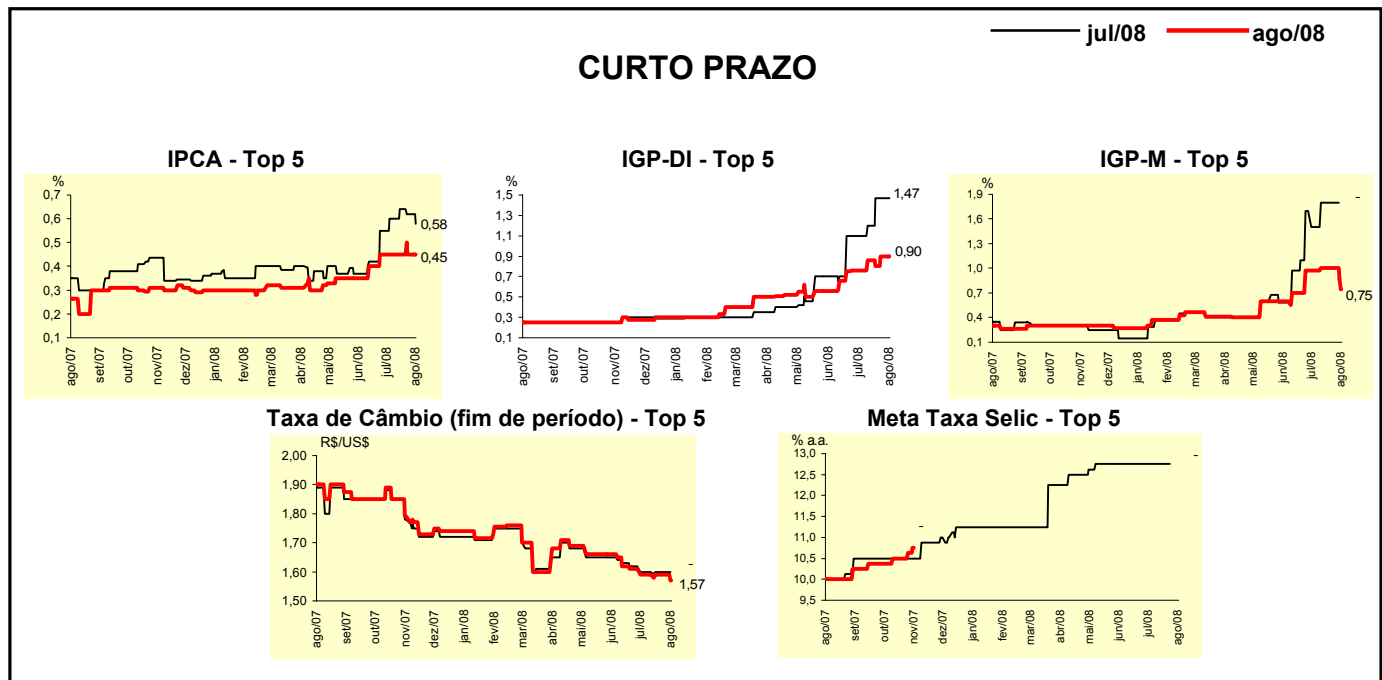
Mediana - Agregado	Expectativas de Mercado							
	2008				2009			
	Há 4 semanas	Há 1 semana	Hoje	Comportamento semanal*	Há 4 semanas	Há 1 semana	Hoje	Comportamento semanal*
IPCA (%)	6,40	6,58	6,54	▼ (1)	4,91	5,00	5,00	= (3)
IGP-DI (%)	11,41	12,18	12,13	▼ (1)	5,30	5,37	5,40	▲ (1)
IGP-M (%)	11,25	12,04	12,00	▼ (1)	5,24	5,50	5,50	= (3)
IPC-Fipe (%)	6,33	6,69	6,53	▼ (1)	4,50	4,55	4,61	▲ (1)
Taxa de câmbio - fim de período (R\$/US\$)	1,65	1,63	1,61	▼ (1)	1,75	1,75	1,72	▼ (1)
Taxa de câmbio - média do período (R\$/US\$)	1,68	1,66	1,65	▼ (1)	1,74	1,70	1,70	= (2)
Meta Taxa Selic - fim de período (% a.a.)	14,25	14,25	14,50	▲ (1)	13,50	14,00	14,00	= (1)
Meta Taxa Selic - média do período (% a.a.)	12,56	12,56	12,72	▲ (1)	13,80	13,96	14,00	▲ (1)
Dívida Líquida do Setor Público (% do PIB)	41,00	40,50	40,43	▼ (1)	39,70	39,20	38,90	▼ (3)
PIB (% de crescimento)	4,80	4,80	4,80	= (7)	4,00	3,90	3,90	= (1)
Produção Industrial (% de crescimento)	5,47	5,38	5,46	▲ (1)	4,50	4,50	4,50	= (29)
Conta Corrente (US\$ bilhões)	-23,57	-24,00	-24,90	▼ (1)	-32,50	-31,50	-32,70	▼ (2)
Balança Comercial (US\$ bilhões)	22,81	22,78	23,00	▲ (2)	15,00	15,00	15,00	= (4)
Invest. Estrangeiro Direto (US\$ bilhões)	33,50	34,00	34,00	= (1)	30,00	30,00	30,00	= (12)
Preços Administrados (%)	3,80	3,81	3,80	▼ (1)	5,00	5,04	5,09	▲ (1)

\* comportamento dos indicadores desde o último Relatório de Mercado; os valores entre parênteses expressam o número de semanas em que vem ocorrendo o último comportamento (▲ aumento, ▼ diminuição ou = estabilidade)



Expectativas de Mercado								
Mediana - Top 5 - Curto Prazo	jul/08				ago/08			
	Há 4 semanas	Há 1 semana	Hoje	Comportamento semanal*	Há 4 semanas	Há 1 semana	Hoje	Comportamento semanal*
IPCA (%)	0,60	0,62	0,58	▼ (2)	0,45	0,45	0,45	= (5)
IGP-DI (%)	1,10	1,47	1,47	= (2)	0,76	0,90	0,90	= (1)
IGP-M (%)	1,50	1,80	-		0,97	1,00	0,75	▼ (1)
Taxa de câmbio - fim de período (R\$/US\$)	1,60	1,60	-		1,59	1,59	1,57	▼ (1)
Meta Taxa Selic (% a.a.)	12,75	-	-		-	-	-	

\* comportamento dos indicadores desde o último Relatório de Mercado; os valores entre parênteses expressam o número de semanas em que vem ocorrendo o último comportamento (▲ aumento, ▼ diminuição ou = estabilidade)

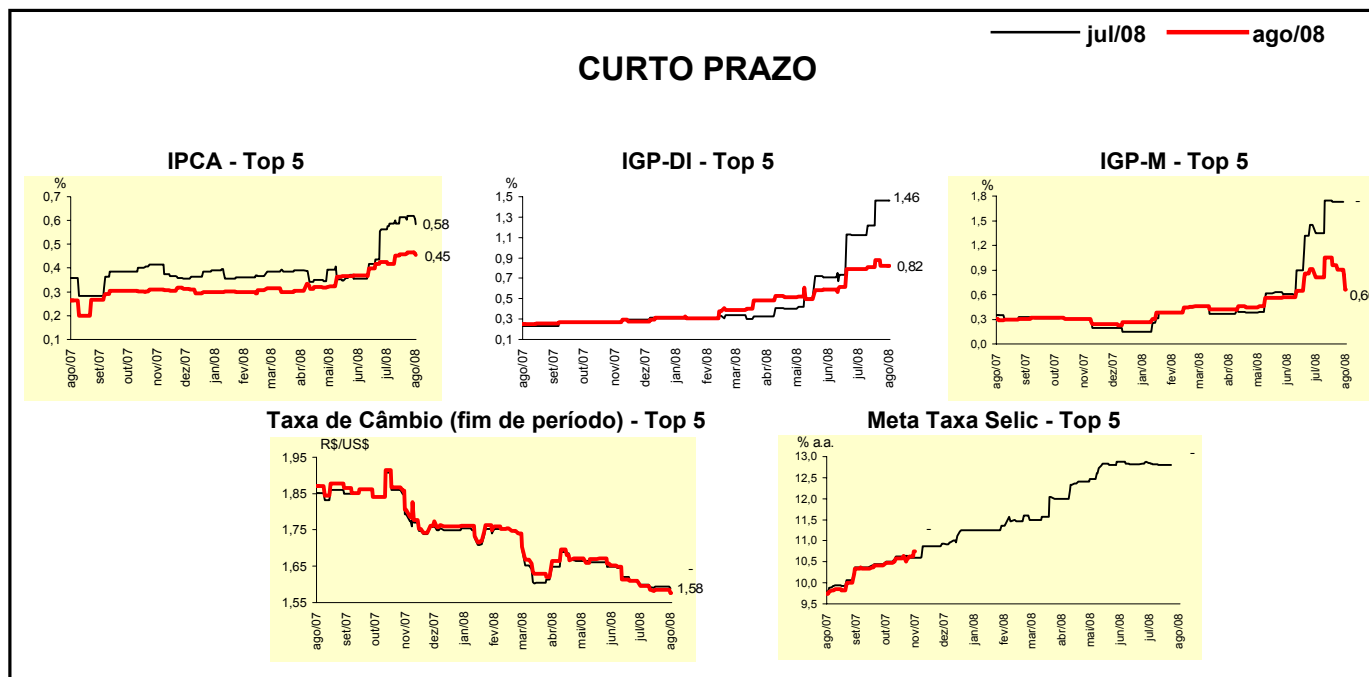


Expectativas de Mercado								
Mediana - Top 5	2008				2009			
	Há 4 semanas	Há 1 semana	Hoje	Comportamento semanal*	Há 4 semanas	Há 1 semana	Hoje	Comportamento semanal*
<b>Curto Prazo</b>								
IPCA (%)	6,60	6,60	6,52	▼ (1)	5,00	5,00	5,00	= (7)
IGP-DI (%)	11,39	11,35	11,35	= (1)	5,50	5,50	5,50	= (7)
IGP-M (%)	11,55	12,49	12,19	▼ (1)	5,25	5,00	5,50	▲ (1)
Taxa de câmbio - fim de período (R\$/US\$)	1,60	1,60	1,55	▼ (1)	1,70	1,70	1,63	▼ (1)
Meta Taxa Selic - fim de período (% a.a.)	14,25	14,25	14,25	= (9)	13,50	13,75	13,75	= (2)
<b>Médio Prazo</b>								
IPCA (%)	6,63	6,53	6,53	= (1)	5,00	4,70	4,65	▼ (1)
IGP-DI (%)	12,01	12,28	12,28	= (2)	4,25	4,50	4,50	= (3)
IGP-M (%)	10,50	12,58	12,67	▲ (1)	4,20	5,50	5,50	= (3)
Taxa de câmbio - fim de período (R\$/US\$)	1,62	1,60	1,60	= (3)	1,69	1,70	1,70	= (3)
Meta Taxa Selic - fim de período (% a.a.)	14,25	14,25	14,25	= (4)	13,00	14,00	14,00	= (3)

\* comportamento dos indicadores desde o último Relatório de Mercado; os valores entre parênteses expressam o número de semanas em que vem ocorrendo o último comportamento (▲ aumento, ▼ diminuição ou = estabilidade)

Expectativas de Mercado								
Média - Top 5 - Curto Prazo	jul/08				ago/08			
	Há 4 semanas	Há 1 semana	Hoje	Comportamento semanal*	Há 4 semanas	Há 1 semana	Hoje	Comportamento semanal*
IPCA (%)	0,59	0,62	0,58	▼ (1)	0,42	0,47	0,45	▼ (1)
IGP-DI (%)	1,12	1,46	1,46	= (2)	0,79	0,82	0,82	= (1)
IGP-M (%)	1,35	1,73	-		0,81	0,91	0,66	▼ (3)
Taxa de câmbio - fim de período (R\$/US\$)	1,60	1,59	-		1,60	1,59	1,58	▼ (1)
Meta Taxa Selic (% a.a.)	12,82	-	-		-	-	-	

\* comportamento dos indicadores desde o último Relatório de Mercado; os valores entre parênteses expressam o número de semanas em que vem ocorrendo o último comportamento (▲ aumento, ▼ diminuição ou = estabilidade)



Expectativas de Mercado								
Média - Top 5	2008				2009			
	Há 4 semanas	Há 1 semana	Hoje	Comportamento semanal*	Há 4 semanas	Há 1 semana	Hoje	Comportamento semanal*
<b>Curto Prazo</b>								
IPCA (%)	6,52	6,67	6,63	▼ (1)	4,98	5,07	5,04	▼ (1)
IGP-DI (%)	11,59	12,08	12,08	= (1)	5,57	5,49	5,49	= (3)
IGP-M (%)	11,48	12,25	12,06	▼ (3)	5,22	5,25	5,45	▲ (1)
Taxa de câmbio - fim de período (R\$/US\$)	1,59	1,58	1,55	▼ (1)	1,67	1,66	1,63	▼ (1)
Meta Taxa Selic - fim de período (% a.a.)	14,32	14,36	14,41	▲ (3)	13,65	13,89	13,89	= (2)
<b>Médio Prazo</b>								
IPCA (%)	6,56	6,56	6,53	▼ (2)	4,83	4,73	4,68	▼ (1)
IGP-DI (%)	12,14	11,95	11,97	▲ (3)	4,63	4,60	4,60	= (3)
IGP-M (%)	10,56	12,60	12,71	▲ (1)	4,60	5,61	5,61	= (3)
Taxa de câmbio - fim de período (R\$/US\$)	1,61	1,60	1,60	= (1)	1,73	1,72	1,72	= (3)
Meta Taxa Selic - fim de período (% a.a.)	14,46	14,30	14,30	= (3)	13,15	13,85	13,85	= (3)

\* comportamento dos indicadores desde o último Relatório de Mercado; os valores entre parênteses expressam o número de semanas em que vem ocorrendo o último comportamento (▲ aumento, ▼ diminuição ou = estabilidade)