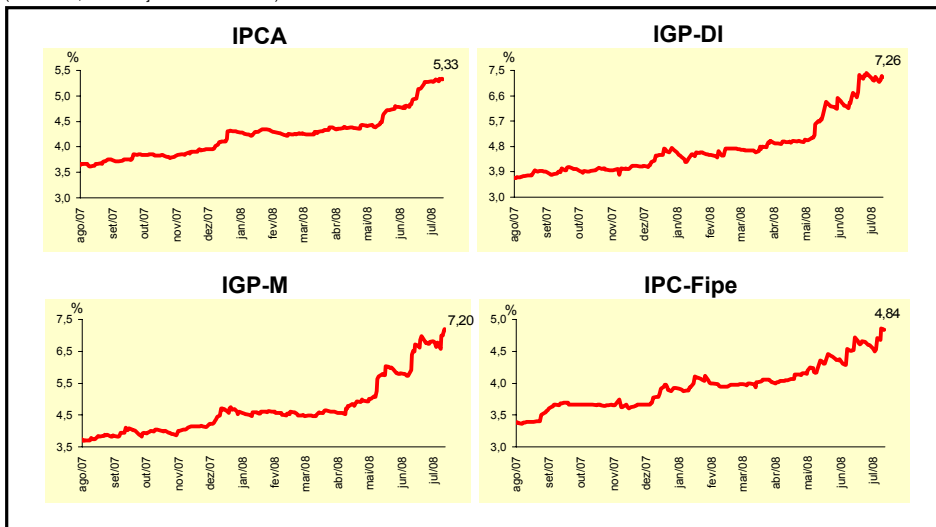
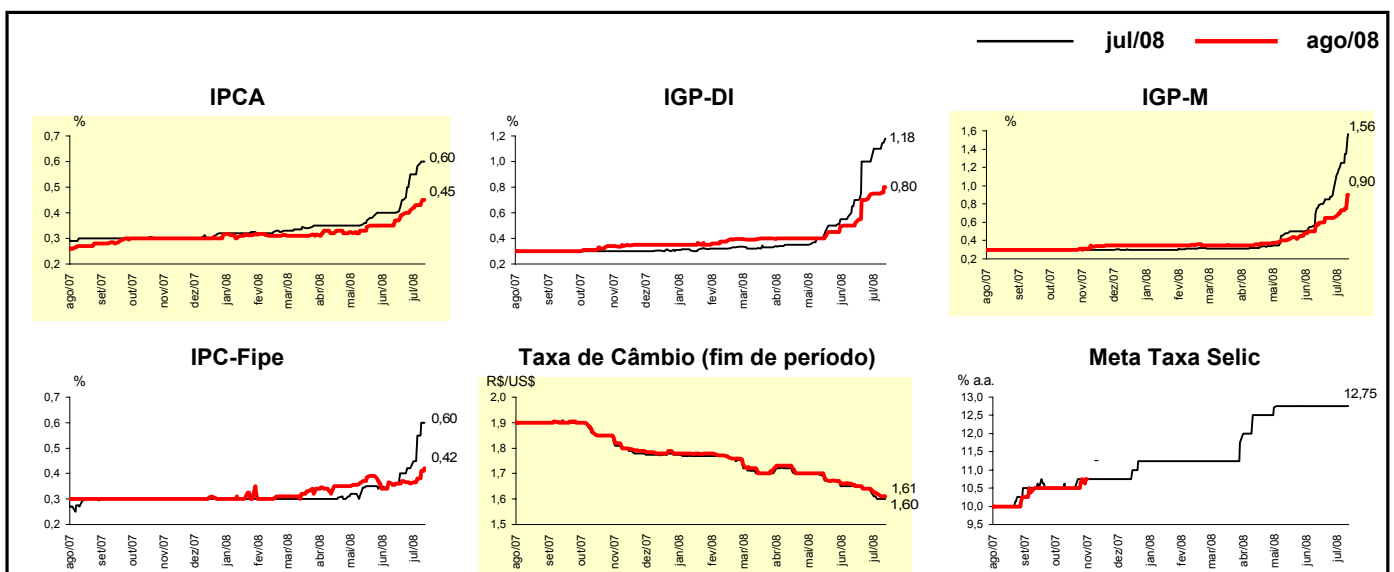


Expectativas de Mercado				
Inflação nos próximos 12 meses - Suavizada				
Mediana - Agregado	Há 4 semanas	Há 1 semana	Hoje	Comportamento semanal*
IPCA (%)	4,93	5,32	5,33	▲ (9)
IGP-DI (%)	6,71	7,27	7,26	▼ (2)
IGP-M (%)	6,71	6,77	7,20	▲ (1)
IPC-Fipe (%)	4,72	4,71	4,84	▲ (2)

* comportamento dos indicadores desde o último Relatório de Mercado; os valores entre parênteses expressam o número de semanas em que vem ocorrendo o último comportamento
 (▲ aumento, ▼ diminuição ou = estabilidade)

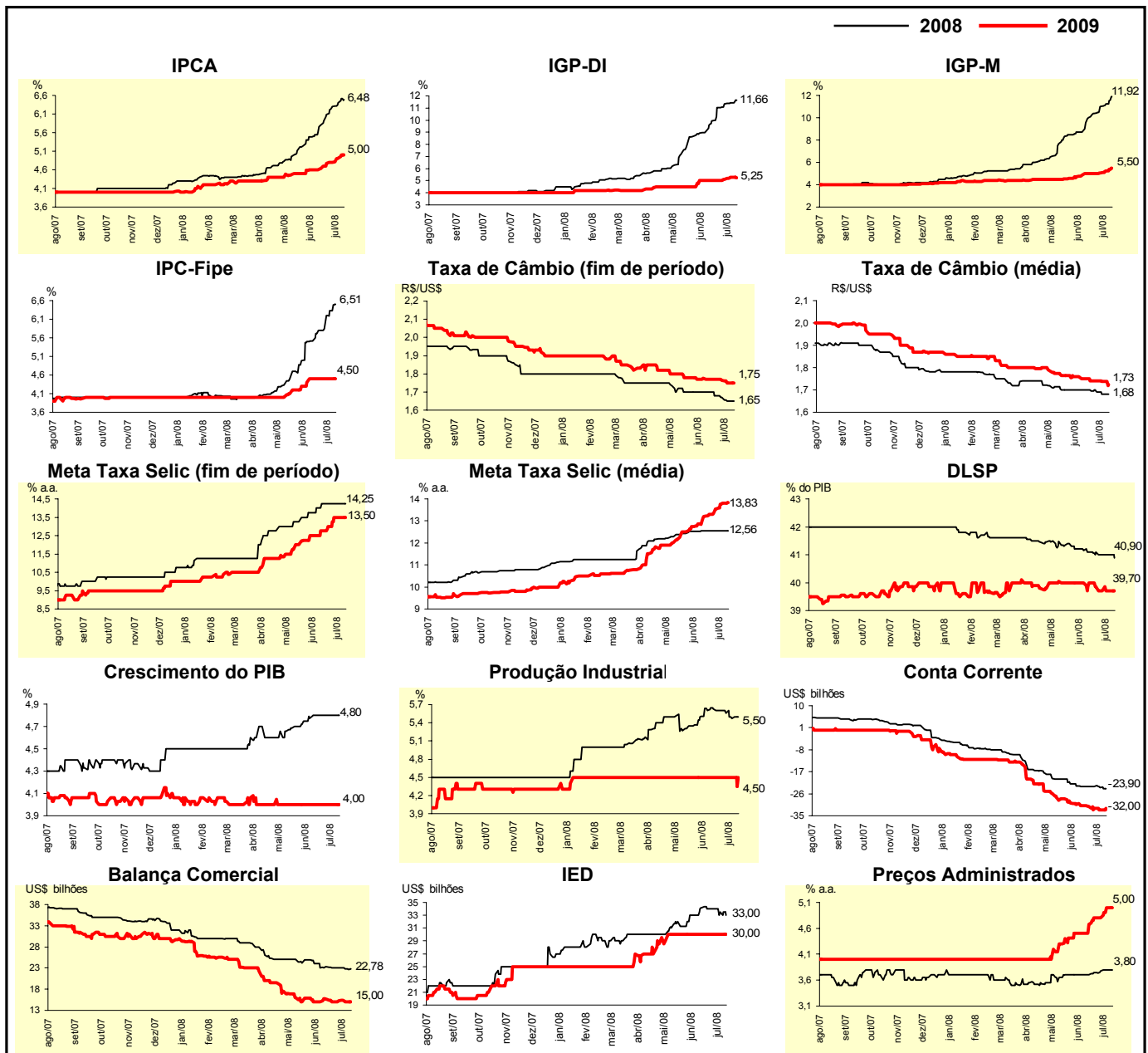


Mediana - Agregado	Expectativas de Mercado							
	jul/08				ago/08			
	Há 4 semanas	Há 1 semana	Hoje	Comportamento semanal*	Há 4 semanas	Há 1 semana	Hoje	Comportamento semanal*
IPCA (%)	0,40	0,58	0,60	▲ (4)	0,37	0,43	0,45	▲ (5)
IGP-DI (%)	0,70	1,10	1,18	▲ (2)	0,52	0,75	0,80	▲ (1)
IGP-M (%)	0,79	1,25	1,56	▲ (6)	0,59	0,73	0,90	▲ (2)
IPC-Fipe (%)	0,36	0,55	0,60	▲ (4)	0,36	0,38	0,42	▲ (2)
Taxa de câmbio - fim de período (R\$/US\$)	1,65	1,60	1,60	= (1)	1,65	1,62	1,61	▼ (2)
Meta Taxa Selic (% a.a.)	12,75	12,75	12,75	= (10)	-	-	-	-



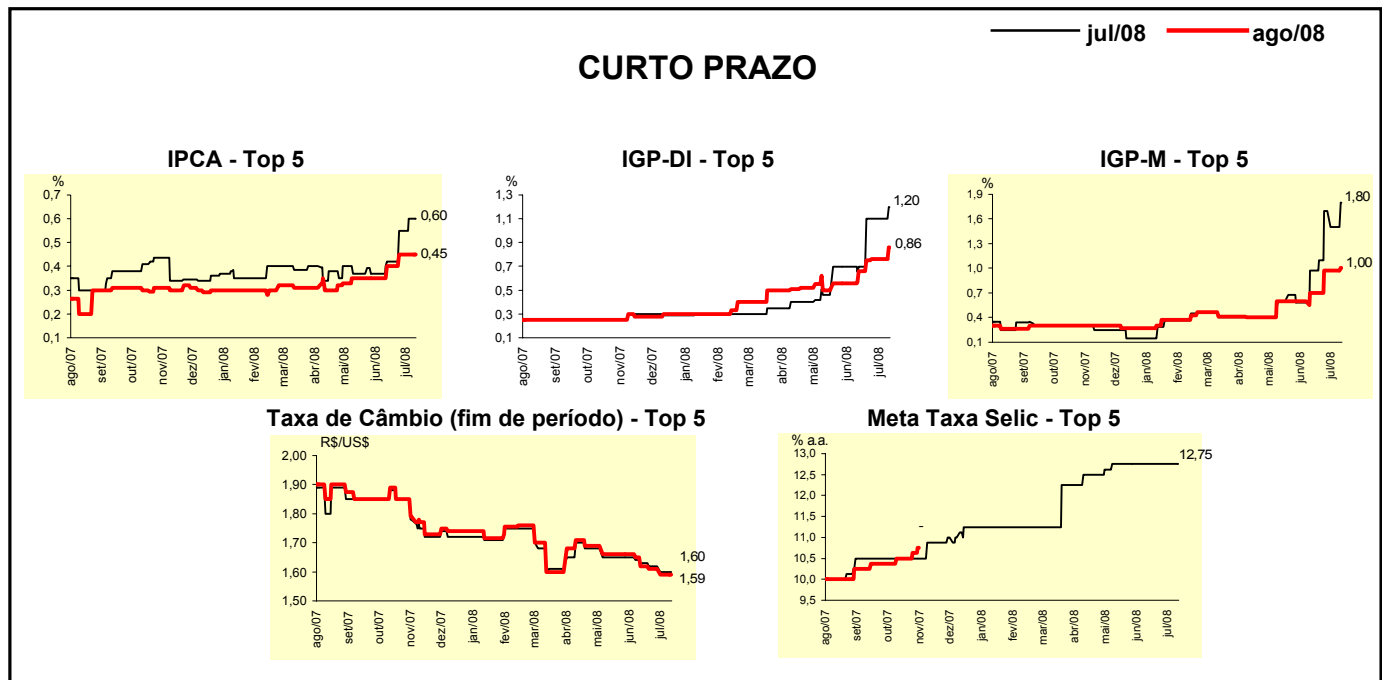
Mediana - Agregado	Expectativas de Mercado							
	2008				2009			
	Há 4 semanas	Há 1 semana	Hoje	Comportamento semanal*	Há 4 semanas	Há 1 semana	Hoje	Comportamento semanal*
IPCA (%)	5,80	6,40	6,48	▲ (16)	4,63	4,91	5,00	▲ (5)
IGP-DI (%)	9,96	11,41	11,66	▲ (18)	5,00	5,30	5,25	▼ (1)
IGP-M (%)	10,00	11,25	11,92	▲ (18)	5,00	5,24	5,50	▲ (3)
IPC-Fipe (%)	5,52	6,33	6,51	▲ (15)	4,50	4,50	4,50	= (4)
Taxa de câmbio - fim de período (R\$/US\$)	1,70	1,65	1,65	= (1)	1,77	1,75	1,75	= (1)
Taxa de câmbio - média do período (R\$/US\$)	1,70	1,68	1,68	= (1)	1,75	1,74	1,73	▼ (1)
Meta Taxa Selic - fim de período (% a.a.)	14,25	14,25	14,25	= (4)	12,75	13,50	13,50	= (2)
Meta Taxa Selic - média do período (% a.a.)	12,56	12,56	12,56	= (4)	13,20	13,80	13,83	▲ (18)
Dívida Líquida do Setor Público (% do PIB)	41,10	41,00	40,90	▼ (1)	40,00	39,70	39,70	= (2)
PIB (% de crescimento)	4,80	4,80	4,80	= (4)	4,00	4,00	4,00	= (14)
Produção Industrial (% de crescimento)	5,63	5,47	5,50	▲ (1)	4,50	4,50	4,50	= (26)
Conta Corrente (US\$ bilhões)	-23,00	-23,57	-23,90	▼ (2)	-30,95	-32,50	-32,00	▲ (1)
Balança Comercial (US\$ bilhões)	23,35	22,81	22,78	▼ (2)	15,61	15,00	15,00	= (1)
Invest. Estrangeiro Direto (US\$ bilhões)	34,15	33,50	33,00	▼ (2)	30,00	30,00	30,00	= (9)
Preços Administrados (%)	3,70	3,80	3,80	= (1)	4,68	5,00	5,00	= (1)

* comportamento dos indicadores desde o último Relatório de Mercado; os valores entre parênteses expressam o número de semanas em que vem ocorrendo o último comportamento (▲ aumento, ▼ diminuição ou = estabilidade)



Expectativas de Mercado								
Mediana - Top 5 - Curto Prazo	jul/08				ago/08			
	Há 4 semanas	Há 1 semana	Hoje	Comportamento semanal*	Há 4 semanas	Há 1 semana	Hoje	Comportamento semanal*
IPCA (%)	0,42	0,60	0,60	= (1)	0,40	0,45	0,45	= (2)
IGP-DI (%)	0,70	1,10	1,20	▲ (1)	0,66	0,76	0,86	▲ (1)
IGP-M (%)	0,97	1,50	1,80	▲ (1)	0,70	0,97	1,00	▲ (1)
Taxa de câmbio - fim de período (R\$/US\$)	1,63	1,60	1,60	= (1)	1,62	1,59	1,59	= (1)
Meta Taxa Selic (% a.a.)	12,75	12,75	12,75	= (9)	-	-	-	

* comportamento dos indicadores desde o último Relatório de Mercado; os valores entre parênteses expressam o número de semanas em que vem ocorrendo o último comportamento (▲ aumento, ▼ diminuição ou = estabilidade)

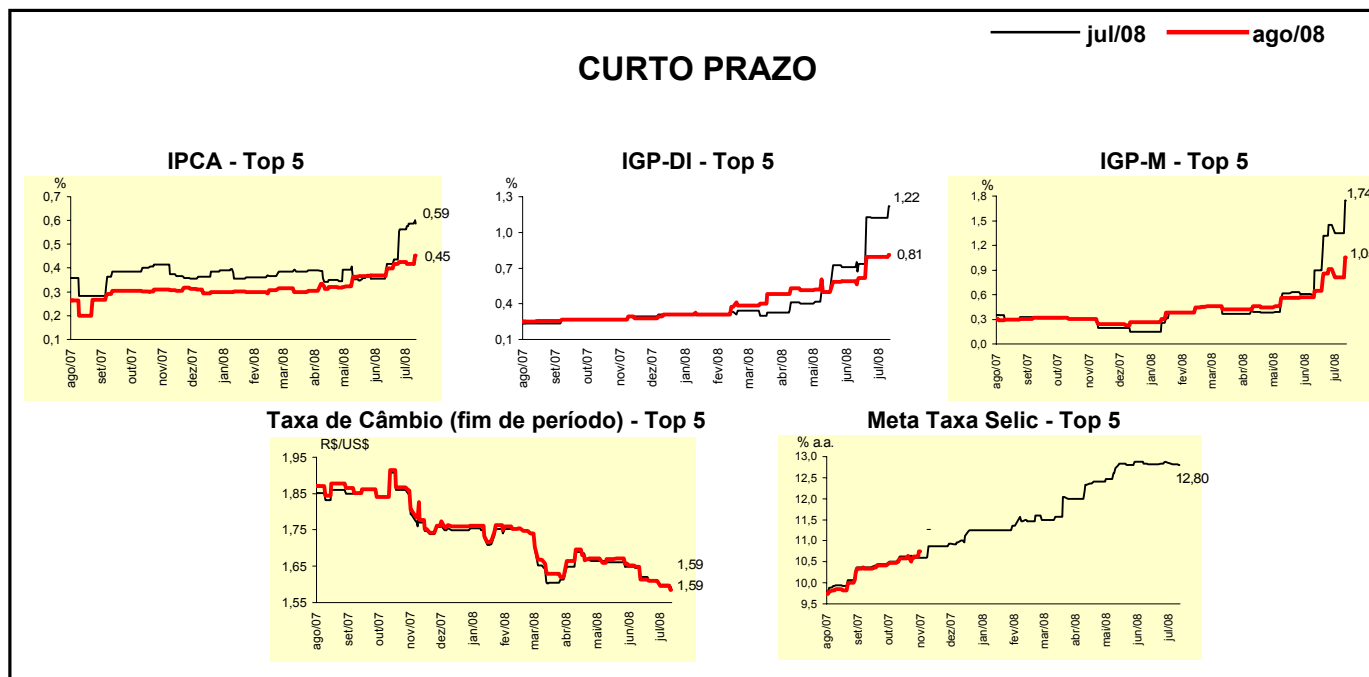


Expectativas de Mercado								
Mediana - Top 5	2008				2009			
	Há 4 semanas	Há 1 semana	Hoje	Comportamento semanal*	Há 4 semanas	Há 1 semana	Hoje	Comportamento semanal*
Curto Prazo								
IPCA (%)	6,21	6,60	6,53	▼ (1)	5,00	5,00	5,00	= (4)
IGP-DI (%)	10,22	11,39	11,41	▲ (1)	5,50	5,50	5,50	= (4)
IGP-M (%)	10,35	11,55	12,49	▲ (1)	5,18	5,25	5,00	▼ (1)
Taxa de câmbio - fim de período (R\$/US\$)	1,63	1,60	1,60	= (1)	1,70	1,70	1,70	= (4)
Meta Taxa Selic - fim de período (% a.a.)	14,25	14,25	14,25	= (6)	12,63	13,50	13,50	= (2)
Médio Prazo								
IPCA (%)	6,16	6,63	6,62	▼ (1)	4,75	5,00	4,70	▼ (1)
IGP-DI (%)	9,11	12,01	12,00	▼ (1)	4,25	4,25	4,50	▲ (1)
IGP-M (%)	9,14	10,50	12,58	▲ (1)	4,20	4,20	5,50	▲ (1)
Taxa de câmbio - fim de período (R\$/US\$)	1,63	1,62	1,60	▼ (2)	1,75	1,69	1,70	▲ (1)
Meta Taxa Selic - fim de período (% a.a.)	14,00	14,25	14,25	= (1)	12,63	13,00	14,00	▲ (2)

* comportamento dos indicadores desde o último Relatório de Mercado; os valores entre parênteses expressam o número de semanas em que vem ocorrendo o último comportamento (▲ aumento, ▼ diminuição ou = estabilidade)

Expectativas de Mercado								
Média - Top 5 - Curto Prazo	jul/08				ago/08			
	Há 4 semanas	Há 1 semana	Hoje	Comportamento semanal*	Há 4 semanas	Há 1 semana	Hoje	Comportamento semanal*
IPCA (%)	0,42	0,59	0,59	= (1)	0,40	0,42	0,45	▲ (1)
IGP-DI (%)	0,73	1,12	1,22	▲ (1)	0,62	0,79	0,81	▲ (1)
IGP-M (%)	0,90	1,35	1,74	▲ (1)	0,64	0,81	1,05	▲ (1)
Taxa de câmbio - fim de período (R\$/US\$)	1,62	1,60	1,59	▼ (2)	1,61	1,60	1,59	▼ (2)
Meta Taxa Selic (% a.a.)	12,82	12,82	12,80	▼ (2)	-	-	-	

* comportamento dos indicadores desde o último Relatório de Mercado; os valores entre parênteses expressam o número de semanas em que vem ocorrendo o último comportamento (▲ aumento, ▼ diminuição ou = estabilidade)



Expectativas de Mercado								
Média - Top 5	2008				2009			
	Há 4 semanas	Há 1 semana	Hoje	Comportamento semanal*	Há 4 semanas	Há 1 semana	Hoje	Comportamento semanal*
Curto Prazo								
IPCA (%)	6,06	6,52	6,56	▲ (5)	4,96	4,98	4,99	▲ (2)
IGP-DI (%)	10,15	11,59	11,48	▼ (1)	5,55	5,57	5,49	▼ (1)
IGP-M (%)	10,30	11,48	12,40	▲ (1)	5,19	5,22	5,05	▼ (1)
Taxa de câmbio - fim de período (R\$/US\$)	1,63	1,59	1,58	▼ (2)	1,69	1,67	1,66	▼ (2)
Meta Taxa Selic - fim de período (% a.a.)	14,07	14,32	14,25	▼ (2)	12,91	13,65	13,73	▲ (3)
Médio Prazo								
IPCA (%)	6,06	6,56	6,57	▲ (13)	4,75	4,83	4,73	▼ (1)
IGP-DI (%)	9,78	12,14	11,68	▼ (1)	4,63	4,63	4,60	▼ (1)
IGP-M (%)	9,60	10,56	12,60	▲ (1)	4,60	4,60	5,61	▲ (1)
Taxa de câmbio - fim de período (R\$/US\$)	1,65	1,61	1,61	= (1)	1,76	1,73	1,72	▼ (1)
Meta Taxa Selic - fim de período (% a.a.)	14,08	14,46	14,30	▼ (2)	12,83	13,15	13,85	▲ (3)

* comportamento dos indicadores desde o último Relatório de Mercado; os valores entre parênteses expressam o número de semanas em que vem ocorrendo o último comportamento (▲ aumento, ▼ diminuição ou = estabilidade)