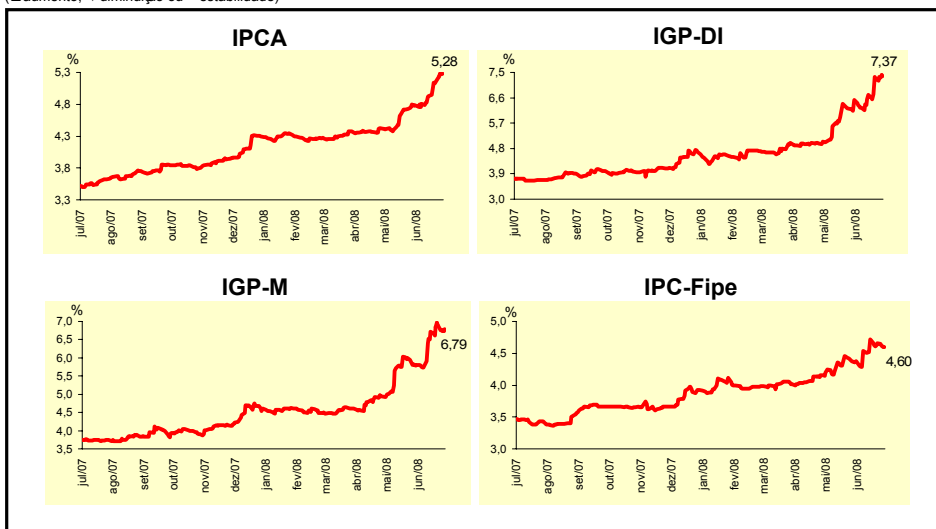
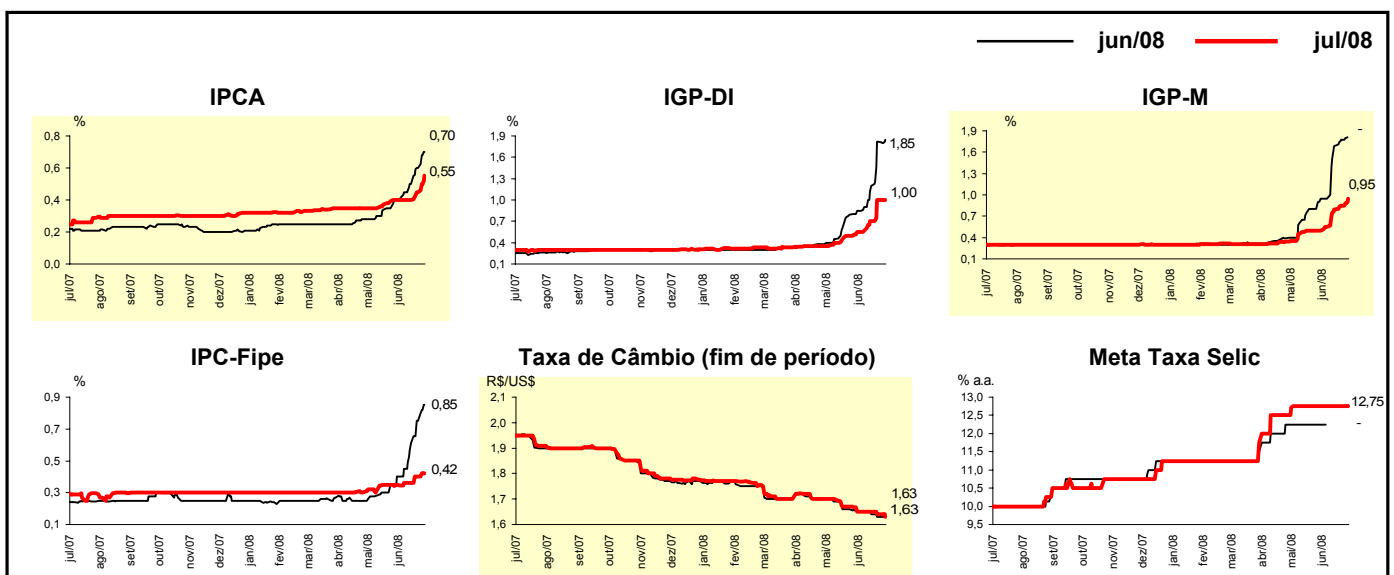


Expectativas de Mercado				
Inflação nos próximos 12 meses - Suavizada				
Mediana - Agregado	Há 4 semanas	Há 1 semana	Hoje	Comportamento semanal*
IPCA (%)	4,79	5,15	5,28	▲ ( 7 )
IGP-DI (%)	6,53	7,29	7,37	▲ ( 3 )
IGP-M (%)	5,81	6,92	6,79	▼ ( 1 )
IPC-Fipe (%)	4,38	4,66	4,60	▼ ( 2 )

\* comportamento dos indicadores desde o último Relatório de Mercado; os valores entre parênteses expressam o número de semanas em que vem ocorrendo o último comportamento  
(▲ aumento, ▼ diminuição ou = estabilidade)

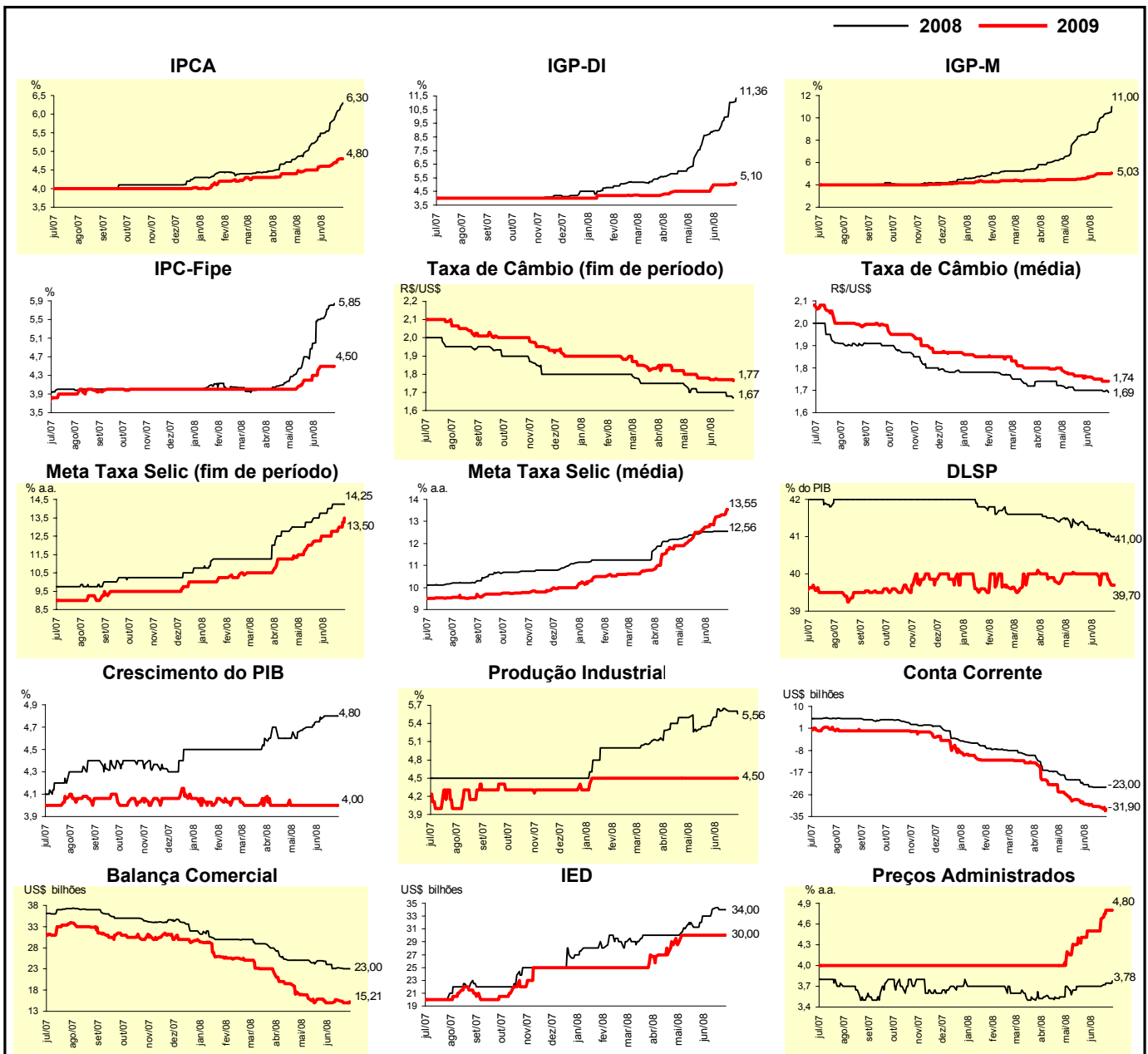


Mediana - Agregado	Expectativas de Mercado							
	jun/08				jul/08			
	Há 4 semanas	Há 1 semana	Hoje	Comportamento semanal*	Há 4 semanas	Há 1 semana	Hoje	Comportamento semanal*
IPCA (%)	0,41	0,60	0,70	▲ ( 8 )	0,40	0,45	0,55	▲ ( 2 )
IGP-DI (%)	0,85	1,81	1,85	▲ ( 13 )	0,55	1,00	1,00	= ( 1 )
IGP-M (%)	0,95	1,77	-		0,50	0,85	0,95	▲ ( 4 )
IPC-Fipe (%)	0,40	0,75	0,85	▲ ( 7 )	0,35	0,40	0,42	▲ ( 2 )
Taxa de câmbio - fim de período (R\$/US\$)	1,65	1,63	1,63	= ( 1 )	1,65	1,64	1,63	▼ ( 2 )
Meta Taxa Selic (% a.a.)	12,25	-	-		12,75	12,75	12,75	= ( 8 )



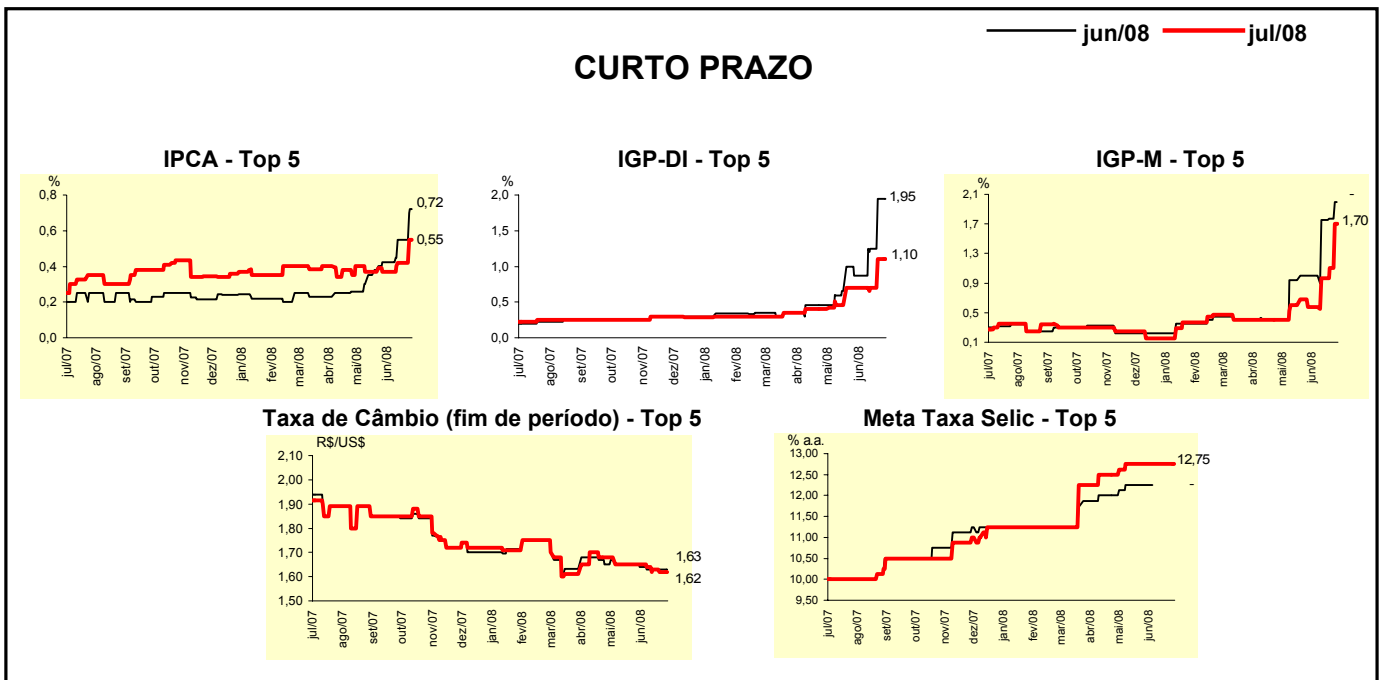
Mediana - Agregado	Expectativas de Mercado							
	2008				2009			
	Há 4 semanas	Há 1 semana	Hoje	Comportamento semanal*	Há 4 semanas	Há 1 semana	Hoje	Comportamento semanal*
IPCA (%)	5,48	6,08	6,30	▲ (14)	4,60	4,78	4,80	▲ (3)
IGP-DI (%)	8,92	11,02	11,36	▲ (16)	5,00	5,03	5,10	▲ (2)
IGP-M (%)	8,70	10,36	11,00	▲ (16)	4,70	5,00	5,03	▲ (1)
IPC-Fipe (%)	4,99	5,79	5,85	▲ (13)	4,30	4,50	4,50	= (2)
Taxa de câmbio - fim de período (R\$/US\$)	1,70	1,68	1,67	▼ (2)	1,77	1,77	1,77	= (2)
Taxa de câmbio - média do período (R\$/US\$)	1,70	1,70	1,69	▼ (1)	1,76	1,74	1,74	= (1)
Meta Taxa Selic - fim de período (% a.a.)	13,75	14,25	14,25	= (2)	12,50	13,00	13,50	▲ (3)
Meta Taxa Selic - média do período (% a.a.)	12,53	12,56	12,56	= (2)	12,75	13,30	13,55	▲ (16)
Dívida Líquida do Setor Público (% do PIB)	41,20	41,10	41,00	▼ (1)	40,00	39,85	39,70	▼ (2)
PIB (% de crescimento)	4,75	4,80	4,80	= (2)	4,00	4,00	4,00	= (12)
Produção Industrial (% de crescimento)	5,51	5,61	5,56	▼ (2)	4,50	4,50	4,50	= (24)
Conta Corrente (US\$ bilhões)	-22,00	-23,00	-23,00	= (2)	-29,75	-31,15	-31,90	▼ (5)
Balança Comercial (US\$ bilhões)	24,00	23,00	23,00	= (1)	15,00	15,00	15,21	▲ (1)
Invest. Estrangeiro Direto (US\$ bilhões)	33,00	34,00	34,00	= (1)	30,00	30,00	30,00	= (7)
Preços Administrados (%)	3,70	3,75	3,78	▲ (2)	4,50	4,80	4,80	= (1)

\* comportamento dos indicadores desde o último Relatório de Mercado; os valores entre parênteses expressam o número de semanas em que vem ocorrendo o último comportamento (▲ aumento, ▼ diminuição ou = estabilidade)



Expectativas de Mercado								
Mediana - Top 5 - Curto Prazo	jun/08				jul/08			
	Há 4 semanas	Há 1 semana	Hoje	Comportamento semanal*	Há 4 semanas	Há 1 semana	Hoje	Comportamento semanal*
IPCA (%)	0,42	0,55	0,72	▲ (1)	0,37	0,42	0,55	▲ (1)
IGP-DI (%)	0,87	1,95	1,95	= (1)	0,70	1,10	1,10	= (1)
IGP-M (%)	1,00	1,77	-		0,58	1,10	1,70	▲ (3)
Taxa de câmbio - fim de período (R\$/US\$)	1,64	1,63	1,63	= (3)	1,65	1,62	1,62	= (1)
Meta Taxa Selic (% a.a.)	12,25	-	-		12,75	12,75	12,75	= (7)

\* comportamento dos indicadores desde o último Relatório de Mercado; os valores entre parênteses expressam o número de semanas em que vem ocorrendo o último comportamento (▲ aumento, ▼ diminuição ou = estabilidade)

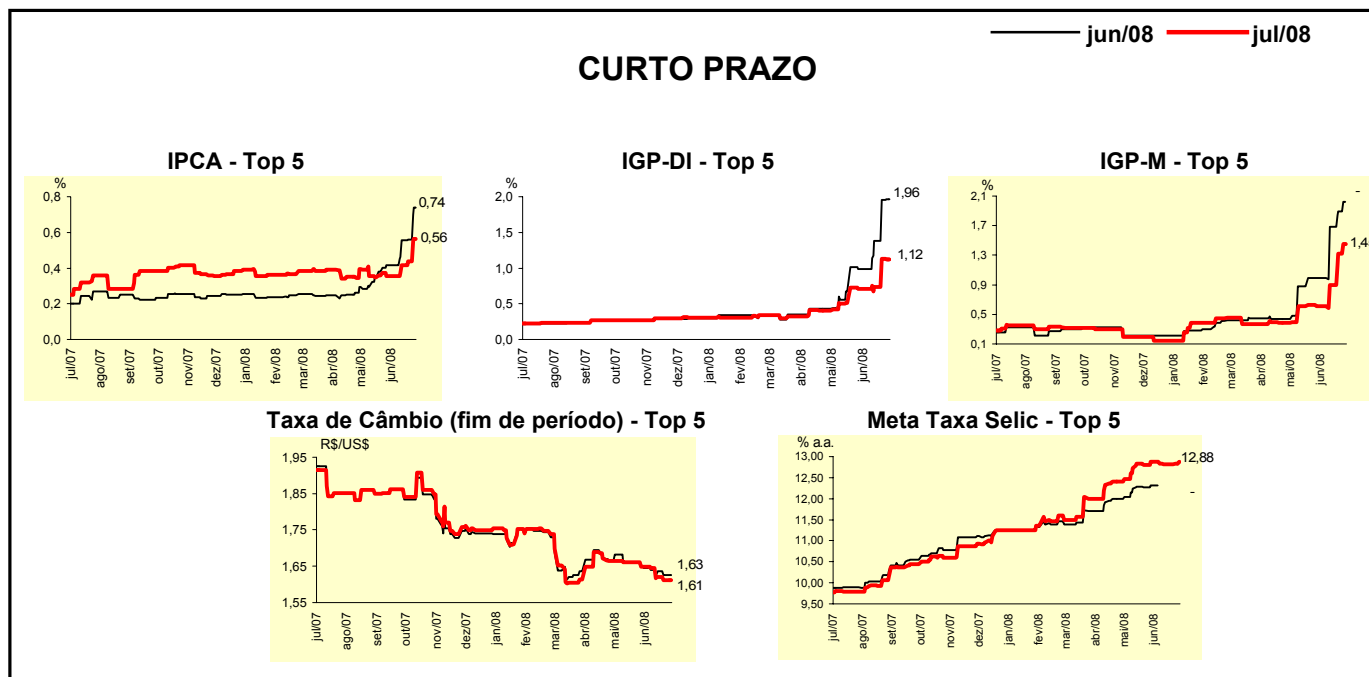


Expectativas de Mercado								
Mediana - Top 5	2008				2009			
	Há 4 semanas	Há 1 semana	Hoje	Comportamento semanal*	Há 4 semanas	Há 1 semana	Hoje	Comportamento semanal*
<b>Curto Prazo</b>								
IPCA (%)	5,60	6,21	6,46	▲ (1)	4,60	5,00	5,00	= (2)
IGP-DI (%)	9,03	11,39	11,39	= (1)	4,50	5,50	5,50	= (2)
IGP-M (%)	9,72	11,32	11,55	▲ (3)	5,00	5,18	5,25	▲ (1)
Taxa de câmbio - fim de período (R\$/US\$)	1,68	1,63	1,63	= (2)	1,77	1,70	1,70	= (2)
Meta Taxa Selic - fim de período (% a.a.)	14,25	14,25	14,25	= (4)	12,63	13,00	13,50	▲ (2)
<b>Médio Prazo</b>								
IPCA (%)	5,70	6,16	6,44	▲ (1)	4,50	4,75	4,75	= (2)
IGP-DI (%)	8,90	12,00	12,01	▲ (3)	5,00	4,25	4,25	= (2)
IGP-M (%)	8,49	9,98	10,50	▲ (3)	4,45	4,20	4,20	= (2)
Taxa de câmbio - fim de período (R\$/US\$)	1,67	1,63	1,63	= (2)	1,75	1,69	1,69	= (1)
Meta Taxa Selic - fim de período (% a.a.)	14,00	14,00	14,50	▲ (1)	12,63	12,75	12,75	= (1)

\* comportamento dos indicadores desde o último Relatório de Mercado; os valores entre parênteses expressam o número de semanas em que vem ocorrendo o último comportamento (▲ aumento, ▼ diminuição ou = estabilidade)

Expectativas de Mercado								
Média - Top 5 - Curto Prazo	jun/08				jul/08			
	Há 4 semanas	Há 1 semana	Hoje	Comportamento semanal*	Há 4 semanas	Há 1 semana	Hoje	Comportamento semanal*
IPCA (%)	0,41	0,56	0,74	▲ (3)	0,35	0,44	0,56	▲ (3)
IGP-DI (%)	0,99	1,95	1,96	▲ (3)	0,71	1,13	1,12	▼ (1)
IGP-M (%)	0,99	1,90	-		0,61	1,32	1,45	▲ (3)
Taxa de câmbio - fim de período (R\$/US\$)	1,64	1,63	1,63	= (1)	1,65	1,61	1,61	= (1)
Meta Taxa Selic (% a.a.)	12,32	-	-		12,88	12,82	12,88	▲ (1)

\* comportamento dos indicadores desde o último Relatório de Mercado; os valores entre parênteses expressam o número de semanas em que vem ocorrendo o último comportamento (▲ aumento, ▼ diminuição ou = estabilidade)



Expectativas de Mercado								
Média - Top 5	2008				2009			
	Há 4 semanas	Há 1 semana	Hoje	Comportamento semanal*	Há 4 semanas	Há 1 semana	Hoje	Comportamento semanal*
<b>Curto Prazo</b>								
IPCA (%)	5,51	6,11	6,45	▲ (3)	4,68	4,96	4,96	= (2)
IGP-DI (%)	9,57	11,57	11,59	▲ (3)	4,75	5,55	5,57	▲ (1)
IGP-M (%)	9,23	11,34	11,70	▲ (3)	4,92	5,19	5,22	▲ (1)
Taxa de câmbio - fim de período (R\$/US\$)	1,66	1,63	1,63	= (2)	1,75	1,69	1,69	= (2)
Meta Taxa Selic - fim de período (% a.a.)	14,09	14,16	14,36	▲ (2)	12,91	12,90	13,63	▲ (1)
<b>Médio Prazo</b>								
IPCA (%)	5,61	6,09	6,29	▲ (11)	4,42	4,75	4,75	= (2)
IGP-DI (%)	9,16	12,11	12,14	▲ (3)	4,90	4,63	4,63	= (2)
IGP-M (%)	8,82	10,24	10,56	▲ (3)	4,80	4,60	4,60	= (2)
Taxa de câmbio - fim de período (R\$/US\$)	1,67	1,63	1,63	= (1)	1,77	1,73	1,73	= (1)
Meta Taxa Selic - fim de período (% a.a.)	14,13	14,13	14,54	▲ (2)	12,79	12,50	13,10	▲ (1)

\* comportamento dos indicadores desde o último Relatório de Mercado; os valores entre parênteses expressam o número de semanas em que vem ocorrendo o último comportamento (▲ aumento, ▼ diminuição ou = estabilidade)