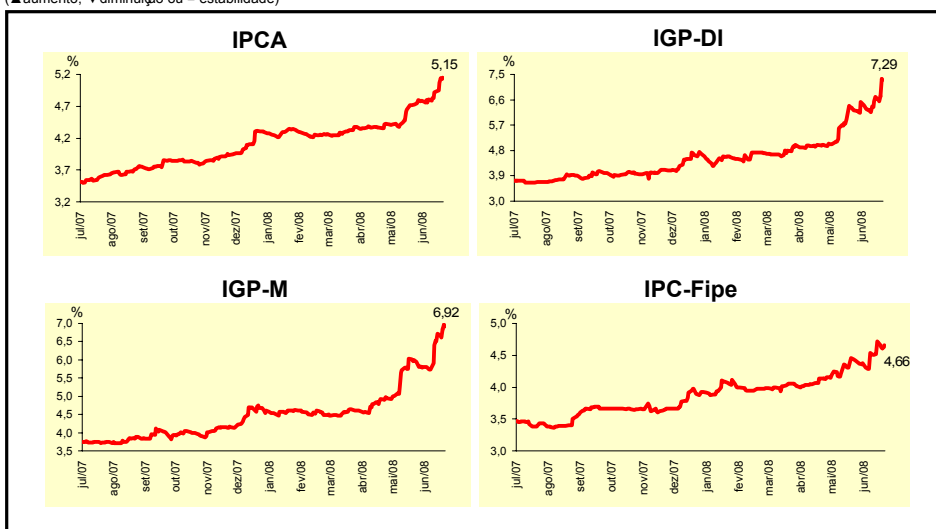
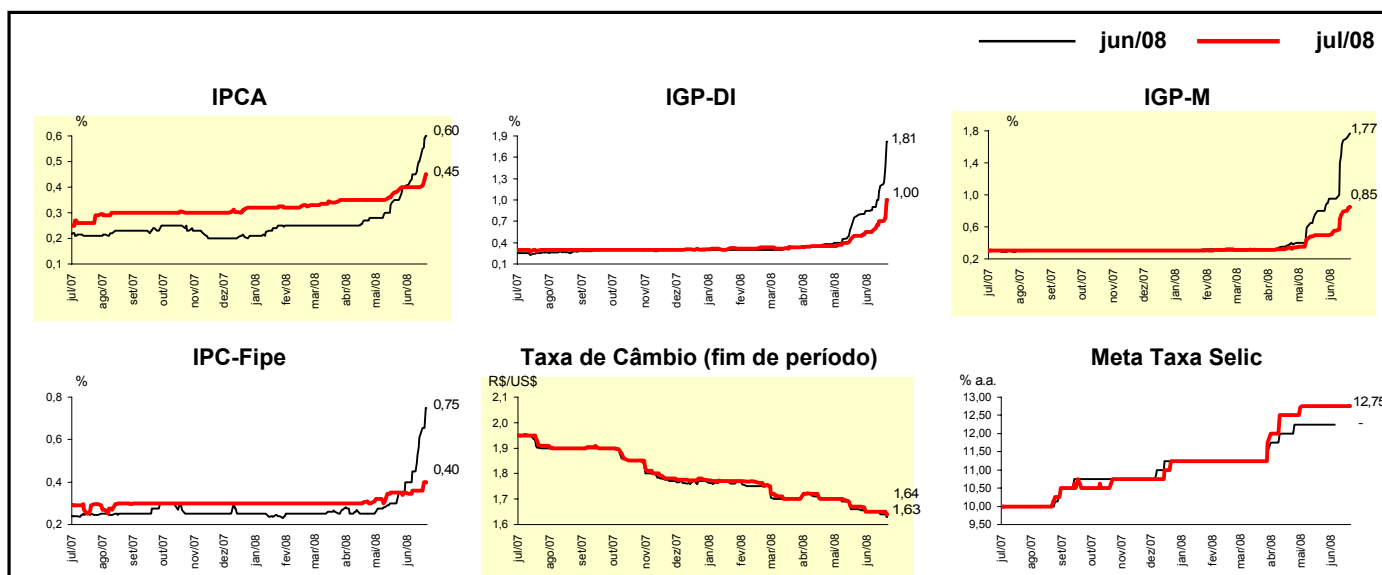


Expectativas de Mercado				
Inflação nos próximos 12 meses - Suavizada				
Mediana - Agregado	Há 4 semanas	Há 1 semana	Hoje	Comportamento semanal*
IPCA (%)	4,73	4,93	5,15	▲ (6)
IGP-DI (%)	6,23	6,71	7,29	▲ (2)
IGP-M (%)	5,94	6,71	6,92	▲ (2)
IPC-Fipe (%)	4,42	4,72	4,66	▼ (1)

* comportamento dos indicadores desde o último Relatório de Mercado; os valores entre parênteses expressam o número de semanas em que vem ocorrendo o último comportamento
(▲ aumento, ▼ diminuição ou = estabilidade)

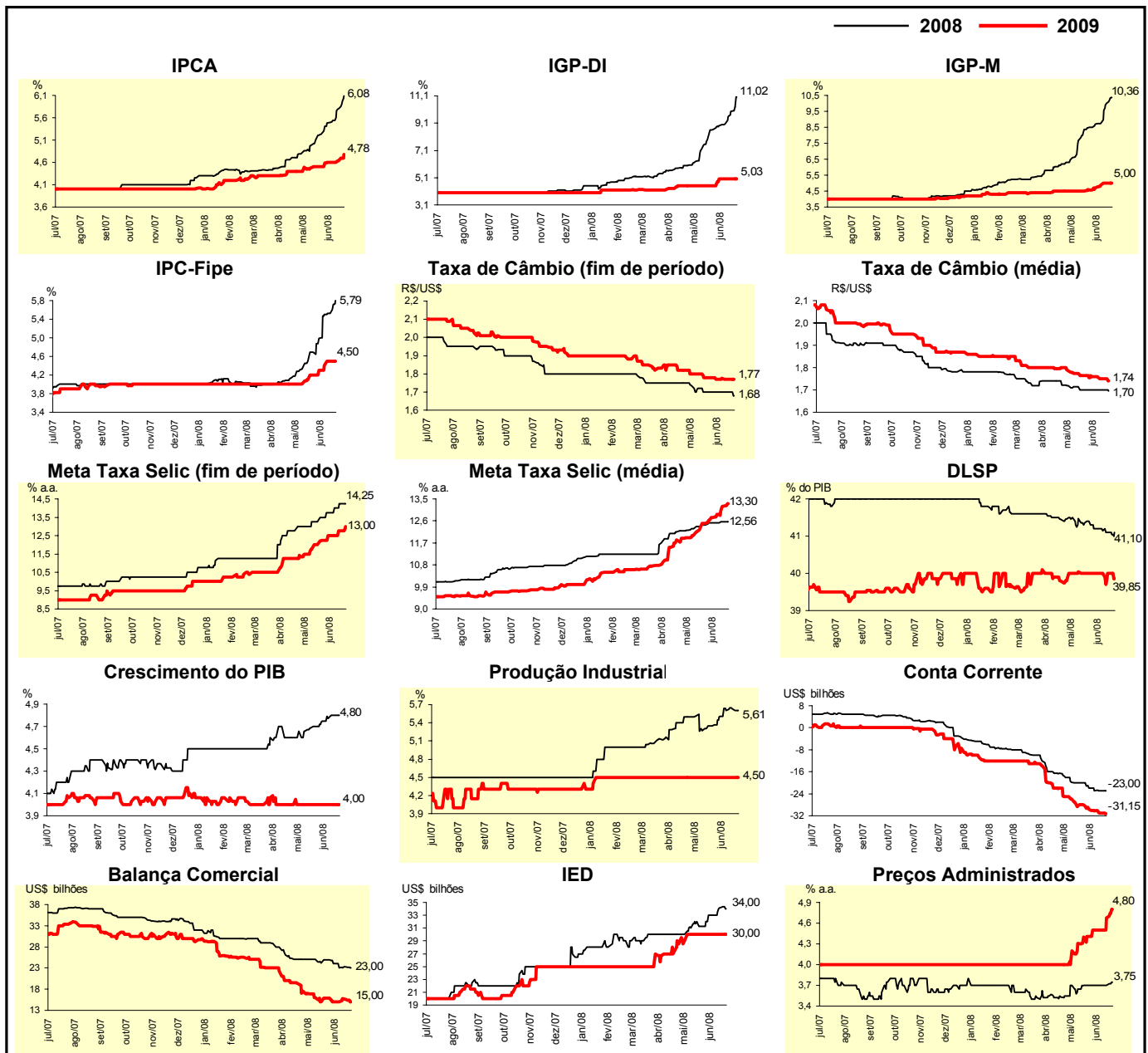


Mediana - Agregado	Expectativas de Mercado							
	jun/08				jul/08			
	Há 4 semanas	Há 1 semana	Hoje	Comportamento semanal*	Há 4 semanas	Há 1 semana	Hoje	Comportamento semanal*
IPCA (%)	0,35	0,50	0,60	▲ (7)	0,39	0,40	0,45	▲ (1)
IGP-DI (%)	0,79	1,20	1,81	▲ (12)	0,50	0,70	1,00	▲ (7)
IGP-M (%)	0,80	1,68	1,77	▲ (2)	0,50	0,79	0,85	▲ (3)
IPC-Fipe (%)	0,35	0,61	0,75	▲ (6)	0,35	0,36	0,40	▲ (1)
Taxa de câmbio - fim de período (R\$/US\$)	1,66	1,64	1,63	▼ (2)	1,67	1,65	1,64	▼ (1)
Meta Taxa Selic (% a.a.)	12,25	-	-		12,75	12,75	12,75	= (7)



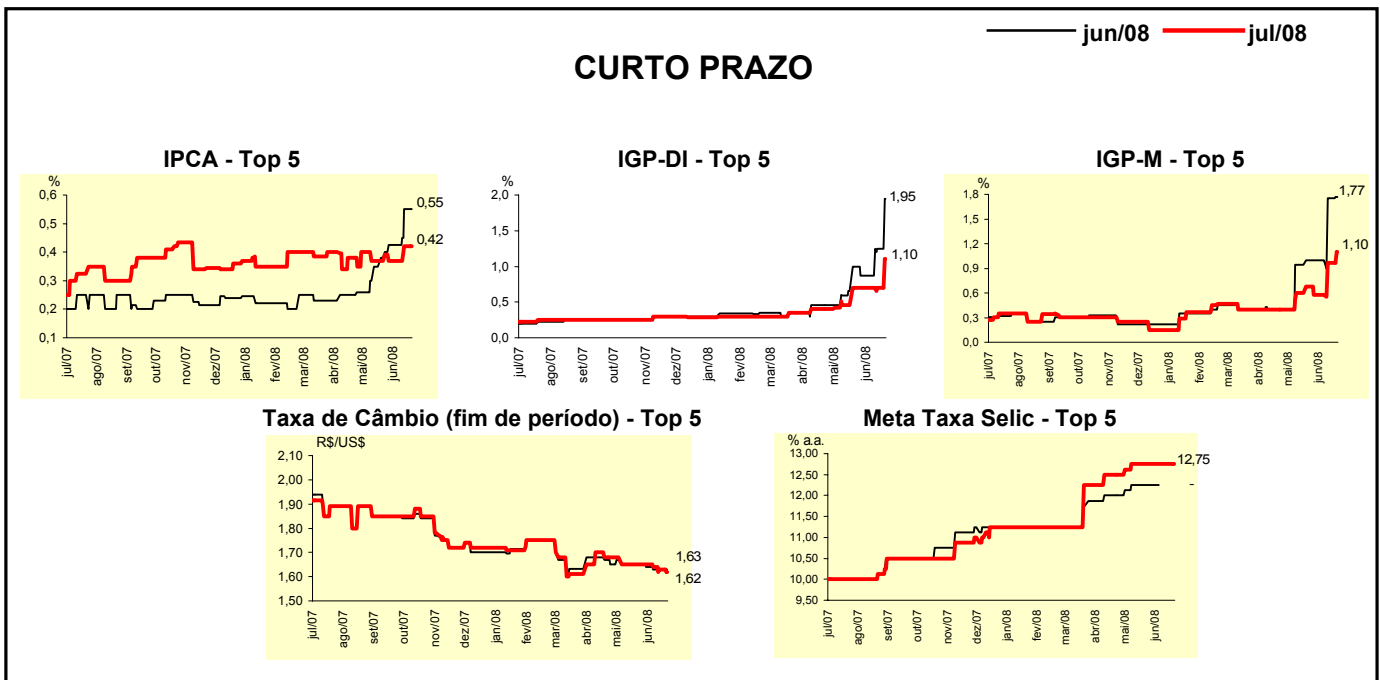
Mediana - Agregado	Expectativas de Mercado							
	2008				2009			
	Há 4 semanas	Há 1 semana	Hoje	Comportamento semanal*	Há 4 semanas	Há 1 semana	Hoje	Comportamento semanal*
IPCA (%)	5,24	5,80	6,08	▲ (13)	4,50	4,63	4,78	▲ (2)
IGP-DI (%)	8,66	9,96	11,02	▲ (15)	4,50	5,00	5,03	▲ (1)
IGP-M (%)	8,49	10,00	10,36	▲ (15)	4,57	5,00	5,00	= (1)
IPC-Fipe (%)	4,70	5,52	5,79	▲ (12)	4,20	4,50	4,50	= (1)
Taxa de câmbio - fim de período (R\$/US\$)	1,70	1,70	1,68	▼ (1)	1,78	1,77	1,77	= (1)
Taxa de câmbio - média do período (R\$/US\$)	1,70	1,70	1,70	= (5)	1,77	1,75	1,74	▼ (2)
Meta Taxa Selic - fim de período (% a.a.)	13,50	14,25	14,25	= (1)	12,25	12,75	13,00	▲ (2)
Meta Taxa Selic - média do período (% a.a.)	12,44	12,56	12,56	= (1)	12,50	13,20	13,30	▲ (15)
Dívida Líquida do Setor Público (% do PIB)	41,30	41,10	41,10	= (1)	40,00	40,00	39,85	▼ (1)
PIB (% de crescimento)	4,70	4,80	4,80	= (1)	4,00	4,00	4,00	= (11)
Produção Industrial (% de crescimento)	5,37	5,63	5,61	▼ (1)	4,50	4,50	4,50	= (23)
Conta Corrente (US\$ bilhões)	-20,00	-23,00	-23,00	= (1)	-28,00	-30,95	-31,15	▼ (4)
Balança Comercial (US\$ bilhões)	24,90	23,35	23,00	▼ (1)	15,95	15,61	15,00	▼ (1)
Invest. Estrangeiro Direto (US\$ bilhões)	31,30	34,15	34,00	▼ (1)	30,00	30,00	30,00	= (6)
Preços Administrados (%)	3,70	3,70	3,75	▲ (1)	4,41	4,68	4,80	▲ (2)

* comportamento dos indicadores desde o último Relatório de Mercado; os valores entre parênteses expressam o número de semanas em que vem ocorrendo o último comportamento (▲ aumento, ▼ diminuição ou = estabilidade)



Mediana - Top 5 - Curto Prazo	Expectativas de Mercado							
	jun/08				jul/08			
	Há 4 semanas	Há 1 semana	Hoje	Comportamento semanal*	Há 4 semanas	Há 1 semana	Hoje	Comportamento semanal*
IPCA (%)	0,40	0,55	0,55	= (1)	0,39	0,42	0,42	= (1)
IGP-DI (%)	1,00	1,25	1,95	▲ (2)	0,70	0,70	1,10	▲ (1)
IGP-M (%)	1,00	1,75	1,77	▲ (2)	0,68	0,97	1,10	▲ (2)
Taxa de câmbio - fim de período (R\$/US\$)	1,65	1,63	1,63	= (2)	1,65	1,63	1,62	▼ (3)
Meta Taxa Selic (% a.a.)	12,25	-	-		12,75	12,75	12,75	= (6)

* comportamento dos indicadores desde o último Relatório de Mercado; os valores entre parênteses expressam o número de semanas em que vem ocorrendo o último comportamento (▲ aumento, ▼ diminuição ou = estabilidade)

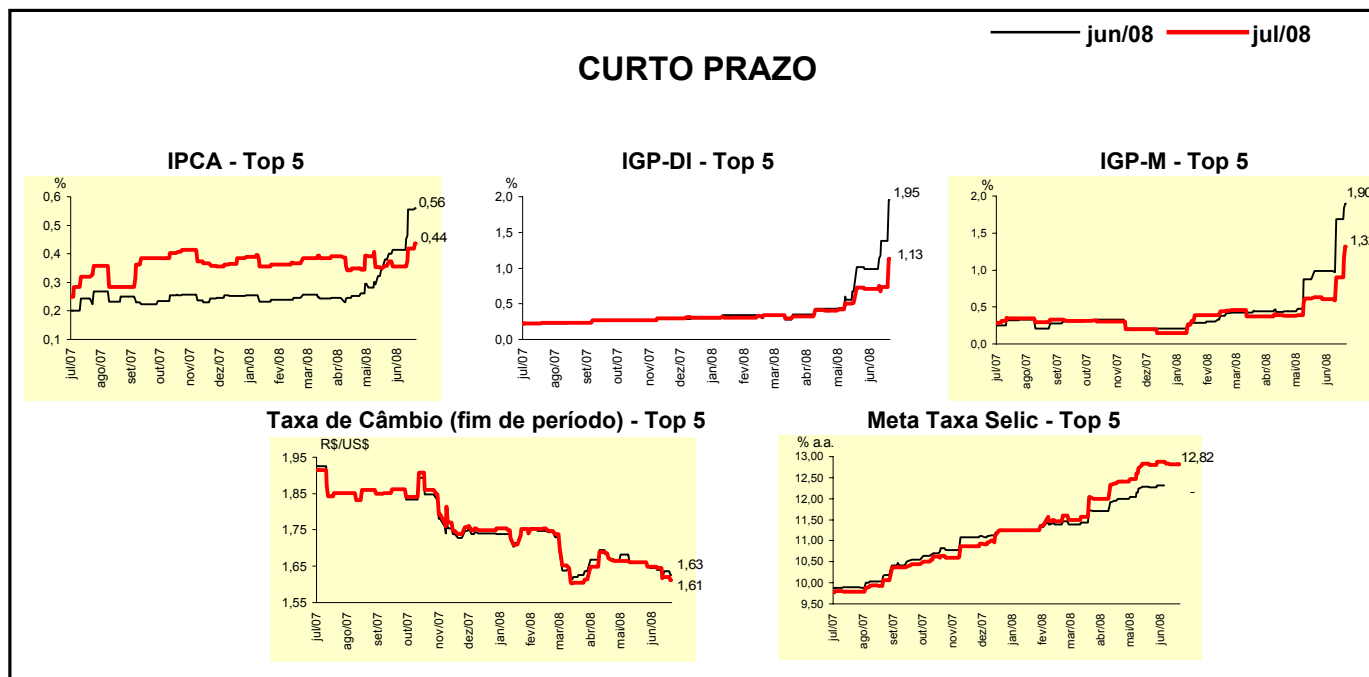


Mediana - Top 5	Expectativas de Mercado							
	2008				2009			
	Há 4 semanas	Há 1 semana	Hoje	Comportamento semanal*	Há 4 semanas	Há 1 semana	Hoje	Comportamento semanal*
Curto Prazo								
IPCA (%)	5,47	6,21	6,21	= (1)	4,60	5,00	5,00	= (1)
IGP-DI (%)	9,03	10,22	11,39	▲ (2)	4,50	5,50	5,50	= (1)
IGP-M (%)	9,96	10,35	11,32	▲ (2)	5,00	5,18	5,18	= (1)
Taxa de câmbio - fim de período (R\$/US\$)	1,70	1,63	1,63	= (1)	1,77	1,70	1,70	= (1)
Meta Taxa Selic - fim de período (% a.a.)	13,88	14,25	14,25	= (3)	12,25	12,63	13,00	▲ (1)
Médio Prazo								
IPCA (%)	5,60	6,16	6,16	= (1)	4,50	4,75	4,75	= (1)
IGP-DI (%)	8,90	9,11	12,00	▲ (2)	4,50	4,25	4,25	= (1)
IGP-M (%)	8,35	9,14	9,98	▲ (2)	4,45	4,20	4,20	= (1)
Taxa de câmbio - fim de período (R\$/US\$)	1,67	1,63	1,63	= (1)	1,78	1,75	1,69	▼ (1)
Meta Taxa Selic - fim de período (% a.a.)	14,00	14,00	14,00	= (4)	12,00	12,63	12,75	▲ (1)

* comportamento dos indicadores desde o último Relatório de Mercado; os valores entre parênteses expressam o número de semanas em que vem ocorrendo o último comportamento (▲ aumento, ▼ diminuição ou = estabilidade)

Expectativas de Mercado								
Média - Top 5 - Curto Prazo	jun/08				jul/08			
	Há 4 semanas	Há 1 semana	Hoje	Comportamento semanal*	Há 4 semanas	Há 1 semana	Hoje	Comportamento semanal*
IPCA (%)	0,40	0,55	0,56	▲ (2)	0,37	0,42	0,44	▲ (2)
IGP-DI (%)	1,02	1,38	1,95	▲ (2)	0,72	0,73	1,13	▲ (2)
IGP-M (%)	0,99	1,69	1,90	▲ (2)	0,63	0,90	1,32	▲ (2)
Taxa de câmbio - fim de período (R\$/US\$)	1,66	1,64	1,63	▼ (1)	1,66	1,62	1,61	▼ (4)
Meta Taxa Selic (% a.a.)	12,27	-	-		12,80	12,82	12,82	= (1)

* comportamento dos indicadores desde o último Relatório de Mercado; os valores entre parênteses expressam o número de semanas em que vem ocorrendo o último comportamento (▲ aumento, ▼ diminuição ou = estabilidade)



Expectativas de Mercado								
Média - Top 5	2008				2009			
	Há 4 semanas	Há 1 semana	Hoje	Comportamento semanal*	Há 4 semanas	Há 1 semana	Hoje	Comportamento semanal*
Curto Prazo								
IPCA (%)	5,45	6,06	6,11	▲ (2)	4,68	4,96	4,96	= (1)
IGP-DI (%)	9,57	10,15	11,57	▲ (2)	4,75	5,55	5,55	= (1)
IGP-M (%)	9,31	10,30	11,34	▲ (2)	4,92	5,19	5,19	= (1)
Taxa de câmbio - fim de período (R\$/US\$)	1,67	1,63	1,63	= (1)	1,75	1,69	1,69	= (1)
Meta Taxa Selic - fim de período (% a.a.)	13,79	14,07	14,16	▲ (1)	12,61	12,91	12,90	▼ (2)
Médio Prazo								
IPCA (%)	5,56	6,06	6,09	▲ (10)	4,42	4,75	4,75	= (1)
IGP-DI (%)	8,96	9,78	12,11	▲ (2)	4,60	4,63	4,63	= (1)
IGP-M (%)	8,33	9,60	10,24	▲ (2)	4,80	4,60	4,60	= (1)
Taxa de câmbio - fim de período (R\$/US\$)	1,67	1,65	1,63	▼ (1)	1,75	1,76	1,73	▼ (1)
Meta Taxa Selic - fim de período (% a.a.)	14,04	14,08	14,13	▲ (1)	12,50	12,83	12,50	▼ (1)

* comportamento dos indicadores desde o último Relatório de Mercado; os valores entre parênteses expressam o número de semanas em que vem ocorrendo o último comportamento (▲ aumento, ▼ diminuição ou = estabilidade)