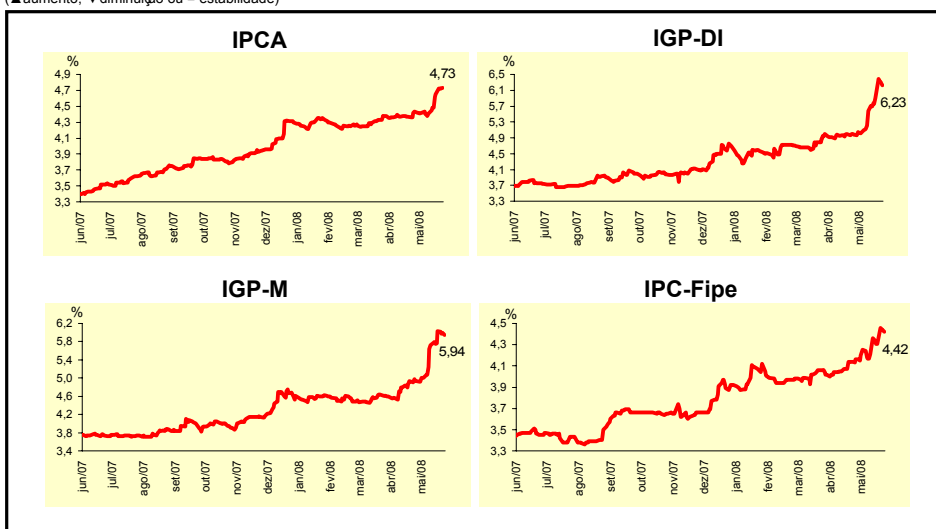
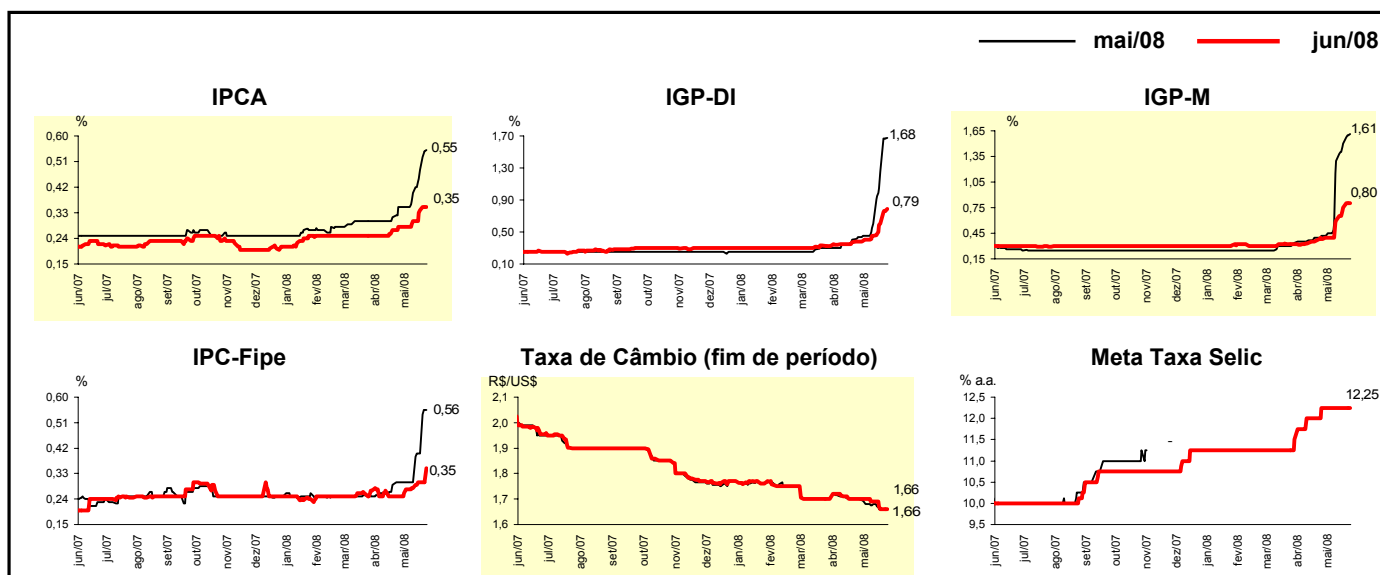


Expectativas de Mercado				
Inflação nos próximos 12 meses - Suavizada				
Mediana - Agregado	Há 4 semanas	Há 1 semana	Hoje	Comportamento semanal*
IPCA (%)	4,43	4,65	4,73	▲ (2)
IGP-DI (%)	4,98	5,90	6,23	▲ (4)
IGP-M (%)	4,94	6,03	5,94	▼ (1)
IPC-Fipe (%)	4,16	4,31	4,42	▲ (2)

* comportamento dos indicadores desde o último Relatório de Mercado; os valores entre parênteses expressam o número de semanas em que vem ocorrendo o último comportamento
(▲ aumento, ▼ diminuição ou = estabilidade)

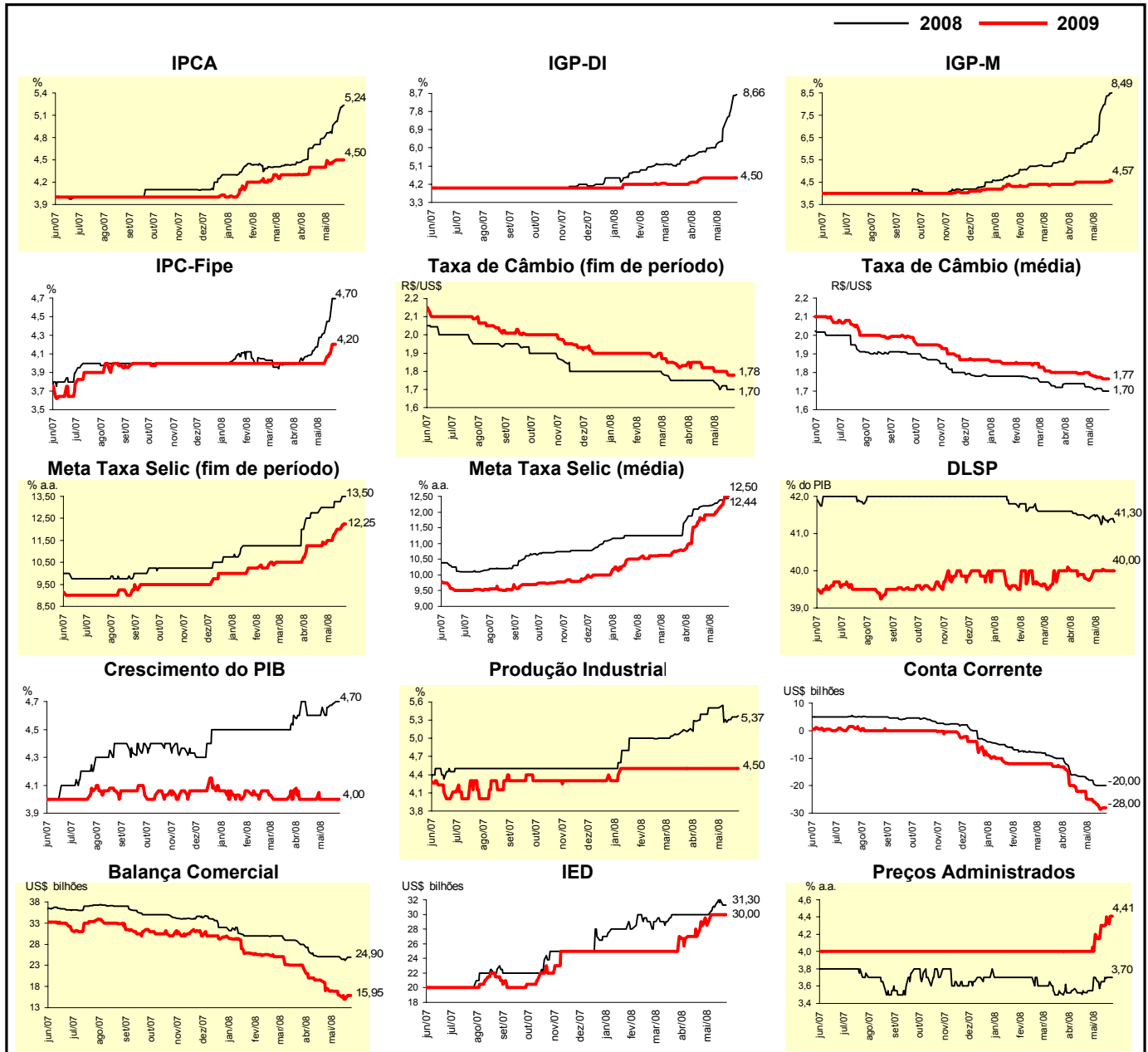


Mediana - Agregado	Expectativas de Mercado							
	mai/08				jun/08			
	Há 4 semanas	Há 1 semana	Hoje	Comportamento semanal*	Há 4 semanas	Há 1 semana	Hoje	Comportamento semanal*
IPCA (%)	0,35	0,48	0,55	▲ (3)	0,28	0,34	0,35	▲ (3)
IGP-DI (%)	0,44	1,25	1,68	▲ (7)	0,38	0,60	0,79	▲ (8)
IGP-M (%)	0,42	1,50	1,61	▲ (9)	0,38	0,75	0,80	▲ (7)
IPC-Fipe (%)	0,30	0,40	0,56	▲ (2)	0,25	0,30	0,35	▲ (2)
Taxa de câmbio - fim de período (R\$/US\$)	1,70	1,66	1,66	= (1)	1,70	1,66	1,66	= (1)
Meta Taxa Selic (% a.a.)	-	-	-		12,25	12,25	12,25	= (4)



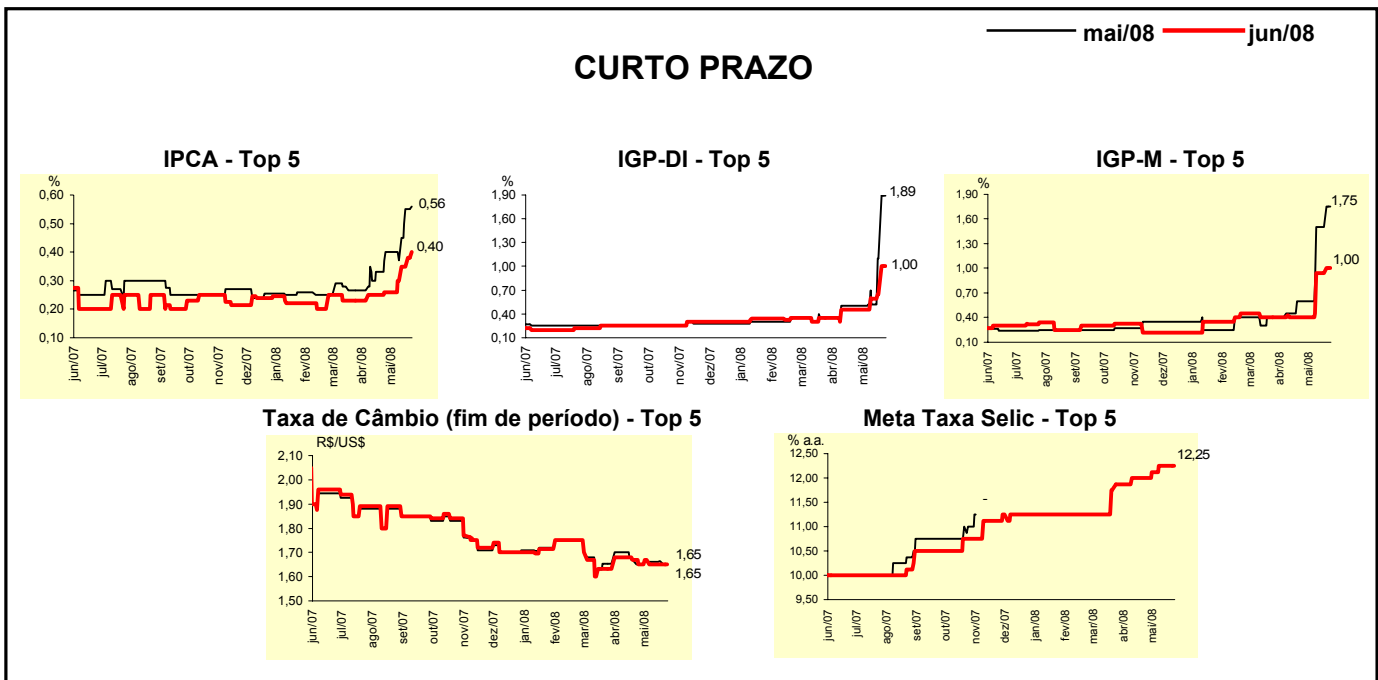
Mediana - Agregado	Expectativas de Mercado							
	2008				2009			
	Há 4 semanas	Há 1 semana	Hoje	Comportamento semanal*	Há 4 semanas	Há 1 semana	Hoje	Comportamento semanal*
IPCA (%)	4,79	5,12	5,24	▲ (9)	4,40	4,50	4,50	▬ (1)
IGP-DI (%)	6,01	7,89	8,66	▲ (11)	4,50	4,50	4,50	▬ (5)
IGP-M (%)	6,31	8,35	8,49	▲ (11)	4,50	4,52	4,57	▲ (2)
IPC-Fipe (%)	4,14	4,50	4,70	▲ (8)	4,00	4,10	4,20	▲ (2)
Taxa de câmbio - fim de período (R\$/US\$)	1,75	1,70	1,70	▬ (1)	1,82	1,78	1,78	▬ (1)
Taxa de câmbio - média do período (R\$/US\$)	1,72	1,70	1,70	▬ (1)	1,80	1,77	1,77	▬ (1)
Meta Taxa Selic - fim de período (% a.a.)	13,00	13,25	13,50	▲ (1)	11,34	12,00	12,25	▲ (5)
Meta Taxa Selic - média do período (% a.a.)	12,19	12,38	12,44	▲ (9)	11,90	12,25	12,50	▲ (11)
Dívida Líquida do Setor Público (% do PIB)	41,45	41,35	41,30	▼ (3)	39,80	40,00	40,00	▬ (1)
PIB (% de crescimento)	4,60	4,69	4,70	▲ (2)	4,00	4,00	4,00	▬ (7)
Produção Industrial (% de crescimento)	5,50	5,35	5,37	▲ (2)	4,50	4,50	4,50	▬ (19)
Conta Corrente (US\$ bilhões)	-16,60	-20,00	-20,00	▬ (1)	-22,00	-28,65	-28,00	▲ (1)
Balança Comercial (US\$ bilhões)	25,00	24,20	24,90	▲ (1)	17,50	15,00	15,95	▲ (1)
Invest. Estrangeiro Direto (US\$ bilhões)	30,00	32,00	31,30	▼ (1)	28,50	30,00	30,00	▬ (2)
Preços Administrados (%)	3,55	3,70	3,70	▬ (1)	4,00	4,40	4,41	▲ (4)

* comportamento dos indicadores desde o último Relatório de Mercado; os valores entre parênteses expressam o número de semanas em que vem ocorrendo o último comportamento (▲ aumento, ▼ diminuição ou = estabilidade)



Expectativas de Mercado								
Mediana - Top 5 - Curto Prazo	mai/08				jun/08			
	Há 4 semanas	Há 1 semana	Hoje	Comportamento semanal*	Há 4 semanas	Há 1 semana	Hoje	Comportamento semanal*
IPCA (%)	0,40	0,55	0,56	▲ (2)	0,26	0,35	0,40	▲ (3)
IGP-DI (%)	0,50	1,10	1,89	▲ (3)	0,46	0,65	1,00	▲ (3)
IGP-M (%)	0,60	1,50	1,75	▲ (1)	0,40	0,94	1,00	▲ (1)
Taxa de câmbio - fim de período (R\$/US\$)	1,65	1,66	1,65	▼ (1)	1,65	1,65	1,65	= (2)
Meta Taxa Selic (% a.a.)	-	-	-		12,00	12,25	12,25	= (2)

* comportamento dos indicadores desde o último Relatório de Mercado; os valores entre parênteses expressam o número de semanas em que vem ocorrendo o último comportamento (▲ aumento, ▼ diminuição ou = estabilidade)

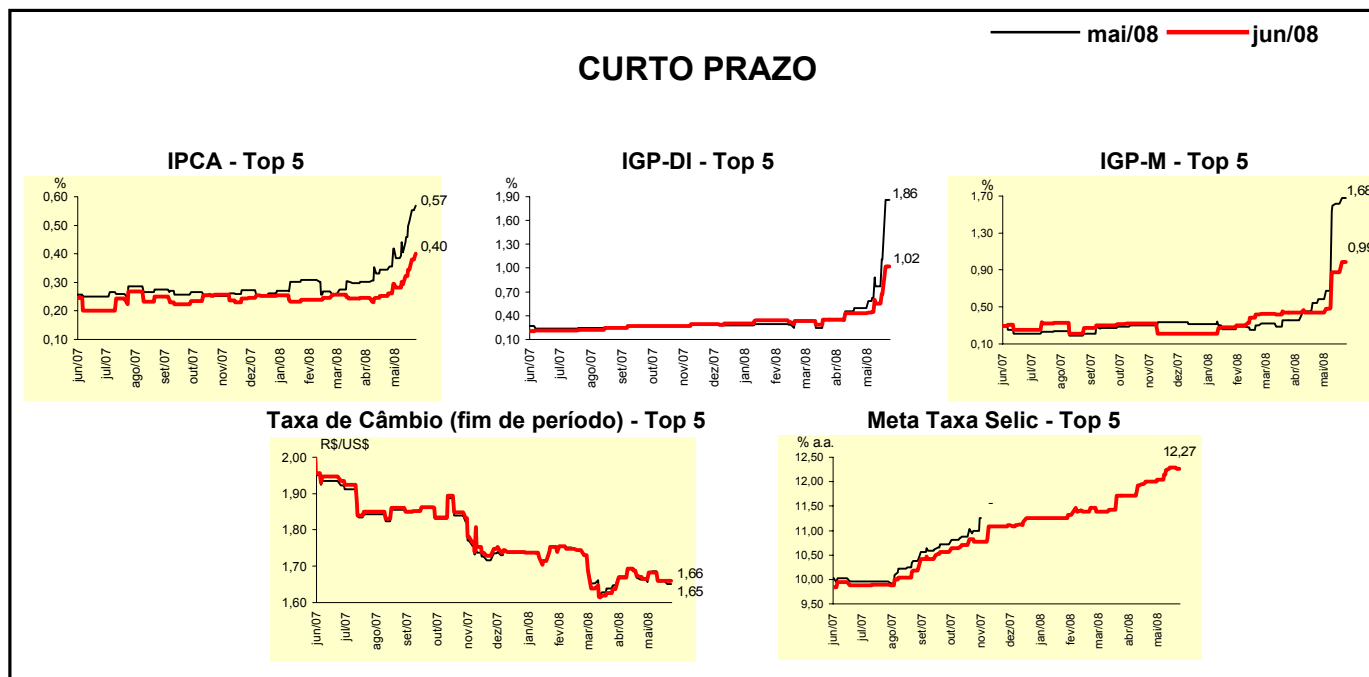


Expectativas de Mercado								
Mediana - Top 5	2008				2009			
	Há 4 semanas	Há 1 semana	Hoje	Comportamento semanal*	Há 4 semanas	Há 1 semana	Hoje	Comportamento semanal*
Curto Prazo								
IPCA (%)	4,95	5,24	5,47	▲ (9)	4,50	4,60	4,60	= (2)
IGP-DI (%)	6,58	8,00	9,03	▲ (1)	4,50	4,50	4,50	= (1)
IGP-M (%)	7,24	9,03	9,96	▲ (1)	5,00	5,00	5,00	= (5)
Taxa de câmbio - fim de período (R\$/US\$)	1,74	1,70	1,70	= (2)	1,85	1,82	1,77	▼ (1)
Meta Taxa Selic - fim de período (% a.a.)	13,00	13,75	13,88	▲ (4)	11,75	12,13	12,25	▲ (1)
Médio Prazo								
IPCA (%)	4,74	5,55	5,60	▲ (3)	4,40	4,50	4,50	= (2)
IGP-DI (%)	6,28	8,07	8,90	▲ (1)	4,50	4,00	4,50	▲ (1)
IGP-M (%)	6,42	8,35	8,35	= (1)	4,50	4,45	4,45	= (2)
Taxa de câmbio - fim de período (R\$/US\$)	1,72	1,67	1,67	= (3)	1,80	1,78	1,78	= (2)
Meta Taxa Selic - fim de período (% a.a.)	13,00	14,13	14,00	▼ (1)	12,00	12,00	12,00	= (9)

* comportamento dos indicadores desde o último Relatório de Mercado; os valores entre parênteses expressam o número de semanas em que vem ocorrendo o último comportamento (▲ aumento, ▼ diminuição ou = estabilidade)

Expectativas de Mercado								
Média - Top 5 - Curto Prazo	mai/08				jun/08			
	Há 4 semanas	Há 1 semana	Hoje	Comportamento semanal*	Há 4 semanas	Há 1 semana	Hoje	Comportamento semanal*
IPCA (%)	0,36	0,51	0,57	▲ (7)	0,26	0,34	0,40	▲ (5)
IGP-DI (%)	0,50	1,11	1,86	▲ (4)	0,43	0,67	1,02	▲ (4)
IGP-M (%)	0,58	1,61	1,68	▲ (7)	0,44	0,88	0,99	▲ (1)
Taxa de câmbio - fim de período (R\$/US\$)	1,66	1,66	1,65	▼ (1)	1,67	1,66	1,66	= (2)
Meta Taxa Selic (% a.a.)	-	-	-		12,00	12,29	12,27	▼ (1)

* comportamento dos indicadores desde o último Relatório de Mercado; os valores entre parênteses expressam o número de semanas em que vem ocorrendo o último comportamento (▲ aumento, ▼ diminuição ou = estabilidade)



Expectativas de Mercado								
Média - Top 5	2008				2009			
	Há 4 semanas	Há 1 semana	Hoje	Comportamento semanal*	Há 4 semanas	Há 1 semana	Hoje	Comportamento semanal*
Curto Prazo								
IPCA (%)	4,98	5,30	5,45	▲ (9)	4,52	4,64	4,68	▲ (1)
IGP-DI (%)	6,69	8,00	9,57	▲ (4)	4,62	4,65	4,75	▲ (2)
IGP-M (%)	6,90	9,12	9,31	▲ (8)	4,80	4,92	4,92	= (2)
Taxa de câmbio - fim de período (R\$/US\$)	1,71	1,68	1,67	▼ (1)	1,82	1,77	1,75	▼ (3)
Meta Taxa Selic - fim de período (% a.a.)	12,84	13,75	13,79	▲ (4)	11,54	12,55	12,61	▲ (5)
Médio Prazo								
IPCA (%)	4,89	5,42	5,56	▲ (6)	4,33	4,40	4,42	▲ (1)
IGP-DI (%)	6,15	7,73	8,96	▲ (1)	4,33	4,13	4,60	▲ (1)
IGP-M (%)	6,38	8,45	8,33	▼ (1)	4,54	4,68	4,80	▲ (1)
Taxa de câmbio - fim de período (R\$/US\$)	1,71	1,67	1,67	= (1)	1,78	1,75	1,75	= (1)
Meta Taxa Selic - fim de período (% a.a.)	13,05	14,00	14,04	▲ (4)	11,85	12,42	12,50	▲ (2)

* comportamento dos indicadores desde o último Relatório de Mercado; os valores entre parênteses expressam o número de semanas em que vem ocorrendo o último comportamento (▲ aumento, ▼ diminuição ou = estabilidade)