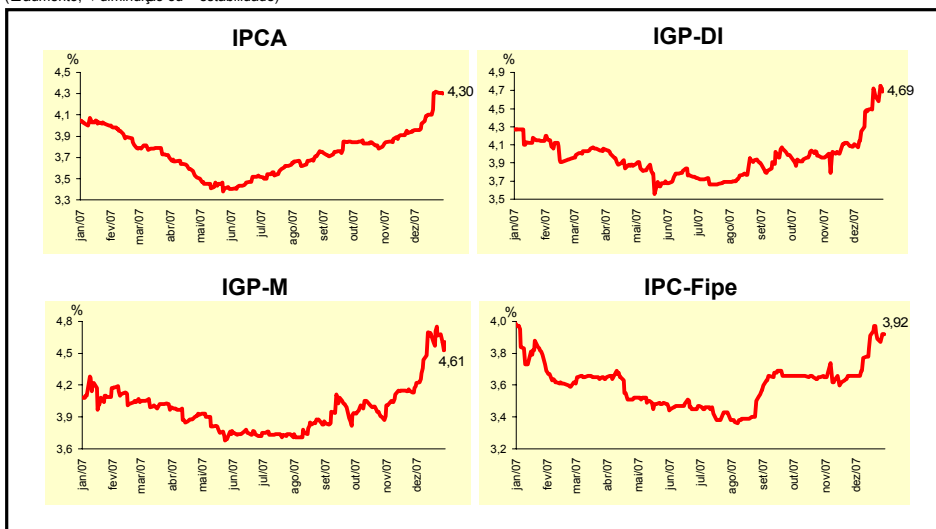
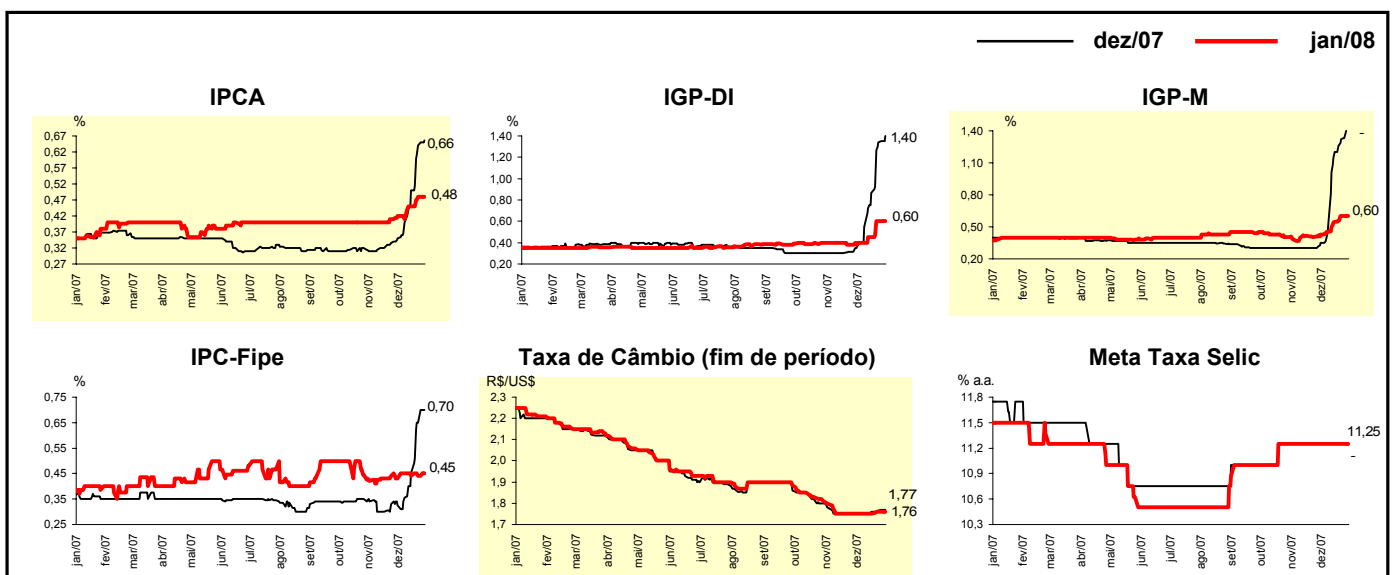


Expectativas de Mercado				
Inflação nos próximos 12 meses - Suavizada				
Mediana - Agregado	Há 4 semanas	Há 1 semana	Hoje	Comportamento semanal*
IPCA (%)	3,96	4,32	4,30	▼ (1)
IGP-DI (%)	4,11	4,64	4,69	▲ (4)
IGP-M (%)	4,22	4,67	4,61	▼ (2)
IPC-Fipe (%)	3,66	3,89	3,92	▲ (1)

* comportamento dos indicadores desde o último Relatório de Mercado; os valores entre parênteses expressam o número de semanas em que vem ocorrendo o último comportamento
(▲ aumento, ▼ diminuição ou = estabilidade)

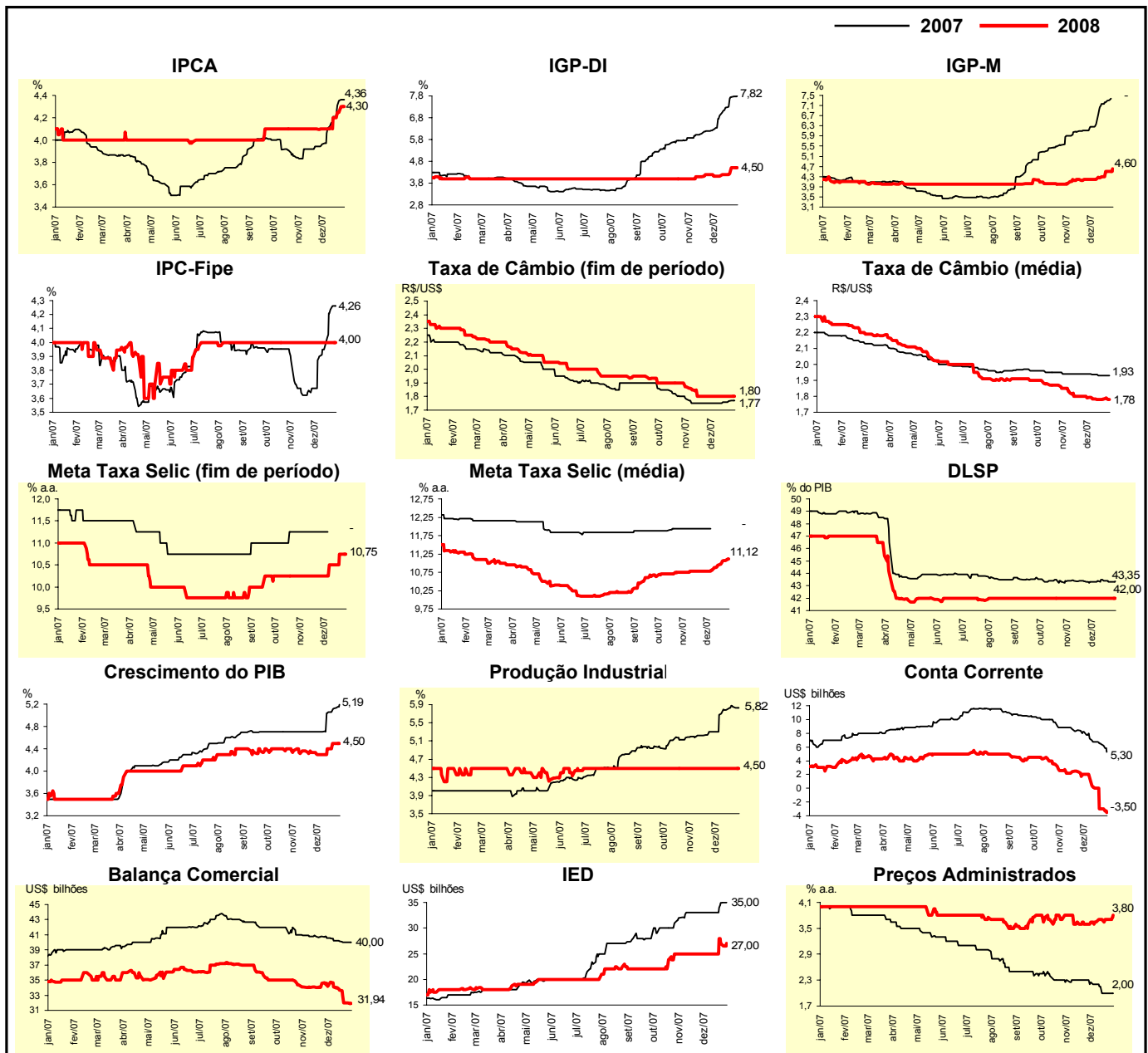


Mediana - Agregado	Expectativas de Mercado							
	dez/07				jan/08			
	Há 4 semanas	Há 1 semana	Hoje	Comportamento semanal*	Há 4 semanas	Há 1 semana	Hoje	Comportamento semanal*
IPCA (%)	0,35	0,64	0,66	▲ (7)	0,42	0,48	0,48	= (1)
IGP-DI (%)	0,37	1,34	1,40	▲ (6)	0,40	0,60	0,60	= (1)
IGP-M (%)	0,35	1,32	-		0,43	0,60	0,60	= (1)
IPC-Fipe (%)	0,32	0,65	0,70	▲ (4)	0,43	0,44	0,45	▲ (1)
Taxa de câmbio - fim de período (R\$/US\$)	1,75	1,77	1,77	= (1)	1,75	1,76	1,76	= (1)
Meta Taxa Selic (% a.a.)	11,25	-	-		11,25	11,25	11,25	= (10)



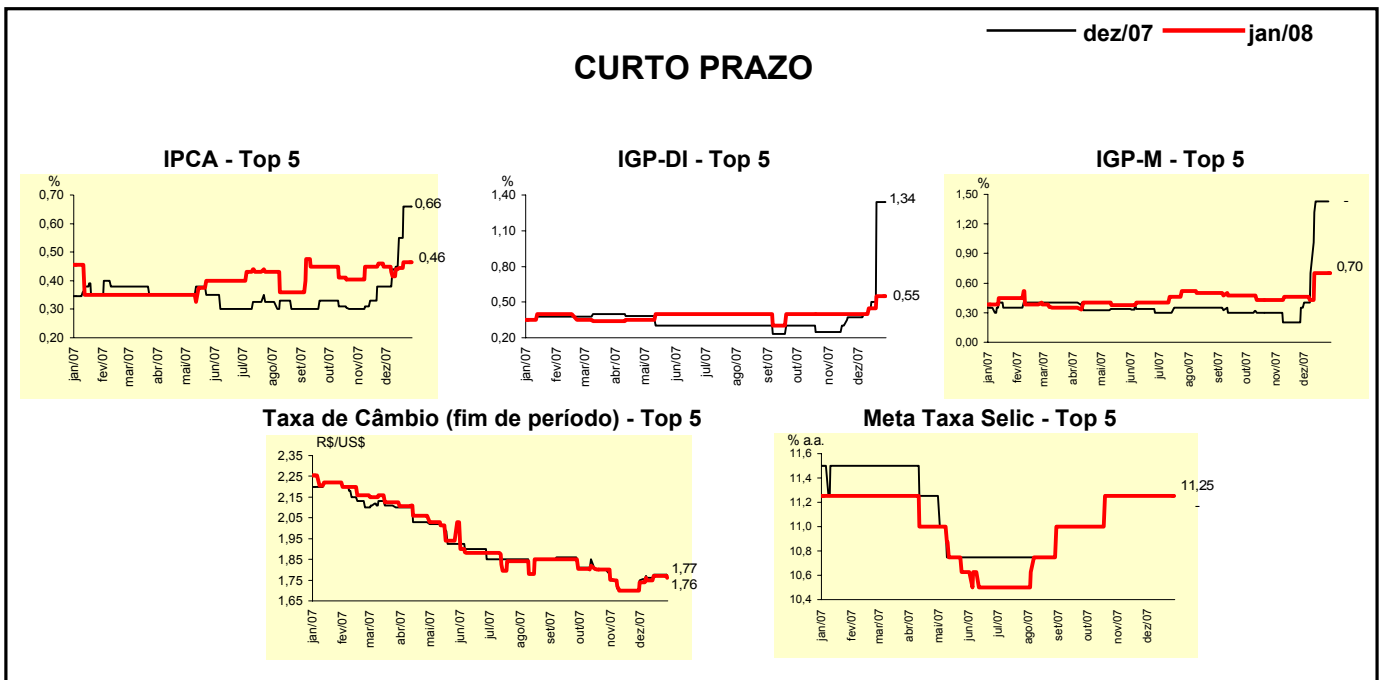
Mediana - Agregado	Expectativas de Mercado							
	2007				2008			
	Há 4 semanas	Há 1 semana	Hoje	Comportamento semanal*	Há 4 semanas	Há 1 semana	Hoje	Comportamento semanal*
IPCA (%)	3,96	4,35	4,36	▲ (6)	4,10	4,25	4,30	▲ (3)
IGP-DI (%)	6,26	7,76	7,82	▲ (9)	4,11	4,50	4,50	= (1)
IGP-M (%)	6,26	7,29	-		4,20	4,50	4,60	▲ (3)
IPC-Fipe (%)	3,67	4,24	4,26	▲ (6)	4,00	4,00	4,00	= (20)
Taxa de câmbio - fim de período (R\$/US\$)	1,75	1,77	1,77	= (1)	1,80	1,80	1,80	= (6)
Taxa de câmbio - média do período (R\$/US\$)	1,94	1,93	1,93	= (2)	1,79	1,78	1,78	= (3)
Meta Taxa Selic - fim de período (% a.a.)	11,25	-	-		10,25	10,75	10,75	= (1)
Meta Taxa Selic - média do período (% a.a.)	11,94	-	-		10,78	11,08	11,12	▲ (4)
Dívida Líquida do Setor Público (% do PIB)	43,30	43,30	43,35	▲ (1)	42,00	42,00	42,00	= (21)
PIB (% de crescimento)	4,70	5,12	5,19	▲ (4)	4,30	4,50	4,50	= (1)
Produção Industrial (% de crescimento)	5,30	5,85	5,82	▼ (1)	4,50	4,50	4,50	= (26)
Conta Corrente (US\$ bilhões)	8,20	6,40	5,30	▼ (7)	2,00	-3,00	-3,50	▼ (5)
Balança Comercial (US\$ bilhões)	40,55	40,00	40,00	= (1)	34,20	32,00	31,94	▼ (5)
Invest. Estrangeiro Direto (US\$ bilhões)	33,00	34,90	35,00	▲ (2)	25,00	27,00	27,00	= (1)
Preços Administrados (%)	2,25	2,00	2,00	= (2)	3,65	3,70	3,80	▲ (1)

* comportamento dos indicadores desde o último Relatório de Mercado; os valores entre parênteses expressam o número de semanas em que vem ocorrendo o último comportamento (▲ aumento, ▼ diminuição ou = estabilidade)



Expectativas de Mercado								
Mediana - Top 5 - Curto Prazo	dez/07				jan/08			
	Há 4 semanas	Há 1 semana	Hoje	Comportamento semanal*	Há 4 semanas	Há 1 semana	Hoje	Comportamento semanal*
IPCA (%)	0,38	0,66	0,66	= (1)	0,45	0,46	0,46	= (1)
IGP-DI (%)	0,37	1,34	1,34	= (1)	0,40	0,55	0,55	= (1)
IGP-M (%)	0,40	1,43	-		0,46	0,70	0,70	= (2)
Taxa de câmbio - fim de período (R\$/US\$)	1,75	1,77	1,77	= (2)	1,74	1,77	1,76	▼ (1)
Meta Taxa Selic (% a.a.)	11,25	-	-		11,25	11,25	11,25	= (10)

* comportamento dos indicadores desde o último Relatório de Mercado; os valores entre parênteses expressam o número de semanas em que vem ocorrendo o último comportamento (▲ aumento, ▼ diminuição ou = estabilidade)

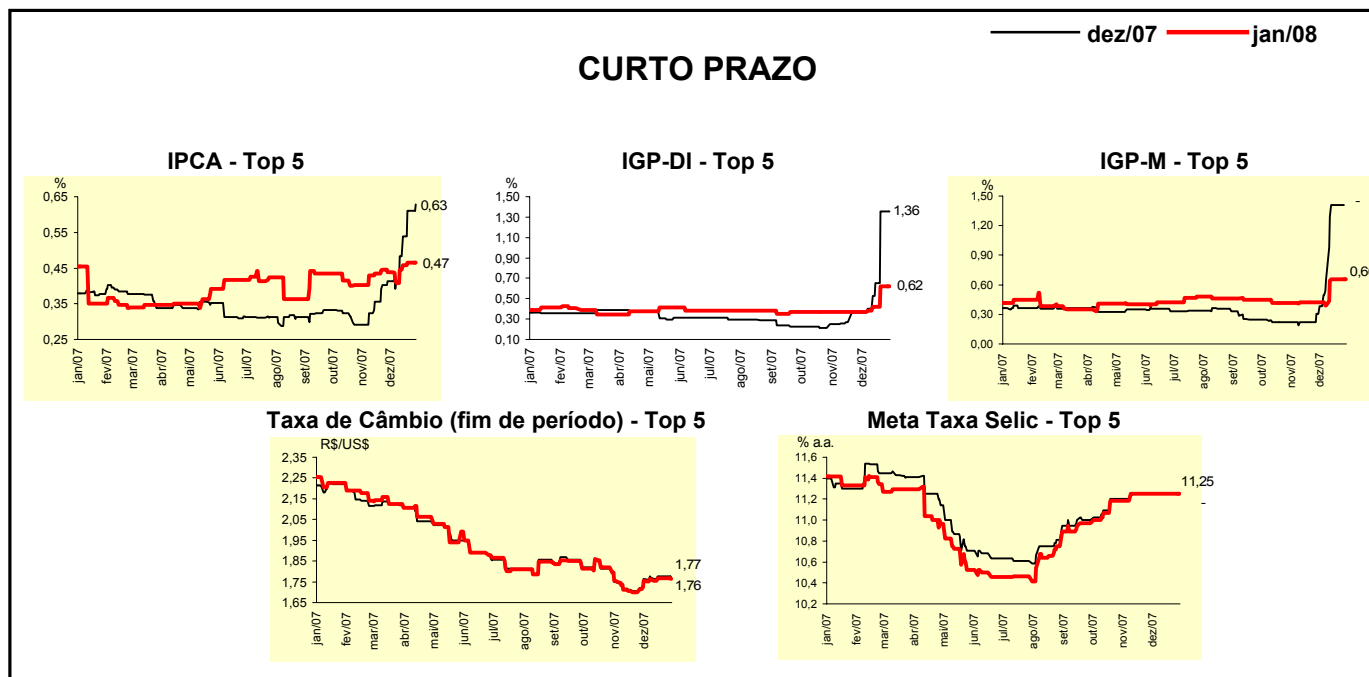


Expectativas de Mercado								
Mediana - Top 5	2007				2008			
	Há 4 semanas	Há 1 semana	Hoje	Comportamento semanal*	Há 4 semanas	Há 1 semana	Hoje	Comportamento semanal*
Curto Prazo								
IPCA (%)	4,00	4,37	4,37	= (1)	4,20	4,00	4,00	= (3)
IGP-DI (%)	6,44	7,76	7,76	= (1)	4,00	4,30	4,30	= (1)
IGP-M (%)	6,31	7,41	-		4,05	4,30	4,43	▲ (1)
Taxa de câmbio - fim de período (R\$/US\$)	1,75	1,78	1,77	▼ (1)	1,76	1,80	1,80	= (3)
Meta Taxa Selic - fim de período (% a.a.)	11,25	-	-		10,50	11,25	11,25	= (1)
Médio Prazo								
IPCA (%)	3,94	4,32	4,32	= (1)	4,20	4,20	4,20	= (5)
IGP-DI (%)	6,39	7,82	7,92	▲ (7)	4,34	4,65	4,80	▲ (2)
IGP-M (%)	6,46	7,55	-		4,50	4,89	5,36	▲ (2)
Taxa de câmbio - fim de período (R\$/US\$)	1,70	1,74	1,74	= (1)	1,75	1,75	1,75	= (6)
Meta Taxa Selic - fim de período (% a.a.)	11,25	-	-		10,25	10,38	10,63	▲ (1)

* comportamento dos indicadores desde o último Relatório de Mercado; os valores entre parênteses expressam o número de semanas em que vem ocorrendo o último comportamento (▲ aumento, ▼ diminuição ou = estabilidade)

Expectativas de Mercado								
Média - Top 5 - Curto Prazo	dez/07				jan/08			
	Há 4 semanas	Há 1 semana	Hoje	Comportamento semanal*	Há 4 semanas	Há 1 semana	Hoje	Comportamento semanal*
IPCA (%)	0,41	0,61	0,63	▲ (3)	0,44	0,47	0,47	= (1)
IGP-DI (%)	0,36	1,36	1,36	= (1)	0,37	0,62	0,62	= (1)
IGP-M (%)	0,38	1,41	-		0,42	0,66	0,66	= (2)
Taxa de câmbio - fim de período (R\$/US\$)	1,76	1,77	1,77	= (3)	1,76	1,77	1,76	▼ (1)
Meta Taxa Selic (% a.a.)	11,25	-	-		11,25	11,25	11,25	= (7)

* comportamento dos indicadores desde o último Relatório de Mercado; os valores entre parênteses expressam o número de semanas em que vem ocorrendo o último comportamento (▲ aumento, ▼ diminuição ou = estabilidade)



Expectativas de Mercado								
Média - Top 5	2007				2008			
	Há 4 semanas	Há 1 semana	Hoje	Comportamento semanal*	Há 4 semanas	Há 1 semana	Hoje	Comportamento semanal*
Curto Prazo								
IPCA (%)	4,03	4,32	4,34	▲ (8)	4,22	4,13	4,13	= (1)
IGP-DI (%)	6,44	7,78	7,78	= (1)	3,83	4,60	4,60	= (1)
IGP-M (%)	6,30	7,38	-		4,23	4,56	4,34	▼ (1)
Taxa de câmbio - fim de período (R\$/US\$)	1,77	1,78	1,77	▼ (1)	1,80	1,80	1,80	= (4)
Meta Taxa Selic - fim de período (% a.a.)	11,25	-	-		10,50	11,07	11,07	= (1)
Médio Prazo								
IPCA (%)	3,99	4,26	4,26	= (1)	4,12	4,27	4,27	= (1)
IGP-DI (%)	6,36	7,84	7,92	▲ (11)	4,35	4,60	4,72	▲ (5)
IGP-M (%)	6,58	7,50	-		4,60	4,75	4,85	▲ (3)
Taxa de câmbio - fim de período (R\$/US\$)	1,70	1,72	1,72	= (2)	1,79	1,77	1,77	= (3)
Meta Taxa Selic - fim de período (% a.a.)	11,25	-	-		10,20	10,31	10,56	▲ (1)

* comportamento dos indicadores desde o último Relatório de Mercado; os valores entre parênteses expressam o número de semanas em que vem ocorrendo o último comportamento (▲ aumento, ▼ diminuição ou = estabilidade)