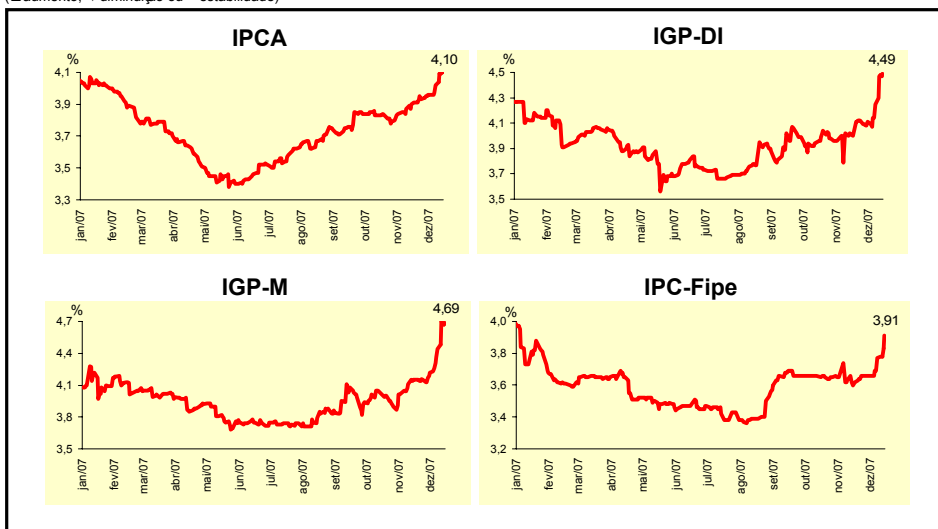
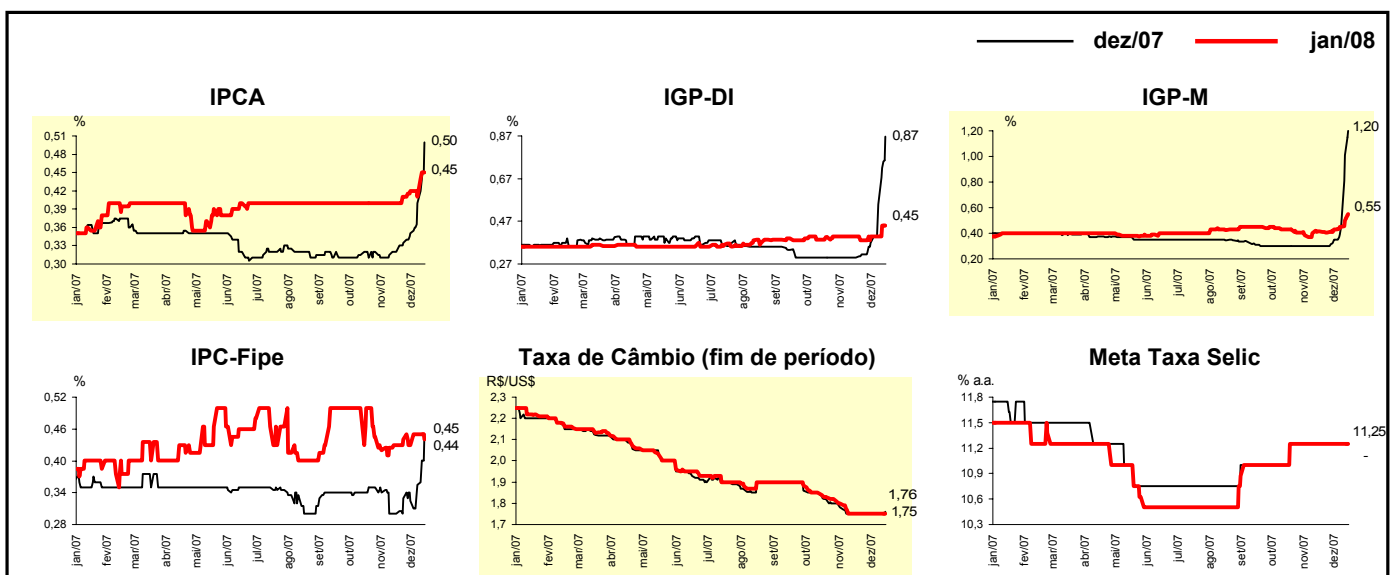


Expectativas de Mercado				
Inflação nos próximos 12 meses - Suavizada				
Mediana - Agregado	Há 4 semanas	Há 1 semana	Hoje	Comportamento semanal*
IPCA (%)	3,91	4,02	4,10	▲ (7)
IGP-DI (%)	4,00	4,25	4,49	▲ (2)
IGP-M (%)	4,15	4,44	4,69	▲ (3)
IPC-Fipe (%)	3,62	3,77	3,91	▲ (2)

* comportamento dos indicadores desde o último Relatório de Mercado; os valores entre parênteses expressam o número de semanas em que vem ocorrendo o último comportamento
 (▲ aumento, ▼ diminuição ou = estabilidade)

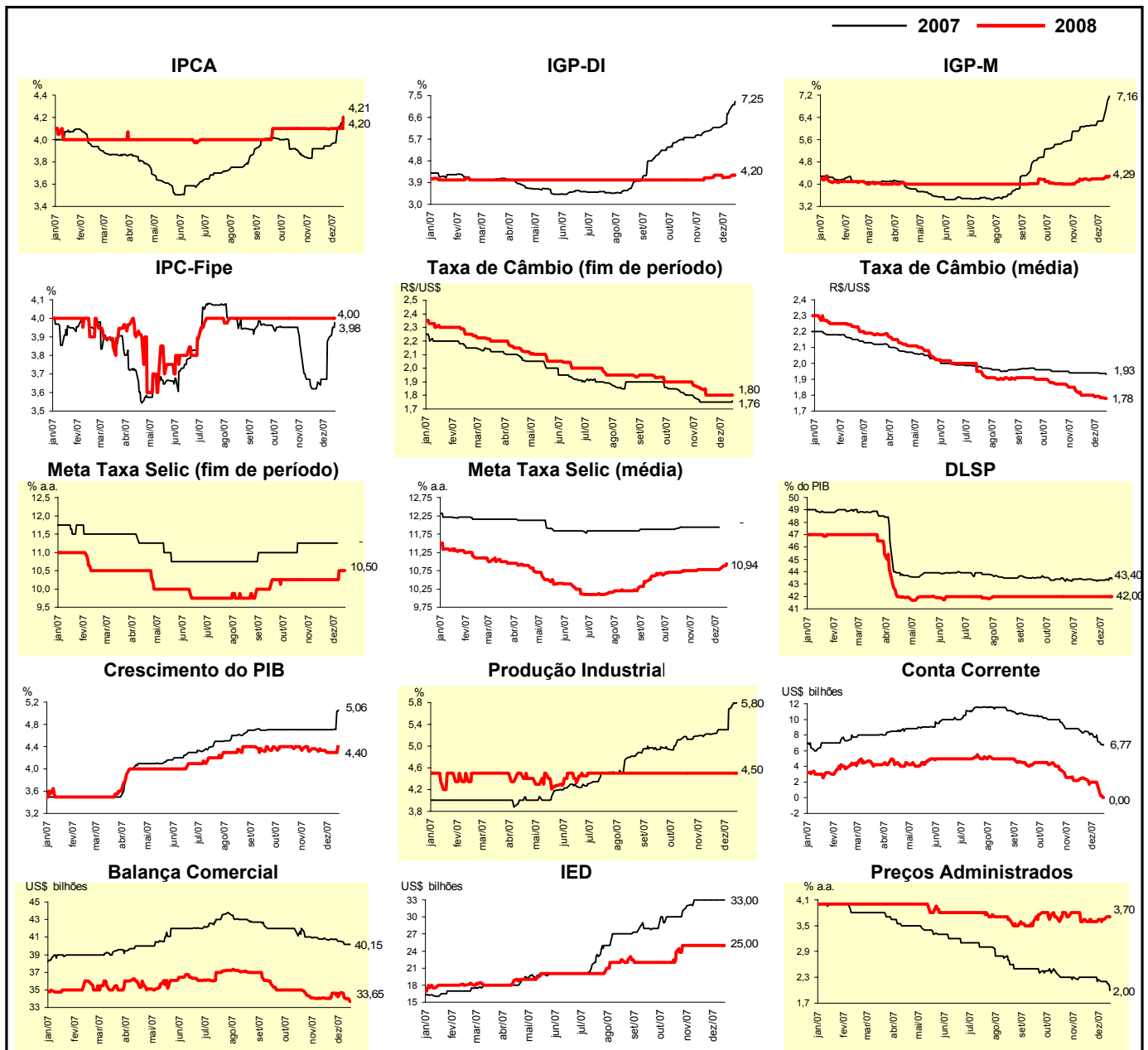


Mediana - Agregado	Expectativas de Mercado							
	dez/07				jan/08			
	Há 4 semanas	Há 1 semana	Hoje	Comportamento semanal*	Há 4 semanas	Há 1 semana	Hoje	Comportamento semanal*
IPCA (%)	0,32	0,40	0,50	▲ (5)	0,40	0,41	0,45	▲ (1)
IGP-DI (%)	0,30	0,55	0,87	▲ (4)	0,40	0,40	0,45	▲ (1)
IGP-M (%)	0,30	0,45	1,20	▲ (3)	0,41	0,45	0,55	▲ (3)
IPC-Fipe (%)	0,30	0,35	0,45	▲ (2)	0,43	0,45	0,44	▼ (1)
Taxa de câmbio - fim de período (R\$/US\$)	1,75	1,75	1,76	▲ (1)	1,75	1,75	1,75	= (5)
Meta Taxa Selic (% a.a.)	11,25	-	-		11,25	11,25	11,25	= (8)



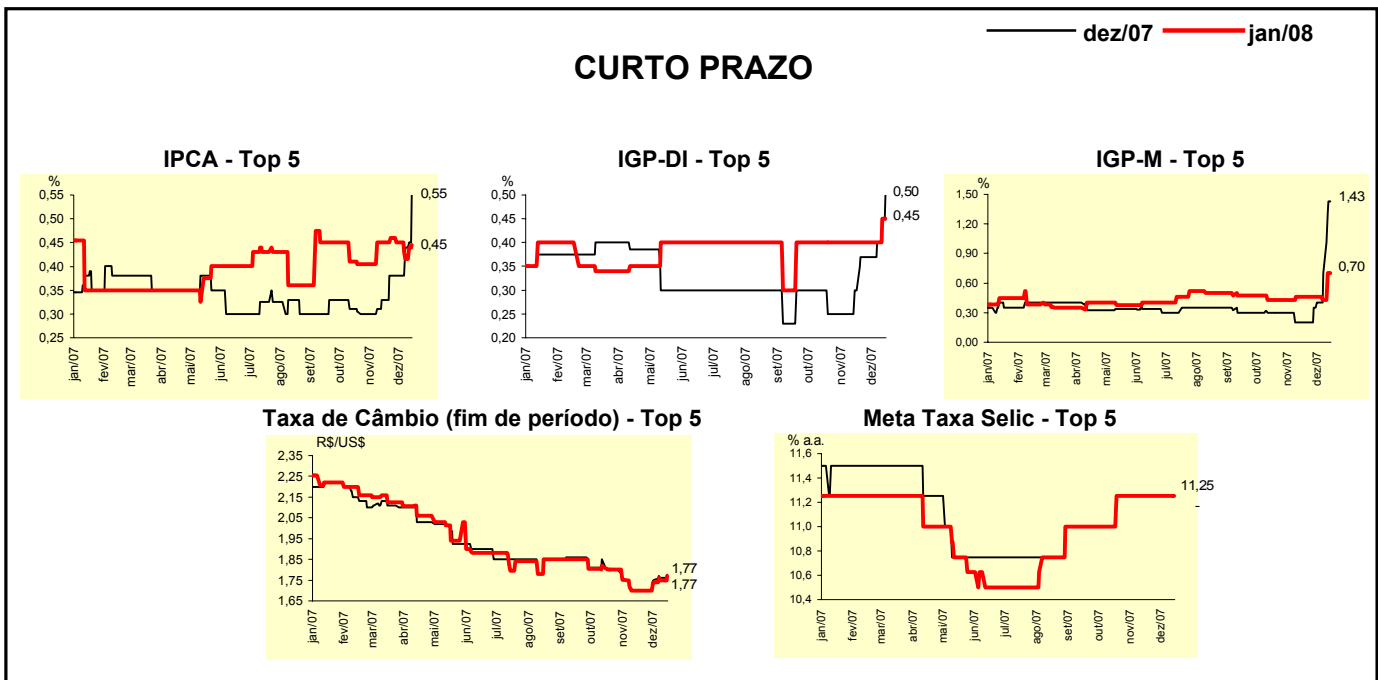
Mediana - Agregado	Expectativas de Mercado							
	2007				2008			
	Há 4 semanas	Há 1 semana	Hoje	Comportamento semanal*	Há 4 semanas	Há 1 semana	Hoje	Comportamento semanal*
IPCA (%)	3,92	4,10	4,21	▲ (4)	4,10	4,10	4,20	▲ (1)
IGP-DI (%)	6,07	6,89	7,25	▲ (7)	4,10	4,11	4,20	▲ (1)
IGP-M (%)	6,09	6,37	7,16	▲ (20)	4,20	4,20	4,29	▲ (1)
IPC-Fipe (%)	3,62	3,90	3,98	▲ (4)	4,00	4,00	4,00	= (18)
Taxa de câmbio - fim de período (R\$/US\$)	1,75	1,75	1,76	▲ (1)	1,80	1,80	1,80	= (4)
Taxa de câmbio - média do período (R\$/US\$)	1,94	1,94	1,93	▼ (1)	1,80	1,78	1,78	= (1)
Meta Taxa Selic - fim de período (% a.a.)	11,25	-	-		10,25	10,50	10,50	= (1)
Meta Taxa Selic - média do período (% a.a.)	11,94	-	-		10,78	10,81	10,94	▲ (2)
Dívida Líquida do Setor Público (% do PIB)	43,40	43,40	43,40	= (1)	42,00	42,00	42,00	= (19)
PIB (% de crescimento)	4,70	4,71	5,06	▲ (2)	4,37	4,30	4,40	▲ (1)
Produção Industrial (% de crescimento)	5,22	5,70	5,80	▲ (2)	4,50	4,50	4,50	= (24)
Conta Corrente (US\$ bilhões)	8,60	7,20	6,77	▼ (5)	2,42	1,50	0,00	▼ (3)
Balança Comercial (US\$ bilhões)	40,78	40,20	40,15	▼ (3)	34,00	34,10	33,65	▼ (3)
Invest. Estrangeiro Direto (US\$ bilhões)	33,00	33,00	33,00	= (5)	25,00	25,00	25,00	= (7)
Preços Administrados (%)	2,30	2,20	2,00	▼ (3)	3,60	3,65	3,70	▲ (1)

* comportamento dos indicadores desde o último Relatório de Mercado; os valores entre parênteses expressam o número de semanas em que vem ocorrendo o último comportamento (▲ aumento, ▼ diminuição ou = estabilidade)



Mediana - Top 5 - Curto Prazo	Expectativas de Mercado							
	dez/07				jan/08			
	Há 4 semanas	Há 1 semana	Hoje	Comportamento semanal*	Há 4 semanas	Há 1 semana	Hoje	Comportamento semanal*
IPCA (%)	0,33	0,44	0,55	▲ (2)	0,45	0,41	0,45	▲ (1)
IGP-DI (%)	0,30	0,40	0,50	▲ (2)	0,40	0,40	0,45	▲ (1)
IGP-M (%)	0,20	0,70	1,43	▲ (3)	0,46	0,43	0,70	▲ (1)
Taxa de câmbio - fim de período (R\$/US\$)	1,70	1,76	1,77	▲ (3)	1,70	1,75	1,77	▲ (3)
Meta Taxa Selic (% a.a.)	11,25	-	-		11,25	11,25	11,25	= (8)

* comportamento dos indicadores desde o último Relatório de Mercado; os valores entre parênteses expressam o número de semanas em que vem ocorrendo o último comportamento (▲ aumento, ▼ diminuição ou = estabilidade)

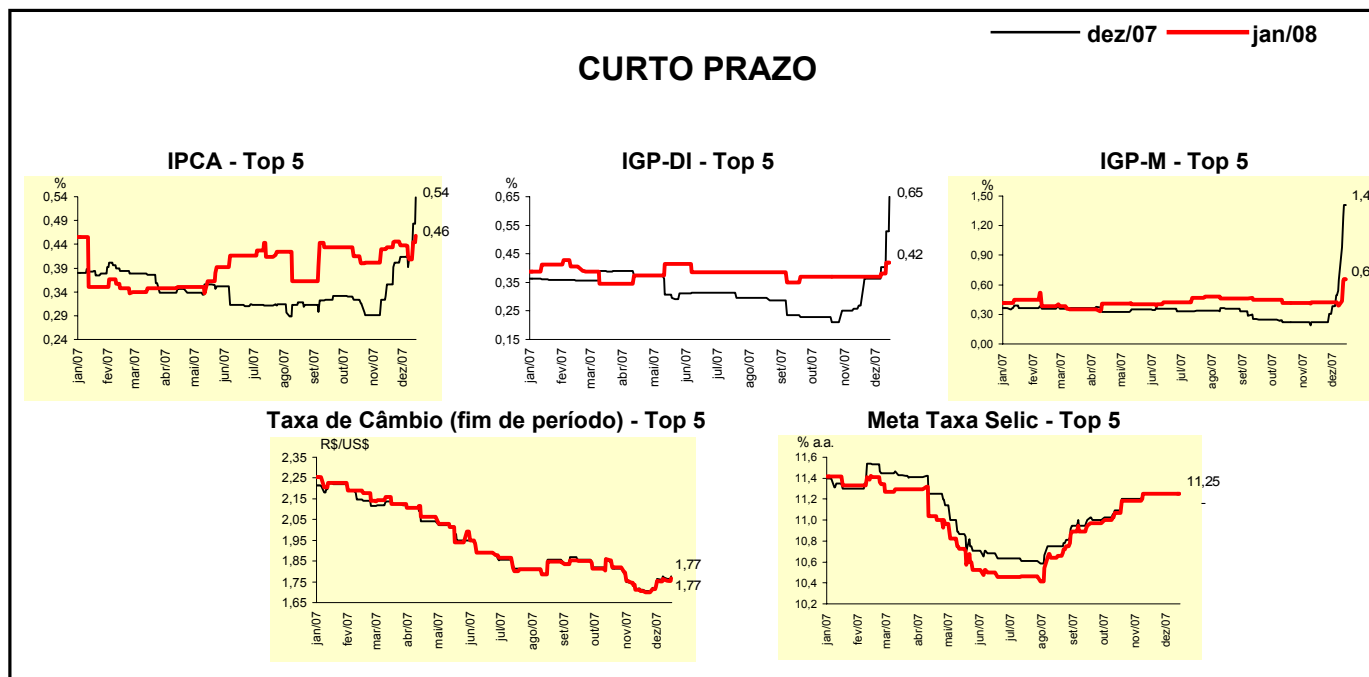


Mediana - Top 5	Expectativas de Mercado							
	2007				2008			
	Há 4 semanas	Há 1 semana	Hoje	Comportamento semanal*	Há 4 semanas	Há 1 semana	Hoje	Comportamento semanal*
Curto Prazo								
IPCA (%)	3,92	4,15	4,26	▲ (2)	4,20	4,00	4,00	= (1)
IGP-DI (%)	6,18	6,76	6,87	▲ (2)	4,00	4,00	4,00	= (27)
IGP-M (%)	5,90	6,63	7,41	▲ (3)	4,05	4,55	4,30	▼ (1)
Taxa de câmbio - fim de período (R\$/US\$)	1,70	1,76	1,78	▲ (3)	1,75	1,80	1,80	= (1)
Meta Taxa Selic - fim de período (% a.a.)	11,25	-	-		10,50	10,50	10,50	= (5)
Médio Prazo								
IPCA (%)	3,94	4,10	4,16	▲ (3)	4,10	4,20	4,20	= (3)
IGP-DI (%)	6,05	6,99	7,54	▲ (5)	4,19	4,68	4,61	▼ (1)
IGP-M (%)	6,11	6,92	7,16	▲ (4)	4,50	4,10	4,10	= (1)
Taxa de câmbio - fim de período (R\$/US\$)	1,70	1,70	1,70	= (5)	1,75	1,75	1,75	= (4)
Meta Taxa Selic - fim de período (% a.a.)	11,25	-	-		10,25	10,25	10,50	▲ (1)

* comportamento dos indicadores desde o último Relatório de Mercado; os valores entre parênteses expressam o número de semanas em que vem ocorrendo o último comportamento (▲ aumento, ▼ diminuição ou = estabilidade)

Expectativas de Mercado								
Média - Top 5 - Curto Prazo	dez/07				jan/08			
	Há 4 semanas	Há 1 semana	Hoje	Comportamento semanal*	Há 4 semanas	Há 1 semana	Hoje	Comportamento semanal*
IPCA (%)	0,36	0,41	0,54	▲ (1)	0,43	0,41	0,46	▲ (1)
IGP-DI (%)	0,27	0,40	0,65	▲ (2)	0,37	0,38	0,42	▲ (2)
IGP-M (%)	0,22	0,65	1,41	▲ (3)	0,42	0,39	0,66	▲ (1)
Taxa de câmbio - fim de período (R\$/US\$)	1,71	1,77	1,77	= (1)	1,70	1,76	1,77	▲ (1)
Meta Taxa Selic (% a.a.)	11,25	-	-		11,25	11,25	11,25	= (5)

* comportamento dos indicadores desde o último Relatório de Mercado; os valores entre parênteses expressam o número de semanas em que vem ocorrendo o último comportamento (▲ aumento, ▼ diminuição ou = estabilidade)



Expectativas de Mercado								
Média - Top 5	2007				2008			
	Há 4 semanas	Há 1 semana	Hoje	Comportamento semanal*	Há 4 semanas	Há 1 semana	Hoje	Comportamento semanal*
Curto Prazo								
IPCA (%)	3,92	4,12	4,25	▲ (6)	4,18	4,00	4,03	▲ (1)
IGP-DI (%)	6,10	6,76	7,03	▲ (2)	3,83	4,03	4,03	= (1)
IGP-M (%)	6,01	6,58	7,38	▲ (3)	4,23	4,55	4,53	▼ (1)
Taxa de câmbio - fim de período (R\$/US\$)	1,71	1,77	1,78	▲ (1)	1,79	1,80	1,80	= (2)
Meta Taxa Selic - fim de período (% a.a.)	11,25	-	-		10,50	10,50	10,68	▲ (1)
Médio Prazo								
IPCA (%)	3,96	4,11	4,18	▲ (3)	4,10	4,15	4,15	= (1)
IGP-DI (%)	6,08	6,97	7,58	▲ (9)	4,26	4,49	4,51	▲ (3)
IGP-M (%)	6,14	6,76	7,21	▲ (4)	4,60	4,32	4,41	▲ (1)
Taxa de câmbio - fim de período (R\$/US\$)	1,70	1,71	1,72	▲ (2)	1,79	1,77	1,77	= (1)
Meta Taxa Selic - fim de período (% a.a.)	11,25	-	-		10,20	10,25	10,35	▲ (2)

* comportamento dos indicadores desde o último Relatório de Mercado; os valores entre parênteses expressam o número de semanas em que vem ocorrendo o último comportamento (▲ aumento, ▼ diminuição ou = estabilidade)