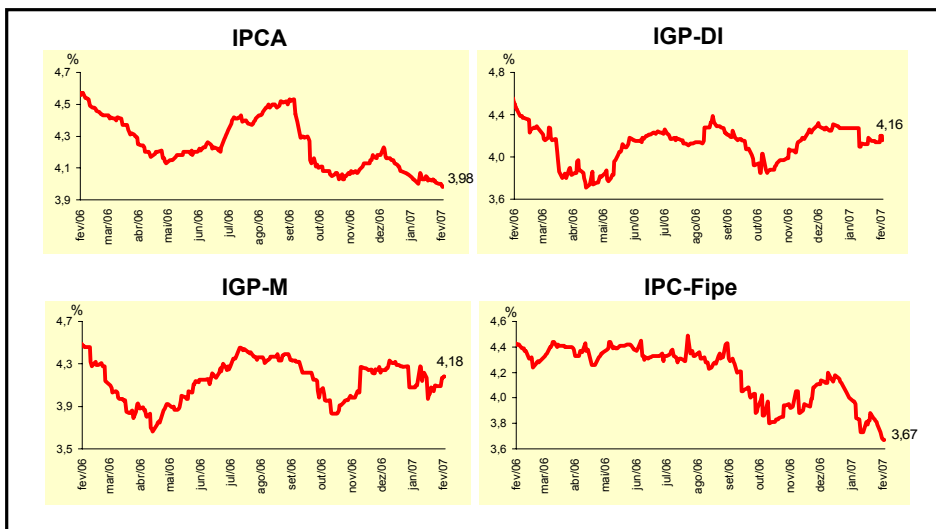


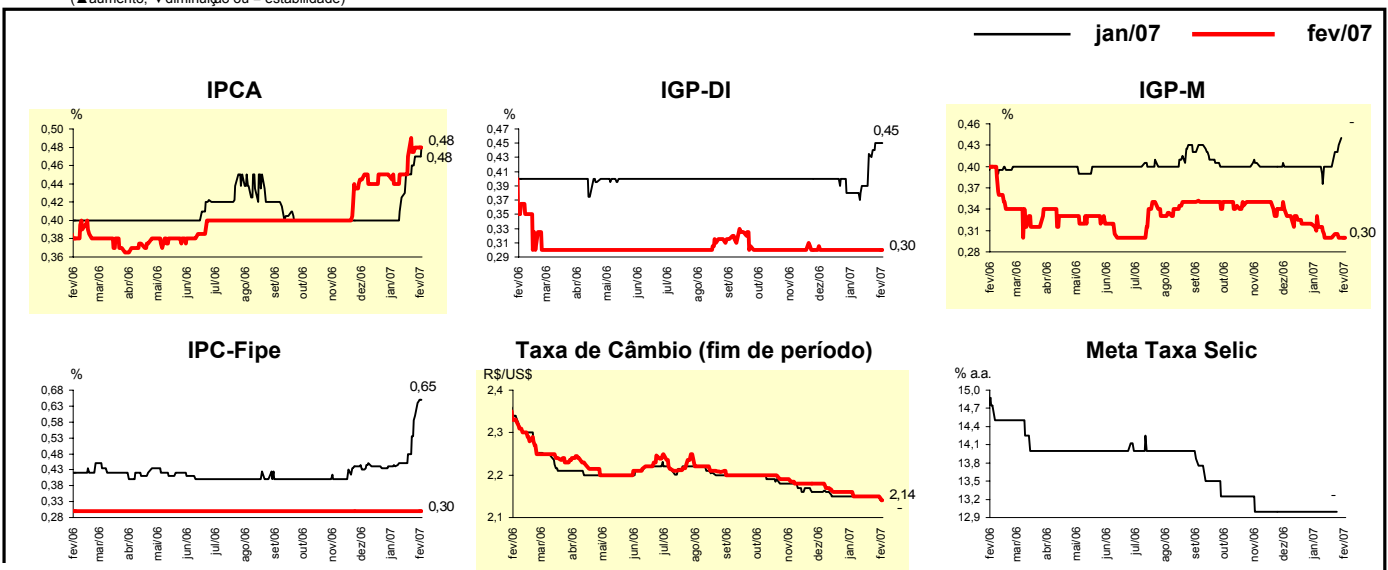
Expectativas de Mercado				
Inflação nos próximos 12 meses - Suavizada				
Mediana - Agregado	Há 4 semanas	Há 1 semana	Hoje	Comportamento semanal*
IPCA (%)	4,02	4,01	3,98	▼ (2)
IGP-DI (%)	4,27	4,14	4,16	▲ (1)
IGP-M (%)	4,10	4,09	4,18	▲ (2)
IPC-Fipe (%)	3,84	3,79	3,67	▼ (2)

* comportamento dos indicadores desde o último Relatório de Mercado; os valores entre parênteses expressam o número de semanas em que vem ocorrendo o último comportamento (▲ aumento, ▼ diminuição ou = estabilidade)



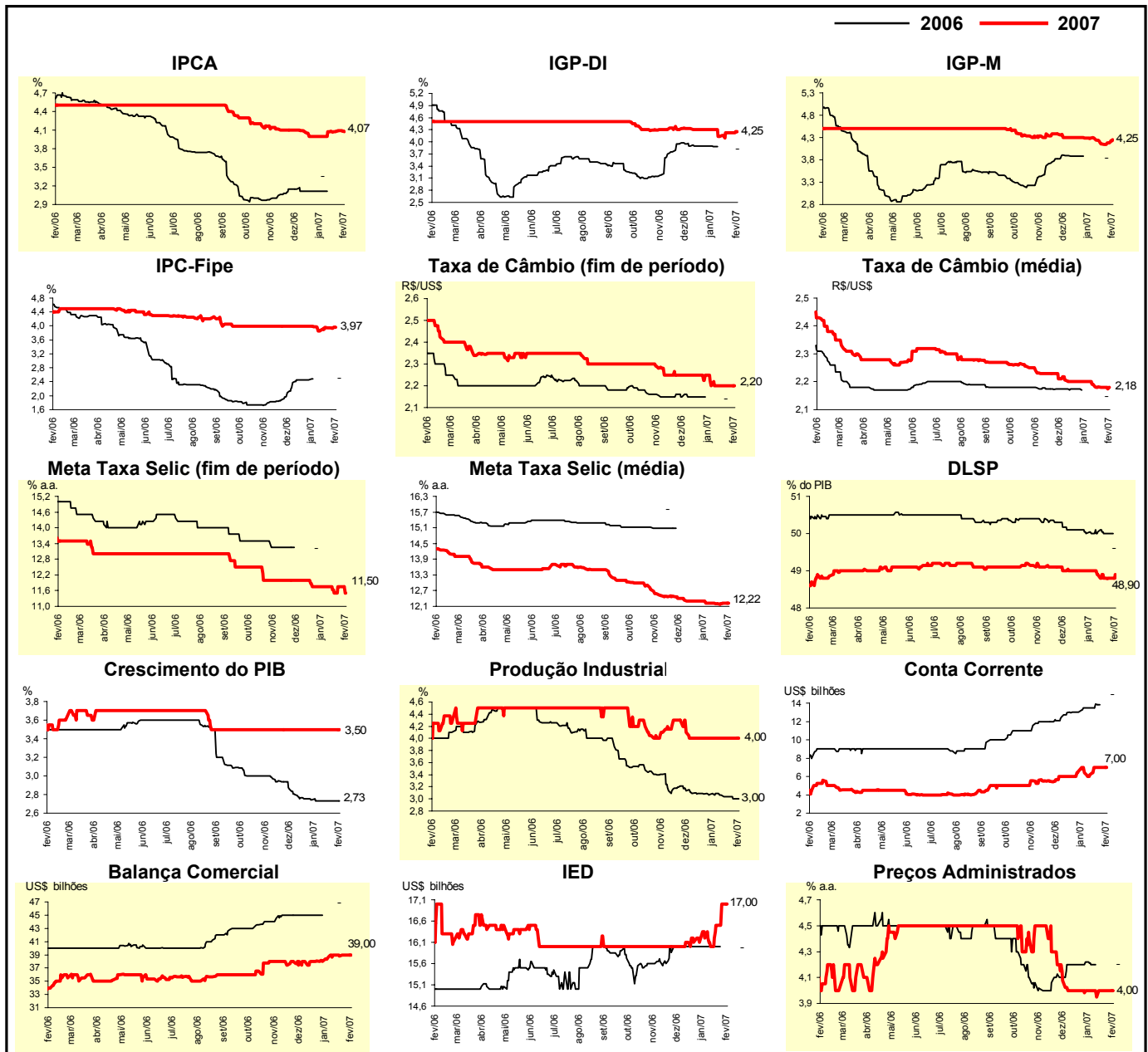
Mediana - Agregado	Expectativas de Mercado							
	jan/07				fev/07			
	Há 4 semanas	Há 1 semana	Hoje	Comportamento semanal*	Há 4 semanas	Há 1 semana	Hoje	Comportamento semanal*
IPCA (%)	0,40	0,47	0,48	▲ (4)	0,44	0,48	0,48	= (1)
IGP-DI (%)	0,38	0,45	0,45	= (1)	0,30	0,30	0,30	= (18)
IGP-M (%)	0,40	0,43	-	-	0,31	0,30	0,30	= (3)
IPC-Fipe (%)	0,44	0,60	0,65	▲ (4)	0,30	0,30	0,30	= (55)
Taxa de câmbio - fim de período (R\$/US\$)	2,15	2,15	-	-	2,15	2,15	2,14	▼ (1)
Meta Taxa Selic (% a.a.)	13,00	-	-	-	-	-	-	-

* comportamento dos indicadores desde o último Relatório de Mercado; os valores entre parênteses expressam o número de semanas em que vem ocorrendo o último comportamento (▲ aumento, ▼ diminuição ou = estabilidade)



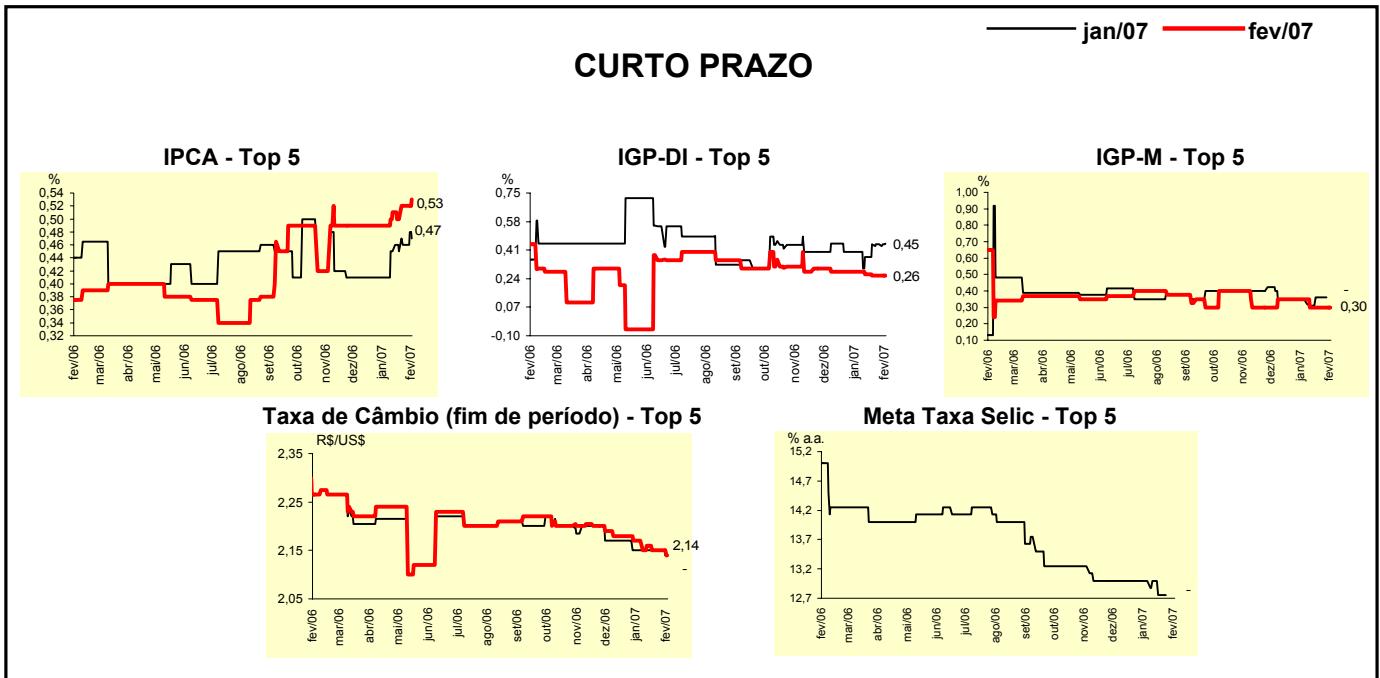
Mediana - Agregado	Expectativas de Mercado							
	2006				2007			
	Há 4 semanas	Há 1 semana	Hoje	Comportamento semanal*	Há 4 semanas	Há 1 semana	Hoje	Comportamento semanal*
IPCA (%)	3,11	-	-		4,00	4,09	4,07	▼ (1)
IGP-DI (%)	3,88	-	-		4,30	4,22	4,25	▲ (1)
IGP-M (%)	-	-	-		4,29	4,18	4,25	▲ (2)
IPC-Fipe (%)	-	-	-		3,97	3,95	3,97	▲ (1)
Taxa de câmbio - fim de período (R\$/US\$)	-	-	-		2,20	2,20	2,20	= (4)
Taxa de câmbio - média do período (R\$/US\$)	-	-	-		2,20	2,18	2,18	= (2)
Meta Taxa Selic - fim de período (% a.a.)	-	-	-		11,75	11,75	11,50	▼ (1)
Meta Taxa Selic - média do período (% a.a.)	-	-	-		12,22	12,22	12,22	= (1)
Dívida Líquida do Setor Público (% do PIB)	50,00	50,00	-		49,00	48,80	48,90	▲ (1)
PIB (% de crescimento)	2,73	2,73	2,73	= (4)	3,50	3,50	3,50	= (23)
Produção Industrial (% de crescimento)	3,09	3,00	3,00	= (1)	4,00	4,00	4,00	= (8)
Conta Corrente (US\$ bilhões)	13,50	-	-		6,40	7,00	7,00	= (2)
Balança Comercial (US\$ bilhões)	-	-	-		38,60	39,00	39,00	= (1)
Invest. Estrangeiro Direto (US\$ bilhões)	16,00	-	-		16,20	17,00	17,00	= (1)
Preços Administrados (%)	4,20	-	-		4,00	4,00	4,00	= (2)

* comportamento dos indicadores desde o último Relatório de Mercado; os valores entre parênteses expressam o número de semanas em que vem ocorrendo o último comportamento (▲ aumento, ▼ diminuição ou = estabilidade)



Expectativas de Mercado								
Mediana - Top 5 - Curto Prazo	jan/07				fev/07			
	Há 4 semanas	Há 1 semana	Hoje	Comportamento semanal*	Há 4 semanas	Há 1 semana	Hoje	Comportamento semanal*
IPCA (%)	0,41	0,46	0,47	▲ (2)	0,49	0,52	0,53	▲ (2)
IGP-DI (%)	0,40	0,44	0,45	▲ (1)	0,28	0,26	0,26	= (3)
IGP-M (%)	0,35	0,36	-		0,35	0,30	0,30	= (3)
Taxa de câmbio - fim de período (R\$/US\$)	2,15	2,15	-		2,17	2,15	2,14	▼ (1)
Meta Taxa Selic (% a.a.)	13,00	-	-		-	-	-	

* comportamento dos indicadores desde o último Relatório de Mercado; os valores entre parênteses expressam o número de semanas em que vem ocorrendo o último comportamento (▲ aumento, ▼ diminuição ou = estabilidade)

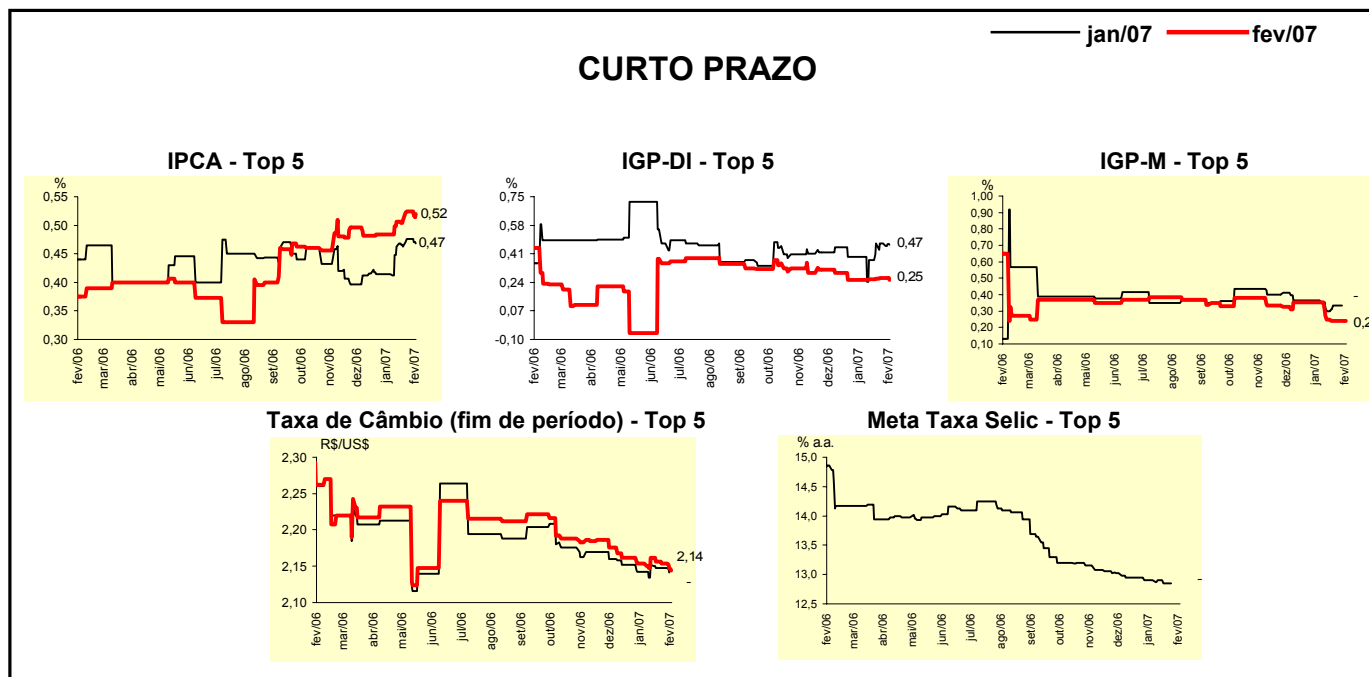


Expectativas de Mercado								
Mediana - Top 5	2006				2007			
	Há 4 semanas	Há 1 semana	Hoje	Comportamento semanal*	Há 4 semanas	Há 1 semana	Hoje	Comportamento semanal*
Curto Prazo								
IPCA (%)	3,11	-	-		4,00	4,02	3,96	▼ (1)
IGP-DI (%)	3,88	-	-		4,15	4,02	3,96	▼ (1)
IGP-M (%)	-	-	-		4,36	3,90	3,95	▲ (1)
Taxa de câmbio - fim de período (R\$/US\$)	-	-	-		2,20	2,22	2,20	▼ (1)
Meta Taxa Selic - fim de período (% a.a.)	-	-	-		11,50	11,50	11,50	= (5)
Médio Prazo								
IPCA (%)	3,12	-	-		3,80	4,12	4,06	▼ (2)
IGP-DI (%)	3,84	-	-		4,39	4,10	4,10	= (3)
IGP-M (%)	-	-	-		4,51	4,46	4,54	▲ (1)
Taxa de câmbio - fim de período (R\$/US\$)	-	-	-		2,25	2,20	2,15	▼ (1)
Meta Taxa Selic - fim de período (% a.a.)	-	-	-		11,25	11,25	11,25	= (8)

* comportamento dos indicadores desde o último Relatório de Mercado; os valores entre parênteses expressam o número de semanas em que vem ocorrendo o último comportamento (▲ aumento, ▼ diminuição ou = estabilidade)

Expectativas de Mercado								
Média - Top 5 - Curto Prazo	jan/07				fev/07			
	Há 4 semanas	Há 1 semana	Hoje	Comportamento semanal*	Há 4 semanas	Há 1 semana	Hoje	Comportamento semanal*
IPCA (%)	0,41	0,48	0,47	▼ (1)	0,48	0,52	0,52	= (1)
IGP-DI (%)	0,39	0,47	0,47	= (2)	0,26	0,27	0,25	▼ (1)
IGP-M (%)	0,36	0,33	-		0,35	0,24	0,24	= (2)
Taxa de câmbio - fim de período (R\$/US\$)	2,14	2,15	-		2,15	2,15	2,14	▼ (2)
Meta Taxa Selic (% a.a.)	12,90	-	-		-	-	-	

* comportamento dos indicadores desde o último Relatório de Mercado; os valores entre parênteses expressam o número de semanas em que vem ocorrendo o último comportamento (▲ aumento, ▼ diminuição ou = estabilidade)



Expectativas de Mercado								
Média - Top 5	2006				2007			
	Há 4 semanas	Há 1 semana	Hoje	Comportamento semanal*	Há 4 semanas	Há 1 semana	Hoje	Comportamento semanal*
Curto Prazo								
IPCA (%)	3,11	-	-		3,98	4,04	3,97	▼ (1)
IGP-DI (%)	3,89	-	-		4,08	3,99	3,97	▼ (1)
IGP-M (%)	-	-	-		4,23	3,80	3,91	▲ (1)
Taxa de câmbio - fim de período (R\$/US\$)	-	-	-		2,21	2,22	2,19	▼ (1)
Meta Taxa Selic - fim de período (% a.a.)	-	-	-		11,40	11,30	11,30	= (2)
Médio Prazo								
IPCA (%)	3,11	-	-		3,74	4,13	4,10	▼ (2)
IGP-DI (%)	3,83	-	-		4,30	4,15	4,15	= (2)
IGP-M (%)	-	-	-		4,28	4,42	4,52	▲ (1)
Taxa de câmbio - fim de período (R\$/US\$)	-	-	-		2,25	2,19	2,14	▼ (1)
Meta Taxa Selic - fim de período (% a.a.)	-	-	-		11,40	11,45	11,45	= (2)

* comportamento dos indicadores desde o último Relatório de Mercado; os valores entre parênteses expressam o número de semanas em que vem ocorrendo o último comportamento (▲ aumento, ▼ diminuição ou = estabilidade)