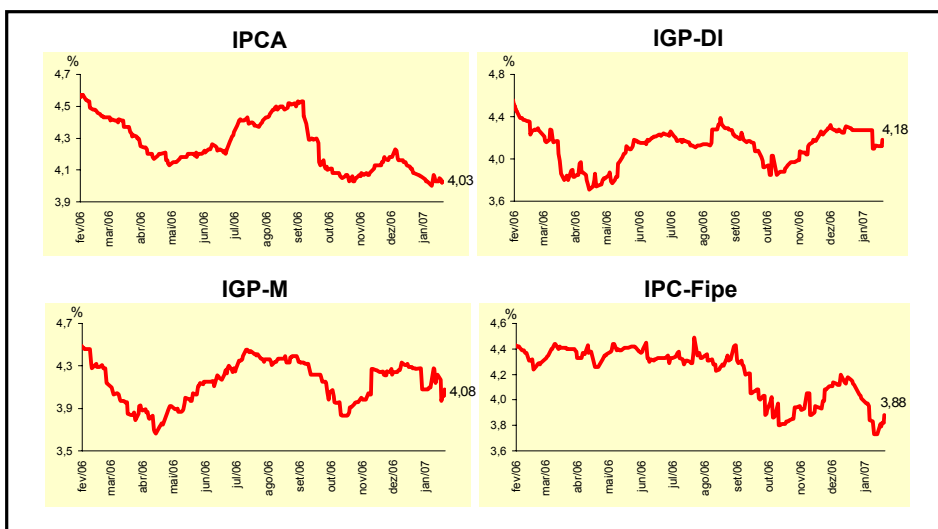


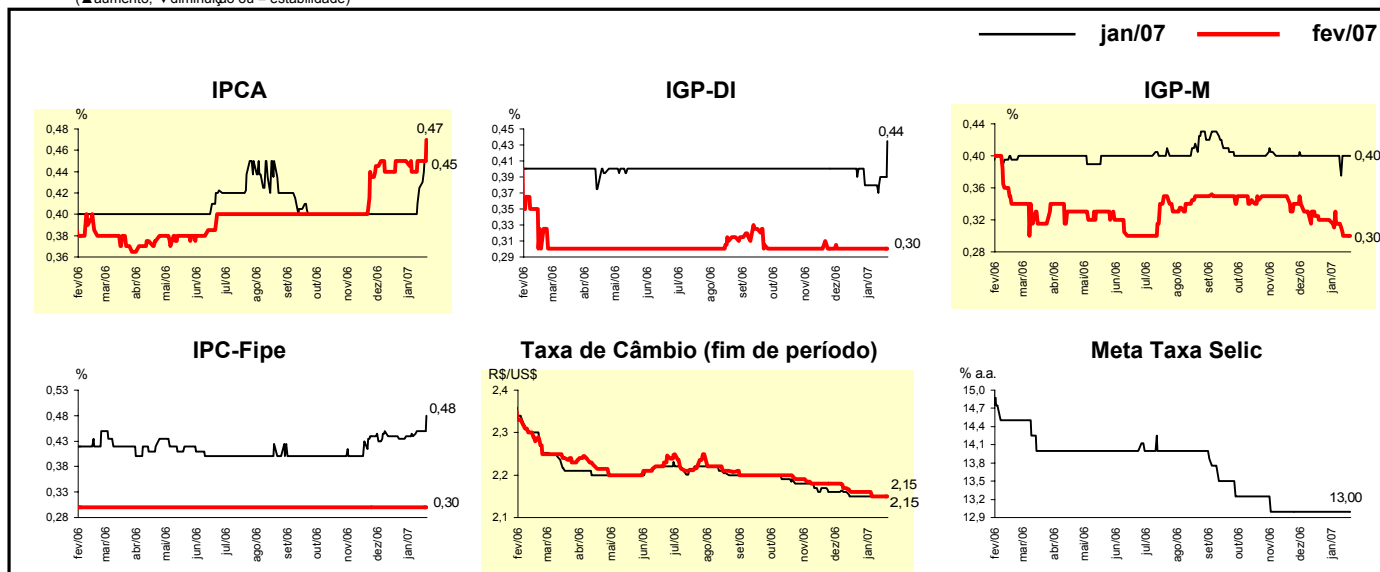
Expectativas de Mercado				
Inflação nos próximos 12 meses - Suavizada				
Mediana - Agregado	Há 4 semanas	Há 1 semana	Hoje	Comportamento semanal*
IPCA (%)	4,08	4,03	4,03	= (1)
IGP-DI (%)	4,27	4,13	4,18	▲ (1)
IGP-M (%)	4,27	4,22	4,08	▼ (1)
IPC-Fipe (%)	4,11	3,73	3,88	▲ (1)

* comportamento dos indicadores desde o último Relatório de Mercado; os valores entre parênteses expressam o número de semanas em que vem ocorrendo o último comportamento (▲ aumento, ▼ diminuição ou = estabilidade)



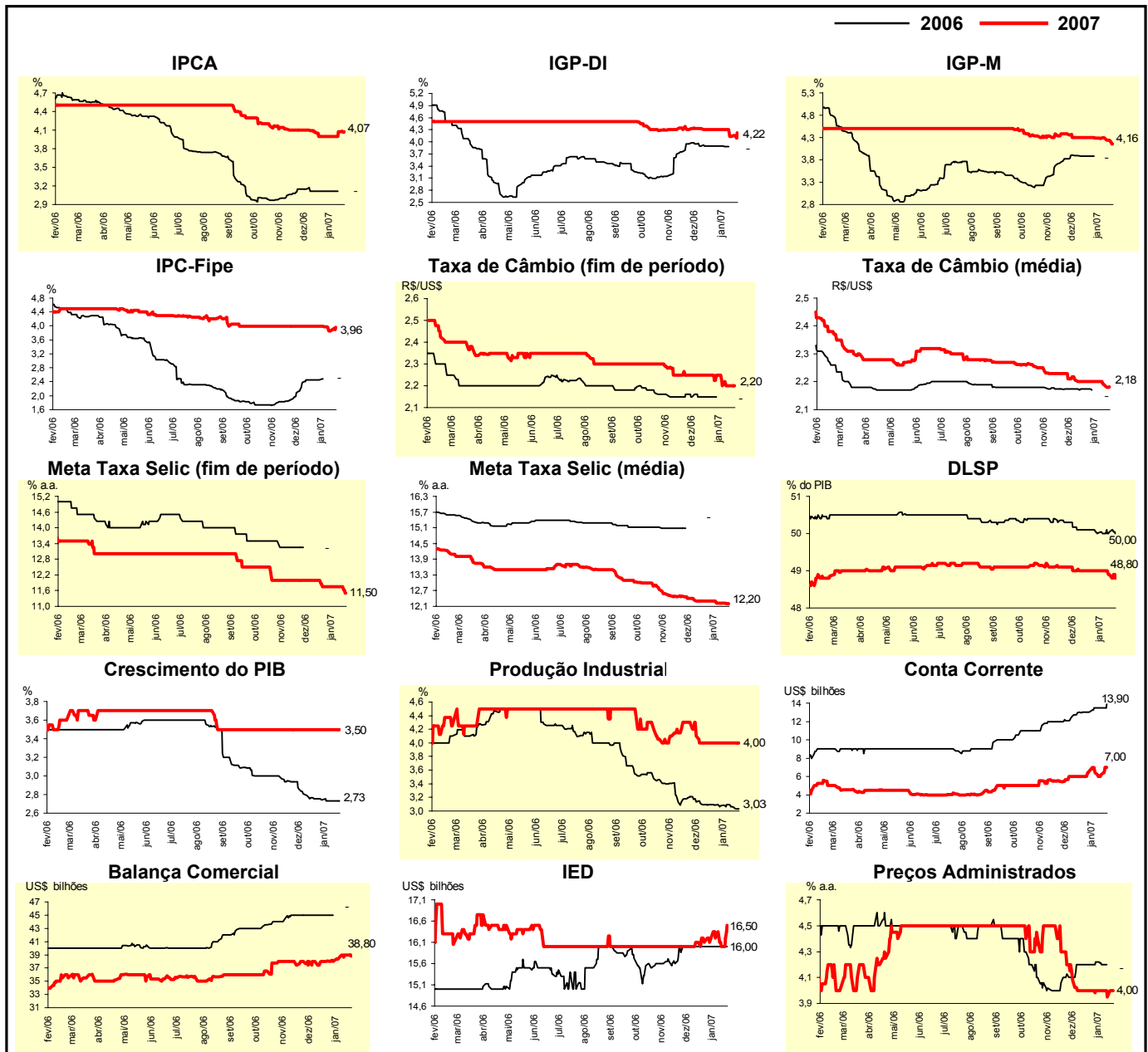
Mediana - Agregado	Expectativas de Mercado							
	jan/07				fev/07			
	Há 4 semanas	Há 1 semana	Hoje	Comportamento semanal*	Há 4 semanas	Há 1 semana	Hoje	Comportamento semanal*
IPCA (%)	0,40	0,43	0,45	▲ (2)	0,45	0,45	0,47	▲ (2)
IGP-DI (%)	0,40	0,39	0,44	▲ (2)	0,30	0,30	0,30	= (16)
IGP-M (%)	0,40	0,40	0,40	= (10)	0,32	0,30	0,30	= (1)
IPC-Fipe (%)	0,44	0,45	0,48	▲ (2)	0,30	0,30	0,30	= (53)
Taxa de câmbio - fim de período (R\$/US\$)	2,15	2,15	2,15	= (5)	2,16	2,15	2,15	= (2)
Meta Taxa Selic (% a.a.)	13,00	13,00	13,00	= (11)	-	-	-	-

* comportamento dos indicadores desde o último Relatório de Mercado; os valores entre parênteses expressam o número de semanas em que vem ocorrendo o último comportamento (▲ aumento, ▼ diminuição ou = estabilidade)



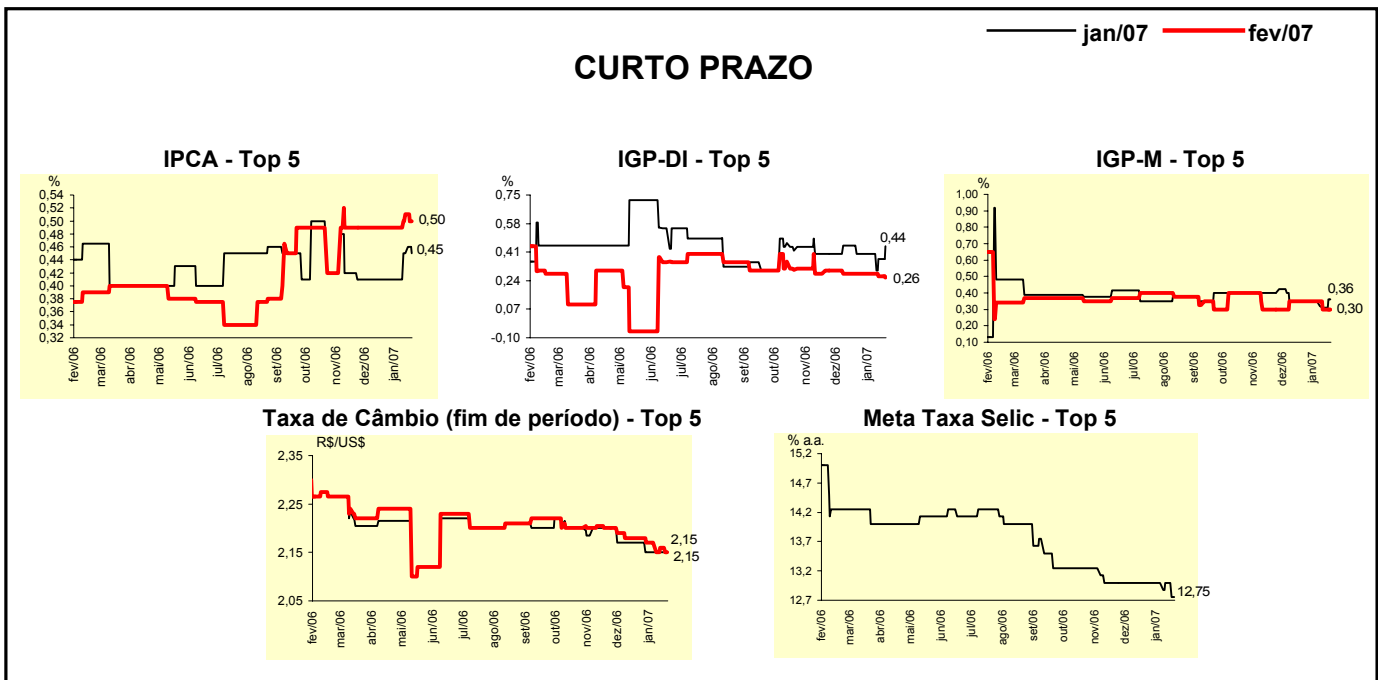
Mediana - Agregado	Expectativas de Mercado							
	2006				2007			
	Há 4 semanas	Há 1 semana	Hoje	Comportamento semanal*	Há 4 semanas	Há 1 semana	Hoje	Comportamento semanal*
IPCA (%)	3,11	-	-		4,00	4,07	4,07	= (1)
IGP-DI (%)	3,89	-	-		4,30	4,14	4,22	▲ (1)
IGP-M (%)	3,88	-	-		4,30	4,25	4,16	▼ (2)
IPC-Fipe (%)	2,45	-	-		4,00	3,85	3,96	▲ (1)
Taxa de câmbio - fim de período (R\$/US\$)	2,15	-	-		2,25	2,20	2,20	= (2)
Taxa de câmbio - média do período (R\$/US\$)	2,17	-	-		2,20	2,19	2,18	▼ (2)
Meta Taxa Selic - fim de período (% a.a.)	-	-	-		11,75	11,75	11,50	▼ (1)
Meta Taxa Selic - média do período (% a.a.)	-	-	-		12,31	12,22	12,20	▼ (1)
Dívida Líquida do Setor Público (% do PIB)	50,10	50,05	50,00	▼ (1)	49,00	48,90	48,80	▼ (2)
PIB (% de crescimento)	2,76	2,73	2,73	= (2)	3,50	3,50	3,50	= (21)
Produção Industrial (% de crescimento)	3,08	3,06	3,03	▼ (2)	4,00	4,00	4,00	= (6)
Conta Corrente (US\$ bilhões)	13,00	13,50	13,90	▲ (1)	6,00	6,20	7,00	▲ (1)
Balança Comercial (US\$ bilhões)	45,00	-	-		38,05	39,00	38,80	▼ (1)
Invest. Estrangeiro Direto (US\$ bilhões)	16,00	16,00	16,00	= (7)	16,10	16,00	16,50	▲ (1)
Preços Administrados (%)	4,20	-	-		4,00	3,95	4,00	▲ (1)

* comportamento dos indicadores desde o último Relatório de Mercado; os valores entre parênteses expressam o número de semanas em que vem ocorrendo o último comportamento (▲ aumento, ▼ diminuição ou = estabilidade)



Expectativas de Mercado								
Mediana - Top 5 - Curto Prazo	jan/07				fev/07			
	Há 4 semanas	Há 1 semana	Hoje	Comportamento semanal*	Há 4 semanas	Há 1 semana	Hoje	Comportamento semanal*
IPCA (%)	0,41	0,45	0,45	= (1)	0,49	0,51	0,50	▼ (1)
IGP-DI (%)	0,40	0,37	0,44	▲ (1)	0,28	0,26	0,26	= (1)
IGP-M (%)	0,35	0,31	0,36	▲ (1)	0,35	0,30	0,30	= (1)
Taxa de câmbio - fim de período (R\$/US\$)	2,17	2,15	2,15	= (3)	2,18	2,16	2,15	▼ (2)
Meta Taxa Selic (% a.a.)	13,00	13,00	12,75	▼ (1)	-	-	-	

* comportamento dos indicadores desde o último Relatório de Mercado; os valores entre parênteses expressam o número de semanas em que vem ocorrendo o último comportamento (▲ aumento, ▼ diminuição ou = estabilidade)

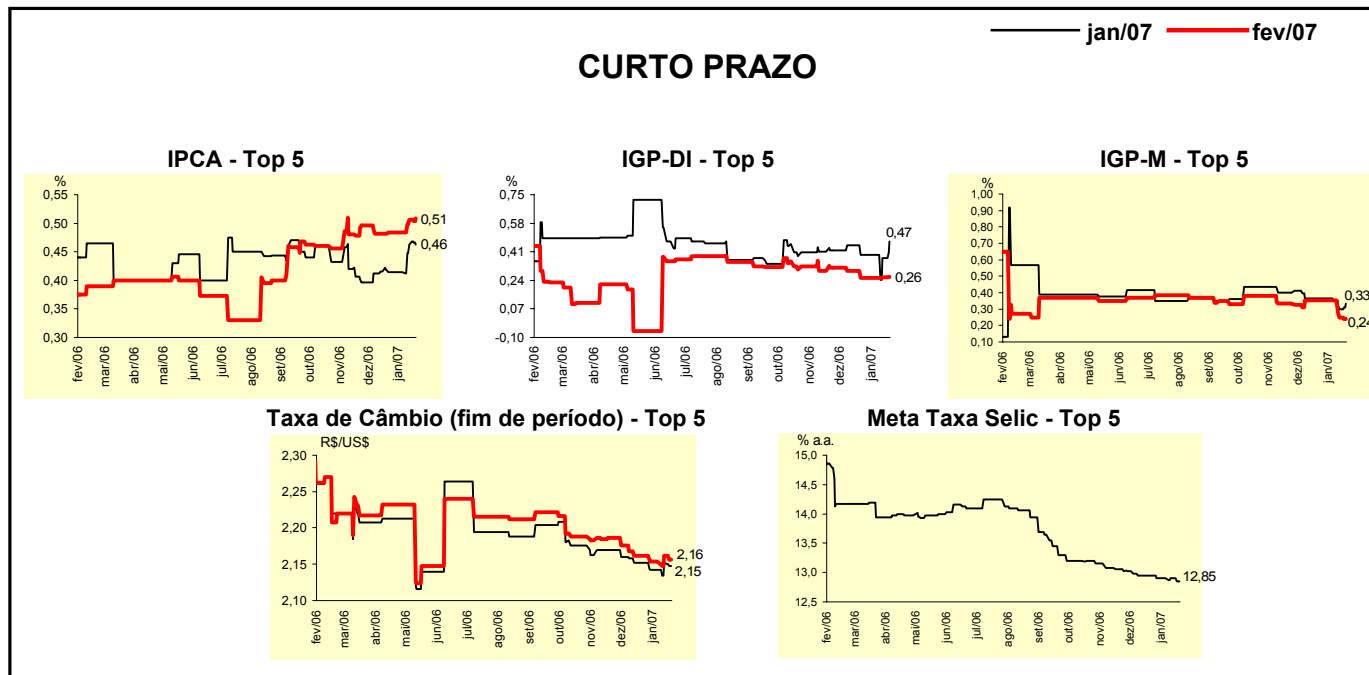


Expectativas de Mercado								
Mediana - Top 5	2006				2007			
	Há 4 semanas	Há 1 semana	Hoje	Comportamento semanal*	Há 4 semanas	Há 1 semana	Hoje	Comportamento semanal*
Curto Prazo								
IPCA (%)	3,11	-	-		4,00	3,92	3,92	= (1)
IGP-DI (%)	3,88	-	-		4,15	3,94	4,01	▲ (1)
IGP-M (%)	3,90	-	-		4,40	3,96	3,90	▼ (2)
Taxa de câmbio - fim de período (R\$/US\$)	2,15	-	-		2,20	2,22	2,22	= (1)
Meta Taxa Selic - fim de período (% a.a.)	-	-	-		11,75	11,50	11,50	= (3)
Médio Prazo								
IPCA (%)	3,12	-	-		3,80	4,15	4,15	= (1)
IGP-DI (%)	3,84	-	-		4,39	4,10	4,10	= (1)
IGP-M (%)	3,92	-	-		4,50	4,67	4,49	▼ (1)
Taxa de câmbio - fim de período (R\$/US\$)	2,15	-	-		2,25	2,20	2,20	= (1)
Meta Taxa Selic - fim de período (% a.a.)	-	-	-		11,25	11,25	11,25	= (6)

* comportamento dos indicadores desde o último Relatório de Mercado; os valores entre parênteses expressam o número de semanas em que vem ocorrendo o último comportamento (▲ aumento, ▼ diminuição ou = estabilidade)

Expectativas de Mercado								
Média - Top 5 - Curto Prazo	jan/07				fev/07			
	Há 4 semanas	Há 1 semana	Hoje	Comportamento semanal*	Há 4 semanas	Há 1 semana	Hoje	Comportamento semanal*
IPCA (%)	0,41	0,46	0,46	= (1)	0,48	0,51	0,51	= (1)
IGP-DI (%)	0,39	0,37	0,47	▲ (1)	0,26	0,26	0,26	= (4)
IGP-M (%)	0,36	0,30	0,33	▲ (1)	0,35	0,25	0,24	▼ (2)
Taxa de câmbio - fim de período (R\$/US\$)	2,15	2,15	2,15	= (1)	2,16	2,16	2,16	= (1)
Meta Taxa Selic (% a.a.)	12,95	12,90	12,85	▼ (1)	-	-	-	

* comportamento dos indicadores desde o último Relatório de Mercado; os valores entre parênteses expressam o número de semanas em que vem ocorrendo o último comportamento (▲ aumento, ▼ diminuição ou = estabilidade)



Expectativas de Mercado								
Média - Top 5	2006				2007			
	Há 4 semanas	Há 1 semana	Hoje	Comportamento semanal*	Há 4 semanas	Há 1 semana	Hoje	Comportamento semanal*
Curto Prazo								
IPCA (%)	3,11	-	-		3,98	3,96	3,97	▲ (1)
IGP-DI (%)	3,87	-	-		4,08	3,90	3,99	▲ (1)
IGP-M (%)	3,90	-	-		4,32	3,85	3,80	▼ (2)
Taxa de câmbio - fim de período (R\$/US\$)	2,14	-	-		2,21	2,22	2,22	= (1)
Meta Taxa Selic - fim de período (% a.a.)	-	-	-		11,60	11,35	11,30	▼ (2)
Médio Prazo								
IPCA (%)	3,10	-	-		3,75	4,16	4,16	= (1)
IGP-DI (%)	3,86	-	-		4,52	4,14	4,15	▲ (1)
IGP-M (%)	3,90	-	-		4,25	4,54	4,43	▼ (1)
Taxa de câmbio - fim de período (R\$/US\$)	2,15	-	-		2,25	2,19	2,19	= (1)
Meta Taxa Selic - fim de período (% a.a.)	-	-	-		11,40	11,40	11,45	▲ (1)

* comportamento dos indicadores desde o último Relatório de Mercado; os valores entre parênteses expressam o número de semanas em que vem ocorrendo o último comportamento (▲ aumento, ▼ diminuição ou = estabilidade)