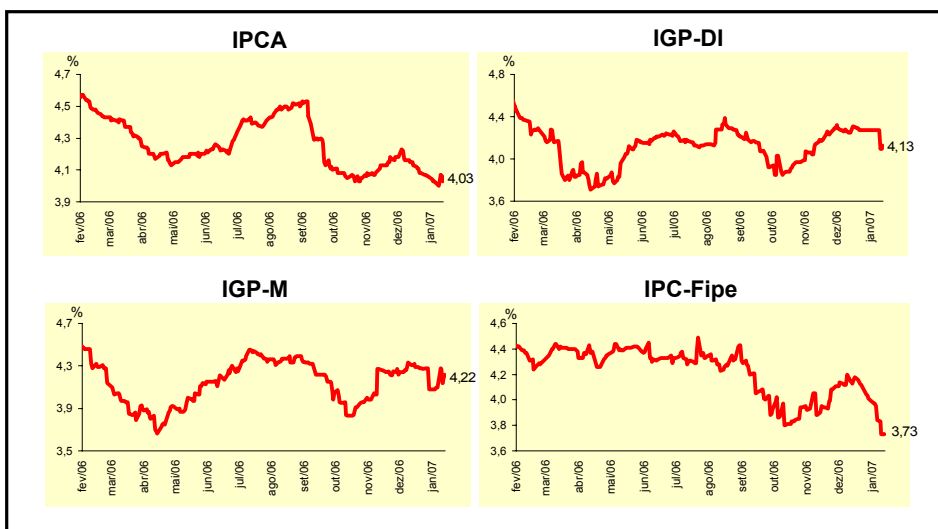


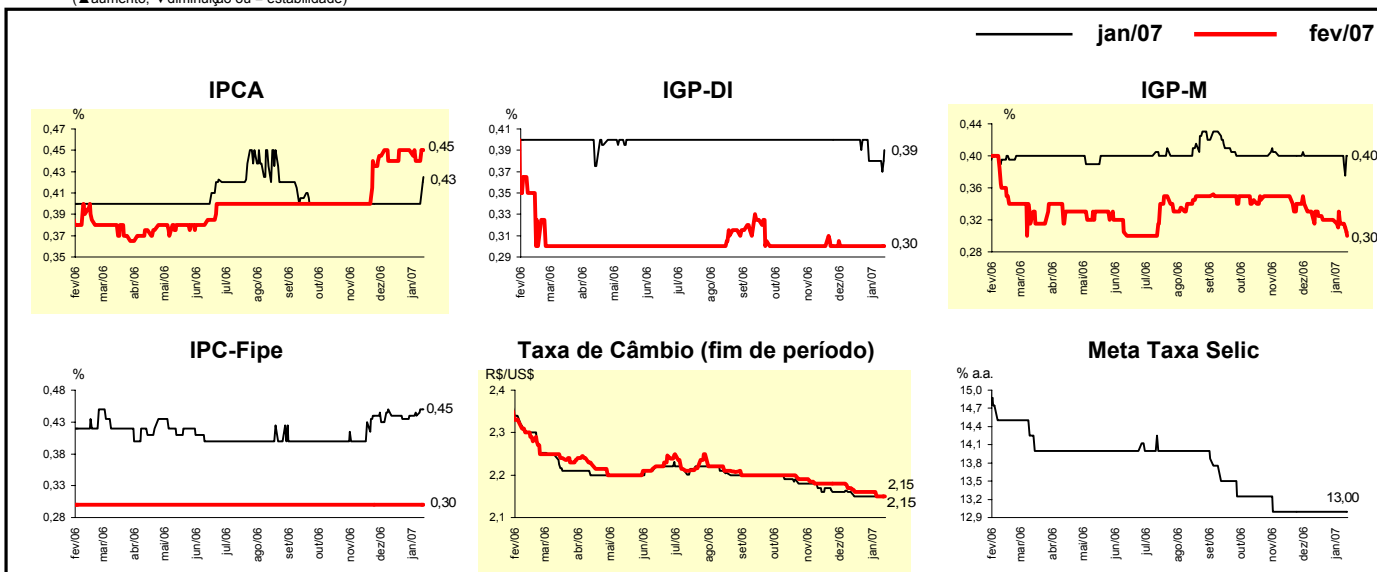
Expectativas de Mercado				
Inflação nos próximos 12 meses - Suavizada				
Mediana - Agregado	Há 4 semanas	Há 1 semana	Hoje	Comportamento semanal*
IPCA (%)	4,13	4,02	4,03	▲ ( 1 )
IGP-DI (%)	4,31	4,27	4,13	▼ ( 1 )
IGP-M (%)	4,29	4,10	4,22	▲ ( 2 )
IPC-Fipe (%)	4,18	3,84	3,73	▼ ( 5 )

\* comportamento dos indicadores desde o último Relatório de Mercado; os valores entre parênteses expressam o número de semanas em que vem ocorrendo o último comportamento (▲ aumento, ▼ diminuição ou = estabilidade)



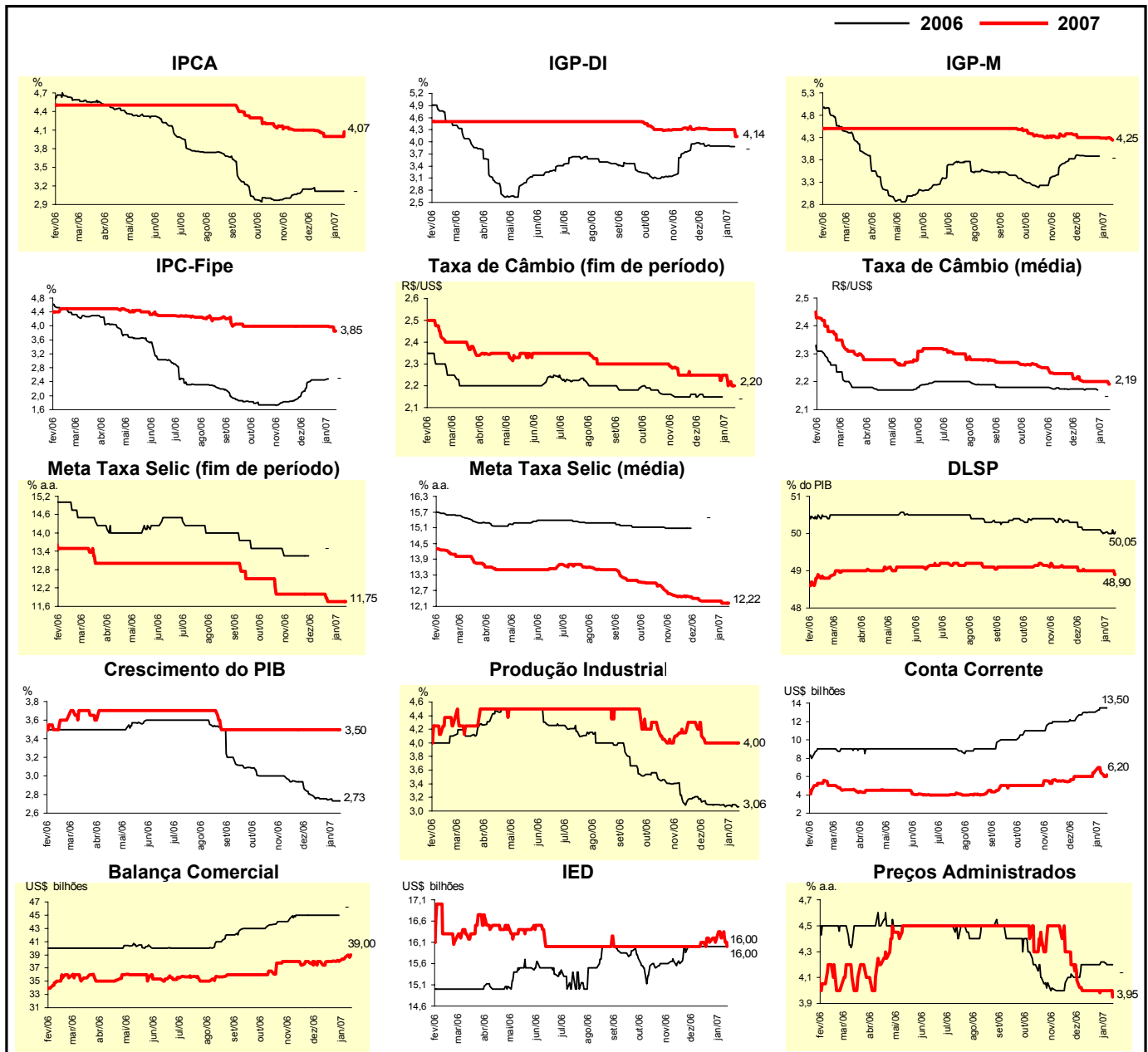
Mediana - Agregado	Expectativas de Mercado							
	jan/07				fev/07			
	Há 4 semanas	Há 1 semana	Hoje	Comportamento semanal*	Há 4 semanas	Há 1 semana	Hoje	Comportamento semanal*
IPCA (%)	0,40	0,40	0,43	▲ ( 1 )	0,44	0,44	0,45	▲ ( 1 )
IGP-DI (%)	0,40	0,38	0,39	▲ ( 1 )	0,30	0,30	0,30	= ( 15 )
IGP-M (%)	0,40	0,40	0,40	= ( 9 )	0,32	0,31	0,30	▼ ( 2 )
IPC-Fipe (%)	0,44	0,44	0,45	▲ ( 1 )	0,30	0,30	0,30	= ( 52 )
Taxa de câmbio - fim de período (R\$/US\$)	2,15	2,15	2,15	= ( 4 )	2,16	2,15	2,15	= ( 1 )
Meta Taxa Selic (% a.a.)	13,00	13,00	13,00	= ( 10 )	-	-	-	-

\* comportamento dos indicadores desde o último Relatório de Mercado; os valores entre parênteses expressam o número de semanas em que vem ocorrendo o último comportamento (▲ aumento, ▼ diminuição ou = estabilidade)



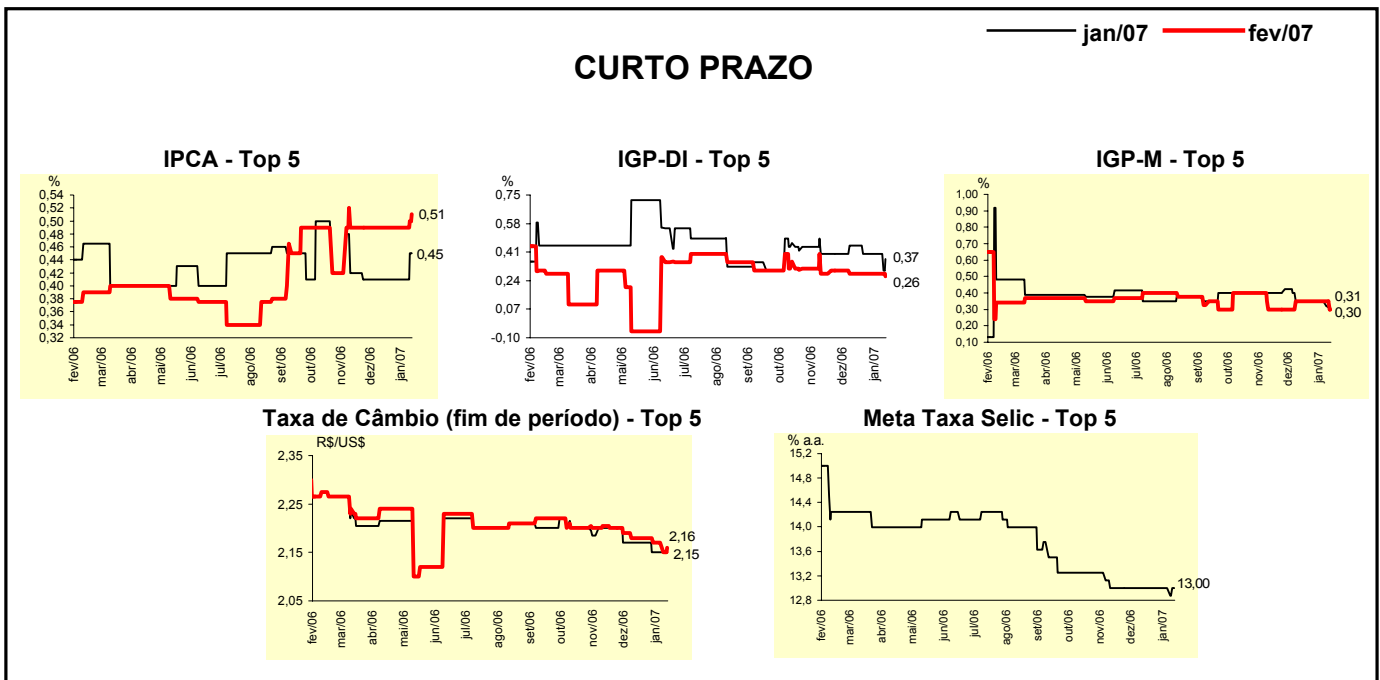
Mediana - Agregado	Expectativas de Mercado							
	2006				2007			
	Há 4 semanas	Há 1 semana	Hoje	Comportamento semanal*	Há 4 semanas	Há 1 semana	Hoje	Comportamento semanal*
IPCA (%)	3,11	3,11	-		4,06	4,00	4,07	▲ (1)
IGP-DI (%)	3,89	3,88	-		4,30	4,30	4,14	▼ (1)
IGP-M (%)	3,88	-	-		4,30	4,29	4,25	▼ (1)
IPC-Fipe (%)	2,45	-	-		4,00	3,97	3,85	▼ (3)
Taxa de câmbio - fim de período (R\$/US\$)	2,15	-	-		2,25	2,20	2,20	= (1)
Taxa de câmbio - média do período (R\$/US\$)	2,17	-	-		2,20	2,20	2,19	▼ (1)
Meta Taxa Selic - fim de período (% a.a.)	-	-	-		12,00	11,75	11,75	= (3)
Meta Taxa Selic - média do período (% a.a.)	-	-	-		12,31	12,22	12,22	= (1)
Dívida Líquida do Setor Público (% do PIB)	50,10	50,00	50,05	▲ (1)	49,00	49,00	48,90	▼ (1)
PIB (% de crescimento)	2,76	2,73	2,73	= (1)	3,50	3,50	3,50	= (20)
Produção Industrial (% de crescimento)	3,09	3,09	3,06	▼ (1)	4,00	4,00	4,00	= (5)
Conta Corrente (US\$ bilhões)	12,96	13,50	13,50	= (1)	6,00	6,40	6,20	▼ (2)
Balança Comercial (US\$ bilhões)	45,00	-	-		38,00	38,60	39,00	▲ (2)
Invest. Estrangeiro Direto (US\$ bilhões)	16,00	16,00	16,00	= (6)	16,10	16,20	16,00	▼ (1)
Preços Administrados (%)	4,20	4,20	-		4,00	4,00	3,95	▼ (1)

\* comportamento dos indicadores desde o último Relatório de Mercado; os valores entre parênteses expressam o número de semanas em que vem ocorrendo o último comportamento (▲ aumento, ▼ diminuição ou = estabilidade)



Expectativas de Mercado								
Mediana - Top 5 - Curto Prazo	jan/07				fev/07			
	Há 4 semanas	Há 1 semana	Hoje	Comportamento semanal*	Há 4 semanas	Há 1 semana	Hoje	Comportamento semanal*
IPCA (%)	0,41	0,41	0,45	▲ (1)	0,49	0,49	0,51	▲ (1)
IGP-DI (%)	0,45	0,40	0,37	▼ (1)	0,28	0,28	0,26	▼ (1)
IGP-M (%)	0,35	0,35	0,31	▼ (1)	0,35	0,35	0,30	▼ (1)
Taxa de câmbio - fim de período (R\$/US\$)	2,17	2,15	2,15	= (2)	2,18	2,17	2,16	▼ (1)
Meta Taxa Selic (% a.a.)	13,00	13,00	13,00	= (9)	-	-	-	

\* comportamento dos indicadores desde o último Relatório de Mercado; os valores entre parênteses expressam o número de semanas em que vem ocorrendo o último comportamento (▲ aumento, ▼ diminuição ou = estabilidade)

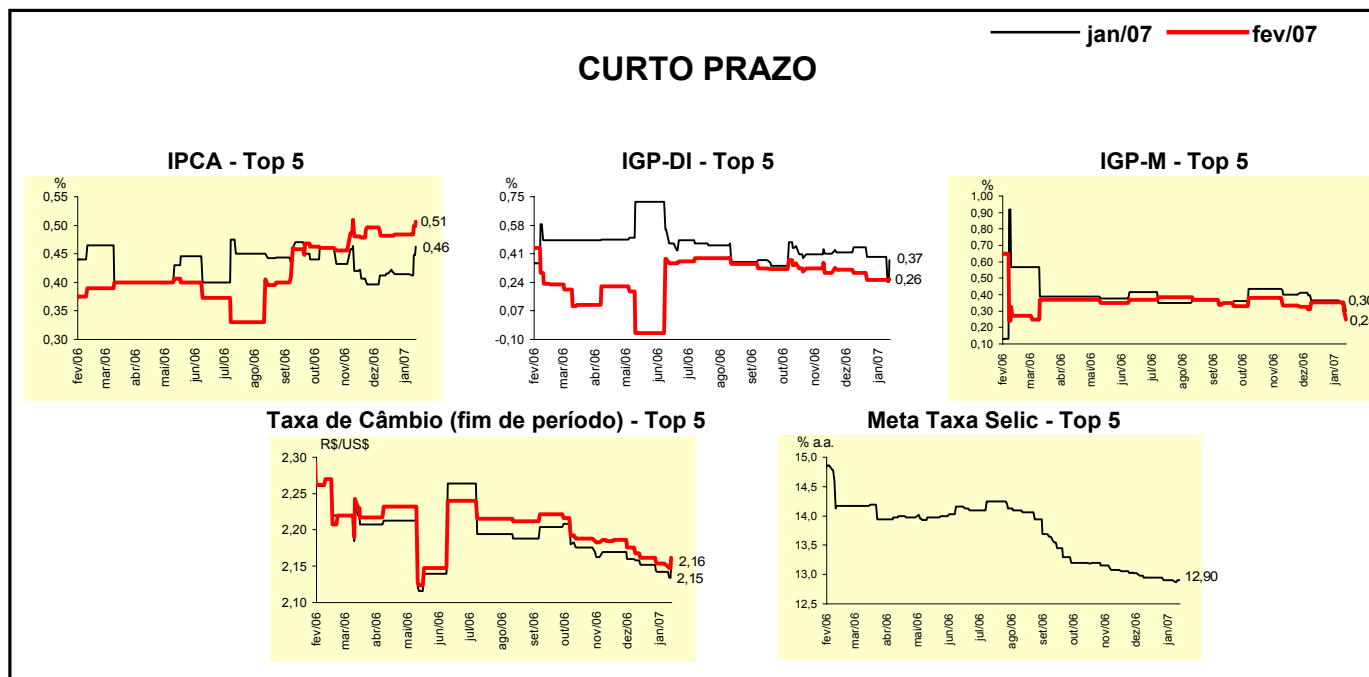


Expectativas de Mercado								
Mediana - Top 5	2006				2007			
	Há 4 semanas	Há 1 semana	Hoje	Comportamento semanal*	Há 4 semanas	Há 1 semana	Hoje	Comportamento semanal*
<b>Curto Prazo</b>								
IPCA (%)	3,14	3,11	-		4,00	4,00	3,92	▼ (1)
IGP-DI (%)	3,94	3,88	-		4,20	4,15	3,94	▼ (1)
IGP-M (%)	3,90	-	-		4,40	4,36	3,96	▼ (1)
Taxa de câmbio - fim de período (R\$/US\$)	2,15	-	-		2,20	2,20	2,22	▲ (1)
Meta Taxa Selic - fim de período (% a.a.)	-	-	-		11,75	11,50	11,50	= (2)
<b>Médio Prazo</b>								
IPCA (%)	2,96	3,12	-		4,00	3,80	4,15	▲ (1)
IGP-DI (%)	3,86	3,84	-		4,39	4,39	4,10	▼ (1)
IGP-M (%)	3,92	-	-		4,50	4,51	4,67	▲ (2)
Taxa de câmbio - fim de período (R\$/US\$)	2,15	-	-		2,25	2,25	2,20	▼ (1)
Meta Taxa Selic - fim de período (% a.a.)	-	-	-		11,25	11,25	11,25	= (5)

\* comportamento dos indicadores desde o último Relatório de Mercado; os valores entre parênteses expressam o número de semanas em que vem ocorrendo o último comportamento (▲ aumento, ▼ diminuição ou = estabilidade)

Expectativas de Mercado								
Média - Top 5 - Curto Prazo	jan/07				fev/07			
	Há 4 semanas	Há 1 semana	Hoje	Comportamento semanal*	Há 4 semanas	Há 1 semana	Hoje	Comportamento semanal*
IPCA (%)	0,42	0,41	0,46	▲ (1)	0,48	0,48	0,51	▲ (1)
IGP-DI (%)	0,45	0,39	0,37	▼ (1)	0,30	0,26	0,26	= (3)
IGP-M (%)	0,36	0,36	0,30	▼ (1)	0,35	0,35	0,25	▼ (1)
Taxa de câmbio - fim de período (R\$/US\$)	2,15	2,14	2,15	▲ (1)	2,16	2,15	2,16	▲ (1)
Meta Taxa Selic (% a.a.)	12,95	12,90	12,90	= (2)	-	-	-	

\* comportamento dos indicadores desde o último Relatório de Mercado; os valores entre parênteses expressam o número de semanas em que vem ocorrendo o último comportamento (▲ aumento, ▼ diminuição ou = estabilidade)



Expectativas de Mercado								
Média - Top 5	2006				2007			
	Há 4 semanas	Há 1 semana	Hoje	Comportamento semanal*	Há 4 semanas	Há 1 semana	Hoje	Comportamento semanal*
<b>Curto Prazo</b>								
IPCA (%)	3,13	3,11	-		4,02	3,98	3,96	▼ (1)
IGP-DI (%)	3,91	3,89	-		4,14	4,08	3,90	▼ (1)
IGP-M (%)	3,91	-	-		4,32	4,23	3,85	▼ (1)
Taxa de câmbio - fim de período (R\$/US\$)	2,14	-	-		2,23	2,21	2,22	▲ (1)
Meta Taxa Selic - fim de período (% a.a.)	-	-	-		11,60	11,40	11,35	▼ (1)
<b>Médio Prazo</b>								
IPCA (%)	2,97	3,11	-		3,79	3,74	4,16	▲ (1)
IGP-DI (%)	3,90	3,83	-		4,52	4,30	4,14	▼ (2)
IGP-M (%)	3,90	-	-		4,25	4,28	4,54	▲ (2)
Taxa de câmbio - fim de período (R\$/US\$)	2,15	-	-		2,25	2,25	2,19	▼ (1)
Meta Taxa Selic - fim de período (% a.a.)	-	-	-		11,40	11,40	11,40	= (5)

\* comportamento dos indicadores desde o último Relatório de Mercado; os valores entre parênteses expressam o número de semanas em que vem ocorrendo o último comportamento (▲ aumento, ▼ diminuição ou = estabilidade)