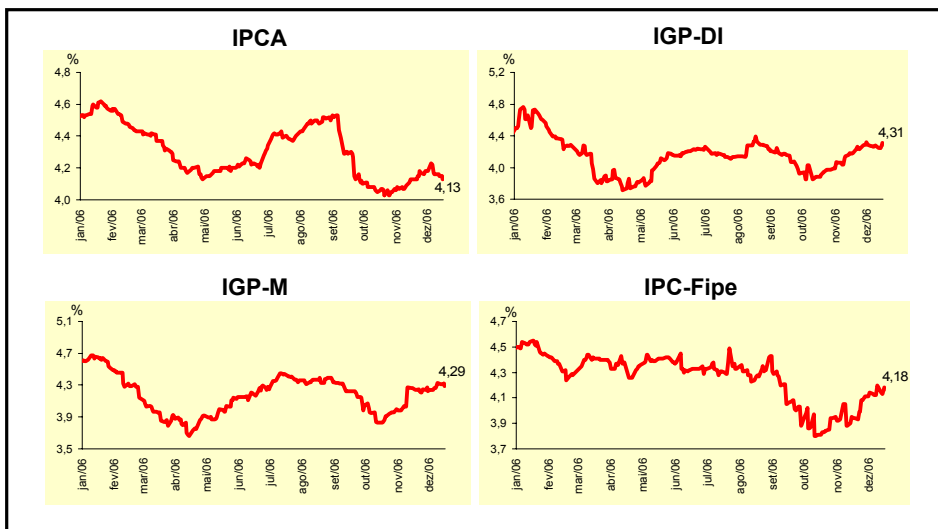


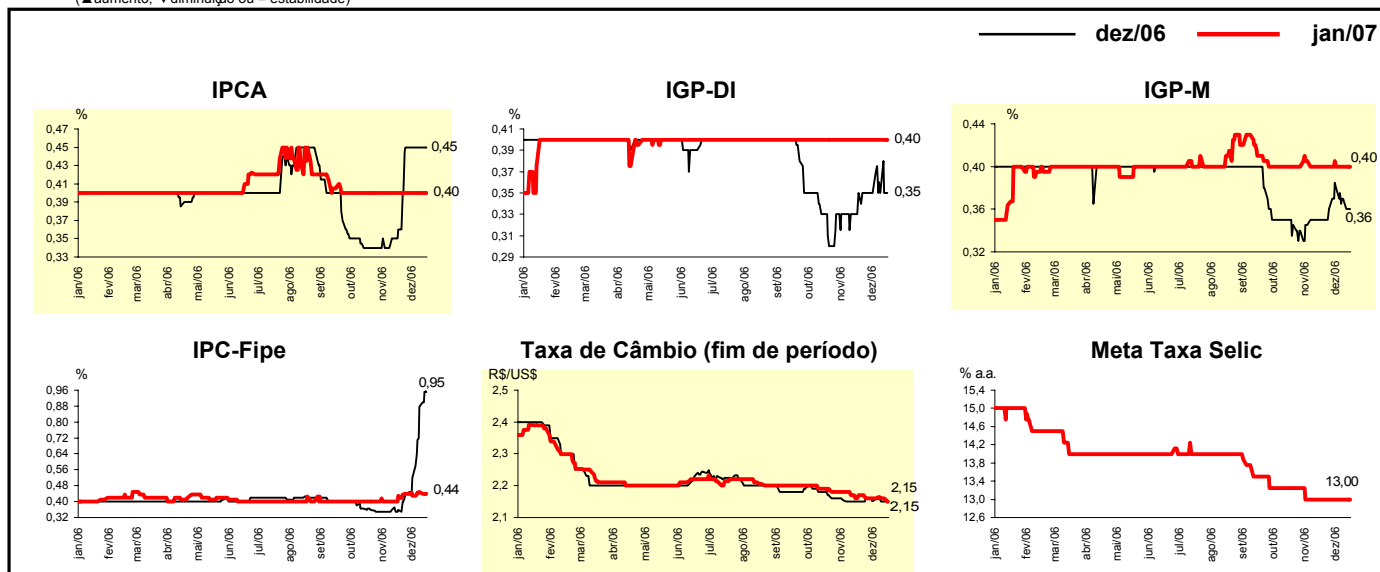
Expectativas de Mercado				
Inflação nos próximos 12 meses - Suavizada				
Mediana - Agregado	Há 4 semanas	Há 1 semana	Hoje	Comportamento semanal*
IPCA (%)	4,13	4,16	4,13	▼ (2)
IGP-DI (%)	4,18	4,28	4,31	▲ (1)
IGP-M (%)	4,24	4,33	4,29	▼ (1)
IPC-Fipe (%)	3,94	4,20	4,18	▼ (1)

* comportamento dos indicadores desde o último Relatório de Mercado; os valores entre parênteses expressam o número de semanas em que vem ocorrendo o último comportamento (▲ aumento, ▼ diminuição ou = estabilidade)



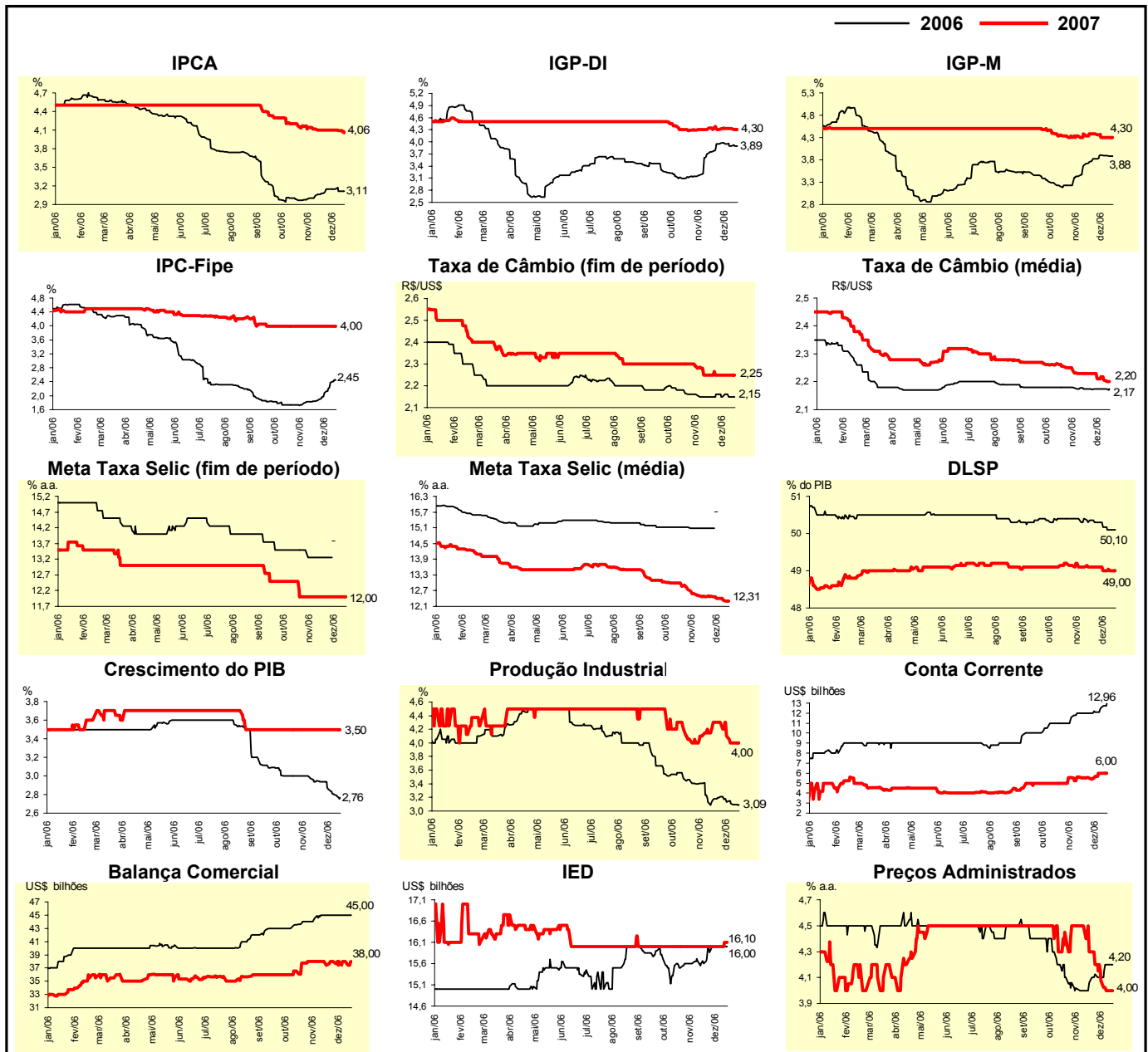
Mediana - Agregado	Expectativas de Mercado							
	dez/06				jan/07			
	Há 4 semanas	Há 1 semana	Hoje	Comportamento semanal*	Há 4 semanas	Há 1 semana	Hoje	Comportamento semanal*
IPCA (%)	0,36	0,45	0,45	= (3)	0,40	0,40	0,40	= (12)
IGP-DI (%)	0,35	0,35	0,35	= (4)	0,40	0,40	0,40	= (34)
IGP-M (%)	0,35	0,37	0,36	▼ (2)	0,40	0,40	0,40	= (5)
IPC-Fipe (%)	0,36	0,88	0,95	▲ (4)	0,43	0,45	0,44	▼ (1)
Taxa de câmbio - fim de período (R\$/US\$)	2,15	2,15	2,15	= (2)	2,17	2,16	2,15	▼ (1)
Meta Taxa Selic (% a.a.)	-	-	-	-	13,00	13,00	13,00	= (6)

* comportamento dos indicadores desde o último Relatório de Mercado; os valores entre parênteses expressam o número de semanas em que vem ocorrendo o último comportamento (▲ aumento, ▼ diminuição ou = estabilidade)



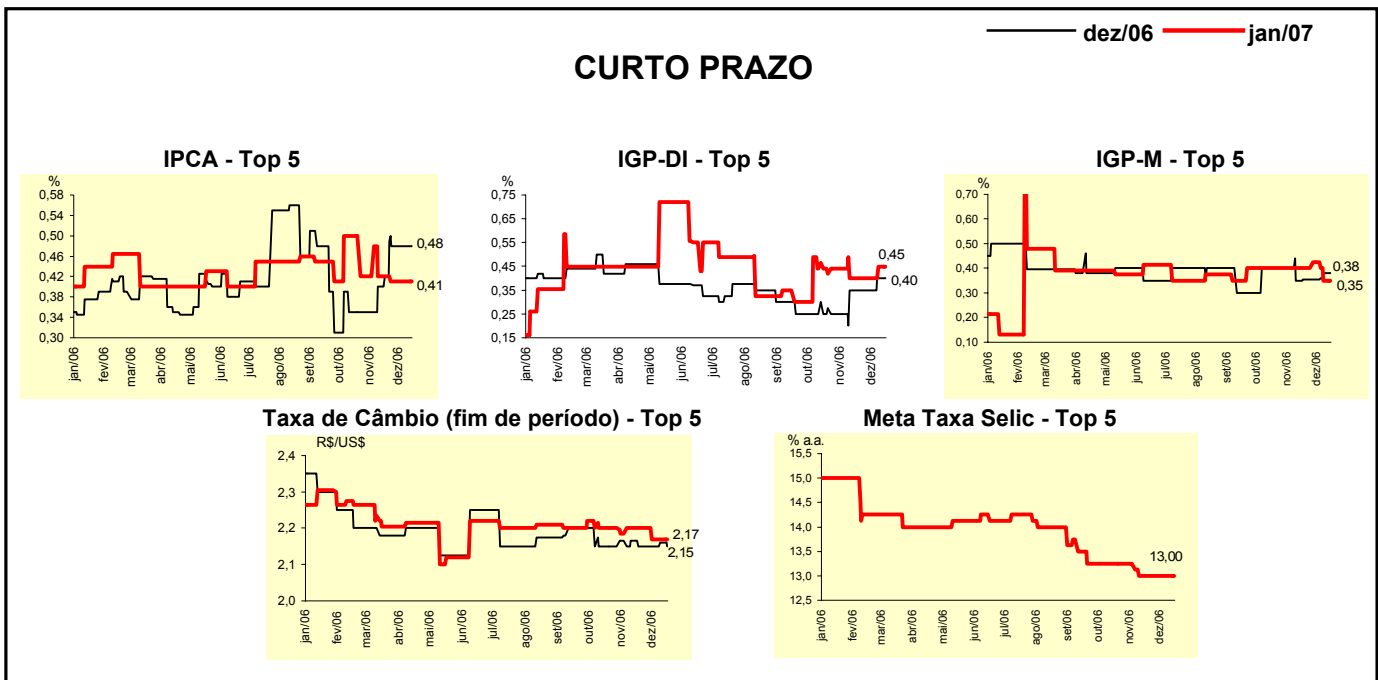
Mediana - Agregado	Expectativas de Mercado							
	2006				2007			
	Há 4 semanas	Há 1 semana	Hoje	Comportamento semanal*	Há 4 semanas	Há 1 semana	Hoje	Comportamento semanal*
IPCA (%)	3,08	3,11	3,11	= (1)	4,10	4,09	4,06	▼ (2)
IGP-DI (%)	3,77	3,89	3,89	= (1)	4,30	4,33	4,30	▼ (2)
IGP-M (%)	3,75	3,89	3,88	▼ (2)	4,38	4,30	4,30	= (2)
IPC-Fipe (%)	1,84	2,38	2,45	▲ (6)	4,00	4,00	4,00	= (12)
Taxa de câmbio - fim de período (R\$/US\$)	2,15	2,15	2,15	= (2)	2,25	2,25	2,25	= (5)
Taxa de câmbio - média do período (R\$/US\$)	2,17	2,17	2,17	= (4)	2,23	2,21	2,20	▼ (1)
Meta Taxa Selic - fim de período (% a.a.)	13,25	-	-		12,00	12,00	12,00	= (8)
Meta Taxa Selic - média do período (% a.a.)	15,09	-	-		12,47	12,34	12,31	▼ (3)
Dívida Líquida do Setor Público (% do PIB)	50,35	50,10	50,10	= (1)	49,10	49,00	49,00	= (2)
PIB (% de crescimento)	2,95	2,80	2,76	▼ (6)	3,50	3,50	3,50	= (16)
Produção Industrial (% de crescimento)	3,18	3,09	3,09	= (1)	4,30	4,00	4,00	= (1)
Conta Corrente (US\$ bilhões)	12,00	12,50	12,96	▲ (3)	5,55	6,00	6,00	= (1)
Balança Comercial (US\$ bilhões)	45,00	45,00	45,00	= (4)	37,42	38,00	38,00	= (3)
Invest. Estrangeiro Direto (US\$ bilhões)	15,60	16,00	16,00	= (2)	16,00	16,00	16,10	▲ (1)
Preços Administrados (%)	4,06	4,20	4,20	= (1)	4,30	4,00	4,00	= (1)

* comportamento dos indicadores desde o último Relatório de Mercado; os valores entre parênteses expressam o número de semanas em que vem ocorrendo o último comportamento (▲ aumento, ▼ diminuição ou = estabilidade)



Expectativas de Mercado								
Mediana - Top 5 - Curto Prazo	dez/06				jan/07			
	Há 4 semanas	Há 1 semana	Hoje	Comportamento semanal*	Há 4 semanas	Há 1 semana	Hoje	Comportamento semanal*
IPCA (%)	0,42	0,48	0,48	= (3)	0,42	0,41	0,41	= (3)
IGP-DI (%)	0,35	0,40	0,40	= (1)	0,40	0,45	0,45	= (1)
IGP-M (%)	0,35	0,38	0,38	= (1)	0,40	0,35	0,35	= (1)
Taxa de câmbio - fim de período (R\$/US\$)	2,15	2,16	2,15	▼ (1)	2,20	2,17	2,17	= (2)
Meta Taxa Selic (% a.a.)	-	-	-		13,00	13,00	13,00	= (5)

* comportamento dos indicadores desde o último Relatório de Mercado; os valores entre parênteses expressam o número de semanas em que vem ocorrendo o último comportamento (▲ aumento, ▼ diminuição ou = estabilidade)

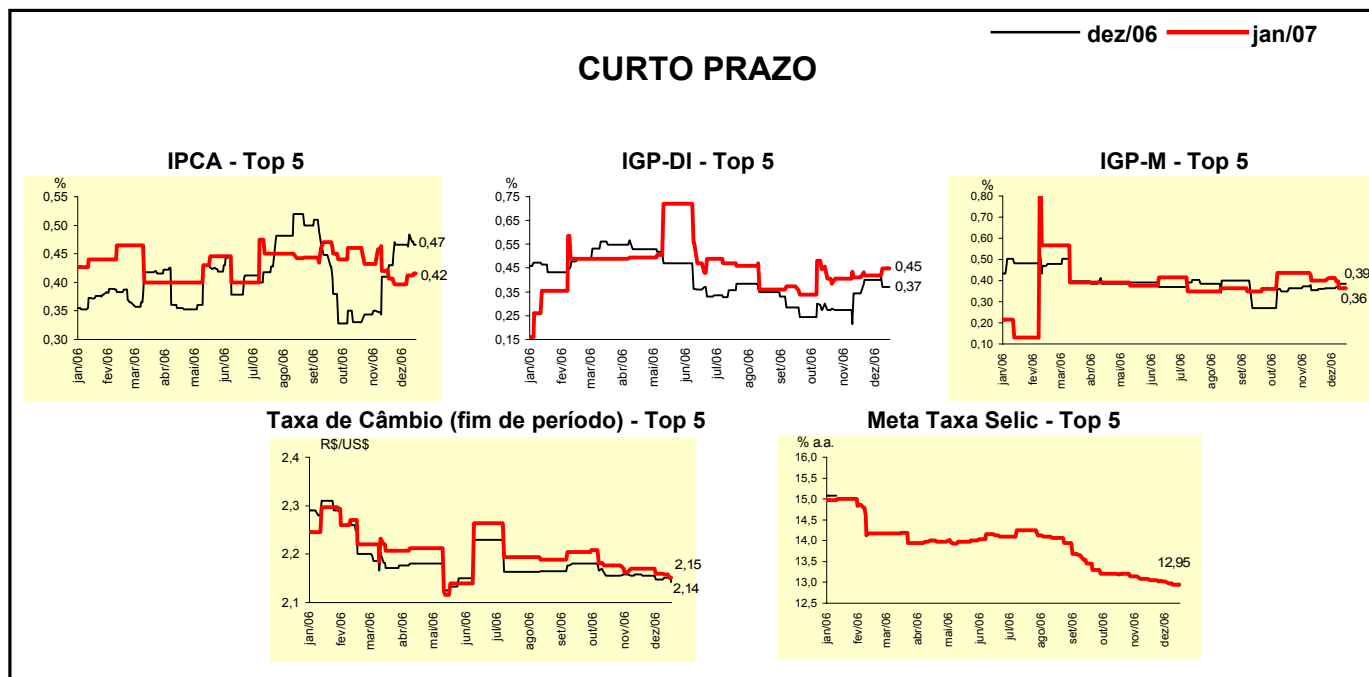


Expectativas de Mercado								
Mediana - Top 5	2006				2007			
	Há 4 semanas	Há 1 semana	Hoje	Comportamento semanal*	Há 4 semanas	Há 1 semana	Hoje	Comportamento semanal*
Curto Prazo								
IPCA (%)	3,14	3,14	3,14	= (1)	4,18	4,00	4,00	= (1)
IGP-DI (%)	3,66	3,94	3,94	= (1)	4,00	4,20	4,20	= (1)
IGP-M (%)	3,61	3,90	3,90	= (1)	4,45	4,40	4,40	= (1)
Taxa de câmbio - fim de período (R\$/US\$)	2,15	2,16	2,15	▼ (1)	2,27	2,20	2,20	= (1)
Meta Taxa Selic - fim de período (% a.a.)	13,25	-	-		12,00	11,75	11,75	= (1)
Médio Prazo								
IPCA (%)	3,10	2,96	2,96	= (1)	4,12	4,00	4,00	= (1)
IGP-DI (%)	3,97	3,89	3,86	▼ (1)	4,30	4,39	4,39	= (1)
IGP-M (%)	3,67	3,93	3,92	▼ (1)	4,40	4,50	4,50	= (1)
Taxa de câmbio - fim de período (R\$/US\$)	2,15	2,15	2,15	= (4)	2,23	2,33	2,25	▼ (1)
Meta Taxa Selic - fim de período (% a.a.)	13,25	-	-		12,00	11,25	11,25	= (1)

* comportamento dos indicadores desde o último Relatório de Mercado; os valores entre parênteses expressam o número de semanas em que vem ocorrendo o último comportamento (▲ aumento, ▼ diminuição ou = estabilidade)

Expectativas de Mercado								
Média - Top 5 - Curto Prazo	dez/06				jan/07			
	Há 4 semanas	Há 1 semana	Hoje	Comportamento semanal*	Há 4 semanas	Há 1 semana	Hoje	Comportamento semanal*
IPCA (%)	0,43	0,48	0,47	▼ (1)	0,41	0,41	0,42	▲ (2)
IGP-DI (%)	0,34	0,37	0,37	= (1)	0,41	0,45	0,45	= (1)
IGP-M (%)	0,36	0,39	0,39	= (1)	0,40	0,36	0,36	= (1)
Taxa de câmbio - fim de período (R\$/US\$)	2,16	2,15	2,14	▼ (1)	2,17	2,16	2,15	▼ (1)
Meta Taxa Selic (% a.a.)	-	-	-		13,06	12,95	12,95	= (1)

* comportamento dos indicadores desde o último Relatório de Mercado; os valores entre parênteses expressam o número de semanas em que vem ocorrendo o último comportamento (▲ aumento, ▼ diminuição ou = estabilidade)



Expectativas de Mercado								
Média - Top 5	2006				2007			
	Há 4 semanas	Há 1 semana	Hoje	Comportamento semanal*	Há 4 semanas	Há 1 semana	Hoje	Comportamento semanal*
Curto Prazo								
IPCA (%)	3,15	3,15	3,13	▼ (2)	4,14	4,02	4,02	= (1)
IGP-DI (%)	3,70	3,91	3,91	= (1)	4,26	4,14	4,14	= (1)
IGP-M (%)	3,63	3,91	3,91	= (1)	4,35	4,32	4,32	= (1)
Taxa de câmbio - fim de período (R\$/US\$)	2,16	2,15	2,14	▼ (1)	2,28	2,24	2,23	▼ (3)
Meta Taxa Selic - fim de período (% a.a.)	13,31	-	-		11,92	11,60	11,60	= (1)
Médio Prazo								
IPCA (%)	3,07	2,97	2,97	= (1)	4,07	3,79	3,79	= (1)
IGP-DI (%)	3,94	3,92	3,90	▼ (1)	4,33	4,52	4,52	= (1)
IGP-M (%)	3,67	3,92	3,90	▼ (1)	4,29	4,25	4,25	= (1)
Taxa de câmbio - fim de período (R\$/US\$)	2,14	2,16	2,15	▼ (1)	2,26	2,31	2,25	▼ (1)
Meta Taxa Selic - fim de período (% a.a.)	13,25	-	-		12,10	11,40	11,40	= (1)

* comportamento dos indicadores desde o último Relatório de Mercado; os valores entre parênteses expressam o número de semanas em que vem ocorrendo o último comportamento (▲ aumento, ▼ diminuição ou = estabilidade)