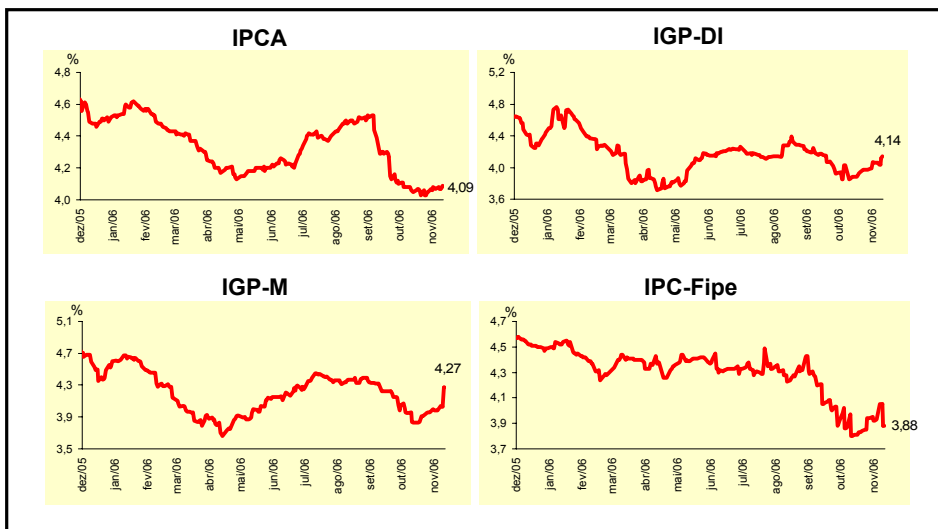


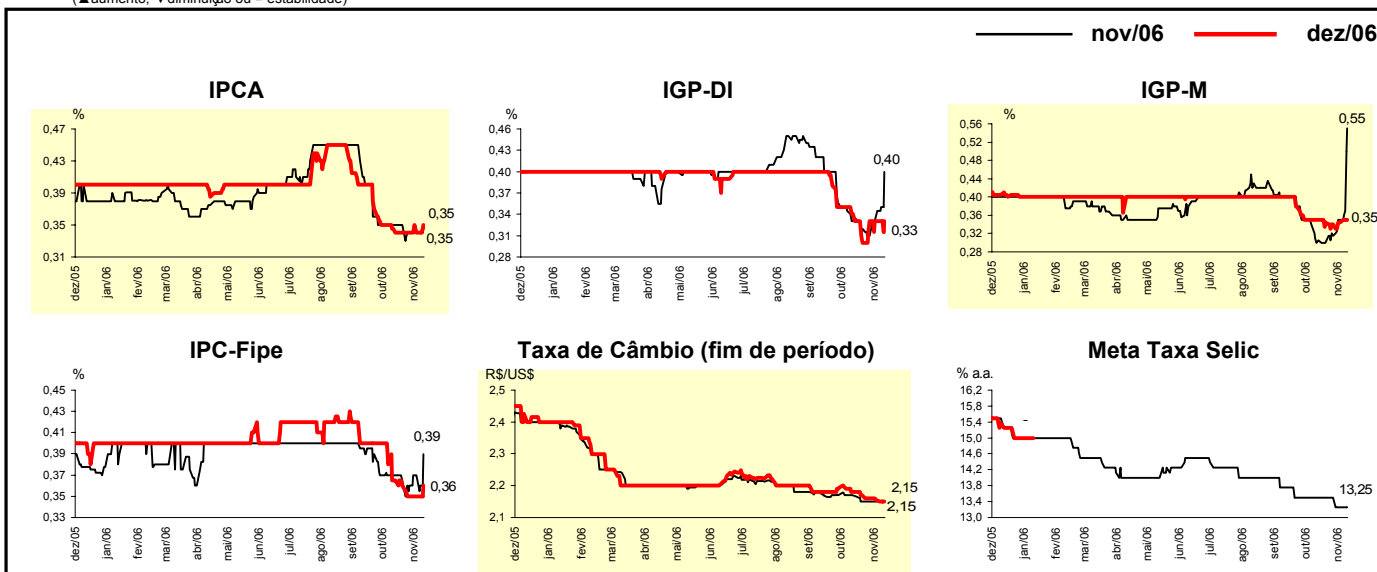
Expectativas de Mercado				
Inflação nos próximos 12 meses - Suavizada				
Mediana - Agregado	Há 4 semanas	Há 1 semana	Hoje	Comportamento semanal*
IPCA (%)	4,05	4,07	4,09	▲ (3)
IGP-DI (%)	3,88	4,06	4,14	▲ (4)
IGP-M (%)	3,83	3,98	4,27	▲ (4)
IPC-Fipe (%)	3,81	3,93	3,88	▼ (2)

* comportamento dos indicadores desde o último Relatório de Mercado; os valores entre parênteses expressam o número de semanas em que vem ocorrendo o último comportamento (▲ aumento, ▼ diminuição ou = estabilidade)



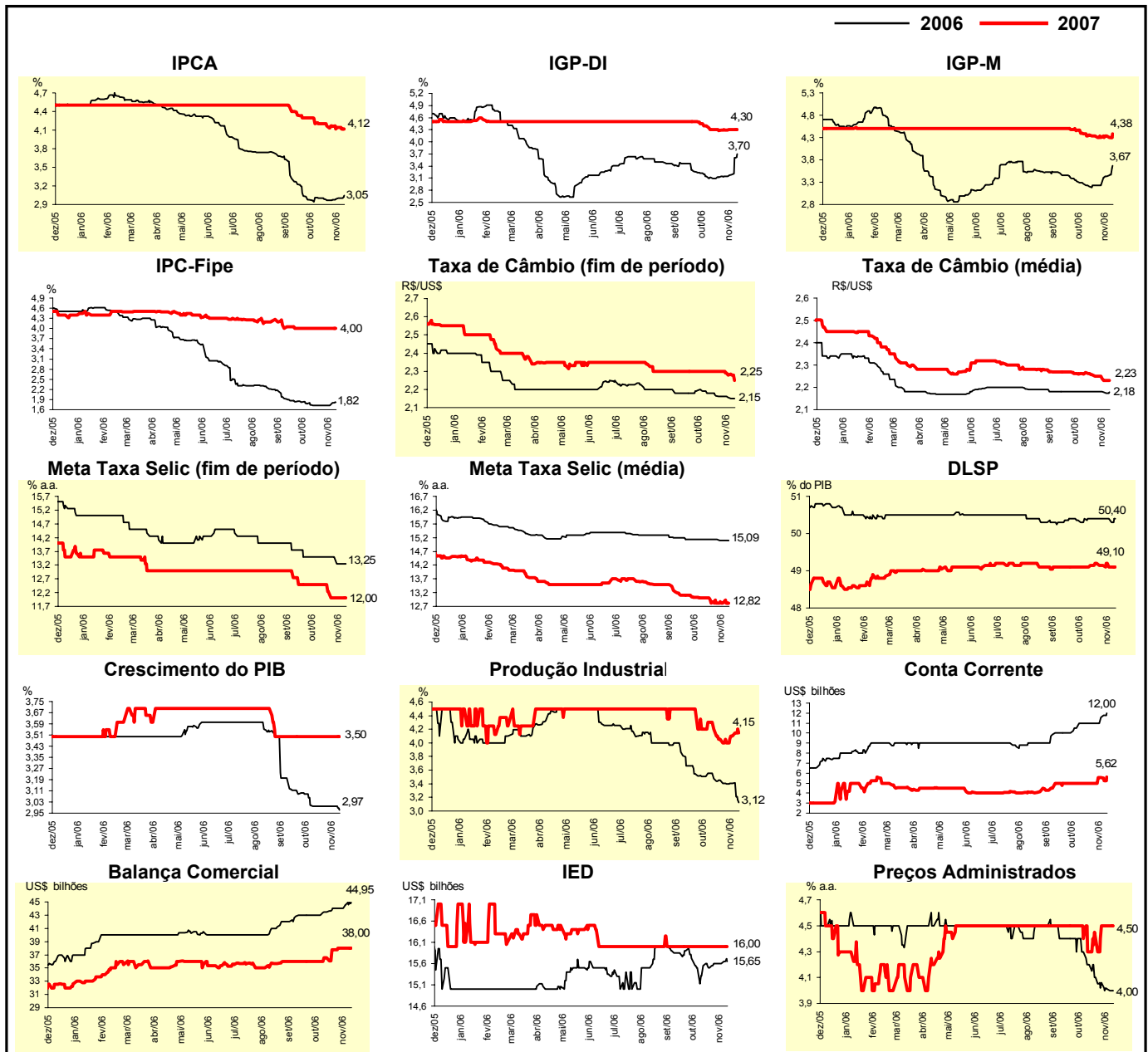
Mediana - Agregado	Expectativas de Mercado							
	nov/06				dez/06			
	Há 4 semanas	Há 1 semana	Hoje	Comportamento semanal*	Há 4 semanas	Há 1 semana	Hoje	Comportamento semanal*
IPCA (%)	0,35	0,34	0,35	▲ (1)	0,34	0,34	0,35	▲ (1)
IGP-DI (%)	0,34	0,34	0,40	▲ (2)	0,33	0,33	0,33	= (2)
IGP-M (%)	0,31	0,35	0,55	▲ (3)	0,35	0,34	0,35	▲ (1)
IPC-Fipe (%)	0,37	0,37	0,39	▲ (2)	0,37	0,35	0,36	▲ (1)
Taxa de câmbio - fim de período (R\$/US\$)	2,17	2,15	2,15	= (3)	2,18	2,16	2,15	▼ (1)
Meta Taxa Selic (% a.a.)	13,50	13,25	13,25	= (1)	-	-	-	-

* comportamento dos indicadores desde o último Relatório de Mercado; os valores entre parênteses expressam o número de semanas em que vem ocorrendo o último comportamento (▲ aumento, ▼ diminuição ou = estabilidade)



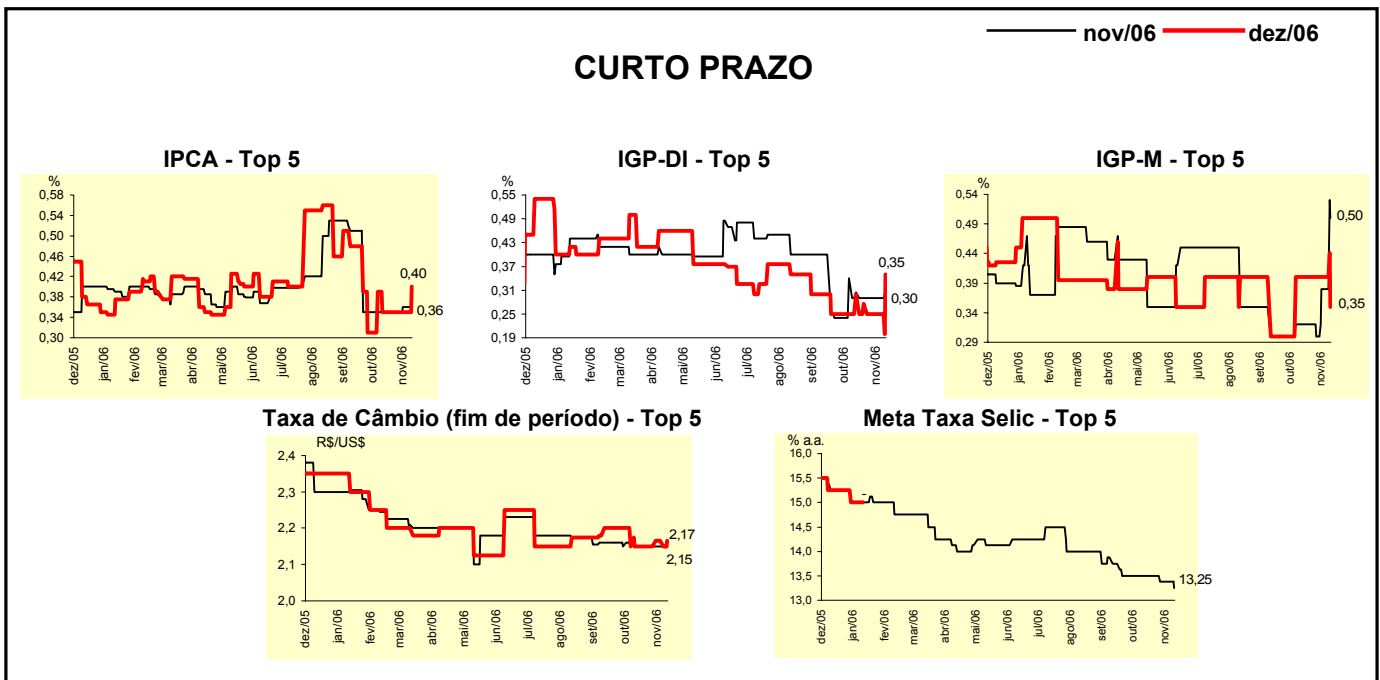
Mediana - Agregado	Expectativas de Mercado							
	2006				2007			
	Há 4 semanas	Há 1 semana	Hoje	Comportamento semanal*	Há 4 semanas	Há 1 semana	Hoje	Comportamento semanal*
IPCA (%)	3,00	3,00	3,05	▲ (3)	4,20	4,14	4,12	▼ (4)
IGP-DI (%)	3,09	3,19	3,70	▲ (4)	4,30	4,30	4,30	= (1)
IGP-M (%)	3,20	3,43	3,67	▲ (2)	4,36	4,33	4,38	▲ (2)
IPC-Fipe (%)	1,73	1,73	1,82	▲ (1)	4,00	4,00	4,00	= (7)
Taxa de câmbio - fim de período (R\$/US\$)	2,18	2,16	2,15	▼ (1)	2,30	2,28	2,25	▼ (2)
Taxa de câmbio - média do período (R\$/US\$)	2,18	2,18	2,18	= (10)	2,27	2,23	2,23	= (1)
Meta Taxa Selic - fim de período (% a.a.)	13,50	13,25	13,25	= (1)	12,50	12,00	12,00	= (2)
Meta Taxa Selic - média do período (% a.a.)	15,13	15,09	15,09	= (1)	13,00	12,82	12,82	= (1)
Dívida Líquida do Setor Público (% do PIB)	50,40	50,40	50,40	= (5)	49,15	49,10	49,10	= (1)
PIB (% de crescimento)	3,00	3,00	2,97	▼ (1)	3,50	3,50	3,50	= (11)
Produção Industrial (% de crescimento)	3,48	3,40	3,12	▼ (1)	4,20	4,10	4,15	▲ (2)
Conta Corrente (US\$ bilhões)	11,00	11,54	12,00	▲ (2)	5,00	5,57	5,62	▲ (2)
Balança Comercial (US\$ bilhões)	43,51	44,50	44,95	▲ (2)	36,55	38,00	38,00	= (2)
Invest. Estrangeiro Direto (US\$ bilhões)	15,55	15,60	15,65	▲ (1)	16,00	16,00	16,00	= (21)
Preços Administrados (%)	4,20	4,01	4,00	▼ (6)	4,30	4,50	4,50	= (2)

* comportamento dos indicadores desde o último Relatório de Mercado; os valores entre parênteses expressam o número de semanas em que vem ocorrendo o último comportamento (▲ aumento, ▼ diminuição ou = estabilidade)



Expectativas de Mercado								
Mediana - Top 5 - Curto Prazo	nov/06				dez/06			
	Há 4 semanas	Há 1 semana	Hoje	Comportamento semanal*	Há 4 semanas	Há 1 semana	Hoje	Comportamento semanal*
IPCA (%)	0,35	0,36	0,36	= (1)	0,35	0,35	0,40	▲ (1)
IGP-DI (%)	0,30	0,29	0,30	▲ (1)	0,30	0,25	0,35	▲ (1)
IGP-M (%)	0,32	0,38	0,50	▲ (2)	0,40	0,40	0,35	▼ (1)
Taxa de câmbio - fim de período (R\$/US\$)	2,15	2,15	2,15	= (6)	2,15	2,17	2,17	= (1)
Meta Taxa Selic (% a.a.)	13,50	13,38	13,25	▼ (1)	-	-	-	

* comportamento dos indicadores desde o último Relatório de Mercado; os valores entre parênteses expressam o número de semanas em que vem ocorrendo o último comportamento (▲ aumento, ▼ diminuição ou = estabilidade)

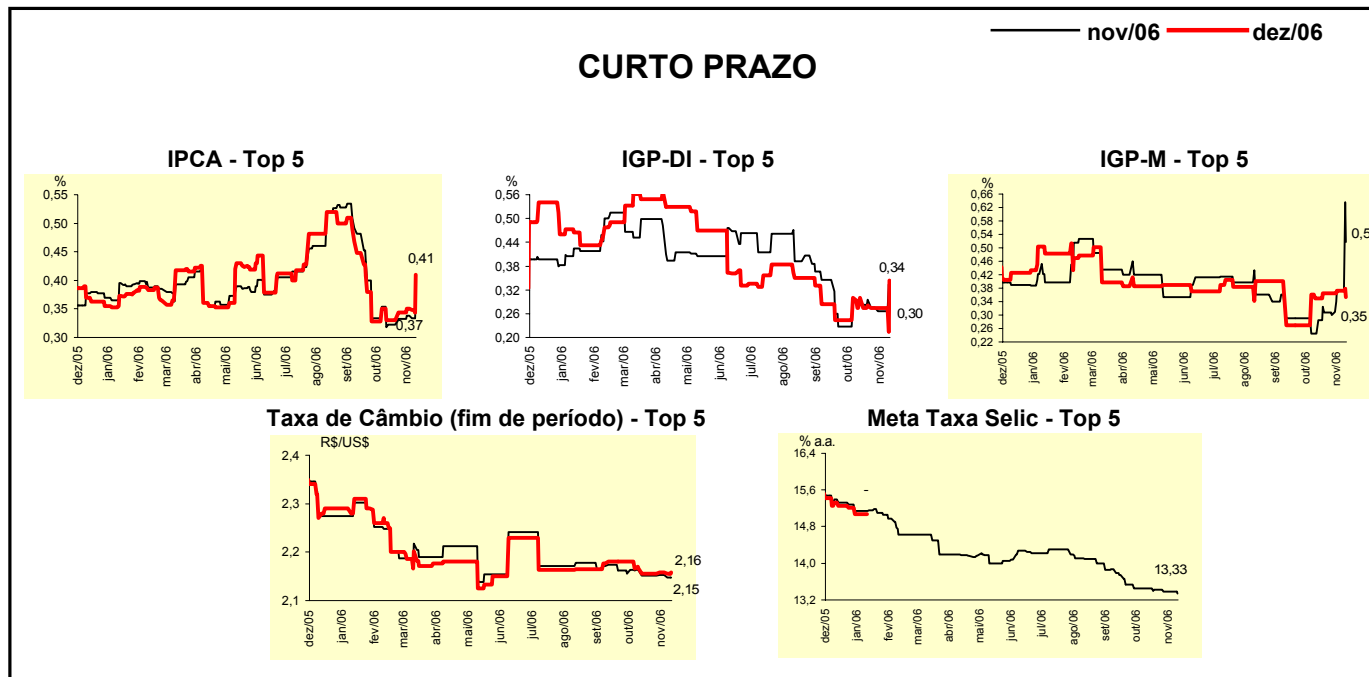


Expectativas de Mercado								
Mediana - Top 5	2006				2007			
	Há 4 semanas	Há 1 semana	Hoje	Comportamento semanal*	Há 4 semanas	Há 1 semana	Hoje	Comportamento semanal*
Curto Prazo								
IPCA (%)	3,02	3,03	3,11	▲ (1)	4,50	4,35	4,18	▼ (1)
IGP-DI (%)	2,96	2,89	3,62	▲ (1)	4,29	4,28	4,00	▼ (1)
IGP-M (%)	3,37	3,53	3,62	▲ (2)	4,20	4,20	4,40	▲ (1)
Taxa de câmbio - fim de período (R\$/US\$)	2,15	2,17	2,17	= (1)	2,29	2,31	2,20	▼ (1)
Meta Taxa Selic - fim de período (% a.a.)	13,50	13,38	13,25	▼ (1)	12,25	12,00	12,00	= (2)
Médio Prazo								
IPCA (%)	2,85	2,84	3,10	▲ (1)	3,99	3,99	4,12	▲ (1)
IGP-DI (%)	3,19	3,13	3,83	▲ (1)	4,00	4,00	4,30	▲ (1)
IGP-M (%)	3,04	3,35	3,62	▲ (4)	4,00	4,00	4,40	▲ (1)
Taxa de câmbio - fim de período (R\$/US\$)	2,20	2,18	2,14	▼ (1)	2,32	2,31	2,20	▼ (2)
Meta Taxa Selic - fim de período (% a.a.)	13,50	13,25	13,25	= (2)	12,50	12,00	12,00	= (3)

* comportamento dos indicadores desde o último Relatório de Mercado; os valores entre parênteses expressam o número de semanas em que vem ocorrendo o último comportamento (▲ aumento, ▼ diminuição ou = estabilidade)

Expectativas de Mercado								
Média - Top 5 - Curto Prazo	nov/06				dez/06			
	Há 4 semanas	Há 1 semana	Hoje	Comportamento semanal*	Há 4 semanas	Há 1 semana	Hoje	Comportamento semanal*
IPCA (%)	0,32	0,34	0,37	▲ (3)	0,33	0,35	0,41	▲ (3)
IGP-DI (%)	0,29	0,27	0,30	▲ (1)	0,30	0,27	0,34	▲ (1)
IGP-M (%)	0,28	0,37	0,52	▲ (2)	0,35	0,37	0,35	▼ (1)
Taxa de câmbio - fim de período (R\$/US\$)	2,15	2,15	2,15	= (4)	2,16	2,16	2,16	= (4)
Meta Taxa Selic (% a.a.)	13,46	13,38	13,33	▼ (1)	-	-	-	

* comportamento dos indicadores desde o último Relatório de Mercado; os valores entre parênteses expressam o número de semanas em que vem ocorrendo o último comportamento (▲ aumento, ▼ diminuição ou = estabilidade)



Expectativas de Mercado								
Média - Top 5	2006				2007			
	Há 4 semanas	Há 1 semana	Hoje	Comportamento semanal*	Há 4 semanas	Há 1 semana	Hoje	Comportamento semanal*
Curto Prazo								
IPCA (%)	2,93	2,98	3,13	▲ (4)	4,38	4,27	4,14	▼ (3)
IGP-DI (%)	2,97	2,94	3,61	▲ (1)	4,27	4,16	4,26	▲ (1)
IGP-M (%)	3,21	3,51	3,64	▲ (2)	4,24	4,28	4,30	▲ (1)
Taxa de câmbio - fim de período (R\$/US\$)	2,16	2,16	2,16	= (4)	2,27	2,30	2,24	▼ (1)
Meta Taxa Selic - fim de período (% a.a.)	13,46	13,38	13,33	▼ (1)	12,35	12,20	12,08	▼ (1)
Médio Prazo								
IPCA (%)	2,85	2,86	2,99	▲ (1)	3,93	3,96	4,19	▲ (2)
IGP-DI (%)	3,17	3,11	3,82	▲ (3)	4,13	4,08	4,33	▲ (1)
IGP-M (%)	3,12	3,34	3,63	▲ (5)	3,92	4,08	4,29	▲ (1)
Taxa de câmbio - fim de período (R\$/US\$)	2,19	2,18	2,13	▼ (1)	2,35	2,33	2,21	▼ (3)
Meta Taxa Selic - fim de período (% a.a.)	13,45	13,30	13,25	▼ (4)	12,50	12,25	12,13	▼ (1)

* comportamento dos indicadores desde o último Relatório de Mercado; os valores entre parênteses expressam o número de semanas em que vem ocorrendo o último comportamento (▲ aumento, ▼ diminuição ou = estabilidade)