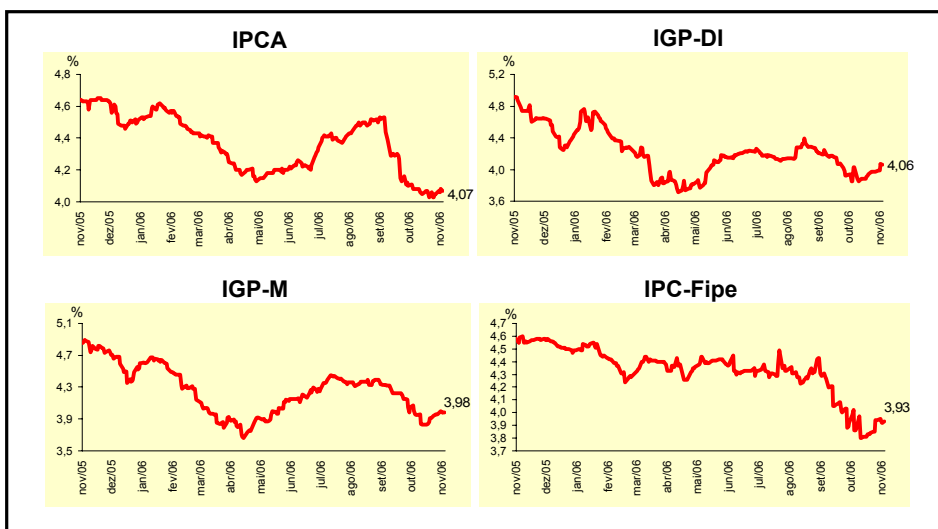


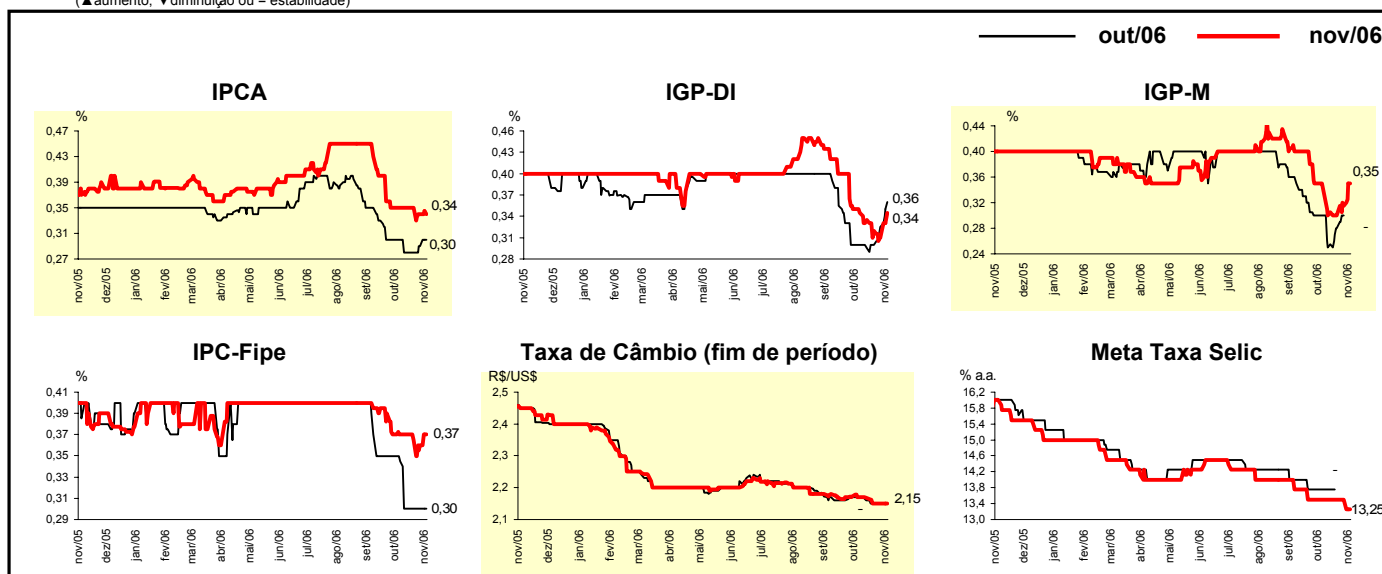
Expectativas de Mercado				
Inflação nos próximos 12 meses - Suavizada				
Mediana - Agregado	Há 4 semanas	Há 1 semana	Hoje	Comportamento semanal*
IPCA (%)	4,08	4,05	4,07	▲ ( 2 )
IGP-DI (%)	4,03	3,97	4,06	▲ ( 3 )
IGP-M (%)	3,95	3,96	3,98	▲ ( 3 )
IPC-Fipe (%)	3,87	3,94	3,93	▼ ( 1 )

\* comportamento dos indicadores desde o último Relatório de Mercado; os valores entre parênteses expressam o número de semanas em que vem ocorrendo o último comportamento (▲ aumento, ▼ diminuição ou = estabilidade)



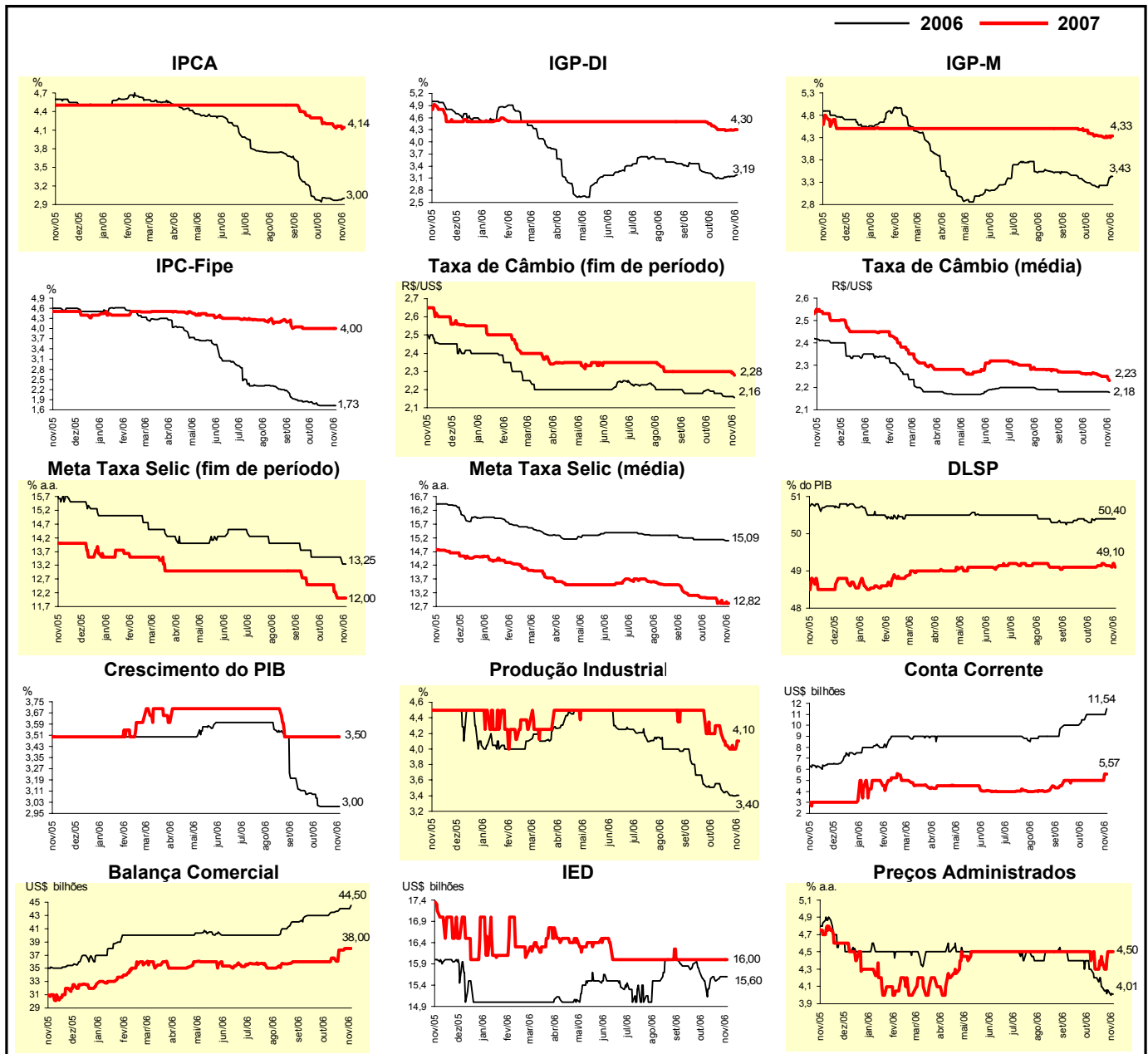
Mediana - Agregado	Expectativas de Mercado							
	out/06				nov/06			
	Há 4 semanas	Há 1 semana	Hoje	Comportamento semanal*	Há 4 semanas	Há 1 semana	Hoje	Comportamento semanal*
IPCA (%)	0,30	0,29	0,30	▲ ( 2 )	0,35	0,34	0,34	= ( 1 )
IGP-DI (%)	0,30	0,32	0,36	▲ ( 3 )	0,34	0,31	0,34	▲ ( 1 )
IGP-M (%)	0,30	0,30	-	-	0,34	0,31	0,35	▲ ( 2 )
IPC-Fipe (%)	0,34	0,30	0,30	= ( 3 )	0,37	0,36	0,37	▲ ( 1 )
Taxa de câmbio - fim de período (R\$/US\$)	2,17	2,15	-	-	2,17	2,15	2,15	= ( 2 )
Meta Taxa Selic (% a.a.)	13,75	-	-	-	13,50	13,50	13,25	▼ ( 1 )

\* comportamento dos indicadores desde o último Relatório de Mercado; os valores entre parênteses expressam o número de semanas em que vem ocorrendo o último comportamento (▲ aumento, ▼ diminuição ou = estabilidade)



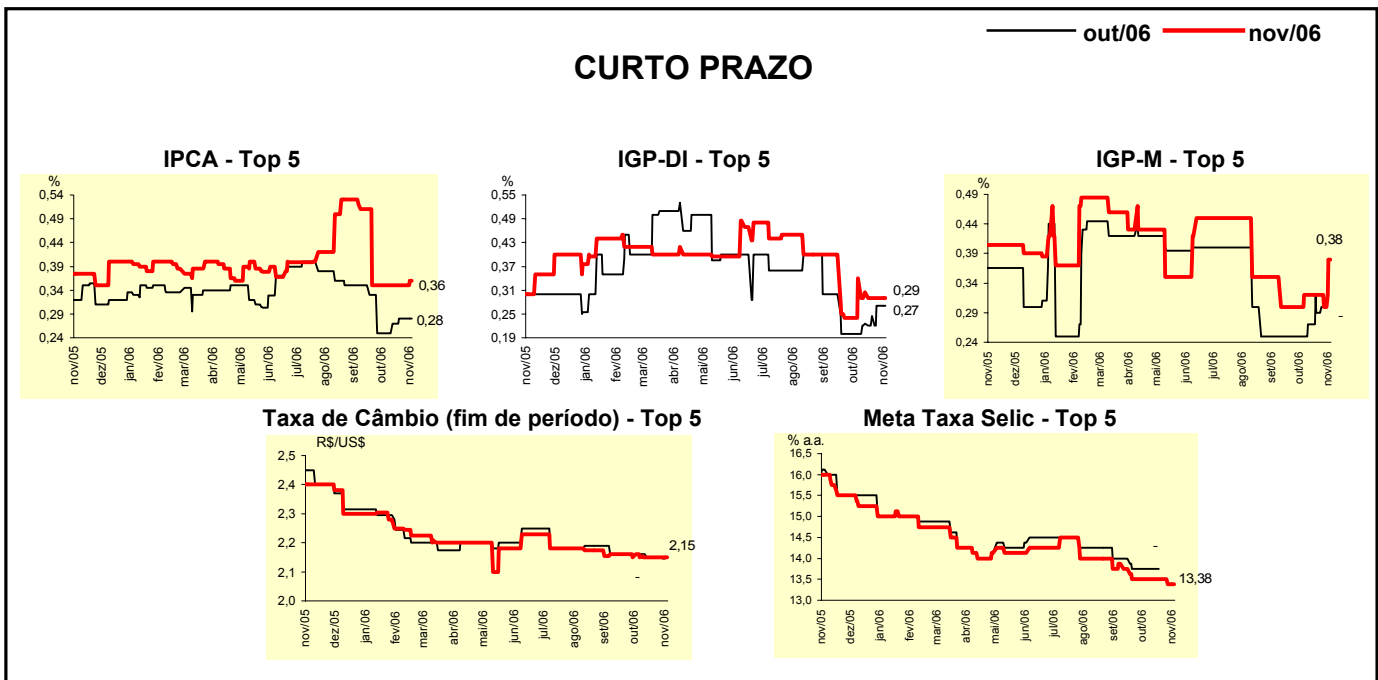
Mediana - Agregado	Expectativas de Mercado							
	2006				2007			
	Há 4 semanas	Há 1 semana	Hoje	Comportamento semanal*	Há 4 semanas	Há 1 semana	Hoje	Comportamento semanal*
IPCA (%)	3,01	2,98	3,00	▲ (2)	4,20	4,16	4,14	▼ (3)
IGP-DI (%)	3,15	3,14	3,19	▲ (3)	4,40	4,29	4,30	▲ (2)
IGP-M (%)	3,27	3,23	3,43	▲ (1)	4,38	4,30	4,33	▲ (1)
IPC-Fipe (%)	1,78	1,73	1,73	= (3)	4,00	4,00	4,00	= (6)
Taxa de câmbio - fim de período (R\$/US\$)	2,19	2,16	2,16	= (1)	2,30	2,30	2,28	▼ (1)
Taxa de câmbio - média do período (R\$/US\$)	2,18	2,18	2,18	= (9)	2,26	2,25	2,23	▼ (3)
Meta Taxa Selic - fim de período (% a.a.)	13,50	13,50	13,25	▼ (1)	12,50	12,00	12,00	= (1)
Meta Taxa Selic - média do período (% a.a.)	15,13	15,13	15,09	▼ (1)	13,00	12,81	12,82	▲ (1)
Dívida Líquida do Setor Público (% do PIB)	50,40	50,40	50,40	= (4)	49,10	49,15	49,10	▼ (2)
PIB (% de crescimento)	3,01	3,00	3,00	= (3)	3,50	3,50	3,50	= (10)
Produção Industrial (% de crescimento)	3,56	3,40	3,40	= (1)	4,30	4,00	4,10	▲ (1)
Conta Corrente (US\$ bilhões)	10,50	11,00	11,54	▲ (1)	5,00	5,00	5,57	▲ (1)
Balança Comercial (US\$ bilhões)	43,00	44,00	44,50	▲ (1)	36,00	38,00	38,00	= (1)
Invest. Estrangeiro Direto (US\$ bilhões)	15,50	15,60	15,60	= (1)	16,00	16,00	16,00	= (20)
Preços Administrados (%)	4,30	4,06	4,01	▼ (5)	4,40	4,50	4,50	= (1)

\* comportamento dos indicadores desde o último Relatório de Mercado; os valores entre parênteses expressam o número de semanas em que vem ocorrendo o último comportamento (▲ aumento, ▼ diminuição ou = estabilidade)



Expectativas de Mercado								
Mediana - Top 5 - Curto Prazo	out/06				nov/06			
	Há 4 semanas	Há 1 semana	Hoje	Comportamento semanal*	Há 4 semanas	Há 1 semana	Hoje	Comportamento semanal*
IPCA (%)	0,25	0,28	0,28	= (2)	0,35	0,35	0,36	▲ (1)
IGP-DI (%)	0,20	0,27	0,27	= (1)	0,34	0,29	0,29	= (2)
IGP-M (%)	0,25	0,30	-		0,32	0,30	0,38	▲ (1)
Taxa de câmbio - fim de período (R\$/US\$)	2,16	2,15	-		2,15	2,15	2,15	= (5)
Meta Taxa Selic (% a.a.)	13,75	-	-		13,50	13,38	13,38	= (1)

\* comportamento dos indicadores desde o último Relatório de Mercado; os valores entre parênteses expressam o número de semanas em que vem ocorrendo o último comportamento (▲ aumento, ▼ diminuição ou = estabilidade)

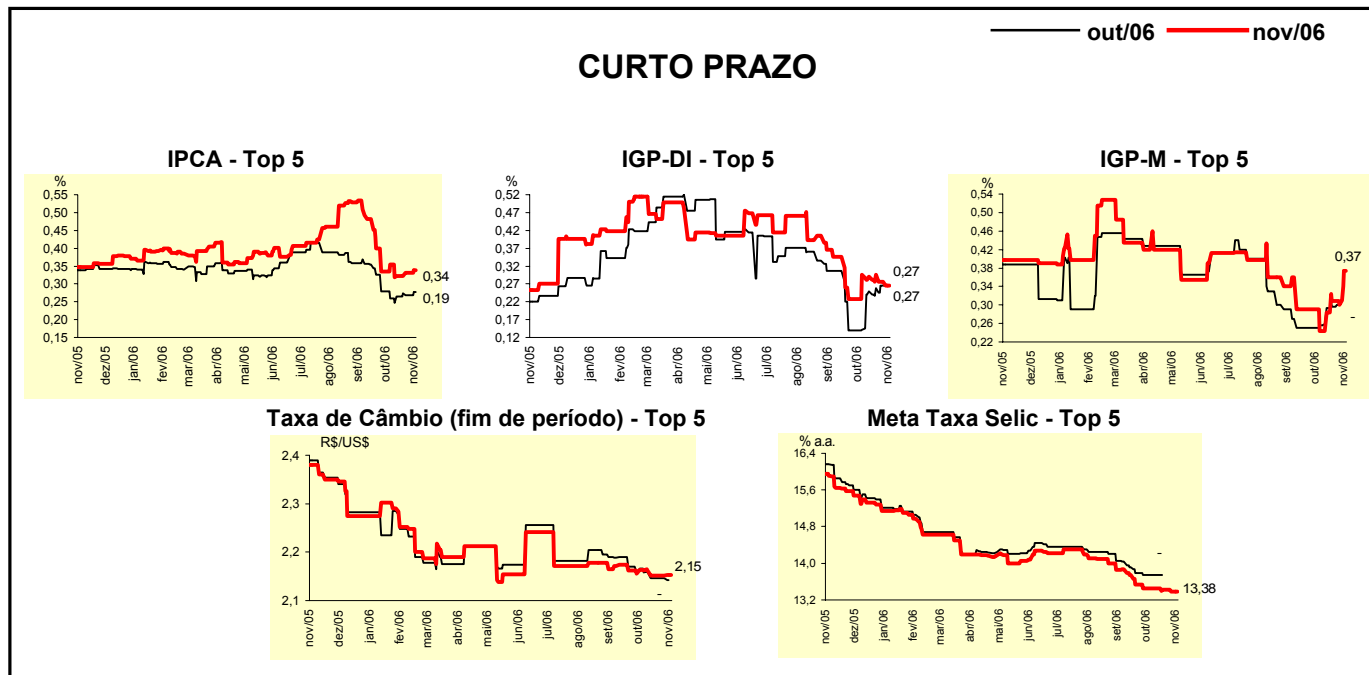


Expectativas de Mercado								
Mediana - Top 5	2006				2007			
	Há 4 semanas	Há 1 semana	Hoje	Comportamento semanal*	Há 4 semanas	Há 1 semana	Hoje	Comportamento semanal*
<b>Curto Prazo</b>								
IPCA (%)	2,96	3,03	3,03	= (1)	4,50	4,35	4,35	= (1)
IGP-DI (%)	2,75	2,89	2,89	= (1)	4,30	4,28	4,28	= (1)
IGP-M (%)	3,37	3,27	3,53	▲ (1)	4,20	4,20	4,20	= (4)
Taxa de câmbio - fim de período (R\$/US\$)	2,15	2,15	2,17	▲ (1)	2,28	2,29	2,31	▲ (1)
Meta Taxa Selic - fim de período (% a.a.)	13,50	13,38	13,38	= (1)	12,25	12,00	12,00	= (1)
<b>Médio Prazo</b>								
IPCA (%)	2,85	2,84	2,84	= (1)	3,99	3,99	3,99	= (4)
IGP-DI (%)	3,20	3,18	3,13	▼ (1)	4,00	4,00	4,00	= (4)
IGP-M (%)	3,15	3,20	3,35	▲ (3)	4,00	4,00	4,00	= (4)
Taxa de câmbio - fim de período (R\$/US\$)	2,20	2,18	2,18	= (1)	2,32	2,32	2,31	▼ (1)
Meta Taxa Selic - fim de período (% a.a.)	13,50	13,25	13,25	= (1)	12,50	12,00	12,00	= (2)

\* comportamento dos indicadores desde o último Relatório de Mercado; os valores entre parênteses expressam o número de semanas em que vem ocorrendo o último comportamento (▲ aumento, ▼ diminuição ou = estabilidade)

Expectativas de Mercado								
Média - Top 5 - Curto Prazo	out/06				nov/06			
	Há 4 semanas	Há 1 semana	Hoje	Comportamento semanal*	Há 4 semanas	Há 1 semana	Hoje	Comportamento semanal*
IPCA (%)	0,26	0,27	0,28	▲ (1)	0,35	0,33	0,34	▲ (2)
IGP-DI (%)	0,14	0,27	0,27	= (1)	0,30	0,28	0,27	▼ (2)
IGP-M (%)	0,26	0,30	-		0,24	0,30	0,37	▲ (1)
Taxa de câmbio - fim de período (R\$/US\$)	2,16	2,15	-		2,16	2,15	2,15	= (3)
Meta Taxa Selic (% a.a.)	13,75	-	-		13,46	13,38	13,38	= (1)

\* comportamento dos indicadores desde o último Relatório de Mercado; os valores entre parênteses expressam o número de semanas em que vem ocorrendo o último comportamento (▲ aumento, ▼ diminuição ou = estabilidade)



Expectativas de Mercado								
Média - Top 5	2006				2007			
	Há 4 semanas	Há 1 semana	Hoje	Comportamento semanal*	Há 4 semanas	Há 1 semana	Hoje	Comportamento semanal*
<b>Curto Prazo</b>								
IPCA (%)	2,98	2,96	2,98	▲ (3)	4,38	4,35	4,27	▼ (2)
IGP-DI (%)	2,87	2,95	2,94	▼ (2)	4,29	4,16	4,16	= (1)
IGP-M (%)	3,14	3,25	3,51	▲ (1)	4,24	4,28	4,28	= (2)
Taxa de câmbio - fim de período (R\$/US\$)	2,17	2,16	2,16	= (3)	2,27	2,27	2,30	▲ (1)
Meta Taxa Selic - fim de período (% a.a.)	13,50	13,38	13,38	= (1)	12,35	12,20	12,20	= (1)
<b>Médio Prazo</b>								
IPCA (%)	2,83	2,88	2,86	▼ (1)	3,94	3,93	3,96	▲ (1)
IGP-DI (%)	3,15	3,09	3,11	▲ (2)	4,04	4,08	4,08	= (2)
IGP-M (%)	3,10	3,21	3,34	▲ (4)	3,92	4,08	4,08	= (1)
Taxa de câmbio - fim de período (R\$/US\$)	2,20	2,18	2,18	= (1)	2,35	2,34	2,33	▼ (2)
Meta Taxa Selic - fim de período (% a.a.)	13,45	13,35	13,30	▼ (3)	12,50	12,25	12,25	= (2)

\* comportamento dos indicadores desde o último Relatório de Mercado; os valores entre parênteses expressam o número de semanas em que vem ocorrendo o último comportamento (▲ aumento, ▼ diminuição ou = estabilidade)