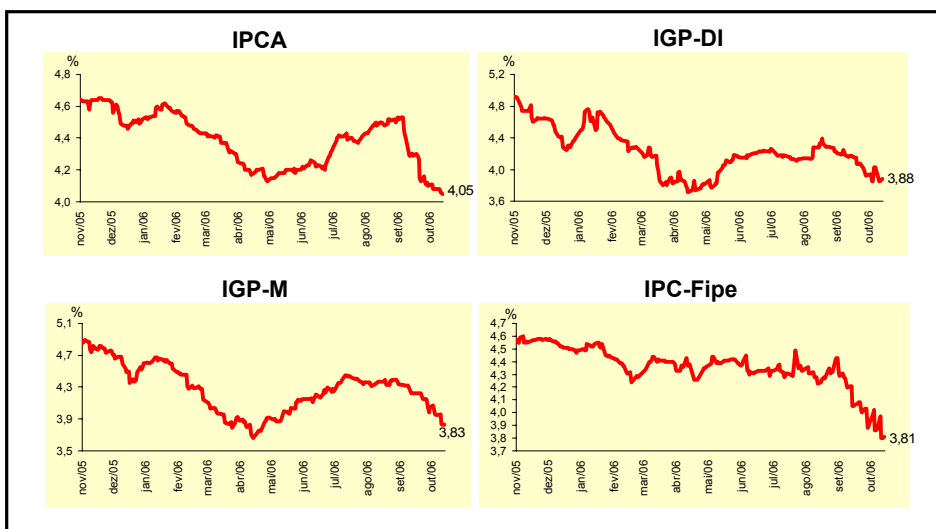


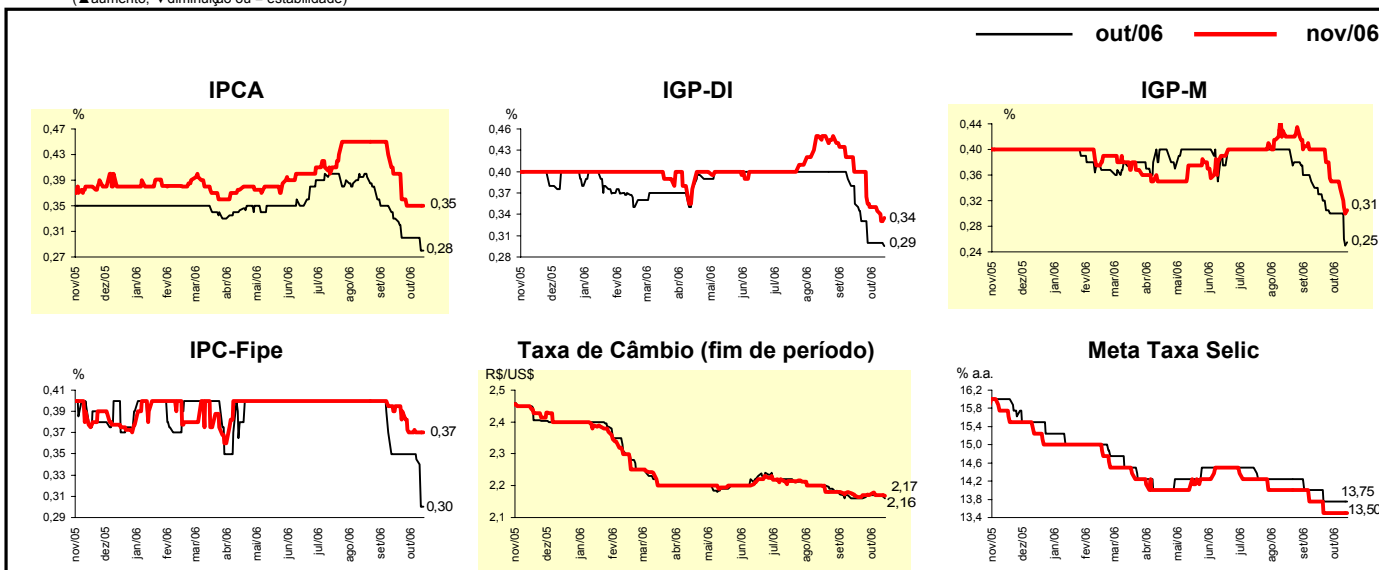
Expectativas de Mercado				
Inflação nos próximos 12 meses - Suavizada				
Mediana - Agregado	Há 4 semanas	Há 1 semana	Hoje	Comportamento semanal*
IPCA (%)	4,29	4,08	4,05	▼ (6)
IGP-DI (%)	4,16	4,03	3,88	▼ (1)
IGP-M (%)	4,22	3,95	3,83	▼ (7)
IPC-Fipe (%)	4,06	3,87	3,81	▼ (7)

* comportamento dos indicadores desde o último Relatório de Mercado; os valores entre parênteses expressam o número de semanas em que vem ocorrendo o último comportamento (▲ aumento, ▼ diminuição ou = estabilidade)



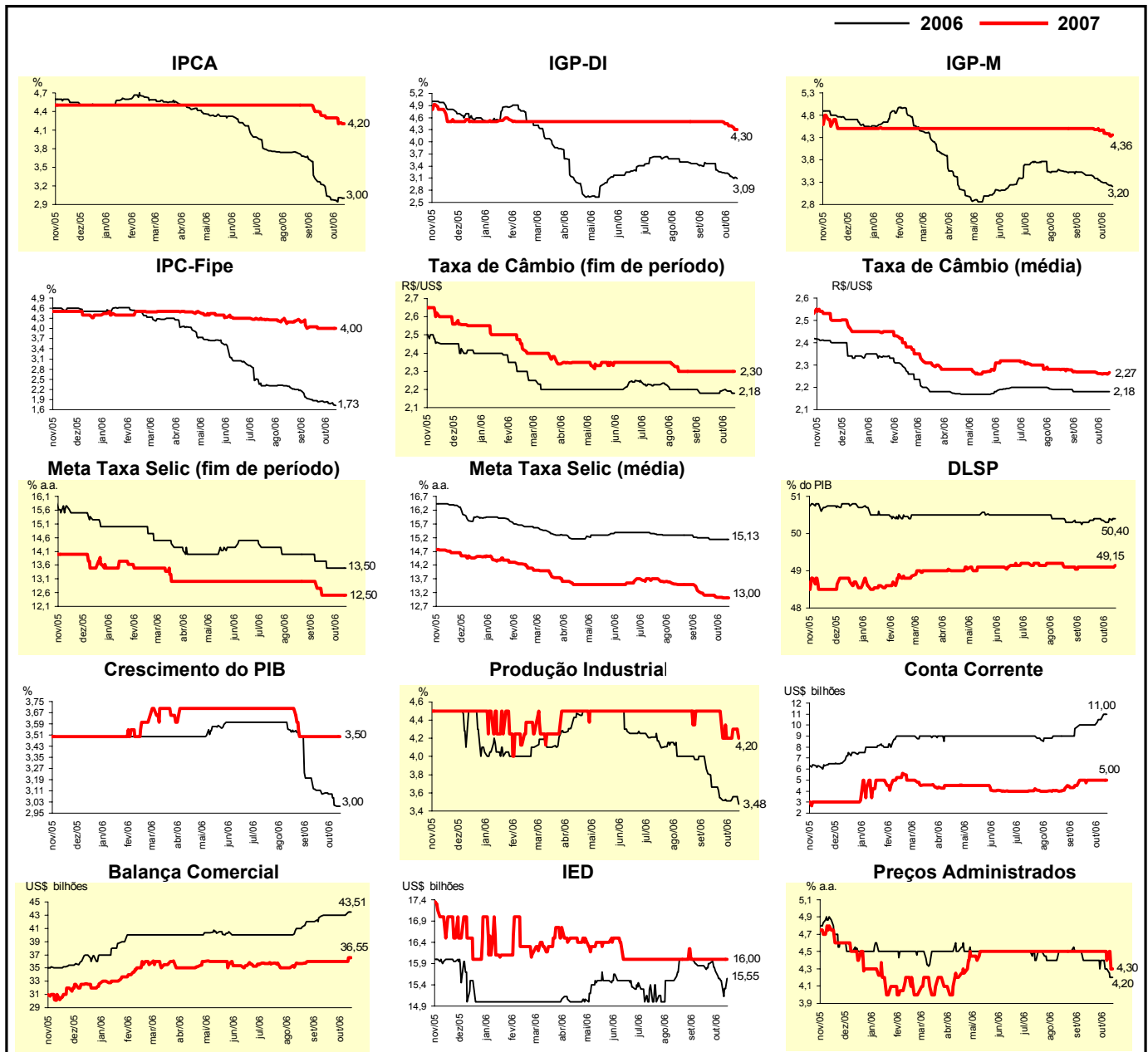
Mediana - Agregado	Expectativas de Mercado							
	out/06				nov/06			
	Há 4 semanas	Há 1 semana	Hoje	Comportamento semanal*	Há 4 semanas	Há 1 semana	Hoje	Comportamento semanal*
IPCA (%)	0,33	0,30	0,28	▼ (1)	0,40	0,35	0,35	= (2)
IGP-DI (%)	0,35	0,30	0,29	▼ (1)	0,40	0,34	0,34	= (1)
IGP-M (%)	0,33	0,30	0,25	▼ (1)	0,40	0,34	0,31	▼ (4)
IPC-Fipe (%)	0,35	0,34	0,30	▼ (2)	0,40	0,37	0,37	= (2)
Taxa de câmbio - fim de período (R\$/US\$)	2,16	2,17	2,16	▼ (1)	2,17	2,17	2,17	= (4)
Meta Taxa Selic (% a.a.)	14,00	13,75	13,75	= (3)	13,75	13,50	13,50	= (3)

* comportamento dos indicadores desde o último Relatório de Mercado; os valores entre parênteses expressam o número de semanas em que vem ocorrendo o último comportamento (▲ aumento, ▼ diminuição ou = estabilidade)



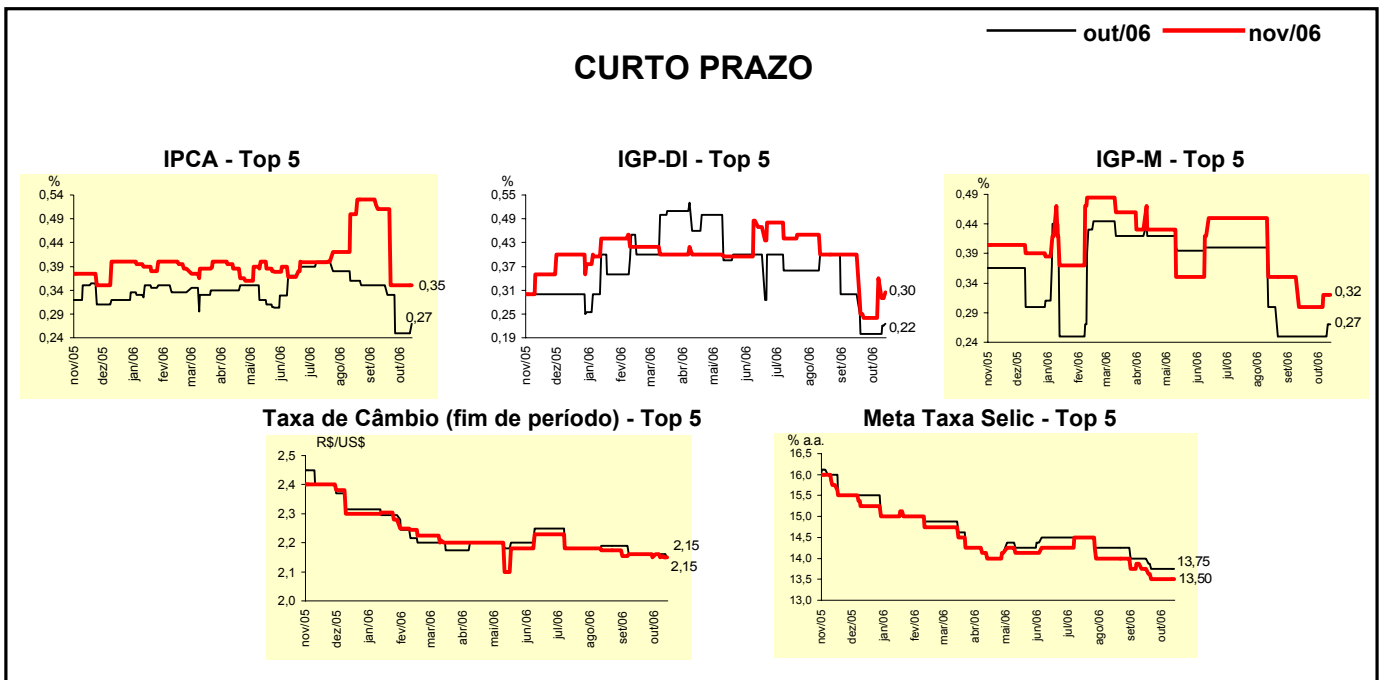
Mediana - Agregado	Expectativas de Mercado							
	2006				2007			
	Há 4 semanas	Há 1 semana	Hoje	Comportamento semanal*	Há 4 semanas	Há 1 semana	Hoje	Comportamento semanal*
IPCA (%)	3,23	3,01	3,00	▼ (1)	4,34	4,20	4,20	= (1)
IGP-DI (%)	3,46	3,15	3,09	▼ (4)	4,50	4,40	4,30	▼ (3)
IGP-M (%)	3,45	3,27	3,20	▼ (6)	4,50	4,38	4,36	▼ (4)
IPC-Fipe (%)	1,86	1,78	1,73	▼ (2)	4,05	4,00	4,00	= (3)
Taxa de câmbio - fim de período (R\$/US\$)	2,18	2,19	2,18	▼ (2)	2,30	2,30	2,30	= (9)
Taxa de câmbio - média do período (R\$/US\$)	2,18	2,18	2,18	= (6)	2,27	2,26	2,27	▲ (1)
Meta Taxa Selic - fim de período (% a.a.)	13,75	13,50	13,50	= (3)	12,50	12,50	12,50	= (4)
Meta Taxa Selic - média do período (% a.a.)	15,19	15,13	15,13	= (3)	13,10	13,00	13,00	= (1)
Dívida Líquida do Setor Público (% do PIB)	50,35	50,40	50,40	= (1)	49,10	49,10	49,15	▲ (1)
PIB (% de crescimento)	3,11	3,01	3,00	▼ (2)	3,50	3,50	3,50	= (7)
Produção Industrial (% de crescimento)	3,66	3,56	3,48	▼ (1)	4,50	4,30	4,20	▼ (1)
Conta Corrente (US\$ bilhões)	10,00	10,50	11,00	▲ (2)	5,00	5,00	5,00	= (4)
Balança Comercial (US\$ bilhões)	43,00	43,00	43,51	▲ (1)	36,00	36,00	36,55	▲ (1)
Invest. Estrangeiro Direto (US\$ bilhões)	15,85	15,50	15,55	▲ (1)	16,00	16,00	16,00	= (17)
Preços Administrados (%)	4,40	4,30	4,20	▼ (2)	4,50	4,40	4,30	▼ (2)

* comportamento dos indicadores desde o último Relatório de Mercado; os valores entre parênteses expressam o número de semanas em que vem ocorrendo o último comportamento (▲ aumento, ▼ diminuição ou = estabilidade)



Expectativas de Mercado									
Mediana - Top 5 - Curto Prazo	out/06				nov/06				
	Há 4 semanas	Há 1 semana	Hoje	Comportamento semanal*	Há 4 semanas	Há 1 semana	Hoje	Comportamento semanal*	
IPCA (%)	0,35	0,25	0,27	▲ (1)	0,51	0,35	0,35	= (3)	
IGP-DI (%)	0,30	0,20	0,22	▲ (1)	0,40	0,34	0,30	▼ (1)	
IGP-M (%)	0,25	0,25	0,27	▲ (1)	0,30	0,32	0,32	= (1)	
Taxa de câmbio - fim de período (R\$/US\$)	2,16	2,16	2,15	▼ (1)	2,16	2,15	2,15	= (2)	
Meta Taxa Selic (% a.a.)	14,00	13,75	13,75	= (3)	13,75	13,50	13,50	= (3)	

* comportamento dos indicadores desde o último Relatório de Mercado; os valores entre parênteses expressam o número de semanas em que vem ocorrendo o último comportamento (▲ aumento, ▼ diminuição ou = estabilidade)

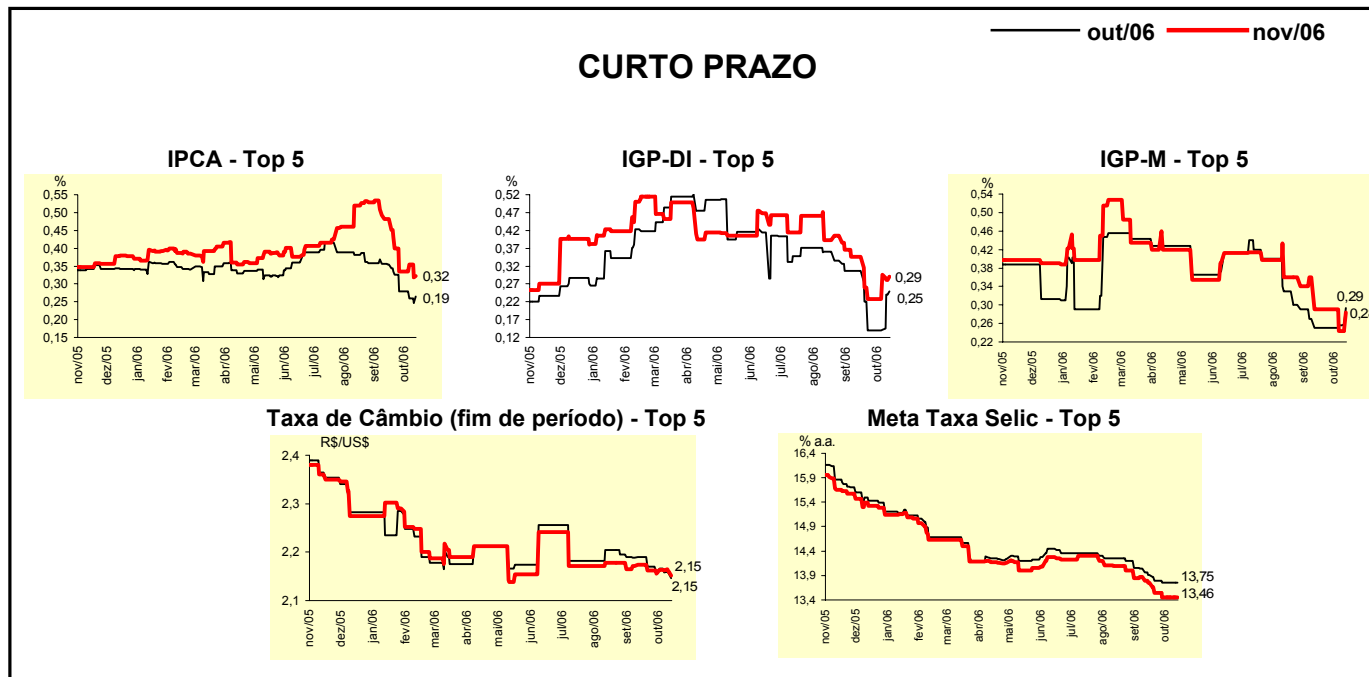


Expectativas de Mercado									
Mediana - Top 5	2006				2007				
	Há 4 semanas	Há 1 semana	Hoje	Comportamento semanal*	Há 4 semanas	Há 1 semana	Hoje	Comportamento semanal*	
Curto Prazo									
IPCA (%)	3,32	2,96	3,02	▲ (1)	4,40	4,50	4,50	= (1)	
IGP-DI (%)	3,10	2,75	2,96	▲ (2)	4,15	4,30	4,29	▼ (1)	
IGP-M (%)	3,14	3,37	3,37	= (1)	4,00	4,20	4,20	= (1)	
Taxa de câmbio - fim de período (R\$/US\$)	2,20	2,15	2,15	= (1)	2,38	2,28	2,29	▲ (1)	
Meta Taxa Selic - fim de período (% a.a.)	13,75	13,50	13,50	= (3)	13,00	12,25	12,25	= (2)	
Médio Prazo									
IPCA (%)	3,26	2,85	2,85	= (1)	4,30	3,99	3,99	= (1)	
IGP-DI (%)	3,61	3,20	3,19	▼ (6)	4,80	4,00	4,00	= (1)	
IGP-M (%)	3,69	3,15	3,04	▼ (3)	4,70	4,00	4,00	= (1)	
Taxa de câmbio - fim de período (R\$/US\$)	2,20	2,20	2,20	= (9)	2,28	2,32	2,32	= (1)	
Meta Taxa Selic - fim de período (% a.a.)	13,75	13,50	13,50	= (3)	13,13	12,50	12,50	= (2)	

* comportamento dos indicadores desde o último Relatório de Mercado; os valores entre parênteses expressam o número de semanas em que vem ocorrendo o último comportamento (▲ aumento, ▼ diminuição ou = estabilidade)

Expectativas de Mercado								
Média - Top 5 - Curto Prazo	out/06				nov/06			
	Há 4 semanas	Há 1 semana	Hoje	Comportamento semanal*	Há 4 semanas	Há 1 semana	Hoje	Comportamento semanal*
IPCA (%)	0,35	0,26	0,26	= (1)	0,48	0,35	0,32	▼ (1)
IGP-DI (%)	0,31	0,14	0,25	▲ (1)	0,35	0,30	0,29	▼ (1)
IGP-M (%)	0,25	0,26	0,29	▲ (2)	0,29	0,24	0,28	▲ (1)
Taxa de câmbio - fim de período (R\$/US\$)	2,19	2,16	2,15	▼ (1)	2,17	2,16	2,15	▼ (1)
Meta Taxa Selic (% a.a.)	13,92	13,75	13,75	= (2)	13,75	13,46	13,46	= (2)

* comportamento dos indicadores desde o último Relatório de Mercado; os valores entre parênteses expressam o número de semanas em que vem ocorrendo o último comportamento (▲ aumento, ▼ diminuição ou = estabilidade)



Expectativas de Mercado								
Média - Top 5	2006				2007			
	Há 4 semanas	Há 1 semana	Hoje	Comportamento semanal*	Há 4 semanas	Há 1 semana	Hoje	Comportamento semanal*
Curto Prazo								
IPCA (%)	3,31	2,98	2,93	▼ (1)	4,40	4,38	4,38	= (1)
IGP-DI (%)	3,12	2,87	2,97	▲ (2)	4,10	4,29	4,27	▼ (1)
IGP-M (%)	3,13	3,14	3,21	▲ (2)	4,00	4,24	4,24	= (1)
Taxa de câmbio - fim de período (R\$/US\$)	2,18	2,17	2,16	▼ (2)	2,35	2,27	2,27	= (1)
Meta Taxa Selic - fim de período (% a.a.)	13,75	13,50	13,46	▼ (1)	12,80	12,35	12,35	= (2)
Médio Prazo								
IPCA (%)	3,16	2,83	2,85	▲ (1)	4,27	3,94	3,93	▼ (2)
IGP-DI (%)	3,61	3,15	3,17	▲ (1)	4,74	4,04	4,13	▲ (1)
IGP-M (%)	3,69	3,10	3,12	▲ (1)	4,67	3,92	3,92	= (1)
Taxa de câmbio - fim de período (R\$/US\$)	2,18	2,20	2,19	▼ (1)	2,26	2,35	2,35	= (1)
Meta Taxa Selic - fim de período (% a.a.)	13,80	13,45	13,45	= (2)	12,94	12,50	12,50	= (2)

* comportamento dos indicadores desde o último Relatório de Mercado; os valores entre parênteses expressam o número de semanas em que vem ocorrendo o último comportamento (▲ aumento, ▼ diminuição ou = estabilidade)