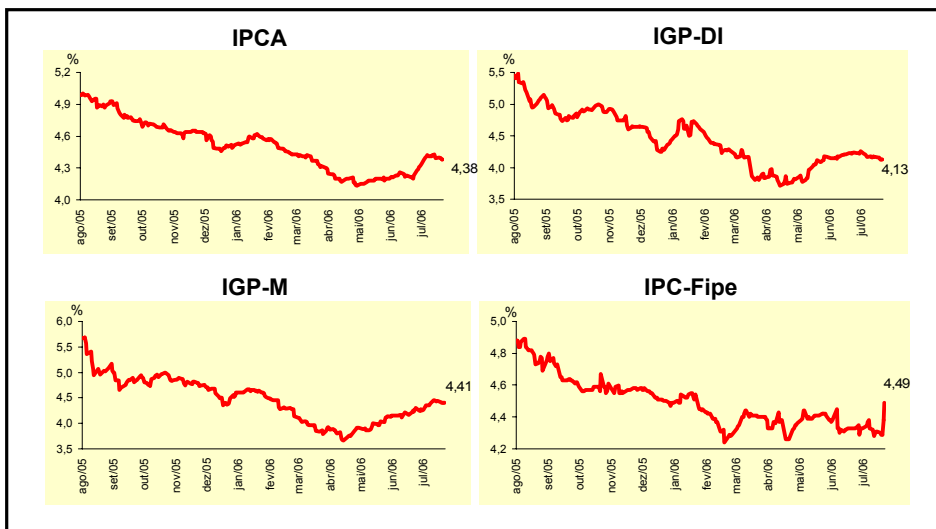


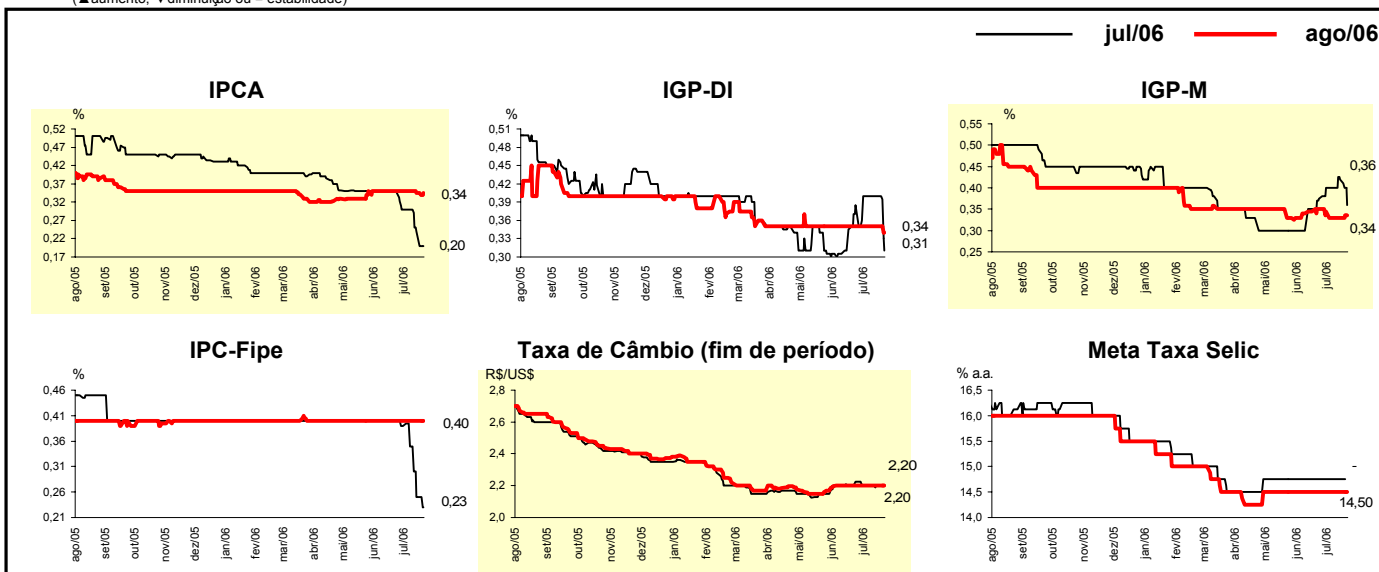
Expectativas de Mercado				
Inflação nos próximos 12 meses - Suavizada				
Mediana - Agregado	Há 4 semanas	Há 1 semana	Hoje	Comportamento semanal*
IPCA (%)	4,23	4,39	4,38	▼ (2)
IGP-DI (%)	4,24	4,17	4,13	▼ (1)
IGP-M (%)	4,30	4,44	4,41	▼ (1)
IPC-Fipe (%)	4,33	4,31	4,49	▲ (1)

* comportamento dos indicadores desde o último Relatório de Mercado; os valores entre parênteses expressam o número de semanas em que vem ocorrendo o último comportamento (▲ aumento, ▼ diminuição ou = estabilidade)



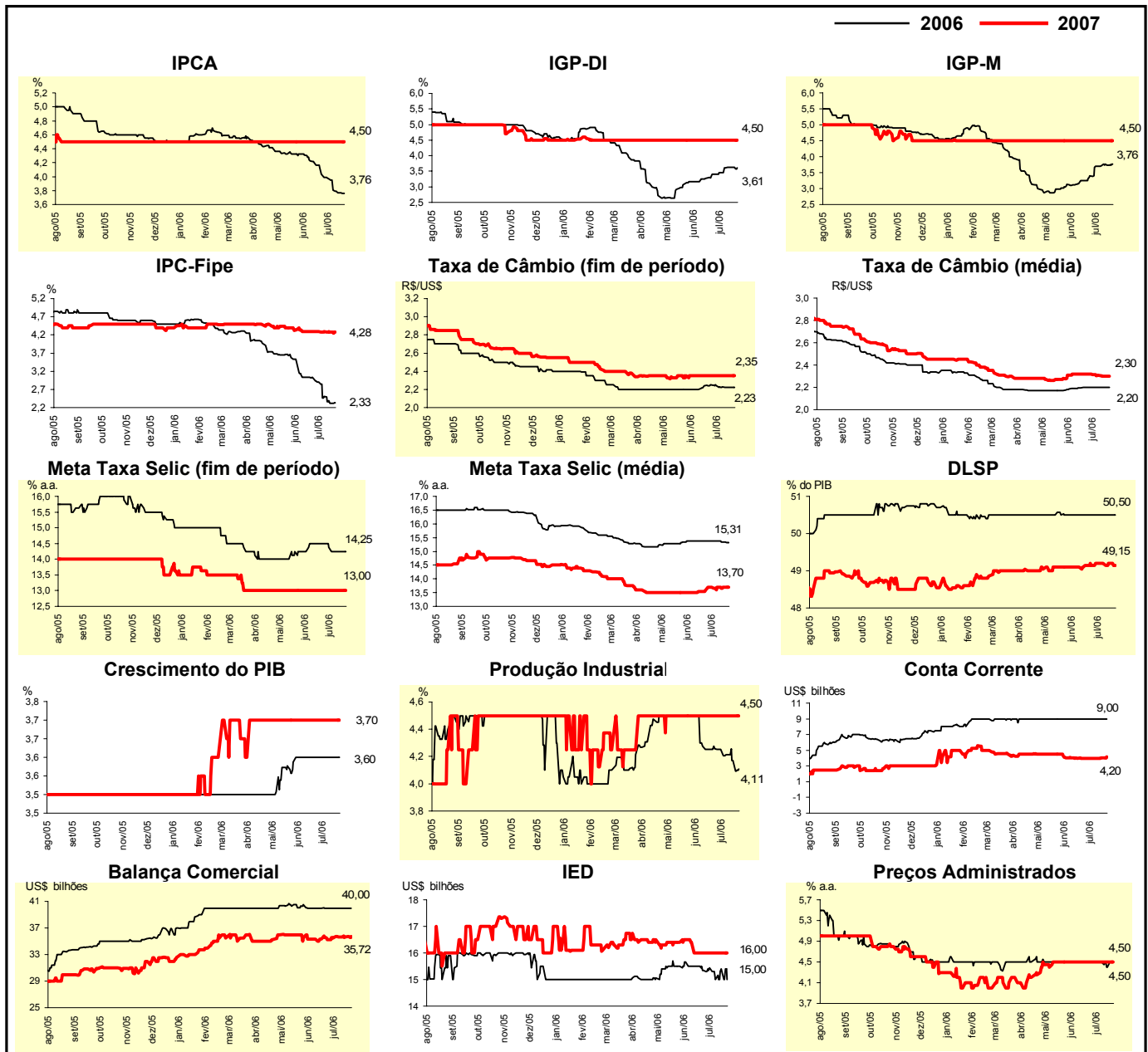
Mediana - Agregado	Expectativas de Mercado							
	jul/06				ago/06			
	Há 4 semanas	Há 1 semana	Hoje	Comportamento semanal*	Há 4 semanas	Há 1 semana	Hoje	Comportamento semanal*
IPCA (%)	0,35	0,24	0,20	▼ (2)	0,35	0,34	0,34	= (1)
IGP-DI (%)	0,38	0,40	0,31	▼ (1)	0,35	0,35	0,34	▼ (1)
IGP-M (%)	0,38	0,42	0,36	▼ (1)	0,35	0,33	0,34	▲ (1)
IPC-Fipe (%)	0,40	0,25	0,23	▼ (4)	0,40	0,40	0,40	= (41)
Taxa de câmbio - fim de período (R\$/US\$)	2,22	2,20	2,20	= (3)	2,20	2,20	2,20	= (7)
Meta Taxa Selic (% a.a.)	14,75	14,75	-		14,50	14,50	14,50	= (12)

* comportamento dos indicadores desde o último Relatório de Mercado; os valores entre parênteses expressam o número de semanas em que vem ocorrendo o último comportamento (▲ aumento, ▼ diminuição ou = estabilidade)



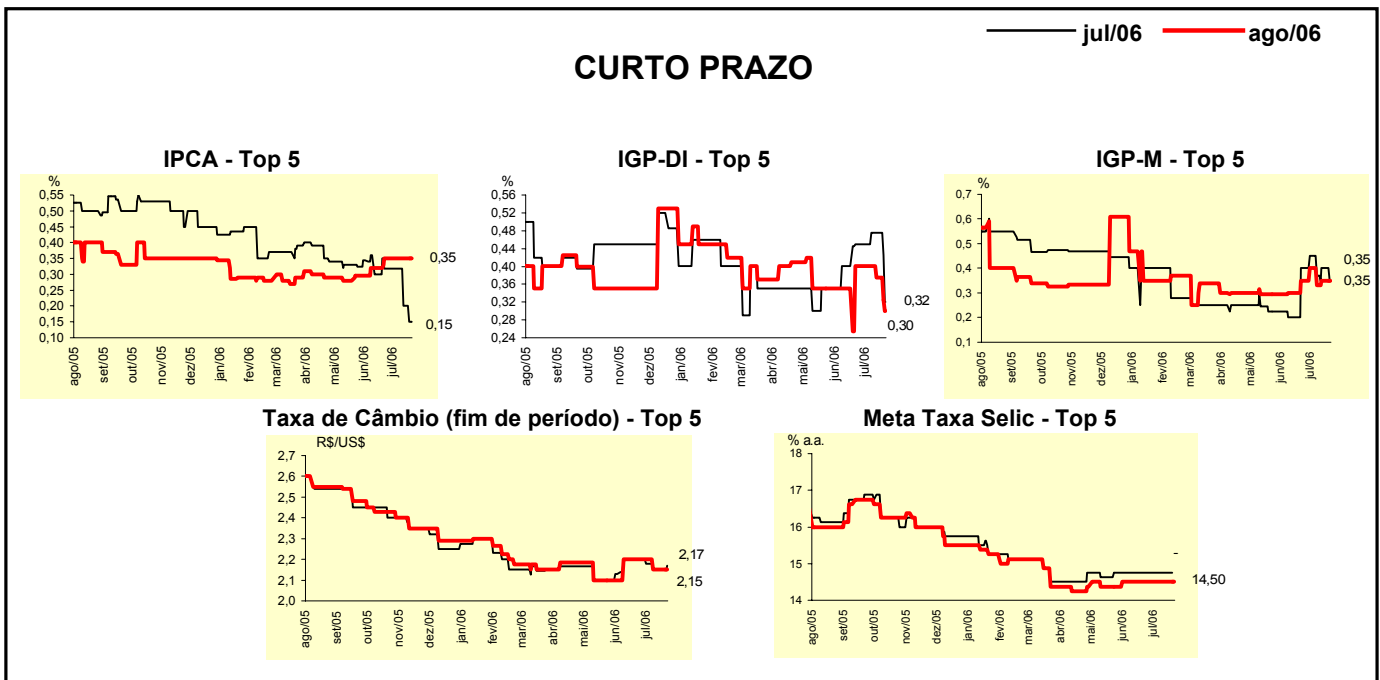
Mediana - Agregado	Expectativas de Mercado							
	2006				2007			
	Há 4 semanas	Há 1 semana	Hoje	Comportamento semanal*	Há 4 semanas	Há 1 semana	Hoje	Comportamento semanal*
IPCA (%)	4,04	3,77	3,76	▼ (8)	4,50	4,50	4,50	≡ (49)
IGP-DI (%)	3,41	3,63	3,61	▼ (1)	4,50	4,50	4,50	≡ (23)
IGP-M (%)	3,40	3,74	3,76	▲ (7)	4,50	4,50	4,50	≡ (35)
IPC-Fipe (%)	3,02	2,31	2,33	▲ (1)	4,30	4,28	4,28	≡ (1)
Taxa de câmbio - fim de período (R\$/US\$)	2,25	2,23	2,23	≡ (2)	2,35	2,35	2,35	≡ (9)
Taxa de câmbio - média do período (R\$/US\$)	2,20	2,20	2,20	≡ (5)	2,32	2,30	2,30	≡ (1)
Meta Taxa Selic - fim de período (% a.a.)	14,50	14,25	14,25	≡ (2)	13,00	13,00	13,00	≡ (18)
Meta Taxa Selic - média do período (% a.a.)	15,38	15,34	15,31	▼ (2)	13,60	13,70	13,70	≡ (3)
Dívida Líquida do Setor Público (% do PIB)	50,50	50,50	50,50	≡ (21)	49,15	49,20	49,15	▼ (1)
PIB (% de crescimento)	3,60	3,60	3,60	≡ (7)	3,70	3,70	3,70	≡ (15)
Produção Industrial (% de crescimento)	4,26	4,17	4,11	▼ (4)	4,50	4,50	4,50	≡ (16)
Conta Corrente (US\$ bilhões)	9,00	9,00	9,00	≡ (23)	4,00	4,05	4,20	▲ (2)
Balança Comercial (US\$ bilhões)	40,00	40,00	40,00	≡ (7)	35,26	35,64	35,72	▲ (1)
Invest. Estrangeiro Direto (US\$ bilhões)	15,35	15,40	15,00	▼ (1)	16,00	16,00	16,00	≡ (5)
Preços Administrados (%)	4,50	4,40	4,50	▲ (1)	4,50	4,50	4,50	≡ (10)

* comportamento dos indicadores desde o último Relatório de Mercado; os valores entre parênteses expressam o número de semanas em que vem ocorrendo o último comportamento (▲ aumento, ▼ diminuição ou = estabilidade)



Expectativas de Mercado								
Mediana - Top 5 - Curto Prazo	jul/06				ago/06			
	Há 4 semanas	Há 1 semana	Hoje	Comportamento semanal*	Há 4 semanas	Há 1 semana	Hoje	Comportamento semanal*
IPCA (%)	0,32	0,20	0,15	▼ (2)	0,35	0,35	0,35	= (4)
IGP-DI (%)	0,45	0,47	0,32	▼ (1)	0,40	0,38	0,30	▼ (2)
IGP-M (%)	0,40	0,40	0,35	▼ (1)	0,35	0,35	0,35	= (1)
Taxa de câmbio - fim de período (R\$/US\$)	2,20	2,15	2,17	▲ (1)	2,20	2,15	2,15	= (2)
Meta Taxa Selic (% a.a.)	14,75	14,75	-		14,50	14,50	14,50	= (7)

* comportamento dos indicadores desde o último Relatório de Mercado; os valores entre parênteses expressam o número de semanas em que vem ocorrendo o último comportamento (▲ aumento, ▼ diminuição ou = estabilidade)

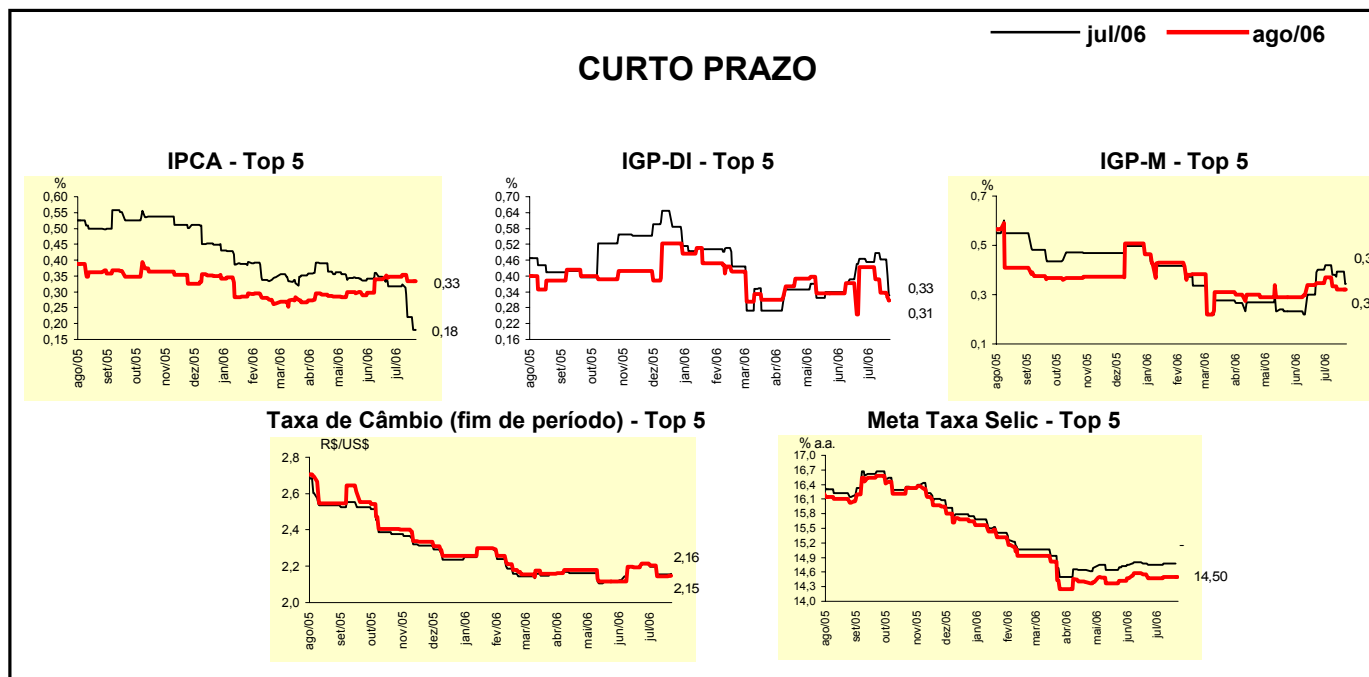


Expectativas de Mercado								
Mediana - Top 5	2006				2007			
	Há 4 semanas	Há 1 semana	Hoje	Comportamento semanal*	Há 4 semanas	Há 1 semana	Hoje	Comportamento semanal*
Curto Prazo								
IPCA (%)	3,95	3,73	3,73	= (1)	4,50	4,50	4,50	= (10)
IGP-DI (%)	3,58	3,50	3,48	▼ (2)	4,94	4,62	4,59	▼ (1)
IGP-M (%)	3,60	3,76	3,76	= (1)	4,50	4,53	4,53	= (2)
Taxa de câmbio - fim de período (R\$/US\$)	2,25	2,15	2,15	= (2)	2,35	2,25	2,25	= (2)
Meta Taxa Selic - fim de período (% a.a.)	14,25	14,50	14,50	= (2)	12,88	13,00	13,00	= (2)
Médio Prazo								
IPCA (%)	3,80	3,69	3,69	= (2)	4,50	4,50	4,50	= (27)
IGP-DI (%)	3,41	3,50	3,39	▼ (2)	3,75	4,30	4,50	▲ (3)
IGP-M (%)	3,02	3,77	3,76	▼ (1)	4,25	4,70	4,70	= (2)
Taxa de câmbio - fim de período (R\$/US\$)	2,24	2,25	2,25	= (2)	2,37	2,30	2,30	= (2)
Meta Taxa Selic - fim de período (% a.a.)	14,50	14,50	14,50	= (4)	13,13	13,50	13,50	= (2)

* comportamento dos indicadores desde o último Relatório de Mercado; os valores entre parênteses expressam o número de semanas em que vem ocorrendo o último comportamento (▲ aumento, ▼ diminuição ou = estabilidade)

Expectativas de Mercado								
Média - Top 5 - Curto Prazo	jul/06				ago/06			
	Há 4 semanas	Há 1 semana	Hoje	Comportamento semanal*	Há 4 semanas	Há 1 semana	Hoje	Comportamento semanal*
IPCA (%)	0,32	0,22	0,18	▼ (2)	0,35	0,33	0,33	= (1)
IGP-DI (%)	0,47	0,46	0,33	▼ (2)	0,43	0,34	0,31	▼ (3)
IGP-M (%)	0,40	0,39	0,34	▼ (1)	0,35	0,32	0,32	= (1)
Taxa de câmbio - fim de período (R\$/US\$)	2,21	2,15	2,16	▲ (1)	2,21	2,14	2,15	▲ (1)
Meta Taxa Selic (% a.a.)	14,75	14,78	-		14,47	14,50	14,50	= (2)

* comportamento dos indicadores desde o último Relatório de Mercado; os valores entre parênteses expressam o número de semanas em que vem ocorrendo o último comportamento (▲ aumento, ▼ diminuição ou = estabilidade)



Expectativas de Mercado								
Média - Top 5	2006				2007			
	Há 4 semanas	Há 1 semana	Hoje	Comportamento semanal*	Há 4 semanas	Há 1 semana	Hoje	Comportamento semanal*
Curto Prazo								
IPCA (%)	3,92	3,73	3,71	▼ (3)	4,56	4,60	4,60	= (2)
IGP-DI (%)	3,79	3,59	3,53	▼ (4)	4,81	4,69	4,67	▼ (1)
IGP-M (%)	3,51	3,72	3,61	▼ (1)	4,83	4,64	4,64	= (2)
Taxa de câmbio - fim de período (R\$/US\$)	2,23	2,16	2,16	= (2)	2,37	2,31	2,31	= (1)
Meta Taxa Selic - fim de período (% a.a.)	14,22	14,31	14,31	= (2)	12,92	13,11	13,11	= (2)
Médio Prazo								
IPCA (%)	3,72	3,55	3,54	▼ (3)	4,60	4,48	4,48	= (2)
IGP-DI (%)	3,19	3,48	3,38	▼ (2)	3,75	4,45	4,52	▲ (3)
IGP-M (%)	3,04	3,68	3,61	▼ (1)	4,13	4,73	4,73	= (2)
Taxa de câmbio - fim de período (R\$/US\$)	2,22	2,21	2,21	= (2)	2,38	2,29	2,30	▲ (2)
Meta Taxa Selic - fim de período (% a.a.)	14,25	14,25	14,25	= (4)	12,94	13,05	13,05	= (2)

* comportamento dos indicadores desde o último Relatório de Mercado; os valores entre parênteses expressam o número de semanas em que vem ocorrendo o último comportamento (▲ aumento, ▼ diminuição ou = estabilidade)