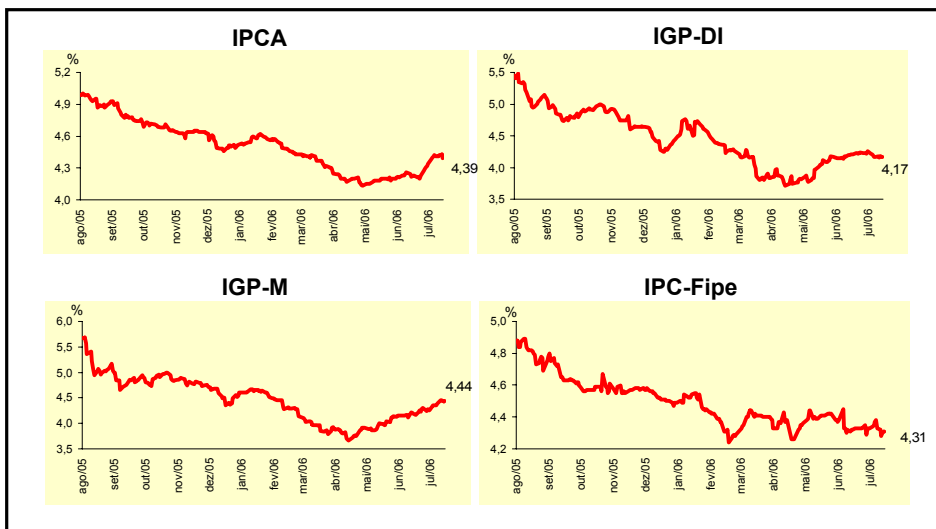


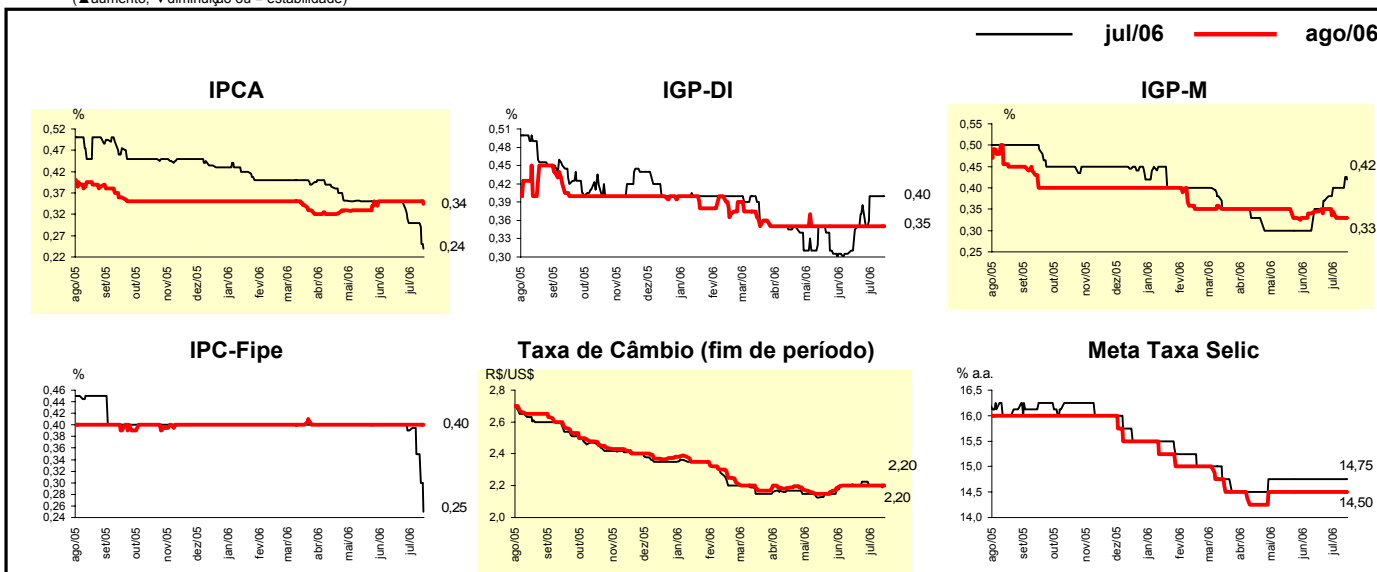
Expectativas de Mercado				
Inflação nos próximos 12 meses - Suavizada				
Mediana - Agregado	Há 4 semanas	Há 1 semana	Hoje	Comportamento semanal*
IPCA (%)	4,23	4,41	4,39	▼ (1)
IGP-DI (%)	4,21	4,17	4,17	= (1)
IGP-M (%)	4,17	4,39	4,44	▲ (2)
IPC-Fipe (%)	4,33	4,33	4,31	▼ (1)

* comportamento dos indicadores desde o último Relatório de Mercado; os valores entre parênteses expressam o número de semanas em que vem ocorrendo o último comportamento (▲ aumento, ▼ diminuição ou = estabilidade)



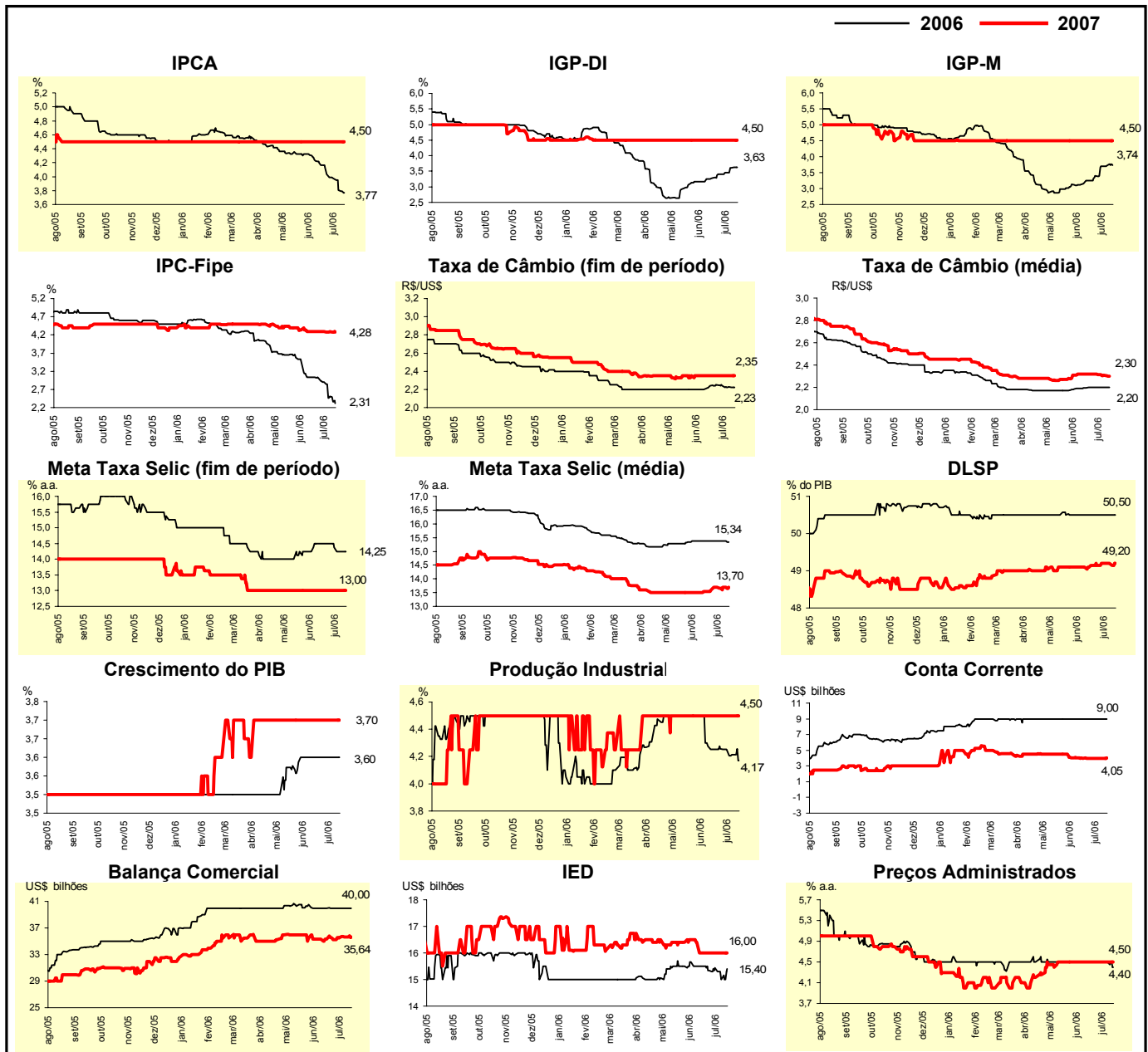
Mediana - Agregado	Expectativas de Mercado							
	jul/06				ago/06			
	Há 4 semanas	Há 1 semana	Hoje	Comportamento semanal*	Há 4 semanas	Há 1 semana	Hoje	Comportamento semanal*
IPCA (%)	0,35	0,30	0,24	▼ (1)	0,35	0,35	0,34	▼ (1)
IGP-DI (%)	0,34	0,40	0,40	= (2)	0,35	0,35	0,35	= (15)
IGP-M (%)	0,35	0,40	0,42	▲ (1)	0,34	0,33	0,33	= (1)
IPC-Fipe (%)	0,40	0,35	0,25	▼ (3)	0,40	0,40	0,40	= (40)
Taxa de câmbio - fim de período (R\$/US\$)	2,20	2,20	2,20	= (2)	2,20	2,20	2,20	= (6)
Meta Taxa Selic (% a.a.)	14,75	14,75	14,75	= (11)	14,50	14,50	14,50	= (11)

* comportamento dos indicadores desde o último Relatório de Mercado; os valores entre parênteses expressam o número de semanas em que vem ocorrendo o último comportamento (▲ aumento, ▼ diminuição ou = estabilidade)



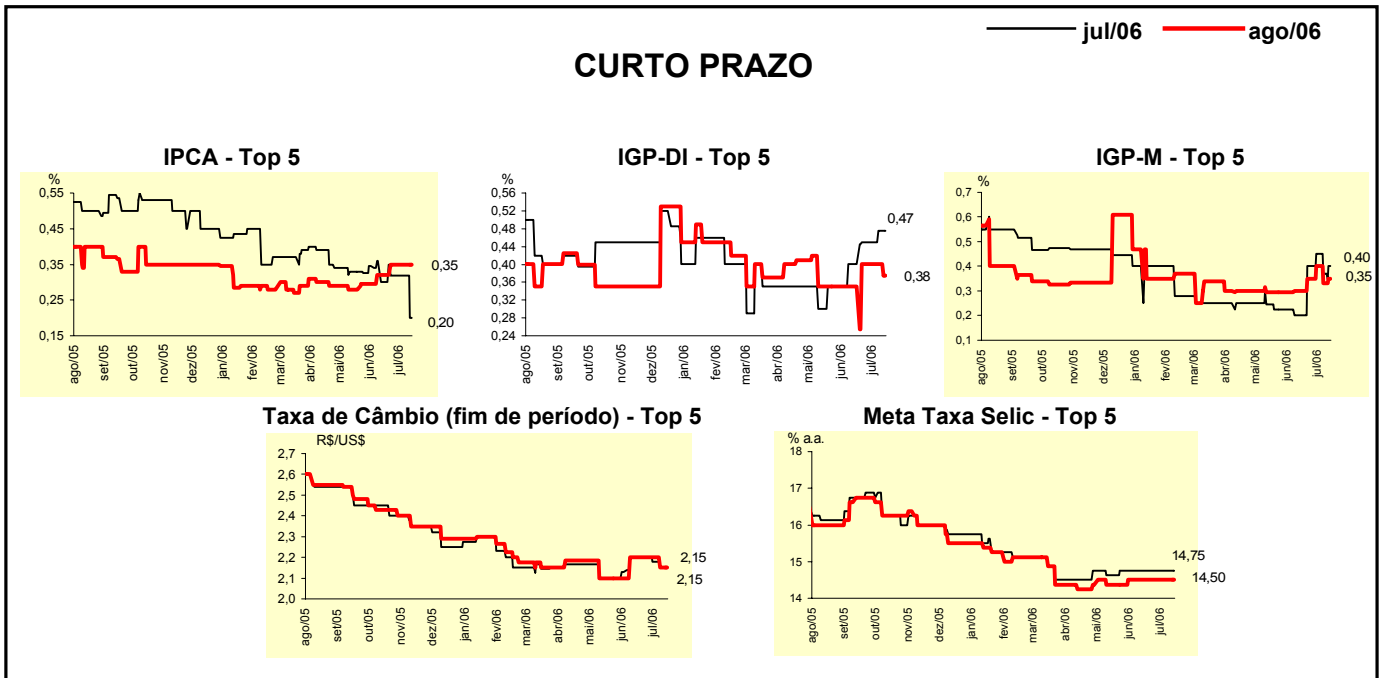
Mediana - Agregado	Expectativas de Mercado							
	2006				2007			
	Há 4 semanas	Há 1 semana	Hoje	Comportamento semanal*	Há 4 semanas	Há 1 semana	Hoje	Comportamento semanal*
IPCA (%)	4,17	3,81	3,77	▼ (7)	4,50	4,50	4,50	≡ (48)
IGP-DI (%)	3,28	3,61	3,63	▲ (6)	4,50	4,50	4,50	≡ (22)
IGP-M (%)	3,24	3,72	3,74	▲ (6)	4,50	4,50	4,50	≡ (34)
IPC-Fipe (%)	3,04	2,50	2,31	▼ (4)	4,30	4,30	4,28	▼ (1)
Taxa de câmbio - fim de período (R\$/US\$)	2,24	2,23	2,23	≡ (1)	2,35	2,35	2,35	≡ (8)
Taxa de câmbio - média do período (R\$/US\$)	2,20	2,20	2,20	≡ (4)	2,32	2,31	2,30	▼ (2)
Meta Taxa Selic - fim de período (% a.a.)	14,50	14,25	14,25	≡ (1)	13,00	13,00	13,00	≡ (17)
Meta Taxa Selic - média do período (% a.a.)	15,38	15,38	15,34	▼ (1)	13,55	13,70	13,70	≡ (2)
Dívida Líquida do Setor Público (% do PIB)	50,50	50,50	50,50	≡ (20)	49,15	49,20	49,20	≡ (2)
PIB (% de crescimento)	3,60	3,60	3,60	≡ (6)	3,70	3,70	3,70	≡ (14)
Produção Industrial (% de crescimento)	4,25	4,21	4,17	▼ (3)	4,50	4,50	4,50	≡ (15)
Conta Corrente (US\$ bilhões)	9,00	9,00	9,00	≡ (22)	4,00	4,00	4,05	▲ (1)
Balança Comercial (US\$ bilhões)	40,00	40,00	40,00	≡ (6)	35,32	35,64	35,64	≡ (1)
Invest. Estrangeiro Direto (US\$ bilhões)	15,50	15,00	15,40	▲ (1)	16,00	16,00	16,00	≡ (4)
Preços Administrados (%)	4,50	4,50	4,40	▼ (1)	4,50	4,50	4,50	≡ (9)

* comportamento dos indicadores desde o último Relatório de Mercado; os valores entre parênteses expressam o número de semanas em que vem ocorrendo o último comportamento (▲ aumento, ▼ diminuição ou = estabilidade)



Expectativas de Mercado								
Mediana - Top 5 - Curto Prazo	jul/06				ago/06			
	Há 4 semanas	Há 1 semana	Hoje	Comportamento semanal*	Há 4 semanas	Há 1 semana	Hoje	Comportamento semanal*
IPCA (%)	0,30	0,32	0,20	▼ (1)	0,32	0,35	0,35	= (3)
IGP-DI (%)	0,40	0,47	0,47	= (1)	0,35	0,40	0,38	▼ (1)
IGP-M (%)	0,20	0,37	0,40	▲ (1)	0,30	0,33	0,35	▲ (1)
Taxa de câmbio - fim de período (R\$/US\$)	2,20	2,15	2,15	= (1)	2,20	2,15	2,15	= (1)
Meta Taxa Selic (% a.a.)	14,75	14,75	14,75	= (7)	14,50	14,50	14,50	= (6)

* comportamento dos indicadores desde o último Relatório de Mercado; os valores entre parênteses expressam o número de semanas em que vem ocorrendo o último comportamento (▲ aumento, ▼ diminuição ou = estabilidade)

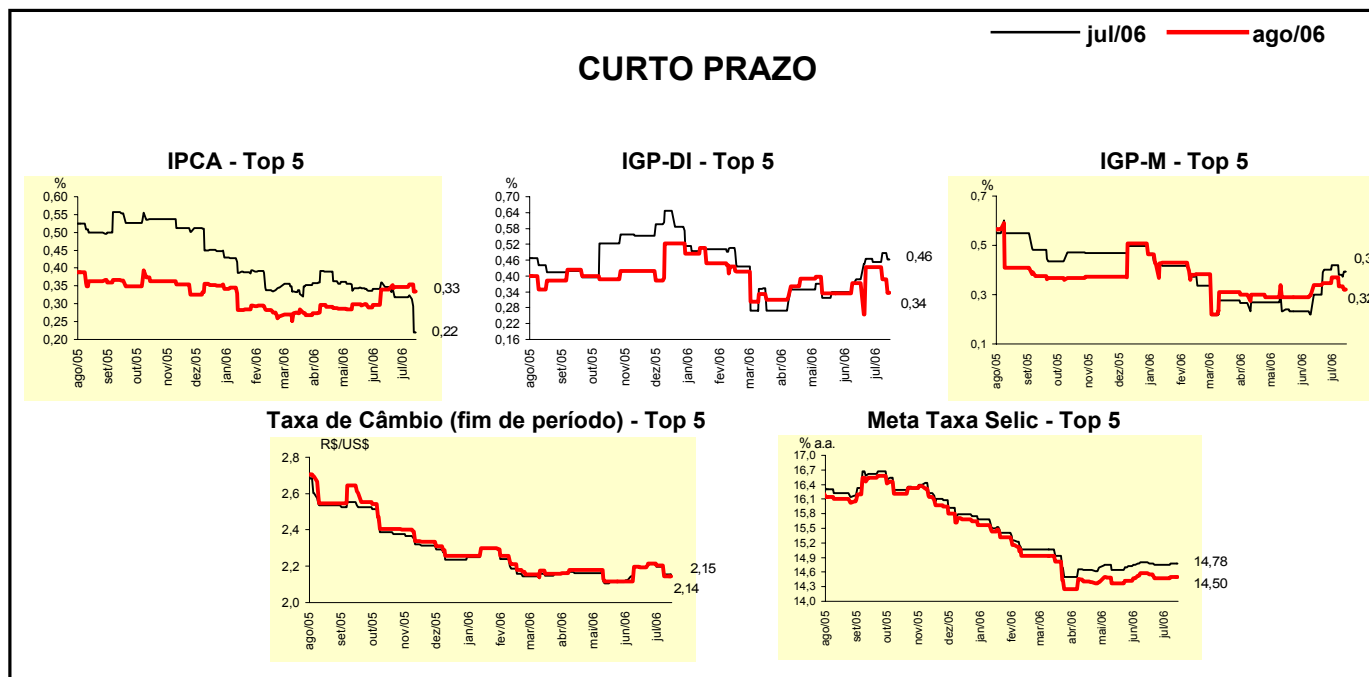


Expectativas de Mercado								
Mediana - Top 5	2006				2007			
	Há 4 semanas	Há 1 semana	Hoje	Comportamento semanal*	Há 4 semanas	Há 1 semana	Hoje	Comportamento semanal*
Curto Prazo								
IPCA (%)	4,11	3,79	3,73	▼ (2)	4,50	4,50	4,50	= (9)
IGP-DI (%)	3,36	3,63	3,50	▼ (1)	4,67	4,62	4,62	= (1)
IGP-M (%)	3,30	3,71	3,76	▲ (1)	4,50	4,53	4,53	= (1)
Taxa de câmbio - fim de período (R\$/US\$)	2,25	2,15	2,15	= (1)	2,35	2,25	2,25	= (1)
Meta Taxa Selic - fim de período (% a.a.)	14,25	14,50	14,50	= (1)	12,88	13,00	13,00	= (1)
Médio Prazo								
IPCA (%)	4,01	3,69	3,69	= (1)	4,50	4,50	4,50	= (26)
IGP-DI (%)	2,59	3,63	3,50	▼ (1)	3,75	4,21	4,30	▲ (2)
IGP-M (%)	2,73	3,76	3,77	▲ (5)	4,25	4,70	4,70	= (1)
Taxa de câmbio - fim de período (R\$/US\$)	2,24	2,25	2,25	= (1)	2,37	2,30	2,30	= (1)
Meta Taxa Selic - fim de período (% a.a.)	14,25	14,50	14,50	= (3)	13,13	13,50	13,50	= (1)

* comportamento dos indicadores desde o último Relatório de Mercado; os valores entre parênteses expressam o número de semanas em que vem ocorrendo o último comportamento (▲ aumento, ▼ diminuição ou = estabilidade)

Expectativas de Mercado								
Média - Top 5 - Curto Prazo	jul/06				ago/06			
	Há 4 semanas	Há 1 semana	Hoje	Comportamento semanal*	Há 4 semanas	Há 1 semana	Hoje	Comportamento semanal*
IPCA (%)	0,35	0,32	0,22	▼ (1)	0,34	0,35	0,33	▼ (1)
IGP-DI (%)	0,39	0,49	0,46	▼ (1)	0,37	0,39	0,34	▼ (2)
IGP-M (%)	0,30	0,38	0,39	▲ (1)	0,34	0,33	0,32	▼ (2)
Taxa de câmbio - fim de período (R\$/US\$)	2,19	2,15	2,15	= (1)	2,19	2,14	2,14	= (1)
Meta Taxa Selic (% a.a.)	14,78	14,78	14,78	= (1)	14,56	14,50	14,50	= (1)

* comportamento dos indicadores desde o último Relatório de Mercado; os valores entre parênteses expressam o número de semanas em que vem ocorrendo o último comportamento (▲ aumento, ▼ diminuição ou = estabilidade)



Expectativas de Mercado								
Média - Top 5	2006				2007			
	Há 4 semanas	Há 1 semana	Hoje	Comportamento semanal*	Há 4 semanas	Há 1 semana	Hoje	Comportamento semanal*
Curto Prazo								
IPCA (%)	4,11	3,82	3,73	▼ (2)	4,56	4,60	4,60	= (1)
IGP-DI (%)	3,37	3,63	3,59	▼ (3)	4,72	4,69	4,69	= (1)
IGP-M (%)	3,22	3,67	3,72	▲ (1)	4,83	4,64	4,64	= (1)
Taxa de câmbio - fim de período (R\$/US\$)	2,23	2,16	2,16	= (1)	2,37	2,30	2,31	▲ (1)
Meta Taxa Selic - fim de período (% a.a.)	14,25	14,31	14,31	= (1)	12,92	13,11	13,11	= (1)
Médio Prazo								
IPCA (%)	3,91	3,58	3,55	▼ (2)	4,60	4,48	4,48	= (1)
IGP-DI (%)	2,81	3,55	3,48	▼ (1)	3,75	4,37	4,45	▲ (2)
IGP-M (%)	2,78	3,61	3,68	▲ (5)	4,13	4,73	4,73	= (1)
Taxa de câmbio - fim de período (R\$/US\$)	2,22	2,21	2,21	= (1)	2,38	2,28	2,29	▲ (1)
Meta Taxa Selic - fim de período (% a.a.)	14,20	14,25	14,25	= (3)	12,94	13,05	13,05	= (1)

* comportamento dos indicadores desde o último Relatório de Mercado; os valores entre parênteses expressam o número de semanas em que vem ocorrendo o último comportamento (▲ aumento, ▼ diminuição ou = estabilidade)