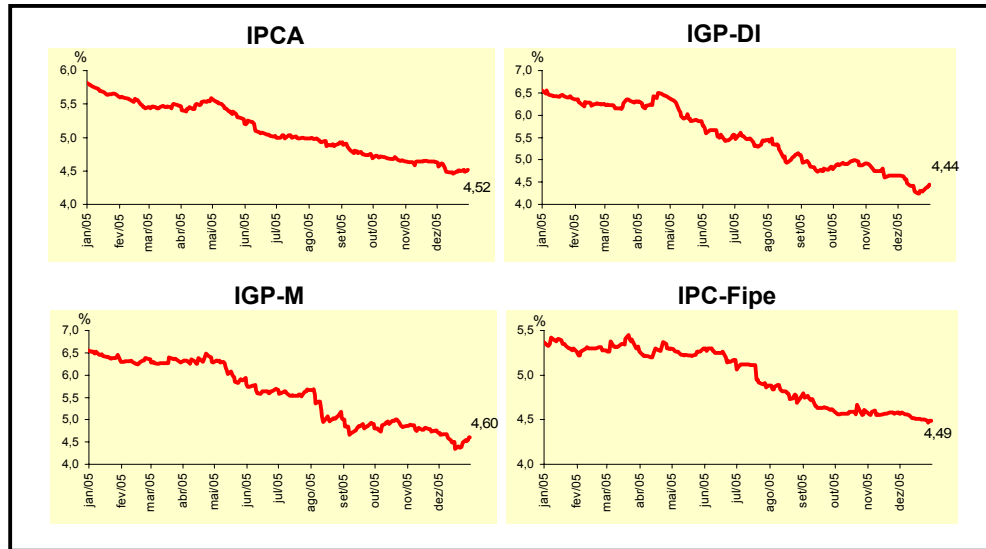


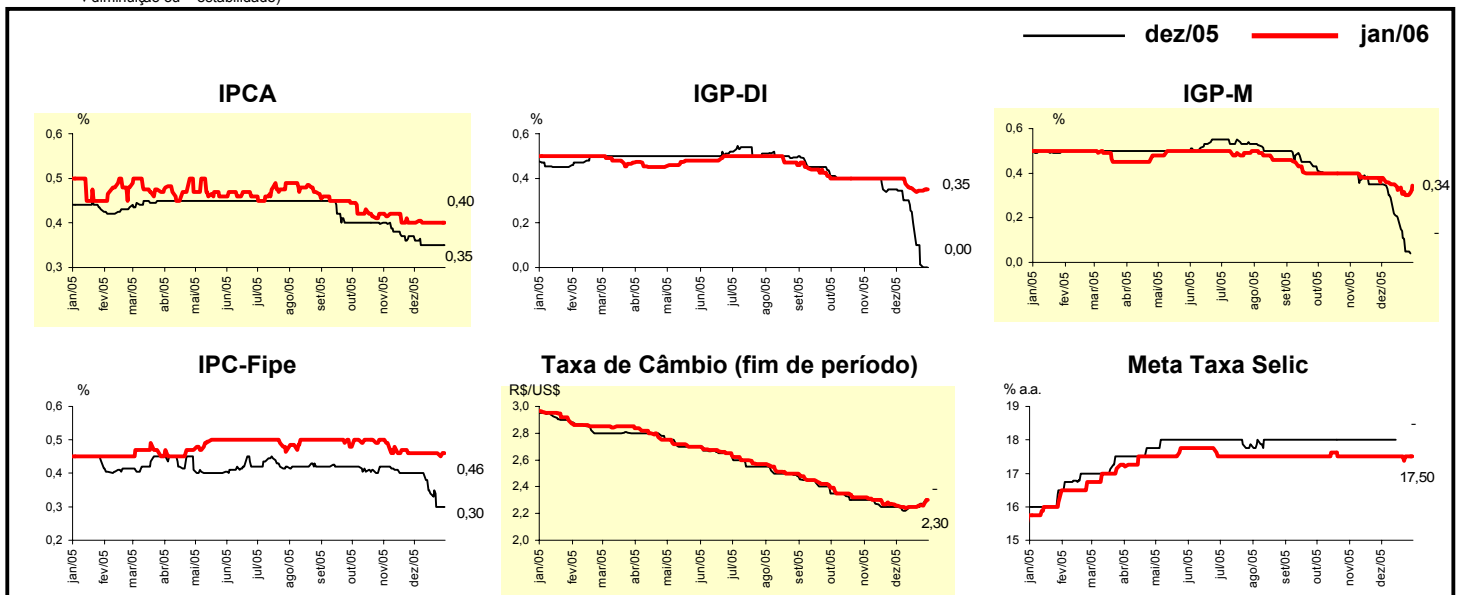
Expectativas de Mercado				
Inflação nos próximos 12 meses - Suavizada				
Mediana - Agregado	Há 4 semanas	Há 1 semana	Hoje	Comportamento semanal*
IPCA (%)	4,56	4,50	4,52	▲ (2)
IGP-DI (%)	4,64	4,28	4,44	▲ (1)
IGP-M (%)	4,66	4,49	4,60	▲ (2)
IPC-Fipe (%)	4,58	4,50	4,49	▼ (4)

* comportamento dos indicadores desde o último Relatório de Mercado; os valores entre parênteses expressam o número de semanas em que vem ocorrendo o último comportamento (▲ aumento, ▼ diminuição ou = estabilidade)



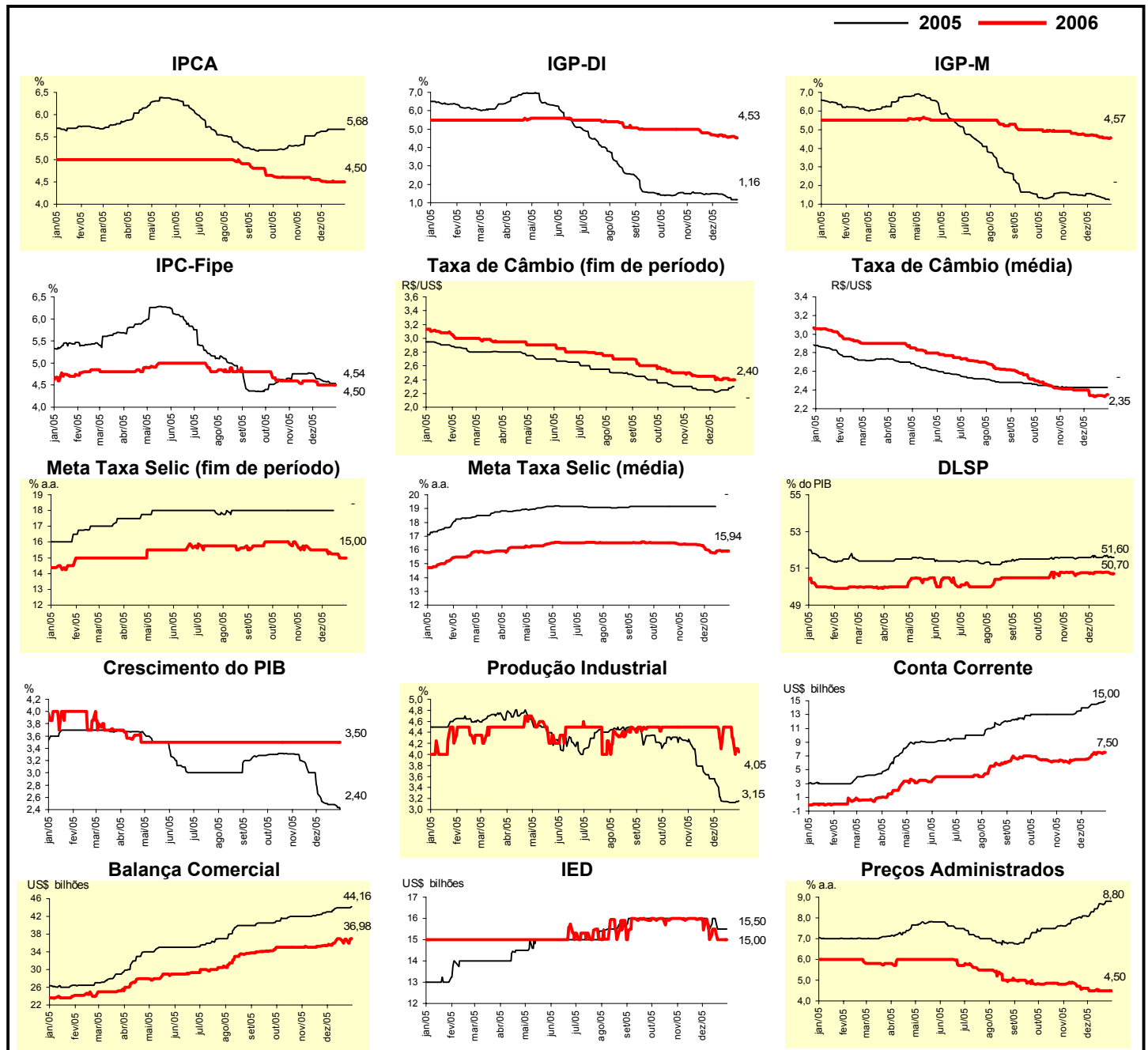
Mediana - Agregado	dez/05				jan/06			
	Há 4 semanas	Há 1 semana	Hoje	Comportamento semanal*	Há 4 semanas	Há 1 semana	Hoje	Comportamento semanal*
IPCA (%)	0,36	0,35	0,35	= (3)	0,40	0,40	0,40	= (6)
IGP-DI (%)	0,34	0,01	0,00	▼ (4)	0,40	0,34	0,35	▲ (1)
IGP-M (%)	0,35	0,05	-		0,38	0,30	0,34	▲ (1)
IPC-Fipe (%)	0,40	0,30	0,30	= (1)	0,46	0,46	0,46	= (5)
Taxa de câmbio - fim de período (R\$/US\$)	2,25	2,28	-		2,26	2,27	2,30	▲ (3)
Meta Taxa Selic (% a.a.)	18,00	-	-		17,50	17,50	17,50	= (10)

* comportamento dos indicadores desde o último Relatório de Mercado; os valores entre parênteses expressam o número de semanas em que vem ocorrendo o último comportamento (▲ aumento, ▼ diminuição ou = estabilidade)



Mediana - Agregado	Expectativas de Mercado							
	2005				2006			
	Há 4 semanas	Há 1 semana	Hoje	Comportamento semanal*	Há 4 semanas	Há 1 semana	Hoje	Comportamento semanal*
IPCA (%)	5,63	5,68	5,68	= (3)	4,51	4,50	4,50	= (3)
IGP-DI (%)	1,49	1,18	1,16	▼ (4)	4,70	4,60	4,53	▼ (1)
IGP-M (%)	1,56	1,26	-		4,70	4,55	4,57	▲ (1)
IPC-Fipe (%)	4,75	4,54	4,54	= (1)	4,60	4,50	4,50	= (3)
Taxa de câmbio - fim de período (R\$/US\$)	2,25	2,28	-		2,45	2,40	2,40	= (1)
Taxa de câmbio - média do período (R\$/US\$)	2,43	2,43	-		2,40	2,34	2,35	▲ (1)
Meta Taxa Selic - fim de período (% a.a.)	18,00	-	-		15,50	15,00	15,00	= (1)
Meta Taxa Selic - média do período (% a.a.)	19,15	-	-		16,04	15,92	15,94	▲ (1)
Dívida Líquida do Setor Público (% do PIB)	51,60	51,60	51,60	= (10)	50,75	50,80	50,70	▼ (1)
PIB (% de crescimento)	2,66	2,48	2,40	▼ (1)	3,50	3,50	3,50	= (35)
Produção Industrial (% de crescimento)	3,51	3,13	3,15	▲ (1)	4,50	4,30	4,05	▼ (2)
Conta Corrente (US\$ bilhões)	14,00	14,70	15,00	▲ (3)	6,50	7,50	7,50	= (2)
Balança Comercial (US\$ bilhões)	43,00	44,00	44,16	▲ (1)	35,66	36,90	36,98	▲ (1)
Invest. Estrangeiro Direto (US\$ bilhões)	16,00	15,50	15,50	= (1)	15,45	15,00	15,00	= (1)
Preços Administrados (%)	8,10	8,80	8,80	= (1)	4,50	4,50	4,50	= (4)

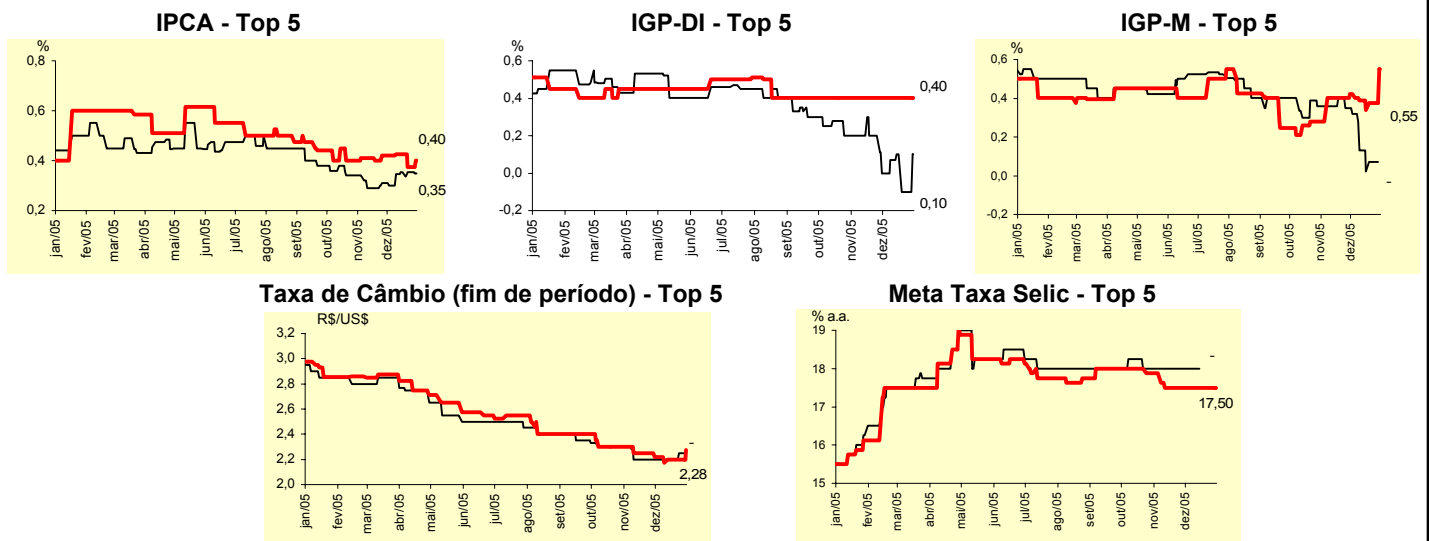
* comportamento dos indicadores desde o último Relatório de Mercado; os valores entre parênteses expressam o número de semanas em que vem ocorrendo o último comportamento. ▲ aumento, ▼ diminuição ou = estabilidade



Mediana - Top 5 - Curto Prazo	Expectativas de Mercado							
	dez/05				jan/06			
	Há 4 semanas	Há 1 semana	Hoje	Comportamento semanal*	Há 4 semanas	Há 1 semana	Hoje	Comportamento semanal*
IPCA (%)	0,30	0,35	0,35	= (2)	0,42	0,38	0,40	▲ (1)
IGP-DI (%)	0,00	-0,10	0,10	▲ (1)	0,40	0,40	0,40	= (19)
IGP-M (%)	0,32	0,07	-		0,42	0,38	0,55	▲ (2)
Taxa de câmbio - fim de período (R\$/US\$)	2,20	2,25	-		2,22	2,20	2,28	▲ (1)
Meta Taxa Selic (% a.a.)	18,00	-	-		17,50	17,50	17,50	= (7)

* comportamento dos indicadores desde o último Relatório de Mercado; os valores entre parênteses expressam o número de semanas em que vem ocorrendo o último comportamento. ▲ aumento, ▼ diminuição ou = estabilidade)

CURTO PRAZO



Mediana - Top 5	Expectativas de Mercado							
	2005				2006			
	Há 4 semanas	Há 1 semana	Hoje	Comportamento semanal*	Há 4 semanas	Há 1 semana	Hoje	Comportamento semanal*
Curto Prazo								
IPCA (%)	5,58	5,68	5,68	= (2)	4,50	4,50	4,50	= (2)
IGP-DI (%)	1,08	1,06	1,26	▲ (1)	4,75	4,75	4,50	▼ (1)
IGP-M (%)	1,53	1,28	-		4,00	4,78	4,39	▼ (1)
Taxa de câmbio - fim de período (R\$/US\$)	2,20	2,25	-		2,35	2,35	2,35	= (7)
Meta Taxa Selic - fim de período (% a.a.)	18,00	-	-		15,50	15,25	15,00	▼ (1)
Médio Prazo								
IPCA (%)	5,64	5,69	5,68	▼ (3)	4,52	4,70	4,70	= (1)
IGP-DI (%)	1,39	1,16	1,26	▲ (1)	4,10	4,44	4,44	= (2)
IGP-M (%)	1,56	1,31	-		5,20	4,30	4,33	▲ (1)
Taxa de câmbio - fim de período (R\$/US\$)	2,20	2,25	-		2,35	2,35	2,35	= (4)
Meta Taxa Selic - fim de período (% a.a.)	18,00	-	-		15,25	15,50	15,00	▼ (1)

* comportamento dos indicadores desde o último Relatório de Mercado; os valores entre parênteses expressam o número de semanas em que vem ocorrendo o último comportamento. ▲ aumento, ▼ diminuição ou = estabilidade)

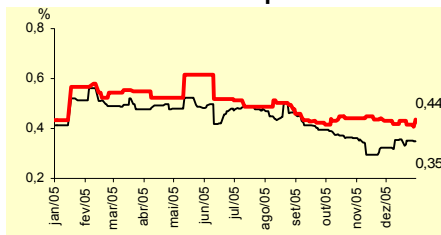
Média - Top 5 - Curto Prazo	Expectativas de Mercado							
	dez/05				jan/06			
	Há 4 semanas	Há 1 semana	Hoje	Comportamento semanal*	Há 4 semanas	Há 1 semana	Hoje	Comportamento semanal*
IPCA (%)	0,32	0,35	0,35	= (1)	0,43	0,42	0,44	▲ (1)
IGP-DI (%)	0,05	-0,01	0,06	▲ (1)	0,32	0,33	0,47	▲ (1)
IGP-M (%)	0,31	0,06	-		0,37	0,40	0,50	▲ (2)
Taxa de câmbio - fim de período (R\$/US\$)	2,21	2,25	-		2,22	2,21	2,24	▲ (1)
Meta Taxa Selic (% a.a.)	17,95	-	-		17,45	17,47	17,47	= (1)

* comportamento dos indicadores desde o último Relatório de Mercado; os valores entre parênteses expressam o número de semanas em que vem ocorrendo o último comportamento ▲ aumento, ▼ diminuição ou = estabilidade)

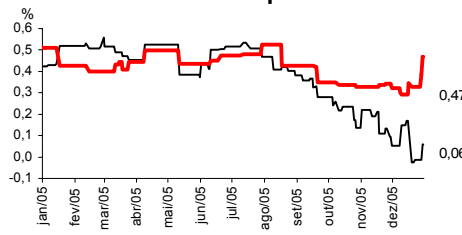
CURTO PRAZO

— dez/05 — jan/06

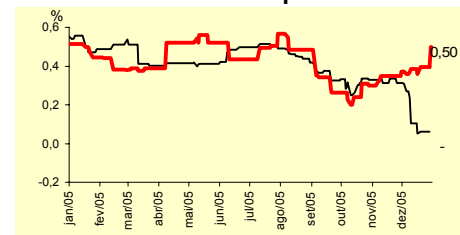
IPCA - Top 5



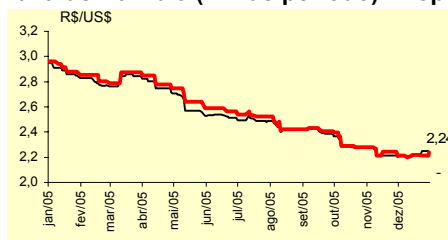
IGP-DI - Top 5



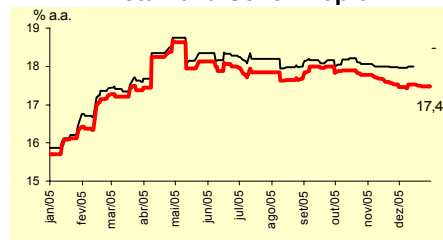
IGP-M - Top 5



Taxa de Câmbio (fim de período) - Top 5



Meta Taxa Selic - Top 5



Média - Top 5	Expectativas de Mercado							
	2005				2006			
	Há 4 semanas	Há 1 semana	Hoje	Comportamento semanal*	Há 4 semanas	Há 1 semana	Hoje	Comportamento semanal*
Curto Prazo								
IPCA (%)	5,61	5,68	5,68	= (1)	4,50	4,39	4,55	▲ (1)
IGP-DI (%)	1,06	1,15	1,22	▲ (1)	4,63	4,65	4,69	▲ (1)
IGP-M (%)	1,52	1,27	-		4,30	4,65	4,57	▼ (1)
Taxa de câmbio - fim de período (R\$/US\$)	2,21	2,25	-		2,34	2,29	2,29	= (2)
Meta Taxa Selic - fim de período (% a.a.)	17,95	-	-		15,43	15,21	15,07	▼ (8)
Médio Prazo								
IPCA (%)	5,60	5,68	5,67	▼ (3)	4,50	4,66	4,64	▼ (3)
IGP-DI (%)	1,21	1,20	1,27	▲ (1)	4,48	4,48	4,62	▲ (1)
IGP-M (%)	1,52	1,32	-		4,73	4,41	4,58	▲ (1)
Taxa de câmbio - fim de período (R\$/US\$)	2,20	2,25	-		2,34	2,32	2,32	= (3)
Meta Taxa Selic - fim de período (% a.a.)	17,92	-	-		15,33	15,95	15,65	▼ (1)

* comportamento dos indicadores desde o último Relatório de Mercado; os valores entre parênteses expressam o número de semanas em que vem ocorrendo o último comportamento ▲ aumento, ▼ diminuição ou = estabilidade)