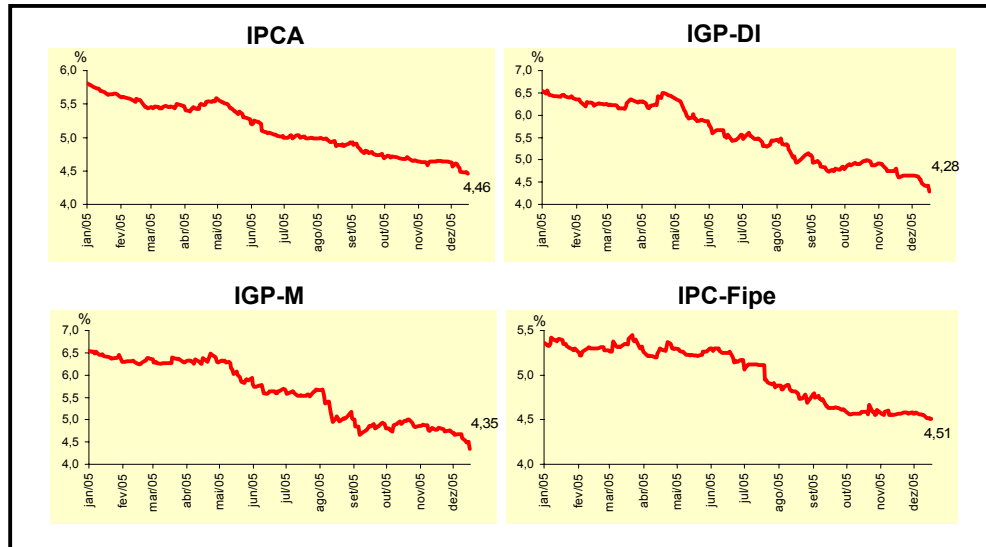


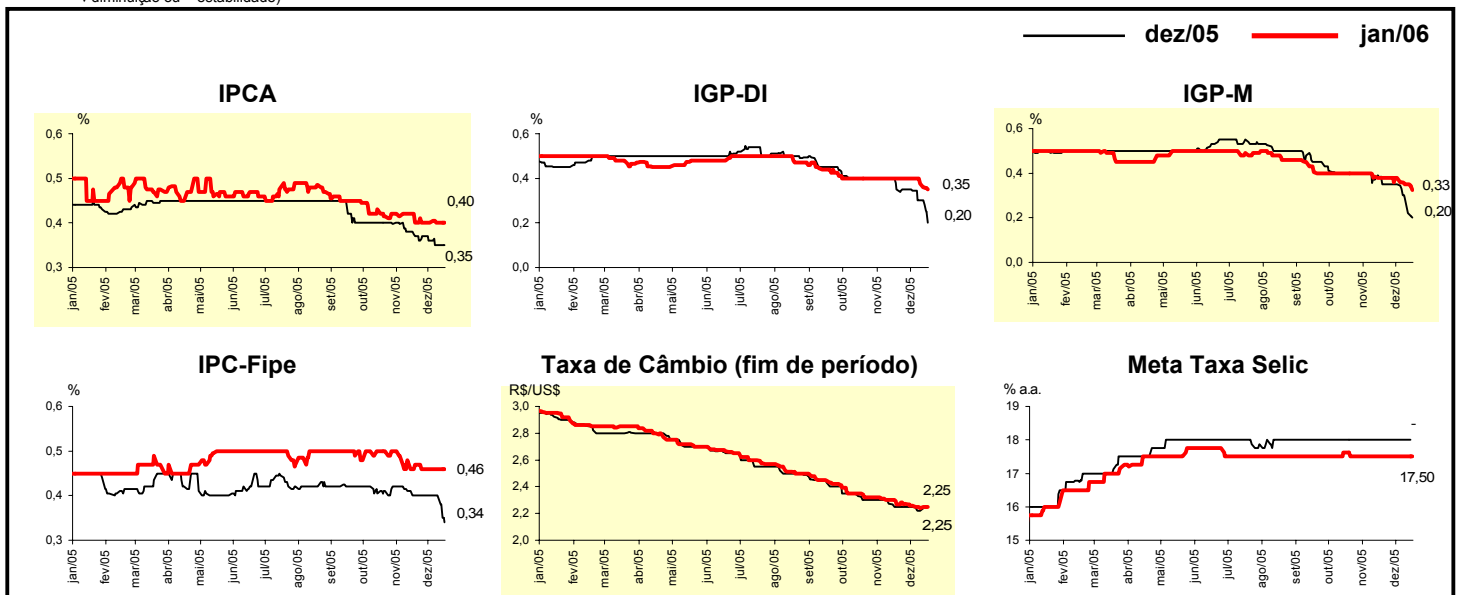
Expectativas de Mercado				
Inflação nos próximos 12 meses - Suavizada				
Mediana - Agregado	Há 4 semanas	Há 1 semana	Hoje	Comportamento semanal*
IPCA (%)	4,65	4,49	4,46	▼ (4)
IGP-DI (%)	4,60	4,48	4,28	▼ (2)
IGP-M (%)	4,82	4,59	4,35	▼ (4)
IPC-Fipe (%)	4,57	4,55	4,51	▼ (2)

\* comportamento dos indicadores desde o último Relatório de Mercado; os valores entre parênteses expressam o número de semanas em que vem ocorrendo o último comportamento (▲ aumento, ▼ diminuição ou = estabilidade)



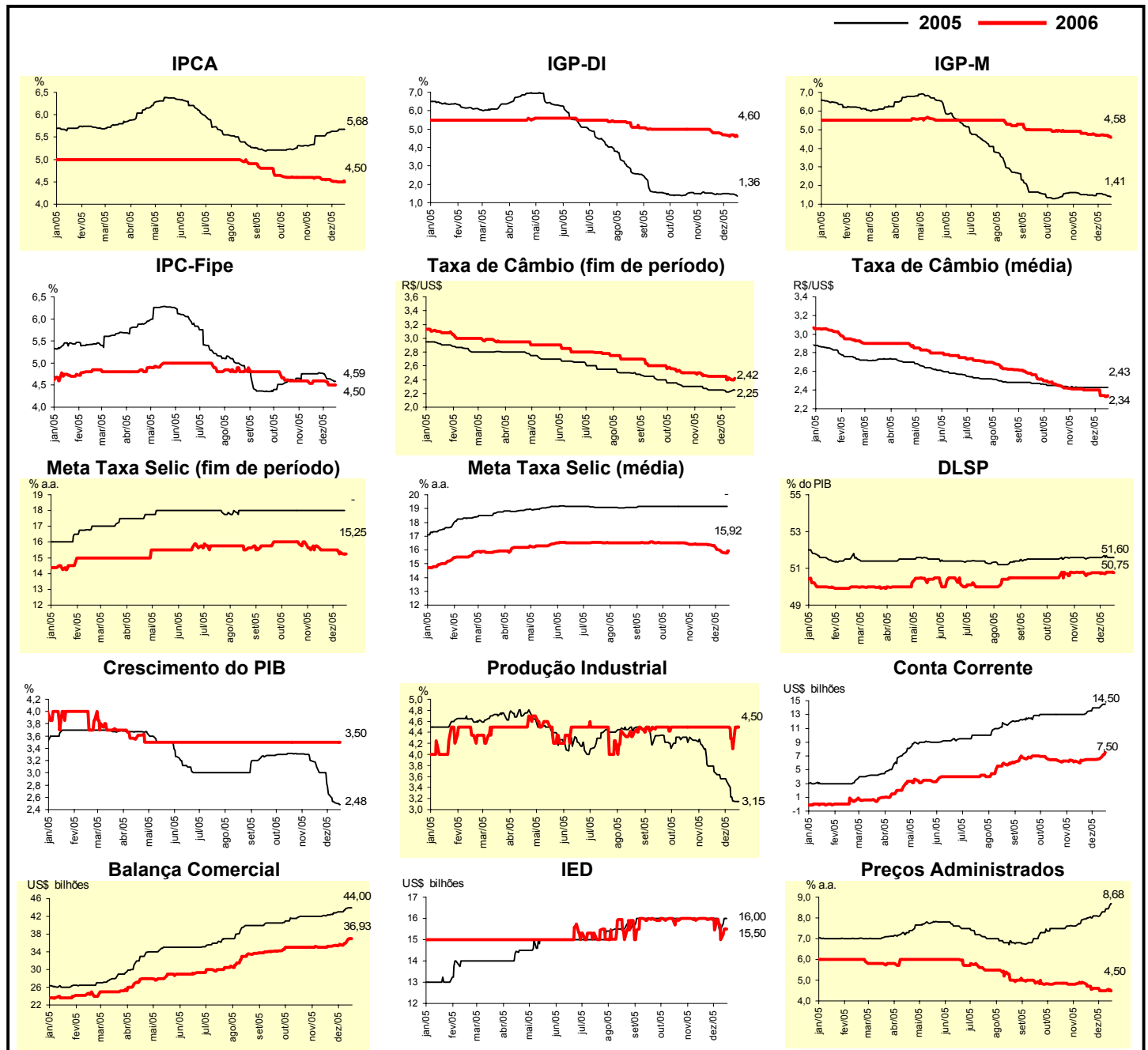
Mediana - Agregado	dez/05				jan/06			
	Há 4 semanas	Há 1 semana	Hoje	Comportamento semanal*	Há 4 semanas	Há 1 semana	Hoje	Comportamento semanal*
	IPCA (%)	0,37	0,35	0,35	= (1)	0,40	0,40	0,40
IGP-DI (%)	0,35	0,30	0,20	▼ (2)	0,40	0,38	0,35	▼ (2)
IGP-M (%)	0,35	0,29	0,20	▼ (2)	0,38	0,35	0,33	▼ (2)
IPC-Fipe (%)	0,40	0,40	0,34	▼ (1)	0,47	0,46	0,46	= (3)
Taxa de câmbio - fim de período (R\$/US\$)	2,25	2,22	2,25	▲ (1)	2,27	2,24	2,25	▲ (1)
Meta Taxa Selic (% a.a.)	18,00	18,00	-		17,50	17,50	17,50	= (8)

\* comportamento dos indicadores desde o último Relatório de Mercado; os valores entre parênteses expressam o número de semanas em que vem ocorrendo o último comportamento (▲ aumento, ▼ diminuição ou = estabilidade)



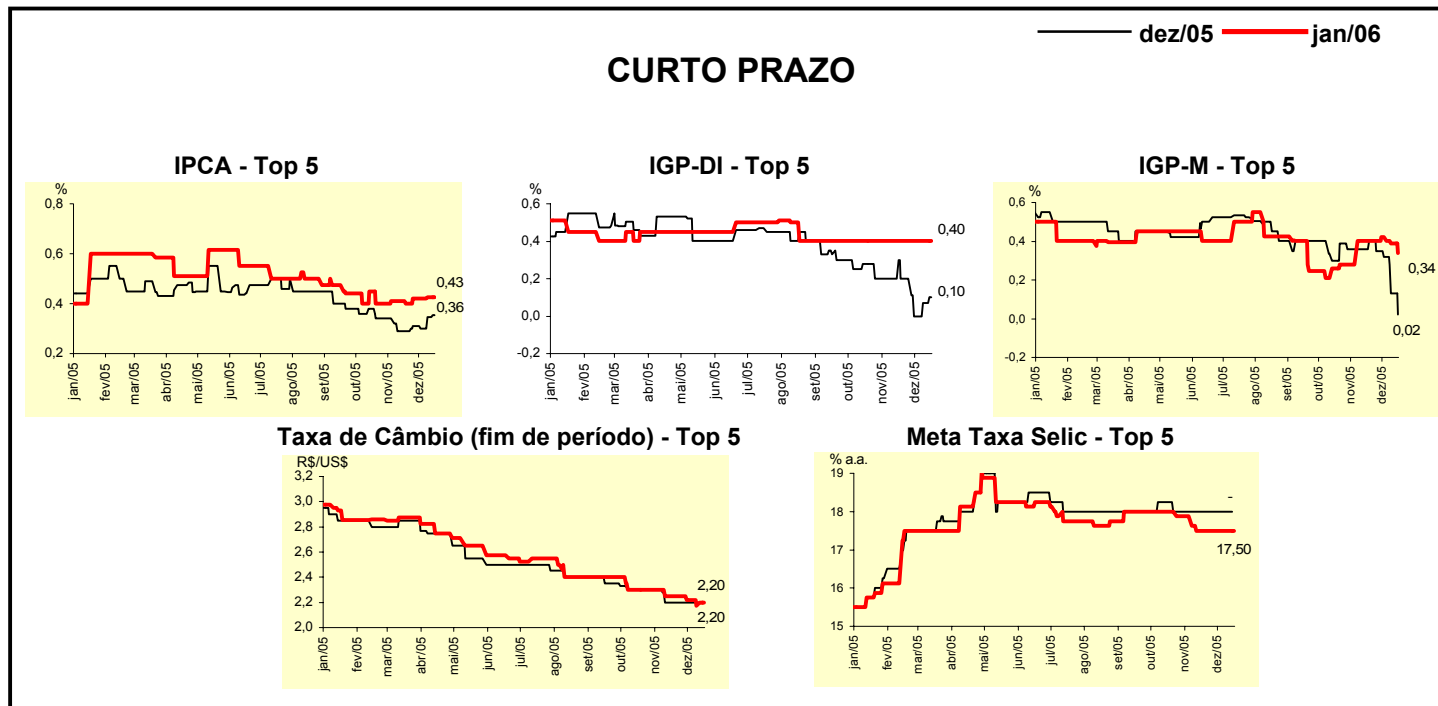
Mediana - Agregado	Expectativas de Mercado							
	2005				2006			
	Há 4 semanas	Há 1 semana	Hoje	Comportamento semanal*	Há 4 semanas	Há 1 semana	Hoje	Comportamento semanal*
IPCA (%)	5,53	5,68	5,68	= (1)	4,55	4,50	4,50	= (1)
IGP-DI (%)	1,49	1,47	1,36	▼ (2)	4,80	4,70	4,60	▼ (1)
IGP-M (%)	1,49	1,50	1,41	▼ (2)	4,76	4,70	4,58	▼ (1)
IPC-Fipe (%)	4,76	4,64	4,59	▼ (3)	4,60	4,50	4,50	= (1)
Taxa de câmbio - fim de período (R\$/US\$)	2,25	2,22	2,25	▲ (1)	2,45	2,43	2,42	▼ (2)
Taxa de câmbio - média do período (R\$/US\$)	2,43	2,43	2,43	= (6)	2,40	2,34	2,34	= (1)
Meta Taxa Selic - fim de período (% a.a.)	18,00	18,00	-		15,50	15,38	15,25	▼ (2)
Meta Taxa Selic - média do período (% a.a.)	19,15	19,15	-		16,39	15,82	15,92	▲ (1)
Dívida Líquida do Setor Público (% do PIB)	51,60	51,60	51,60	= (8)	50,70	50,80	50,75	▼ (1)
PIB (% de crescimento)	3,09	2,52	2,48	▼ (7)	3,50	3,50	3,50	= (33)
Produção Industrial (% de crescimento)	3,69	3,15	3,15	= (1)	4,50	4,10	4,50	▲ (1)
Conta Corrente (US\$ bilhões)	13,00	14,00	14,50	▲ (1)	6,30	6,57	7,50	▲ (2)
Balança Comercial (US\$ bilhões)	42,40	43,73	44,00	▲ (6)	35,20	36,00	36,93	▲ (5)
Invest. Estrangeiro Direto (US\$ bilhões)	16,00	15,50	16,00	▲ (1)	16,00	15,00	15,50	▲ (1)
Preços Administrados (%)	8,00	8,45	8,68	▲ (2)	4,70	4,50	4,50	= (2)

\* comportamento dos indicadores desde o último Relatório de Mercado; os valores entre parênteses expressam o número de semanas em que vem ocorrendo o último comportamento. ▲ aumento, ▼ diminuição ou = estabilidade



Mediana - Top 5 - Curto Prazo	Expectativas de Mercado							
	dez/05				jan/06			
	Há 4 semanas	Há 1 semana	Hoje	Comportamento semanal*	Há 4 semanas	Há 1 semana	Hoje	Comportamento semanal*
IPCA (%)	0,29	0,35	0,36	▲ (2)	0,40	0,43	0,43	▬ (1)
IGP-DI (%)	0,20	0,07	0,10	▲ (2)	0,40	0,40	0,40	▬ (17)
IGP-M (%)	0,40	0,13	0,02	▼ (4)	0,40	0,39	0,34	▼ (2)
Taxa de câmbio - fim de período (R\$/US\$)	2,20	2,20	2,20	▬ (5)	2,25	2,18	2,20	▲ (1)
Meta Taxa Selic (% a.a.)	18,00	18,00	-		17,50	17,50	17,50	▬ (5)

\* comportamento dos indicadores desde o último Relatório de Mercado; os valores entre parênteses expressam o número de semanas em que vem ocorrendo o último comportamento. ▲ aumento, ▼ diminuição ou = estabilidade)



Mediana - Top 5	Expectativas de Mercado							
	2005				2006			
	Há 4 semanas	Há 1 semana	Hoje	Comportamento semanal*	Há 4 semanas	Há 1 semana	Hoje	Comportamento semanal*
<b>Curto Prazo</b>								
IPCA (%)	5,44	5,67	5,68	▲ (7)	4,50	4,53	4,50	▼ (1)
IGP-DI (%)	1,09	1,23	1,26	▲ (2)	4,74	4,75	4,75	▬ (3)
IGP-M (%)	1,48	1,34	1,23	▼ (2)	4,00	4,78	4,78	▬ (1)
Taxa de câmbio - fim de período (R\$/US\$)	2,20	2,20	2,20	▬ (5)	2,35	2,35	2,35	▬ (5)
Meta Taxa Selic - fim de período (% a.a.)	18,00	18,00	-		15,50	15,25	15,25	▬ (1)
<b>Médio Prazo</b>								
IPCA (%)	5,46	5,73	5,70	▼ (1)	4,53	4,93	4,93	▬ (1)
IGP-DI (%)	1,39	1,39	1,22	▼ (1)	4,10	4,60	4,44	▼ (1)
IGP-M (%)	1,72	1,31	1,31	▬ (1)	5,20	4,30	4,30	▬ (1)
Taxa de câmbio - fim de período (R\$/US\$)	2,20	2,18	2,18	▬ (1)	2,40	2,35	2,35	▬ (2)
Meta Taxa Selic - fim de período (% a.a.)	18,00	18,00	-		15,50	15,75	15,50	▼ (1)

\* comportamento dos indicadores desde o último Relatório de Mercado; os valores entre parênteses expressam o número de semanas em que vem ocorrendo o último comportamento. ▲ aumento, ▼ diminuição ou = estabilidade)

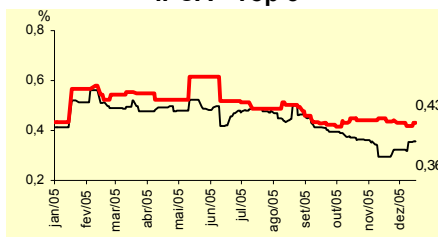
Média - Top 5 - Curto Prazo	Expectativas de Mercado							
	dez/05				jan/06			
	Há 4 semanas	Há 1 semana	Hoje	Comportamento semanal*	Há 4 semanas	Há 1 semana	Hoje	Comportamento semanal*
IPCA (%)	0,29	0,35	0,36	▲ (2)	0,44	0,42	0,43	▲ (1)
IGP-DI (%)	0,11	0,15	0,14	▼ (1)	0,34	0,29	0,35	▲ (1)
IGP-M (%)	0,34	0,10	0,05	▼ (2)	0,35	0,39	0,36	▼ (1)
Taxa de câmbio - fim de período (R\$/US\$)	2,21	2,21	2,22	▲ (1)	2,24	2,20	2,22	▲ (1)
Meta Taxa Selic (% a.a.)	18,00	18,00	-		17,59	17,53	17,53	= (1)

\* comportamento dos indicadores desde o último Relatório de Mercado; os valores entre parênteses expressam o número de semanas em que vem ocorrendo o último comportamento ▲ aumento, ▼ diminuição ou = estabilidade)

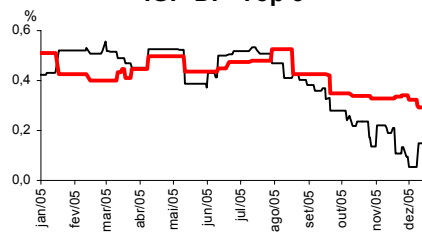
**CURTO PRAZO**

— dez/05 — jan/06

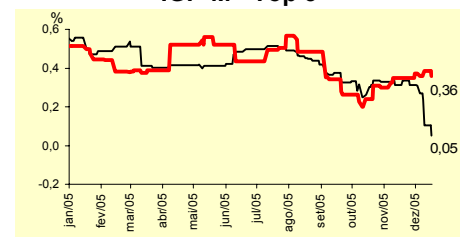
**IPCA - Top 5**



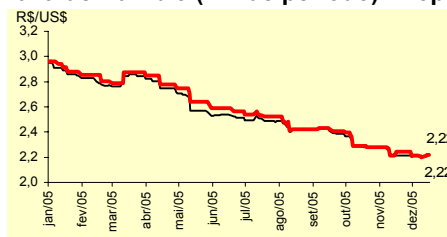
**IGP-DI - Top 5**



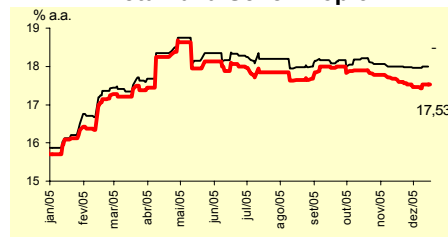
**IGP-M - Top 5**



**Taxa de Câmbio (fim de período) - Top 5**



**Meta Taxa Selic - Top 5**



Média - Top 5	Expectativas de Mercado							
	2005				2006			
	Há 4 semanas	Há 1 semana	Hoje	Comportamento semanal*	Há 4 semanas	Há 1 semana	Hoje	Comportamento semanal*
<b>Curto Prazo</b>								
IPCA (%)	5,43	5,68	5,69	▲ (6)	4,53	4,43	4,39	▼ (2)
IGP-DI (%)	1,08	1,31	1,30	▼ (1)	4,62	4,65	4,65	= (1)
IGP-M (%)	1,47	1,32	1,26	▼ (2)	4,30	4,65	4,65	= (1)
Taxa de câmbio - fim de período (R\$/US\$)	2,21	2,21	2,22	▲ (1)	2,35	2,27	2,29	▲ (1)
Meta Taxa Selic - fim de período (% a.a.)	18,00	18,00	-		15,58	15,32	15,25	▼ (6)
<b>Médio Prazo</b>								
IPCA (%)	5,46	5,74	5,72	▼ (1)	4,57	4,85	4,77	▼ (1)
IGP-DI (%)	1,26	1,36	1,25	▼ (1)	4,48	4,53	4,48	▼ (1)
IGP-M (%)	1,52	1,33	1,32	▼ (2)	4,73	4,41	4,41	= (1)
Taxa de câmbio - fim de período (R\$/US\$)	2,20	2,18	2,20	▲ (1)	2,36	2,32	2,32	= (1)
Meta Taxa Selic - fim de período (% a.a.)	17,96	18,00	-		15,58	16,06	15,95	▼ (1)

\* comportamento dos indicadores desde o último Relatório de Mercado; os valores entre parênteses expressam o número de semanas em que vem ocorrendo o último comportamento ▲ aumento, ▼ diminuição ou = estabilidade)