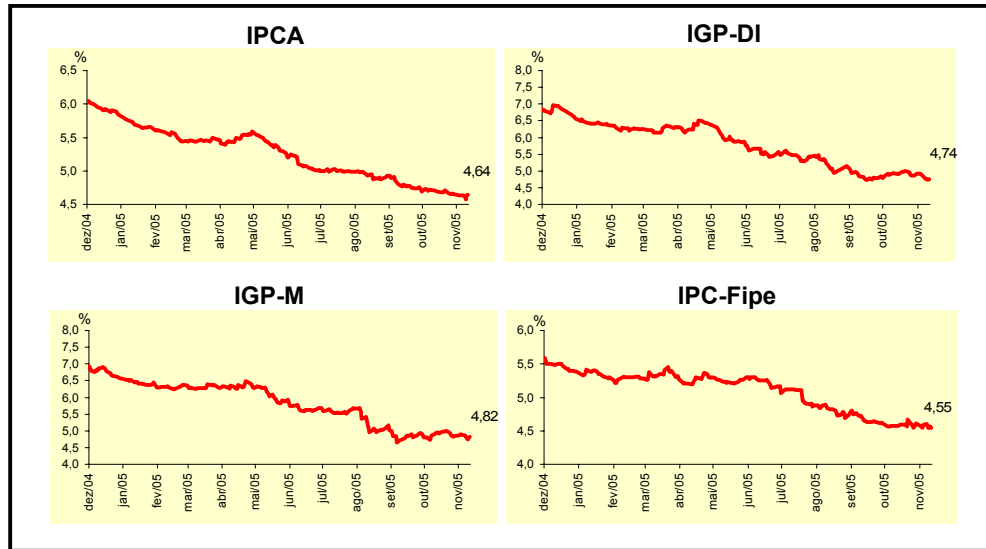


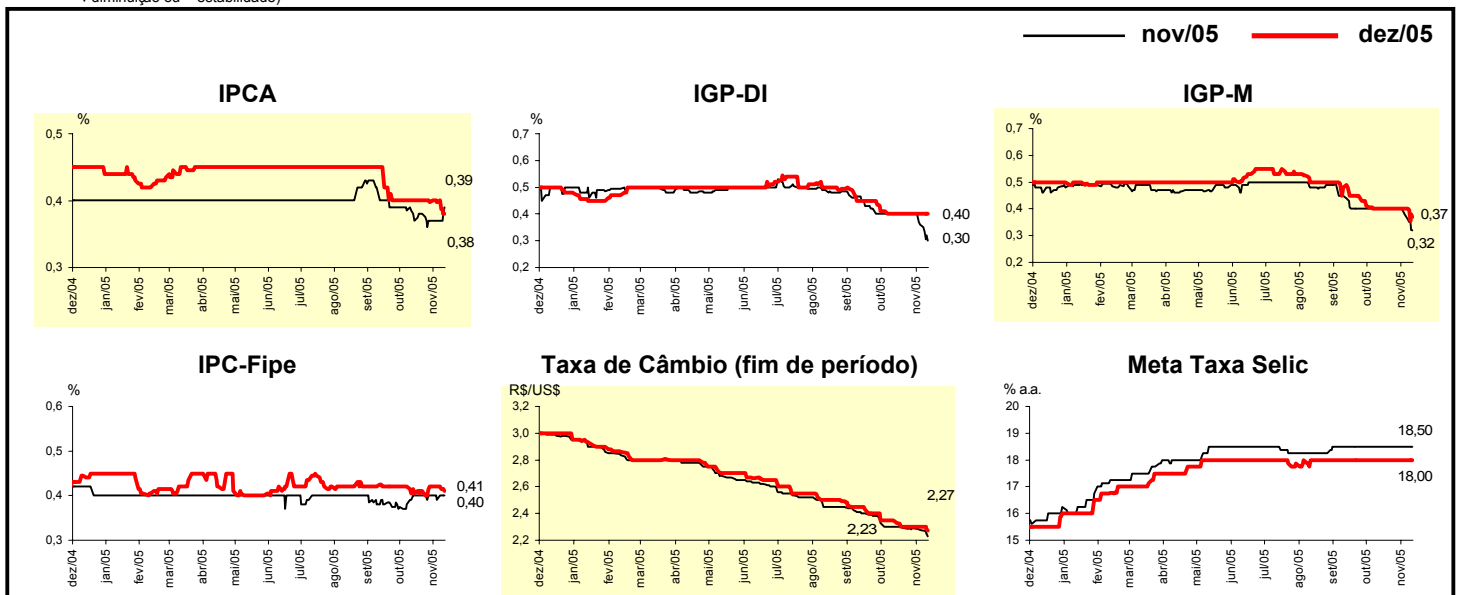
Expectativas de Mercado				
Inflação nos próximos 12 meses - Suavizada				
Mediana - Agregado	Há 4 semanas	Há 1 semana	Hoje	Comportamento semanal*
IPCA (%)	4,69	4,63	4,64	▲ (1)
IGP-DI (%)	4,90	4,88	4,74	▼ (1)
IGP-M (%)	4,91	4,88	4,82	▼ (1)
IPC-Fipe (%)	4,59	4,59	4,55	▼ (3)

* comportamento dos indicadores desde o último Relatório de Mercado; os valores entre parênteses expressam o número de semanas em que vem ocorrendo o último comportamento (▲ aumento, ▼ diminuição ou = estabilidade)



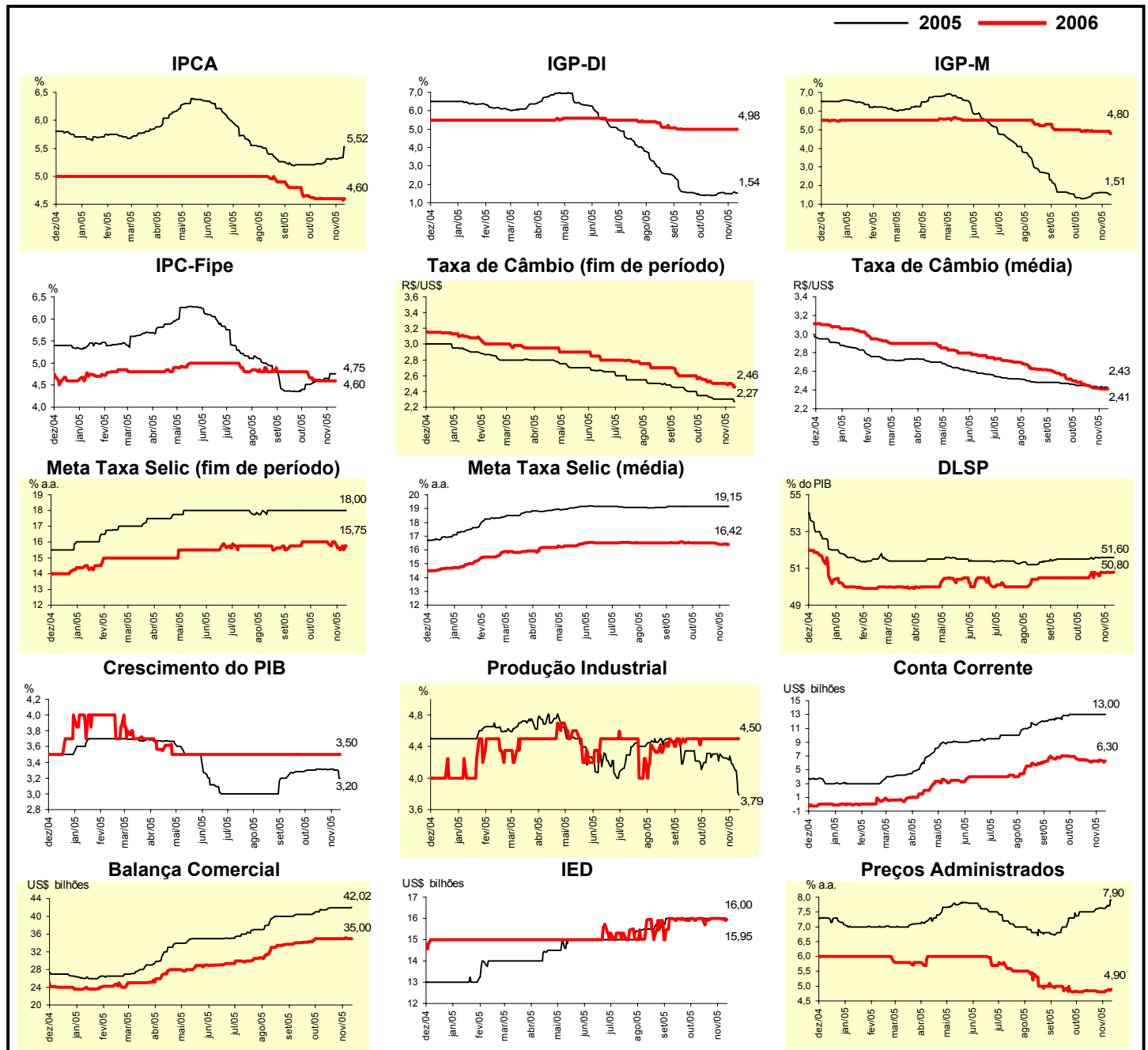
Mediana - Agregado	nov/05				dez/05			
	Há 4 semanas	Há 1 semana	Hoje	Comportamento semanal*	Há 4 semanas	Há 1 semana	Hoje	Comportamento semanal*
	IPCA (%)	0,37	0,37	0,39	▲ (1)	0,40	0,40	0,38
IGP-DI (%)	0,40	0,36	0,30	▼ (2)	0,40	0,40	0,40	= (5)
IGP-M (%)	0,40	0,38	0,32	▼ (2)	0,40	0,40	0,37	▼ (1)
IPC-Fipe (%)	0,40	0,39	0,40	▲ (1)	0,41	0,42	0,41	▼ (1)
Taxa de câmbio - fim de período (R\$/US\$)	2,30	2,28	2,23	▼ (2)	2,33	2,30	2,27	▼ (1)
Meta Taxa Selic (% a.a.)	18,50	18,50	18,50	= (10)	18,00	18,00	18,00	= (14)

* comportamento dos indicadores desde o último Relatório de Mercado; os valores entre parênteses expressam o número de semanas em que vem ocorrendo o último comportamento (▲ aumento, ▼ diminuição ou = estabilidade)



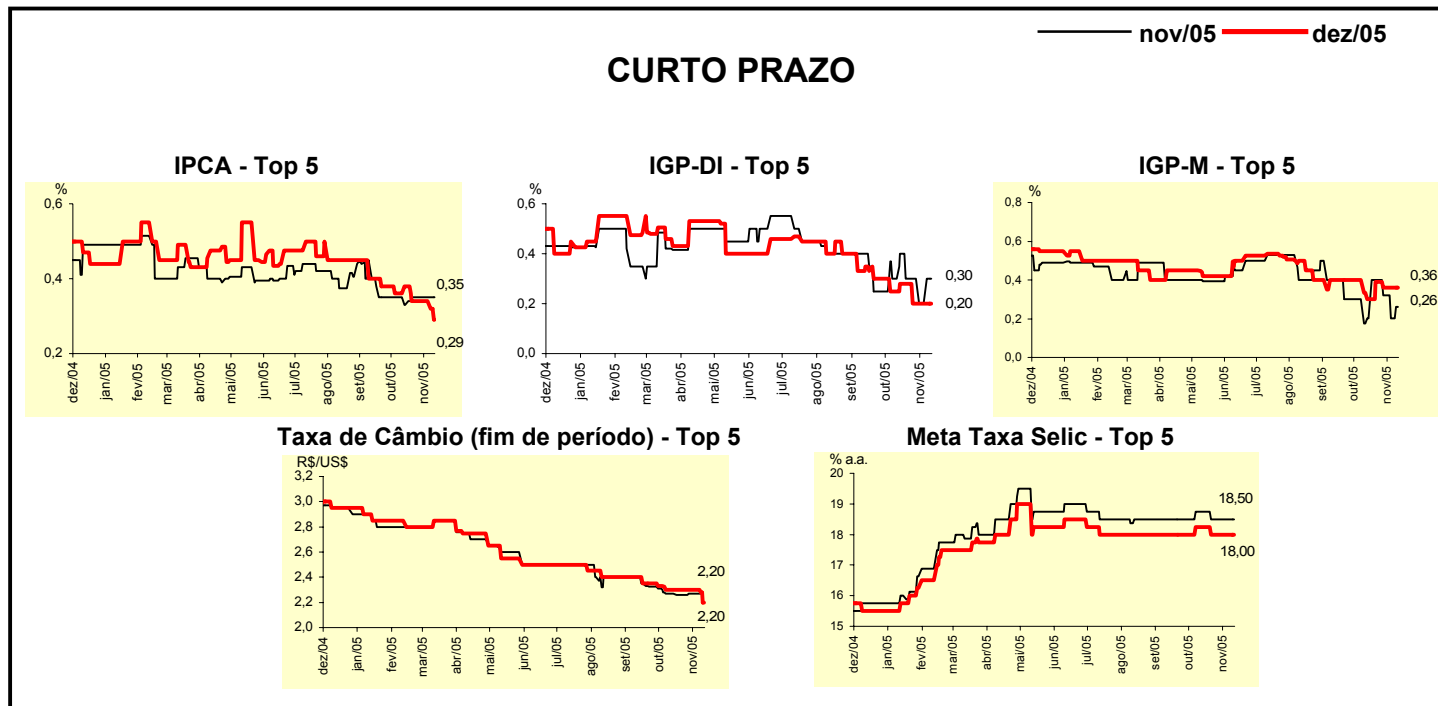
Mediana - Agregado	Expectativas de Mercado							
	2005				2006			
	Há 4 semanas	Há 1 semana	Hoje	Comportamento semanal*	Há 4 semanas	Há 1 semana	Hoje	Comportamento semanal*
IPCA (%)	5,22	5,33	5,52	▲ (2)	4,60	4,60	4,60	= (5)
IGP-DI (%)	1,39	1,48	1,54	▲ (1)	5,00	5,00	4,98	▼ (1)
IGP-M (%)	1,36	1,62	1,51	▼ (1)	4,96	4,90	4,80	▼ (1)
IPC-Fipe (%)	4,55	4,75	4,75	= (1)	4,61	4,60	4,60	= (3)
Taxa de câmbio - fim de período (R\$/US\$)	2,33	2,30	2,27	▼ (1)	2,54	2,50	2,46	▼ (1)
Taxa de câmbio - média do período (R\$/US\$)	2,45	2,43	2,43	= (1)	2,47	2,41	2,41	= (1)
Meta Taxa Selic - fim de período (% a.a.)	18,00	18,00	18,00	= (14)	16,00	15,50	15,75	▲ (1)
Meta Taxa Selic - média do período (% a.a.)	19,15	19,15	19,15	= (9)	16,50	16,42	16,42	= (1)
Dívida Líquida do Setor Público (% do PIB)	51,50	51,60	51,60	= (3)	50,50	50,80	50,80	= (2)
PIB (% de crescimento)	3,31	3,30	3,20	▼ (2)	3,50	3,50	3,50	= (28)
Produção Industrial (% de crescimento)	4,31	4,17	3,79	▼ (3)	4,50	4,50	4,50	= (11)
Conta Corrente (US\$ bilhões)	13,00	13,00	13,00	= (6)	6,45	6,40	6,30	▼ (1)
Balança Comercial (US\$ bilhões)	41,72	42,00	42,02	▲ (1)	34,98	35,20	35,00	▼ (1)
Invest. Estrangeiro Direto (US\$ bilhões)	16,00	16,00	16,00	= (10)	16,00	16,00	15,95	▼ (1)
Preços Administrados (%)	7,50	7,63	7,90	▲ (1)	4,85	4,84	4,90	▲ (2)

* comportamento dos indicadores desde o último Relatório de Mercado; os valores entre parênteses expressam o número de semanas em que vem ocorrendo o último comportamento. ▲ aumento, ▼ diminuição ou = estabilidade



Mediana - Top 5 - Curto Prazo	Expectativas de Mercado							
	nov/05				dez/05			
	Há 4 semanas	Há 1 semana	Hoje	Comportamento semanal*	Há 4 semanas	Há 1 semana	Hoje	Comportamento semanal*
IPCA (%)	0,33	0,35	0,35	= (3)	0,38	0,34	0,29	▼ (1)
IGP-DI (%)	0,40	0,20	0,30	▲ (1)	0,28	0,20	0,20	= (2)
IGP-M (%)	0,20	0,20	0,26	▲ (1)	0,30	0,36	0,36	= (2)
Taxa de câmbio - fim de período (R\$/US\$)	2,27	2,27	2,20	▼ (1)	2,30	2,30	2,20	▼ (1)
Meta Taxa Selic (% a.a.)	18,75	18,50	18,50	= (3)	18,25	18,00	18,00	= (3)

* comportamento dos indicadores desde o último Relatório de Mercado; os valores entre parênteses expressam o número de semanas em que vem ocorrendo o último comportamento. ▲ aumento, ▼ diminuição ou = estabilidade)



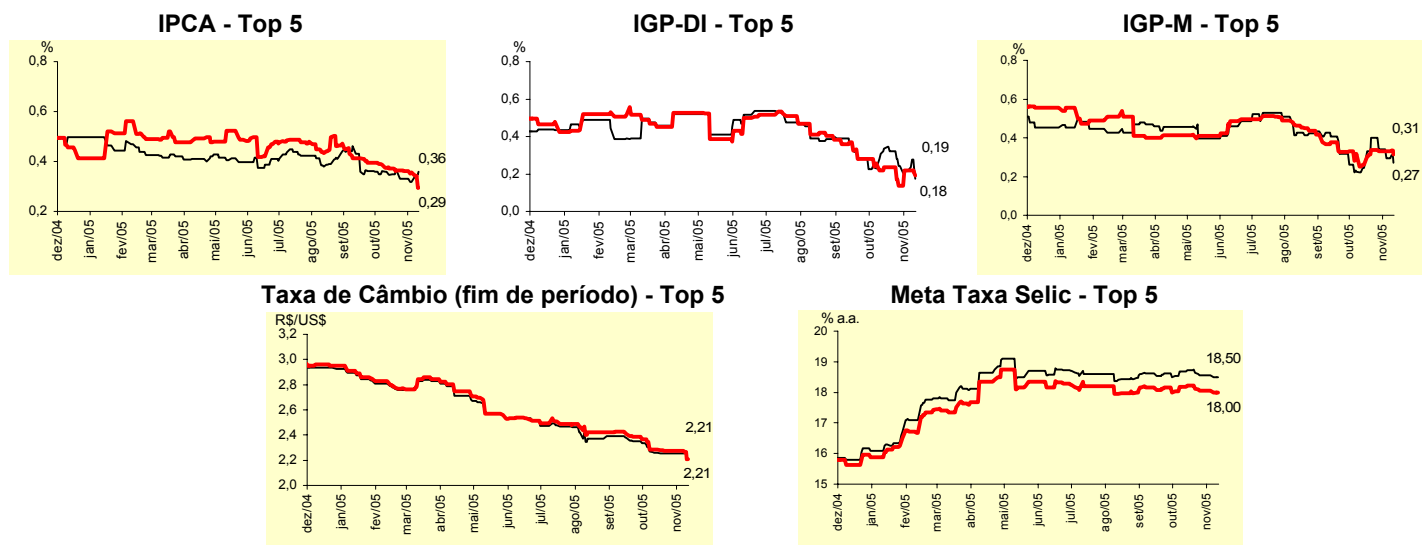
Mediana - Top 5	Expectativas de Mercado							
	2005				2006			
	Há 4 semanas	Há 1 semana	Hoje	Comportamento semanal*	Há 4 semanas	Há 1 semana	Hoje	Comportamento semanal*
Curto Prazo								
IPCA (%)	5,28	5,34	5,43	▲ (2)	4,50	4,50	4,50	= (7)
IGP-DI (%)	1,40	1,30	1,33	▲ (1)	4,50	4,98	4,99	▲ (2)
IGP-M (%)	0,99	1,31	1,43	▲ (1)	4,00	4,00	4,00	= (7)
Taxa de câmbio - fim de período (R\$/US\$)	2,30	2,30	2,20	▼ (1)	2,41	2,40	2,35	▼ (1)
Meta Taxa Selic - fim de período (% a.a.)	18,25	18,00	18,00	= (3)	16,00	16,00	15,88	▼ (1)
Médio Prazo								
IPCA (%)	5,16	5,33	5,52	▲ (1)	4,60	4,60	4,60	= (1)
IGP-DI (%)	0,90	1,00	1,33	▲ (1)	4,00	4,00	4,10	▲ (1)
IGP-M (%)	0,89	1,26	1,43	▲ (1)	4,00	4,00	5,20	▲ (1)
Taxa de câmbio - fim de período (R\$/US\$)	2,24	2,25	2,21	▼ (2)	2,40	2,40	2,40	= (5)
Meta Taxa Selic - fim de período (% a.a.)	18,25	18,00	18,00	= (3)	16,00	16,00	15,75	▼ (1)

* comportamento dos indicadores desde o último Relatório de Mercado; os valores entre parênteses expressam o número de semanas em que vem ocorrendo o último comportamento. ▲ aumento, ▼ diminuição ou = estabilidade)

Média - Top 5 - Curto Prazo	Expectativas de Mercado							
	nov/05				dez/05			
	Há 4 semanas	Há 1 semana	Hoje	Comportamento semanal*	Há 4 semanas	Há 1 semana	Hoje	Comportamento semanal*
IPCA (%)	0,35	0,32	0,36	▲ (1)	0,37	0,36	0,29	▼ (1)
IGP-DI (%)	0,33	0,22	0,18	▼ (4)	0,24	0,22	0,19	▼ (1)
IGP-M (%)	0,24	0,29	0,27	▼ (3)	0,26	0,33	0,31	▼ (1)
Taxa de câmbio - fim de período (R\$/US\$)	2,26	2,26	2,21	▼ (1)	2,29	2,28	2,21	▼ (1)
Meta Taxa Selic (% a.a.)	18,72	18,56	18,50	▼ (1)	18,21	18,06	18,00	▼ (1)

* comportamento dos indicadores desde o último Relatório de Mercado; os valores entre parênteses expressam o número de semanas em que vem ocorrendo o último comportamento ▲ aumento, ▼ diminuição ou = estabilidade

CURTO PRAZO



Média - Top 5	Expectativas de Mercado							
	2005				2006			
	Há 4 semanas	Há 1 semana	Hoje	Comportamento semanal*	Há 4 semanas	Há 1 semana	Hoje	Comportamento semanal*
Curto Prazo								
IPCA (%)	5,28	5,31	5,42	▲ (1)	4,38	4,38	4,53	▲ (1)
IGP-DI (%)	1,31	1,31	1,20	▼ (1)	4,53	4,60	4,75	▲ (2)
IGP-M (%)	1,17	1,44	1,40	▼ (3)	4,27	4,27	4,30	▲ (1)
Taxa de câmbio - fim de período (R\$/US\$)	2,29	2,28	2,21	▼ (1)	2,42	2,40	2,38	▼ (1)
Meta Taxa Selic - fim de período (% a.a.)	18,21	18,06	18,00	▼ (1)	15,75	15,83	15,66	▼ (1)
Médio Prazo								
IPCA (%)	5,19	5,25	5,50	▲ (2)	4,52	4,53	4,57	▲ (3)
IGP-DI (%)	1,06	1,05	1,19	▲ (2)	4,28	4,25	4,48	▲ (1)
IGP-M (%)	0,95	1,37	1,45	▲ (1)	4,21	4,21	4,73	▲ (1)
Taxa de câmbio - fim de período (R\$/US\$)	2,25	2,24	2,21	▼ (2)	2,39	2,40	2,39	▼ (1)
Meta Taxa Selic - fim de período (% a.a.)	18,21	18,00	17,96	▼ (1)	15,79	16,00	15,83	▼ (1)

* comportamento dos indicadores desde o último Relatório de Mercado; os valores entre parênteses expressam o número de semanas em que vem ocorrendo o último comportamento ▲ aumento, ▼ diminuição ou = estabilidade