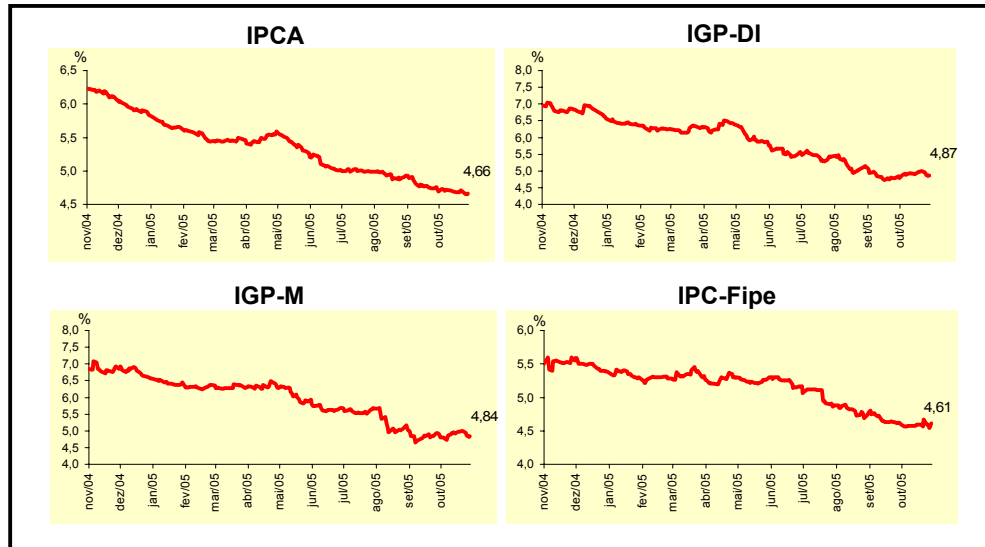


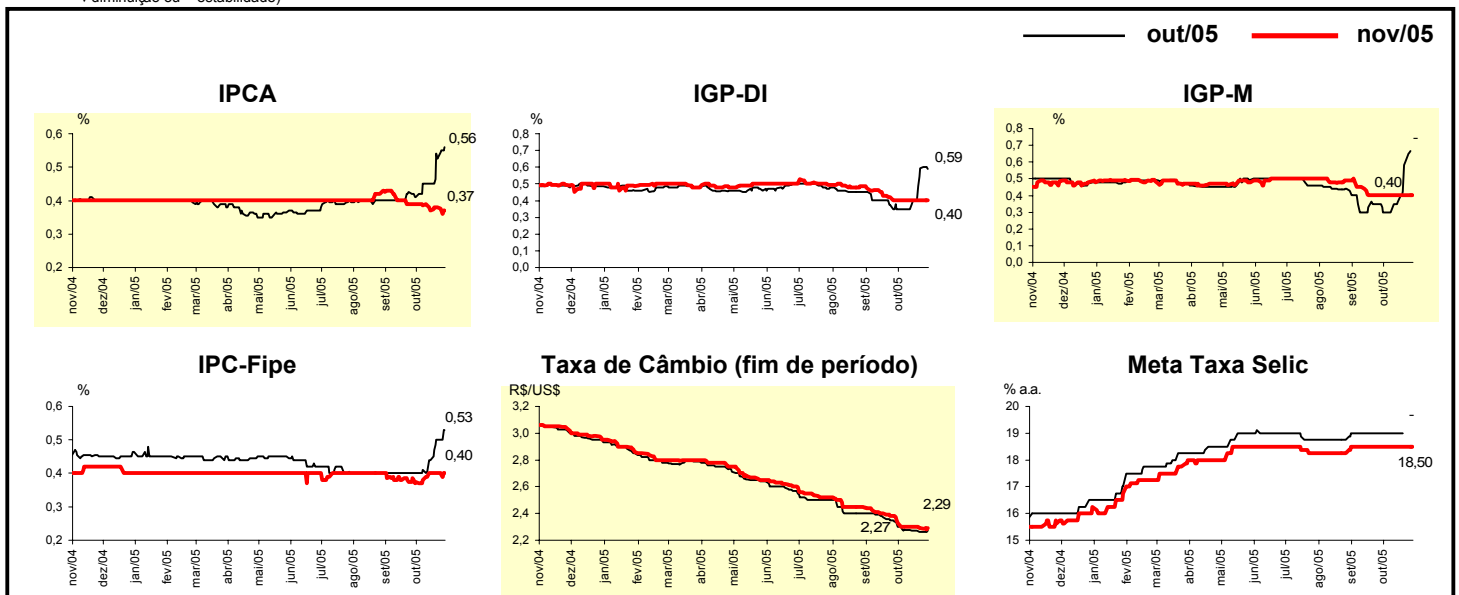
Expectativas de Mercado				
Inflação nos próximos 12 meses - Suavizada				
Mediana - Agregado	Há 4 semanas	Há 1 semana	Hoje	Comportamento semanal*
IPCA (%)	4,69	4,71	4,66	▼ (1)
IGP-DI (%)	4,79	4,99	4,87	▼ (1)
IGP-M (%)	4,81	5,00	4,84	▼ (1)
IPC-Fipe (%)	4,59	4,67	4,61	▼ (1)

\* comportamento dos indicadores desde o último Relatório de Mercado; os valores entre parênteses expressam o número de semanas em que vem ocorrendo o último comportamento (▲ aumento, ▼ diminuição ou = estabilidade)



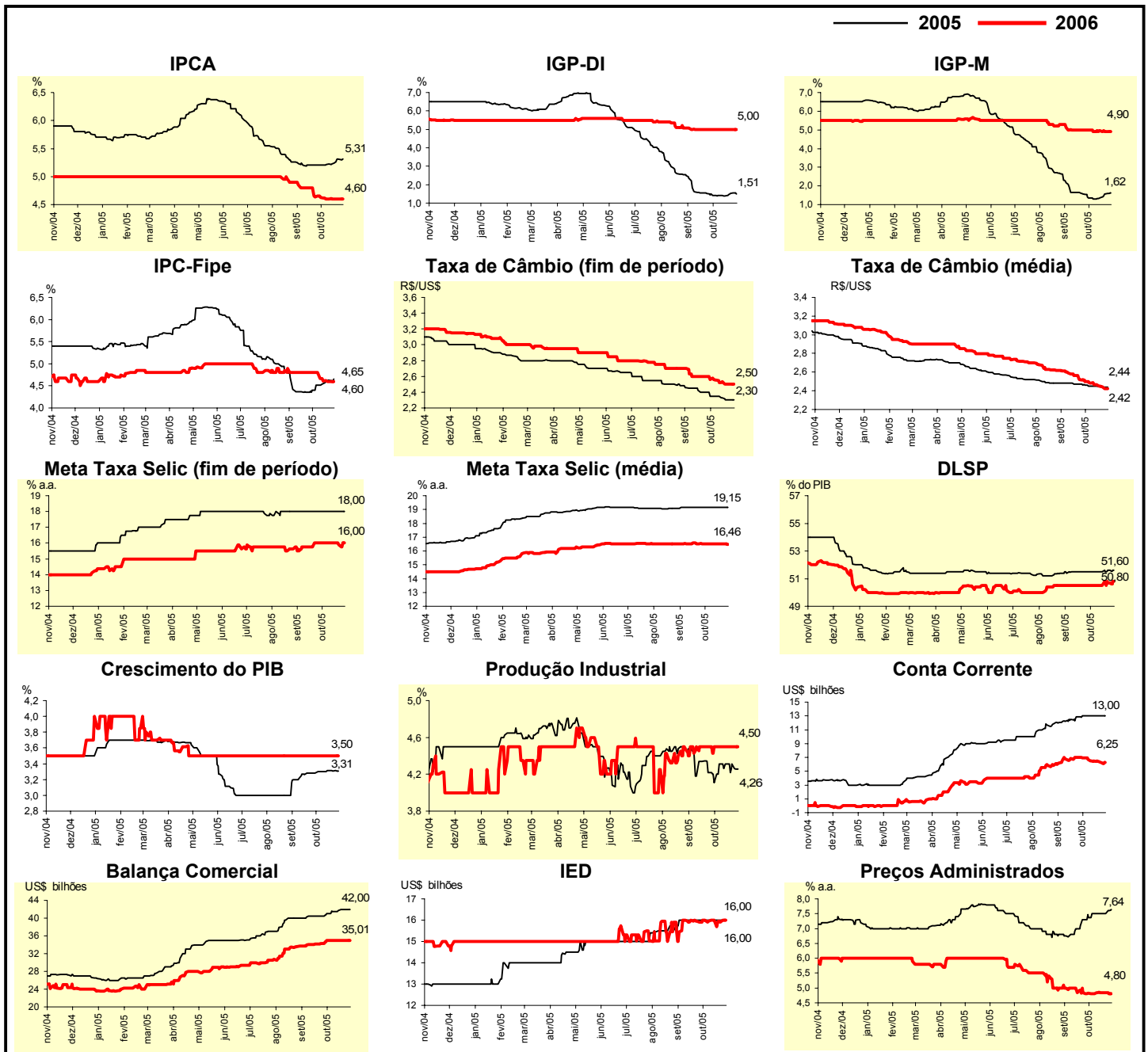
Mediana - Agregado	out/05				nov/05			
	Há 4 semanas	Há 1 semana	Hoje	Comportamento semanal*	Há 4 semanas	Há 1 semana	Hoje	Comportamento semanal*
IPCA (%)	0,41	0,53	0,56	▲ (2)	0,39	0,38	0,37	▼ (1)
IGP-DI (%)	0,35	0,60	0,59	▼ (1)	0,40	0,40	0,40	= (4)
IGP-M (%)	0,30	0,60	-		0,40	0,40	0,40	= (6)
IPC-Fipe (%)	0,40	0,50	0,53	▲ (4)	0,38	0,40	0,40	= (2)
Taxa de câmbio - fim de período (R\$/US\$)	2,30	2,26	2,27	▲ (1)	2,33	2,29	2,29	= (1)
Meta Taxa Selic (% a.a.)	19,00	-	-		18,50	18,50	18,50	= (8)

\* comportamento dos indicadores desde o último Relatório de Mercado; os valores entre parênteses expressam o número de semanas em que vem ocorrendo o último comportamento (▲ aumento, ▼ diminuição ou = estabilidade)



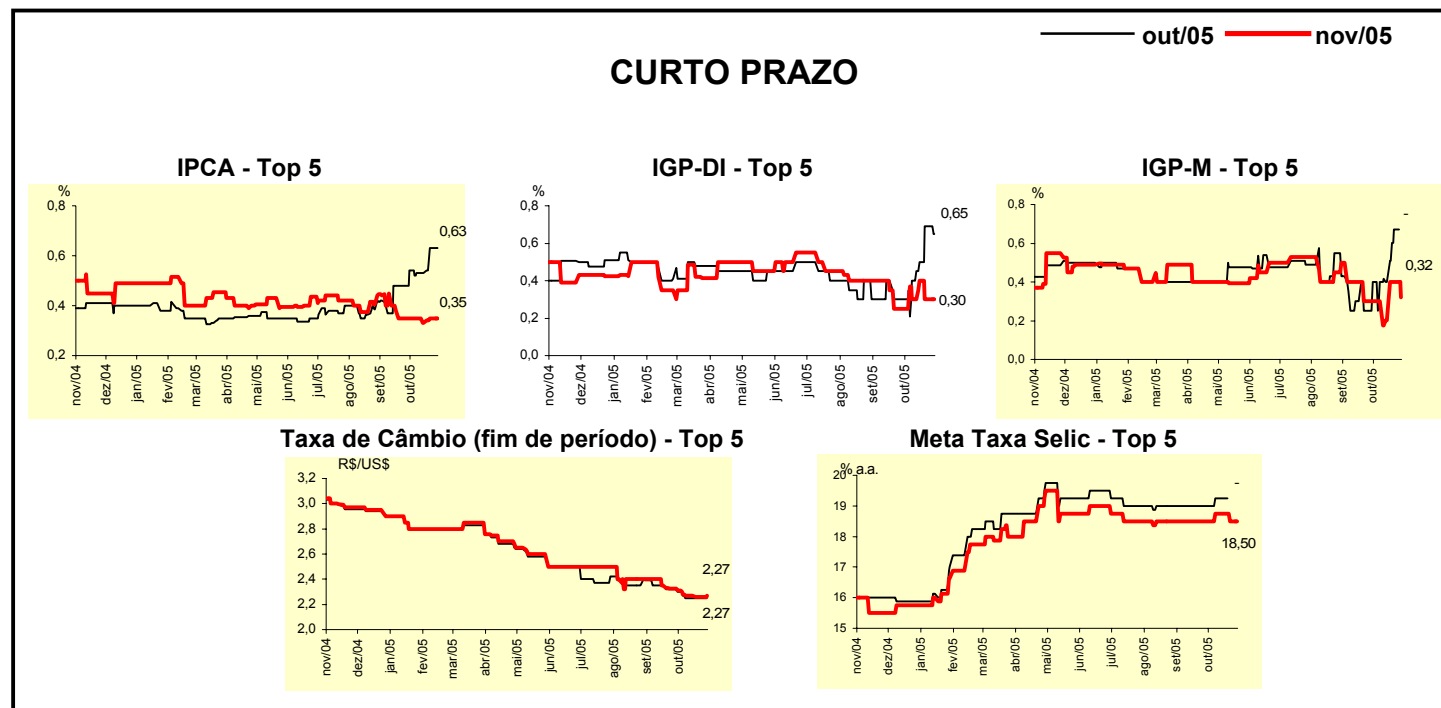
Mediana - Agregado	Expectativas de Mercado							
	2005				2006			
	Há 4 semanas	Há 1 semana	Hoje	Comportamento semanal*	Há 4 semanas	Há 1 semana	Hoje	Comportamento semanal*
IPCA (%)	5,21	5,31	5,31	= (1)	4,63	4,60	4,60	= (3)
IGP-DI (%)	1,40	1,54	1,51	▼ (1)	5,00	5,00	5,00	= (7)
IGP-M (%)	1,35	1,58	1,62	▲ (3)	5,00	4,92	4,90	▼ (2)
IPC-Fipe (%)	4,40	4,63	4,65	▲ (5)	4,80	4,60	4,60	= (1)
Taxa de câmbio - fim de período (R\$/US\$)	2,35	2,30	2,30	= (1)	2,56	2,50	2,50	= (1)
Taxa de câmbio - média do período (R\$/US\$)	2,46	2,44	2,44	= (1)	2,50	2,45	2,42	▼ (10)
Meta Taxa Selic - fim de período (% a.a.)	18,00	18,00	18,00	= (12)	16,00	15,88	16,00	▲ (1)
Meta Taxa Selic - média do período (% a.a.)	19,15	19,15	19,15	= (7)	16,50	16,50	16,46	▼ (1)
Dívida Líquida do Setor Público (% do PIB)	51,50	51,60	51,60	= (1)	50,50	50,70	50,80	▲ (2)
PIB (% de crescimento)	3,29	3,31	3,31	= (2)	3,50	3,50	3,50	= (26)
Produção Industrial (% de crescimento)	4,11	4,31	4,26	▼ (1)	4,50	4,50	4,50	= (9)
Conta Corrente (US\$ bilhões)	13,00	13,00	13,00	= (4)	6,95	6,35	6,25	▼ (5)
Balança Comercial (US\$ bilhões)	41,00	42,00	42,00	= (1)	35,00	35,01	35,01	= (1)
Invest. Estrangeiro Direto (US\$ bilhões)	16,00	16,00	16,00	= (8)	16,00	15,90	16,00	▲ (1)
Preços Administrados (%)	7,38	7,50	7,64	▲ (1)	4,83	4,85	4,80	▼ (1)

\* comportamento dos indicadores desde o último Relatório de Mercado; os valores entre parênteses expressam o número de semanas em que vem ocorrendo o último comportamento. ▲ aumento, ▼ diminuição ou = estabilidade



Mediana - Top 5 - Curto Prazo	Expectativas de Mercado							
	out/05				nov/05			
	Há 4 semanas	Há 1 semana	Hoje	Comportamento semanal*	Há 4 semanas	Há 1 semana	Hoje	Comportamento semanal*
IPCA (%)	0,54	0,63	0,63	= (1)	0,35	0,35	0,35	= (1)
IGP-DI (%)	0,30	0,69	0,65	▼ (1)	0,25	0,30	0,30	= (1)
IGP-M (%)	0,40	0,67	-		0,30	0,40	0,32	▼ (1)
Taxa de câmbio - fim de período (R\$/US\$)	2,30	2,25	2,27	▲ (1)	2,31	2,26	2,27	▲ (1)
Meta Taxa Selic (% a.a.)	19,00	-	-		18,50	18,50	18,50	= (1)

\* comportamento dos indicadores desde o último Relatório de Mercado; os valores entre parênteses expressam o número de semanas em que vem ocorrendo o último comportamento. ▲ aumento, ▼ diminuição ou = estabilidade)



Mediana - Top 5	Expectativas de Mercado							
	2005				2006			
	Há 4 semanas	Há 1 semana	Hoje	Comportamento semanal*	Há 4 semanas	Há 1 semana	Hoje	Comportamento semanal*
<b>Curto Prazo</b>								
IPCA (%)	5,35	5,34	5,33	▼ (1)	4,50	4,50	4,50	= (5)
IGP-DI (%)	1,13	1,37	1,35	▼ (2)	4,50	4,50	4,49	▼ (1)
IGP-M (%)	1,36	1,64	1,49	▼ (1)	4,00	4,00	4,00	= (5)
Taxa de câmbio - fim de período (R\$/US\$)	2,33	2,30	2,30	= (3)	2,54	2,40	2,40	= (1)
Meta Taxa Selic - fim de período (% a.a.)	18,00	18,00	18,00	= (1)	16,00	16,00	16,00	= (5)
<b>Médio Prazo</b>								
IPCA (%)	5,21	5,33	5,33	= (1)	4,50	4,50	4,53	▲ (1)
IGP-DI (%)	1,18	1,35	1,00	▼ (1)	4,00	4,00	4,00	= (6)
IGP-M (%)	1,01	1,40	1,46	▲ (3)	4,00	4,00	4,00	= (7)
Taxa de câmbio - fim de período (R\$/US\$)	2,30	2,25	2,28	▲ (2)	2,50	2,40	2,40	= (3)
Meta Taxa Selic - fim de período (% a.a.)	18,00	18,00	18,00	= (1)	16,00	16,00	16,00	= (7)

\* comportamento dos indicadores desde o último Relatório de Mercado; os valores entre parênteses expressam o número de semanas em que vem ocorrendo o último comportamento. ▲ aumento, ▼ diminuição ou = estabilidade)

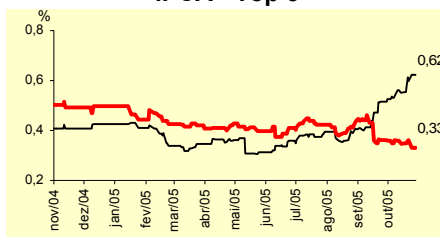
Média - Top 5 - Curto Prazo	Expectativas de Mercado							
	out/05				nov/05			
	Há 4 semanas	Há 1 semana	Hoje	Comportamento semanal*	Há 4 semanas	Há 1 semana	Hoje	Comportamento semanal*
IPCA (%)	0,53	0,60	0,62	▲ (7)	0,36	0,36	0,33	▼ (1)
IGP-DI (%)	0,27	0,72	0,64	▼ (1)	0,22	0,32	0,24	▼ (2)
IGP-M (%)	0,34	0,66	-		0,26	0,40	0,34	▼ (1)
Taxa de câmbio - fim de período (R\$/US\$)	2,30	2,25	2,26	▲ (1)	2,34	2,26	2,26	= (2)
Meta Taxa Selic (% a.a.)	19,00	-	-		18,50	18,64	18,56	▼ (2)

\* comportamento dos indicadores desde o último Relatório de Mercado; os valores entre parênteses expressam o número de semanas em que vem ocorrendo o último comportamento ▲ aumento, ▼ diminuição ou = estabilidade)

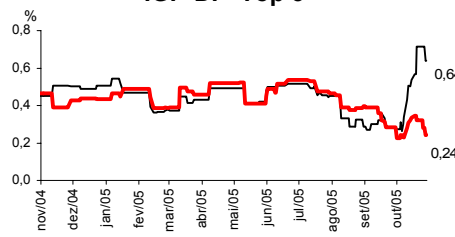
### CURTO PRAZO

— out/05 — nov/05

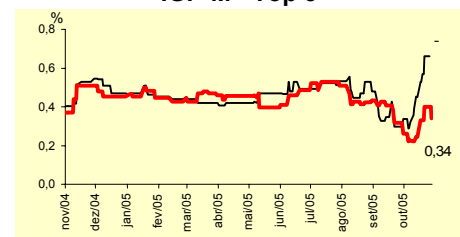
IPCA - Top 5



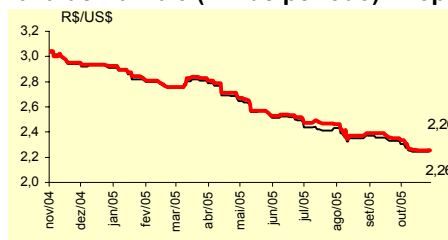
IGP-DI - Top 5



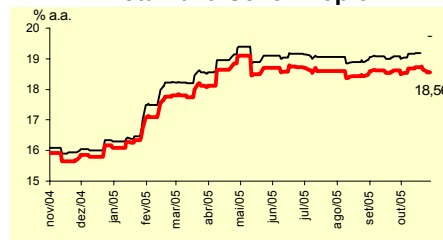
IGP-M - Top 5



Taxa de Câmbio (fim de período) - Top 5



Meta Taxa Selic - Top 5



Média - Top 5	Expectativas de Mercado							
	2005				2006			
	Há 4 semanas	Há 1 semana	Hoje	Comportamento semanal*	Há 4 semanas	Há 1 semana	Hoje	Comportamento semanal*
<b>Curto Prazo</b>								
IPCA (%)	5,29	5,34	5,33	▼ (1)	4,42	4,38	4,38	= (3)
IGP-DI (%)	1,02	1,48	1,22	▼ (1)	4,50	4,53	4,50	▼ (1)
IGP-M (%)	1,14	1,61	1,48	▼ (1)	4,24	4,27	4,27	= (2)
Taxa de câmbio - fim de período (R\$/US\$)	2,37	2,27	2,28	▲ (1)	2,52	2,40	2,40	= (1)
Meta Taxa Selic - fim de período (% a.a.)	18,00	18,11	18,06	▼ (2)	16,21	15,79	15,79	= (1)
<b>Médio Prazo</b>								
IPCA (%)	5,22	5,27	5,24	▼ (1)	4,52	4,50	4,51	▲ (1)
IGP-DI (%)	1,04	1,27	0,95	▼ (1)	4,05	4,28	4,25	▼ (1)
IGP-M (%)	0,97	1,40	1,41	▲ (3)	4,19	4,21	4,21	= (2)
Taxa de câmbio - fim de período (R\$/US\$)	2,31	2,25	2,27	▲ (1)	2,45	2,39	2,40	▲ (1)
Meta Taxa Selic - fim de período (% a.a.)	18,25	18,04	18,00	▼ (2)	16,05	15,96	15,96	= (1)

\* comportamento dos indicadores desde o último Relatório de Mercado; os valores entre parênteses expressam o número de semanas em que vem ocorrendo o último comportamento ▲ aumento, ▼ diminuição ou = estabilidade)