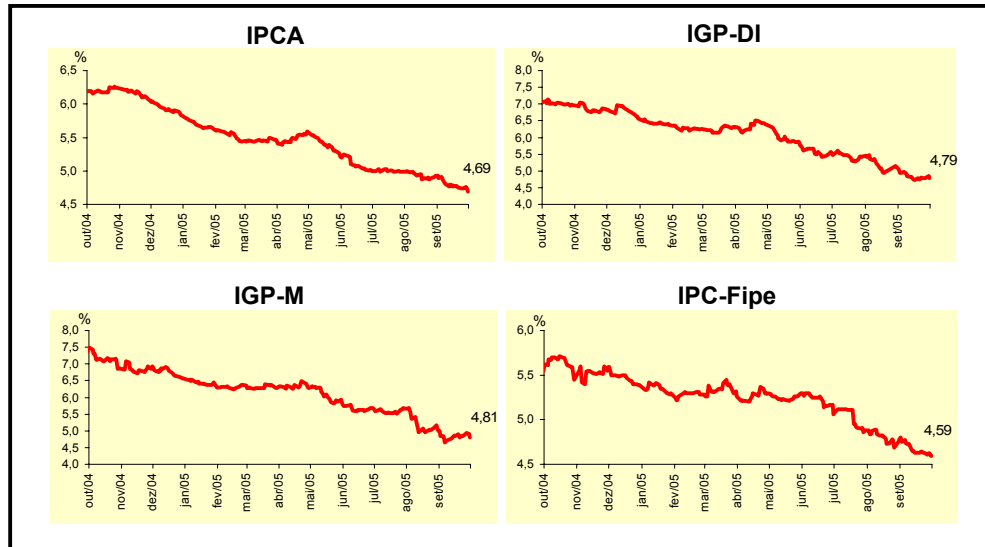


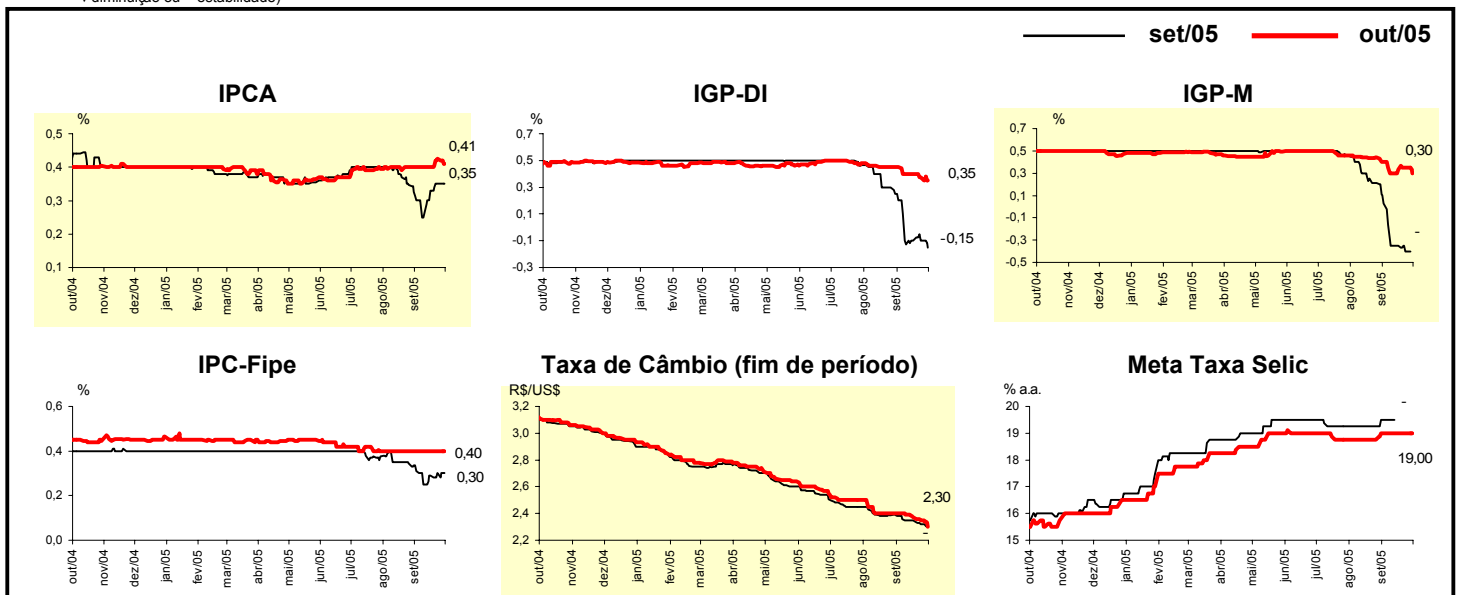
Expectativas de Mercado				
Inflação nos próximos 12 meses - Suavizada				
Mediana - Agregado	Há 4 semanas	Há 1 semana	Hoje	Comportamento semanal*
IPCA (%)	4,89	4,74	4,69	▼ (4)
IGP-DI (%)	4,93	4,79	4,79	= (1)
IGP-M (%)	4,84	4,85	4,81	▼ (1)
IPC-Fipe (%)	4,75	4,63	4,59	▼ (1)

\* comportamento dos indicadores desde o último Relatório de Mercado; os valores entre parênteses expressam o número de semanas em que vem ocorrendo o último comportamento (▲ aumento, ▼ diminuição ou = estabilidade)



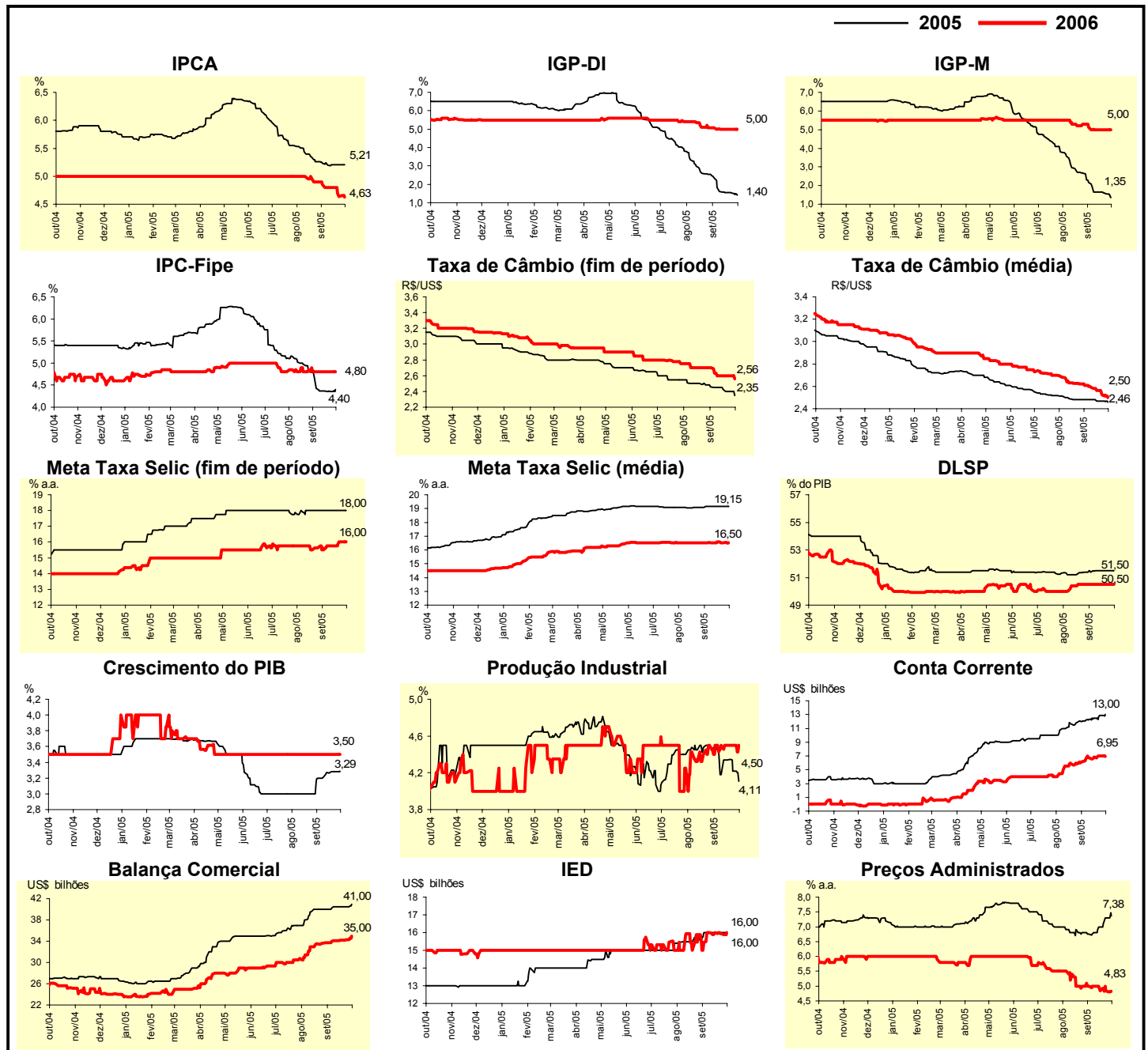
Mediana - Agregado	set/05				out/05			
	Há 4 semanas	Há 1 semana	Hoje	Comportamento semanal*	Há 4 semanas	Há 1 semana	Hoje	Comportamento semanal*
IPCA (%)	0,30	0,35	0,35	= (1)	0,40	0,43	0,41	▼ (1)
IGP-DI (%)	0,20	-0,10	-0,15	▼ (1)	0,45	0,38	0,35	▼ (2)
IGP-M (%)	0,03	-0,40	-		0,40	0,35	0,30	▼ (1)
IPC-Fipe (%)	0,31	0,30	0,30	= (1)	0,40	0,40	0,40	= (10)
Taxa de câmbio - fim de período (R\$/US\$)	2,38	2,32	-		2,40	2,35	2,30	▼ (4)
Meta Taxa Selic (% a.a.)	19,50	-	-		19,00	19,00	19,00	= (4)

\* comportamento dos indicadores desde o último Relatório de Mercado; os valores entre parênteses expressam o número de semanas em que vem ocorrendo o último comportamento (▲ aumento, ▼ diminuição ou = estabilidade)



Mediana - Agregado	Expectativas de Mercado							
	2005				2006			
	Há 4 semanas	Há 1 semana	Hoje	Comportamento semanal*	Há 4 semanas	Há 1 semana	Hoje	Comportamento semanal*
IPCA (%)	5,23	5,21	5,21	= (2)	4,85	4,64	4,63	▼ (2)
IGP-DI (%)	2,36	1,51	1,40	▼ (21)	5,06	5,00	5,00	= (3)
IGP-M (%)	2,17	1,56	1,35	▼ (2)	5,13	5,00	5,00	= (3)
IPC-Fipe (%)	4,68	4,35	4,40	▲ (1)	4,80	4,80	4,80	= (4)
Taxa de câmbio - fim de período (R\$/US\$)	2,46	2,40	2,35	▼ (6)	2,70	2,60	2,56	▼ (1)
Taxa de câmbio - média do período (R\$/US\$)	2,48	2,47	2,46	▼ (1)	2,61	2,52	2,50	▼ (6)
Meta Taxa Selic - fim de período (% a.a.)	18,00	18,00	18,00	= (8)	15,50	16,00	16,00	= (1)
Meta Taxa Selic - média do período (% a.a.)	19,14	19,15	19,15	= (3)	16,50	16,51	16,50	▼ (2)
Dívida Líquida do Setor Público (% do PIB)	51,40	51,50	51,50	= (3)	50,50	50,50	50,50	= (6)
PIB (% de crescimento)	3,20	3,28	3,29	▲ (5)	3,50	3,50	3,50	= (22)
Produção Industrial (% de crescimento)	4,48	4,22	4,11	▼ (2)	4,50	4,50	4,50	= (5)
Conta Corrente (US\$ bilhões)	12,10	12,90	13,00	▲ (9)	6,19	7,00	6,95	▼ (1)
Balança Comercial (US\$ bilhões)	40,00	40,50	41,00	▲ (1)	33,73	34,25	35,00	▲ (11)
Invest. Estrangeiro Direto (US\$ bilhões)	16,00	16,00	16,00	= (4)	15,45	15,95	16,00	▲ (1)
Preços Administrados (%)	6,75	7,30	7,38	▲ (4)	5,00	4,85	4,83	▼ (1)

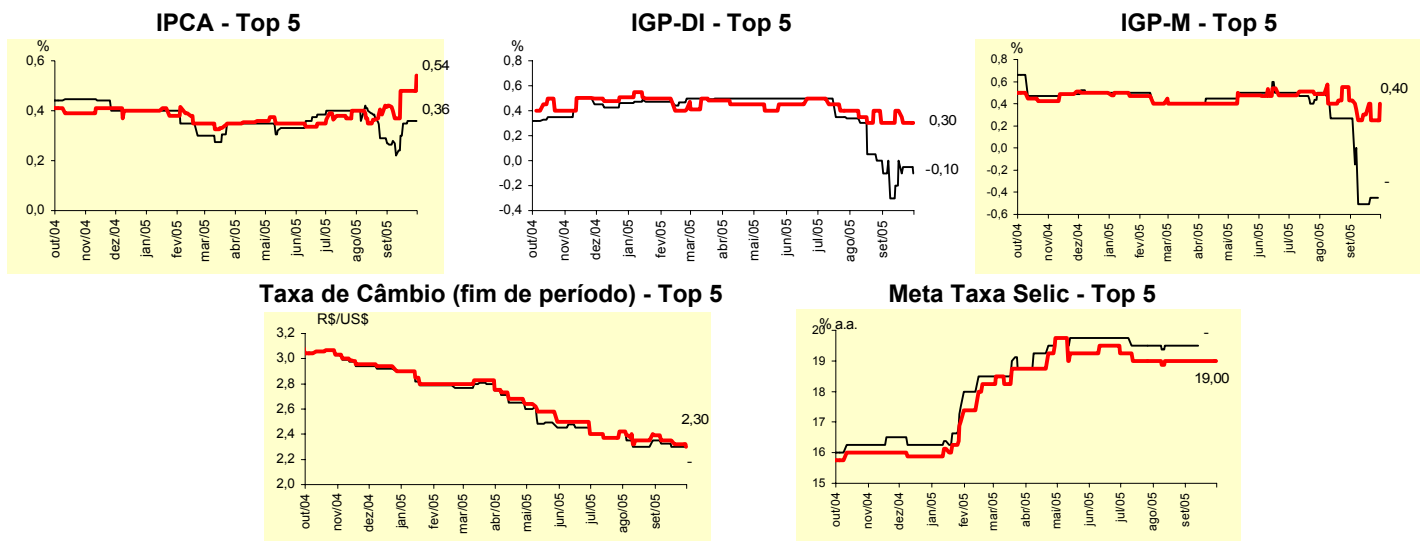
\* comportamento dos indicadores desde o último Relatório de Mercado; os valores entre parênteses expressam o número de semanas em que vem ocorrendo o último comportamento. ▲ aumento, ▼ diminuição ou = estabilidade



Mediana - Top 5 - Curto Prazo	Expectativas de Mercado							
	set/05				out/05			
	Há 4 semanas	Há 1 semana	Hoje	Comportamento semanal*	Há 4 semanas	Há 1 semana	Hoje	Comportamento semanal*
IPCA (%)	0,26	0,36	0,36	= (1)	0,42	0,48	0,54	▲ (1)
IGP-DI (%)	-0,10	-0,05	-0,10	▼ (2)	0,30	0,30	0,30	= (1)
IGP-M (%)	0,27	-0,45	-		0,43	0,25	0,40	▲ (1)
Taxa de câmbio - fim de período (R\$/US\$)	2,35	2,30	-		2,39	2,32	2,30	▼ (2)
Meta Taxa Selic (% a.a.)	19,50	-	-		19,00	19,00	19,00	= (11)

\* comportamento dos indicadores desde o último Relatório de Mercado; os valores entre parênteses expressam o número de semanas em que vem ocorrendo o último comportamento. ▲ aumento, ▼ diminuição ou = estabilidade)

**CURTO PRAZO**



Mediana - Top 5	Expectativas de Mercado							
	2005				2006			
	Há 4 semanas	Há 1 semana	Hoje	Comportamento semanal*	Há 4 semanas	Há 1 semana	Hoje	Comportamento semanal*
<b>Curto Prazo</b>								
IPCA (%)	5,13	5,33	5,35	▲ (4)	4,59	4,50	4,50	= (1)
IGP-DI (%)	1,58	1,13	1,13	= (1)	4,50	4,50	4,50	= (2)
IGP-M (%)	2,36	1,34	1,36	▲ (2)	4,25	4,00	4,00	= (1)
Taxa de câmbio - fim de período (R\$/US\$)	2,40	2,35	2,33	▼ (1)	2,60	2,54	2,54	= (1)
Meta Taxa Selic - fim de período (% a.a.)	18,00	18,00	18,00	= (11)	16,00	16,00	16,00	= (1)
<b>Médio Prazo</b>								
IPCA (%)	5,29	5,21	5,21	= (2)	4,65	4,50	4,50	= (1)
IGP-DI (%)	2,16	1,18	1,18	= (1)	4,50	4,00	4,00	= (2)
IGP-M (%)	2,36	1,34	1,01	▼ (1)	5,00	4,00	4,00	= (3)
Taxa de câmbio - fim de período (R\$/US\$)	2,45	2,35	2,30	▼ (2)	2,60	2,50	2,50	= (1)
Meta Taxa Selic - fim de período (% a.a.)	18,00	18,25	18,00	▼ (1)	15,50	16,00	16,00	= (3)

\* comportamento dos indicadores desde o último Relatório de Mercado; os valores entre parênteses expressam o número de semanas em que vem ocorrendo o último comportamento. ▲ aumento, ▼ diminuição ou = estabilidade)

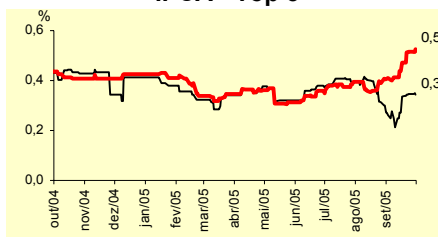
Média - Top 5 - Curto Prazo	Expectativas de Mercado							
	set/05				out/05			
	Há 4 semanas	Há 1 semana	Hoje	Comportamento semanal*	Há 4 semanas	Há 1 semana	Hoje	Comportamento semanal*
IPCA (%)	0,26	0,35	0,34	▼ (1)	0,41	0,52	0,53	▲ (3)
IGP-DI (%)	-0,11	-0,05	-0,09	▼ (1)	0,27	0,28	0,27	▼ (2)
IGP-M (%)	0,12	-0,44	-		0,48	0,30	0,34	▲ (1)
Taxa de câmbio - fim de período (R\$/US\$)	2,35	2,31	-		2,37	2,33	2,30	▼ (4)
Meta Taxa Selic (% a.a.)	19,52	-	-		19,05	19,08	19,00	▼ (1)

\* comportamento dos indicadores desde o último Relatório de Mercado; os valores entre parênteses expressam o número de semanas em que vem ocorrendo o último comportamento ▲ aumento, ▼ diminuição ou = estabilidade)

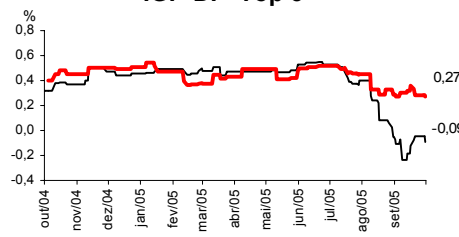
**CURTO PRAZO**

— set/05 — out/05

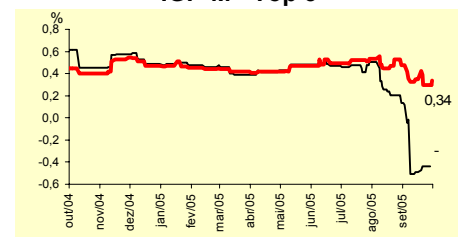
**IPCA - Top 5**



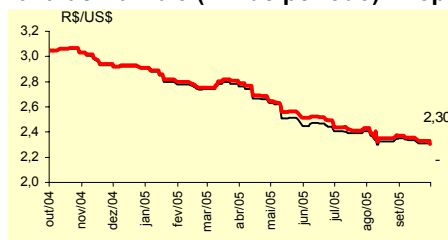
**IGP-DI - Top 5**



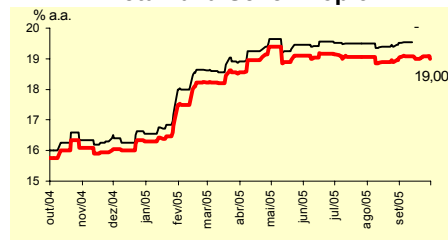
**IGP-M - Top 5**



**Taxa de Câmbio (fim de período) - Top 5**



**Meta Taxa Selic - Top 5**



Média - Top 5	Expectativas de Mercado							
	2005				2006			
	Há 4 semanas	Há 1 semana	Hoje	Comportamento semanal*	Há 4 semanas	Há 1 semana	Hoje	Comportamento semanal*
<b>Curto Prazo</b>								
IPCA (%)	5,16	5,28	5,29	▲ (3)	4,53	4,42	4,42	= (1)
IGP-DI (%)	1,56	1,13	1,02	▼ (2)	4,50	4,50	4,50	= (2)
IGP-M (%)	2,21	1,24	1,14	▼ (2)	4,62	4,24	4,24	= (1)
Taxa de câmbio - fim de período (R\$/US\$)	2,42	2,39	2,37	▼ (3)	2,60	2,52	2,52	= (1)
Meta Taxa Selic - fim de período (% a.a.)	18,15	18,17	18,00	▼ (1)	16,22	16,04	16,21	▲ (3)
<b>Médio Prazo</b>								
IPCA (%)	5,26	5,22	5,22	= (1)	4,73	4,52	4,52	= (1)
IGP-DI (%)	2,03	1,14	1,04	▼ (2)	4,51	4,05	4,05	= (2)
IGP-M (%)	2,12	1,09	0,97	▼ (2)	5,11	4,19	4,19	= (1)
Taxa de câmbio - fim de período (R\$/US\$)	2,43	2,35	2,31	▼ (2)	2,54	2,46	2,45	▼ (2)
Meta Taxa Selic - fim de período (% a.a.)	18,25	18,30	18,25	▼ (1)	15,70	16,05	16,05	= (3)

\* comportamento dos indicadores desde o último Relatório de Mercado; os valores entre parênteses expressam o número de semanas em que vem ocorrendo o último comportamento ▲ aumento, ▼ diminuição ou = estabilidade)