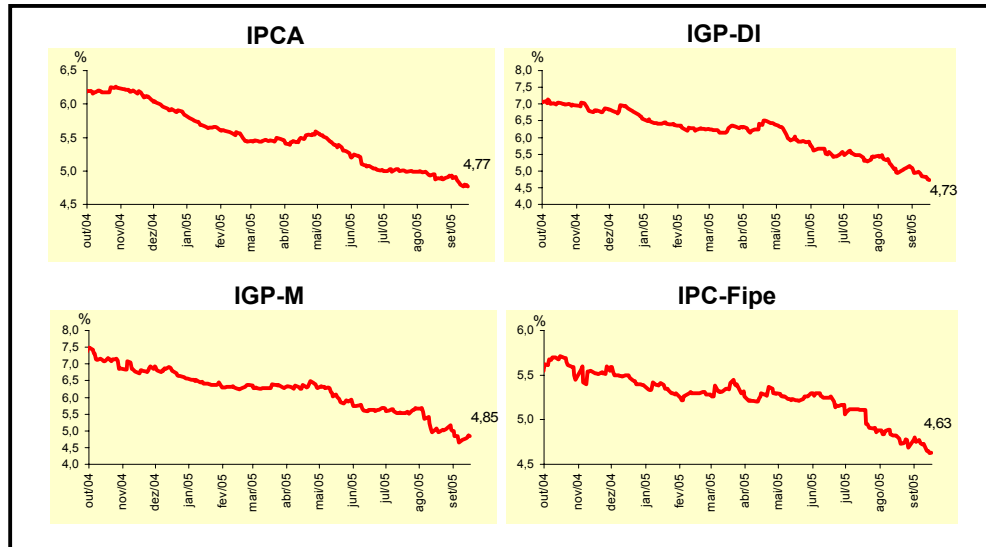


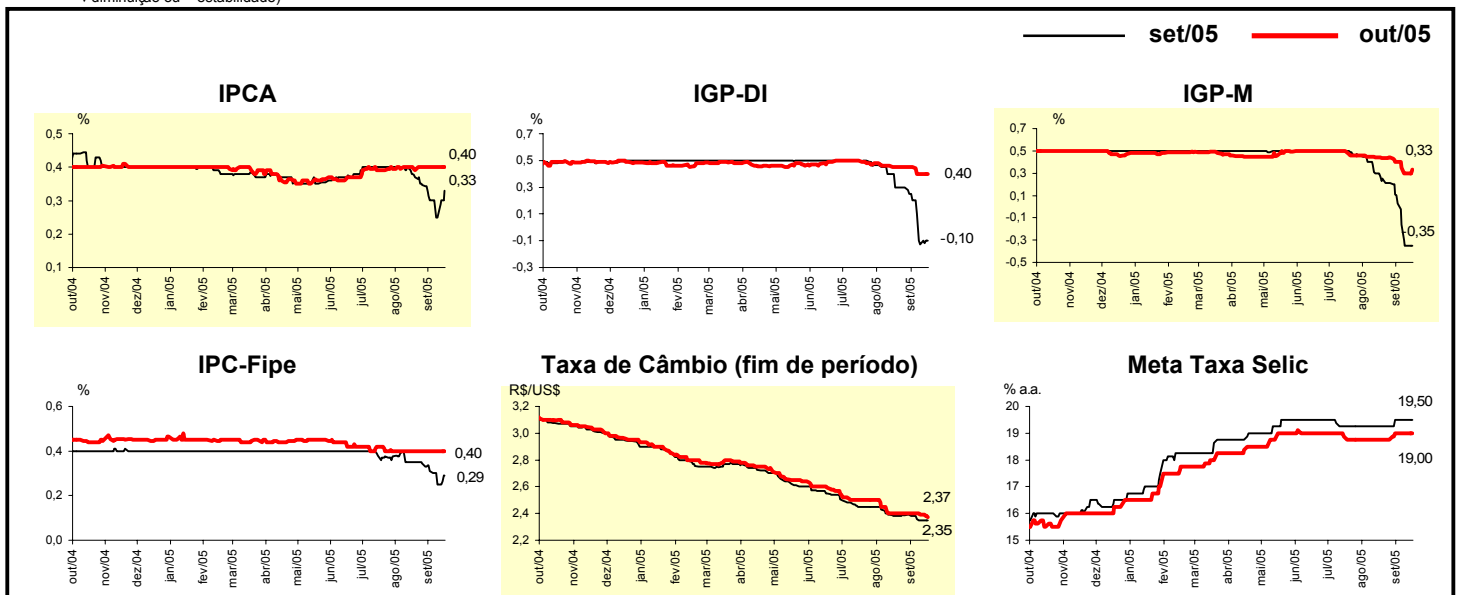
Expectativas de Mercado				
Inflação nos próximos 12 meses - Suavizada				
Mediana - Agregado	Há 4 semanas	Há 1 semana	Hoje	Comportamento semanal*
IPCA (%)	4,89	4,80	4,77	▼ (2)
IGP-DI (%)	4,95	4,85	4,73	▼ (3)
IGP-M (%)	4,98	4,72	4,85	▲ (1)
IPC-Fipe (%)	4,73	4,73	4,63	▼ (2)

\* comportamento dos indicadores desde o último Relatório de Mercado; os valores entre parênteses expressam o número de semanas em que vem ocorrendo o último comportamento (▲ aumento, ▼ diminuição ou = estabilidade)



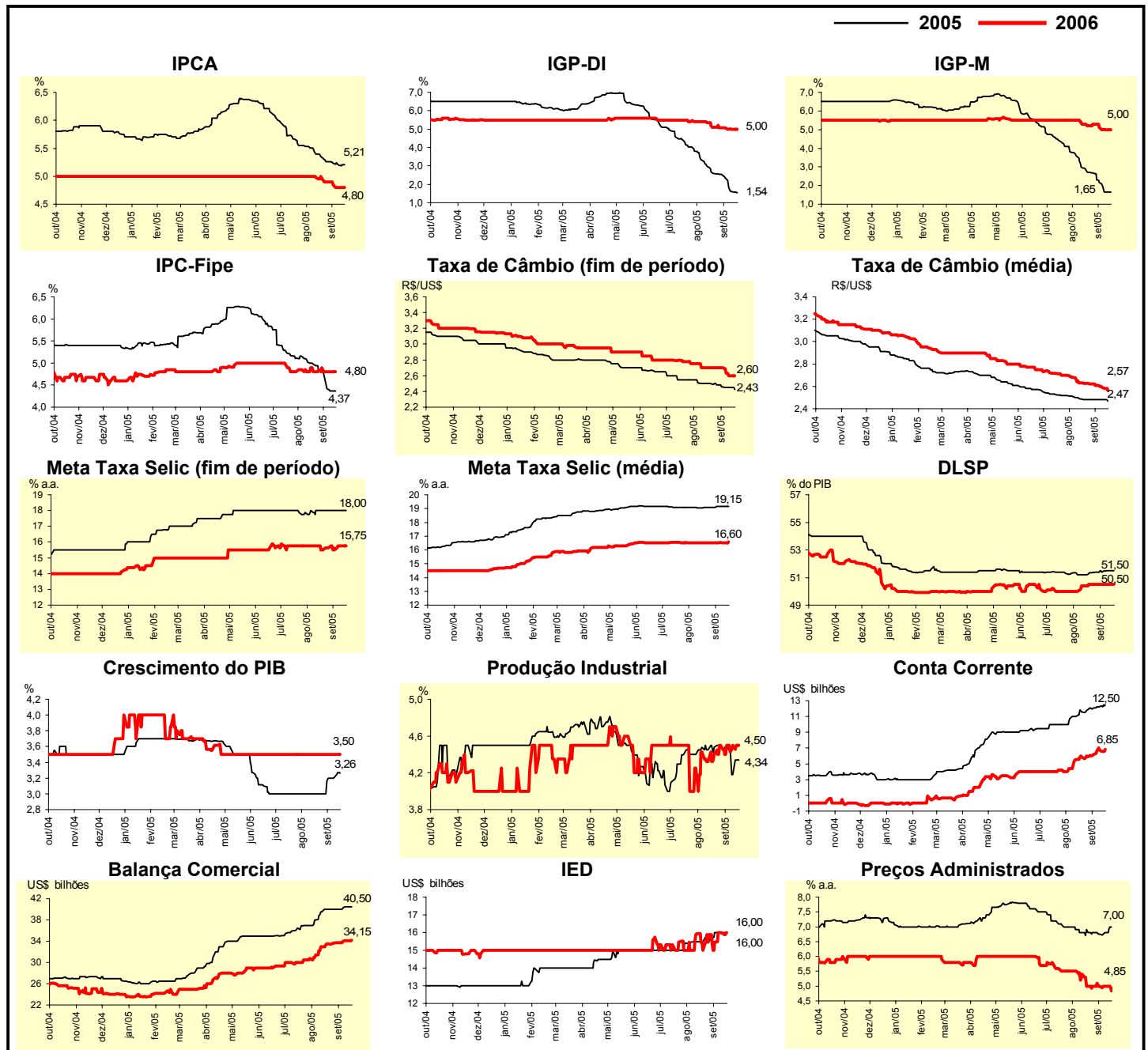
Mediana - Agregado	set/05				out/05			
	Há 4 semanas	Há 1 semana	Hoje	Comportamento semanal*	Há 4 semanas	Há 1 semana	Hoje	Comportamento semanal*
	IPCA (%)	0,37	0,25	0,33	▲ (1)	0,39	0,40	0,40
IGP-DI (%)	0,30	-0,13	-0,10	▲ (1)	0,45	0,40	0,40	= (1)
IGP-M (%)	0,25	-0,35	-0,35	= (1)	0,44	0,30	0,33	▲ (1)
IPC-Fipe (%)	0,35	0,25	0,29	▲ (1)	0,40	0,40	0,40	= (8)
Taxa de câmbio - fim de período (R\$/US\$)	2,38	2,35	2,35	= (1)	2,40	2,39	2,37	▼ (2)
Meta Taxa Selic (% a.a.)	19,25	19,50	19,50	= (2)	18,75	19,00	19,00	= (2)

\* comportamento dos indicadores desde o último Relatório de Mercado; os valores entre parênteses expressam o número de semanas em que vem ocorrendo o último comportamento (▲ aumento, ▼ diminuição ou = estabilidade)



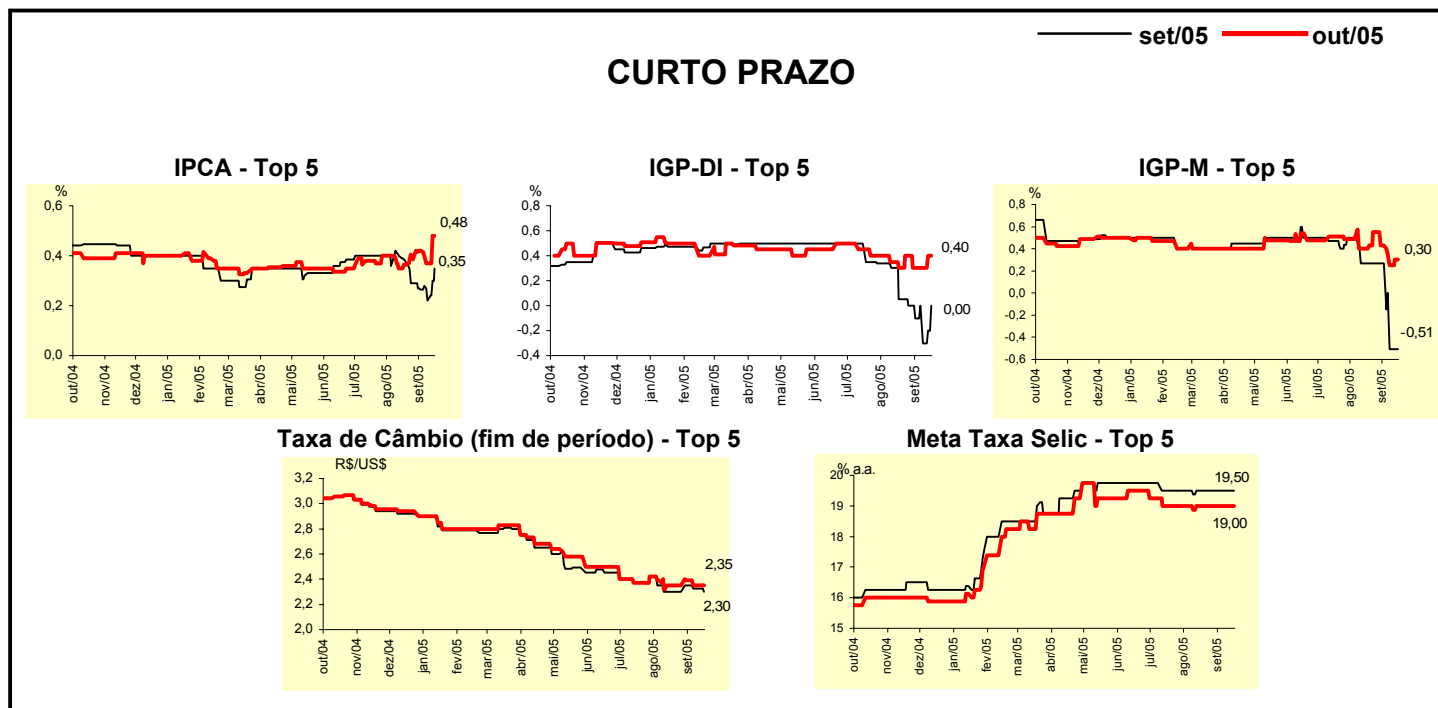
Mediana - Agregado	Expectativas de Mercado							
	2005				2006			
	Há 4 semanas	Há 1 semana	Hoje	Comportamento semanal*	Há 4 semanas	Há 1 semana	Hoje	Comportamento semanal*
IPCA (%)	5,34	5,20	5,21	▲ (1)	4,96	4,80	4,80	= (1)
IGP-DI (%)	2,60	1,61	1,54	▼ (19)	5,10	5,00	5,00	= (1)
IGP-M (%)	2,70	1,65	1,65	= (1)	5,22	5,00	5,00	= (1)
IPC-Fipe (%)	4,97	4,37	4,37	= (1)	4,80	4,80	4,80	= (2)
Taxa de câmbio - fim de período (R\$/US\$)	2,50	2,45	2,43	▼ (4)	2,70	2,60	2,60	= (1)
Taxa de câmbio - média do período (R\$/US\$)	2,48	2,48	2,47	▼ (1)	2,63	2,59	2,57	▼ (4)
Meta Taxa Selic - fim de período (% a.a.)	18,00	18,00	18,00	= (6)	15,50	15,75	15,75	= (1)
Meta Taxa Selic - média do período (% a.a.)	19,08	19,15	19,15	= (1)	16,50	16,51	16,60	▲ (2)
Dívida Líquida do Setor Público (% do PIB)	51,35	51,50	51,50	= (1)	50,50	50,50	50,50	= (4)
PIB (% de crescimento)	3,00	3,21	3,26	▲ (3)	3,50	3,50	3,50	= (20)
Produção Industrial (% de crescimento)	4,48	4,18	4,34	▲ (1)	4,40	4,50	4,50	= (3)
Conta Corrente (US\$ bilhões)	11,60	12,20	12,50	▲ (7)	5,85	6,80	6,85	▲ (3)
Balança Comercial (US\$ bilhões)	40,00	40,50	40,50	= (1)	33,50	34,05	34,15	▲ (9)
Invest. Estrangeiro Direto (US\$ bilhões)	15,50	16,00	16,00	= (2)	15,00	16,00	16,00	= (1)
Preços Administrados (%)	6,80	6,80	7,00	▲ (2)	5,00	5,00	4,85	▼ (1)

\* comportamento dos indicadores desde o último Relatório de Mercado; os valores entre parênteses expressam o número de semanas em que vem ocorrendo o último comportamento. ▲ aumento, ▼ diminuição ou = estabilidade



Mediana - Top 5 - Curto Prazo	Expectativas de Mercado							
	set/05				out/05			
	Há 4 semanas	Há 1 semana	Hoje	Comportamento semanal*	Há 4 semanas	Há 1 semana	Hoje	Comportamento semanal*
IPCA (%)	0,38	0,22	0,35	▲ (1)	0,37	0,37	0,48	▲ (1)
IGP-DI (%)	0,05	-0,30	0,00	▲ (1)	0,30	0,30	0,40	▲ (1)
IGP-M (%)	0,27	-0,51	-0,51	= (1)	0,43	0,25	0,30	▲ (1)
Taxa de câmbio - fim de período (R\$/US\$)	2,30	2,33	2,30	▼ (2)	2,35	2,35	2,35	= (1)
Meta Taxa Selic (% a.a.)	19,50	19,50	19,50	= (9)	19,00	19,00	19,00	= (9)

\* comportamento dos indicadores desde o último Relatório de Mercado; os valores entre parênteses expressam o número de semanas em que vem ocorrendo o último comportamento. ▲ aumento, ▼ diminuição ou = estabilidade)



Mediana - Top 5	Expectativas de Mercado							
	2005				2006			
	Há 4 semanas	Há 1 semana	Hoje	Comportamento semanal*	Há 4 semanas	Há 1 semana	Hoje	Comportamento semanal*
<b>Curto Prazo</b>								
IPCA (%)	5,31	5,18	5,24	▲ (2)	4,65	4,65	4,65	= (1)
IGP-DI (%)	1,77	1,03	1,08	▲ (1)	4,50	4,75	4,50	▼ (1)
IGP-M (%)	2,64	1,28	1,28	= (1)	4,25	4,05	4,05	= (1)
Taxa de câmbio - fim de período (R\$/US\$)	2,40	2,40	2,35	▼ (1)	2,60	2,58	2,55	▼ (2)
Meta Taxa Selic - fim de período (% a.a.)	18,00	18,00	18,00	= (11)	16,00	15,88	15,88	= (1)
<b>Médio Prazo</b>								
IPCA (%)	5,50	5,26	5,21	▼ (2)	4,65	4,65	4,65	= (5)
IGP-DI (%)	2,34	1,03	1,23	▲ (1)	4,50	4,10	4,00	▼ (2)
IGP-M (%)	2,52	0,99	1,14	▲ (1)	5,00	4,00	4,00	= (1)
Taxa de câmbio - fim de período (R\$/US\$)	2,45	2,40	2,40	= (1)	2,60	2,55	2,55	= (1)
Meta Taxa Selic - fim de período (% a.a.)	18,00	18,25	18,00	▼ (1)	15,50	16,00	16,00	= (1)

\* comportamento dos indicadores desde o último Relatório de Mercado; os valores entre parênteses expressam o número de semanas em que vem ocorrendo o último comportamento. ▲ aumento, ▼ diminuição ou = estabilidade)

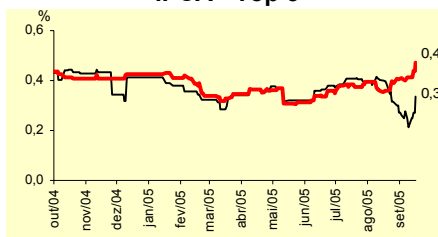
Média - Top 5 - Curto Prazo	Expectativas de Mercado							
	set/05				out/05			
	Há 4 semanas	Há 1 semana	Hoje	Comportamento semanal*	Há 4 semanas	Há 1 semana	Hoje	Comportamento semanal*
IPCA (%)	0,38	0,21	0,34	▲ (1)	0,36	0,41	0,47	▲ (1)
IGP-DI (%)	0,08	-0,23	-0,12	▲ (1)	0,29	0,30	0,36	▲ (2)
IGP-M (%)	0,20	-0,51	-0,49	▲ (1)	0,47	0,33	0,35	▲ (1)
Taxa de câmbio - fim de período (R\$/US\$)	2,33	2,34	2,33	▼ (2)	2,35	2,36	2,35	▼ (2)
Meta Taxa Selic (% a.a.)	19,40	19,54	19,46	▼ (1)	18,90	19,08	19,00	▼ (1)

\* comportamento dos indicadores desde o último Relatório de Mercado; os valores entre parênteses expressam o número de semanas em que vem ocorrendo o último comportamento ▲ aumento, ▼ diminuição ou = estabilidade)

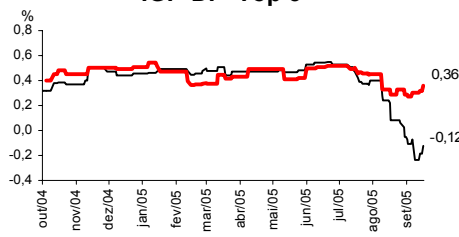
**CURTO PRAZO**

— set/05 — out/05

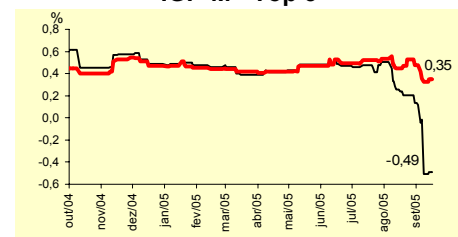
**IPCA - Top 5**



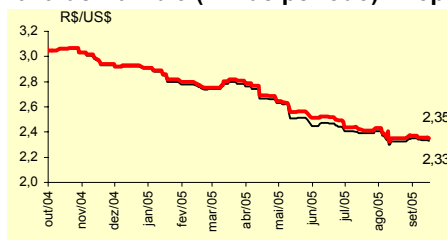
**IGP-DI - Top 5**



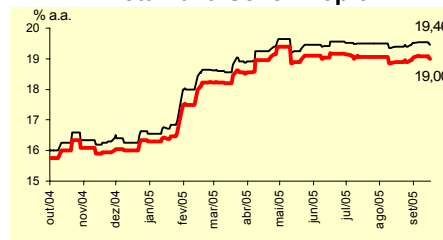
**IGP-M - Top 5**



**Taxa de Câmbio (fim de período) - Top 5**



**Meta Taxa Selic - Top 5**



Média - Top 5	Expectativas de Mercado							
	2005				2006			
	Há 4 semanas	Há 1 semana	Hoje	Comportamento semanal*	Há 4 semanas	Há 1 semana	Hoje	Comportamento semanal*
<b>Curto Prazo</b>								
IPCA (%)	5,30	5,16	5,24	▲ (1)	4,70	4,53	4,52	▼ (1)
IGP-DI (%)	1,92	1,15	1,22	▲ (1)	4,50	4,75	4,50	▼ (1)
IGP-M (%)	2,53	1,35	1,38	▲ (1)	4,62	4,44	4,44	= (1)
Taxa de câmbio - fim de período (R\$/US\$)	2,42	2,43	2,41	▼ (1)	2,61	2,57	2,53	▼ (3)
Meta Taxa Selic - fim de período (% a.a.)	17,98	18,17	18,08	▼ (1)	16,03	15,83	16,00	▲ (1)
<b>Médio Prazo</b>								
IPCA (%)	5,36	5,22	5,18	▼ (2)	4,72	4,60	4,57	▼ (2)
IGP-DI (%)	2,27	1,17	1,21	▲ (1)	4,51	4,18	4,05	▼ (2)
IGP-M (%)	2,64	1,27	1,30	▲ (1)	5,11	4,35	4,35	= (1)
Taxa de câmbio - fim de período (R\$/US\$)	2,45	2,38	2,38	= (1)	2,59	2,51	2,51	= (1)
Meta Taxa Selic - fim de período (% a.a.)	18,00	18,30	18,25	▼ (1)	15,45	16,05	16,05	= (1)

\* comportamento dos indicadores desde o último Relatório de Mercado; os valores entre parênteses expressam o número de semanas em que vem ocorrendo o último comportamento ▲ aumento, ▼ diminuição ou = estabilidade)