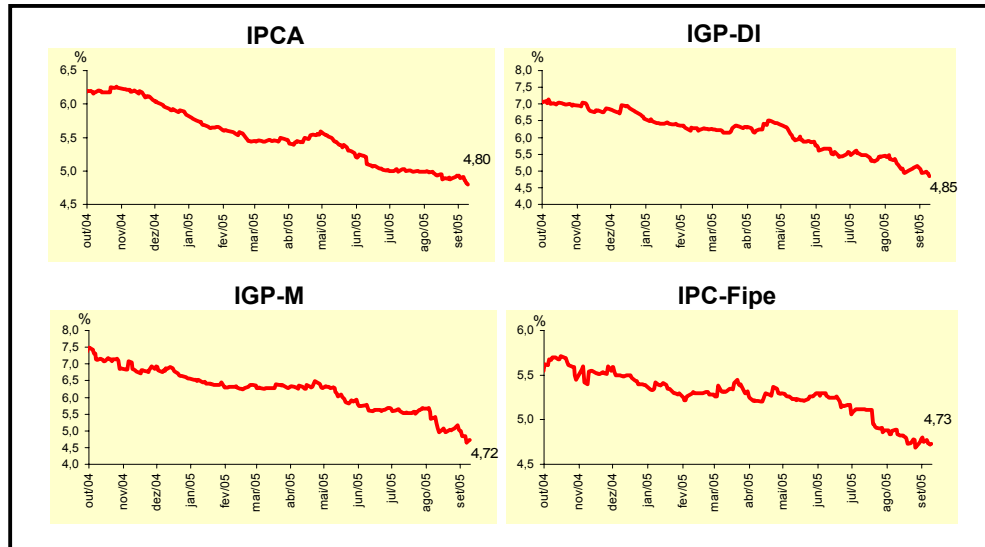


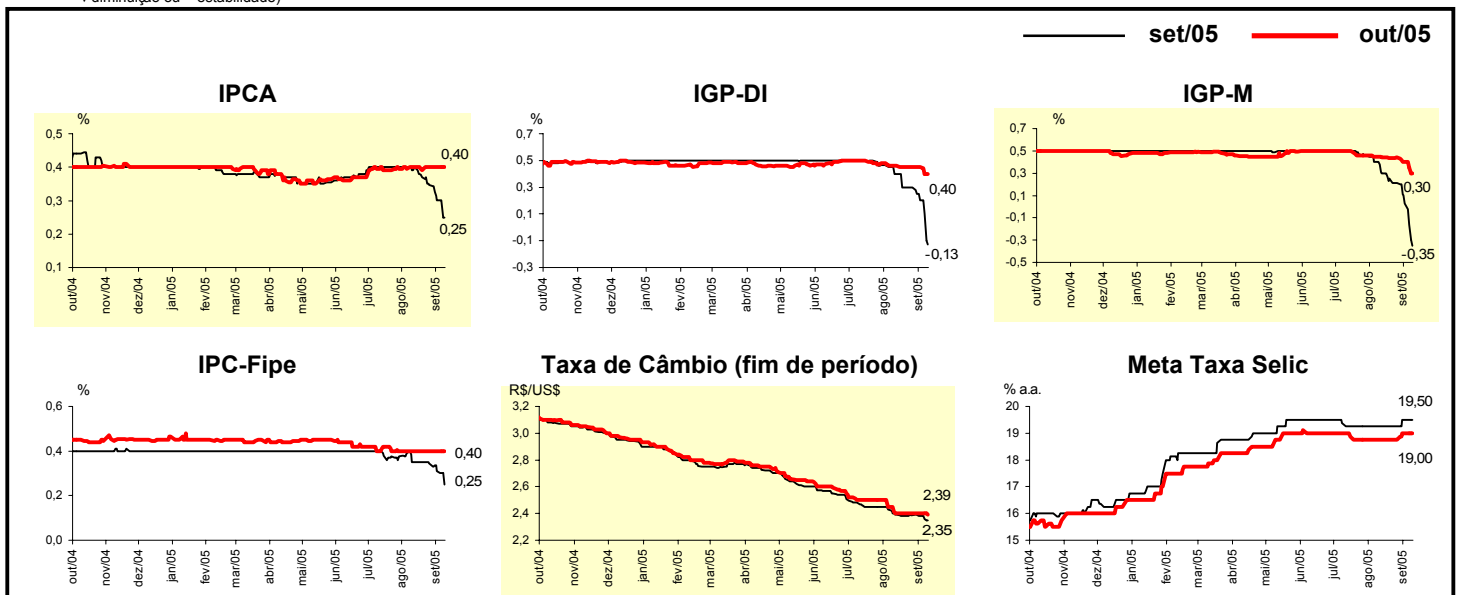
Expectativas de Mercado				
Inflação nos próximos 12 meses - Suavizada				
Mediana - Agregado	Há 4 semanas	Há 1 semana	Hoje	Comportamento semanal*
IPCA (%)	4,93	4,89	4,80	▼ (1)
IGP-DI (%)	5,19	4,93	4,85	▼ (2)
IGP-M (%)	4,95	4,84	4,72	▼ (2)
IPC-Fipe (%)	4,82	4,75	4,73	▼ (1)

* comportamento dos indicadores desde o último Relatório de Mercado; os valores entre parênteses expressam o número de semanas em que vem ocorrendo o último comportamento (▲ aumento, ▼ diminuição ou = estabilidade)



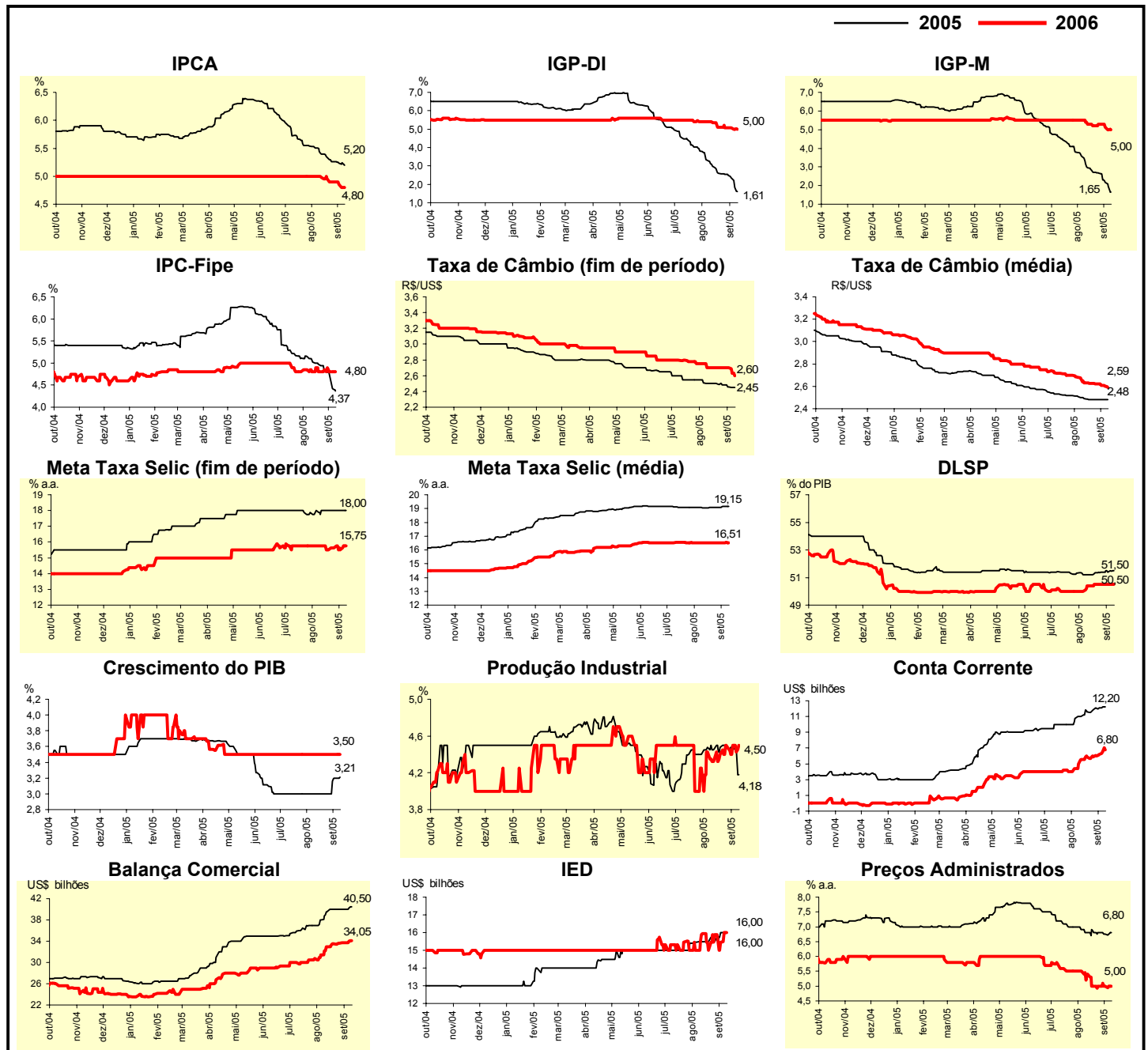
Mediana - Agregado	set/05				out/05			
	Há 4 semanas	Há 1 semana	Hoje	Comportamento semanal*	Há 4 semanas	Há 1 semana	Hoje	Comportamento semanal*
IPCA (%)	0,40	0,30	0,25	▼ (4)	0,40	0,40	0,40	= (2)
IGP-DI (%)	0,40	0,20	-0,13	▼ (2)	0,46	0,45	0,40	▼ (1)
IGP-M (%)	0,30	0,03	-0,35	▼ (8)	0,44	0,40	0,30	▼ (2)
IPC-Fipe (%)	0,35	0,31	0,25	▼ (3)	0,40	0,40	0,40	= (7)
Taxa de câmbio - fim de período (R\$/US\$)	2,39	2,38	2,35	▼ (2)	2,40	2,40	2,39	▼ (1)
Meta Taxa Selic (% a.a.)	19,25	19,50	19,50	= (1)	18,75	19,00	19,00	= (1)

* comportamento dos indicadores desde o último Relatório de Mercado; os valores entre parênteses expressam o número de semanas em que vem ocorrendo o último comportamento (▲ aumento, ▼ diminuição ou = estabilidade)



Mediana - Agregado	Expectativas de Mercado							
	2005				2006			
	Há 4 semanas	Há 1 semana	Hoje	Comportamento semanal*	Há 4 semanas	Há 1 semana	Hoje	Comportamento semanal*
IPCA (%)	5,40	5,23	5,20	▼ (17)	4,98	4,85	4,80	▼ (5)
IGP-DI (%)	2,99	2,36	1,61	▼ (18)	5,35	5,06	5,00	▼ (6)
IGP-M (%)	2,96	2,17	1,65	▼ (19)	5,30	5,13	5,00	▼ (2)
IPC-Fipe (%)	5,02	4,68	4,37	▼ (5)	4,80	4,80	4,80	= (1)
Taxa de câmbio - fim de período (R\$/US\$)	2,50	2,46	2,45	▼ (3)	2,70	2,70	2,60	▼ (1)
Taxa de câmbio - média do período (R\$/US\$)	2,49	2,48	2,48	= (3)	2,63	2,61	2,59	▼ (3)
Meta Taxa Selic - fim de período (% a.a.)	18,00	18,00	18,00	= (5)	15,75	15,50	15,75	▲ (1)
Meta Taxa Selic - média do período (% a.a.)	19,06	19,14	19,15	▲ (2)	16,50	16,50	16,51	▲ (1)
Dívida Líquida do Setor Público (% do PIB)	51,20	51,40	51,50	▲ (1)	50,40	50,50	50,50	= (3)
PIB (% de crescimento)	3,00	3,20	3,21	▲ (2)	3,50	3,50	3,50	= (19)
Produção Industrial (% de crescimento)	4,45	4,48	4,18	▼ (2)	4,33	4,50	4,50	= (2)
Conta Corrente (US\$ bilhões)	11,00	12,10	12,20	▲ (6)	5,55	6,19	6,80	▲ (2)
Balança Comercial (US\$ bilhões)	39,50	40,00	40,50	▲ (1)	33,00	33,73	34,05	▲ (8)
Invest. Estrangeiro Direto (US\$ bilhões)	15,50	16,00	16,00	= (1)	15,95	15,45	16,00	▲ (1)
Preços Administrados (%)	6,80	6,75	6,80	▲ (1)	5,40	5,00	5,00	= (3)

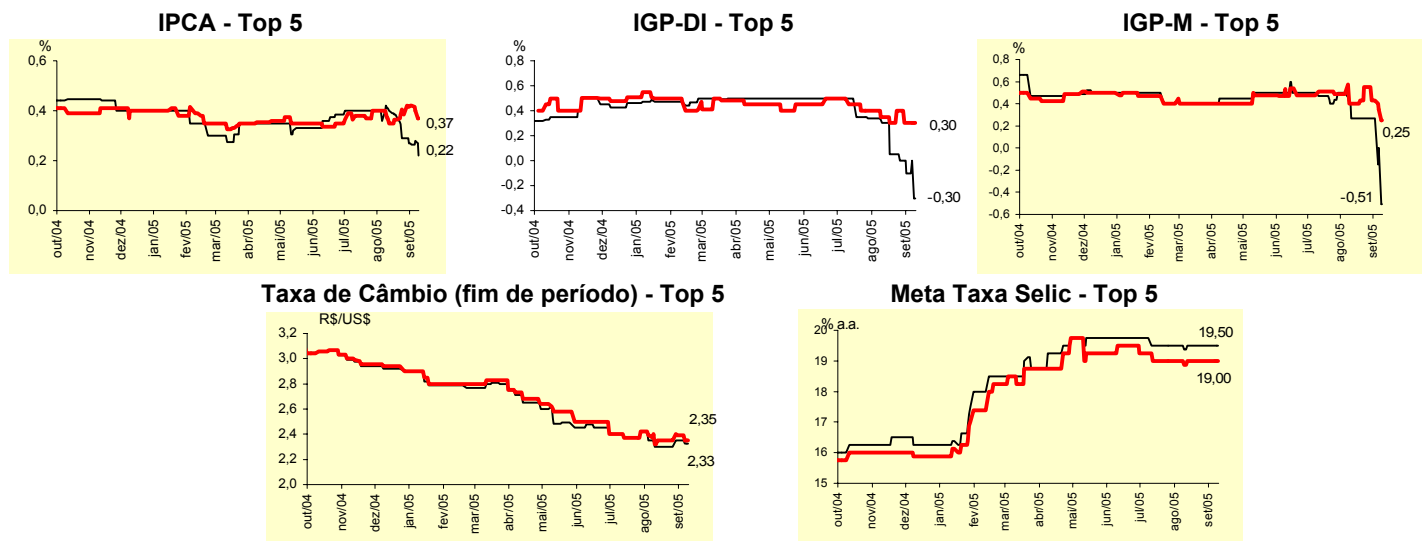
* comportamento dos indicadores desde o último Relatório de Mercado; os valores entre parênteses expressam o número de semanas em que vem ocorrendo o último comportamento. ▲ aumento, ▼ diminuição ou = estabilidade



Mediana - Top 5 - Curto Prazo	Expectativas de Mercado							
	set/05				out/05			
	Há 4 semanas	Há 1 semana	Hoje	Comportamento semanal*	Há 4 semanas	Há 1 semana	Hoje	Comportamento semanal*
IPCA (%)	0,40	0,26	0,22	▼ (4)	0,35	0,42	0,37	▼ (1)
IGP-DI (%)	0,30	-0,10	-0,30	▼ (5)	0,35	0,30	0,30	= (1)
IGP-M (%)	0,27	0,27	-0,51	▼ (1)	0,40	0,43	0,25	▼ (2)
Taxa de câmbio - fim de período (R\$/US\$)	2,30	2,35	2,33	▼ (1)	2,35	2,39	2,35	▼ (1)
Meta Taxa Selic (% a.a.)	19,50	19,50	19,50	= (8)	19,00	19,00	19,00	= (8)

* comportamento dos indicadores desde o último Relatório de Mercado; os valores entre parênteses expressam o número de semanas em que vem ocorrendo o último comportamento. ▲ aumento, ▼ diminuição ou = estabilidade)

CURTO PRAZO



Mediana - Top 5	Expectativas de Mercado							
	2005				2006			
	Há 4 semanas	Há 1 semana	Hoje	Comportamento semanal*	Há 4 semanas	Há 1 semana	Hoje	Comportamento semanal*
Curto Prazo								
IPCA (%)	5,36	5,13	5,18	▲ (1)	4,65	4,59	4,65	▲ (1)
IGP-DI (%)	2,34	1,58	1,03	▼ (2)	4,50	4,50	4,75	▲ (1)
IGP-M (%)	2,64	2,36	1,28	▼ (2)	4,25	4,25	4,05	▼ (1)
Taxa de câmbio - fim de período (R\$/US\$)	2,40	2,40	2,40	= (4)	2,60	2,60	2,58	▼ (1)
Meta Taxa Selic - fim de período (% a.a.)	18,00	18,00	18,00	= (10)	16,00	16,00	15,88	▼ (1)
Médio Prazo								
IPCA (%)	5,40	5,29	5,26	▼ (1)	4,65	4,65	4,65	= (4)
IGP-DI (%)	2,70	2,16	1,03	▼ (2)	4,50	4,50	4,10	▼ (1)
IGP-M (%)	3,24	2,36	0,99	▼ (2)	5,00	5,00	4,00	▼ (1)
Taxa de câmbio - fim de período (R\$/US\$)	2,45	2,45	2,40	▼ (1)	2,60	2,60	2,55	▼ (1)
Meta Taxa Selic - fim de período (% a.a.)	18,00	18,00	18,25	▲ (1)	15,75	15,50	16,00	▲ (2)

* comportamento dos indicadores desde o último Relatório de Mercado; os valores entre parênteses expressam o número de semanas em que vem ocorrendo o último comportamento. ▲ aumento, ▼ diminuição ou = estabilidade)

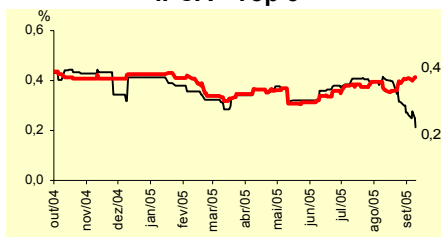
Média - Top 5 - Curto Prazo	Expectativas de Mercado							
	set/05				out/05			
	Há 4 semanas	Há 1 semana	Hoje	Comportamento semanal*	Há 4 semanas	Há 1 semana	Hoje	Comportamento semanal*
IPCA (%)	0,40	0,26	0,21	▼ (4)	0,36	0,41	0,41	= (1)
IGP-DI (%)	0,24	-0,11	-0,23	▼ (5)	0,33	0,27	0,30	▲ (1)
IGP-M (%)	0,26	0,12	-0,51	▼ (2)	0,45	0,48	0,33	▼ (2)
Taxa de câmbio - fim de período (R\$/US\$)	2,33	2,35	2,34	▼ (1)	2,35	2,37	2,36	▼ (1)
Meta Taxa Selic (% a.a.)	19,38	19,52	19,54	▲ (2)	18,88	19,05	19,08	▲ (2)

* comportamento dos indicadores desde o último Relatório de Mercado; os valores entre parênteses expressam o número de semanas em que vem ocorrendo o último comportamento ▲ aumento, ▼ diminuição ou = estabilidade)

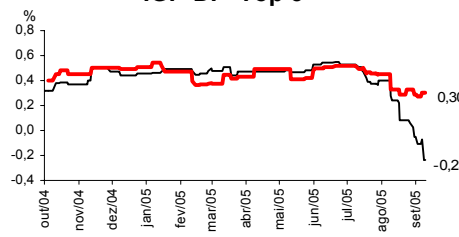
CURTO PRAZO

— set/05 — out/05

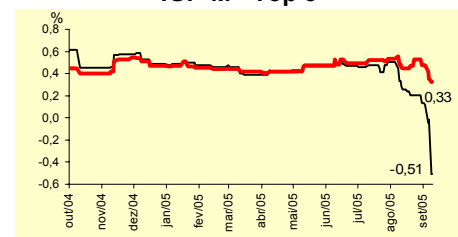
IPCA - Top 5



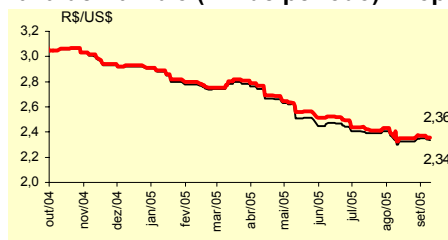
IGP-DI - Top 5



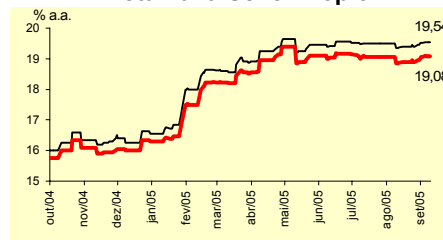
IGP-M - Top 5



Taxa de Câmbio (fim de período) - Top 5



Meta Taxa Selic - Top 5



Média - Top 5	Expectativas de Mercado							
	2005				2006			
	Há 4 semanas	Há 1 semana	Hoje	Comportamento semanal*	Há 4 semanas	Há 1 semana	Hoje	Comportamento semanal*
Curto Prazo								
IPCA (%)	5,34	5,16	5,16	= (1)	4,70	4,53	4,53	= (1)
IGP-DI (%)	2,37	1,56	1,15	▼ (15)	4,50	4,50	4,75	▲ (1)
IGP-M (%)	2,68	2,21	1,35	▼ (2)	4,62	4,62	4,44	▼ (1)
Taxa de câmbio - fim de período (R\$/US\$)	2,42	2,42	2,43	▲ (1)	2,61	2,60	2,57	▼ (2)
Meta Taxa Selic - fim de período (% a.a.)	17,95	18,15	18,17	▲ (2)	16,06	16,22	15,83	▼ (1)
Médio Prazo								
IPCA (%)	5,35	5,26	5,22	▼ (1)	4,74	4,73	4,60	▼ (1)
IGP-DI (%)	2,61	2,03	1,17	▼ (2)	4,51	4,51	4,18	▼ (1)
IGP-M (%)	3,02	2,12	1,27	▼ (2)	5,11	5,11	4,35	▼ (1)
Taxa de câmbio - fim de período (R\$/US\$)	2,45	2,43	2,38	▼ (2)	2,59	2,54	2,51	▼ (2)
Meta Taxa Selic - fim de período (% a.a.)	18,00	18,25	18,30	▲ (3)	15,75	15,70	16,05	▲ (2)

* comportamento dos indicadores desde o último Relatório de Mercado; os valores entre parênteses expressam o número de semanas em que vem ocorrendo o último comportamento ▲ aumento, ▼ diminuição ou = estabilidade)