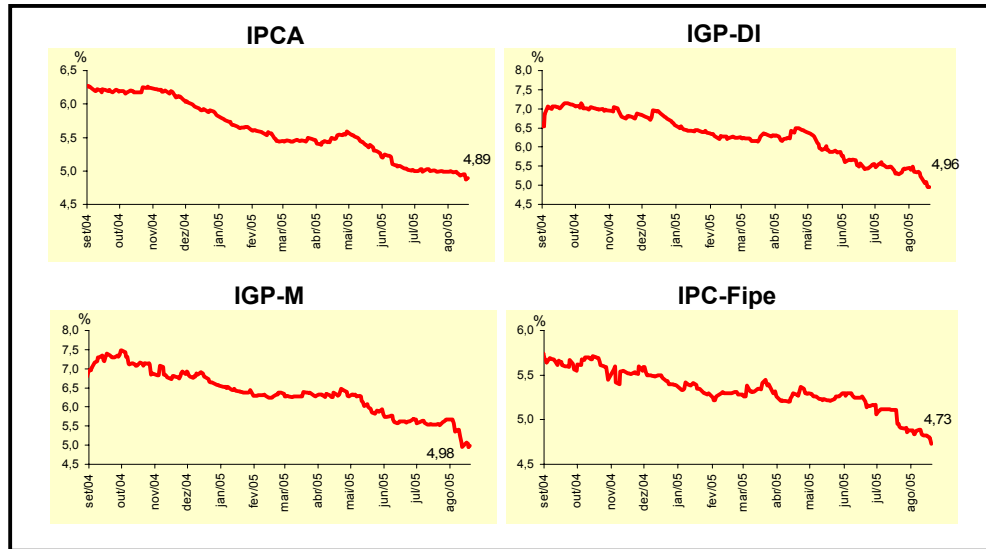


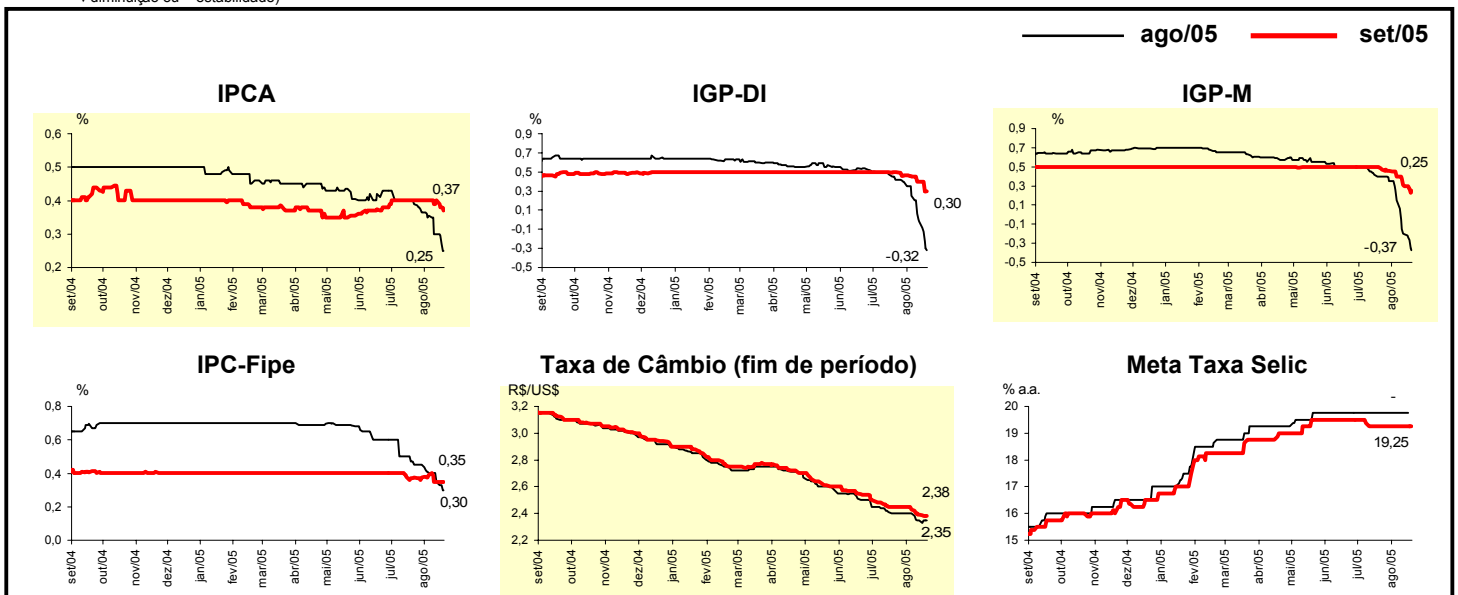
Expectativas de Mercado				
Inflação nos próximos 12 meses - Suavizada				
Mediana - Agregado	Há 4 semanas	Há 1 semana	Hoje	Comportamento semanal*
IPCA (%)	4,99	4,93	4,89	▼ (3)
IGP-DI (%)	5,29	5,19	4,96	▼ (3)
IGP-M (%)	5,52	4,95	4,98	▲ (1)
IPC-Fipe (%)	4,91	4,82	4,73	▼ (6)

* comportamento dos indicadores desde o último Relatório de Mercado; os valores entre parênteses expressam o número de semanas em que vem ocorrendo o último comportamento (▲ aumento, ▼ diminuição ou = estabilidade)



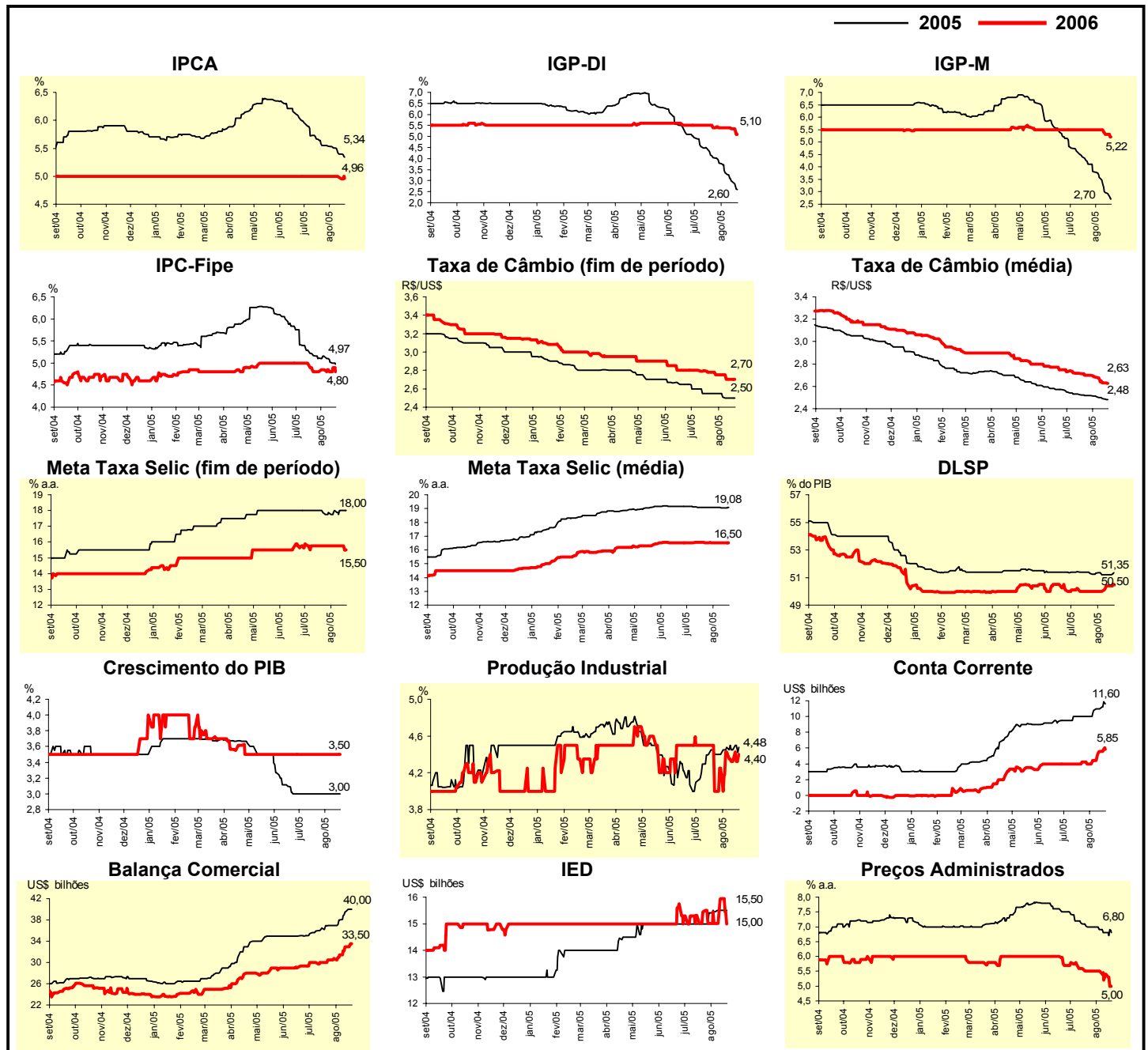
Mediana - Agregado	ago/05				set/05			
	Há 4 semanas	Há 1 semana	Hoje	Comportamento semanal*	Há 4 semanas	Há 1 semana	Hoje	Comportamento semanal*
IPCA (%)	0,39	0,30	0,25	▼ (5)	0,40	0,40	0,37	▼ (1)
IGP-DI (%)	0,42	-0,01	-0,32	▼ (6)	0,50	0,40	0,30	▼ (4)
IGP-M (%)	0,40	-0,20	-0,37	▼ (6)	0,47	0,30	0,25	▼ (5)
IPC-Fipe (%)	0,45	0,35	0,30	▼ (3)	0,38	0,35	0,35	= (1)
Taxa de câmbio - fim de período (R\$/US\$)	2,40	2,35	2,35	= (1)	2,45	2,39	2,38	▼ (3)
Meta Taxa Selic (% a.a.)	19,75	19,75	-		19,25	19,25	19,25	= (5)

* comportamento dos indicadores desde o último Relatório de Mercado; os valores entre parênteses expressam o número de semanas em que vem ocorrendo o último comportamento (▲ aumento, ▼ diminuição ou = estabilidade)



Mediana - Agregado	Expectativas de Mercado							
	2005				2006			
	Há 4 semanas	Há 1 semana	Hoje	Comportamento semanal*	Há 4 semanas	Há 1 semana	Hoje	Comportamento semanal*
IPCA (%)	5,55	5,40	5,34	▼ (14)	5,00	4,98	4,96	▼ (2)
IGP-DI (%)	4,04	2,99	2,60	▼ (15)	5,40	5,35	5,10	▼ (3)
IGP-M (%)	4,11	2,96	2,70	▼ (16)	5,50	5,30	5,22	▼ (2)
IPC-Fipe (%)	5,16	5,02	4,97	▼ (2)	4,80	4,80	4,80	≡ (1)
Taxa de câmbio - fim de período (R\$/US\$)	2,55	2,50	2,50	≡ (1)	2,78	2,70	2,70	≡ (1)
Taxa de câmbio - média do período (R\$/US\$)	2,52	2,49	2,48	▼ (3)	2,70	2,63	2,63	≡ (1)
Meta Taxa Selic - fim de período (% a.a.)	17,88	18,00	18,00	≡ (2)	15,75	15,75	15,50	▼ (1)
Meta Taxa Selic - média do período (% a.a.)	19,08	19,06	19,08	▲ (1)	16,50	16,50	16,50	≡ (4)
Dívida Líquida do Setor Público (% do PIB)	51,30	51,20	51,35	▲ (1)	50,00	50,40	50,50	▲ (2)
PIB (% de crescimento)	3,00	3,00	3,00	≡ (8)	3,50	3,50	3,50	≡ (16)
Produção Industrial (% de crescimento)	4,40	4,45	4,48	▲ (1)	4,00	4,33	4,40	▲ (1)
Conta Corrente (US\$ bilhões)	10,00	11,00	11,60	▲ (3)	4,20	5,55	5,85	▲ (3)
Balança Comercial (US\$ bilhões)	37,00	39,50	40,00	▲ (3)	30,48	33,00	33,50	▲ (5)
Invest. Estrangeiro Direto (US\$ bilhões)	15,00	15,50	15,50	≡ (1)	15,46	15,95	15,00	▼ (1)
Preços Administrados (%)	7,00	6,80	6,80	≡ (1)	5,50	5,40	5,00	▼ (2)

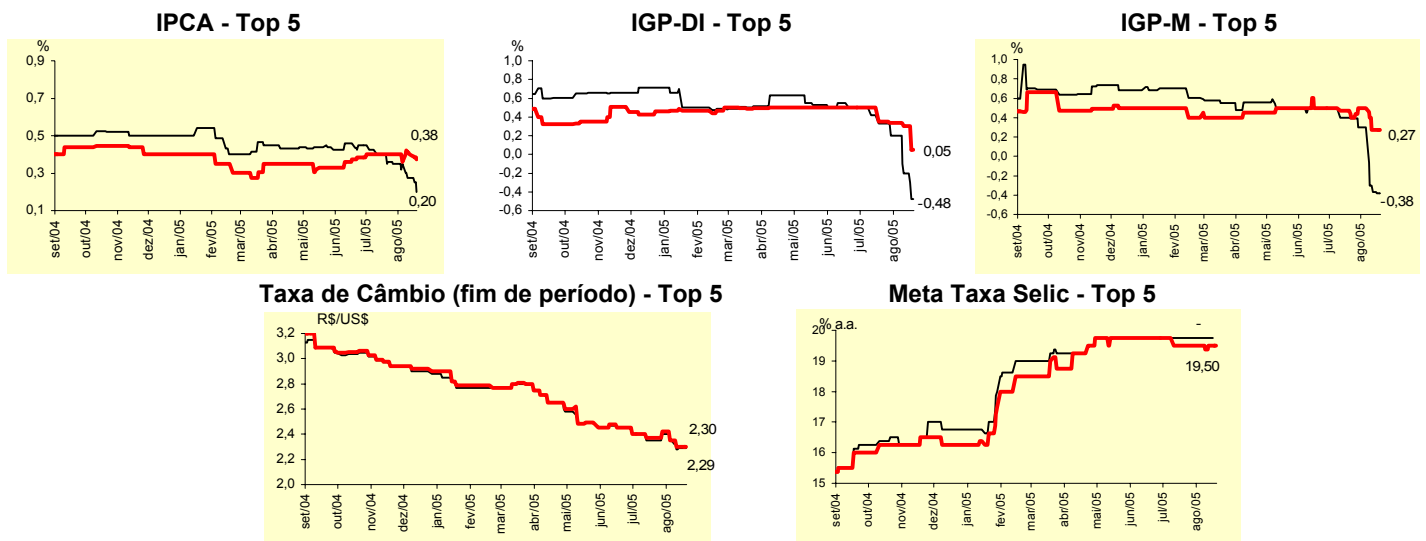
* comportamento dos indicadores desde o último Relatório de Mercado; os valores entre parênteses expressam o número de semanas em que vem ocorrendo o último comportamento. ▲ aumento, ▼ diminuição ou = estabilidade



Mediana - Top 5 - Curto Prazo	Expectativas de Mercado							
	ago/05				set/05			
	Há 4 semanas	Há 1 semana	Hoje	Comportamento semanal*	Há 4 semanas	Há 1 semana	Hoje	Comportamento semanal*
IPCA (%)	0,36	0,28	0,20	▼ (2)	0,40	0,40	0,38	▼ (1)
IGP-DI (%)	0,33	-0,20	-0,48	▼ (2)	0,35	0,30	0,05	▼ (2)
IGP-M (%)	0,39	-0,37	-0,38	▼ (2)	0,40	0,27	0,27	= (1)
Taxa de câmbio - fim de período (R\$/US\$)	2,35	2,29	2,29	= (1)	2,37	2,30	2,30	= (1)
Meta Taxa Selic (% a.a.)	19,75	19,75	-		19,50	19,50	19,50	= (5)

* comportamento dos indicadores desde o último Relatório de Mercado; os valores entre parênteses expressam o número de semanas em que vem ocorrendo o último comportamento. ▲ aumento, ▼ diminuição ou = estabilidade)

CURTO PRAZO



Mediana - Top 5	Expectativas de Mercado							
	2005				2006			
	Há 4 semanas	Há 1 semana	Hoje	Comportamento semanal*	Há 4 semanas	Há 1 semana	Hoje	Comportamento semanal*
Curto Prazo								
IPCA (%)	5,55	5,36	5,31	▼ (9)	5,00	4,65	4,65	= (1)
IGP-DI (%)	3,42	2,34	1,77	▼ (3)	5,00	4,50	4,50	= (1)
IGP-M (%)	3,92	2,64	2,64	= (1)	4,70	4,25	4,25	= (1)
Taxa de câmbio - fim de período (R\$/US\$)	2,50	2,40	2,40	= (1)	2,65	2,60	2,60	= (1)
Meta Taxa Selic - fim de período (% a.a.)	18,00	18,00	18,00	= (7)	16,00	16,00	16,00	= (7)
Médio Prazo								
IPCA (%)	5,52	5,40	5,50	▲ (1)	4,68	4,65	4,65	= (1)
IGP-DI (%)	3,42	2,70	2,34	▼ (1)	5,00	4,50	4,50	= (3)
IGP-M (%)	4,11	3,24	2,52	▼ (6)	5,30	5,00	5,00	= (1)
Taxa de câmbio - fim de período (R\$/US\$)	2,52	2,45	2,45	= (1)	2,73	2,60	2,60	= (1)
Meta Taxa Selic - fim de período (% a.a.)	18,00	18,00	18,00	= (1)	16,00	15,75	15,50	▼ (3)

* comportamento dos indicadores desde o último Relatório de Mercado; os valores entre parênteses expressam o número de semanas em que vem ocorrendo o último comportamento. ▲ aumento, ▼ diminuição ou = estabilidade)

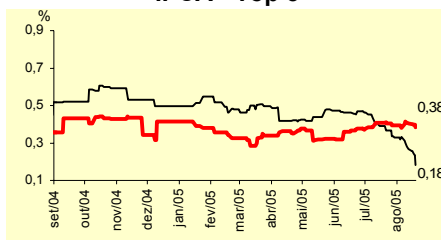
Média - Top 5 - Curto Prazo	Expectativas de Mercado							
	ago/05				set/05			
	Há 4 semanas	Há 1 semana	Hoje	Comportamento semanal*	Há 4 semanas	Há 1 semana	Hoje	Comportamento semanal*
IPCA (%)	0,37	0,27	0,18	▼ (2)	0,40	0,40	0,38	▼ (1)
IGP-DI (%)	0,23	-0,15	-0,38	▼ (6)	0,37	0,24	0,08	▼ (2)
IGP-M (%)	0,28	-0,33	-0,42	▼ (2)	0,41	0,26	0,20	▼ (2)
Taxa de câmbio - fim de período (R\$/US\$)	2,37	2,30	2,31	▲ (1)	2,39	2,33	2,33	= (1)
Meta Taxa Selic (% a.a.)	19,75	19,67	-		19,50	19,38	19,40	▲ (1)

* comportamento dos indicadores desde o último Relatório de Mercado; os valores entre parênteses expressam o número de semanas em que vem ocorrendo o último comportamento ▲ aumento, ▼ diminuição ou = estabilidade)

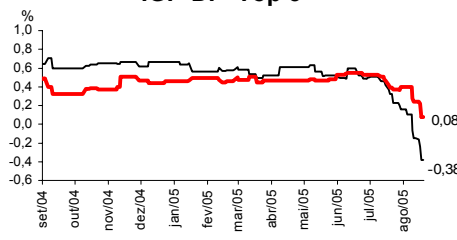
CURTO PRAZO

ago/05 set/05

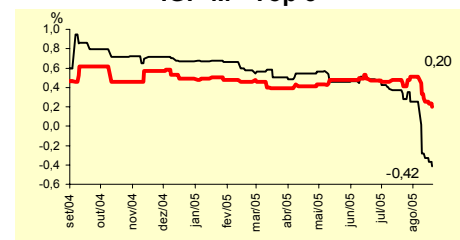
IPCA - Top 5



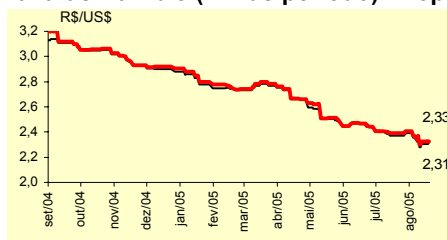
IGP-DI - Top 5



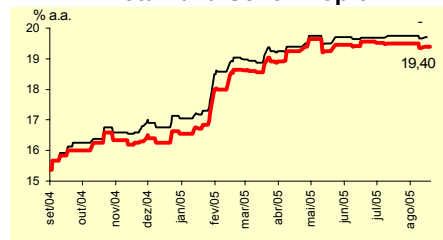
IGP-M - Top 5



Taxa de Câmbio (fim de período) - Top 5



Meta Taxa Selic - Top 5



Média - Top 5	Expectativas de Mercado							
	2005				2006			
	Há 4 semanas	Há 1 semana	Hoje	Comportamento semanal*	Há 4 semanas	Há 1 semana	Hoje	Comportamento semanal*
Curto Prazo								
IPCA (%)	5,56	5,34	5,30	▼ (13)	4,87	4,70	4,70	= (1)
IGP-DI (%)	3,56	2,37	1,92	▼ (12)	5,20	4,50	4,50	= (1)
IGP-M (%)	4,01	2,68	2,53	▼ (2)	5,10	4,62	4,62	= (1)
Taxa de câmbio - fim de período (R\$/US\$)	2,49	2,42	2,42	= (1)	2,67	2,61	2,61	= (1)
Meta Taxa Selic - fim de período (% a.a.)	18,20	17,95	17,98	▲ (1)	15,90	16,06	16,03	▼ (1)
Médio Prazo								
IPCA (%)	5,55	5,35	5,36	▲ (1)	4,73	4,74	4,72	▼ (1)
IGP-DI (%)	3,52	2,61	2,27	▼ (5)	4,67	4,51	4,51	= (1)
IGP-M (%)	3,91	3,02	2,64	▼ (17)	5,28	5,11	5,11	= (1)
Taxa de câmbio - fim de período (R\$/US\$)	2,54	2,45	2,45	= (1)	2,70	2,59	2,59	= (1)
Meta Taxa Selic - fim de período (% a.a.)	18,20	18,00	18,00	= (1)	15,80	15,75	15,45	▼ (3)

* comportamento dos indicadores desde o último Relatório de Mercado; os valores entre parênteses expressam o número de semanas em que vem ocorrendo o último comportamento ▲ aumento, ▼ diminuição ou = estabilidade)