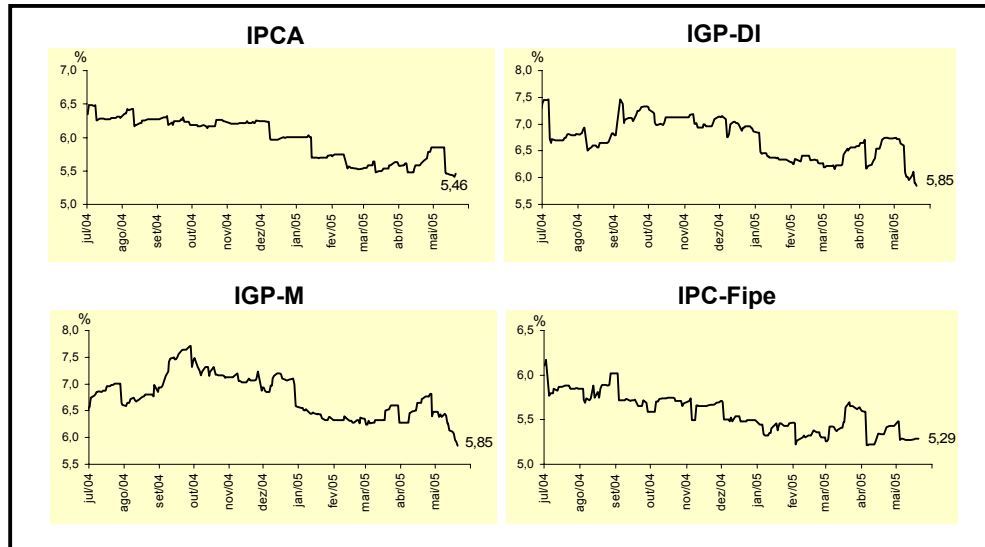


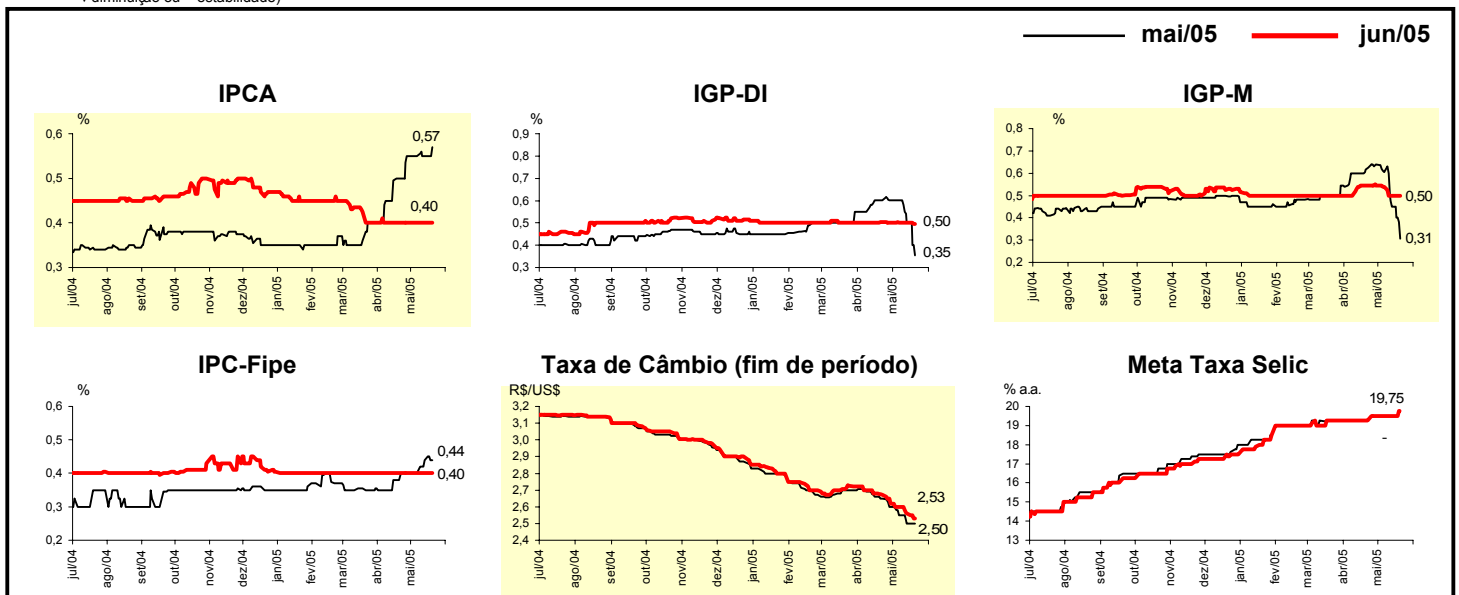
Expectativas de Mercado				
Inflação acumulada nos próximos 12 meses				
Mediana - Agregado	Há 4 semanas	Há 1 semana	Hoje	Comportamento semanal*
IPCA (%)	5,66	5,46	5,46	= ( 1 )
IGP-DI (%)	6,74	5,95	5,85	▼ ( 4 )
IGP-M (%)	6,77	6,13	5,85	▼ ( 4 )
IPC-Fipe (%)	5,42	5,27	5,29	▲ ( 1 )

\* comportamento dos indicadores desde o último Relatório de Mercado; os valores entre parênteses expressam o número de semanas em que vem ocorrendo o último comportamento (▲ aumento, ▼ diminuição ou = estabilidade)



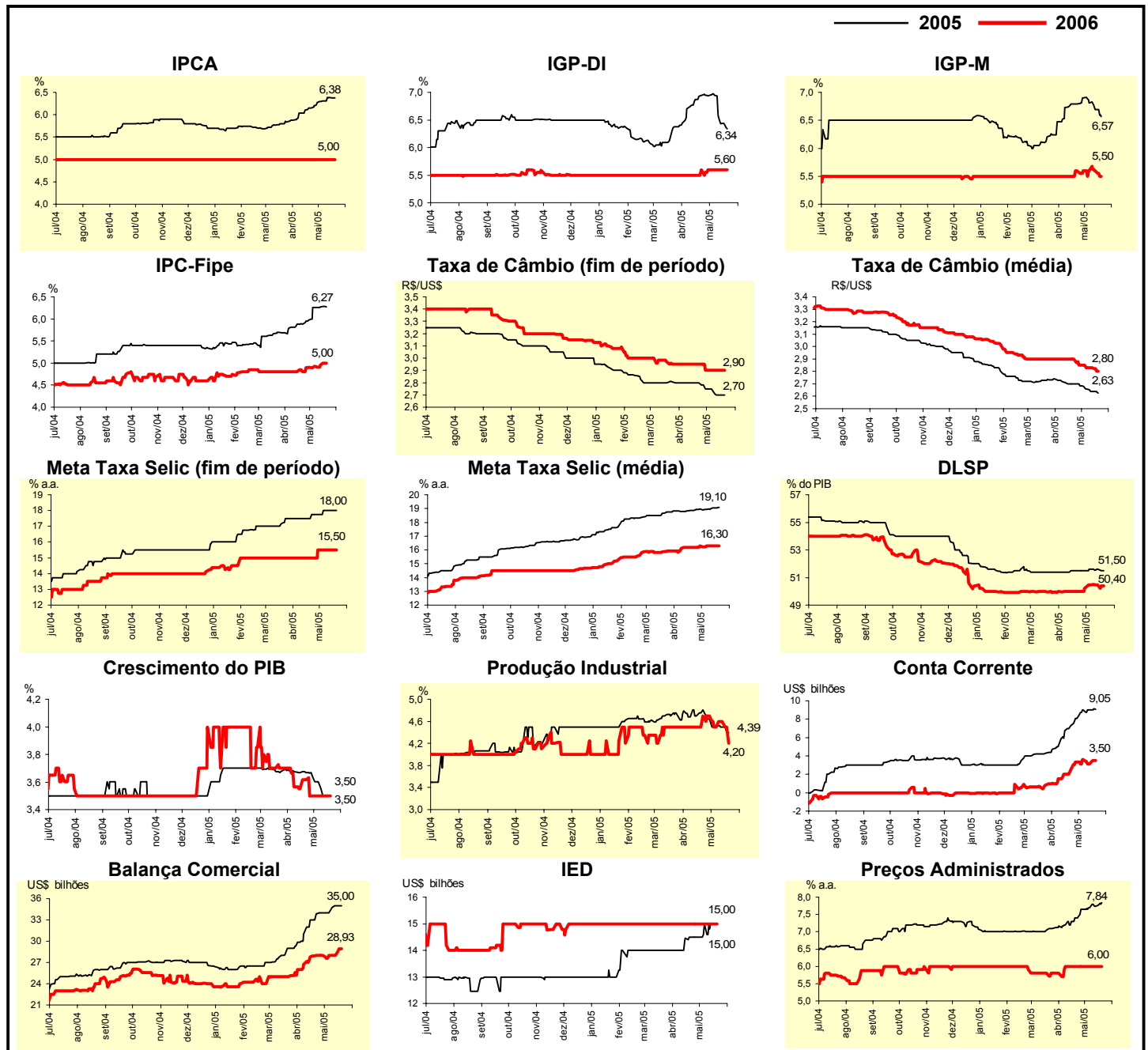
Mediana - Agregado	mai/05				jun/05			
	Há 4 semanas	Há 1 semana	Hoje	Comportamento semanal*	Há 4 semanas	Há 1 semana	Hoje	Comportamento semanal*
IPCA (%)	0,50	0,55	0,57	▲ ( 1 )	0,40	0,40	0,40	= ( 8 )
IGP-DI (%)	0,60	0,50	0,35	▼ ( 2 )	0,50	0,50	0,50	= ( 3 )
IGP-M (%)	0,63	0,45	0,31	▼ ( 3 )	0,55	0,50	0,50	= ( 1 )
IPC-Fipe (%)	0,40	0,44	0,44	= ( 1 )	0,40	0,40	0,40	= ( 19 )
Taxa de câmbio - fim de período (R\$/US\$)	2,65	2,50	2,50	= ( 1 )	2,67	2,56	2,53	▼ ( 8 )
Meta Taxa Selic (% a.a.)	19,25	19,50	-		19,25	19,50	19,75	▲ ( 1 )

\* comportamento dos indicadores desde o último Relatório de Mercado; os valores entre parênteses expressam o número de semanas em que vem ocorrendo o último comportamento (▲ aumento, ▼ diminuição ou = estabilidade)



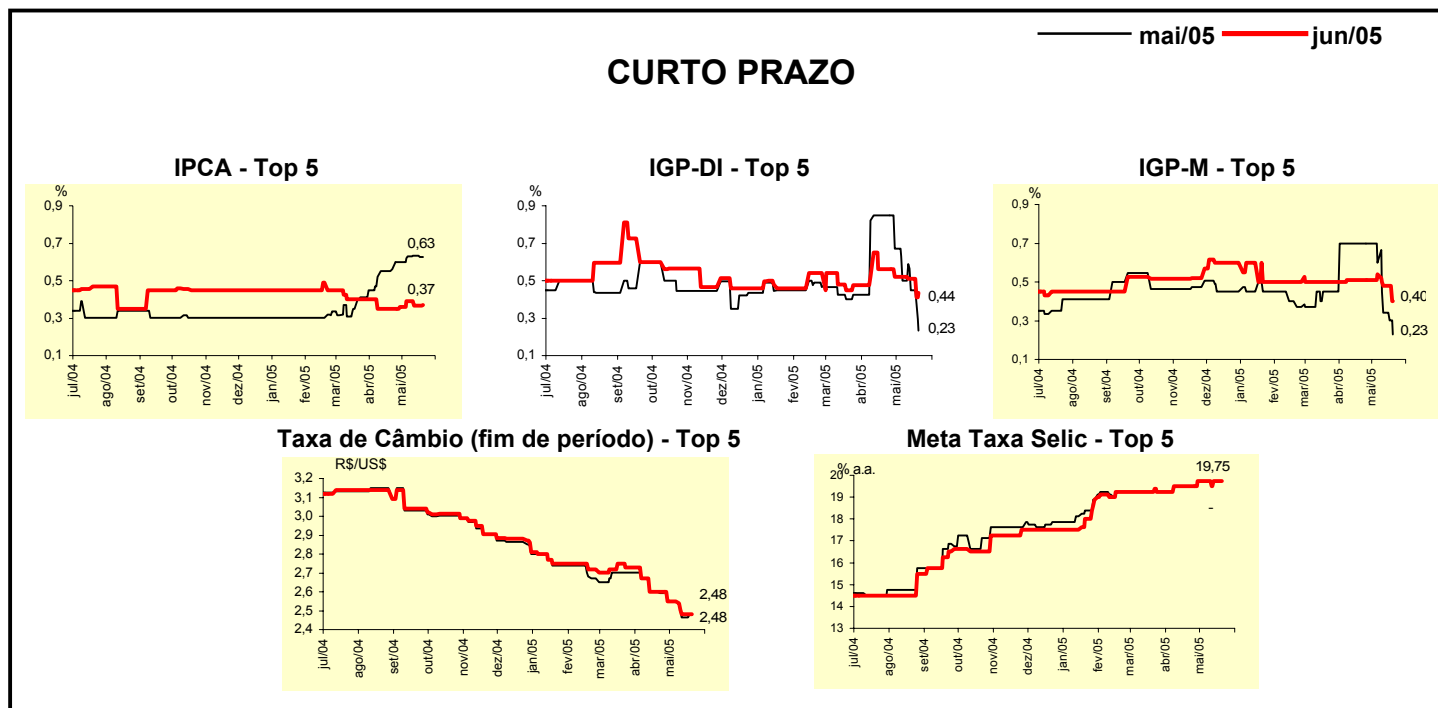
Mediana - Agregado	Expectativas de Mercado							
	2005				2006			
	Há 4 semanas	Há 1 semana	Hoje	Comportamento semanal*	Há 4 semanas	Há 1 semana	Hoje	Comportamento semanal*
IPCA (%)	6,15	6,39	6,38	▼ (1)	5,00	5,00	5,00	= (53)
IGP-DI (%)	6,95	6,44	6,34	▼ (2)	5,60	5,60	5,60	= (4)
IGP-M (%)	6,79	6,70	6,57	▼ (3)	5,60	5,60	5,50	▼ (1)
IPC-Fipe (%)	5,88	6,27	6,27	= (1)	4,80	4,96	5,00	▲ (4)
Taxa de câmbio - fim de período (R\$/US\$)	2,80	2,70	2,70	= (1)	2,95	2,90	2,90	= (3)
Taxa de câmbio - média do período (R\$/US\$)	2,70	2,64	2,63	▼ (4)	2,90	2,83	2,80	▼ (1)
Meta Taxa Selic - fim de período (% a.a.)	17,75	18,00	18,00	= (2)	15,00	15,50	15,50	= (3)
Meta Taxa Selic - média do período (% a.a.)	18,87	19,03	19,10	▲ (2)	16,20	16,30	16,30	= (3)
Dívida Líquida do Setor Público (% do PIB)	51,50	51,60	51,50	▼ (1)	50,00	50,45	50,40	▼ (1)
PIB (% de crescimento)	3,67	3,50	3,50	= (1)	3,62	3,50	3,50	= (3)
Produção Industrial (% de crescimento)	4,81	4,50	4,39	▼ (1)	4,70	4,60	4,20	▼ (1)
Conta Corrente (US\$ bilhões)	7,32	9,00	9,05	▲ (1)	2,50	3,10	3,50	▲ (1)
Balança Comercial (US\$ bilhões)	33,85	35,00	35,00	= (1)	27,98	28,00	28,93	▲ (1)
Invest. Estrangeiro Direto (US\$ bilhões)	14,50	15,00	15,00	= (2)	15,00	15,00	15,00	= (23)
Preços Administrados (%)	7,40	7,74	7,84	▲ (10)	6,00	6,00	6,00	= (6)

\* comportamento dos indicadores desde o último Relatório de Mercado; os valores entre parênteses expressam o número de semanas em que vem ocorrendo o último comportamento. ▲ aumento, ▼ diminuição ou = estabilidade



Mediana - Top 5 - Curto Prazo	Expectativas de Mercado							
	mai/05				jun/05			
	Há 4 semanas	Há 1 semana	Hoje	Comportamento semanal*	Há 4 semanas	Há 1 semana	Hoje	Comportamento semanal*
IPCA (%)	0,56	0,63	0,63	= (2)	0,35	0,37	0,37	= (1)
IGP-DI (%)	0,85	0,45	0,23	▼ (4)	0,56	0,51	0,44	▼ (2)
IGP-M (%)	0,70	0,34	0,23	▼ (3)	0,51	0,48	0,40	▼ (2)
Taxa de câmbio - fim de período (R\$/US\$)	2,59	2,46	2,48	▲ (2)	2,60	2,48	2,48	= (1)
Meta Taxa Selic (% a.a.)	19,50	19,75	-		19,50	19,75	19,75	= (3)

\* comportamento dos indicadores desde o último Relatório de Mercado; os valores entre parênteses expressam o número de semanas em que vem ocorrendo o último comportamento. ▲ aumento, ▼ diminuição ou = estabilidade)



Mediana - Top 5	Expectativas de Mercado							
	2005				2006			
	Há 4 semanas	Há 1 semana	Hoje	Comportamento semanal*	Há 4 semanas	Há 1 semana	Hoje	Comportamento semanal*
<b>Curto Prazo</b>								
IPCA (%)	6,02	6,41	6,47	▲ (5)	4,90	5,00	5,00	= (2)
IGP-DI (%)	7,23	6,30	5,97	▼ (2)	6,20	5,60	5,60	= (1)
IGP-M (%)	6,63	6,30	6,30	= (1)	5,03	5,02	5,02	= (1)
Taxa de câmbio - fim de período (R\$/US\$)	2,75	2,55	2,55	= (1)	3,00	2,84	2,84	= (1)
Meta Taxa Selic - fim de período (% a.a.)	18,50	18,25	18,25	= (1)	16,50	16,50	16,50	= (1)
<b>Médio Prazo</b>								
IPCA (%)	6,04	6,32	6,48	▲ (3)	4,75	4,85	4,88	▲ (1)
IGP-DI (%)	7,50	6,89	6,69	▼ (3)	5,89	6,05	6,05	= (1)
IGP-M (%)	7,17	7,04	6,75	▼ (1)	5,58	6,26	6,26	= (1)
Taxa de câmbio - fim de período (R\$/US\$)	2,63	2,55	2,55	= (2)	2,75	2,80	2,80	= (3)
Meta Taxa Selic - fim de período (% a.a.)	17,63	18,00	18,00	= (2)	15,75	15,50	15,50	= (3)

\* comportamento dos indicadores desde o último Relatório de Mercado; os valores entre parênteses expressam o número de semanas em que vem ocorrendo o último comportamento. ▲ aumento, ▼ diminuição ou = estabilidade)

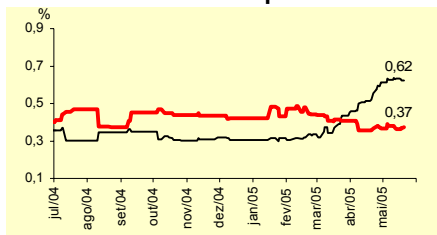
Média - Top 5 - Curto Prazo	Expectativas de Mercado							
	mai/05				jun/05			
	Há 4 semanas	Há 1 semana	Hoje	Comportamento semanal*	Há 4 semanas	Há 1 semana	Hoje	Comportamento semanal*
IPCA (%)	0,56	0,63	0,62	▼ (1)	0,37	0,36	0,37	▲ (1)
IGP-DI (%)	0,73	0,48	0,27	▼ (4)	0,62	0,57	0,52	▼ (4)
IGP-M (%)	0,69	0,37	0,25	▼ (4)	0,51	0,46	0,44	▼ (2)
Taxa de câmbio - fim de período (R\$/US\$)	2,59	2,47	2,47	= (1)	2,60	2,49	2,49	= (1)
Meta Taxa Selic (% a.a.)	19,50	19,65	-		19,50	19,70	19,75	▲ (1)

\* comportamento dos indicadores desde o último Relatório de Mercado; os valores entre parênteses expressam o número de semanas em que vem ocorrendo o último comportamento ▲ aumento, ▼ diminuição ou = estabilidade)

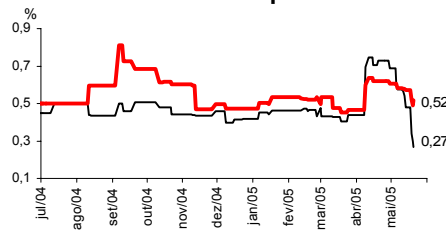
**CURTO PRAZO**

— mai/05 — jun/05

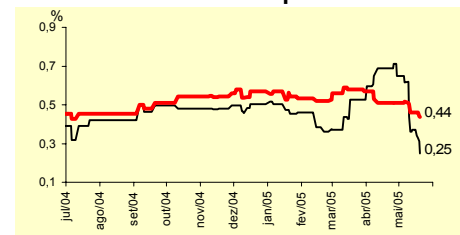
**IPCA - Top 5**



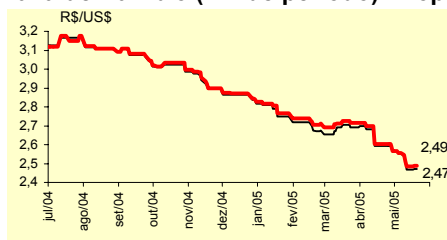
**IGP-DI - Top 5**



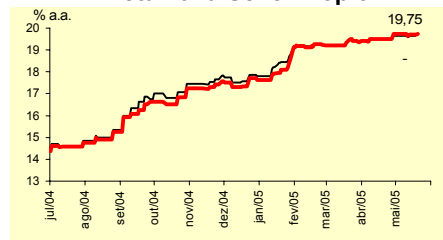
**IGP-M - Top 5**



**Taxa de Câmbio (fim de período) - Top 5**



**Meta Taxa Selic - Top 5**



Média - Top 5	Expectativas de Mercado							
	2005				2006			
	Há 4 semanas	Há 1 semana	Hoje	Comportamento semanal*	Há 4 semanas	Há 1 semana	Hoje	Comportamento semanal*
<b>Curto Prazo</b>								
IPCA (%)	6,19	6,47	6,50	▲ (6)	4,83	5,10	5,15	▲ (3)
IGP-DI (%)	7,45	6,39	6,04	▼ (4)	5,85	5,57	5,57	= (1)
IGP-M (%)	6,65	6,18	6,02	▼ (2)	5,47	4,91	4,91	= (1)
Taxa de câmbio - fim de período (R\$/US\$)	2,75	2,57	2,57	= (1)	3,00	2,85	2,85	= (1)
Meta Taxa Selic - fim de período (% a.a.)	18,40	18,15	18,20	▲ (1)	16,56	16,44	16,44	= (1)
<b>Médio Prazo</b>								
IPCA (%)	6,08	6,29	6,29	= (1)	4,75	4,80	4,86	▲ (1)
IGP-DI (%)	7,50	6,69	6,41	▼ (4)	6,06	6,03	6,03	= (1)
IGP-M (%)	7,39	7,07	6,97	▼ (4)	5,71	6,19	6,19	= (1)
Taxa de câmbio - fim de período (R\$/US\$)	2,64	2,59	2,60	▲ (1)	2,77	2,78	2,78	= (3)
Meta Taxa Selic - fim de período (% a.a.)	18,00	18,35	18,40	▲ (1)	15,81	16,00	16,00	= (1)

\* comportamento dos indicadores desde o último Relatório de Mercado; os valores entre parênteses expressam o número de semanas em que vem ocorrendo o último comportamento ▲ aumento, ▼ diminuição ou = estabilidade)