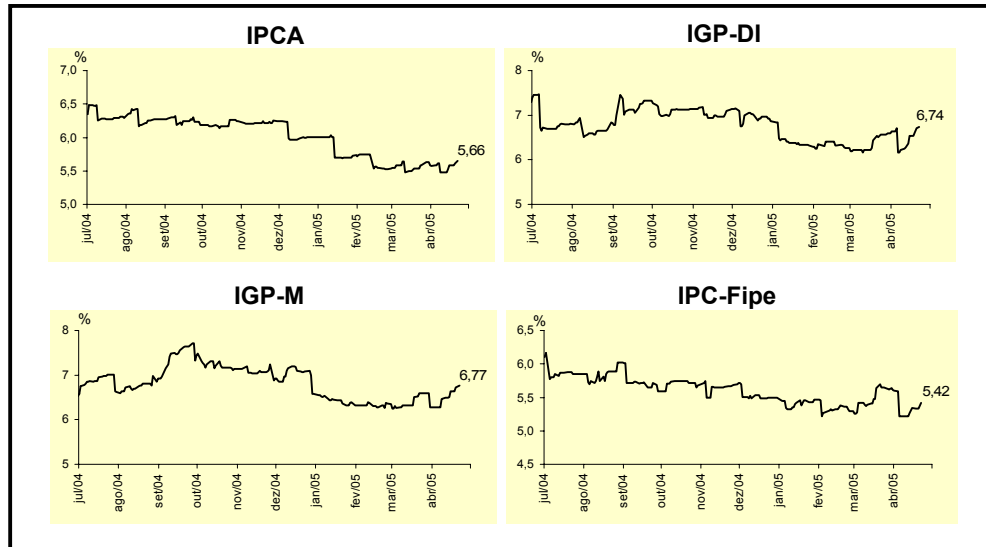


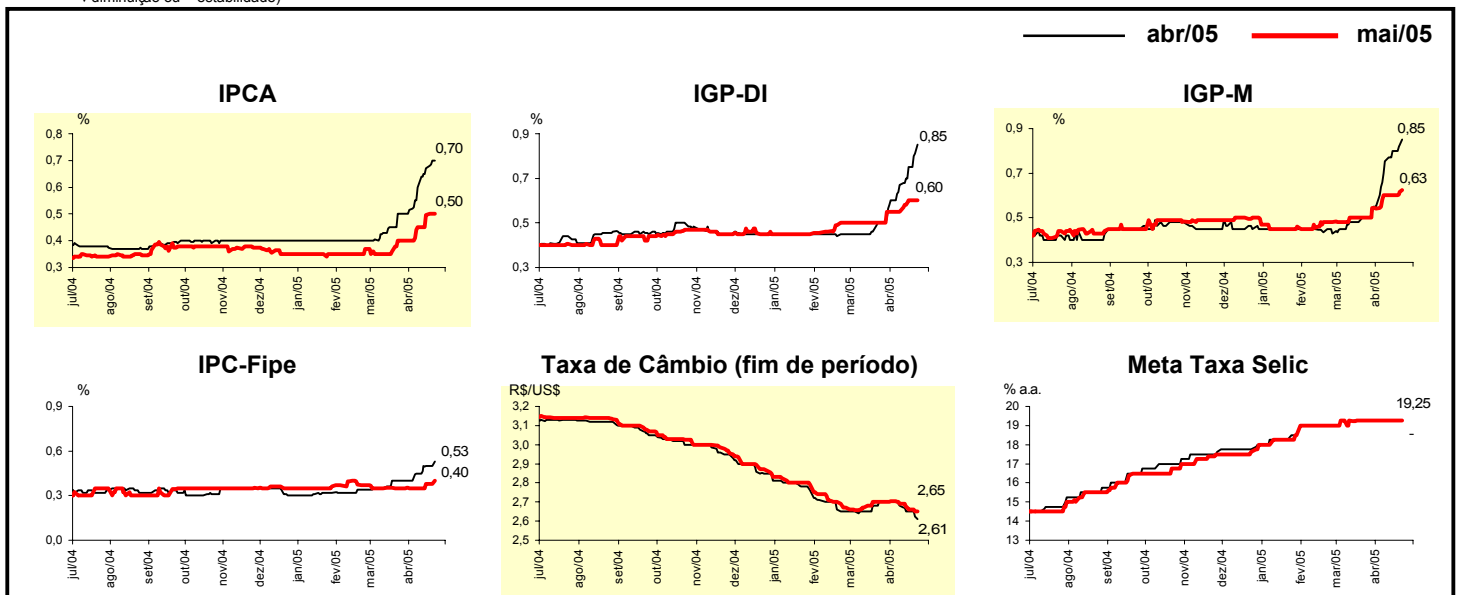
Expectativas de Mercado				
Inflação acumulada nos próximos 12 meses				
Mediana - Agregado	Há 4 semanas	Há 1 semana	Hoje	Comportamento semanal*
IPCA (%)	5,59	5,58	5,66	▲ (2)
IGP-DI (%)	6,56	6,54	6,74	▲ (2)
IGP-M (%)	6,60	6,64	6,77	▲ (3)
IPC-Fipe (%)	5,65	5,35	5,42	▲ (2)

* comportamento dos indicadores desde o último Relatório de Mercado; os valores entre parênteses expressam o número de semanas em que vem ocorrendo o último comportamento (▲ aumento, ▼ diminuição ou = estabilidade)



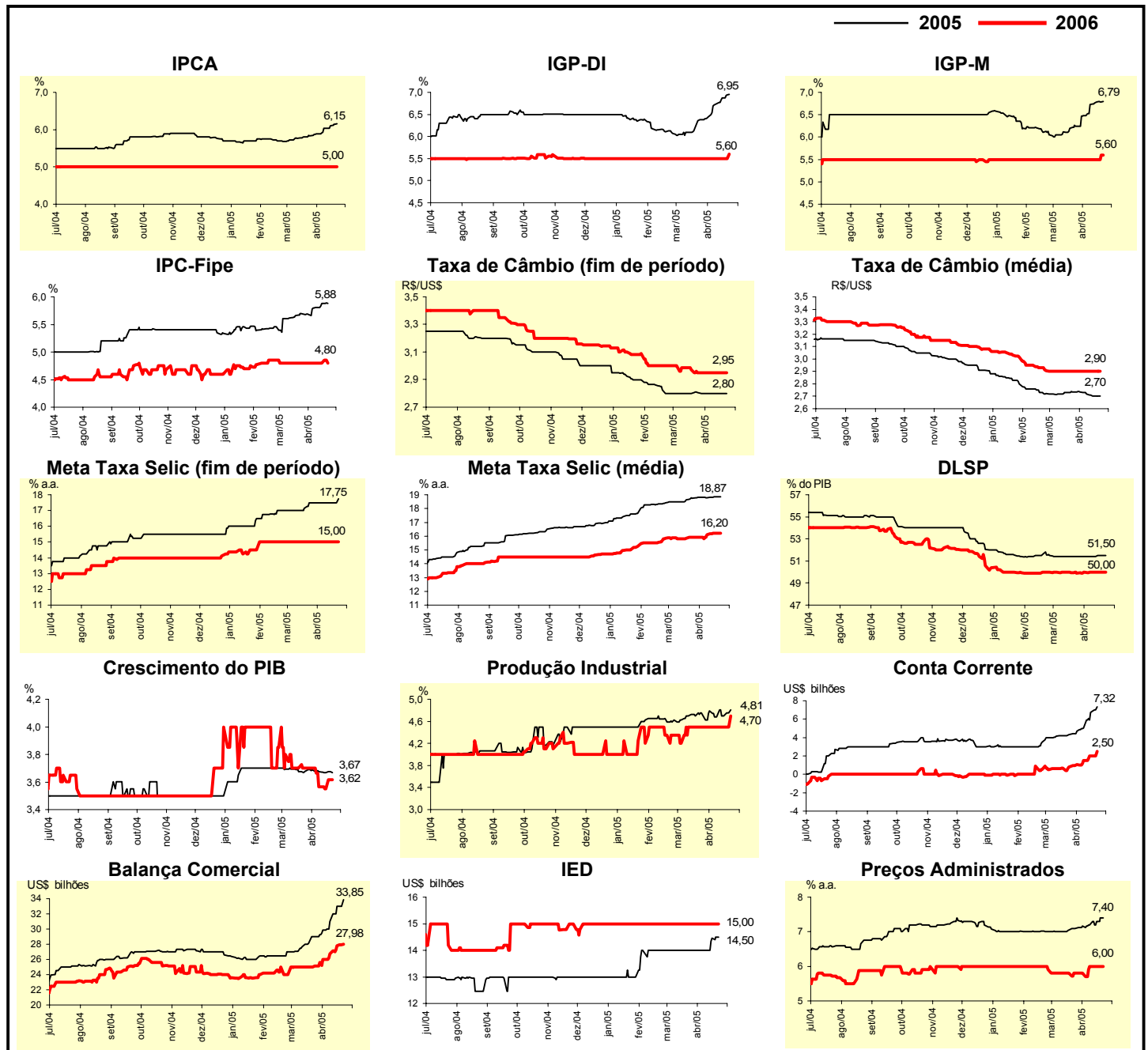
Mediana - Agregado	Expectativas de Mercado							
	abr/05				mai/05			
	Há 4 semanas	Há 1 semana	Hoje	Comportamento semanal*	Há 4 semanas	Há 1 semana	Hoje	Comportamento semanal*
IPCA (%)	0,50	0,67	0,70	▲ (8)	0,40	0,50	0,50	= (1)
IGP-DI (%)	0,50	0,75	0,85	▲ (6)	0,50	0,60	0,60	= (1)
IGP-M (%)	0,50	0,80	0,85	▲ (5)	0,50	0,60	0,63	▲ (1)
IPC-Fipe (%)	0,40	0,50	0,53	▲ (3)	0,35	0,38	0,40	▲ (2)
Taxa de câmbio - fim de período (R\$/US\$)	2,70	2,65	2,61	▼ (3)	2,70	2,66	2,65	▼ (3)
Meta Taxa Selic (% a.a.)	19,25	19,25	-		19,25	19,25	19,25	= (7)

* comportamento dos indicadores desde o último Relatório de Mercado; os valores entre parênteses expressam o número de semanas em que vem ocorrendo o último comportamento (▲ aumento, ▼ diminuição ou = estabilidade)



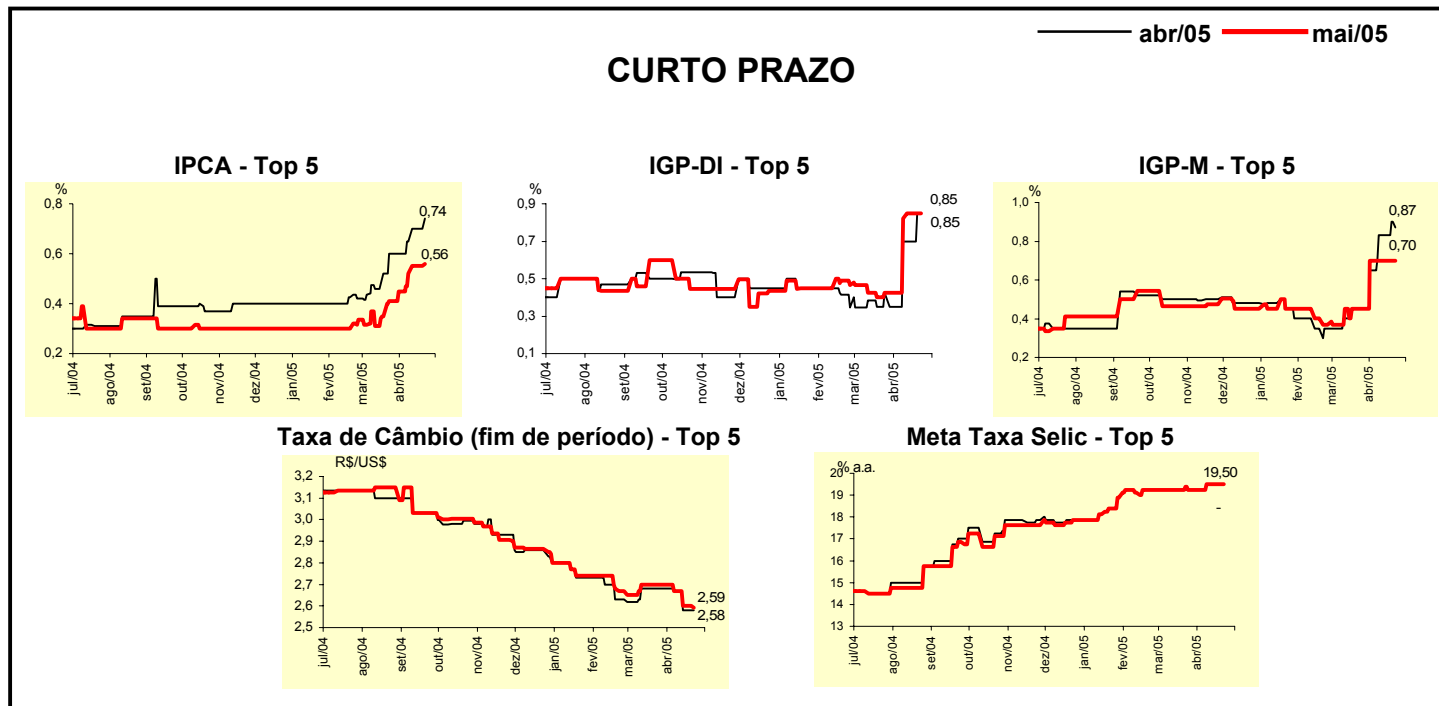
Mediana - Agregado	Expectativas de Mercado							
	2005				2006			
	Há 4 semanas	Há 1 semana	Hoje	Comportamento semanal*	Há 4 semanas	Há 1 semana	Hoje	Comportamento semanal*
IPCA (%)	5,83	6,10	6,15	▲ (8)	5,00	5,00	5,00	● (49)
IGP-DI (%)	6,38	6,88	6,95	▲ (7)	5,50	5,50	5,60	▲ (1)
IGP-M (%)	6,24	6,79	6,79	● (1)	5,50	5,50	5,60	▲ (1)
IPC-Fipe (%)	5,70	5,88	5,88	● (1)	4,80	4,80	4,80	● (7)
Taxa de câmbio - fim de período (R\$/US\$)	2,81	2,80	2,80	● (3)	2,95	2,95	2,95	● (4)
Taxa de câmbio - média do período (R\$/US\$)	2,73	2,70	2,70	● (1)	2,90	2,90	2,90	● (7)
Meta Taxa Selic - fim de período (% a.a.)	17,50	17,50	17,75	▲ (1)	15,00	15,00	15,00	● (11)
Meta Taxa Selic - média do período (% a.a.)	18,76	18,84	18,87	▲ (2)	15,92	16,20	16,20	● (1)
Dívida Líquida do Setor Público (% do PIB)	51,40	51,50	51,50	● (1)	49,90	50,00	50,00	● (3)
PIB (% de crescimento)	3,67	3,67	3,67	● (2)	3,70	3,55	3,62	▲ (1)
Produção Industrial (% de crescimento)	4,75	4,70	4,81	▲ (2)	4,50	4,50	4,70	▲ (1)
Conta Corrente (US\$ bilhões)	4,29	6,73	7,32	▲ (9)	0,80	2,00	2,50	▲ (7)
Balança Comercial (US\$ bilhões)	29,00	33,00	33,85	▲ (9)	25,15	27,78	27,98	▲ (5)
Invest. Estrangeiro Direto (US\$ bilhões)	14,00	14,45	14,50	▲ (2)	15,00	15,00	15,00	● (19)
Preços Administrados (%)	7,10	7,30	7,40	▲ (6)	5,80	6,00	6,00	● (2)

* comportamento dos indicadores desde o último Relatório de Mercado; os valores entre parênteses expressam o número de semanas em que vem ocorrendo o último comportamento. ▲ aumento, ▼ diminuição ou = estabilidade



Mediana - Top 5 - Curto Prazo	Expectativas de Mercado							
	abr/05				mai/05			
	Há 4 semanas	Há 1 semana	Hoje	Comportamento semanal*	Há 4 semanas	Há 1 semana	Hoje	Comportamento semanal*
IPCA (%)	0,60	0,70	0,74	▲ (3)	0,41	0,55	0,56	▲ (6)
IGP-DI (%)	0,43	0,70	0,85	▲ (1)	0,43	0,85	0,85	= (1)
IGP-M (%)	0,45	0,83	0,87	▲ (1)	0,45	0,70	0,70	= (3)
Taxa de câmbio - fim de período (R\$/US\$)	2,68	2,58	2,58	= (1)	2,70	2,60	2,59	▼ (3)
Meta Taxa Selic (% a.a.)	19,25	19,50	-		19,25	19,50	19,50	= (2)

* comportamento dos indicadores desde o último Relatório de Mercado; os valores entre parênteses expressam o número de semanas em que vem ocorrendo o último comportamento. ▲ aumento, ▼ diminuição ou = estabilidade)



Mediana - Top 5	Expectativas de Mercado							
	2005				2006			
	Há 4 semanas	Há 1 semana	Hoje	Comportamento semanal*	Há 4 semanas	Há 1 semana	Hoje	Comportamento semanal*
Curto Prazo								
IPCA (%)	5,92	5,90	6,02	▲ (1)	5,00	4,90	4,90	= (2)
IGP-DI (%)	5,90	7,23	7,23	= (1)	5,50	6,20	6,20	= (2)
IGP-M (%)	5,95	6,63	6,63	= (1)	5,00	5,03	5,03	= (2)
Taxa de câmbio - fim de período (R\$/US\$)	2,85	2,75	2,75	= (2)	3,00	3,00	3,00	= (6)
Meta Taxa Selic - fim de período (% a.a.)	17,75	18,00	18,50	▲ (1)	15,50	16,50	16,50	= (2)
Médio Prazo								
IPCA (%)	5,77	6,01	6,04	▲ (3)	4,90	4,85	4,75	▼ (2)
IGP-DI (%)	6,28	7,00	7,50	▲ (1)	5,50	5,89	5,89	= (2)
IGP-M (%)	6,31	6,84	7,17	▲ (6)	5,10	5,45	5,58	▲ (3)
Taxa de câmbio - fim de período (R\$/US\$)	2,75	2,65	2,63	▼ (3)	2,95	2,75	2,75	= (2)
Meta Taxa Selic - fim de período (% a.a.)	17,50	17,63	17,63	= (2)	15,00	15,25	15,75	▲ (1)

* comportamento dos indicadores desde o último Relatório de Mercado; os valores entre parênteses expressam o número de semanas em que vem ocorrendo o último comportamento. ▲ aumento, ▼ diminuição ou = estabilidade)

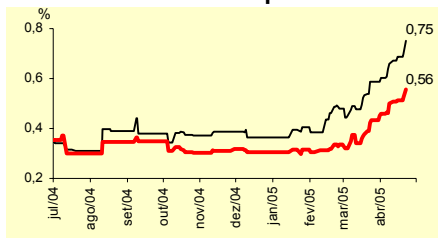
Média - Top 5 - Curto Prazo	Expectativas de Mercado							
	abr/05				mai/05			
	Há 4 semanas	Há 1 semana	Hoje	Comportamento semanal*	Há 4 semanas	Há 1 semana	Hoje	Comportamento semanal*
IPCA (%)	0,59	0,69	0,75	▲ (7)	0,43	0,51	0,56	▲ (7)
IGP-DI (%)	0,43	0,75	0,84	▲ (1)	0,44	0,70	0,73	▲ (3)
IGP-M (%)	0,49	0,86	0,90	▲ (1)	0,53	0,69	0,69	= (1)
Taxa de câmbio - fim de período (R\$/US\$)	2,67	2,58	2,58	= (1)	2,69	2,59	2,59	= (1)
Meta Taxa Selic (% a.a.)	19,37	19,45	-		19,40	19,50	19,50	= (2)

* comportamento dos indicadores desde o último Relatório de Mercado; os valores entre parênteses expressam o número de semanas em que vem ocorrendo o último comportamento ▲ aumento, ▼ diminuição ou = estabilidade)

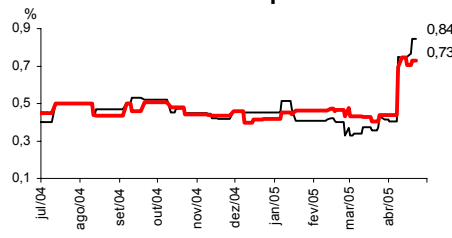
CURTO PRAZO

— abr/05 — mai/05

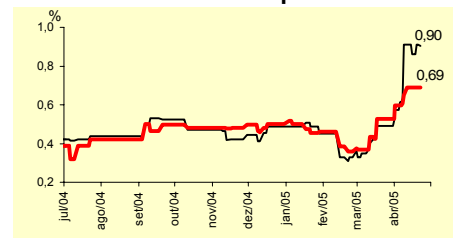
IPCA - Top 5



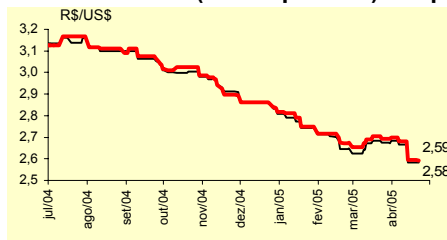
IGP-DI - Top 5



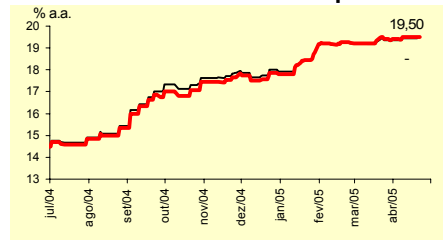
IGP-M - Top 5



Taxa de Câmbio (fim de período) - Top 5



Meta Taxa Selic - Top 5



Média - Top 5	Expectativas de Mercado							
	2005				2006			
	Há 4 semanas	Há 1 semana	Hoje	Comportamento semanal*	Há 4 semanas	Há 1 semana	Hoje	Comportamento semanal*
Curto Prazo								
IPCA (%)	6,15	6,08	6,19	▲ (2)	5,14	4,90	4,83	▼ (1)
IGP-DI (%)	5,87	7,31	7,45	▲ (5)	5,51	5,85	5,85	= (1)
IGP-M (%)	6,04	6,60	6,65	▲ (1)	5,45	5,47	5,47	= (2)
Taxa de câmbio - fim de período (R\$/US\$)	2,84	2,75	2,75	= (1)	3,03	3,00	3,00	= (1)
Meta Taxa Selic - fim de período (% a.a.)	17,63	18,35	18,40	▲ (1)	15,48	16,56	16,56	= (2)
Médio Prazo								
IPCA (%)	5,74	6,06	6,08	▲ (4)	4,89	4,85	4,75	▼ (2)
IGP-DI (%)	6,35	7,24	7,50	▲ (4)	5,60	6,06	6,06	= (1)
IGP-M (%)	6,29	7,09	7,39	▲ (8)	5,66	5,65	5,71	▲ (2)
Taxa de câmbio - fim de período (R\$/US\$)	2,76	2,65	2,64	▼ (3)	2,90	2,77	2,77	= (2)
Meta Taxa Selic - fim de período (% a.a.)	17,50	18,00	18,00	= (2)	15,35	15,56	15,81	▲ (1)

* comportamento dos indicadores desde o último Relatório de Mercado; os valores entre parênteses expressam o número de semanas em que vem ocorrendo o último comportamento ▲ aumento, ▼ diminuição ou = estabilidade)