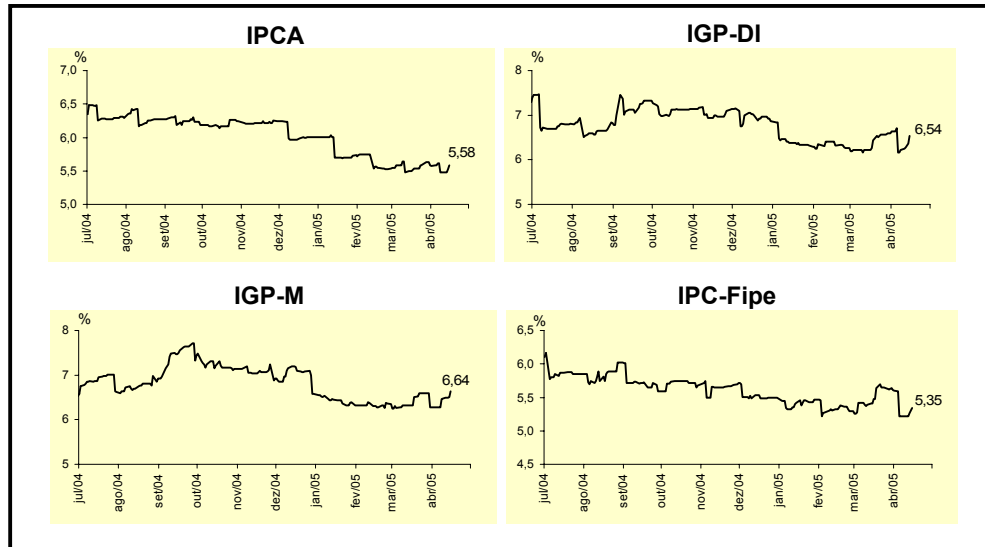


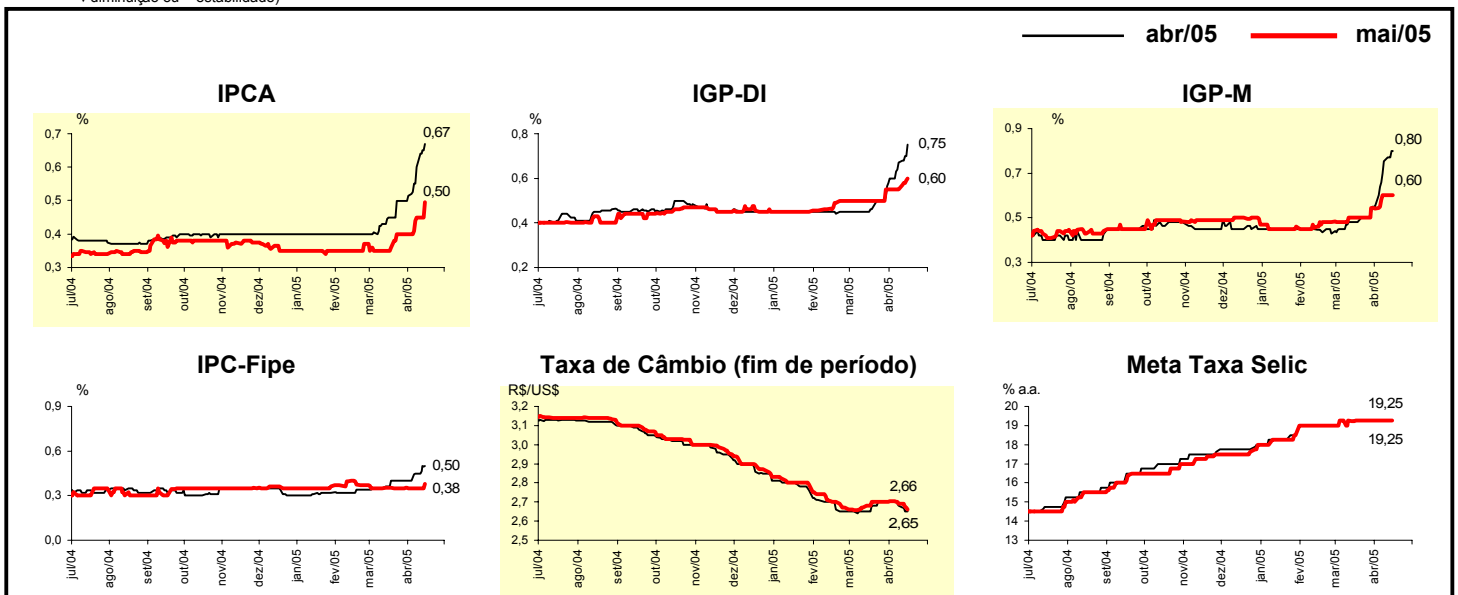
Expectativas de Mercado				
Inflação acumulada nos próximos 12 meses				
Mediana - Agregado	Há 4 semanas	Há 1 semana	Hoje	Comportamento semanal*
IPCA (%)	5,54	5,48	5,58	▲ (1)
IGP-DI (%)	6,43	6,22	6,54	▲ (1)
IGP-M (%)	6,51	6,46	6,64	▲ (2)
IPC-Fipe (%)	5,64	5,22	5,35	▲ (1)

* comportamento dos indicadores desde o último Relatório de Mercado; os valores entre parênteses expressam o número de semanas em que vem ocorrendo o último comportamento (▲ aumento, ▼ diminuição ou = estabilidade)



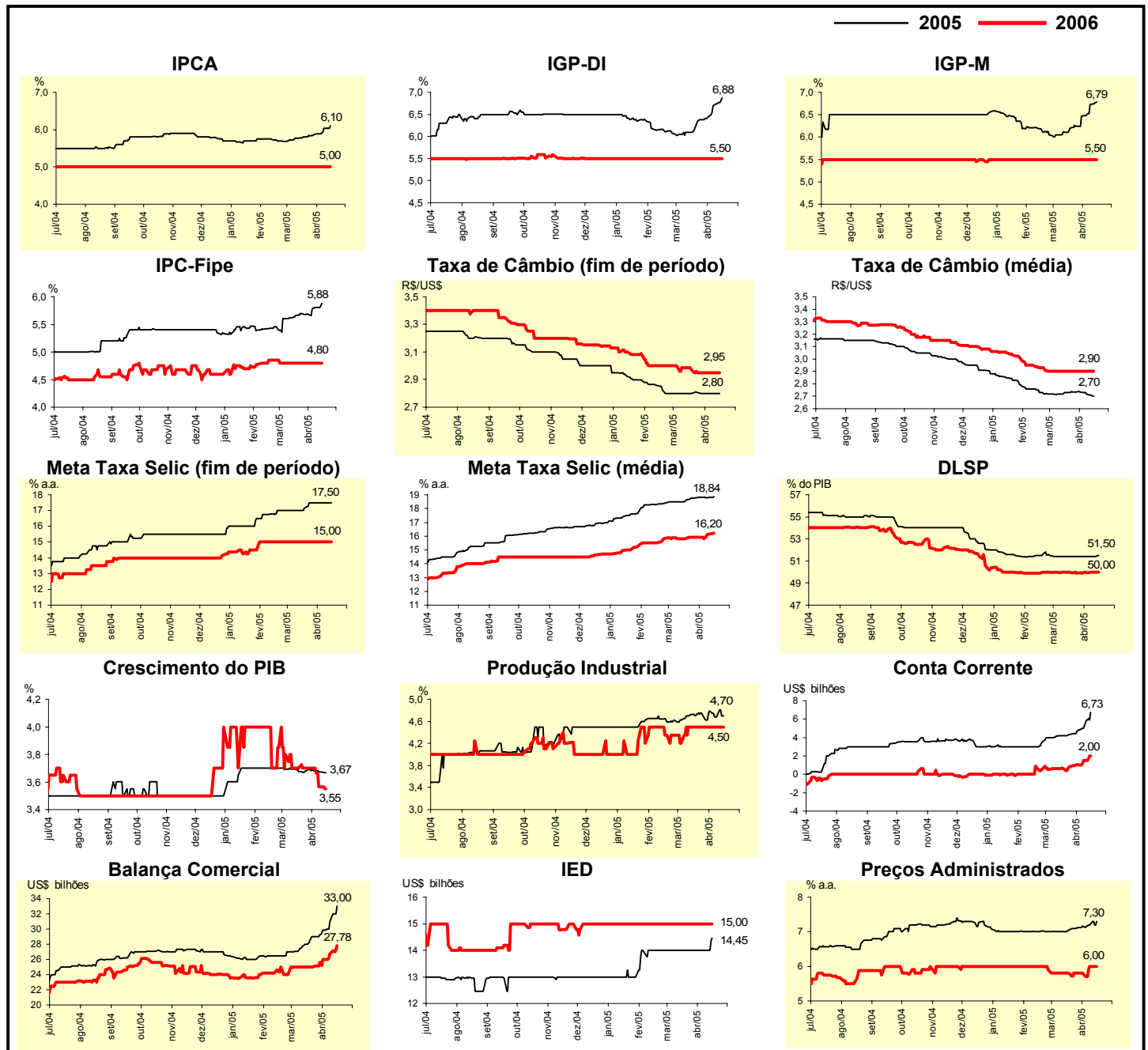
Mediana - Agregado	abr/05				mai/05			
	Há 4 semanas	Há 1 semana	Hoje	Comportamento semanal*	Há 4 semanas	Há 1 semana	Hoje	Comportamento semanal*
IPCA (%)	0,45	0,60	0,67	▲ (7)	0,36	0,45	0,50	▲ (2)
IGP-DI (%)	0,46	0,67	0,75	▲ (5)	0,50	0,55	0,60	▲ (1)
IGP-M (%)	0,48	0,75	0,80	▲ (4)	0,50	0,60	0,60	= (1)
IPC-Fipe (%)	0,40	0,45	0,50	▲ (2)	0,35	0,35	0,38	▲ (1)
Taxa de câmbio - fim de período (R\$/US\$)	2,68	2,68	2,65	▼ (2)	2,70	2,69	2,66	▼ (2)
Meta Taxa Selic (% a.a.)	19,25	19,25	19,25	= (6)	19,25	19,25	19,25	= (6)

* comportamento dos indicadores desde o último Relatório de Mercado; os valores entre parênteses expressam o número de semanas em que vem ocorrendo o último comportamento (▲ aumento, ▼ diminuição ou = estabilidade)



Mediana - Agregado	Expectativas de Mercado							
	2005				2006			
	Há 4 semanas	Há 1 semana	Hoje	Comportamento semanal*	Há 4 semanas	Há 1 semana	Hoje	Comportamento semanal*
IPCA (%)	5,80	6,04	6,10	▲ (7)	5,00	5,00	5,00	■ (48)
IGP-DI (%)	6,12	6,73	6,88	▲ (6)	5,50	5,50	5,50	■ (19)
IGP-M (%)	6,20	6,73	6,79	▲ (6)	5,50	5,50	5,50	■ (17)
IPC-Fipe (%)	5,66	5,81	5,88	▲ (2)	4,80	4,80	4,80	■ (6)
Taxa de câmbio - fim de período (R\$/US\$)	2,80	2,80	2,80	■ (2)	2,97	2,95	2,95	■ (3)
Taxa de câmbio - média do período (R\$/US\$)	2,73	2,72	2,70	▼ (2)	2,90	2,90	2,90	■ (6)
Meta Taxa Selic - fim de período (% a.a.)	17,13	17,50	17,50	■ (3)	15,00	15,00	15,00	■ (10)
Meta Taxa Selic - média do período (% a.a.)	18,64	18,79	18,84	▲ (1)	15,85	16,10	16,20	▲ (2)
Dívida Líquida do Setor Público (% do PIB)	51,40	51,40	51,50	▲ (1)	49,95	50,00	50,00	■ (2)
PIB (% de crescimento)	3,67	3,67	3,67	■ (1)	3,70	3,57	3,55	▼ (2)
Produção Industrial (% de crescimento)	4,70	4,68	4,70	▲ (1)	4,50	4,50	4,50	■ (5)
Conta Corrente (US\$ bilhões)	4,20	5,02	6,73	▲ (8)	0,68	1,50	2,00	▲ (6)
Balança Comercial (US\$ bilhões)	28,10	31,00	33,00	▲ (8)	25,00	26,75	27,78	▲ (4)
Invest. Estrangeiro Direto (US\$ bilhões)	14,00	14,00	14,45	▲ (1)	15,00	15,00	15,00	■ (18)
Preços Administrados (%)	7,06	7,20	7,30	▲ (5)	5,80	6,00	6,00	■ (1)

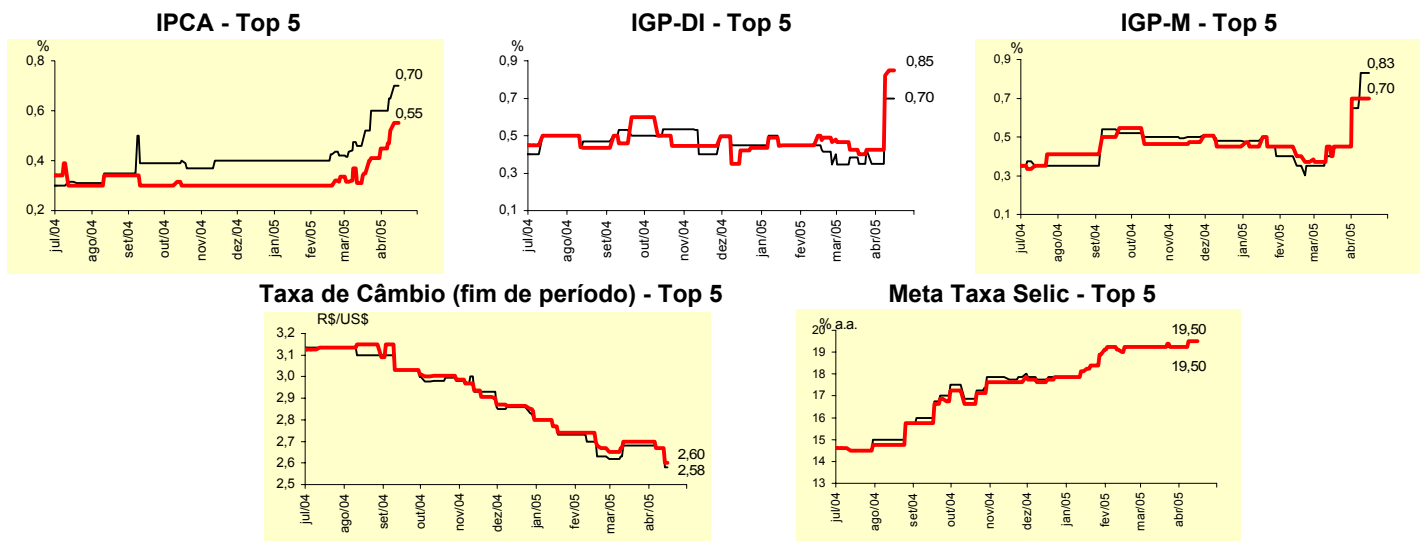
* comportamento dos indicadores desde o último Relatório de Mercado; os valores entre parênteses expressam o número de semanas em que vem ocorrendo o último comportamento. ▲ aumento, ▼ diminuição ou = estabilidade



Mediana - Top 5 - Curto Prazo	Expectativas de Mercado							
	abr/05				mai/05			
	Há 4 semanas	Há 1 semana	Hoje	Comportamento semanal*	Há 4 semanas	Há 1 semana	Hoje	Comportamento semanal*
IPCA (%)	0,52	0,65	0,70	▲ (2)	0,35	0,52	0,55	▲ (5)
IGP-DI (%)	0,35	0,70	0,70	= (1)	0,40	0,82	0,85	▲ (2)
IGP-M (%)	0,45	0,83	0,83	= (1)	0,45	0,70	0,70	= (2)
Taxa de câmbio - fim de período (R\$/US\$)	2,68	2,67	2,58	▼ (2)	2,70	2,67	2,60	▼ (2)
Meta Taxa Selic (% a.a.)	19,25	19,50	19,50	= (1)	19,25	19,50	19,50	= (1)

* comportamento dos indicadores desde o último Relatório de Mercado; os valores entre parênteses expressam o número de semanas em que vem ocorrendo o último comportamento. ▲ aumento, ▼ diminuição ou = estabilidade)

CURTO PRAZO



Mediana - Top 5	Expectativas de Mercado							
	2005				2006			
	Há 4 semanas	Há 1 semana	Hoje	Comportamento semanal*	Há 4 semanas	Há 1 semana	Hoje	Comportamento semanal*
Curto Prazo								
IPCA (%)	6,01	5,90	5,90	= (1)	5,00	4,90	4,90	= (1)
IGP-DI (%)	5,80	7,07	7,23	▲ (6)	5,01	6,20	6,20	= (1)
IGP-M (%)	5,77	6,85	6,63	▼ (1)	5,00	5,03	5,03	= (1)
Taxa de câmbio - fim de período (R\$/US\$)	2,85	2,75	2,75	= (1)	3,00	3,00	3,00	= (5)
Meta Taxa Selic - fim de período (% a.a.)	17,75	18,00	18,00	= (1)	15,75	16,50	16,50	= (1)
Médio Prazo								
IPCA (%)	5,77	5,83	6,01	▲ (2)	4,90	5,00	4,85	▼ (1)
IGP-DI (%)	6,55	7,00	7,00	= (1)	5,50	5,89	5,89	= (1)
IGP-M (%)	6,23	6,45	6,84	▲ (5)	5,10	5,40	5,45	▲ (2)
Taxa de câmbio - fim de período (R\$/US\$)	2,75	2,70	2,65	▼ (2)	2,95	2,75	2,75	= (1)
Meta Taxa Selic - fim de período (% a.a.)	17,00	17,63	17,63	= (1)	15,00	15,25	15,25	= (1)

* comportamento dos indicadores desde o último Relatório de Mercado; os valores entre parênteses expressam o número de semanas em que vem ocorrendo o último comportamento. ▲ aumento, ▼ diminuição ou = estabilidade)

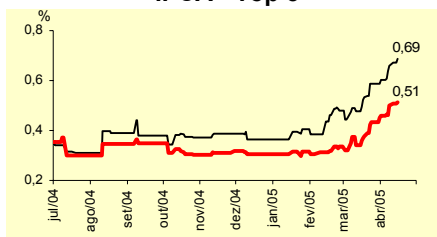
Média - Top 5 - Curto Prazo	Expectativas de Mercado							
	abr/05				mai/05			
	Há 4 semanas	Há 1 semana	Hoje	Comportamento semanal*	Há 4 semanas	Há 1 semana	Hoje	Comportamento semanal*
IPCA (%)	0,53	0,66	0,69	▲ (6)	0,38	0,50	0,51	▲ (6)
IGP-DI (%)	0,36	0,75	0,75	= (1)	0,40	0,69	0,70	▲ (2)
IGP-M (%)	0,49	0,91	0,86	▼ (1)	0,53	0,65	0,69	▲ (3)
Taxa de câmbio - fim de período (R\$/US\$)	2,69	2,67	2,58	▼ (2)	2,70	2,68	2,59	▼ (2)
Meta Taxa Selic (% a.a.)	19,27	19,45	19,45	= (1)	19,32	19,50	19,50	= (1)

* comportamento dos indicadores desde o último Relatório de Mercado; os valores entre parênteses expressam o número de semanas em que vem ocorrendo o último comportamento ▲ aumento, ▼ diminuição ou = estabilidade)

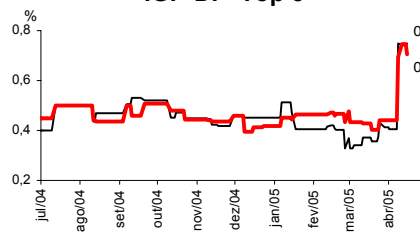
CURTO PRAZO

— abr/05 — mai/05

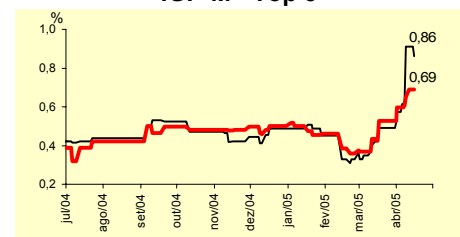
IPCA - Top 5



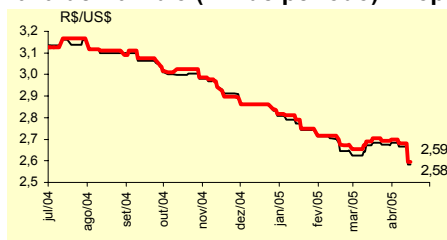
IGP-DI - Top 5



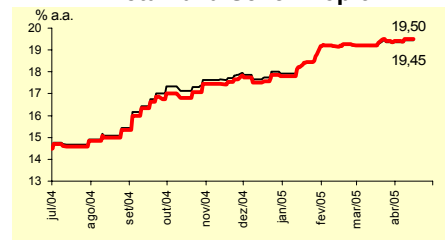
IGP-M - Top 5



Taxa de Câmbio (fim de período) - Top 5



Meta Taxa Selic - Top 5



Média - Top 5	Expectativas de Mercado							
	2005				2006			
	Há 4 semanas	Há 1 semana	Hoje	Comportamento semanal*	Há 4 semanas	Há 1 semana	Hoje	Comportamento semanal*
Curto Prazo								
IPCA (%)	6,04	6,02	6,08	▲ (1)	5,14	4,90	4,90	= (1)
IGP-DI (%)	5,65	7,28	7,31	▲ (4)	5,01	6,01	5,85	▼ (1)
IGP-M (%)	5,93	6,65	6,60	▼ (1)	5,45	5,47	5,47	= (1)
Taxa de câmbio - fim de período (R\$/US\$)	2,86	2,81	2,75	▼ (4)	3,03	2,97	3,00	▲ (1)
Meta Taxa Selic - fim de período (% a.a.)	17,52	18,35	18,35	= (1)	15,52	16,56	16,56	= (1)
Médio Prazo								
IPCA (%)	5,74	5,92	6,06	▲ (3)	4,89	4,90	4,85	▼ (1)
IGP-DI (%)	6,55	7,20	7,24	▲ (3)	5,30	6,05	6,06	▲ (2)
IGP-M (%)	6,18	6,94	7,09	▲ (7)	5,44	5,60	5,65	▲ (1)
Taxa de câmbio - fim de período (R\$/US\$)	2,77	2,70	2,65	▼ (2)	2,90	2,77	2,77	= (1)
Meta Taxa Selic - fim de período (% a.a.)	17,40	18,00	18,00	= (1)	15,35	15,56	15,56	= (1)

* comportamento dos indicadores desde o último Relatório de Mercado; os valores entre parênteses expressam o número de semanas em que vem ocorrendo o último comportamento ▲ aumento, ▼ diminuição ou = estabilidade)