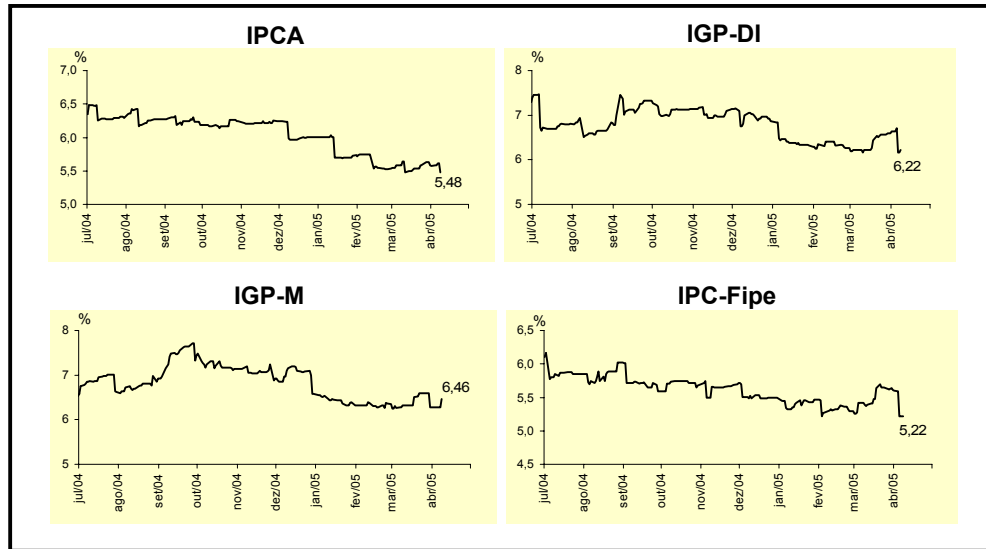


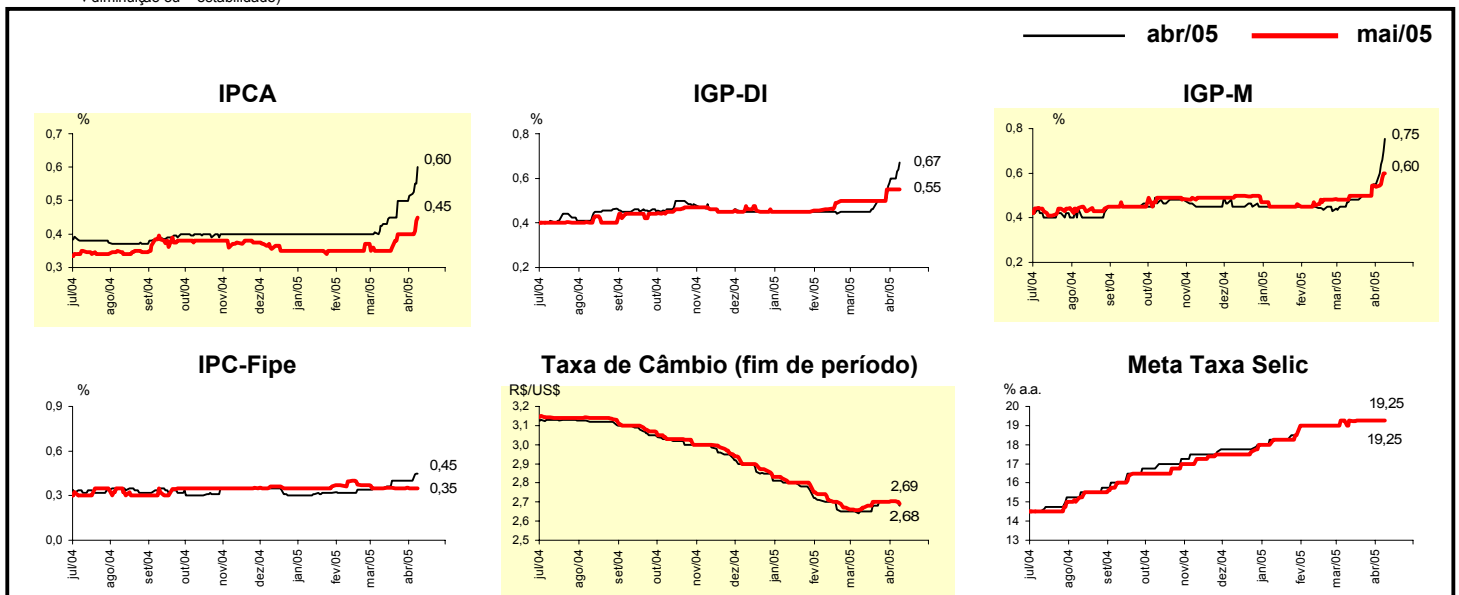
Expectativas de Mercado				
Inflação acumulada nos próximos 12 meses				
Mediana - Agregado	Há 4 semanas	Há 1 semana	Hoje	Comportamento semanal*
IPCA (%)	5,48	5,57	5,48	▼ ( 2 )
IGP-DI (%)	6,23	6,64	6,22	▼ ( 1 )
IGP-M (%)	6,33	6,27	6,46	▲ ( 1 )
IPC-Fipe (%)	5,39	5,60	5,22	▼ ( 2 )

\* comportamento dos indicadores desde o último Relatório de Mercado; os valores entre parênteses expressam o número de semanas em que vem ocorrendo o último comportamento (▲ aumento, ▼ diminuição ou = estabilidade)



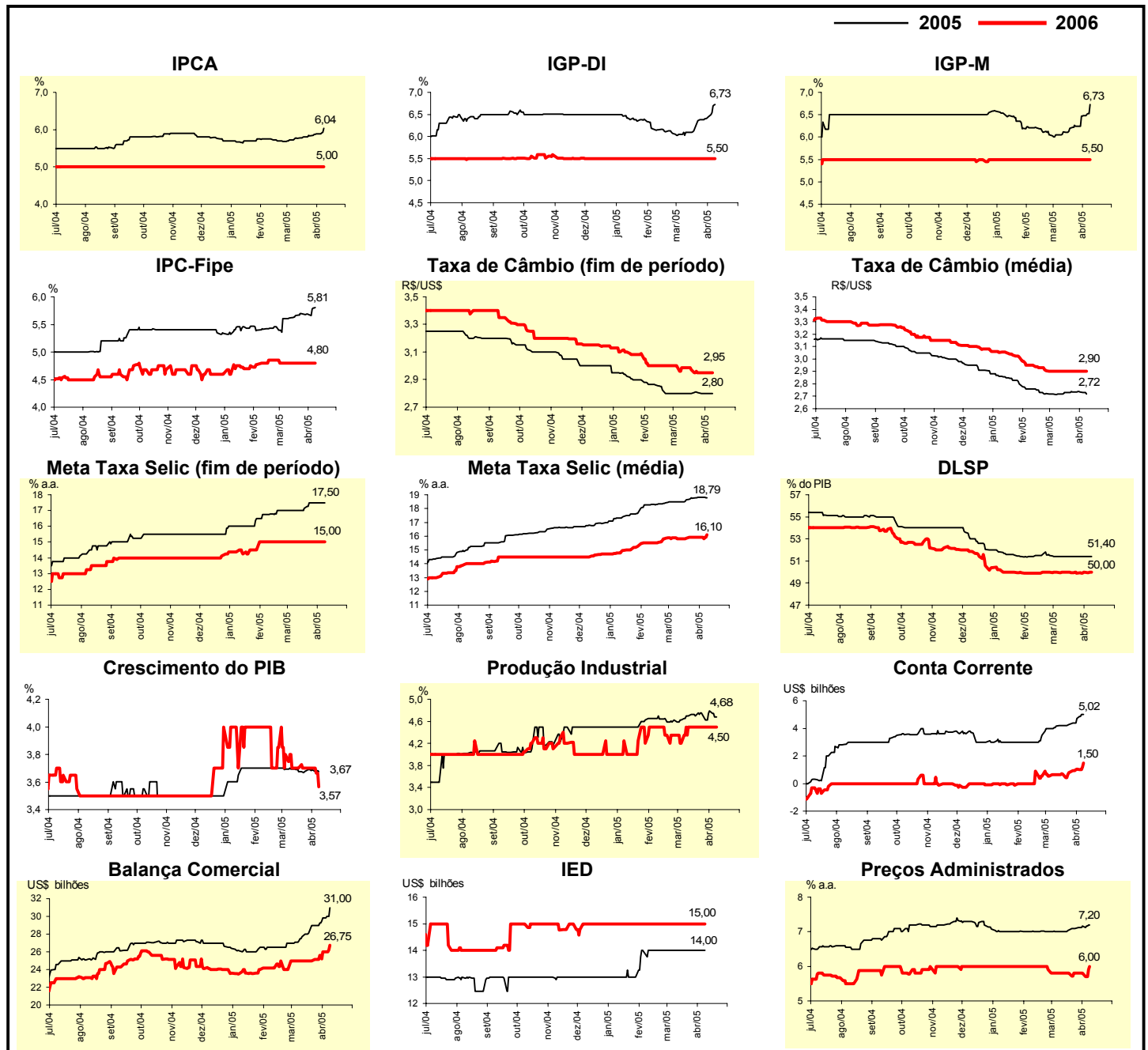
Mediana - Agregado	abr/05				mai/05			
	Há 4 semanas	Há 1 semana	Hoje	Comportamento semanal*	Há 4 semanas	Há 1 semana	Hoje	Comportamento semanal*
IPCA (%)	0,43	0,51	0,60	▲ ( 6 )	0,35	0,40	0,45	▲ ( 1 )
IGP-DI (%)	0,45	0,60	0,67	▲ ( 4 )	0,50	0,55	0,55	= ( 1 )
IGP-M (%)	0,48	0,55	0,75	▲ ( 3 )	0,50	0,54	0,60	▲ ( 2 )
IPC-Fipe (%)	0,35	0,40	0,45	▲ ( 1 )	0,35	0,35	0,35	= ( 2 )
Taxa de câmbio - fim de período (R\$/US\$)	2,65	2,70	2,68	▼ ( 1 )	2,67	2,70	2,69	▼ ( 1 )
Meta Taxa Selic (% a.a.)	19,25	19,25	19,25	= ( 5 )	19,25	19,25	19,25	= ( 5 )

\* comportamento dos indicadores desde o último Relatório de Mercado; os valores entre parênteses expressam o número de semanas em que vem ocorrendo o último comportamento (▲ aumento, ▼ diminuição ou = estabilidade)



Mediana - Agregado	Expectativas de Mercado							
	2005				2006			
	Há 4 semanas	Há 1 semana	Hoje	Comportamento semanal*	Há 4 semanas	Há 1 semana	Hoje	Comportamento semanal*
IPCA (%)	5,77	5,88	6,04	▲ (6)	5,00	5,00	5,00	■ (47)
IGP-DI (%)	6,09	6,44	6,73	▲ (5)	5,50	5,50	5,50	■ (18)
IGP-M (%)	6,11	6,48	6,73	▲ (5)	5,50	5,50	5,50	■ (16)
IPC-Fipe (%)	5,62	5,68	5,81	▲ (1)	4,80	4,80	4,80	■ (5)
Taxa de câmbio - fim de período (R\$/US\$)	2,80	2,80	2,80	■ (1)	2,99	2,95	2,95	■ (2)
Taxa de câmbio - média do período (R\$/US\$)	2,72	2,73	2,72	▼ (1)	2,90	2,90	2,90	■ (5)
Meta Taxa Selic - fim de período (% a.a.)	17,00	17,50	17,50	■ (2)	15,00	15,00	15,00	■ (9)
Meta Taxa Selic - média do período (% a.a.)	18,50	18,83	18,79	▼ (1)	15,83	15,91	16,10	▲ (1)
Dívida Líquida do Setor Público (% do PIB)	51,40	51,40	51,40	■ (5)	50,00	50,00	50,00	■ (1)
PIB (% de crescimento)	3,69	3,69	3,67	▼ (1)	3,70	3,70	3,57	▼ (1)
Produção Industrial (% de crescimento)	4,70	4,79	4,68	▼ (1)	4,50	4,50	4,50	■ (4)
Conta Corrente (US\$ bilhões)	4,15	4,70	5,02	▲ (7)	0,65	1,05	1,50	▲ (5)
Balança Comercial (US\$ bilhões)	27,70	29,84	31,00	▲ (7)	25,00	26,00	26,75	▲ (3)
Invest. Estrangeiro Direto (US\$ bilhões)	14,00	14,00	14,00	■ (9)	15,00	15,00	15,00	■ (17)
Preços Administrados (%)	7,00	7,16	7,20	▲ (4)	5,80	5,80	6,00	▲ (1)

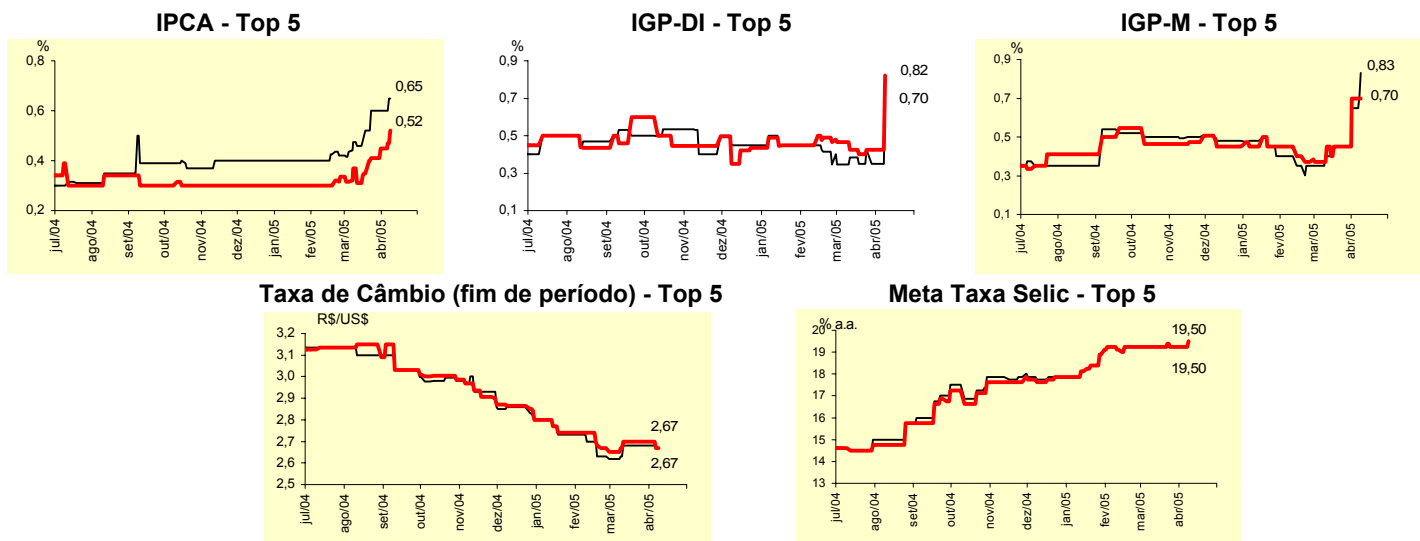
\* comportamento dos indicadores desde o último Relatório de Mercado; os valores entre parênteses expressam o número de semanas em que vem ocorrendo o último comportamento. ▲ aumento, ▼ diminuição ou = estabilidade



Mediana - Top 5 - Curto Prazo	Expectativas de Mercado							
	abr/05				mai/05			
	Há 4 semanas	Há 1 semana	Hoje	Comportamento semanal*	Há 4 semanas	Há 1 semana	Hoje	Comportamento semanal*
IPCA (%)	0,46	0,60	0,65	▲ (1)	0,31	0,45	0,52	▲ (4)
IGP-DI (%)	0,38	0,35	0,70	▲ (1)	0,43	0,43	0,82	▲ (1)
IGP-M (%)	0,40	0,65	0,83	▲ (2)	0,45	0,70	0,70	= (1)
Taxa de câmbio - fim de período (R\$/US\$)	2,68	2,68	2,67	▼ (1)	2,70	2,70	2,67	▼ (1)
Meta Taxa Selic (% a.a.)	19,25	19,25	19,50	▲ (1)	19,25	19,25	19,50	▲ (1)

\* comportamento dos indicadores desde o último Relatório de Mercado; os valores entre parênteses expressam o número de semanas em que vem ocorrendo o último comportamento. ▲ aumento, ▼ diminuição ou = estabilidade)

**CURTO PRAZO**



Mediana - Top 5	Expectativas de Mercado							
	2005				2006			
	Há 4 semanas	Há 1 semana	Hoje	Comportamento semanal*	Há 4 semanas	Há 1 semana	Hoje	Comportamento semanal*
<b>Curto Prazo</b>								
IPCA (%)	5,80	5,92	5,90	▼ (1)	5,00	5,00	4,90	▼ (1)
IGP-DI (%)	5,66	5,98	7,07	▲ (5)	5,50	5,50	6,20	▲ (1)
IGP-M (%)	5,73	6,16	6,85	▲ (6)	5,00	5,00	5,03	▲ (1)
Taxa de câmbio - fim de período (R\$/US\$)	2,85	2,77	2,75	▼ (2)	3,00	3,00	3,00	= (4)
Meta Taxa Selic - fim de período (% a.a.)	17,50	17,75	18,00	▲ (1)	15,75	15,50	16,50	▲ (1)
<b>Médio Prazo</b>								
IPCA (%)	5,77	5,77	5,83	▲ (1)	4,90	4,90	5,00	▲ (1)
IGP-DI (%)	6,20	6,39	7,00	▲ (2)	5,50	5,50	5,89	▲ (1)
IGP-M (%)	5,84	6,40	6,45	▲ (4)	5,10	5,10	5,40	▲ (1)
Taxa de câmbio - fim de período (R\$/US\$)	2,75	2,75	2,70	▼ (1)	2,95	2,95	2,75	▼ (1)
Meta Taxa Selic - fim de período (% a.a.)	17,00	17,50	17,63	▲ (1)	15,00	15,00	15,25	▲ (1)

\* comportamento dos indicadores desde o último Relatório de Mercado; os valores entre parênteses expressam o número de semanas em que vem ocorrendo o último comportamento. ▲ aumento, ▼ diminuição ou = estabilidade)

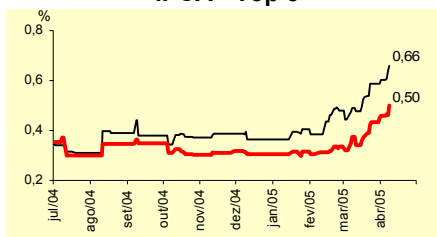
Média - Top 5 - Curto Prazo	Expectativas de Mercado							
	abr/05				mai/05			
	Há 4 semanas	Há 1 semana	Hoje	Comportamento semanal*	Há 4 semanas	Há 1 semana	Hoje	Comportamento semanal*
IPCA (%)	0,48	0,60	0,66	▲ (5)	0,34	0,46	0,50	▲ (5)
IGP-DI (%)	0,37	0,40	0,75	▲ (1)	0,43	0,44	0,69	▲ (1)
IGP-M (%)	0,40	0,57	0,91	▲ (2)	0,44	0,60	0,65	▲ (2)
Taxa de câmbio - fim de período (R\$/US\$)	2,67	2,68	2,67	▼ (1)	2,69	2,70	2,68	▼ (1)
Meta Taxa Selic (% a.a.)	19,18	19,37	19,45	▲ (1)	19,20	19,40	19,50	▲ (1)

\* comportamento dos indicadores desde o último Relatório de Mercado; os valores entre parênteses expressam o número de semanas em que vem ocorrendo o último comportamento ▲ aumento, ▼ diminuição ou = estabilidade)

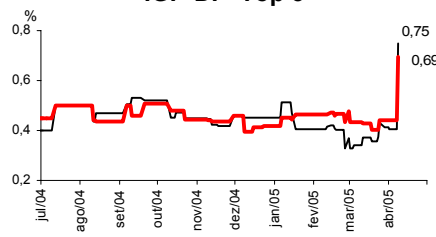
### CURTO PRAZO

— abr/05 — mai/05

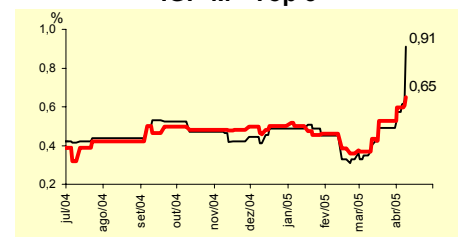
IPCA - Top 5



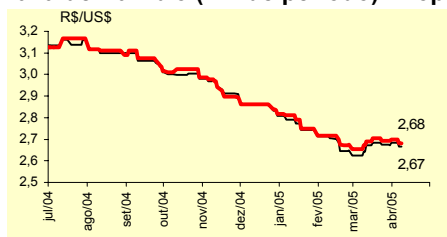
IGP-DI - Top 5



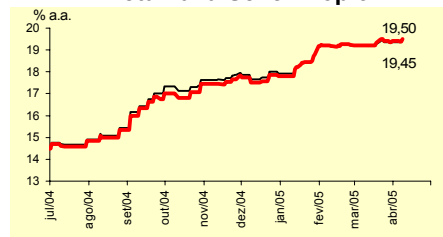
IGP-M - Top 5



Taxa de Câmbio (fim de período) - Top 5



Meta Taxa Selic - Top 5



Média - Top 5	Expectativas de Mercado							
	2005				2006			
	Há 4 semanas	Há 1 semana	Hoje	Comportamento semanal*	Há 4 semanas	Há 1 semana	Hoje	Comportamento semanal*
<b>Curto Prazo</b>								
IPCA (%)	5,90	6,10	6,02	▼ (2)	5,14	5,10	4,90	▼ (2)
IGP-DI (%)	5,70	5,91	7,28	▲ (3)	5,51	5,51	6,01	▲ (1)
IGP-M (%)	5,69	6,26	6,65	▲ (6)	5,45	5,48	5,47	▼ (1)
Taxa de câmbio - fim de período (R\$/US\$)	2,84	2,82	2,81	▼ (3)	3,03	2,97	2,97	= (1)
Meta Taxa Selic - fim de período (% a.a.)	17,34	17,67	18,35	▲ (4)	15,50	15,64	16,56	▲ (2)
<b>Médio Prazo</b>								
IPCA (%)	5,74	5,76	5,92	▲ (2)	4,89	4,89	4,90	▲ (1)
IGP-DI (%)	5,84	6,40	7,20	▲ (2)	5,60	5,60	6,05	▲ (1)
IGP-M (%)	5,91	6,34	6,94	▲ (6)	5,44	5,66	5,60	▼ (1)
Taxa de câmbio - fim de período (R\$/US\$)	2,76	2,76	2,70	▼ (1)	2,90	2,90	2,77	▼ (1)
Meta Taxa Selic - fim de período (% a.a.)	17,35	17,60	18,00	▲ (5)	15,35	15,60	15,56	▼ (1)

\* comportamento dos indicadores desde o último Relatório de Mercado; os valores entre parênteses expressam o número de semanas em que vem ocorrendo o último comportamento ▲ aumento, ▼ diminuição ou = estabilidade)