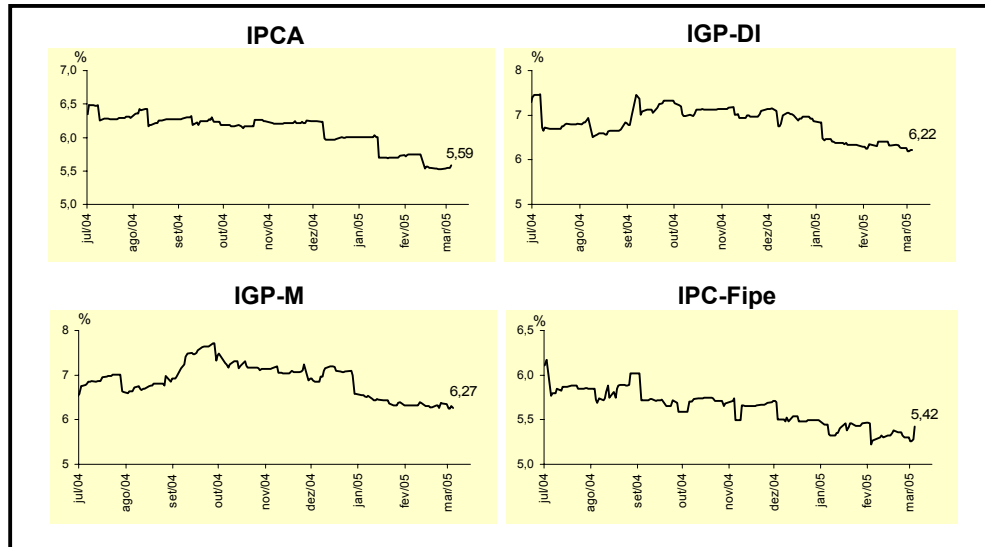


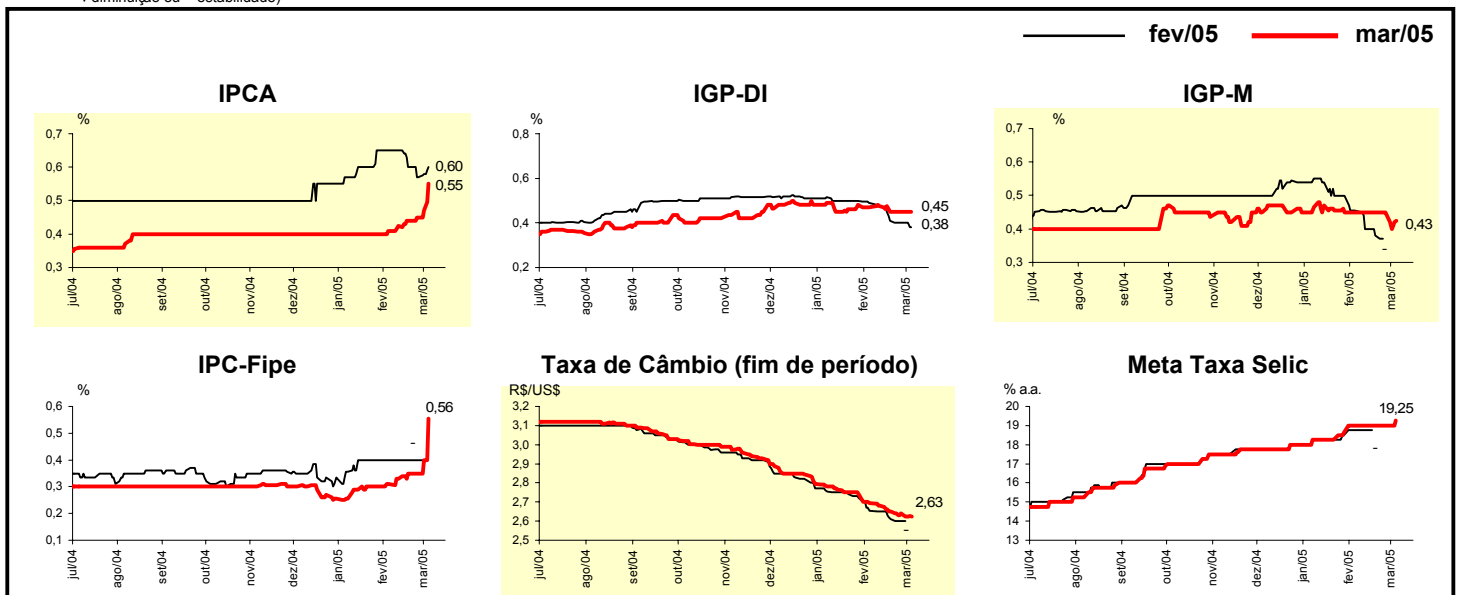
Expectativas de Mercado				
Inflação acumulada nos próximos 12 meses				
Mediana - Agregado	Há 4 semanas	Há 1 semana	Hoje	Comportamento semanal*
IPCA (%)	5,75	5,52	5,59	▲ (1)
IGP-DI (%)	6,35	6,26	6,22	▼ (3)
IGP-M (%)	6,32	6,36	6,27	▼ (1)
IPC-Fipe (%)	5,26	5,30	5,42	▲ (1)

* comportamento dos indicadores desde o último Relatório de Mercado; os valores entre parênteses expressam o número de semanas em que vem ocorrendo o último comportamento (▲ aumento, ▼ diminuição ou = estabilidade)



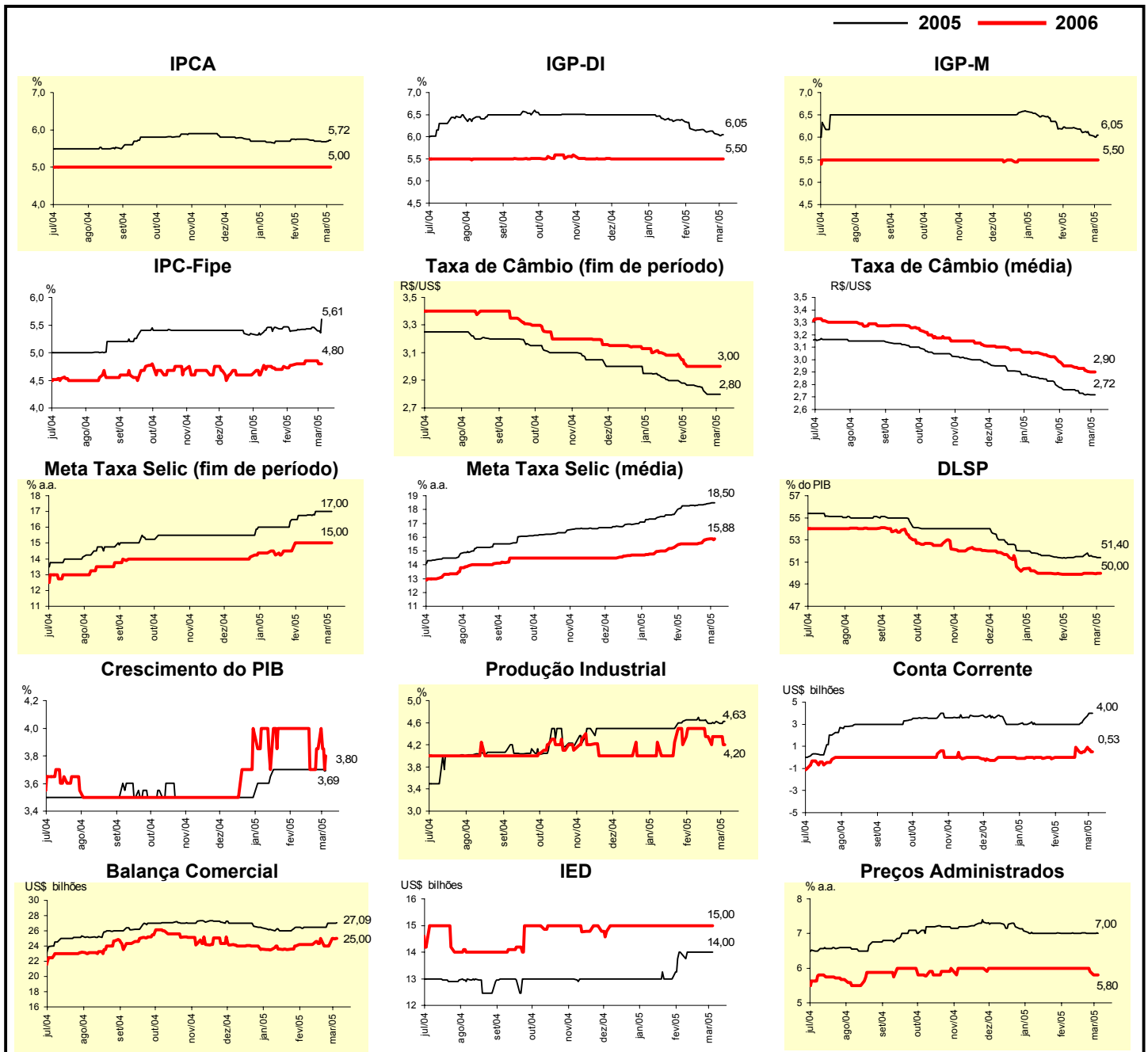
Mediana - Agregado	fev/05				mar/05			
	Há 4 semanas	Há 1 semana	Hoje	Comportamento semanal*	Há 4 semanas	Há 1 semana	Hoje	Comportamento semanal*
IPCA (%)	0,65	0,57	0,60	▲ (1)	0,41	0,45	0,55	▲ (5)
IGP-DI (%)	0,49	0,40	0,38	▼ (5)	0,47	0,45	0,45	= (2)
IGP-M (%)	0,46	-	-		0,45	0,45	0,43	▼ (1)
IPC-Fipe (%)	0,40	0,40	-		0,31	0,35	0,56	▲ (1)
Taxa de câmbio - fim de período (R\$/US\$)	2,65	2,60	-		2,70	2,64	2,63	▼ (11)
Meta Taxa Selic (% a.a.)	18,75	-	-		19,00	19,00	19,25	▲ (1)

* comportamento dos indicadores desde o último Relatório de Mercado; os valores entre parênteses expressam o número de semanas em que vem ocorrendo o último comportamento (▲ aumento, ▼ diminuição ou = estabilidade)



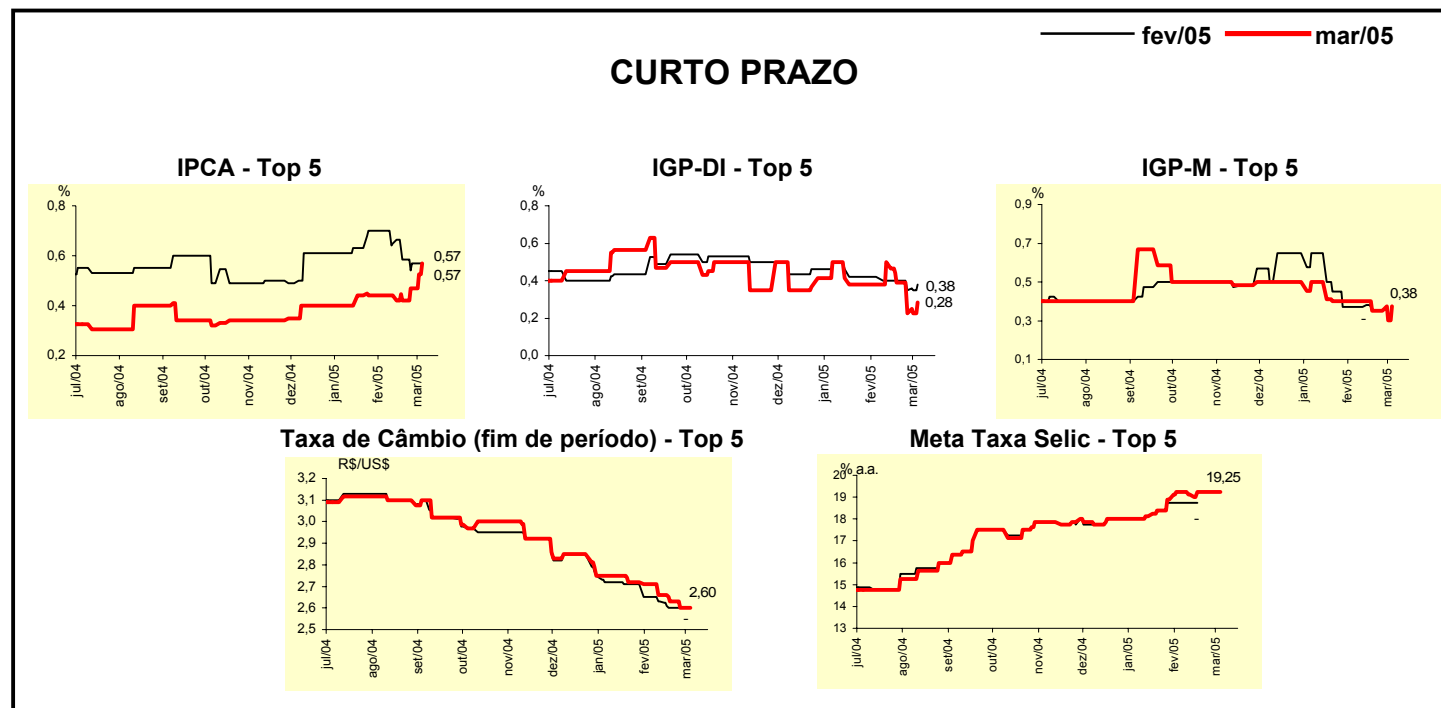
Mediana - Agregado	Expectativas de Mercado							
	2005				2006			
	Há 4 semanas	Há 1 semana	Hoje	Comportamento semanal*	Há 4 semanas	Há 1 semana	Hoje	Comportamento semanal*
IPCA (%)	5,75	5,68	5,72	▲ (1)	5,00	5,00	5,00	■ (42)
IGP-DI (%)	6,19	6,07	6,05	▼ (5)	5,50	5,50	5,50	■ (13)
IGP-M (%)	6,21	6,05	6,05	■ (1)	5,50	5,50	5,50	■ (11)
IPC-Fipe (%)	5,39	5,46	5,61	▲ (4)	4,78	4,85	4,80	▼ (1)
Taxa de câmbio - fim de período (R\$/US\$)	2,87	2,80	2,80	■ (1)	3,00	3,00	3,00	■ (4)
Taxa de câmbio - média do período (R\$/US\$)	2,76	2,72	2,72	■ (1)	2,95	2,91	2,90	▼ (3)
Meta Taxa Selic - fim de período (% a.a.)	16,75	17,00	17,00	■ (2)	15,00	15,00	15,00	■ (4)
Meta Taxa Selic - média do período (% a.a.)	18,25	18,40	18,50	▲ (10)	15,50	15,85	15,88	▲ (3)
Dívida Líquida do Setor Público (% do PIB)	51,40	51,50	51,40	▼ (2)	49,90	50,00	50,00	■ (2)
PIB (% de crescimento)	3,70	3,70	3,69	▼ (1)	4,00	3,85	3,80	▼ (1)
Produção Industrial (% de crescimento)	4,65	4,63	4,63	■ (1)	4,50	4,35	4,20	▼ (1)
Conta Corrente (US\$ bilhões)	3,00	3,50	4,00	▲ (2)	0,00	0,53	0,53	■ (1)
Balança Comercial (US\$ bilhões)	26,49	27,00	27,09	▲ (2)	24,18	24,00	25,00	▲ (1)
Invest. Estrangeiro Direto (US\$ bilhões)	14,00	14,00	14,00	■ (4)	15,00	15,00	15,00	■ (12)
Preços Administrados (%)	7,00	7,00	7,00	■ (1)	6,00	5,90	5,80	▼ (2)

* comportamento dos indicadores desde o último Relatório de Mercado; os valores entre parênteses expressam o número de semanas em que vem ocorrendo o último comportamento. ▲ aumento, ▼ diminuição ou = estabilidade



Mediana - Top 5 - Curto Prazo	Expectativas de Mercado							
	fev/05				mar/05			
	Há 4 semanas	Há 1 semana	Hoje	Comportamento semanal*	Há 4 semanas	Há 1 semana	Hoje	Comportamento semanal*
IPCA (%)	0,70	0,57	0,57	= (1)	0,44	0,47	0,57	▲ (2)
IGP-DI (%)	0,42	0,35	0,38	▲ (1)	0,38	0,22	0,28	▲ (1)
IGP-M (%)	0,37	-	-		0,40	0,35	0,38	▲ (1)
Taxa de câmbio - fim de período (R\$/US\$)	2,65	2,60	-		2,71	2,60	2,60	= (1)
Meta Taxa Selic (% a.a.)	18,75	-	-		19,25	19,25	19,25	= (2)

* comportamento dos indicadores desde o último Relatório de Mercado; os valores entre parênteses expressam o número de semanas em que vem ocorrendo o último comportamento. ▲ aumento, ▼ diminuição ou = estabilidade)



Mediana - Top 5	Expectativas de Mercado							
	2005				2006			
	Há 4 semanas	Há 1 semana	Hoje	Comportamento semanal*	Há 4 semanas	Há 1 semana	Hoje	Comportamento semanal*
Curto Prazo								
IPCA (%)	6,13	5,68	5,68	= (1)	5,00	5,00	5,00	= (25)
IGP-DI (%)	5,76	5,64	5,64	= (1)	5,55	5,00	5,00	= (2)
IGP-M (%)	6,06	5,63	5,68	▲ (1)	5,56	5,00	5,00	= (2)
Taxa de câmbio - fim de período (R\$/US\$)	2,85	2,80	2,80	= (2)	3,00	2,92	2,90	▼ (1)
Meta Taxa Selic - fim de período (% a.a.)	16,50	17,50	17,50	= (2)	14,75	15,00	15,25	▲ (1)
Médio Prazo								
IPCA (%)	5,80	5,64	5,53	▼ (3)	5,25	5,00	4,80	▼ (1)
IGP-DI (%)	6,19	5,87	5,65	▼ (5)	5,00	5,27	5,00	▼ (1)
IGP-M (%)	6,12	6,01	6,01	= (1)	6,23	5,70	5,70	= (2)
Taxa de câmbio - fim de período (R\$/US\$)	2,85	2,75	2,75	= (2)	3,00	2,95	2,95	= (2)
Meta Taxa Selic - fim de período (% a.a.)	17,00	17,00	17,00	= (4)	14,00	15,00	15,00	= (2)

* comportamento dos indicadores desde o último Relatório de Mercado; os valores entre parênteses expressam o número de semanas em que vem ocorrendo o último comportamento. ▲ aumento, ▼ diminuição ou = estabilidade)

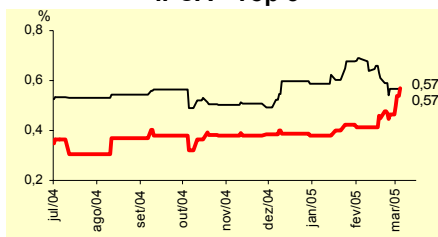
Média - Top 5 - Curto Prazo	Expectativas de Mercado							
	fev/05				mar/05			
	Há 4 semanas	Há 1 semana	Hoje	Comportamento semanal*	Há 4 semanas	Há 1 semana	Hoje	Comportamento semanal*
IPCA (%)	0,69	0,57	0,57	= (1)	0,41	0,46	0,57	▲ (4)
IGP-DI (%)	0,42	0,35	0,37	▲ (1)	0,40	0,26	0,29	▲ (1)
IGP-M (%)	0,37	-	-		0,36	0,33	0,35	▲ (1)
Taxa de câmbio - fim de período (R\$/US\$)	2,64	2,60	-		2,69	2,63	2,60	▼ (7)
Meta Taxa Selic (% a.a.)	18,75	-	-		19,17	19,18	19,15	▼ (1)

* comportamento dos indicadores desde o último Relatório de Mercado; os valores entre parênteses expressam o número de semanas em que vem ocorrendo o último comportamento ▲ aumento, ▼ diminuição ou = estabilidade)

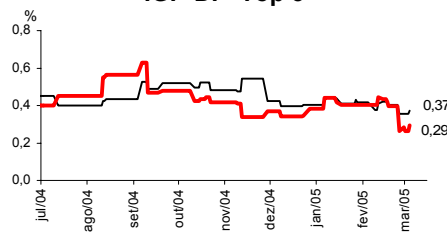
CURTO PRAZO

— fev/05 — mar/05

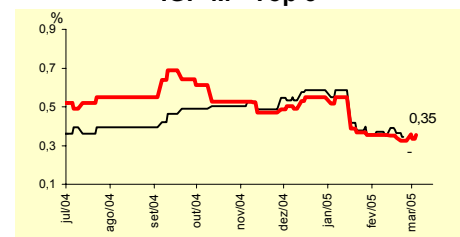
IPCA - Top 5



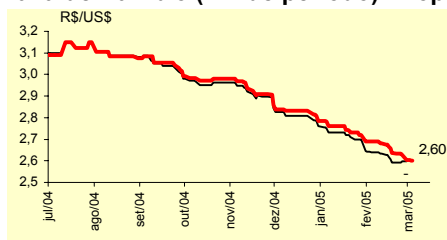
IGP-DI - Top 5



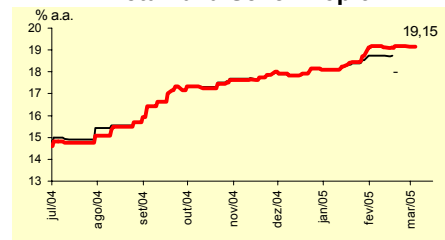
IGP-M - Top 5



Taxa de Câmbio (fim de período) - Top 5



Meta Taxa Selic - Top 5



Média - Top 5	Expectativas de Mercado							
	2005				2006			
	Há 4 semanas	Há 1 semana	Hoje	Comportamento semanal*	Há 4 semanas	Há 1 semana	Hoje	Comportamento semanal*
Curto Prazo								
IPCA (%)	5,98	5,79	5,84	▲ (1)	5,18	5,14	5,14	= (2)
IGP-DI (%)	5,89	5,44	5,49	▲ (1)	5,47	4,70	4,67	▼ (1)
IGP-M (%)	5,93	5,41	5,48	▲ (1)	5,59	5,21	5,21	= (2)
Taxa de câmbio - fim de período (R\$/US\$)	2,83	2,77	2,76	▼ (3)	2,95	2,90	2,89	▼ (1)
Meta Taxa Selic - fim de período (% a.a.)	16,71	17,43	17,41	▼ (1)	14,75	15,23	15,32	▲ (3)
Médio Prazo								
IPCA (%)	5,81	5,69	5,66	▼ (1)	5,19	4,96	4,82	▼ (1)
IGP-DI (%)	6,02	5,72	5,65	▼ (2)	4,96	5,44	5,31	▼ (1)
IGP-M (%)	6,58	5,75	5,87	▲ (1)	5,98	5,68	5,68	= (1)
Taxa de câmbio - fim de período (R\$/US\$)	2,86	2,80	2,80	= (2)	2,97	2,93	2,93	= (2)
Meta Taxa Selic - fim de período (% a.a.)	16,95	17,25	17,15	▼ (1)	14,50	15,00	15,25	▲ (3)

* comportamento dos indicadores desde o último Relatório de Mercado; os valores entre parênteses expressam o número de semanas em que vem ocorrendo o último comportamento ▲ aumento, ▼ diminuição ou = estabilidade)