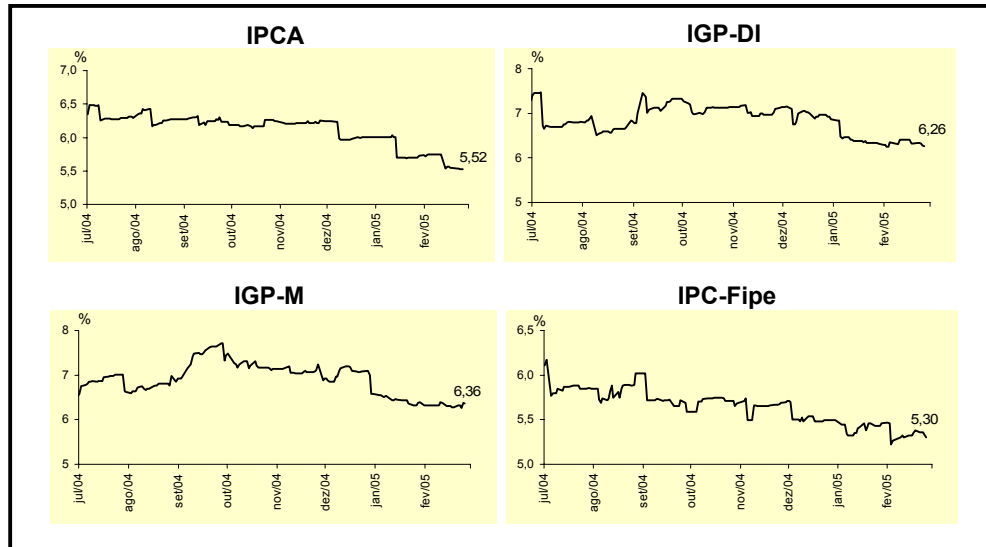


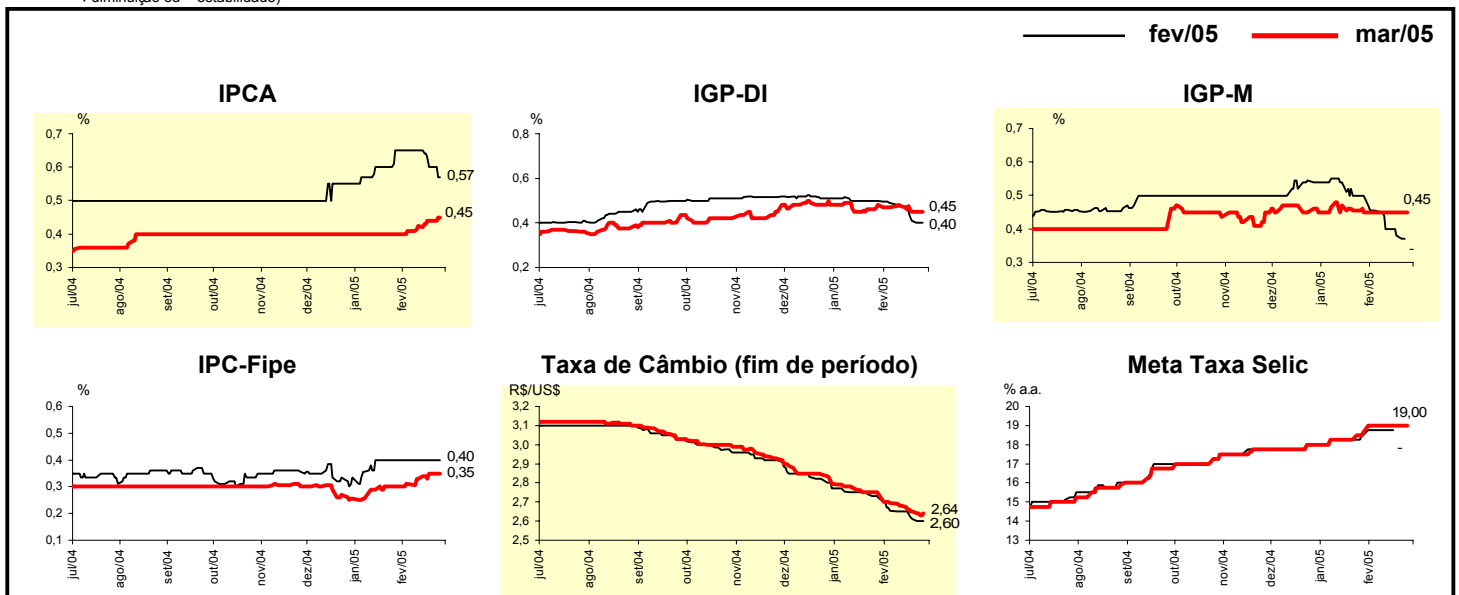
Expectativas de Mercado				
Inflação acumulada nos próximos 12 meses				
Mediana - Agregado	Há 4 semanas	Há 1 semana	Hoje	Comportamento semanal*
IPCA (%)	5,72	5,55	5,52	▼ (3)
IGP-DI (%)	6,33	6,33	6,26	▼ (2)
IGP-M (%)	6,39	6,27	6,36	▲ (1)
IPC-Fipe (%)	5,46	5,38	5,30	▼ (1)

* comportamento dos indicadores desde o último Relatório de Mercado; os valores entre parênteses expressam o número de semanas em que vem ocorrendo o último comportamento (▲ aumento, ▼ diminuição ou = estabilidade)



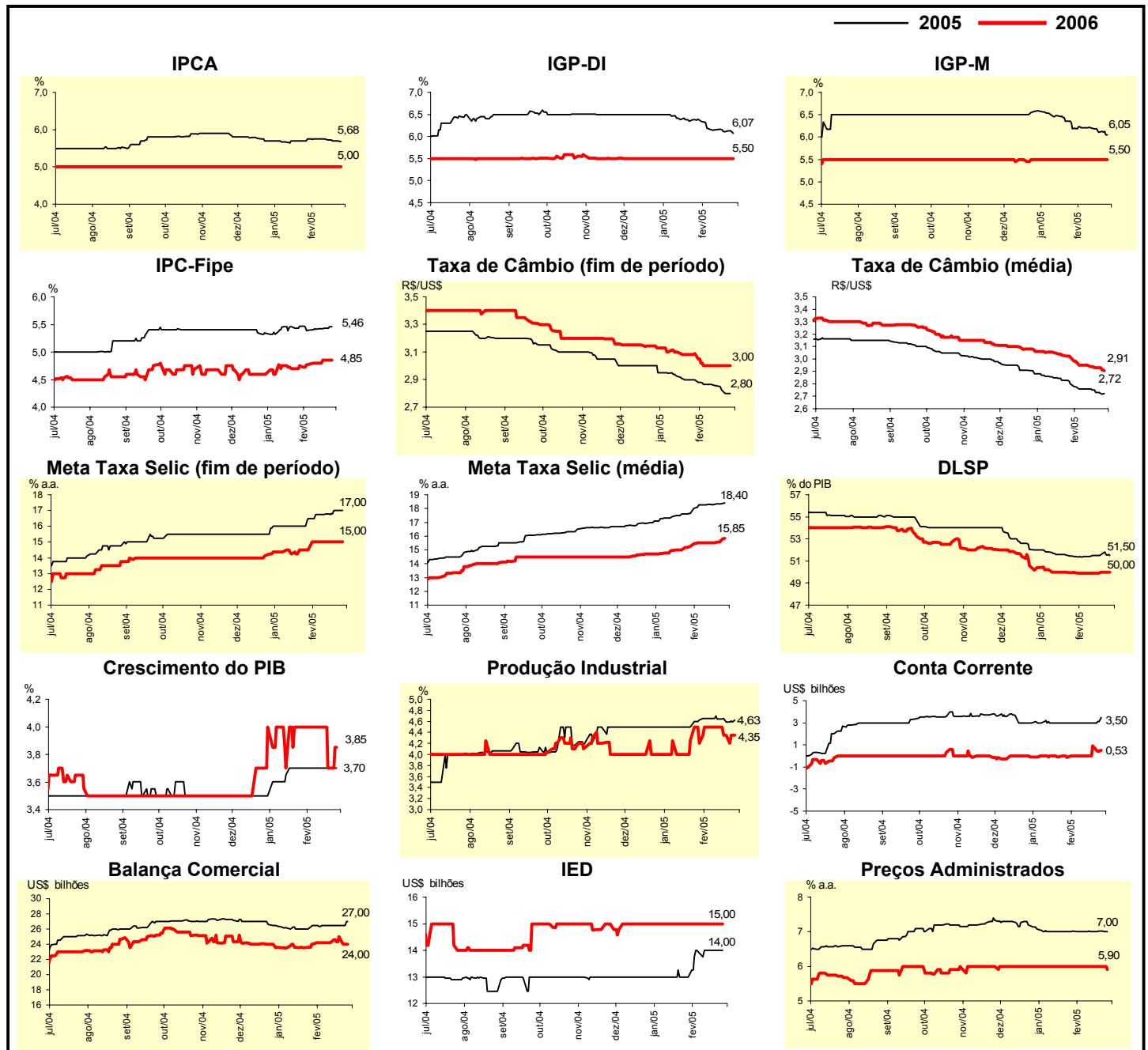
Mediana - Agregado	fev/05				mar/05			
	Há 4 semanas	Há 1 semana	Hoje	Comportamento semanal*	Há 4 semanas	Há 1 semana	Hoje	Comportamento semanal*
IPCA (%)	0,65	0,60	0,57	▼ (2)	0,40	0,44	0,45	▲ (4)
IGP-DI (%)	0,50	0,41	0,40	▼ (4)	0,48	0,45	0,45	= (1)
IGP-M (%)	0,50	0,38	-		0,45	0,45	0,45	= (4)
IPC-Fipe (%)	0,40	0,40	0,40	= (6)	0,30	0,35	0,35	= (1)
Taxa de câmbio - fim de período (R\$/US\$)	2,72	2,61	2,60	▼ (2)	2,74	2,65	2,64	▼ (10)
Meta Taxa Selic (% a.a.)	18,50	-	-		18,63	19,00	19,00	= (3)

* comportamento dos indicadores desde o último Relatório de Mercado; os valores entre parênteses expressam o número de semanas em que vem ocorrendo o último comportamento (▲ aumento, ▼ diminuição ou = estabilidade)



Mediana - Agregado	Expectativas de Mercado							
	2005				2006			
	Há 4 semanas	Há 1 semana	Hoje	Comportamento semanal*	Há 4 semanas	Há 1 semana	Hoje	Comportamento semanal*
IPCA (%)	5,74	5,70	5,68	▼ (3)	5,00	5,00	5,00	= (41)
IGP-DI (%)	6,39	6,10	6,07	▼ (4)	5,50	5,50	5,50	= (12)
IGP-M (%)	6,20	6,10	6,05	▼ (3)	5,50	5,50	5,50	= (10)
IPC-Fipe (%)	5,47	5,44	5,46	▲ (3)	4,75	4,85	4,85	= (1)
Taxa de câmbio - fim de período (R\$/US\$)	2,90	2,83	2,80	▼ (4)	3,09	3,00	3,00	= (3)
Taxa de câmbio - média do período (R\$/US\$)	2,80	2,73	2,72	▼ (2)	3,02	2,93	2,91	▼ (2)
Meta Taxa Selic - fim de período (% a.a.)	16,50	17,00	17,00	= (1)	14,50	15,00	15,00	= (3)
Meta Taxa Selic - média do período (% a.a.)	17,64	18,33	18,40	▲ (9)	15,25	15,55	15,85	▲ (2)
Dívida Líquida do Setor Público (% do PIB)	51,40	51,60	51,50	▼ (1)	49,95	50,00	50,00	= (1)
PIB (% de crescimento)	3,70	3,70	3,70	= (5)	4,00	3,70	3,85	▲ (1)
Produção Industrial (% de crescimento)	4,63	4,59	4,63	▲ (1)	4,20	4,35	4,35	= (1)
Conta Corrente (US\$ bilhões)	3,00	3,00	3,50	▲ (1)	-0,14	0,90	0,53	▼ (1)
Balança Comercial (US\$ bilhões)	26,50	26,50	27,00	▲ (1)	24,00	25,00	24,00	▼ (1)
Invest. Estrangeiro Direto (US\$ bilhões)	13,00	14,00	14,00	= (3)	15,00	15,00	15,00	= (11)
Preços Administrados (%)	7,02	7,03	7,00	▼ (1)	6,00	6,00	5,90	▼ (1)

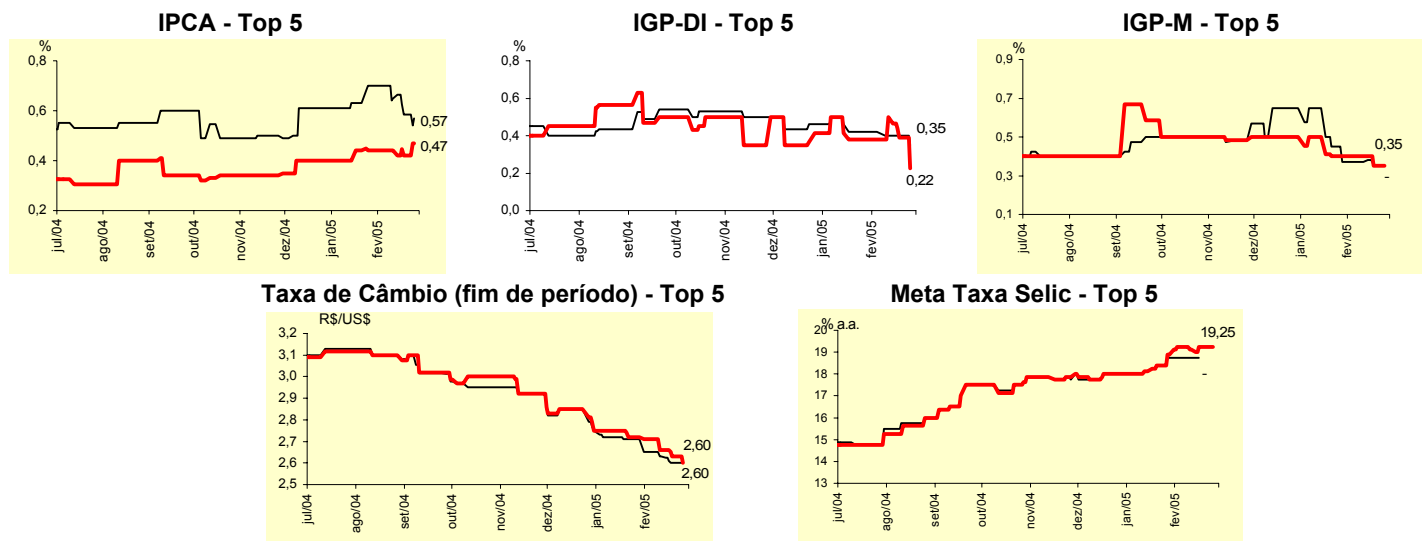
* comportamento dos indicadores desde o último Relatório de Mercado; os valores entre parênteses expressam o número de semanas em que vem ocorrendo o último comportamento. ▲ aumento, ▼ diminuição ou = estabilidade



Mediana - Top 5 - Curto Prazo	Expectativas de Mercado							
	fev/05				mar/05			
	Há 4 semanas	Há 1 semana	Hoje	Comportamento semanal*	Há 4 semanas	Há 1 semana	Hoje	Comportamento semanal*
IPCA (%)	0,70	0,58	0,57	▼ (3)	0,44	0,42	0,47	▲ (1)
IGP-DI (%)	0,42	0,40	0,35	▼ (1)	0,38	0,39	0,22	▼ (2)
IGP-M (%)	0,37	0,35	-	=	0,40	0,35	0,35	= (1)
Taxa de câmbio - fim de período (R\$/US\$)	2,71	2,60	2,60	= (1)	2,72	2,63	2,60	▼ (4)
Meta Taxa Selic (% a.a.)	18,75	-	-	=	18,88	19,25	19,25	= (1)

* comportamento dos indicadores desde o último Relatório de Mercado; os valores entre parênteses expressam o número de semanas em que vem ocorrendo o último comportamento. ▲ aumento, ▼ diminuição ou = estabilidade)

CURTO PRAZO



Mediana - Top 5	Expectativas de Mercado							
	2005				2006			
	Há 4 semanas	Há 1 semana	Hoje	Comportamento semanal*	Há 4 semanas	Há 1 semana	Hoje	Comportamento semanal*
Curto Prazo								
IPCA (%)	6,13	5,86	5,68	▼ (2)	5,00	5,00	5,00	= (24)
IGP-DI (%)	5,83	5,69	5,64	▼ (2)	5,55	5,00	5,00	= (1)
IGP-M (%)	6,14	5,68	5,63	▼ (4)	5,37	5,00	5,00	= (1)
Taxa de câmbio - fim de período (R\$/US\$)	2,85	2,80	2,80	= (1)	3,00	2,92	2,92	= (1)
Meta Taxa Selic - fim de período (% a.a.)	16,25	17,50	17,50	= (1)	14,75	15,00	15,00	= (1)
Médio Prazo								
IPCA (%)	5,64	5,68	5,64	▼ (2)	5,25	5,00	5,00	= (1)
IGP-DI (%)	6,42	5,88	5,87	▼ (4)	5,00	5,27	5,27	= (1)
IGP-M (%)	6,49	6,08	6,01	▼ (2)	6,23	5,70	5,70	= (1)
Taxa de câmbio - fim de período (R\$/US\$)	2,85	2,75	2,75	= (1)	3,00	2,95	2,95	= (1)
Meta Taxa Selic - fim de período (% a.a.)	16,50	17,00	17,00	= (3)	14,00	15,00	15,00	= (1)

* comportamento dos indicadores desde o último Relatório de Mercado; os valores entre parênteses expressam o número de semanas em que vem ocorrendo o último comportamento. ▲ aumento, ▼ diminuição ou = estabilidade)

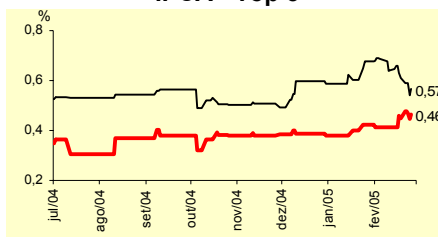
Média - Top 5 - Curto Prazo	Expectativas de Mercado							
	fev/05				mar/05			
	Há 4 semanas	Há 1 semana	Hoje	Comportamento semanal*	Há 4 semanas	Há 1 semana	Hoje	Comportamento semanal*
IPCA (%)	0,68	0,61	0,57	▼ (3)	0,42	0,45	0,46	▲ (3)
IGP-DI (%)	0,42	0,40	0,35	▼ (3)	0,40	0,40	0,26	▼ (2)
IGP-M (%)	0,36	0,36	-		0,36	0,34	0,33	▼ (3)
Taxa de câmbio - fim de período (R\$/US\$)	2,70	2,59	2,60	▲ (1)	2,72	2,64	2,63	▼ (6)
Meta Taxa Selic (% a.a.)	18,54	-	-		18,75	19,18	19,18	= (1)

* comportamento dos indicadores desde o último Relatório de Mercado; os valores entre parênteses expressam o número de semanas em que vem ocorrendo o último comportamento ▲ aumento, ▼ diminuição ou = estabilidade)

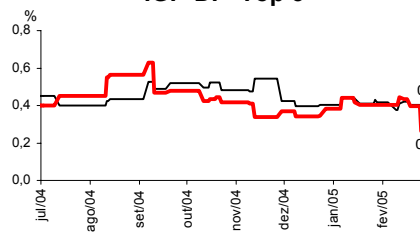
CURTO PRAZO

— fev/05 — mar/05

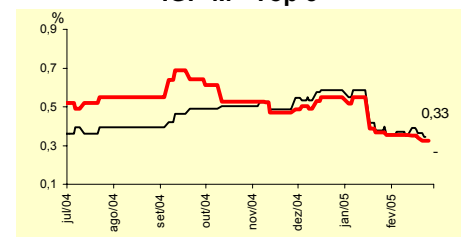
IPCA - Top 5



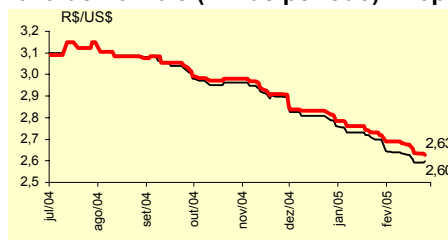
IGP-DI - Top 5



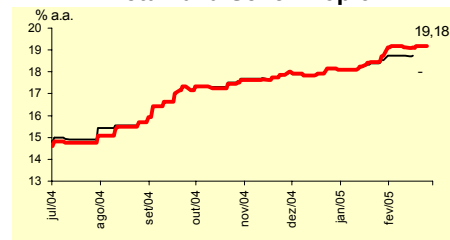
IGP-M - Top 5



Taxa de Câmbio (fim de período) - Top 5



Meta Taxa Selic - Top 5



Média - Top 5	Expectativas de Mercado							
	2005				2006			
	Há 4 semanas	Há 1 semana	Hoje	Comportamento semanal*	Há 4 semanas	Há 1 semana	Hoje	Comportamento semanal*
Curto Prazo								
IPCA (%)	5,98	5,87	5,79	▼ (2)	5,18	5,14	5,14	= (1)
IGP-DI (%)	6,03	5,64	5,44	▼ (7)	5,47	4,70	4,70	= (1)
IGP-M (%)	5,91	5,52	5,41	▼ (3)	5,51	5,21	5,21	= (1)
Taxa de câmbio - fim de período (R\$/US\$)	2,85	2,78	2,77	▼ (2)	2,99	2,90	2,90	= (1)
Meta Taxa Selic - fim de período (% a.a.)	16,50	17,35	17,43	▲ (2)	14,75	15,16	15,23	▲ (2)
Médio Prazo								
IPCA (%)	5,76	5,68	5,69	▲ (1)	5,19	4,96	4,96	= (1)
IGP-DI (%)	6,23	6,00	5,72	▼ (1)	4,96	5,44	5,44	= (1)
IGP-M (%)	6,64	5,82	5,75	▼ (5)	5,91	5,73	5,68	▼ (2)
Taxa de câmbio - fim de período (R\$/US\$)	2,86	2,80	2,80	= (1)	2,97	2,93	2,93	= (1)
Meta Taxa Selic - fim de período (% a.a.)	16,85	17,05	17,25	▲ (2)	14,40	14,80	15,00	▲ (2)

* comportamento dos indicadores desde o último Relatório de Mercado; os valores entre parênteses expressam o número de semanas em que vem ocorrendo o último comportamento ▲ aumento, ▼ diminuição ou = estabilidade)