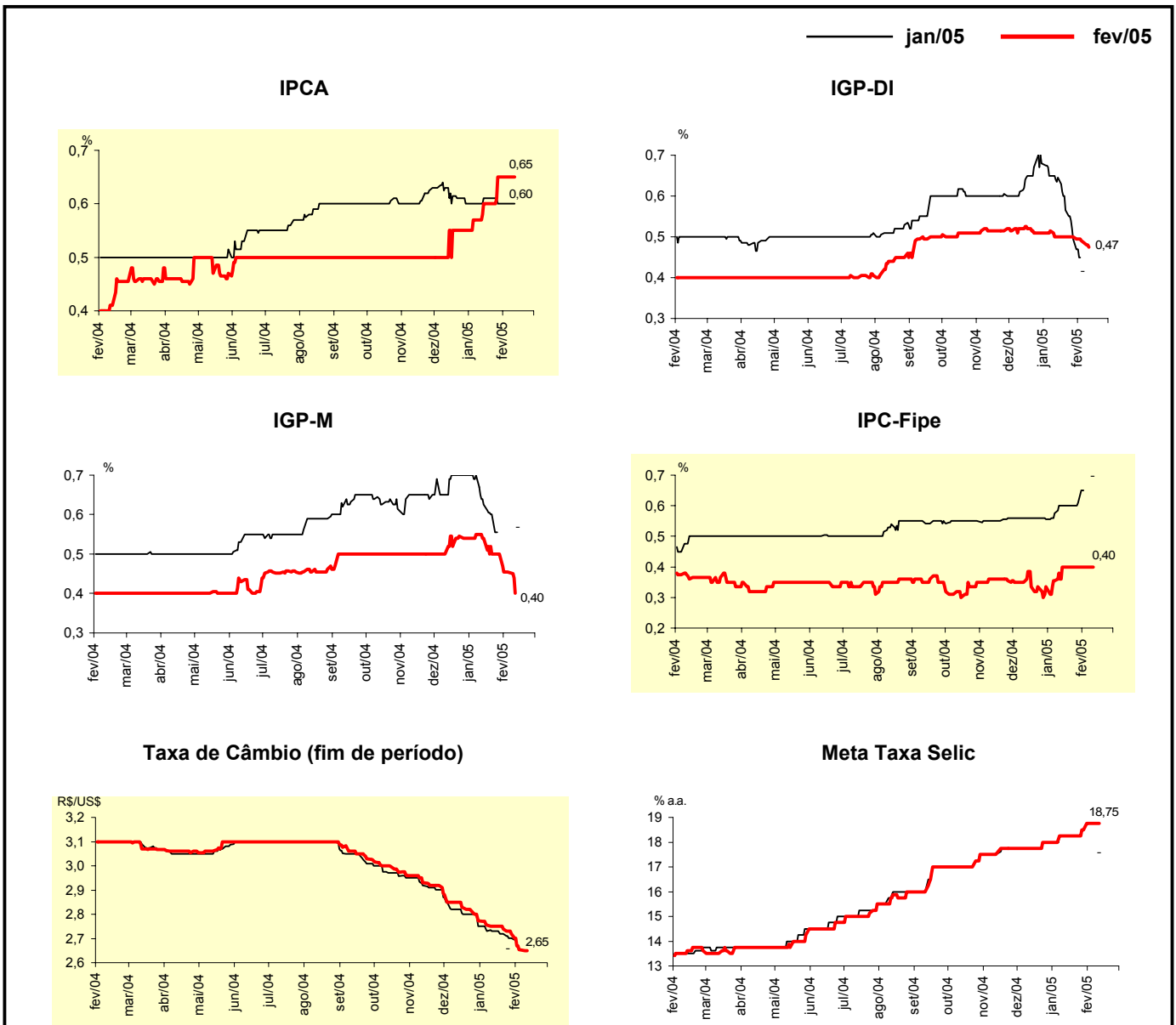


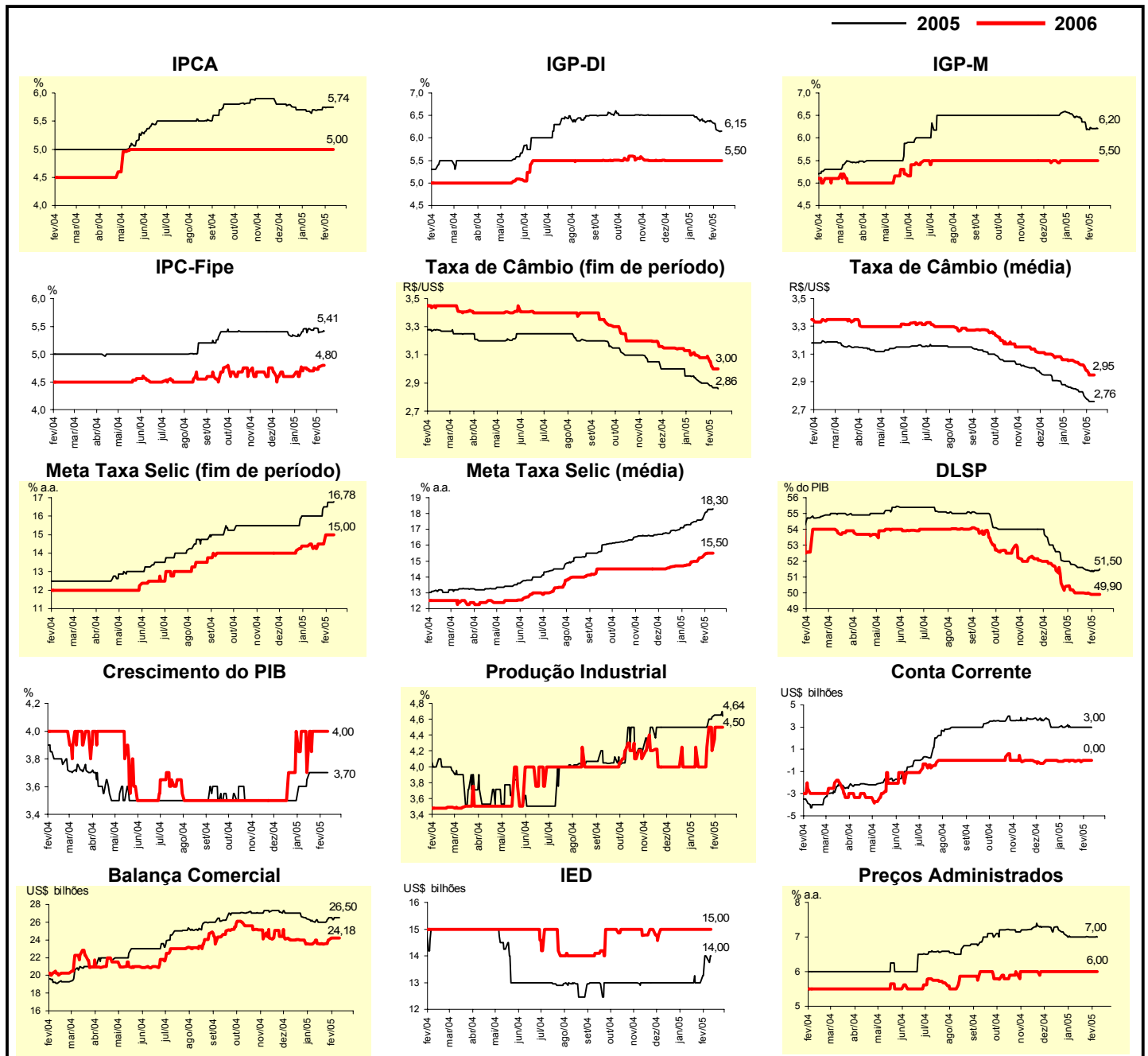
Mediana - Agregado	Expectativas de Mercado							
	jan/05				fev/05			
	Há 4 semanas	Há 1 semana	Hoje	Comportamento semanal*	Há 4 semanas	Há 1 semana	Hoje	Comportamento semanal*
IPCA (%)	0,61	0,60	0,60	= (2)	0,60	0,65	0,65	= (2)
IGP-DI (%)	0,64	-	-		0,50	0,49	0,47	▼ (2)
IGP-M (%)	0,63	-	-		0,54	0,46	0,40	▼ (2)
IPC-Fipe (%)	0,60	-	-		0,40	0,40	0,40	= (4)
Taxa de câmbio - fim de período (R\$/US\$)	2,73	-	-		2,75	2,65	2,65	= (1)
Meta Taxa Selic (% a.a.)	18,25	-	-		18,25	18,75	18,75	= (1)

* comportamento dos indicadores desde o último Relatório de Mercado; os valores entre parênteses expressam o número de semanas em que vem ocorrendo o último comportamento (▲ aumento, ▼ diminuição ou = estabilidade)



Mediana - Agregado	Expectativas de Mercado							
	2005				2006			
	Há 4 semanas	Há 1 semana	Hoje	Comportamento semanal*	Há 4 semanas	Há 1 semana	Hoje	Comportamento semanal*
IPCA (%)	5,70	5,75	5,74	▼ (1)	5,00	5,00	5,00	≡ (39)
IGP-DI (%)	6,38	6,19	6,15	▼ (2)	5,50	5,50	5,50	≡ (10)
IGP-M (%)	6,48	6,21	6,20	▼ (1)	5,50	5,50	5,50	≡ (7)
IPC-Fipe (%)	5,46	5,39	5,41	▲ (1)	4,75	4,78	4,80	▲ (3)
Taxa de câmbio - fim de período (R\$/US\$)	2,93	2,87	2,86	▼ (2)	3,10	3,00	3,00	≡ (1)
Taxa de câmbio - média do período (R\$/US\$)	2,85	2,76	2,76	≡ (1)	3,05	2,95	2,95	≡ (1)
Meta Taxa Selic - fim de período (% a.a.)	16,00	16,75	16,78	▲ (3)	14,25	15,00	15,00	≡ (1)
Meta Taxa Selic - média do período (% a.a.)	17,44	18,25	18,30	▲ (7)	14,95	15,50	15,50	≡ (1)
Dívida Líquida do Setor Público (% do PIB)	51,60	51,40	51,50	▲ (1)	50,00	49,90	49,90	≡ (1)
PIB (% de crescimento)	3,65	3,70	3,70	≡ (3)	3,70	4,00	4,00	≡ (3)
Produção Industrial (% de crescimento)	4,50	4,65	4,64	▼ (1)	4,00	4,50	4,50	≡ (1)
Conta Corrente (US\$ bilhões)	3,00	3,00	3,00	≡ (7)	0,00	0,00	0,00	≡ (1)
Balança Comercial (US\$ bilhões)	26,00	26,49	26,50	▲ (1)	23,60	24,18	24,18	≡ (1)
Invest. Estrangeiro Direto (US\$ bilhões)	13,00	14,00	14,00	≡ (1)	15,00	15,00	15,00	≡ (6)
Preços Administrados (%)	7,00	7,00	7,00	≡ (1)	6,00	6,00	6,00	≡ (10)

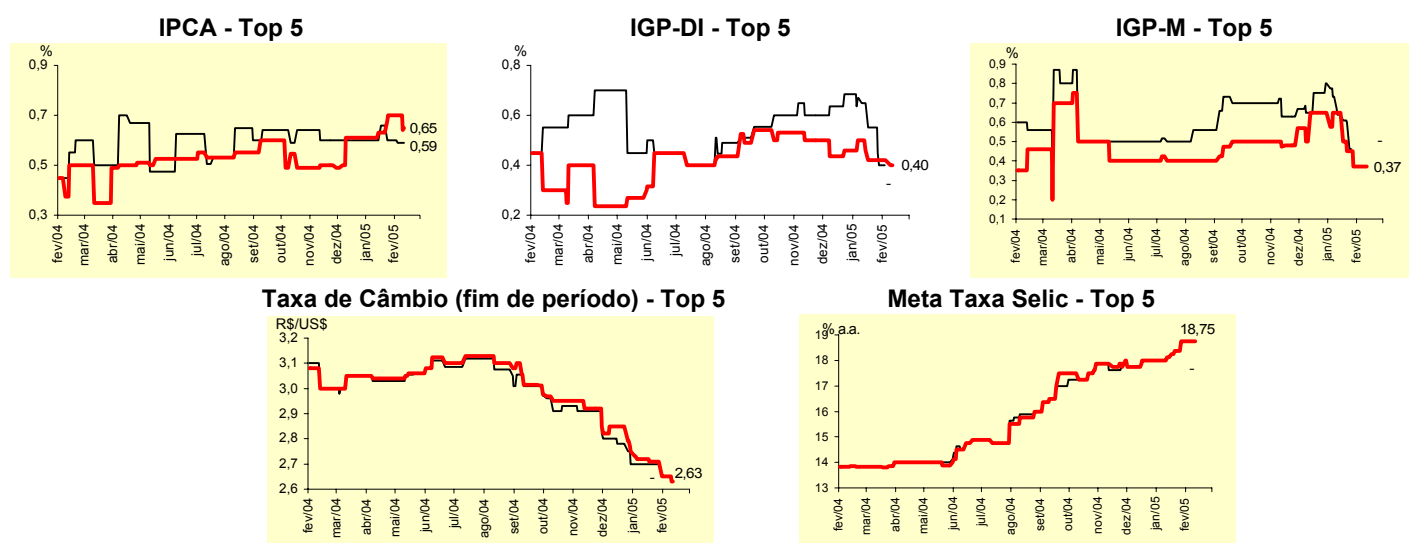
* comportamento dos indicadores desde o último Relatório de Mercado; os valores entre parênteses expressam o número de semanas em que vem ocorrendo o último comportamento (▲ aumento, ▼ diminuição ou = estabilidade)



Mediana - Top 5 - Curto Prazo	Expectativas de Mercado							
	jan/05				fev/05			
	Há 4 semanas	Há 1 semana	Hoje	Comportamento semanal*	Há 4 semanas	Há 1 semana	Hoje	Comportamento semanal*
IPCA (%)	0,60	0,59	0,59	= (1)	0,63	0,70	0,65	▼ (1)
IGP-DI (%)	0,65	-	-		0,46	0,42	0,40	▼ (1)
IGP-M (%)	0,64	-	-		0,65	0,37	0,37	= (2)
Taxa de câmbio - fim de período (R\$/US\$)	2,70	-	-		2,72	2,65	2,63	▼ (2)
Meta Taxa Selic (% a.a.)	18,13	-	-		18,13	18,75	18,75	= (2)

* comportamento dos indicadores desde o último Relatório de Mercado; os valores entre parênteses expressam o número de semanas em que vem ocorrendo o último comportamento (▲ aumento, ▼ diminuição ou = estabilidade)

CURTO PRAZO



Mediana - Top 5	Expectativas de Mercado							
	2005				2006			
	Há 4 semanas	Há 1 semana	Hoje	Comportamento semanal*	Há 4 semanas	Há 1 semana	Hoje	Comportamento semanal*
Curto Prazo								
IPCA (%)	5,85	6,13	6,13	= (3)	5,00	5,00	5,00	= (22)
IGP-DI (%)	6,42	5,76	5,76	= (1)	5,50	5,55	5,55	= (3)
IGP-M (%)	6,59	6,06	6,05	▼ (2)	5,50	5,56	5,56	= (1)
Taxa de câmbio - fim de período (R\$/US\$)	2,85	2,85	2,85	= (4)	3,00	3,00	3,00	= (4)
Meta Taxa Selic - fim de período (% a.a.)	15,75	16,50	16,50	= (1)	15,00	14,75	14,75	= (3)
Médio Prazo								
IPCA (%)	5,69	5,80	5,80	= (1)	5,00	5,25	4,85	▼ (1)
IGP-DI (%)	6,37	6,19	6,15	▼ (2)	5,25	5,00	5,00	= (3)
IGP-M (%)	6,79	6,12	6,43	▲ (1)	5,50	6,23	6,23	= (2)
Taxa de câmbio - fim de período (R\$/US\$)	2,80	2,85	2,85	= (3)	2,96	3,00	3,00	= (2)
Meta Taxa Selic - fim de período (% a.a.)	16,75	17,00	17,00	= (1)	15,00	14,00	14,00	= (3)

* comportamento dos indicadores desde o último Relatório de Mercado; os valores entre parênteses expressam o número de semanas em que vem ocorrendo o último comportamento (▲ aumento, ▼ diminuição ou = estabilidade)

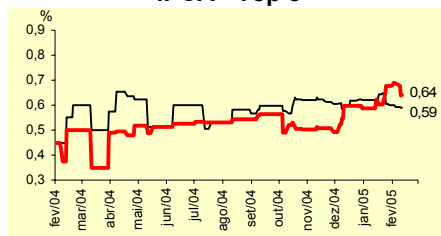
Média - Top 5 - Curto Prazo	Expectativas de Mercado							
	jan/05				fev/05			
	Há 4 semanas	Há 1 semana	Hoje	Comportamento semanal*	Há 4 semanas	Há 1 semana	Hoje	Comportamento semanal*
IPCA (%)	0,60	0,59	0,59	= (1)	0,62	0,69	0,64	▼ (1)
IGP-DI (%)	0,64	-	-		0,44	0,42	0,41	▼ (1)
IGP-M (%)	0,62	-	-		0,59	0,37	0,35	▼ (1)
Taxa de câmbio - fim de período (R\$/US\$)	2,71	-	-		2,73	2,64	2,63	▼ (4)
Meta Taxa Selic (% a.a.)	18,08	-	-		18,21	18,75	18,75	= (1)

* comportamento dos indicadores desde o último Relatório de Mercado; os valores entre parênteses expressam o número de semanas em que vem ocorrendo o último comportamento (▲ aumento, ▼ diminuição ou = estabilidade)

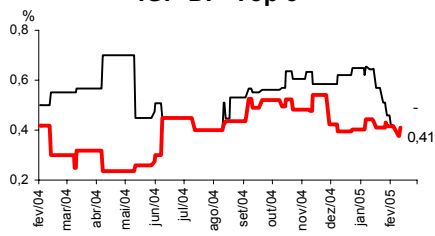
CURTO PRAZO

— jan/05 — fev/05

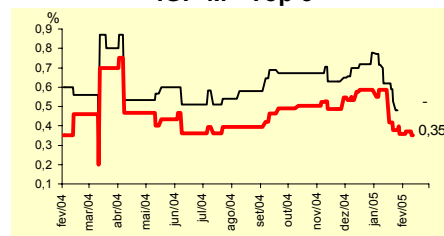
IPCA - Top 5



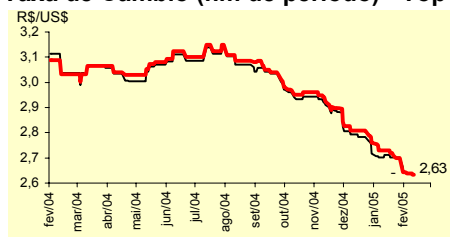
IGP-DI - Top 5



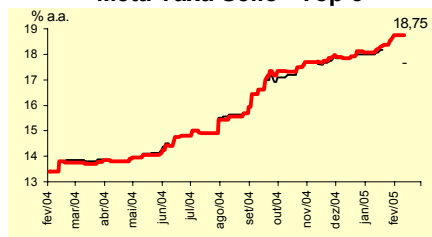
IGP-M - Top 5



Taxa de Câmbio (fim de período) - Top 5



Meta Taxa Selic - Top 5



Média - Top 5	Expectativas de Mercado							
	2005				2006			
	Há 4 semanas	Há 1 semana	Hoje	Comportamento semanal*	Há 4 semanas	Há 1 semana	Hoje	Comportamento semanal*
Curto Prazo								
IPCA (%)	5,78	5,98	5,98	= (2)	5,00	5,18	5,18	= (3)
IGP-DI (%)	6,31	5,89	5,75	▼ (5)	5,09	5,47	5,43	▼ (1)
IGP-M (%)	6,92	5,93	5,90	▼ (1)	5,23	5,59	5,59	= (1)
Taxa de câmbio - fim de período (R\$/US\$)	2,89	2,83	2,83	= (1)	3,02	2,95	2,95	= (1)
Meta Taxa Selic - fim de período (% a.a.)	16,13	16,71	16,67	▼ (1)	14,67	14,75	14,75	= (2)
Médio Prazo								
IPCA (%)	5,61	5,81	5,76	▼ (1)	4,92	5,19	4,93	▼ (1)
IGP-DI (%)	6,30	6,02	5,96	▼ (2)	5,25	4,96	4,96	= (3)
IGP-M (%)	6,61	6,58	6,57	▼ (3)	5,38	5,98	5,98	= (1)
Taxa de câmbio - fim de período (R\$/US\$)	2,87	2,86	2,86	= (2)	2,97	2,97	2,97	= (4)
Meta Taxa Selic - fim de período (% a.a.)	16,75	16,95	16,95	= (1)	14,80	14,50	14,50	= (1)

* comportamento dos indicadores desde o último Relatório de Mercado; os valores entre parênteses expressam o número de semanas em que vem ocorrendo o último comportamento (▲ aumento, ▼ diminuição ou = estabilidade)