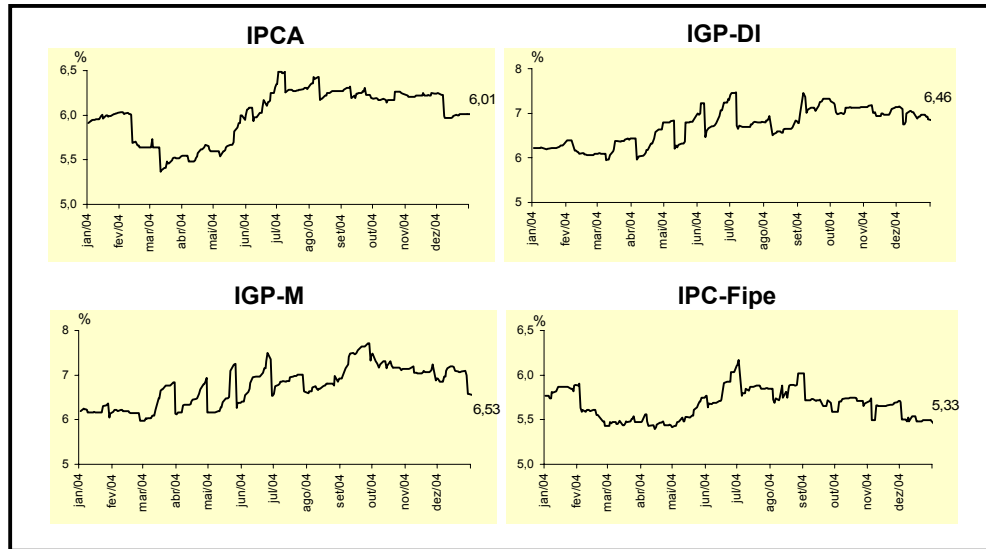


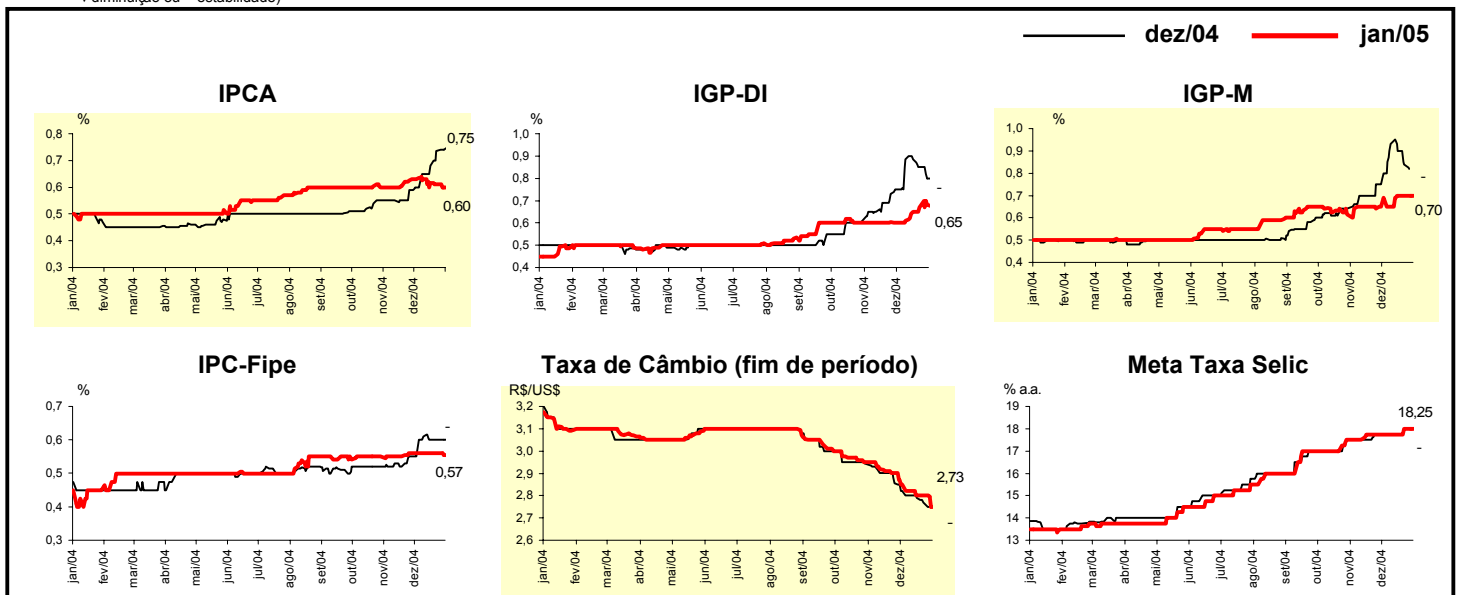
Expectativas de Mercado				
Inflação acumulada nos próximos 12 meses				
Mediana - Agregado	Há 4 semanas	Há 1 semana	Hoje	Comportamento semanal*
IPCA (%)	5,97	6,01	6,01	= (2)
IGP-DI (%)	7,00	6,87	6,46	▼ (3)
IGP-M (%)	7,15	6,58	6,53	▼ (4)
IPC-Fipe (%)	5,48	5,50	5,33	▼ (1)

* comportamento dos indicadores desde o último Relatório de Mercado; os valores entre parênteses expressam o número de semanas em que vem ocorrendo o último comportamento (▲ aumento, ▼ diminuição ou = estabilidade)



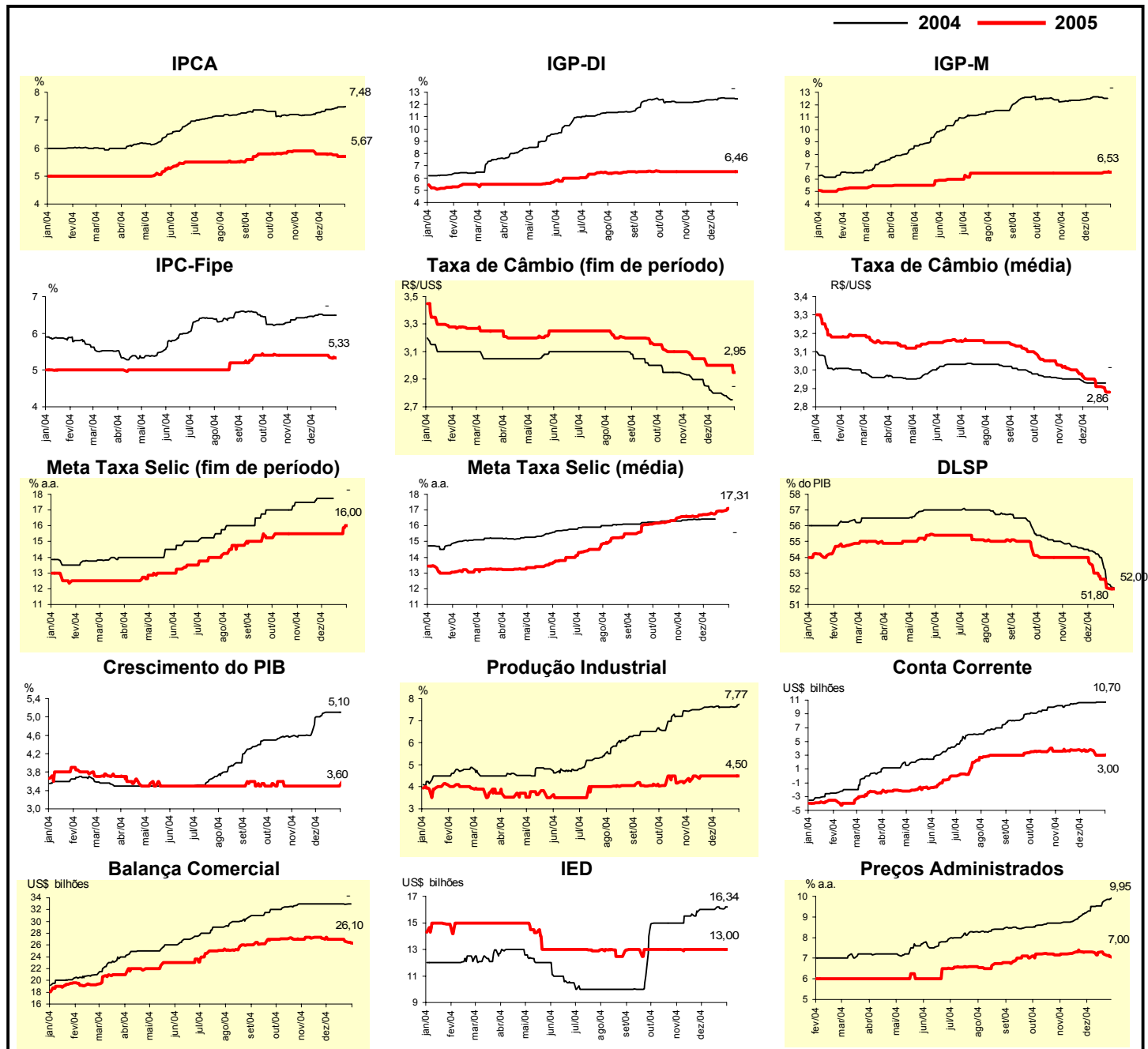
Mediana - Agregado	dez/04				jan/05			
	Há 4 semanas	Há 1 semana	Hoje	Comportamento semanal*	Há 4 semanas	Há 1 semana	Hoje	Comportamento semanal*
IPCA (%)	0,65	0,74	0,75	▲ (1)	0,63	0,60	0,60	= (1)
IGP-DI (%)	0,88	0,80	-		0,61	0,68	0,65	▼ (1)
IGP-M (%)	0,93	-	-		0,65	0,70	0,70	= (3)
IPC-Fipe (%)	0,61	0,60	-		0,56	0,56	0,57	▲ (1)
Taxa de câmbio - fim de período (R\$/US\$)	2,80	-	-		2,82	2,75	2,73	▼ (2)
Meta Taxa Selic (% a.a.)	17,75	-	-		17,75	18,00	18,25	▲ (1)

* comportamento dos indicadores desde o último Relatório de Mercado; os valores entre parênteses expressam o número de semanas em que vem ocorrendo o último comportamento (▲ aumento, ▼ diminuição ou = estabilidade)



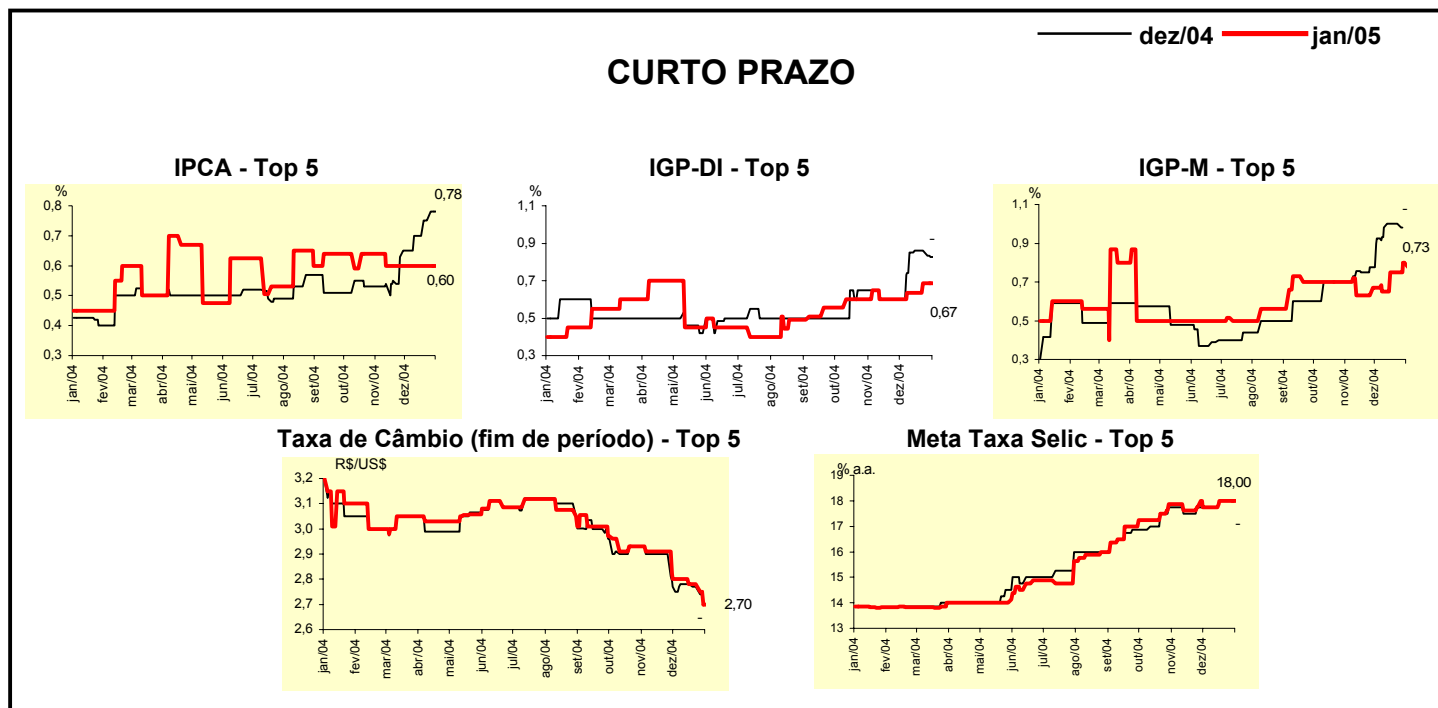
Mediana - Agregado	Expectativas de Mercado							
	2004				2005			
	Há 4 semanas	Há 1 semana	Hoje	Comportamento semanal*	Há 4 semanas	Há 1 semana	Hoje	Comportamento semanal*
IPCA (%)	7,38	7,47	7,48	▲ (1)	5,78	5,70	5,67	▼ (1)
IGP-DI (%)	12,52	12,44	-		6,50	6,50	6,46	▼ (1)
IGP-M (%)	12,63	-	-		6,50	6,58	6,53	▼ (1)
IPC-Fipe (%)	6,51	6,49	-		5,40	5,34	5,33	▼ (3)
Taxa de câmbio - fim de período (R\$/US\$)	2,80	-	-		3,00	2,95	2,95	= (1)
Taxa de câmbio - média do período (R\$/US\$)	2,93	-	-		2,95	2,88	2,86	▼ (2)
Meta Taxa Selic - fim de período (% a.a.)	17,75	-	-		15,50	16,00	16,00	= (1)
Meta Taxa Selic - média do período (% a.a.)	16,42	-	-		16,80	17,10	17,31	▲ (2)
Dívida Líquida do Setor Público (% do PIB)	54,20	52,10	52,00	▼ (10)	53,00	52,00	51,80	▼ (6)
PIB (% de crescimento)	5,08	5,10	5,10	= (3)	3,50	3,50	3,60	▲ (1)
Produção Industrial (% de crescimento)	7,60	7,69	7,77	▲ (4)	4,50	4,50	4,50	= (8)
Conta Corrente (US\$ bilhões)	10,64	10,70	10,70	= (1)	3,60	3,00	3,00	= (2)
Balança Comercial (US\$ bilhões)	33,00	33,00	-		27,00	26,39	26,10	▼ (3)
Invest. Estrangeiro Direto (US\$ bilhões)	16,00	16,20	16,34	▲ (3)	13,00	13,00	13,00	= (15)
Preços Administrados (%)	9,50	9,86	9,95	▲ (9)	7,30	7,09	7,00	▼ (4)

* comportamento dos indicadores desde o último Relatório de Mercado; os valores entre parênteses expressam o número de semanas em que vem ocorrendo o último comportamento. ▲ aumento, ▼ diminuição ou = estabilidade



Mediana - Top 5 - Curto Prazo	Expectativas de Mercado							
	dez/04				jan/05			
	Há 4 semanas	Há 1 semana	Hoje	Comportamento semanal*	Há 4 semanas	Há 1 semana	Hoje	Comportamento semanal*
IPCA (%)	0,70	0,78	0,78	= (1)	0,60	0,60	0,60	= (8)
IGP-DI (%)	0,85	0,82	-		0,63	0,69	0,67	▼ (1)
IGP-M (%)	0,98	-	-		0,65	0,80	0,73	▼ (1)
Taxa de câmbio - fim de período (R\$/US\$)	2,78	-	-		2,80	2,70	2,70	= (1)
Meta Taxa Selic (% a.a.)	17,75	-	-		17,75	18,00	18,00	= (3)

* comportamento dos indicadores desde o último Relatório de Mercado; os valores entre parênteses expressam o número de semanas em que vem ocorrendo o último comportamento. ▲ aumento, ▼ diminuição ou = estabilidade)



Mediana - Top 5	Expectativas de Mercado							
	2004				2005			
	Há 4 semanas	Há 1 semana	Hoje	Comportamento semanal*	Há 4 semanas	Há 1 semana	Hoje	Comportamento semanal*
Curto Prazo								
IPCA (%)	7,43	7,52	7,52	= (1)	5,80	5,80	5,80	= (4)
IGP-DI (%)	12,50	12,47	-		6,50	6,50	6,34	▼ (1)
IGP-M (%)	12,69	0,00	-		6,50	6,86	6,59	▼ (1)
Taxa de câmbio - fim de período (R\$/US\$)	2,78	-	-		2,95	2,95	2,90	▼ (1)
Meta Taxa Selic - fim de período (% a.a.)	17,75	-	-		15,50	15,50	15,50	= (4)
Médio Prazo								
IPCA (%)	7,40	7,52	7,52	= (1)	5,72	5,64	5,64	= (1)
IGP-DI (%)	12,53	12,50	-		6,30	6,47	6,37	▼ (1)
IGP-M (%)	12,73	0,00	-		6,80	6,79	6,79	= (1)
Taxa de câmbio - fim de período (R\$/US\$)	2,80	-	-		3,00	2,90	2,90	= (1)
Meta Taxa Selic - fim de período (% a.a.)	17,75	-	-		16,00	16,75	16,75	= (2)

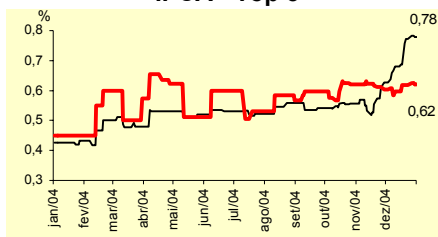
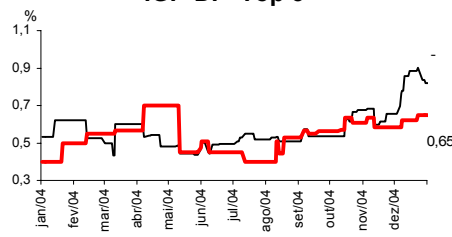
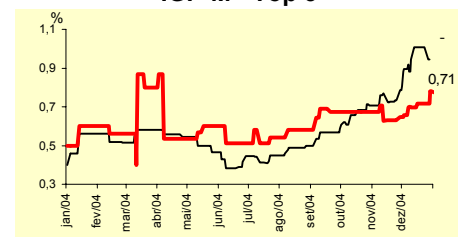
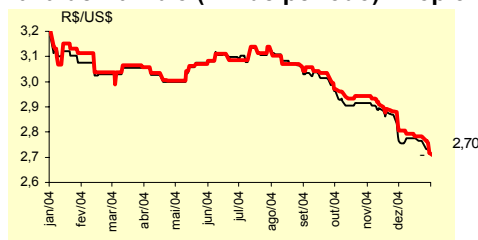
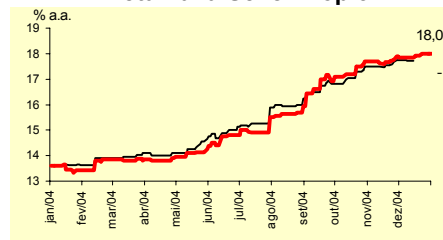
* comportamento dos indicadores desde o último Relatório de Mercado; os valores entre parênteses expressam o número de semanas em que vem ocorrendo o último comportamento. ▲ aumento, ▼ diminuição ou = estabilidade)

Média - Top 5 - Curto Prazo	Expectativas de Mercado							
	dez/04				jan/05			
	Há 4 semanas	Há 1 semana	Hoje	Comportamento semanal*	Há 4 semanas	Há 1 semana	Hoje	Comportamento semanal*
IPCA (%)	0,68	0,78	0,78	= (1)	0,60	0,62	0,62	= (3)
IGP-DI (%)	0,86	0,82	-		0,62	0,65	0,65	= (2)
IGP-M (%)	0,95	-	-		0,70	0,78	0,71	▼ (1)
Taxa de câmbio - fim de período (R\$/US\$)	2,78	-	-		2,79	2,72	2,70	▼ (2)
Meta Taxa Selic (% a.a.)	17,71	-	-		17,83	18,00	18,00	= (2)

* comportamento dos indicadores desde o último Relatório de Mercado; os valores entre parênteses expressam o número de semanas em que vem ocorrendo o último comportamento ▲ aumento, ▼ diminuição ou = estabilidade)

CURTO PRAZO

— dez/04 — jan/05

IPCA - Top 5

IGP-DI - Top 5

IGP-M - Top 5

Taxa de Câmbio (fim de período) - Top 5

Meta Taxa Selic - Top 5


Média - Top 5	Expectativas de Mercado							
	2004				2005			
	Há 4 semanas	Há 1 semana	Hoje	Comportamento semanal*	Há 4 semanas	Há 1 semana	Hoje	Comportamento semanal*
Curto Prazo								
IPCA (%)	7,41	7,51	7,51	= (2)	5,79	5,75	5,75	= (2)
IGP-DI (%)	12,51	12,46	-		6,02	6,16	6,39	▲ (1)
IGP-M (%)	12,65	0,00	-		6,76	7,09	7,02	▼ (1)
Taxa de câmbio - fim de período (R\$/US\$)	2,78	-	-		2,96	2,95	2,91	▼ (1)
Meta Taxa Selic - fim de período (% a.a.)	17,71	-	-		15,63	15,88	15,88	= (1)
Médio Prazo								
IPCA (%)	7,39	7,50	7,50	= (1)	5,67	5,59	5,59	= (1)
IGP-DI (%)	12,54	12,50	-		6,43	6,49	6,32	▼ (1)
IGP-M (%)	12,70	0,00	-		6,57	6,65	6,66	▲ (2)
Taxa de câmbio - fim de período (R\$/US\$)	2,80	-	-		2,98	2,92	2,89	▼ (4)
Meta Taxa Selic - fim de período (% a.a.)	17,70	-	-		16,25	16,65	16,65	= (2)

* comportamento dos indicadores desde o último Relatório de Mercado; os valores entre parênteses expressam o número de semanas em que vem ocorrendo o último comportamento ▲ aumento, ▼ diminuição ou = estabilidade)