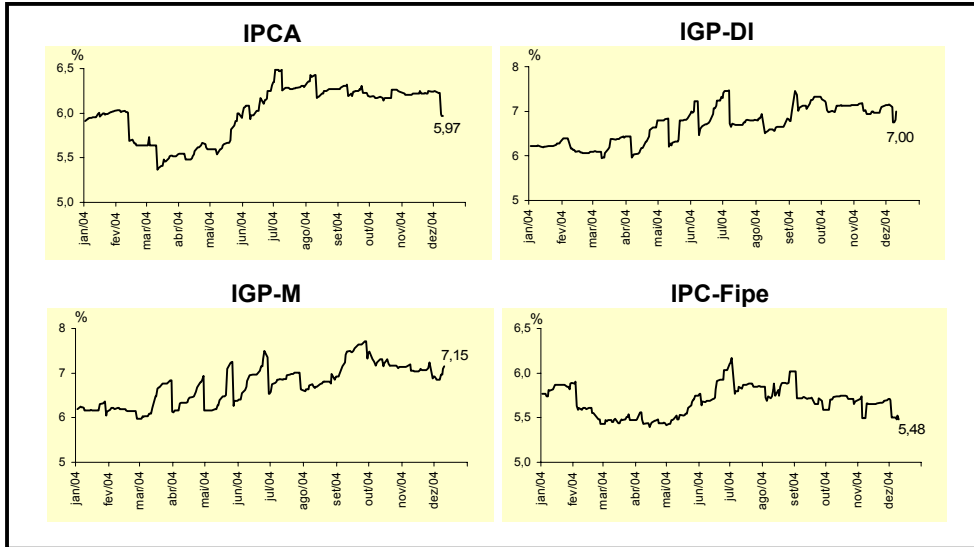


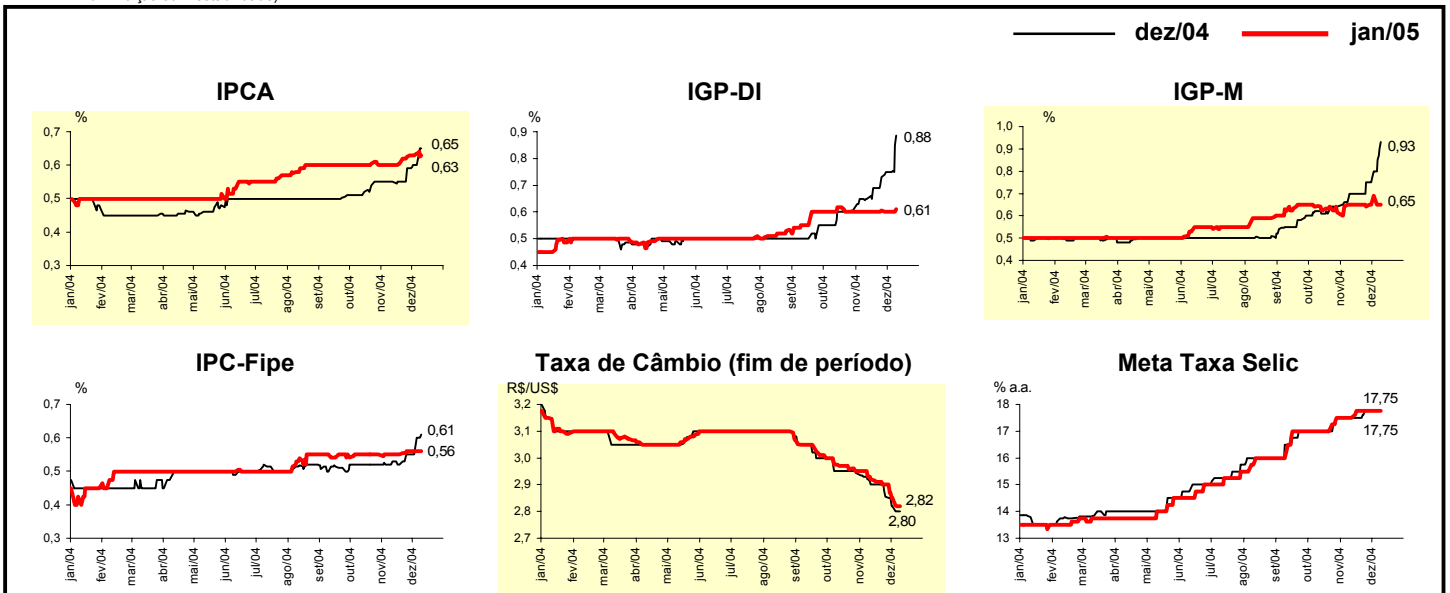
Expectativas de Mercado				
Inflação acumulada nos próximos 12 meses				
Mediana - Agregado	Há 4 semanas	Há 1 semana	Hoje	Comportamento semanal*
IPCA (%)	6,22	6,24	5,97	▼ (2)
IGP-DI (%)	6,94	7,15	7,00	▼ (1)
IGP-M (%)	7,04	6,86	7,15	▲ (1)
IPC-Fipe (%)	5,65	5,50	5,48	▼ (2)

* comportamento dos indicadores desde o último Relatório de Mercado; os valores entre parênteses expressam o número de semanas em que vem ocorrendo o último comportamento (▲ aumento, ▼ diminuição ou = estabilidade)



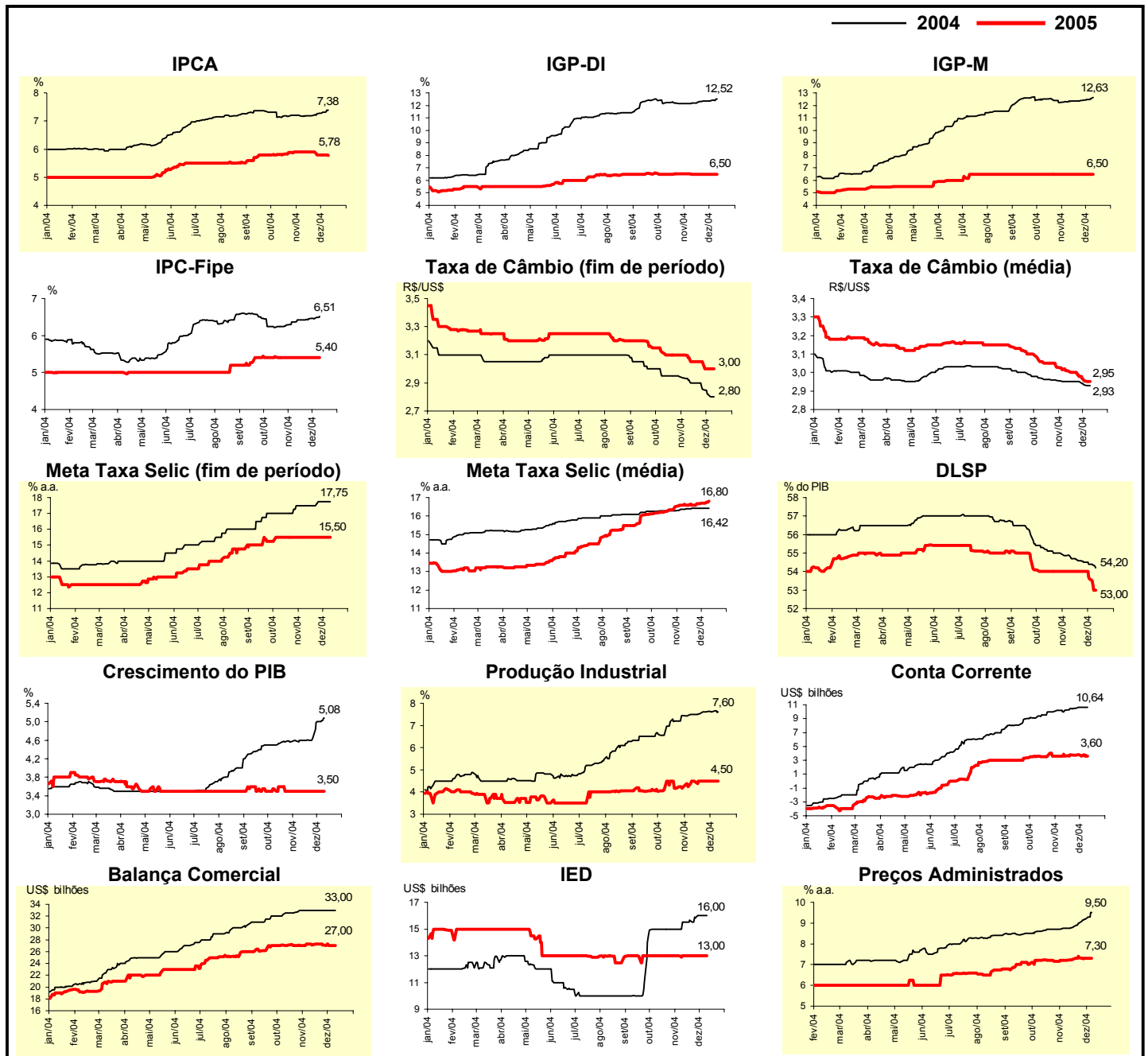
Mediana - Agregado	dez/04				jan/05			
	Há 4 semanas	Há 1 semana	Hoje	Comportamento semanal*	Há 4 semanas	Há 1 semana	Hoje	Comportamento semanal*
IPCA (%)	0,55	0,60	0,65	▲ (3)	0,60	0,63	0,63	= (1)
IGP-DI (%)	0,65	0,75	0,88	▲ (4)	0,60	0,60	0,61	▲ (1)
IGP-M (%)	0,70	0,80	0,93	▲ (3)	0,65	0,69	0,65	▼ (1)
IPC-Fipe (%)	0,53	0,55	0,61	▲ (1)	0,55	0,56	0,56	= (2)
Taxa de câmbio - fim de período (R\$/US\$)	2,90	2,82	2,80	▼ (3)	2,92	2,85	2,82	▼ (5)
Meta Taxa Selic (% a.a.)	17,50	17,75	17,75	= (2)	17,50	17,75	17,75	= (3)

* comportamento dos indicadores desde o último Relatório de Mercado; os valores entre parênteses expressam o número de semanas em que vem ocorrendo o último comportamento (▲ aumento, ▼ diminuição ou = estabilidade)



Mediana - Agregado	Expectativas de Mercado							
	2004				2005			
	Há 4 semanas	Há 1 semana	Hoje	Comportamento semanal*	Há 4 semanas	Há 1 semana	Hoje	Comportamento semanal*
IPCA (%)	7,19	7,31	7,38	▲ (3)	5,90	5,80	5,78	▼ (1)
IGP-DI (%)	12,20	12,39	12,52	▲ (5)	6,50	6,50	6,50	= (4)
IGP-M (%)	12,34	12,49	12,63	▲ (6)	6,50	6,50	6,50	= (22)
IPC-Fipe (%)	6,42	6,45	6,51	▲ (1)	5,40	5,40	5,40	= (7)
Taxa de câmbio - fim de período (R\$/US\$)	2,90	2,82	2,80	▼ (3)	3,05	3,00	3,00	= (1)
Taxa de câmbio - média do período (R\$/US\$)	2,95	2,93	2,93	= (1)	3,01	2,95	2,95	= (1)
Meta Taxa Selic - fim de período (% a.a.)	17,50	17,75	17,75	= (2)	15,50	15,50	15,50	= (9)
Meta Taxa Selic - média do período (% a.a.)	16,40	16,42	16,42	= (1)	16,60	16,70	16,80	▲ (3)
Dívida Líquida do Setor Público (% do PIB)	54,70	54,40	54,20	▼ (6)	54,00	53,60	53,00	▼ (2)
PIB (% de crescimento)	4,60	5,00	5,08	▲ (6)	3,50	3,50	3,50	= (7)
Produção Industrial (% de crescimento)	7,50	7,61	7,60	▼ (1)	4,50	4,50	4,50	= (4)
Conta Corrente (US\$ bilhões)	10,20	10,60	10,64	▲ (2)	3,60	3,62	3,60	▼ (3)
Balança Comercial (US\$ bilhões)	33,00	33,00	33,00	= (5)	27,15	27,00	27,00	= (1)
Invest. Estrangeiro Direto (US\$ bilhões)	15,50	16,00	16,00	= (1)	13,00	13,00	13,00	= (11)
Preços Administrados (%)	8,76	9,20	9,50	▲ (5)	7,20	7,30	7,30	= (1)

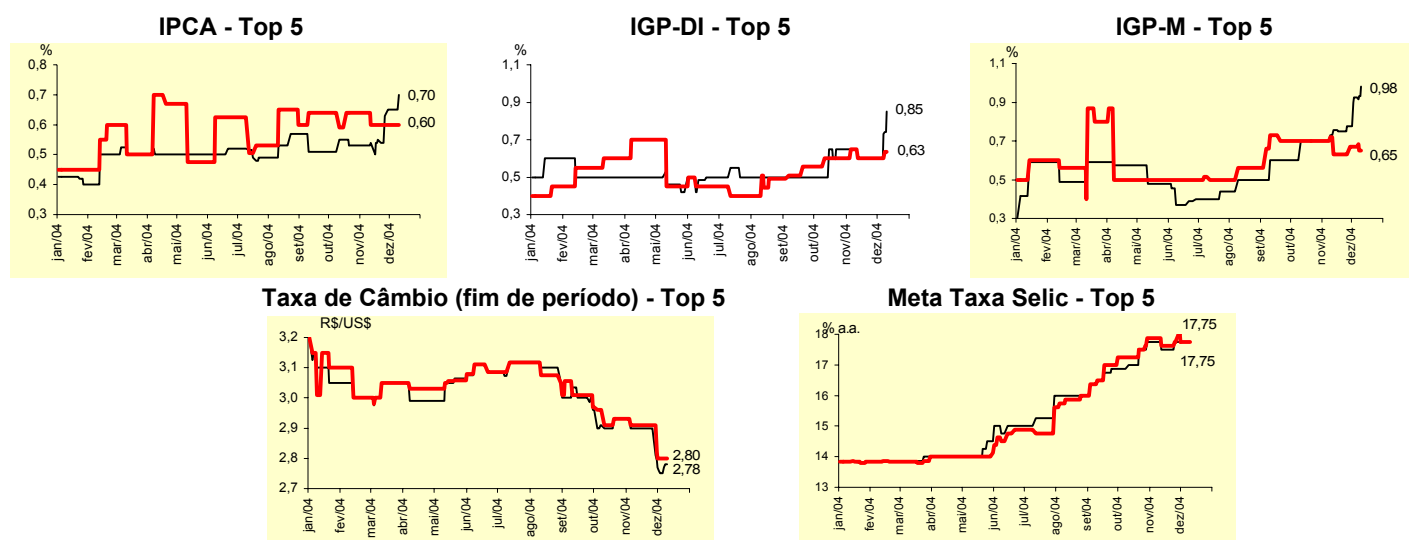
* comportamento dos indicadores desde o último Relatório de Mercado; os valores entre parênteses expressam o número de semanas em que vem ocorrendo o último comportamento ▲ aumento, ▼ diminuição ou = estabilidade



Mediana - Top 5 - Curto Prazo	Expectativas de Mercado							
	dez/04				jan/05			
	Há 4 semanas	Há 1 semana	Hoje	Comportamento semanal*	Há 4 semanas	Há 1 semana	Hoje	Comportamento semanal*
IPCA (%)	0,54	0,65	0,70	▲ (5)	0,60	0,60	0,60	= (4)
IGP-DI (%)	0,60	0,60	0,85	▲ (1)	0,60	0,60	0,63	▲ (1)
IGP-M (%)	0,75	0,93	0,98	▲ (3)	0,63	0,67	0,65	▼ (1)
Taxa de câmbio - fim de período (R\$/US\$)	2,90	2,75	2,78	▲ (1)	2,91	2,80	2,80	= (1)
Meta Taxa Selic (% a.a.)	17,50	17,75	17,75	= (2)	17,63	17,75	17,75	= (2)

* comportamento dos indicadores desde o último Relatório de Mercado; os valores entre parênteses expressam o número de semanas em que vem ocorrendo o último comportamento ▲ aumento, ▼ diminuição ou = estabilidade)

CURTO PRAZO



Mediana - Top 5	Expectativas de Mercado							
	2004				2005			
	Há 4 semanas	Há 1 semana	Hoje	Comportamento semanal*	Há 4 semanas	Há 1 semana	Hoje	Comportamento semanal*
Curto Prazo								
IPCA (%)	7,23	7,35	7,43	▲ (3)	5,90	5,90	5,80	▼ (1)
IGP-DI (%)	12,31	12,36	12,50	▲ (1)	6,50	6,50	6,50	= (11)
IGP-M (%)	12,38	12,63	12,69	▲ (5)	6,90	7,00	6,50	▼ (1)
Taxa de câmbio - fim de período (R\$/US\$)	2,90	2,75	2,78	▲ (1)	3,03	3,00	2,95	▼ (1)
Meta Taxa Selic - fim de período (% a.a.)	17,50	17,75	17,75	= (2)	16,00	15,75	15,50	▼ (2)
Médio Prazo								
IPCA (%)	7,23	7,25	7,40	▲ (3)	5,60	5,50	5,72	▲ (1)
IGP-DI (%)	12,36	12,55	12,53	▼ (1)	5,21	5,21	6,30	▲ (1)
IGP-M (%)	12,41	12,55	12,73	▲ (3)	5,50	5,50	6,80	▲ (1)
Taxa de câmbio - fim de período (R\$/US\$)	2,88	2,80	2,80	= (1)	3,00	2,95	3,00	▲ (1)
Meta Taxa Selic - fim de período (% a.a.)	17,75	17,75	17,75	= (4)	15,50	15,50	16,00	▲ (1)

* comportamento dos indicadores desde o último Relatório de Mercado; os valores entre parênteses expressam o número de semanas em que vem ocorrendo o último comportamento ▲ aumento, ▼ diminuição ou = estabilidade)

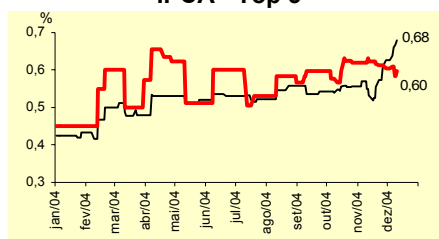
Média - Top 5 - Curto Prazo	Expectativas de Mercado							
	dez/04				jan/05			
	Há 4 semanas	Há 1 semana	Hoje	Comportamento semanal*	Há 4 semanas	Há 1 semana	Hoje	Comportamento semanal*
IPCA (%)	0,53	0,63	0,68	▲ (4)	0,62	0,60	0,60	= (1)
IGP-DI (%)	0,60	0,66	0,86	▲ (1)	0,58	0,58	0,62	▲ (2)
IGP-M (%)	0,77	0,90	0,95	▲ (3)	0,63	0,66	0,70	▲ (4)
Taxa de câmbio - fim de período (R\$/US\$)	2,90	2,76	2,78	▲ (1)	2,91	2,81	2,79	▼ (6)
Meta Taxa Selic (% a.a.)	17,50	17,75	17,71	▼ (1)	17,63	17,86	17,83	▼ (1)

* comportamento dos indicadores desde o último Relatório de Mercado; os valores entre parênteses expressam o número de semanas em que vem ocorrendo o último comportamento ▲ aumento, ▼ diminuição ou = estabilidade

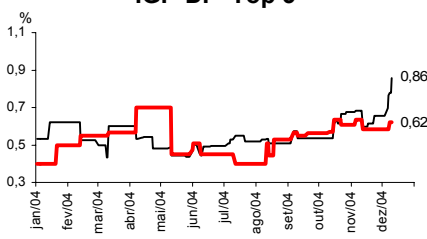
CURTO PRAZO

— dez/04 — jan/05

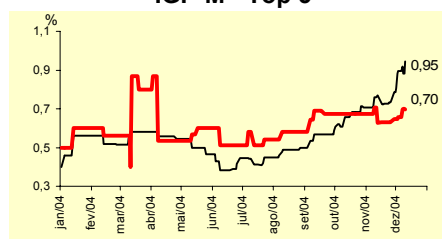
IPCA - Top 5



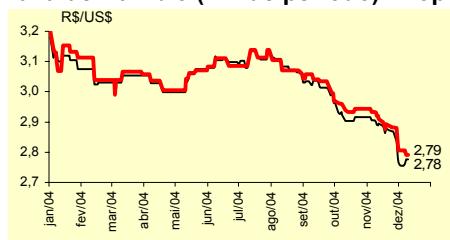
IGP-DI - Top 5



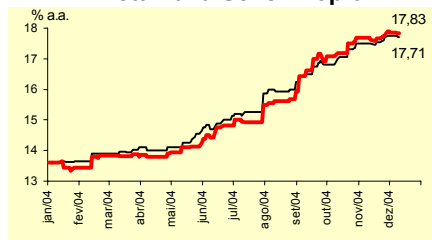
IGP-M - Top 5



Taxa de Câmbio (fim de período) - Top 5



Meta Taxa Selic - Top 5



Média - Top 5	Expectativas de Mercado							
	2004				2005			
	Há 4 semanas	Há 1 semana	Hoje	Comportamento semanal*	Há 4 semanas	Há 1 semana	Hoje	Comportamento semanal*
Curto Prazo								
IPCA (%)	7,21	7,33	7,41	▲ (3)	5,90	5,87	5,79	▼ (2)
IGP-DI (%)	12,13	12,35	12,51	▲ (4)	6,30	6,15	6,02	▼ (2)
IGP-M (%)	12,37	12,59	12,65	▲ (2)	7,00	7,05	6,76	▼ (1)
Taxa de câmbio - fim de período (R\$/US\$)	2,90	2,76	2,78	▲ (1)	3,02	2,95	2,96	▲ (1)
Meta Taxa Selic - fim de período (% a.a.)	17,50	17,75	17,71	▼ (1)	15,85	15,79	15,63	▼ (2)
Médio Prazo								
IPCA (%)	7,16	7,26	7,39	▲ (3)	5,64	5,55	5,67	▲ (1)
IGP-DI (%)	12,33	12,54	12,54	= (1)	5,68	5,68	6,43	▲ (1)
IGP-M (%)	12,43	12,54	12,70	▲ (6)	5,99	6,03	6,57	▲ (2)
Taxa de câmbio - fim de período (R\$/US\$)	2,88	2,81	2,80	▼ (5)	3,01	2,96	2,98	▲ (1)
Meta Taxa Selic - fim de período (% a.a.)	17,70	17,70	17,70	= (2)	15,75	15,75	16,25	▲ (1)

* comportamento dos indicadores desde o último Relatório de Mercado; os valores entre parênteses expressam o número de semanas em que vem ocorrendo o último comportamento ▲ aumento, ▼ diminuição ou = estabilidade