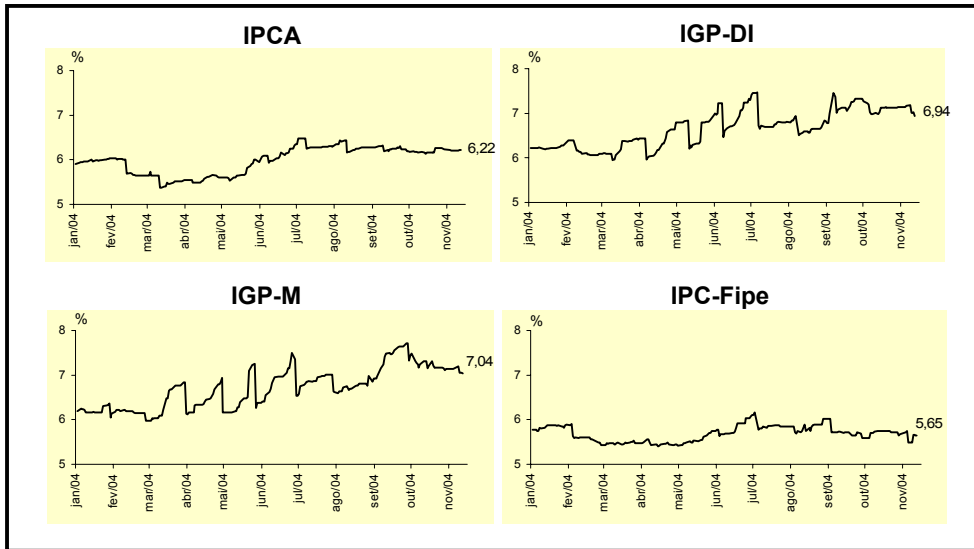


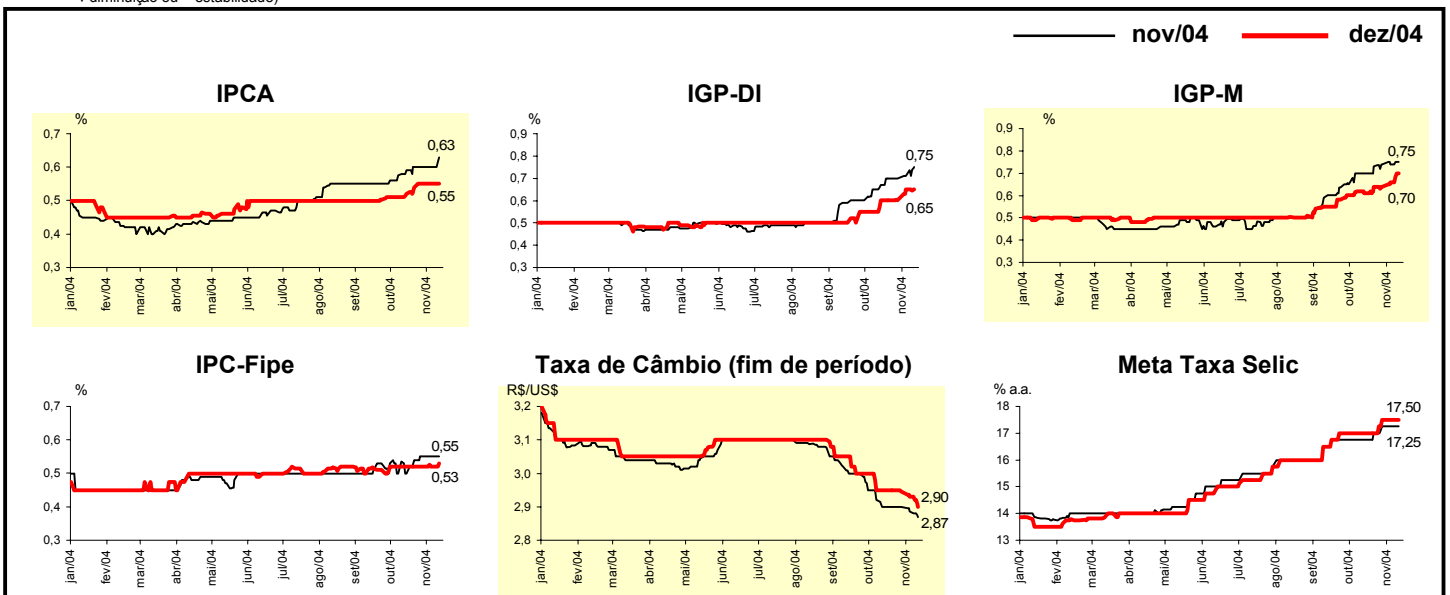
Expectativas de Mercado				
Inflação acumulada nos próximos 12 meses				
Mediana - Agregado	Há 4 semanas	Há 1 semana	Hoje	Comportamento semanal*
IPCA (%)	6,17	6,21	6,22	▲ (1)
IGP-DI (%)	7,13	7,17	6,94	▼ (1)
IGP-M (%)	7,22	7,15	7,04	▼ (1)
IPC-Fipe (%)	5,74	5,49	5,65	▲ (1)

* comportamento dos indicadores desde o último Relatório de Mercado; os valores entre parênteses expressam o número de semanas em que vem ocorrendo o último comportamento (▲ aumento, ▼ diminuição ou = estabilidade)



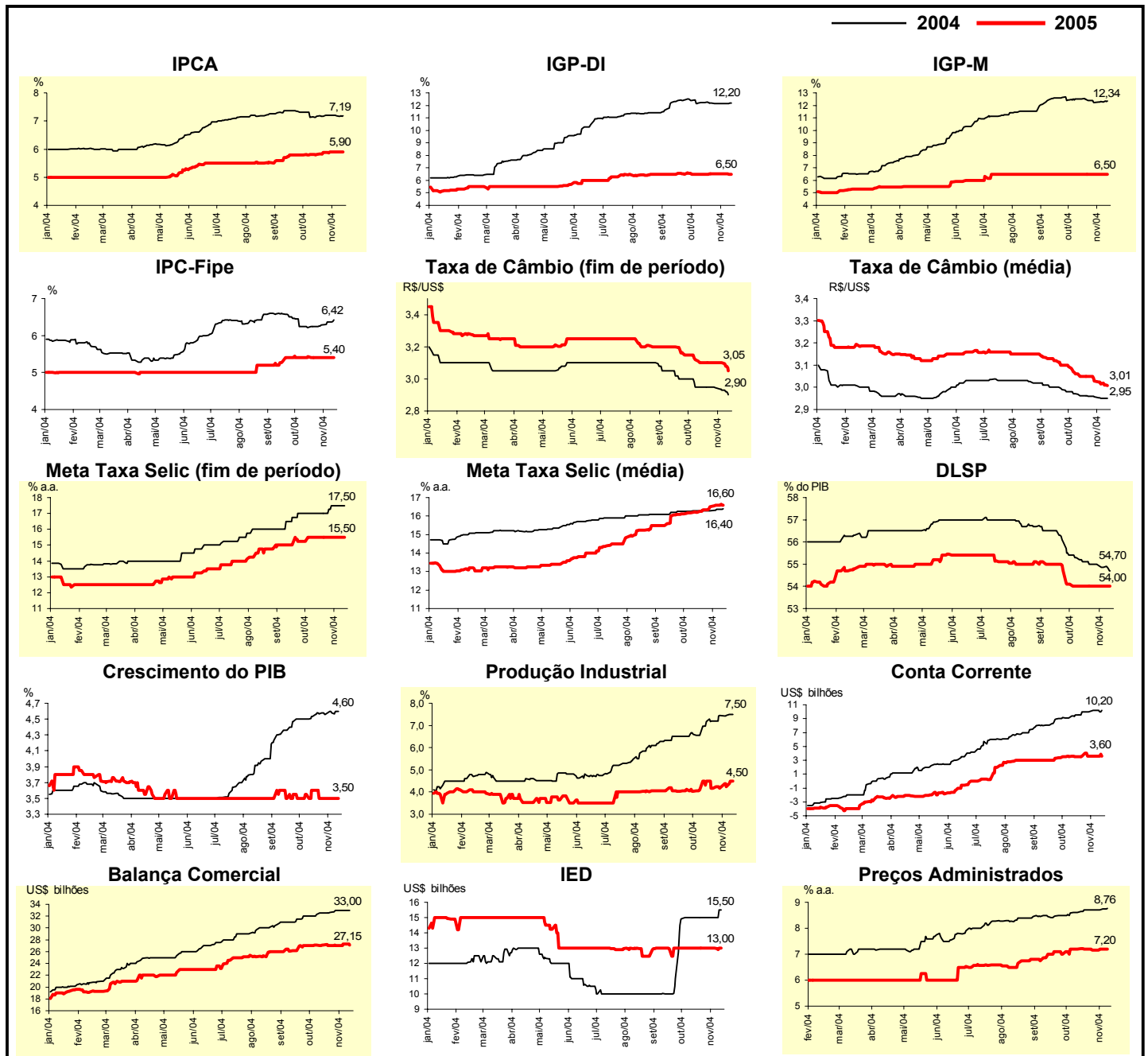
Mediana - Agregado	nov/04				dez/04			
	Há 4 semanas	Há 1 semana	Hoje	Comportamento semanal*	Há 4 semanas	Há 1 semana	Hoje	Comportamento semanal*
IPCA (%)	0,59	0,60	0,63	▲ (1)	0,52	0,55	0,55	= (2)
IGP-DI (%)	0,67	0,71	0,75	▲ (2)	0,60	0,65	0,65	= (1)
IGP-M (%)	0,70	0,74	0,75	▲ (1)	0,61	0,66	0,70	▲ (2)
IPC-Fipe (%)	0,50	0,55	0,55	= (2)	0,52	0,52	0,53	▲ (1)
Taxa de câmbio - fim de período (R\$/US\$)	2,90	2,89	2,87	▼ (2)	2,95	2,93	2,90	▼ (3)
Meta Taxa Selic (% a.a.)	16,75	17,25	17,25	= (2)	17,00	17,50	17,50	= (2)

* comportamento dos indicadores desde o último Relatório de Mercado; os valores entre parênteses expressam o número de semanas em que vem ocorrendo o último comportamento (▲ aumento, ▼ diminuição ou = estabilidade)



Mediana - Agregado	Expectativas de Mercado							
	2004				2005			
	Há 4 semanas	Há 1 semana	Hoje	Comportamento semanal*	Há 4 semanas	Há 1 semana	Hoje	Comportamento semanal*
IPCA (%)	7,16	7,18	7,19	▲ (1)	5,81	5,90	5,90	▬ (2)
IGP-DI (%)	12,24	12,17	12,20	▲ (1)	6,50	6,51	6,50	▼ (1)
IGP-M (%)	12,53	12,30	12,34	▲ (2)	6,50	6,50	6,50	▬ (18)
IPC-Fipe (%)	6,22	6,37	6,42	▲ (4)	5,43	5,40	5,40	▬ (3)
Taxa de câmbio - fim de período (R\$/US\$)	2,95	2,93	2,90	▼ (2)	3,10	3,10	3,05	▼ (1)
Taxa de câmbio - média do período (R\$/US\$)	2,96	2,95	2,95	▬ (1)	3,05	3,02	3,01	▼ (3)
Meta Taxa Selic - fim de período (% a.a.)	17,00	17,50	17,50	▬ (2)	15,50	15,50	15,50	▬ (5)
Meta Taxa Selic - média do período (% a.a.)	16,29	16,36	16,40	▲ (2)	16,20	16,60	16,60	▬ (1)
Dívida Líquida do Setor Público (% do PIB)	55,10	54,85	54,70	▼ (2)	54,00	54,00	54,00	▬ (5)
PIB (% de crescimento)	4,53	4,58	4,60	▲ (2)	3,60	3,50	3,50	▬ (3)
Produção Industrial (% de crescimento)	7,18	7,44	7,50	▲ (1)	4,50	4,23	4,50	▲ (2)
Conta Corrente (US\$ bilhões)	9,50	10,20	10,20	▬ (1)	3,52	3,61	3,60	▼ (1)
Balança Comercial (US\$ bilhões)	32,50	33,00	33,00	▬ (1)	27,08	27,30	27,15	▼ (1)
Invest. Estrangeiro Direto (US\$ bilhões)	15,00	15,00	15,50	▲ (1)	13,00	13,00	13,00	▬ (7)
Preços Administrados (%)	8,60	8,70	8,76	▲ (1)	7,20	7,20	7,20	▬ (1)

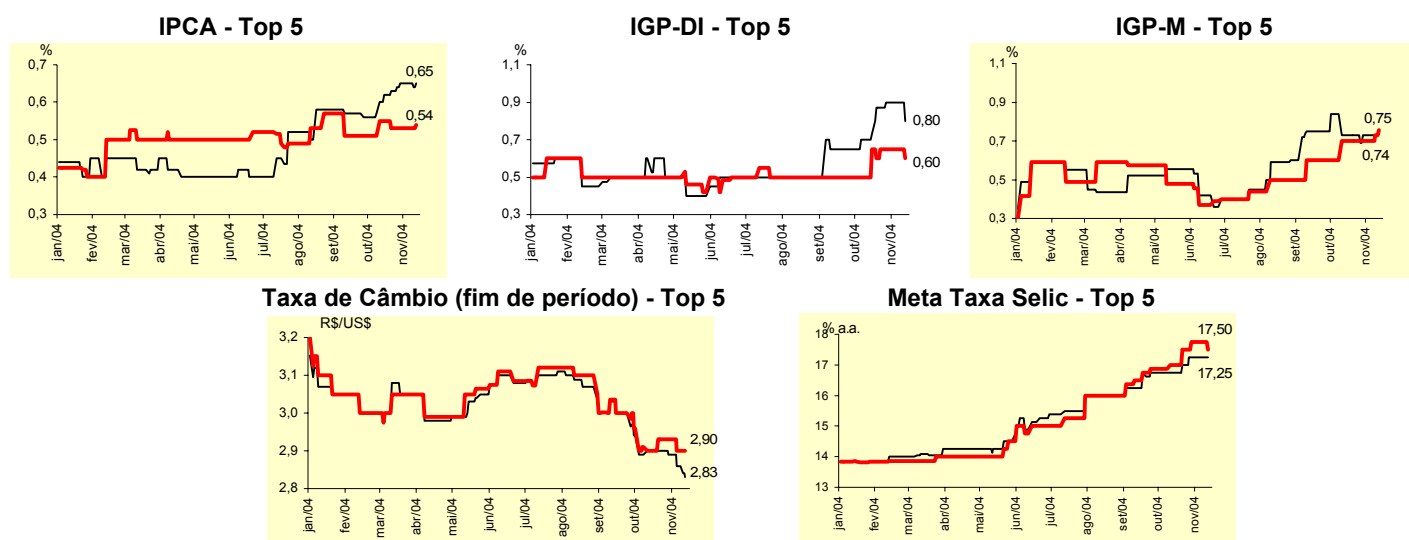
* comportamento dos indicadores desde o último Relatório de Mercado; os valores entre parênteses expressam o número de semanas em que vem ocorrendo o último comportamento ▲ aumento, ▼ diminuição ou = estabilidade



Mediana - Top 5 - Curto Prazo	Expectativas de Mercado							
	nov/04				dez/04			
	Há 4 semanas	Há 1 semana	Hoje	Comportamento semanal*	Há 4 semanas	Há 1 semana	Hoje	Comportamento semanal*
IPCA (%)	0,62	0,65	0,65	= (2)	0,55	0,53	0,54	▲ (1)
IGP-DI (%)	0,73	0,90	0,80	▼ (1)	0,65	0,65	0,60	▼ (1)
IGP-M (%)	0,73	0,73	0,74	▲ (1)	0,70	0,70	0,75	▲ (1)
Taxa de câmbio - fim de período (R\$/US\$)	2,90	2,86	2,83	▼ (3)	2,90	2,90	2,90	= (1)
Meta Taxa Selic (% a.a.)	16,75	17,25	17,25	= (2)	17,00	17,75	17,50	▼ (1)

* comportamento dos indicadores desde o último Relatório de Mercado; os valores entre parênteses expressam o número de semanas em que vem ocorrendo o último comportamento ▲ aumento, ▼ diminuição ou = estabilidade)

CURTO PRAZO



Mediana - Top 5	Expectativas de Mercado							
	2004				2005			
	Há 4 semanas	Há 1 semana	Hoje	Comportamento semanal*	Há 4 semanas	Há 1 semana	Hoje	Comportamento semanal*
Curto Prazo								
IPCA (%)	7,16	7,23	7,23	= (2)	6,10	6,13	5,90	▼ (1)
IGP-DI (%)	12,39	12,61	12,31	▼ (1)	6,50	6,50	6,50	= (7)
IGP-M (%)	12,61	12,27	12,38	▲ (1)	6,60	6,60	6,90	▲ (1)
Taxa de câmbio - fim de período (R\$/US\$)	2,90	2,90	2,90	= (1)	3,05	3,05	3,03	▼ (2)
Meta Taxa Selic - fim de período (% a.a.)	17,00	17,75	17,50	▼ (1)	15,75	16,00	16,00	= (3)
Médio Prazo								
IPCA (%)	7,19	7,27	7,23	▼ (1)	5,71	5,65	5,60	▼ (1)
IGP-DI (%)	12,22	12,27	12,36	▲ (1)	6,55	6,25	5,21	▼ (1)
IGP-M (%)	12,70	12,35	12,41	▲ (1)	6,00	6,20	5,50	▼ (1)
Taxa de câmbio - fim de período (R\$/US\$)	2,95	2,93	2,88	▼ (1)	3,15	3,15	3,00	▼ (1)
Meta Taxa Selic - fim de período (% a.a.)	17,00	17,63	17,75	▲ (1)	15,50	16,25	15,50	▼ (1)

* comportamento dos indicadores desde o último Relatório de Mercado; os valores entre parênteses expressam o número de semanas em que vem ocorrendo o último comportamento ▲ aumento, ▼ diminuição ou = estabilidade)

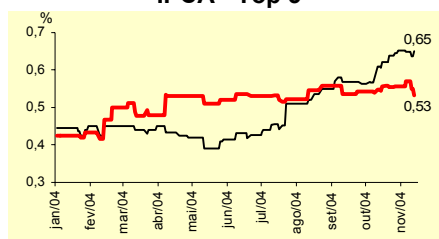
Média - Top 5 - Curto Prazo	Expectativas de Mercado							
	nov/04				dez/04			
	Há 4 semanas	Há 1 semana	Hoje	Comportamento semanal*	Há 4 semanas	Há 1 semana	Hoje	Comportamento semanal*
IPCA (%)	0,62	0,65	0,65	= (2)	0,56	0,57	0,53	▼ (1)
IGP-DI (%)	0,72	0,90	0,75	▼ (1)	0,62	0,68	0,60	▼ (1)
IGP-M (%)	0,77	0,77	0,75	▼ (1)	0,66	0,71	0,77	▲ (1)
Taxa de câmbio - fim de período (R\$/US\$)	2,87	2,87	2,84	▼ (2)	2,90	2,91	2,90	▼ (2)
Meta Taxa Selic (% a.a.)	16,80	17,20	17,21	▲ (1)	17,05	17,50	17,50	= (2)

* comportamento dos indicadores desde o último Relatório de Mercado; os valores entre parênteses expressam o número de semanas em que vem ocorrendo o último comportamento ▲ aumento, ▼ diminuição ou = estabilidade)

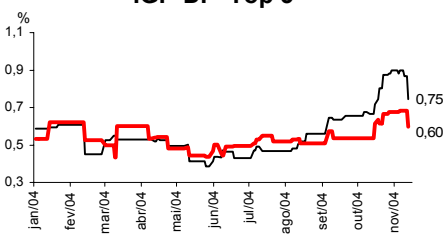
CURTO PRAZO

— nov/04 — dez/04

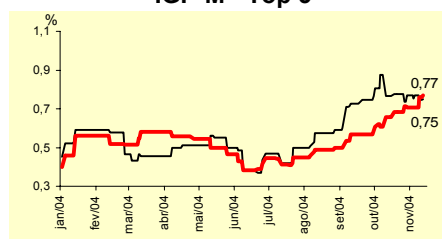
IPCA - Top 5



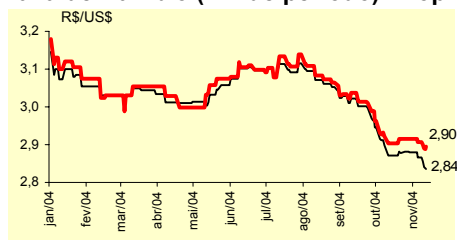
IGP-DI - Top 5



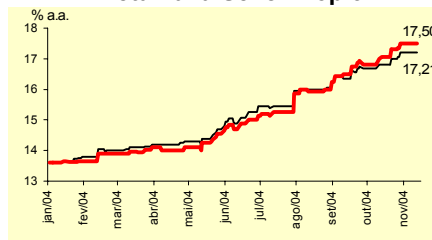
IGP-M - Top 5



Taxa de Câmbio (fim de período) - Top 5



Meta Taxa Selic - Top 5



Média - Top 5	Expectativas de Mercado							
	2004				2005			
	Há 4 semanas	Há 1 semana	Hoje	Comportamento semanal*	Há 4 semanas	Há 1 semana	Hoje	Comportamento semanal*
Curto Prazo								
IPCA (%)	7,19	7,25	7,21	▼ (1)	6,19	6,09	5,90	▼ (1)
IGP-DI (%)	12,41	12,52	12,13	▼ (1)	6,58	6,36	6,30	▼ (1)
IGP-M (%)	12,56	12,32	12,37	▲ (1)	6,98	6,98	7,00	▲ (1)
Taxa de câmbio - fim de período (R\$/US\$)	2,90	2,91	2,90	▼ (2)	3,05	3,05	3,02	▼ (2)
Meta Taxa Selic - fim de período (% a.a.)	17,05	17,50	17,50	= (2)	15,63	15,94	15,85	▼ (1)
Médio Prazo								
IPCA (%)	7,18	7,17	7,16	▼ (1)	5,82	5,66	5,64	▼ (1)
IGP-DI (%)	12,19	12,40	12,33	▼ (1)	6,63	6,20	5,68	▼ (1)
IGP-M (%)	12,53	12,37	12,43	▲ (2)	6,40	6,57	5,99	▼ (1)
Taxa de câmbio - fim de período (R\$/US\$)	2,94	2,93	2,88	▼ (1)	3,12	3,10	3,01	▼ (1)
Meta Taxa Selic - fim de período (% a.a.)	16,96	17,50	17,70	▲ (1)	15,53	16,06	15,75	▼ (1)

* comportamento dos indicadores desde o último Relatório de Mercado; os valores entre parênteses expressam o número de semanas em que vem ocorrendo o último comportamento ▲ aumento, ▼ diminuição ou = estabilidade)