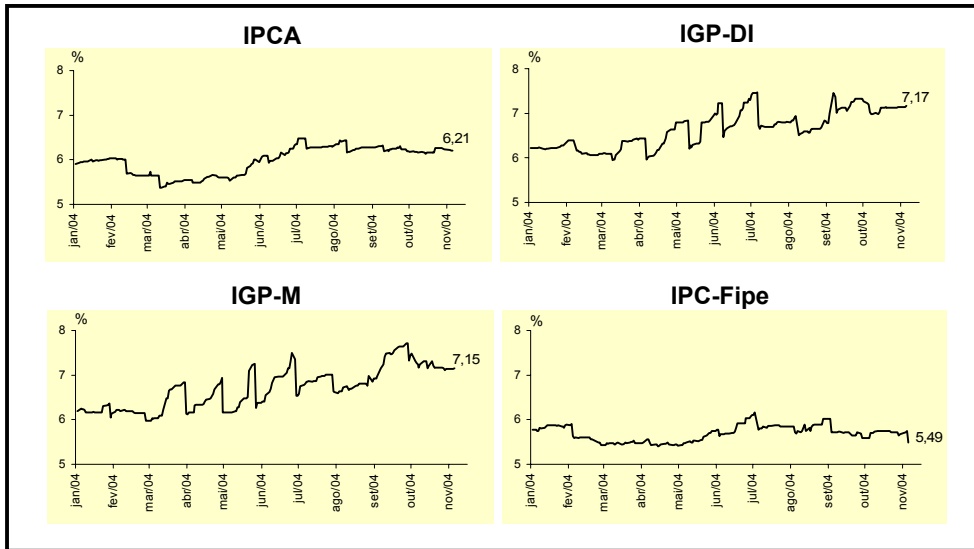


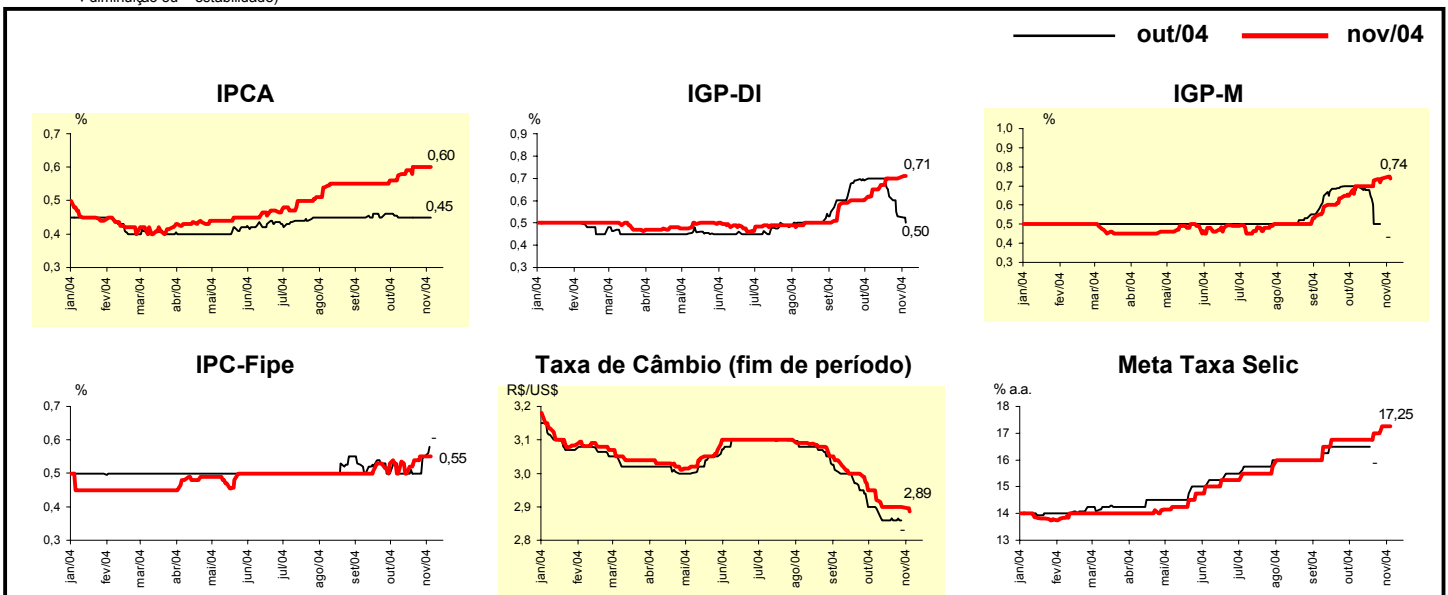
Expectativas de Mercado				
Inflação acumulada nos próximos 12 meses				
Mediana - Agregado	Há 4 semanas	Há 1 semana	Hoje	Comportamento semanal*
IPCA (%)	6,17	6,24	6,21	▼ (1)
IGP-DI (%)	6,99	7,13	7,17	▲ (2)
IGP-M (%)	7,23	7,13	7,15	▲ (1)
IPC-Fipe (%)	5,73	5,68	5,49	▼ (3)

* comportamento dos indicadores desde o último Relatório de Mercado; os valores entre parênteses expressam o número de semanas em que vem ocorrendo o último comportamento (▲ aumento, ▼ diminuição ou = estabilidade)



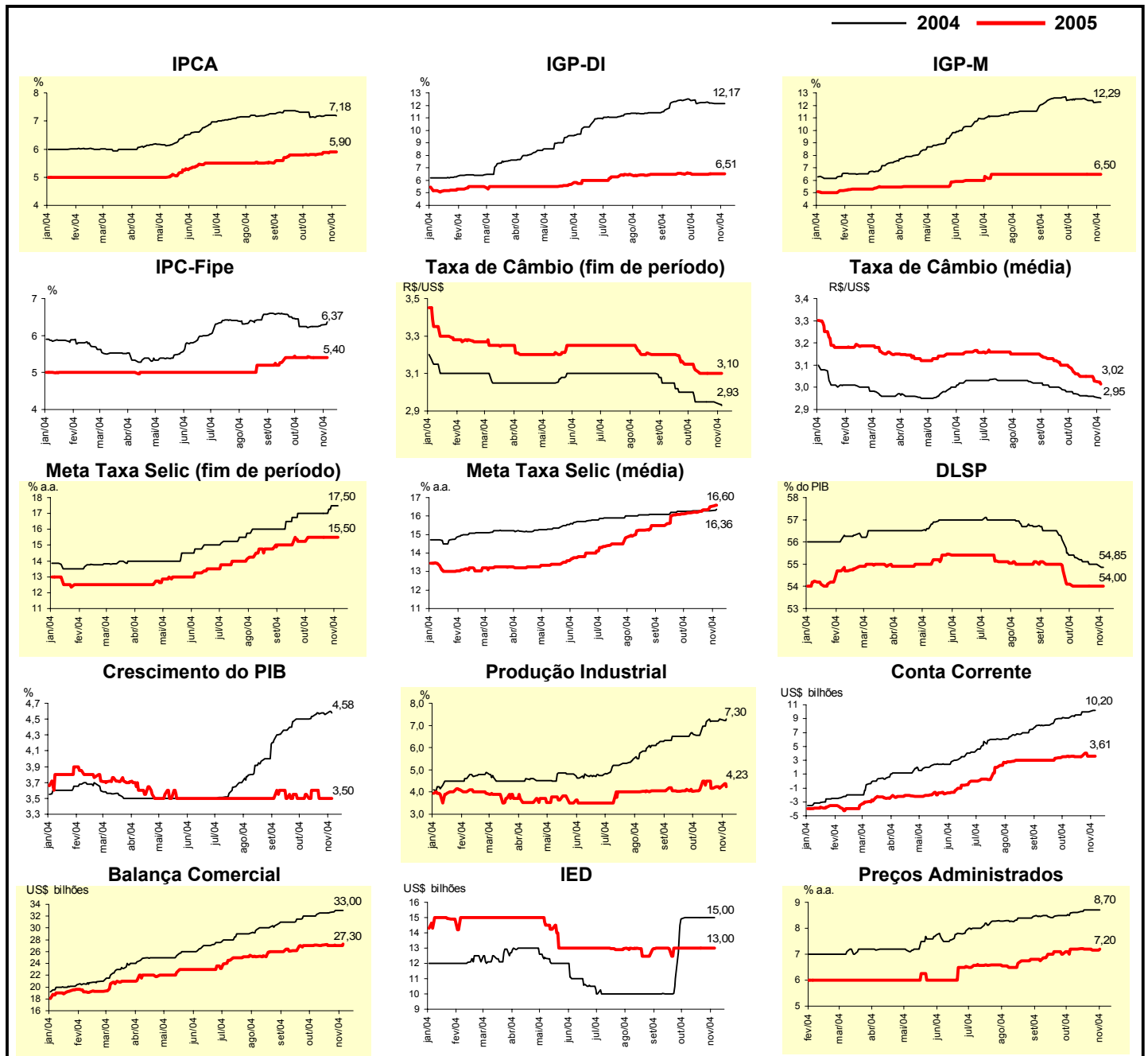
Mediana - Agregado	out/04				nov/04			
	Há 4 semanas	Há 1 semana	Hoje	Comportamento semanal*	Há 4 semanas	Há 1 semana	Hoje	Comportamento semanal*
IPCA (%)	0,45	0,45	0,45	= (4)	0,57	0,60	0,60	= (2)
IGP-DI (%)	0,70	0,53	0,50	▼ (3)	0,65	0,70	0,71	▲ (1)
IGP-M (%)	0,70	-	-		0,70	0,74	0,74	= (1)
IPC-Fipe (%)	0,50	0,55	-		0,50	0,55	0,55	= (1)
Taxa de câmbio - fim de período (R\$/US\$)	2,89	2,86	-		2,92	2,90	2,89	▼ (1)
Meta Taxa Selic (% a.a.)	16,50	-	-		16,75	17,25	17,25	= (1)

* comportamento dos indicadores desde o último Relatório de Mercado; os valores entre parênteses expressam o número de semanas em que vem ocorrendo o último comportamento (▲ aumento, ▼ diminuição ou = estabilidade)



Mediana - Agregado	Expectativas de Mercado							
	2004				2005			
	Há 4 semanas	Há 1 semana	Hoje	Comportamento semanal*	Há 4 semanas	Há 1 semana	Hoje	Comportamento semanal*
IPCA (%)	7,13	7,20	7,18	▼ (1)	5,81	5,90	5,90	= (1)
IGP-DI (%)	12,20	12,17	12,17	= (1)	6,50	6,51	6,51	= (2)
IGP-M (%)	12,52	12,24	12,29	▲ (1)	6,50	6,50	6,50	= (17)
IPC-Fipe (%)	6,24	6,29	6,37	▲ (3)	5,40	5,40	5,40	= (2)
Taxa de câmbio - fim de período (R\$/US\$)	2,95	2,95	2,93	▼ (1)	3,12	3,10	3,10	= (3)
Taxa de câmbio - média do período (R\$/US\$)	2,97	2,96	2,95	▼ (1)	3,06	3,03	3,02	▼ (2)
Meta Taxa Selic - fim de período (% a.a.)	17,00	17,50	17,50	= (1)	15,50	15,50	15,50	= (4)
Meta Taxa Selic - média do período (% a.a.)	16,25	16,30	16,36	▲ (1)	16,19	16,50	16,60	▲ (3)
Dívida Líquida do Setor Público (% do PIB)	55,30	55,00	54,85	▼ (1)	54,00	54,00	54,00	= (4)
PIB (% de crescimento)	4,50	4,56	4,58	▲ (1)	3,55	3,50	3,50	= (2)
Produção Industrial (% de crescimento)	6,55	7,30	7,30	= (1)	4,10	4,17	4,23	▲ (1)
Conta Corrente (US\$ bilhões)	9,10	10,00	10,20	▲ (1)	3,52	3,56	3,61	▲ (1)
Balança Comercial (US\$ bilhões)	32,30	32,95	33,00	▲ (5)	27,08	27,00	27,30	▲ (1)
Invest. Estrangeiro Direto (US\$ bilhões)	15,00	15,00	15,00	= (4)	13,00	13,00	13,00	= (6)
Preços Administrados (%)	8,58	8,70	8,70	= (2)	7,20	7,15	7,20	▲ (1)

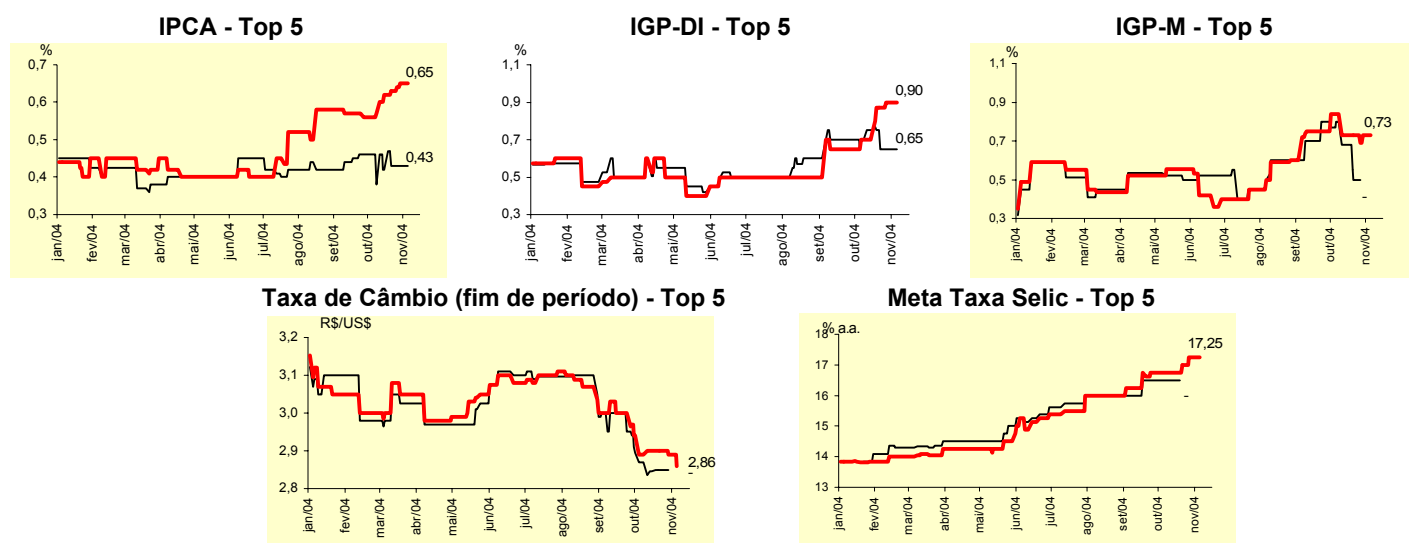
* comportamento dos indicadores desde o último Relatório de Mercado; os valores entre parênteses expressam o número de semanas em que vem ocorrendo o último comportamento (▲ aumento, ▼ diminuição ou = estabilidade)



Mediana - Top 5 - Curto Prazo	Expectativas de Mercado							
	out/04				nov/04			
	Há 4 semanas	Há 1 semana	Hoje	Comportamento semanal*	Há 4 semanas	Há 1 semana	Hoje	Comportamento semanal*
IPCA (%)	0,38	0,43	0,43	= (2)	0,57	0,65	0,65	= (1)
IGP-DI (%)	0,70	0,65	0,65	= (2)	0,70	0,90	0,90	= (1)
IGP-M (%)	0,80	-	-		0,84	0,73	0,73	= (3)
Taxa de câmbio - fim de período (R\$/US\$)	2,87	2,85	-		2,89	2,89	2,86	▼ (2)
Meta Taxa Selic (% a.a.)	16,50	-	-		16,75	17,25	17,25	= (1)

* comportamento dos indicadores desde o último Relatório de Mercado; os valores entre parênteses expressam o número de semanas em que vem ocorrendo o último comportamento ▲ aumento, ▼ diminuição ou = estabilidade)

CURTO PRAZO



Mediana - Top 5	Expectativas de Mercado							
	2004				2005			
	Há 4 semanas	Há 1 semana	Hoje	Comportamento semanal*	Há 4 semanas	Há 1 semana	Hoje	Comportamento semanal*
Curto Prazo								
IPCA (%)	7,09	7,23	7,23	= (1)	5,90	6,13	6,13	= (2)
IGP-DI (%)	12,29	12,61	12,61	= (1)	6,50	6,50	6,50	= (6)
IGP-M (%)	12,64	12,27	12,27	= (1)	6,50	6,60	6,60	= (3)
Taxa de câmbio - fim de período (R\$/US\$)	2,91	2,93	2,90	▼ (1)	3,07	3,10	3,05	▼ (1)
Meta Taxa Selic - fim de período (% a.a.)	16,88	17,75	17,75	= (1)	15,50	16,00	16,00	= (2)
Médio Prazo								
IPCA (%)	7,10	7,26	7,27	▲ (4)	5,67	5,65	5,65	= (2)
IGP-DI (%)	11,83	12,27	12,27	= (1)	5,60	6,25	6,25	= (1)
IGP-M (%)	12,59	12,39	12,35	▼ (3)	7,00	6,00	6,20	▲ (1)
Taxa de câmbio - fim de período (R\$/US\$)	2,98	2,93	2,93	= (1)	3,15	3,15	3,15	= (4)
Meta Taxa Selic - fim de período (% a.a.)	17,00	17,63	17,63	= (1)	15,50	16,00	16,25	▲ (3)

* comportamento dos indicadores desde o último Relatório de Mercado; os valores entre parênteses expressam o número de semanas em que vem ocorrendo o último comportamento ▲ aumento, ▼ diminuição ou = estabilidade)

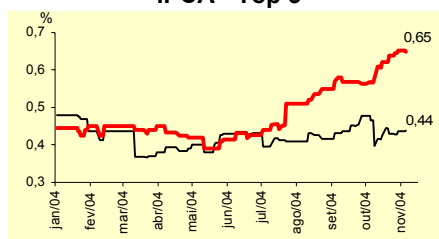
Média - Top 5 - Curto Prazo	Expectativas de Mercado							
	out/04				nov/04			
	Há 4 semanas	Há 1 semana	Hoje	Comportamento semanal*	Há 4 semanas	Há 1 semana	Hoje	Comportamento semanal*
IPCA (%)	0,40	0,44	0,44	= (1)	0,58	0,65	0,65	= (1)
IGP-DI (%)	0,75	0,64	0,64	= (2)	0,68	0,90	0,90	= (1)
IGP-M (%)	0,77	-	-		0,87	0,77	0,77	= (1)
Taxa de câmbio - fim de período (R\$/US\$)	2,87	2,85	-		2,90	2,88	2,87	▼ (1)
Meta Taxa Selic (% a.a.)	16,50	-	-		16,69	17,20	17,20	= (1)

* comportamento dos indicadores desde o último Relatório de Mercado; os valores entre parênteses expressam o número de semanas em que vem ocorrendo o último comportamento ▲ aumento, ▼ diminuição ou = estabilidade)

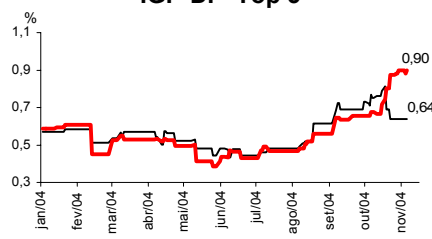
CURTO PRAZO

— out/04 — nov/04

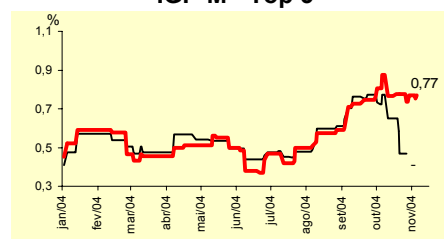
IPCA - Top 5



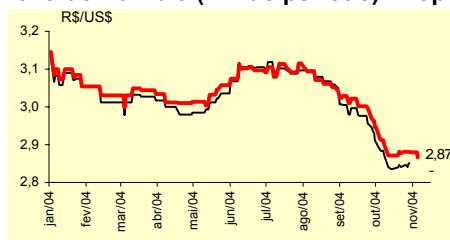
IGP-DI - Top 5



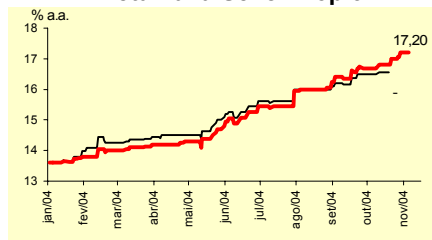
IGP-M - Top 5



Taxa de Câmbio (fim de período) - Top 5



Meta Taxa Selic - Top 5



Média - Top 5	Expectativas de Mercado							
	2004				2005			
	Há 4 semanas	Há 1 semana	Hoje	Comportamento semanal*	Há 4 semanas	Há 1 semana	Hoje	Comportamento semanal*
Curto Prazo								
IPCA (%)	7,10	7,23	7,25	▲ (4)	6,08	6,09	6,09	= (1)
IGP-DI (%)	12,23	12,52	12,52	= (1)	6,68	6,36	6,36	= (2)
IGP-M (%)	12,76	12,32	12,32	= (1)	6,90	6,98	6,98	= (3)
Taxa de câmbio - fim de período (R\$/US\$)	2,92	2,92	2,91	▼ (1)	3,09	3,06	3,05	▼ (1)
Meta Taxa Selic - fim de período (% a.a.)	16,81	17,50	17,50	= (1)	15,57	15,94	15,94	= (1)
Médio Prazo								
IPCA (%)	7,04	7,15	7,17	▲ (2)	5,65	5,66	5,66	= (1)
IGP-DI (%)	11,86	12,40	12,40	= (1)	5,95	6,20	6,20	= (1)
IGP-M (%)	12,49	12,30	12,37	▲ (1)	6,86	6,53	6,57	▲ (1)
Taxa de câmbio - fim de período (R\$/US\$)	2,97	2,93	2,93	= (1)	3,16	3,10	3,10	= (1)
Meta Taxa Selic - fim de período (% a.a.)	16,90	17,50	17,50	= (1)	15,50	15,95	16,06	▲ (5)

* comportamento dos indicadores desde o último Relatório de Mercado; os valores entre parênteses expressam o número de semanas em que vem ocorrendo o último comportamento ▲ aumento, ▼ diminuição ou = estabilidade)