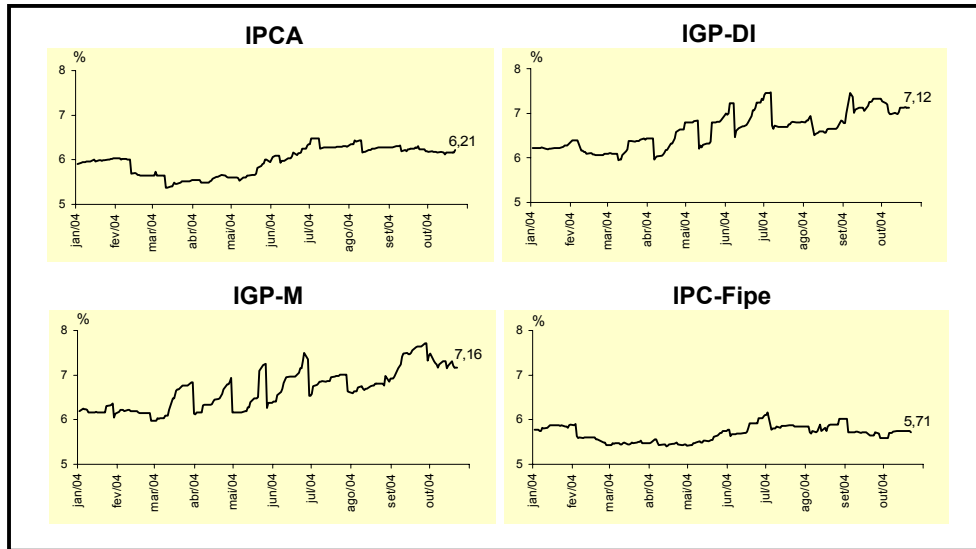


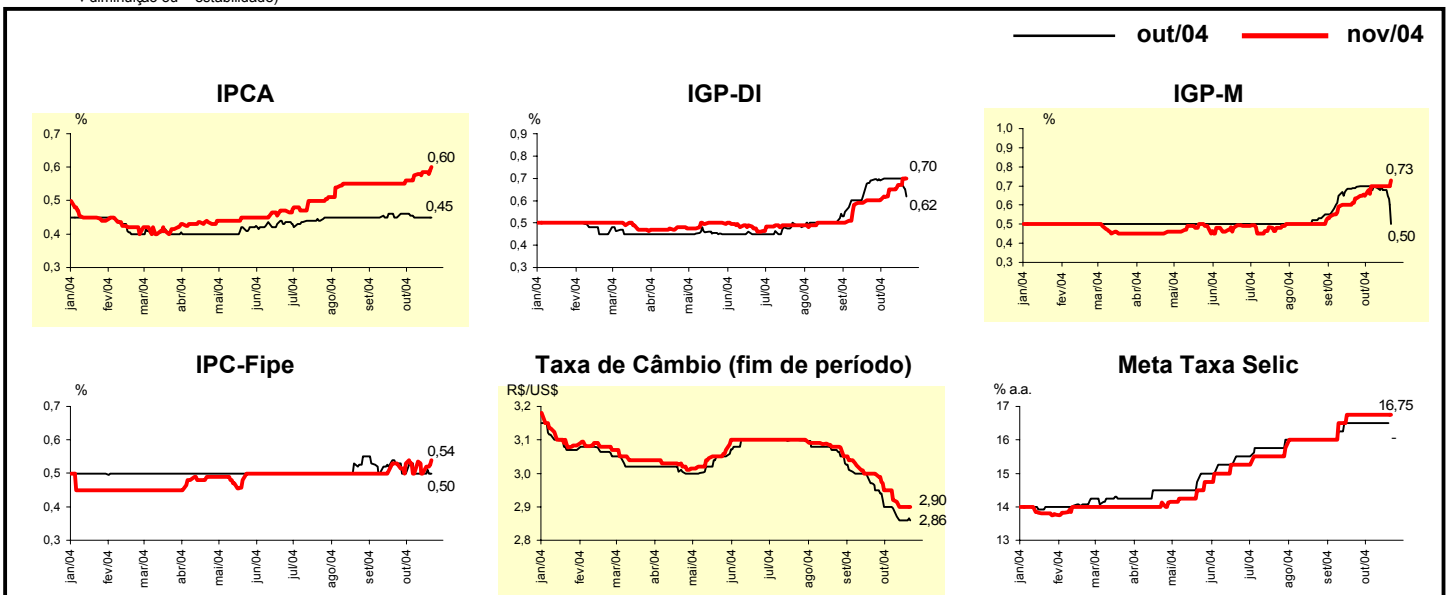
Expectativas de Mercado				
Inflação acumulada nos próximos 12 meses				
Mediana - Agregado	Há 4 semanas	Há 1 semana	Hoje	Comportamento semanal*
IPCA (%)	6,23	6,17	6,21	▲ (1)
IGP-DI (%)	7,32	7,13	7,12	▼ (1)
IGP-M (%)	7,64	7,22	7,16	▼ (4)
IPC-Fipe (%)	5,72	5,74	5,71	▼ (1)

* comportamento dos indicadores desde o último Relatório de Mercado; os valores entre parênteses expressam o número de semanas em que vem ocorrendo o último comportamento (▲ aumento, ▼ diminuição ou = estabilidade)



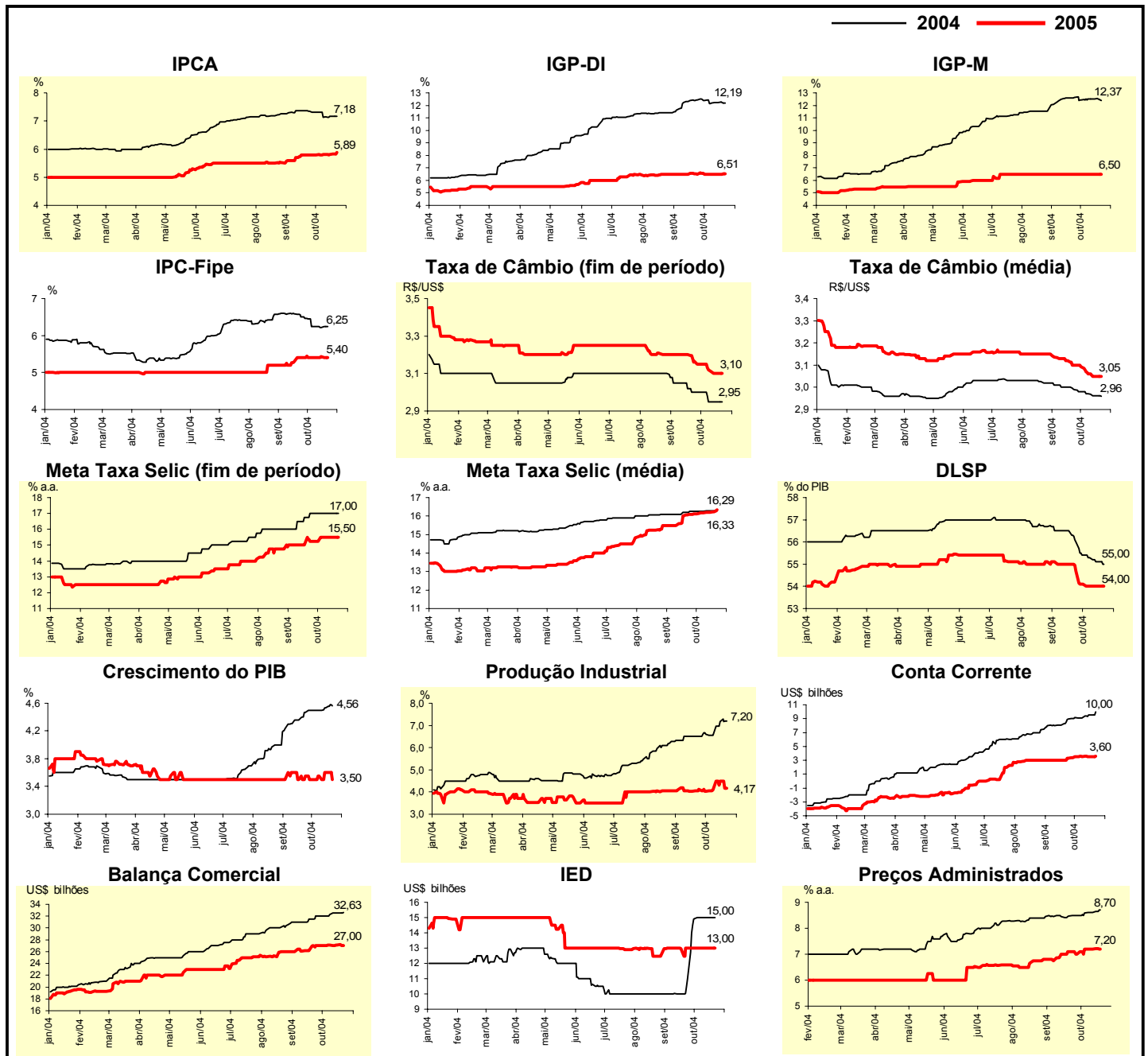
Mediana - Agregado	out/04				nov/04			
	Há 4 semanas	Há 1 semana	Hoje	Comportamento semanal*	Há 4 semanas	Há 1 semana	Hoje	Comportamento semanal*
IPCA (%)	0,45	0,45	0,45	= (2)	0,55	0,58	0,60	▲ (4)
IGP-DI (%)	0,69	0,70	0,62	▼ (1)	0,60	0,67	0,70	▲ (3)
IGP-M (%)	0,69	0,68	0,50	▼ (3)	0,63	0,70	0,73	▲ (1)
IPC-Fipe (%)	0,53	0,50	0,50	= (3)	0,53	0,50	0,54	▲ (1)
Taxa de câmbio - fim de período (R\$/US\$)	2,95	2,86	2,86	= (1)	3,00	2,90	2,90	= (1)
Meta Taxa Selic (% a.a.)	16,50	16,50	-		16,75	16,75	16,75	= (5)

* comportamento dos indicadores desde o último Relatório de Mercado; os valores entre parênteses expressam o número de semanas em que vem ocorrendo o último comportamento (▲ aumento, ▼ diminuição ou = estabilidade)



Mediana - Agregado	Expectativas de Mercado							
	2004				2005			
	Há 4 semanas	Há 1 semana	Hoje	Comportamento semanal*	Há 4 semanas	Há 1 semana	Hoje	Comportamento semanal*
IPCA (%)	7,34	7,16	7,18	▲ (2)	5,80	5,81	5,89	▲ (1)
IGP-DI (%)	12,41	12,24	12,19	▼ (1)	6,50	6,50	6,51	▲ (1)
IGP-M (%)	12,62	12,53	12,37	▼ (1)	6,50	6,50	6,50	= (15)
IPC-Fipe (%)	6,50	6,22	6,25	▲ (1)	5,40	5,43	5,40	▼ (1)
Taxa de câmbio - fim de período (R\$/US\$)	3,00	2,95	2,95	= (2)	3,17	3,10	3,10	= (1)
Taxa de câmbio - média do período (R\$/US\$)	2,99	2,96	2,96	= (1)	3,10	3,05	3,05	= (1)
Meta Taxa Selic - fim de período (% a.a.)	17,00	17,00	17,00	= (4)	15,25	15,50	15,50	= (2)
Meta Taxa Selic - média do período (% a.a.)	16,25	16,28	16,29	▲ (3)	16,08	16,19	16,33	▲ (1)
Dívida Líquida do Setor Público (% do PIB)	56,00	55,10	55,00	▼ (5)	54,70	54,00	54,00	= (2)
PIB (% de crescimento)	4,47	4,53	4,56	▲ (2)	3,55	3,60	3,50	▼ (1)
Produção Industrial (% de crescimento)	6,50	7,18	7,20	▲ (4)	4,13	4,50	4,17	▼ (1)
Conta Corrente (US\$ bilhões)	8,97	9,50	10,00	▲ (6)	3,30	3,52	3,60	▲ (1)
Balança Comercial (US\$ bilhões)	32,00	32,50	32,63	▲ (3)	27,00	27,08	27,00	▼ (1)
Invest. Estrangeiro Direto (US\$ bilhões)	11,00	15,00	15,00	= (2)	13,00	13,00	13,00	= (4)
Preços Administrados (%)	8,47	8,60	8,70	▲ (5)	7,10	7,20	7,20	= (2)

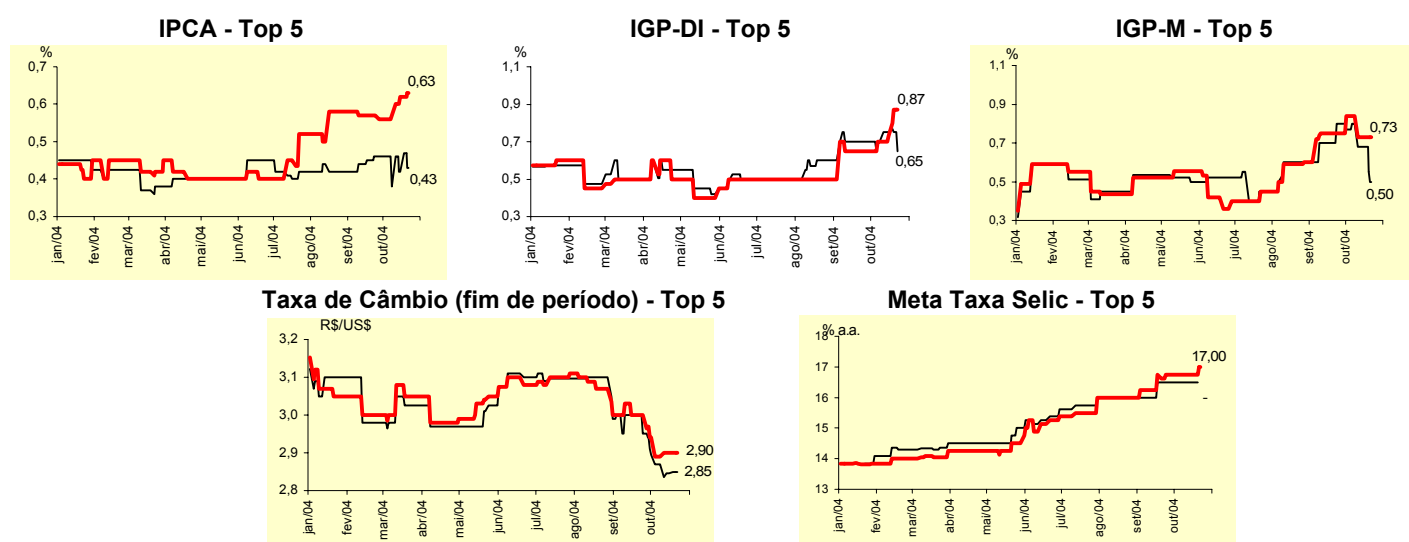
* comportamento dos indicadores desde o último Relatório de Mercado; os valores entre parênteses expressam o número de semanas em que vem ocorrendo o último comportamento (▲ aumento, ▼ diminuição ou = estabilidade)



Mediana - Top 5 - Curto Prazo	Expectativas de Mercado							
	out/04				nov/04			
	Há 4 semanas	Há 1 semana	Hoje	Comportamento semanal*	Há 4 semanas	Há 1 semana	Hoje	Comportamento semanal*
IPCA (%)	0,46	0,42	0,43	▲ (2)	0,57	0,62	0,63	▲ (3)
IGP-DI (%)	0,70	0,75	0,65	▼ (1)	0,65	0,73	0,87	▲ (3)
IGP-M (%)	0,80	0,68	0,50	▼ (4)	0,75	0,73	0,73	= (1)
Taxa de câmbio - fim de período (R\$/US\$)	2,95	2,85	2,85	= (1)	3,00	2,90	2,90	= (1)
Meta Taxa Selic (% a.a.)	16,50	16,50	-		16,75	16,75	17,00	▲ (1)

* comportamento dos indicadores desde o último Relatório de Mercado; os valores entre parênteses expressam o número de semanas em que vem ocorrendo o último comportamento ▲ aumento, ▼ diminuição ou = estabilidade)

CURTO PRAZO



Mediana - Top 5	Expectativas de Mercado							
	2004				2005			
	Há 4 semanas	Há 1 semana	Hoje	Comportamento semanal*	Há 4 semanas	Há 1 semana	Hoje	Comportamento semanal*
Curto Prazo								
IPCA (%)	7,37	7,16	7,22	▲ (2)	5,80	6,10	6,13	▲ (4)
IGP-DI (%)	12,41	12,39	12,56	▲ (2)	6,50	6,50	6,50	= (4)
IGP-M (%)	12,99	12,61	12,44	▼ (5)	6,50	6,60	6,60	= (1)
Taxa de câmbio - fim de período (R\$/US\$)	3,00	2,90	2,93	▲ (1)	3,10	3,05	3,10	▲ (1)
Meta Taxa Selic - fim de período (% a.a.)	16,88	17,00	17,50	▲ (3)	15,50	15,75	16,00	▲ (3)
Médio Prazo								
IPCA (%)	7,30	7,19	7,22	▲ (2)	5,80	5,71	5,65	▼ (1)
IGP-DI (%)	12,02	12,22	12,29	▲ (4)	5,60	6,55	6,55	= (1)
IGP-M (%)	12,60	12,70	12,56	▼ (1)	6,90	6,00	6,00	= (1)
Taxa de câmbio - fim de período (R\$/US\$)	3,03	2,95	2,95	= (1)	3,20	3,15	3,15	= (2)
Meta Taxa Selic - fim de período (% a.a.)	17,00	17,00	17,13	▲ (1)	15,50	15,50	15,75	▲ (1)

* comportamento dos indicadores desde o último Relatório de Mercado; os valores entre parênteses expressam o número de semanas em que vem ocorrendo o último comportamento ▲ aumento, ▼ diminuição ou = estabilidade)

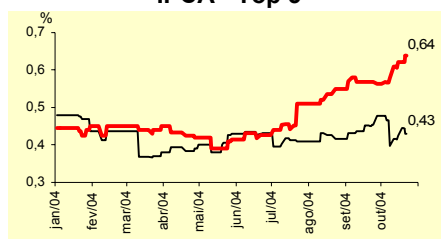
Média - Top 5 - Curto Prazo	Expectativas de Mercado							
	out/04				nov/04			
	Há 4 semanas	Há 1 semana	Hoje	Comportamento semanal*	Há 4 semanas	Há 1 semana	Hoje	Comportamento semanal*
IPCA (%)	0,45	0,42	0,43	▲ (2)	0,57	0,62	0,64	▲ (3)
IGP-DI (%)	0,69	0,79	0,64	▼ (1)	0,66	0,72	0,87	▲ (3)
IGP-M (%)	0,77	0,65	0,47	▼ (4)	0,75	0,77	0,78	▲ (1)
Taxa de câmbio - fim de período (R\$/US\$)	2,96	2,84	2,84	= (1)	3,00	2,87	2,88	▲ (1)
Meta Taxa Selic (% a.a.)	16,50	16,55	-		16,75	16,80	17,00	▲ (3)

* comportamento dos indicadores desde o último Relatório de Mercado; os valores entre parênteses expressam o número de semanas em que vem ocorrendo o último comportamento ▲ aumento, ▼ diminuição ou = estabilidade)

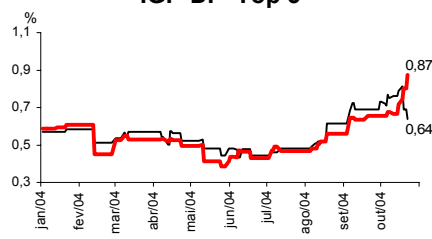
CURTO PRAZO

— out/04 — nov/04

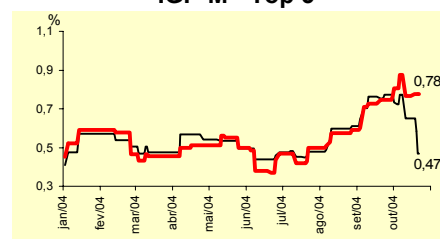
IPCA - Top 5



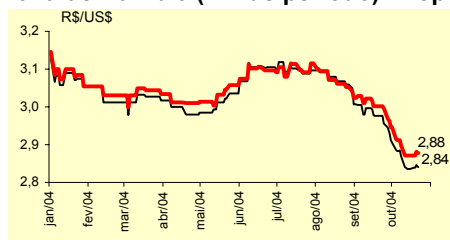
IGP-DI - Top 5



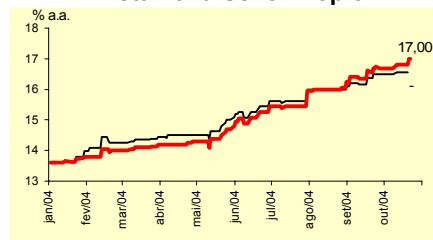
IGP-M - Top 5



Taxa de Câmbio (fim de período) - Top 5



Meta Taxa Selic - Top 5



Média - Top 5	Expectativas de Mercado							
	2004				2005			
	Há 4 semanas	Há 1 semana	Hoje	Comportamento semanal*	Há 4 semanas	Há 1 semana	Hoje	Comportamento semanal*
Curto Prazo								
IPCA (%)	7,33	7,19	7,21	▲ (2)	6,02	6,19	6,11	▼ (1)
IGP-DI (%)	12,59	12,41	12,48	▲ (2)	6,72	6,58	6,36	▼ (4)
IGP-M (%)	12,87	12,56	12,39	▼ (5)	6,90	6,98	6,98	= (1)
Taxa de câmbio - fim de período (R\$/US\$)	3,01	2,90	2,92	▲ (1)	3,13	3,05	3,06	▲ (1)
Meta Taxa Selic - fim de período (% a.a.)	16,94	17,05	17,30	▲ (3)	15,57	15,63	16,17	▲ (3)
Médio Prazo								
IPCA (%)	7,26	7,18	7,13	▼ (1)	5,70	5,82	5,68	▼ (1)
IGP-DI (%)	12,07	12,19	12,37	▲ (8)	5,71	6,63	6,35	▼ (1)
IGP-M (%)	12,64	12,53	12,51	▼ (1)	6,84	6,40	6,53	▲ (1)
Taxa de câmbio - fim de período (R\$/US\$)	3,03	2,94	2,94	= (1)	3,18	3,12	3,12	= (1)
Meta Taxa Selic - fim de período (% a.a.)	17,00	16,96	17,21	▲ (2)	15,40	15,53	15,88	▲ (3)

* comportamento dos indicadores desde o último Relatório de Mercado; os valores entre parênteses expressam o número de semanas em que vem ocorrendo o último comportamento ▲ aumento, ▼ diminuição ou = estabilidade)