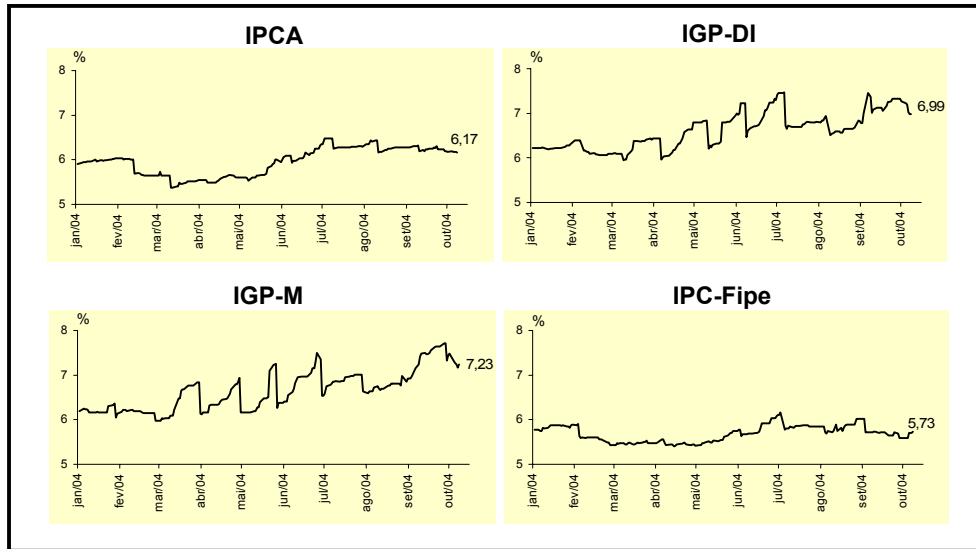


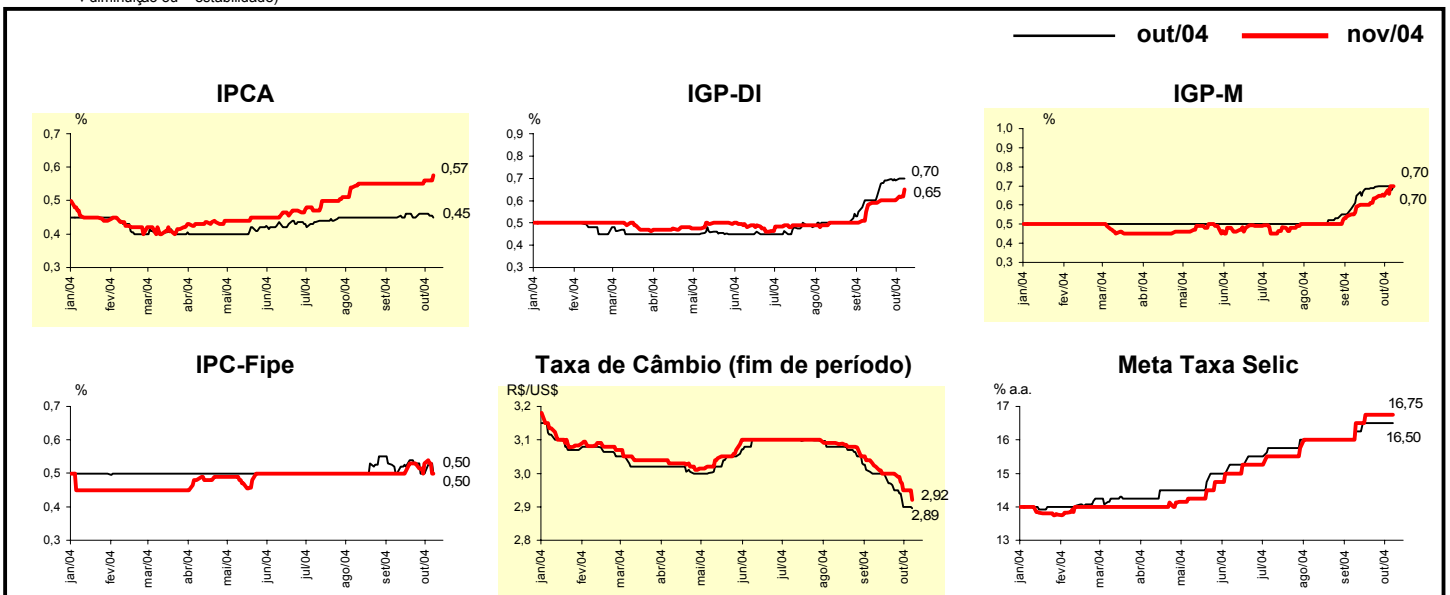
Expectativas de Mercado				
Inflação acumulada nos próximos 12 meses				
Mediana - Agregado	Há 4 semanas	Há 1 semana	Hoje	Comportamento semanal*
IPCA (%)	6,19	6,18	6,17	▼ (3)
IGP-DI (%)	7,08	7,27	6,99	▼ (2)
IGP-M (%)	7,48	7,48	7,23	▼ (2)
IPC-Fipe (%)	5,73	5,59	5,73	▲ (1)

\* comportamento dos indicadores desde o último Relatório de Mercado; os valores entre parênteses expressam o número de semanas em que vem ocorrendo o último comportamento (▲ aumento, ▼ diminuição ou = estabilidade)



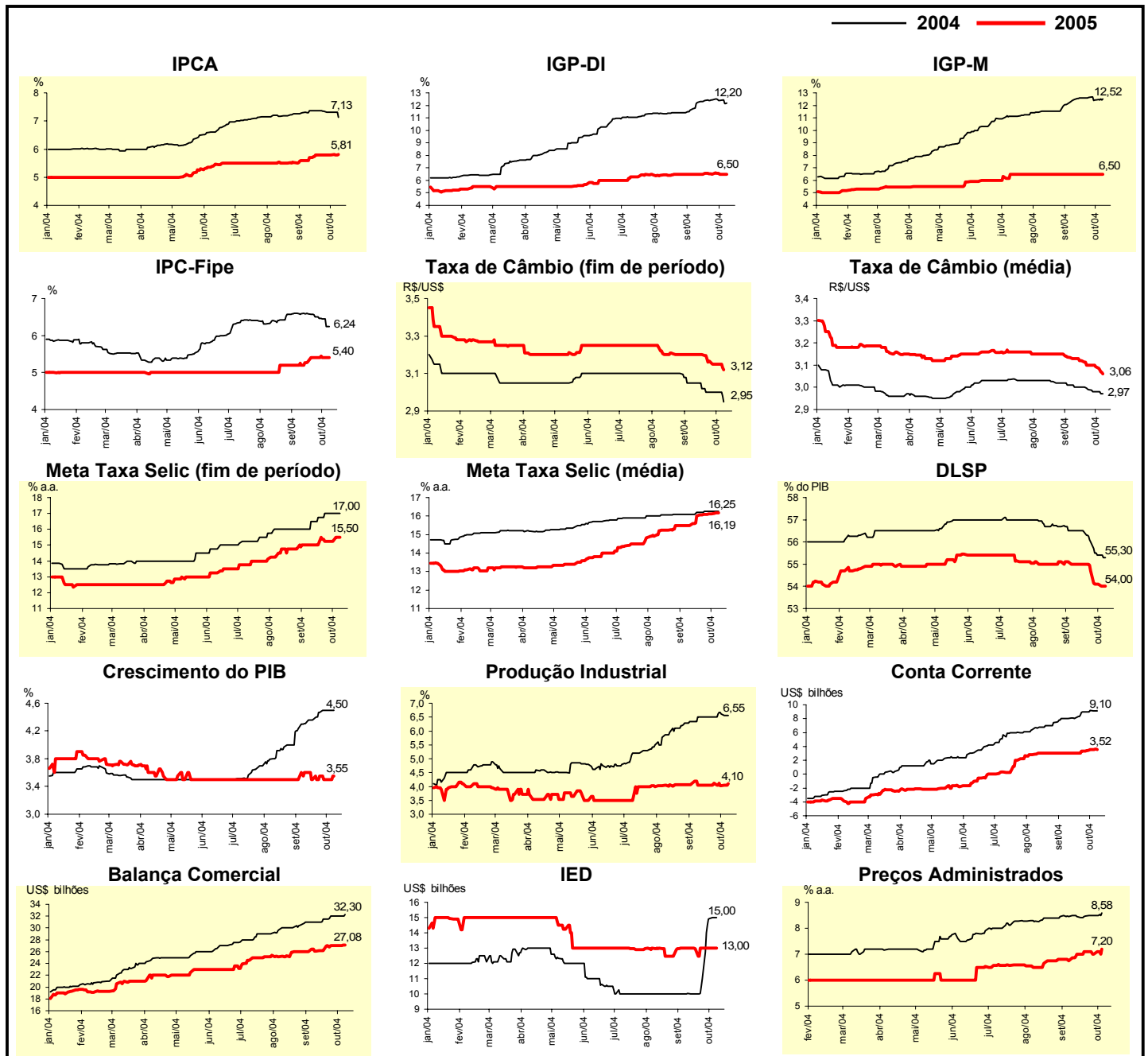
Mediana - Agregado	out/04				nov/04			
	Há 4 semanas	Há 1 semana	Hoje	Comportamento semanal*	Há 4 semanas	Há 1 semana	Hoje	Comportamento semanal*
IPCA (%)	0,45	0,46	0,45	▼ (1)	0,55	0,56	0,57	▲ (2)
IGP-DI (%)	0,60	0,69	0,70	▲ (1)	0,58	0,60	0,65	▲ (1)
IGP-M (%)	0,65	0,70	0,70	= (1)	0,59	0,65	0,70	▲ (6)
IPC-Fipe (%)	0,50	0,50	0,50	= (1)	0,50	0,53	0,50	▼ (1)
Taxa de câmbio - fim de período (R\$/US\$)	3,00	2,90	2,89	▼ (8)	3,02	2,95	2,92	▼ (2)
Meta Taxa Selic (% a.a.)	16,25	16,50	16,50	= (3)	16,50	16,75	16,75	= (3)

\* comportamento dos indicadores desde o último Relatório de Mercado; os valores entre parênteses expressam o número de semanas em que vem ocorrendo o último comportamento (▲ aumento, ▼ diminuição ou = estabilidade)



Mediana - Agregado	Expectativas de Mercado							
	2004				2005			
	Há 4 semanas	Há 1 semana	Hoje	Comportamento semanal*	Há 4 semanas	Há 1 semana	Hoje	Comportamento semanal*
IPCA (%)	7,37	7,31	7,13	▼ (3)	5,70	5,80	5,81	▲ (1)
IGP-DI (%)	12,23	12,37	12,20	▼ (2)	6,50	6,50	6,50	= (2)
IGP-M (%)	12,47	12,43	12,52	▲ (1)	6,50	6,50	6,50	= (13)
IPC-Fipe (%)	6,59	6,45	6,24	▼ (3)	5,20	5,40	5,40	= (2)
Taxa de câmbio - fim de período (R\$/US\$)	3,05	3,00	2,95	▼ (1)	3,20	3,15	3,12	▼ (3)
Taxa de câmbio - média do período (R\$/US\$)	3,00	2,98	2,97	▼ (3)	3,13	3,09	3,06	▼ (6)
Meta Taxa Selic - fim de período (% a.a.)	16,50	17,00	17,00	= (2)	15,00	15,25	15,50	▲ (1)
Meta Taxa Selic - média do período (% a.a.)	16,10	16,25	16,25	= (2)	15,50	16,13	16,19	▲ (4)
Dívida Líquida do Setor Público (% do PIB)	56,50	55,40	55,30	▼ (3)	55,00	54,10	54,00	▼ (3)
PIB (% de crescimento)	4,31	4,50	4,50	= (1)	3,60	3,50	3,55	▲ (1)
Produção Industrial (% de crescimento)	6,50	6,61	6,55	▼ (1)	4,05	4,03	4,10	▲ (1)
Conta Corrente (US\$ bilhões)	8,00	9,20	9,10	▼ (1)	3,00	3,51	3,52	▲ (3)
Balança Comercial (US\$ bilhões)	31,00	32,00	32,30	▲ (1)	26,10	27,00	27,08	▲ (1)
Invest. Estrangeiro Direto (US\$ bilhões)	10,04	14,95	15,00	▲ (3)	13,00	13,00	13,00	= (2)
Preços Administrados (%)	8,45	8,50	8,58	▲ (3)	6,75	7,00	7,20	▲ (1)

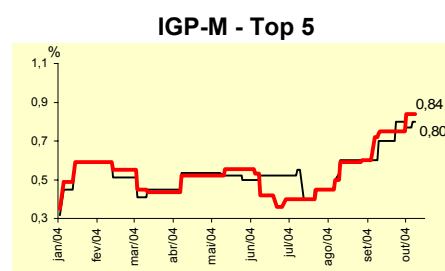
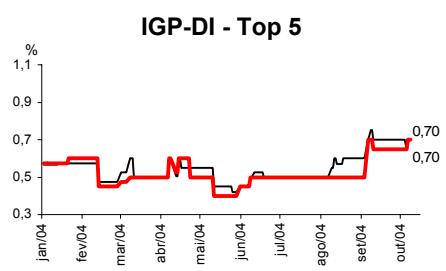
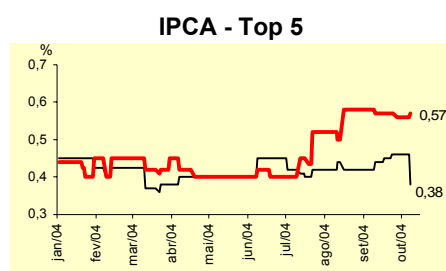
\* comportamento dos indicadores desde o último Relatório de Mercado; os valores entre parênteses expressam o número de semanas em que vem ocorrendo o último comportamento ▲ aumento, ▼ diminuição ou = estabilidade



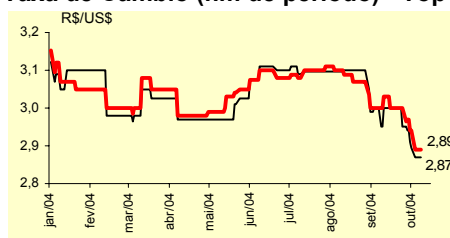
Mediana - Top 5 - Curto Prazo	Expectativas de Mercado							
	out/04				nov/04			
	Há 4 semanas	Há 1 semana	Hoje	Comportamento semanal*	Há 4 semanas	Há 1 semana	Hoje	Comportamento semanal*
IPCA (%)	0,44	0,46	0,38	▼ (1)	0,57	0,56	0,57	▲ (1)
IGP-DI (%)	0,70	0,70	0,70	= (4)	0,65	0,65	0,70	▲ (1)
IGP-M (%)	0,70	0,77	0,80	▲ (1)	0,75	0,84	0,84	= (1)
Taxa de câmbio - fim de período (R\$/US\$)	3,00	2,89	2,87	▼ (3)	3,03	2,94	2,89	▼ (2)
Meta Taxa Selic (% a.a.)	16,00	16,50	16,50	= (3)	16,25	16,75	16,75	= (3)

\* comportamento dos indicadores desde o último Relatório de Mercado; os valores entre parênteses expressam o número de semanas em que vem ocorrendo o último comportamento ▲ aumento, ▼ diminuição ou = estabilidade)

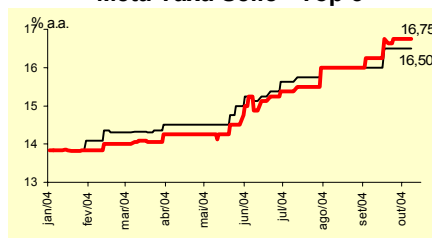
### CURTO PRAZO



Taxa de Câmbio (fim de período) - Top 5



Meta Taxa Selic - Top 5



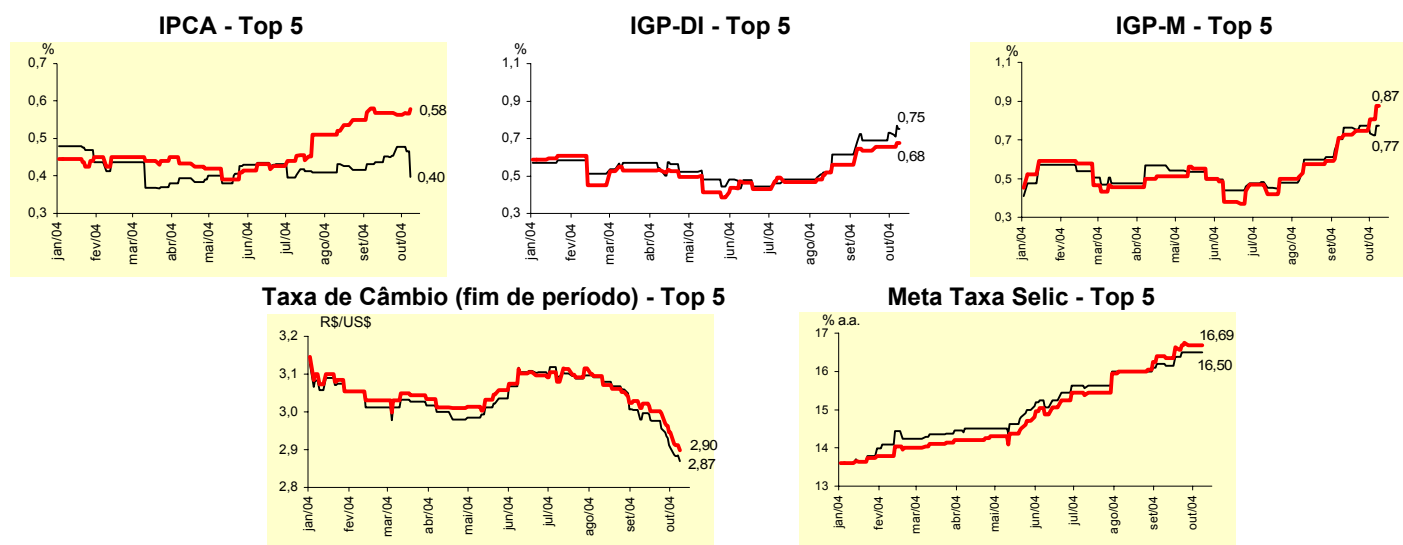
Mediana - Top 5	Expectativas de Mercado							
	2004				2005			
	Há 4 semanas	Há 1 semana	Hoje	Comportamento semanal*	Há 4 semanas	Há 1 semana	Hoje	Comportamento semanal*
<b>Curto Prazo</b>								
IPCA (%)	7,40	7,37	7,09	▼ (1)	5,80	5,90	5,90	= (1)
IGP-DI (%)	12,52	12,41	12,29	▼ (1)	6,26	6,50	6,50	= (2)
IGP-M (%)	13,02	12,71	12,64	▼ (3)	6,50	6,50	6,50	= (4)
Taxa de câmbio - fim de período (R\$/US\$)	3,04	2,96	2,91	▼ (2)	3,10	3,07	3,07	= (1)
Meta Taxa Selic - fim de período (% a.a.)	16,50	16,88	16,88	= (2)	15,00	15,50	15,50	= (2)
<b>Médio Prazo</b>								
IPCA (%)	7,35	7,22	7,10	▼ (2)	5,80	5,70	5,67	▼ (2)
IGP-DI (%)	11,93	12,15	11,83	▼ (1)	5,50	5,60	5,60	= (2)
IGP-M (%)	12,41	12,53	12,59	▲ (1)	6,50	7,00	7,00	= (1)
Taxa de câmbio - fim de período (R\$/US\$)	3,05	3,03	2,98	▼ (1)	3,25	3,18	3,15	▼ (2)
Meta Taxa Selic - fim de período (% a.a.)	17,00	17,00	17,00	= (4)	15,00	15,50	15,50	= (2)

\* comportamento dos indicadores desde o último Relatório de Mercado; os valores entre parênteses expressam o número de semanas em que vem ocorrendo o último comportamento ▲ aumento, ▼ diminuição ou = estabilidade)

Média - Top 5 - Curto Prazo	Expectativas de Mercado							
	out/04				nov/04			
	Há 4 semanas	Há 1 semana	Hoje	Comportamento semanal*	Há 4 semanas	Há 1 semana	Hoje	Comportamento semanal*
IPCA (%)	0,44	0,48	0,40	▼ (1)	0,57	0,56	0,58	▲ (1)
IGP-DI (%)	0,69	0,73	0,75	▲ (2)	0,64	0,66	0,68	▲ (1)
IGP-M (%)	0,76	0,73	0,77	▲ (1)	0,73	0,81	0,87	▲ (3)
Taxa de câmbio - fim de período (R\$/US\$)	3,00	2,90	2,87	▼ (10)	3,02	2,94	2,90	▼ (10)
Meta Taxa Selic (% a.a.)	16,15	16,50	16,50	= (2)	16,35	16,69	16,69	= (1)

\* comportamento dos indicadores desde o último Relatório de Mercado; os valores entre parênteses expressam o número de semanas em que vem ocorrendo o último comportamento ▲ aumento, ▼ diminuição ou = estabilidade

### CURTO PRAZO



Média - Top 5	Expectativas de Mercado							
	2004				2005			
	Há 4 semanas	Há 1 semana	Hoje	Comportamento semanal*	Há 4 semanas	Há 1 semana	Hoje	Comportamento semanal*
<b>Curto Prazo</b>								
IPCA (%)	7,38	7,33	7,10	▼ (1)	6,02	6,10	6,08	▼ (1)
IGP-DI (%)	12,51	12,58	12,23	▼ (2)	6,60	6,68	6,68	= (1)
IGP-M (%)	12,93	12,64	12,76	▲ (1)	6,77	6,90	6,90	= (2)
Taxa de câmbio - fim de período (R\$/US\$)	3,04	2,96	2,92	▼ (2)	3,14	3,09	3,09	= (1)
Meta Taxa Selic - fim de período (% a.a.)	16,50	16,81	16,81	= (1)	15,30	15,57	15,57	= (2)
<b>Médio Prazo</b>								
IPCA (%)	7,20	7,21	7,04	▼ (2)	5,75	5,66	5,65	▼ (2)
IGP-DI (%)	11,98	12,10	11,86	▼ (1)	5,68	5,97	5,95	▼ (1)
IGP-M (%)	12,53	12,42	12,49	▲ (1)	6,76	7,00	6,86	▼ (1)
Taxa de câmbio - fim de período (R\$/US\$)	3,05	3,01	2,97	▼ (2)	3,22	3,17	3,16	▼ (7)
Meta Taxa Selic - fim de período (% a.a.)	16,75	17,05	16,90	▼ (1)	15,15	15,40	15,50	▲ (1)

\* comportamento dos indicadores desde o último Relatório de Mercado; os valores entre parênteses expressam o número de semanas em que vem ocorrendo o último comportamento ▲ aumento, ▼ diminuição ou = estabilidade