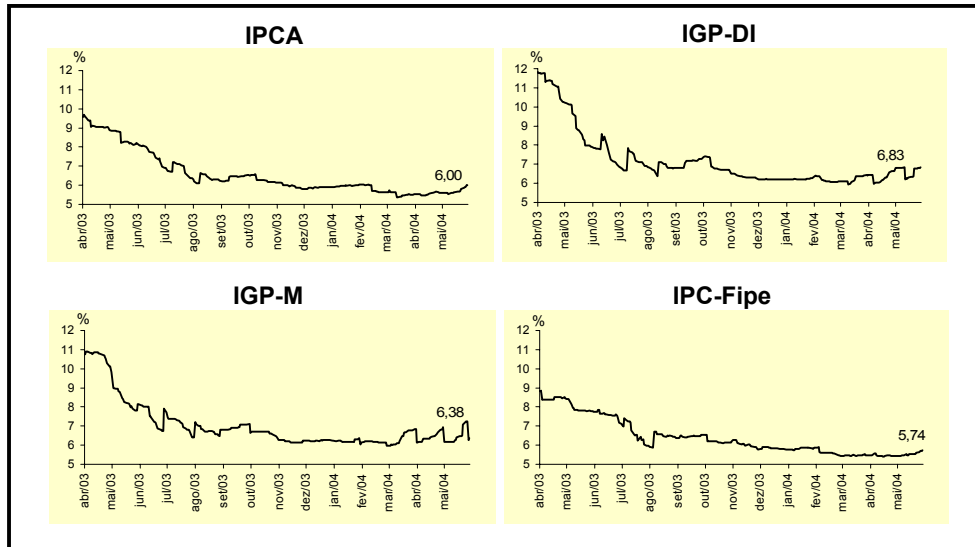


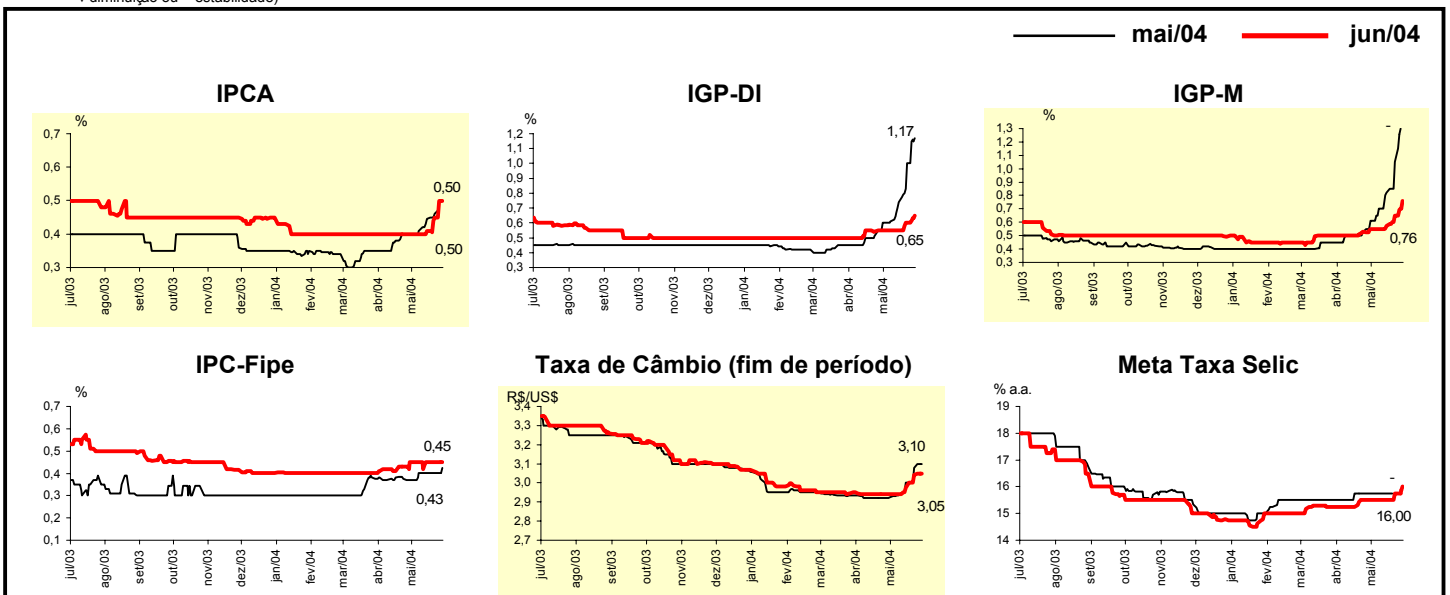
Expectativas de Mercado				
Inflação acumulada nos próximos 12 meses				
Mediana - Agregado	Há 4 semanas	Há 1 semana	Hoje	Comportamento semanal*
IPCA (%)	5,60	5,82	6,00	▲ (3)
IGP-DI (%)	6,80	6,79	6,83	▲ (2)
IGP-M (%)	6,16	7,09	6,38	▼ (1)
IPC-Fipe (%)	5,42	5,61	5,74	▲ (4)

* comportamento dos indicadores desde o último Relatório de Mercado; os valores entre parênteses expressam o número de semanas em que vem ocorrendo o último comportamento (▲ aumento, ▼ diminuição ou = estabilidade)



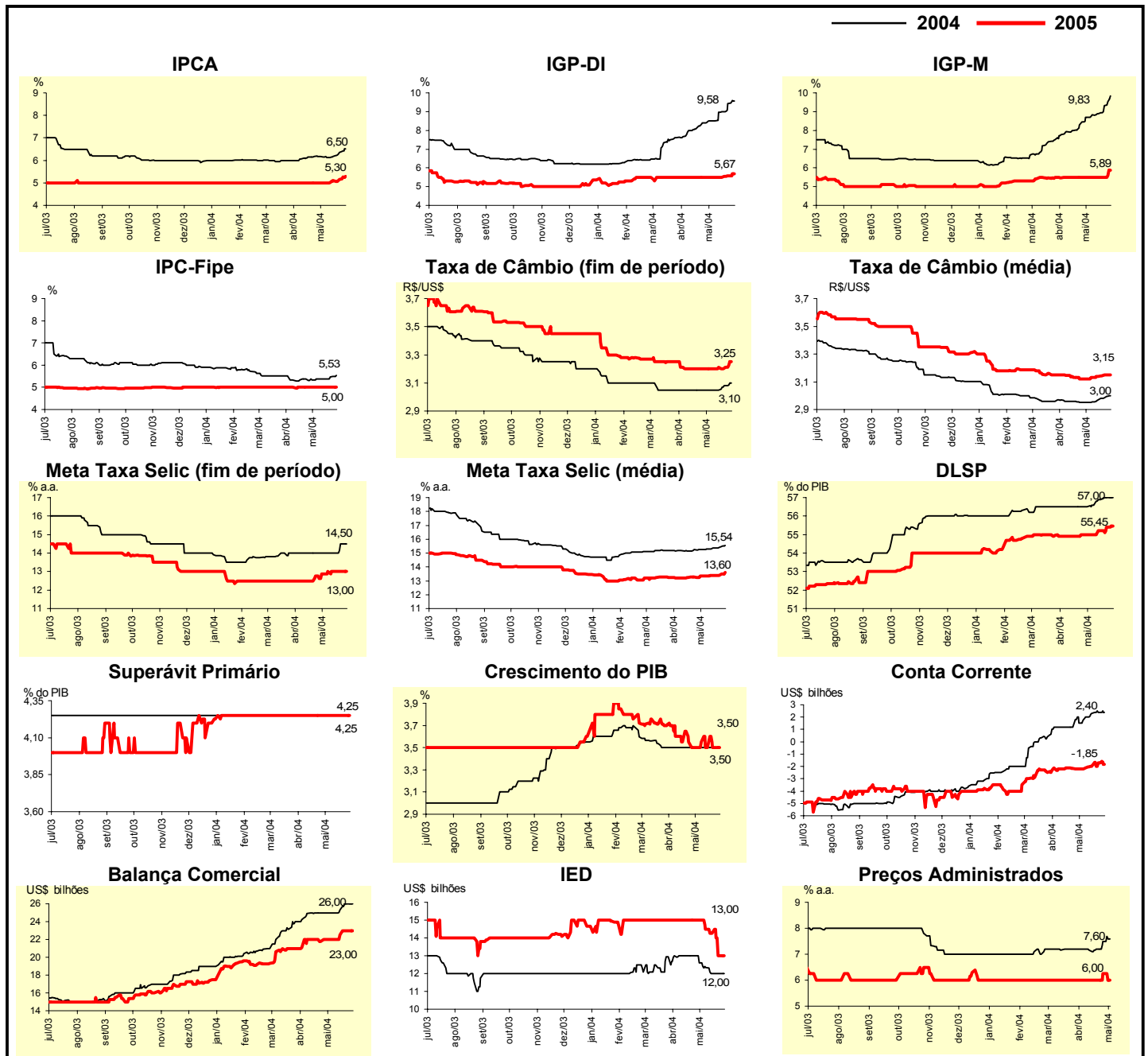
Mediana - Agregado	mai/04				jun/04			
	Há 4 semanas	Há 1 semana	Hoje	Comportamento semanal*	Há 4 semanas	Há 1 semana	Hoje	Comportamento semanal*
IPCA (%)	0,40	0,46	0,50	▲ (4)	0,40	0,45	0,50	▲ (3)
IGP-DI (%)	0,60	1,00	1,17	▲ (7)	0,55	0,60	0,65	▲ (2)
IGP-M (%)	0,61	1,05	-		0,55	0,65	0,76	▲ (3)
IPC-Fipe (%)	0,37	0,40	0,43	▲ (1)	0,45	0,45	0,45	= (4)
Taxa de câmbio - fim de período (R\$/US\$)	2,92	3,08	3,10	▲ (4)	2,94	3,04	3,05	▲ (3)
Meta Taxa Selic (% a.a.)	15,75	-	-		15,50	15,75	16,00	▲ (2)

* comportamento dos indicadores desde o último Relatório de Mercado; os valores entre parênteses expressam o número de semanas em que vem ocorrendo o último comportamento (▲ aumento, ▼ diminuição ou = estabilidade)



Mediana - Agregado	Expectativas de Mercado							
	2004				2005			
	Há 4 semanas	Há 1 semana	Hoje	Comportamento semanal*	Há 4 semanas	Há 1 semana	Hoje	Comportamento semanal*
IPCA (%)	6,17	6,36	6,50	▲ (3)	5,00	5,15	5,30	▲ (3)
IGP-DI (%)	8,51	9,42	9,58	▲ (3)	5,50	5,59	5,67	▲ (2)
IGP-M (%)	8,68	9,32	9,83	▲ (15)	5,50	5,50	5,89	▲ (1)
IPC-Fipe (%)	5,33	5,47	5,53	▲ (2)	5,00	5,00	5,00	= (24)
Taxa de câmbio - fim de período (R\$/US\$)	3,05	3,08	3,10	▲ (2)	3,20	3,21	3,25	▲ (1)
Taxa de câmbio - média do período (R\$/US\$)	2,95	2,98	3,00	▲ (3)	3,12	3,15	3,15	= (1)
Meta Taxa Selic - fim de período (% a.a.)	14,00	14,50	14,50	= (1)	12,88	13,00	13,00	= (3)
Meta Taxa Selic - média do período (% a.a.)	15,26	15,40	15,54	▲ (6)	13,34	13,40	13,60	▲ (1)
Dívida Líquida do Setor Público (% do PIB)	56,50	57,00	57,00	= (1)	55,00	55,40	55,45	▲ (3)
Superávit Primário (% do PIB)	4,25	4,25	4,25	= (57)	4,25	4,25	4,25	= (21)
PIB (% de crescimento)	3,50	3,50	3,50	= (9)	3,50	3,50	3,50	= (2)
Conta Corrente (US\$ bilhões)	1,50	2,40	2,40	= (1)	-2,20	-1,70	-1,85	▼ (1)
Balança Comercial (US\$ bilhões)	25,00	26,00	26,00	= (1)	22,00	23,00	23,00	= (1)
Invest. Estrangeiro Direto (US\$ bilhões)	12,60	12,00	12,00	= (2)	15,00	13,00	13,00	= (1)
Preços Administrados (%)	7,20	7,50	7,60	▲ (3)	6,00	6,25	6,00	▼ (1)

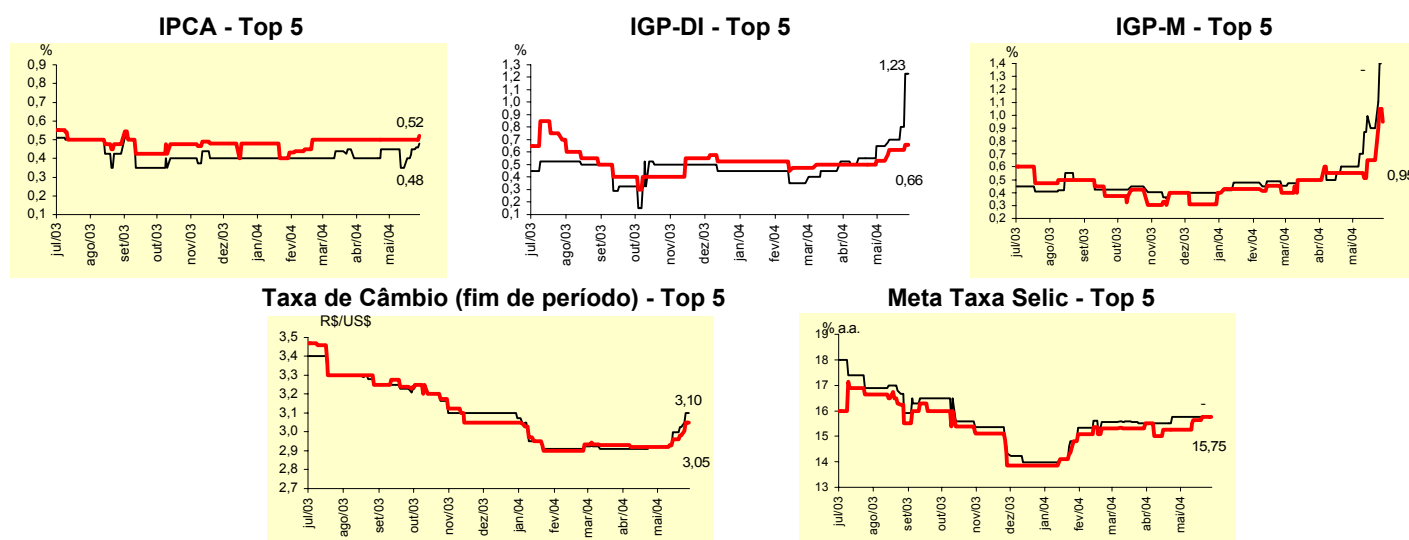
* comportamento dos indicadores desde o último Relatório de Mercado; os valores entre parênteses expressam o número de semanas em que vem ocorrendo o último comportamento ▲ aumento, ▼ diminuição ou = estabilidade



Mediana - Top 5 - Curto Prazo	Expectativas de Mercado							
	mai/04				jun/04			
	Há 4 semanas	Há 1 semana	Hoje	Comportamento semanal*	Há 4 semanas	Há 1 semana	Hoje	Comportamento semanal*
IPCA (%)	0,45	0,45	0,48	▲ (2)	0,50	0,50	0,52	▲ (1)
IGP-DI (%)	0,65	0,80	1,23	▲ (3)	0,53	0,62	0,66	▲ (1)
IGP-M (%)	0,60	0,90	-		0,55	0,65	0,95	▲ (1)
Taxa de câmbio - fim de período (R\$/US\$)	2,92	3,03	3,10	▲ (3)	2,92	2,98	3,05	▲ (3)
Meta Taxa Selic (% a.a.)	15,75	-	-		15,25	15,75	15,75	= (1)

* comportamento dos indicadores desde o último Relatório de Mercado; os valores entre parênteses expressam o número de semanas em que vem ocorrendo o último comportamento ▲ aumento, ▼ diminuição ou = estabilidade)

CURTO PRAZO



Mediana - Top 5	Expectativas de Mercado							
	2004				2005			
	Há 4 semanas	Há 1 semana	Hoje	Comportamento semanal*	Há 4 semanas	Há 1 semana	Hoje	Comportamento semanal*
Curto Prazo								
IPCA (%)	6,16	6,39	6,72	▲ (3)	5,10	5,60	5,60	= (2)
IGP-DI (%)	8,82	9,67	9,50	▼ (1)	5,30	5,17	5,17	= (2)
IGP-M (%)	8,50	9,50	9,98	▲ (1)	6,00	6,00	6,25	▲ (1)
Taxa de câmbio - fim de período (R\$/US\$)	2,99	3,07	3,07	= (1)	3,18	3,18	3,18	= (7)
Meta Taxa Selic - fim de período (% a.a.)	14,00	14,25	14,50	▲ (2)	13,00	13,00	13,00	= (4)
Médio Prazo								
IPCA (%)	6,48	6,35	6,62	▲ (2)	5,50	5,70	5,70	= (1)
IGP-DI (%)	8,47	9,75	9,78	▲ (3)	6,00	6,50	6,50	= (1)
IGP-M (%)	8,20	9,01	9,51	▲ (3)	6,00	6,00	6,10	▲ (1)
Taxa de câmbio - fim de período (R\$/US\$)	2,97	3,05	3,05	= (1)	3,04	3,20	3,19	▼ (1)
Meta Taxa Selic - fim de período (% a.a.)	14,00	14,25	15,00	▲ (1)	12,00	12,38	12,38	= (2)

* comportamento dos indicadores desde o último Relatório de Mercado; os valores entre parênteses expressam o número de semanas em que vem ocorrendo o último comportamento ▲ aumento, ▼ diminuição ou = estabilidade)

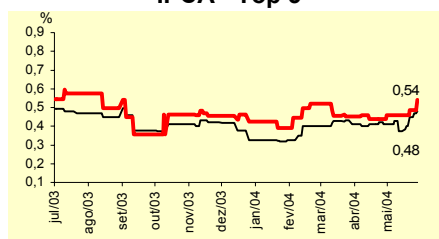
Média - Top 5 - Curto Prazo	Expectativas de Mercado							
	mai/04				jun/04			
	Há 4 semanas	Há 1 semana	Hoje	Comportamento semanal*	Há 4 semanas	Há 1 semana	Hoje	Comportamento semanal*
IPCA (%)	0,41	0,45	0,48	▲ (2)	0,46	0,49	0,54	▲ (2)
IGP-DI (%)	0,63	1,07	1,14	▲ (3)	0,55	0,82	0,79	▼ (1)
IGP-M (%)	0,64	1,07	-		0,50	0,88	0,90	▲ (3)
Taxa de câmbio - fim de período (R\$/US\$)	2,92	3,03	3,07	▲ (3)	2,92	2,99	3,05	▲ (3)
Meta Taxa Selic (% a.a.)	15,65	-	-		15,30	15,70	15,85	▲ (3)

* comportamento dos indicadores desde o último Relatório de Mercado; os valores entre parênteses expressam o número de semanas em que vem ocorrendo o último comportamento ▲ aumento, ▼ diminuição ou = estabilidade

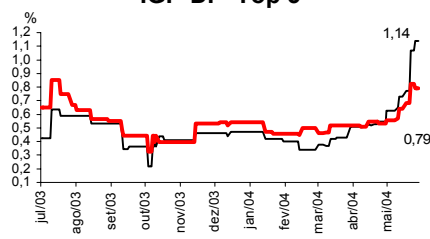
CURTO PRAZO

— mai/04 — jun/04

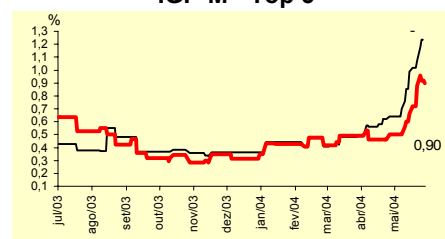
IPCA - Top 5



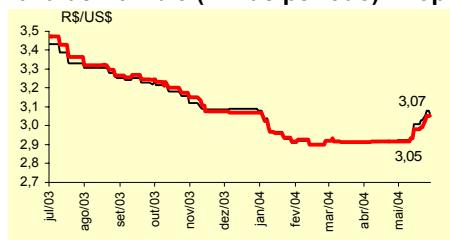
IGP-DI - Top 5



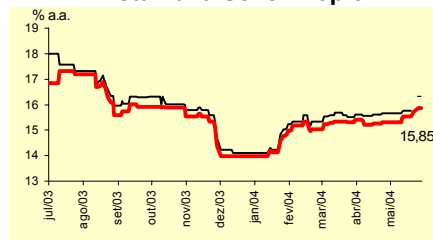
IGP-M - Top 5



Taxa de Câmbio (fim de período) - Top 5



Meta Taxa Selic - Top 5



Média - Top 5	Expectativas de Mercado							
	2004				2005			
	Há 4 semanas	Há 1 semana	Hoje	Comportamento semanal*	Há 4 semanas	Há 1 semana	Hoje	Comportamento semanal*
Curto Prazo								
IPCA (%)	6,17	6,39	6,58	▲ (2)	5,22	5,50	5,50	= (2)
IGP-DI (%)	8,83	10,09	9,59	▼ (1)	5,78	5,65	5,65	= (2)
IGP-M (%)	8,51	9,93	9,89	▼ (1)	6,10	6,13	6,25	▲ (1)
Taxa de câmbio - fim de período (R\$/US\$)	3,00	3,08	3,08	= (1)	3,19	3,19	3,19	= (7)
Meta Taxa Selic - fim de período (% a.a.)	14,10	14,35	14,55	▲ (3)	12,90	12,88	13,00	▲ (2)
Médio Prazo								
IPCA (%)	6,35	6,22	6,54	▲ (2)	5,48	5,50	5,50	= (1)
IGP-DI (%)	8,51	9,80	9,25	▼ (1)	6,00	6,07	6,17	▲ (2)
IGP-M (%)	8,14	8,82	9,42	▲ (3)	5,75	5,80	5,93	▲ (1)
Taxa de câmbio - fim de período (R\$/US\$)	2,97	3,07	3,06	▼ (1)	3,05	3,18	3,17	▼ (1)
Meta Taxa Selic - fim de período (% a.a.)	13,90	14,35	15,05	▲ (3)	12,30	12,81	12,81	= (1)

* comportamento dos indicadores desde o último Relatório de Mercado; os valores entre parênteses expressam o número de semanas em que vem ocorrendo o último comportamento ▲ aumento, ▼ diminuição ou = estabilidade