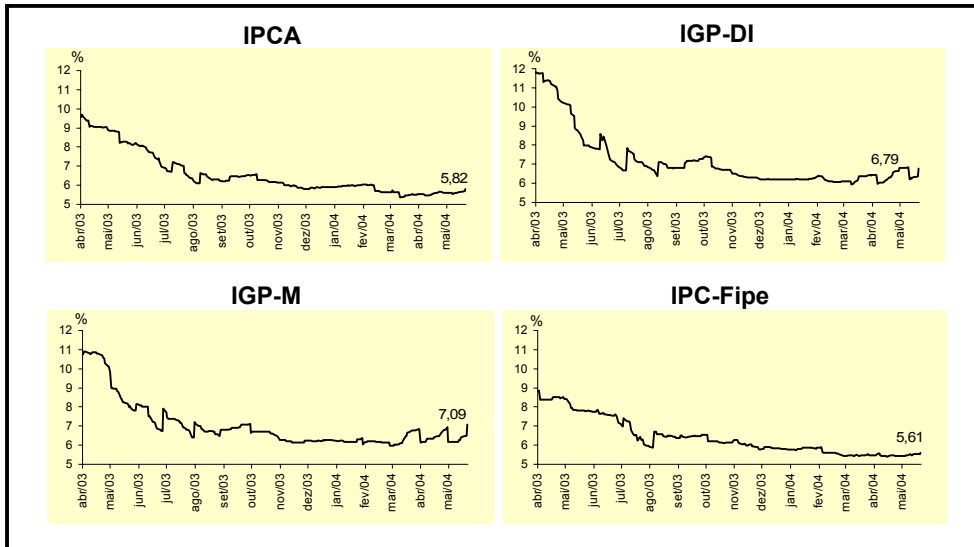


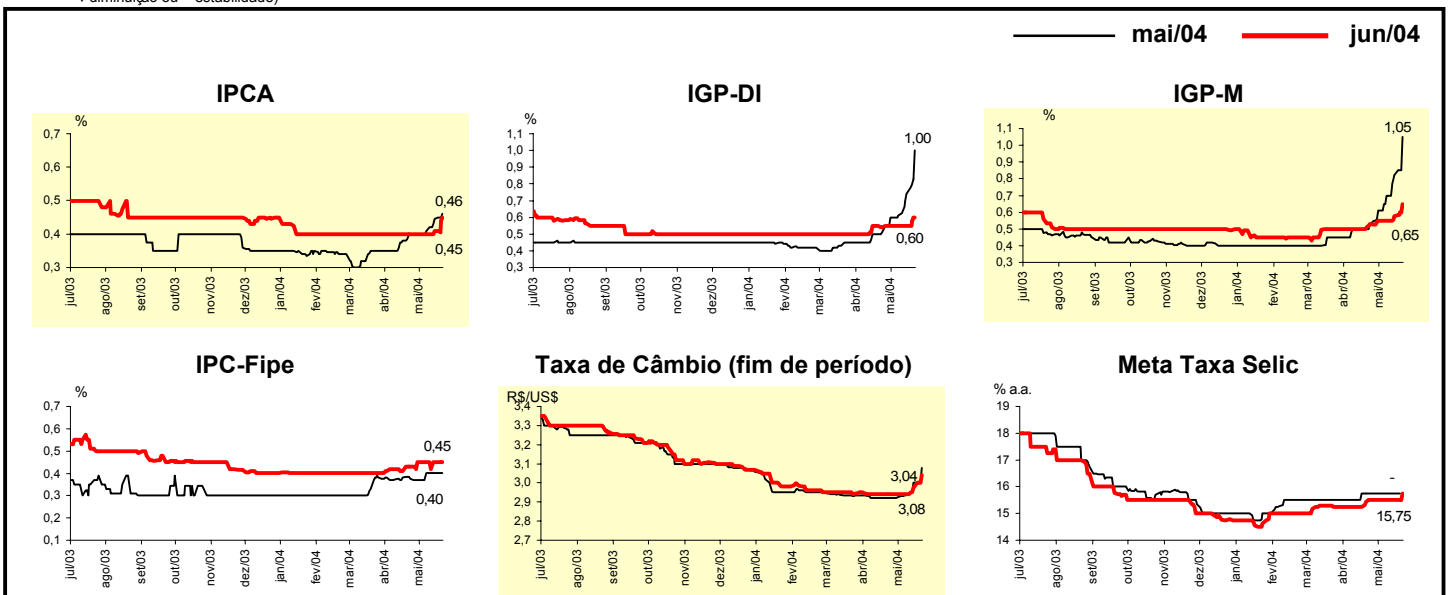
Expectativas de Mercado				
Inflação acumulada nos próximos 12 meses				
Mediana - Agregado	Há 4 semanas	Há 1 semana	Hoje	Comportamento semanal*
IPCA (%)	5,67	5,65	5,82	▲ (2)
IGP-DI (%)	6,58	6,30	6,79	▲ (1)
IGP-M (%)	6,67	6,40	7,09	▲ (2)
IPC-Fipe (%)	5,44	5,53	5,61	▲ (3)

* comportamento dos indicadores desde o último Relatório de Mercado; os valores entre parênteses expressam o número de semanas em que vem ocorrendo o último comportamento (▲ aumento, ▼ diminuição ou = estabilidade)



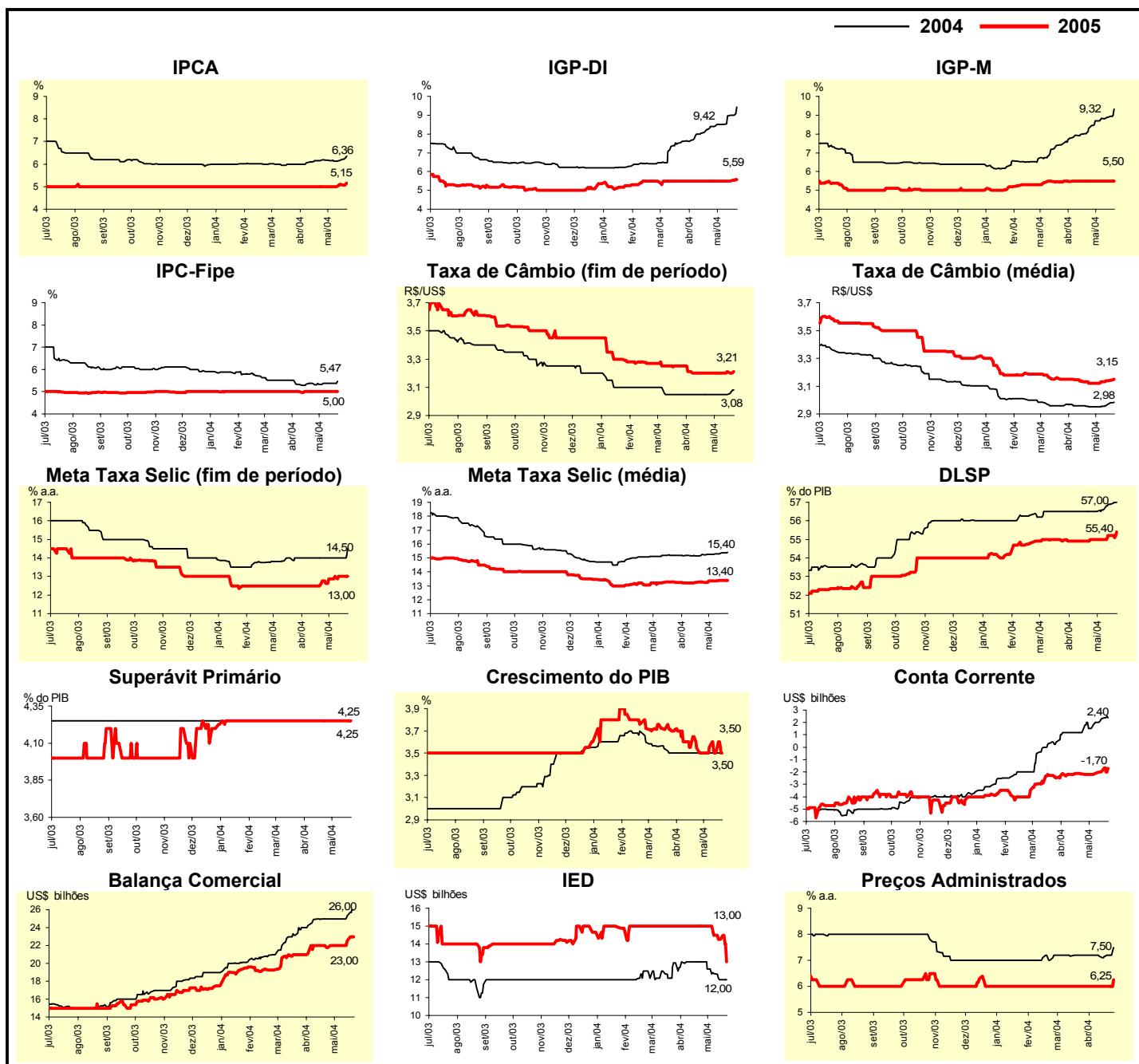
Mediana - Agregado	mai/04				jun/04			
	Há 4 semanas	Há 1 semana	Hoje	Comportamento semanal*	Há 4 semanas	Há 1 semana	Hoje	Comportamento semanal*
IPCA (%)	0,40	0,44	0,46	▲ (3)	0,40	0,41	0,45	▲ (2)
IGP-DI (%)	0,51	0,74	1,00	▲ (6)	0,54	0,55	0,60	▲ (1)
IGP-M (%)	0,52	0,82	1,05	▲ (5)	0,53	0,57	0,65	▲ (2)
IPC-Fipe (%)	0,38	0,40	0,40	= (2)	0,43	0,45	0,45	= (3)
Taxa de câmbio - fim de período (R\$/US\$)	2,92	3,00	3,08	▲ (3)	2,94	2,97	3,04	▲ (2)
Meta Taxa Selic (% a.a.)	15,75	15,75	-		15,50	15,50	15,75	▲ (1)

* comportamento dos indicadores desde o último Relatório de Mercado; os valores entre parênteses expressam o número de semanas em que vem ocorrendo o último comportamento (▲ aumento, ▼ diminuição ou = estabilidade)



Mediana - Agregado	Expectativas de Mercado							
	2004				2005			
	Há 4 semanas	Há 1 semana	Hoje	Comportamento semanal*	Há 4 semanas	Há 1 semana	Hoje	Comportamento semanal*
IPCA (%)	6,17	6,17	6,36	▲ (2)	5,00	5,10	5,15	▲ (2)
IGP-DI (%)	8,40	9,00	9,42	▲ (2)	5,50	5,50	5,59	▲ (1)
IGP-M (%)	8,30	8,90	9,32	▲ (14)	5,50	5,50	5,50	= (6)
IPC-Fipe (%)	5,39	5,39	5,47	▲ (1)	5,00	5,00	5,00	= (23)
Taxa de câmbio - fim de período (R\$/US\$)	3,05	3,05	3,08	▲ (1)	3,20	3,21	3,21	= (1)
Taxa de câmbio - média do período (R\$/US\$)	2,95	2,97	2,98	▲ (2)	3,12	3,14	3,15	▲ (3)
Meta Taxa Selic - fim de período (% a.a.)	14,00	14,00	14,50	▲ (1)	12,75	13,00	13,00	= (2)
Meta Taxa Selic - média do período (% a.a.)	15,24	15,35	15,40	▲ (5)	13,26	13,40	13,40	= (1)
Dívida Líquida do Setor Público (% do PIB)	56,50	56,90	57,00	▲ (3)	55,00	55,20	55,40	▲ (2)
Superávit Primário (% do PIB)	4,25	4,25	4,25	= (56)	4,25	4,25	4,25	= (20)
PIB (% de crescimento)	3,50	3,50	3,50	= (8)	3,55	3,50	3,50	= (1)
Conta Corrente (US\$ bilhões)	1,20	2,30	2,40	▲ (4)	-2,15	-2,00	-1,70	▲ (3)
Balança Comercial (US\$ bilhões)	25,00	25,30	26,00	▲ (2)	21,75	22,50	23,00	▲ (2)
Invest. Estrangeiro Direto (US\$ bilhões)	13,00	12,00	12,00	= (1)	15,00	14,25	13,00	▼ (3)
Preços Administrados (%)	7,20	7,20	7,50	▲ (2)	6,00	6,00	6,25	▲ (1)

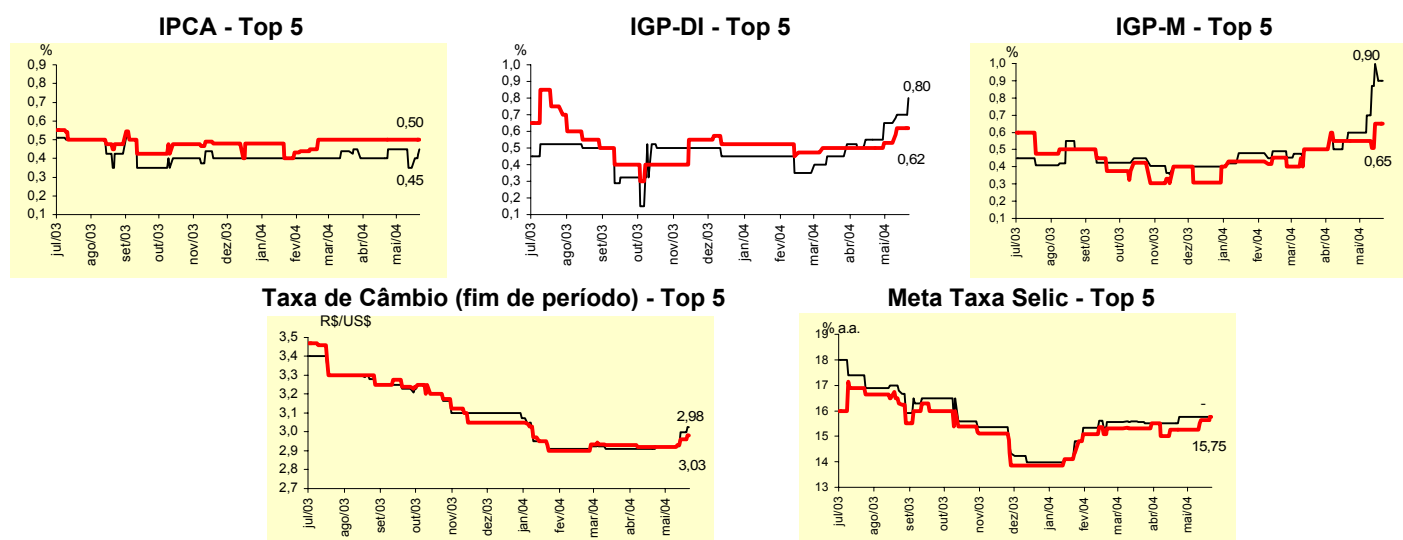
* comportamento dos indicadores desde o último Relatório de Mercado; os valores entre parênteses expressam o número de semanas em que vem ocorrendo o último comportamento (▲ aumento, ▼ diminuição ou = estabilidade)



Mediana - Top 5 - Curto Prazo	Expectativas de Mercado							
	mai/04				jun/04			
	Há 4 semanas	Há 1 semana	Hoje	Comportamento semanal*	Há 4 semanas	Há 1 semana	Hoje	Comportamento semanal*
IPCA (%)	0,45	0,35	0,45	▲ (1)	0,50	0,50	0,50	▬ (13)
IGP-DI (%)	0,55	0,70	0,80	▲ (2)	0,50	0,62	0,62	▬ (1)
IGP-M (%)	0,60	1,00	0,90	▼ (1)	0,55	0,65	0,65	▬ (1)
Taxa de câmbio - fim de período (R\$/US\$)	2,92	3,00	3,03	▲ (2)	2,92	2,96	2,98	▲ (2)
Meta Taxa Selic (% a.a.)	15,75	15,75	-		15,25	15,63	15,75	▲ (2)

* comportamento dos indicadores desde o último Relatório de Mercado; os valores entre parênteses expressam o número de semanas em que vem ocorrendo o último comportamento ▲ aumento, ▼ diminuição ou = estabilidade)

CURTO PRAZO



Mediana - Top 5	Expectativas de Mercado							
	2004				2005			
	Há 4 semanas	Há 1 semana	Hoje	Comportamento semanal*	Há 4 semanas	Há 1 semana	Hoje	Comportamento semanal*
Curto Prazo								
IPCA (%)	6,21	6,34	6,39	▲ (2)	5,00	5,60	5,60	▬ (1)
IGP-DI (%)	8,52	9,06	9,67	▲ (2)	5,30	5,17	5,17	▬ (1)
IGP-M (%)	8,00	9,52	9,50	▼ (1)	6,00	6,00	6,00	▬ (6)
Taxa de câmbio - fim de período (R\$/US\$)	2,99	3,05	3,07	▲ (2)	3,18	3,18	3,18	▬ (6)
Meta Taxa Selic - fim de período (% a.a.)	14,00	14,00	14,25	▲ (1)	12,50	13,00	13,00	▬ (3)
Médio Prazo								
IPCA (%)	6,39	6,28	6,35	▲ (1)	5,35	5,50	5,70	▲ (1)
IGP-DI (%)	8,41	9,00	9,75	▲ (2)	5,60	6,00	6,50	▲ (1)
IGP-M (%)	7,80	8,77	9,01	▲ (2)	5,75	6,00	6,00	▬ (3)
Taxa de câmbio - fim de período (R\$/US\$)	2,97	3,00	3,05	▲ (3)	3,04	3,15	3,20	▲ (3)
Meta Taxa Selic - fim de período (% a.a.)	14,00	14,25	14,25	▬ (1)	12,00	12,38	12,38	▬ (1)

* comportamento dos indicadores desde o último Relatório de Mercado; os valores entre parênteses expressam o número de semanas em que vem ocorrendo o último comportamento ▲ aumento, ▼ diminuição ou = estabilidade)

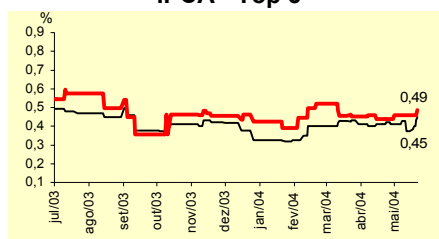
Média - Top 5 - Curto Prazo	Expectativas de Mercado							
	mai/04				jun/04			
	Há 4 semanas	Há 1 semana	Hoje	Comportamento semanal*	Há 4 semanas	Há 1 semana	Hoje	Comportamento semanal*
IPCA (%)	0,42	0,37	0,45	▲ (1)	0,44	0,46	0,49	▲ (1)
IGP-DI (%)	0,55	0,73	1,07	▲ (2)	0,53	0,64	0,82	▲ (2)
IGP-M (%)	0,62	0,99	1,07	▲ (8)	0,46	0,66	0,88	▲ (2)
Taxa de câmbio - fim de período (R\$/US\$)	2,92	3,01	3,03	▲ (2)	2,92	2,98	2,99	▲ (2)
Meta Taxa Selic (% a.a.)	15,65	15,75	-		15,30	15,54	15,70	▲ (2)

* comportamento dos indicadores desde o último Relatório de Mercado; os valores entre parênteses expressam o número de semanas em que vem ocorrendo o último comportamento ▲ aumento, ▼ diminuição ou = estabilidade)

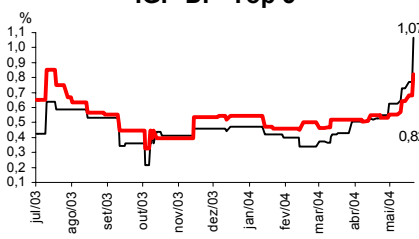
CURTO PRAZO

— mai/04 — jun/04

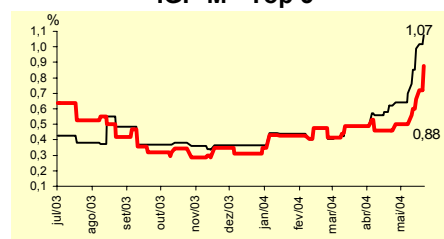
IPCA - Top 5



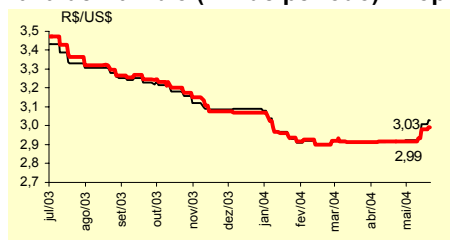
IGP-DI - Top 5



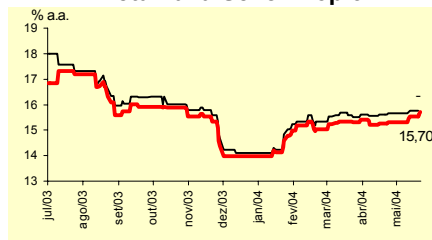
IGP-M - Top 5



Taxa de Câmbio (fim de período) - Top 5



Meta Taxa Selic - Top 5



Média - Top 5	Expectativas de Mercado							
	2004				2005			
	Há 4 semanas	Há 1 semana	Hoje	Comportamento semanal*	Há 4 semanas	Há 1 semana	Hoje	Comportamento semanal*
Curto Prazo								
IPCA (%)	6,21	6,12	6,39	▲ (1)	5,12	5,50	5,50	= (1)
IGP-DI (%)	8,54	9,27	10,09	▲ (2)	5,78	5,65	5,65	= (1)
IGP-M (%)	8,20	9,44	9,93	▲ (6)	6,00	6,13	6,13	= (1)
Taxa de câmbio - fim de período (R\$/US\$)	3,00	3,06	3,08	▲ (2)	3,19	3,19	3,19	= (6)
Meta Taxa Selic - fim de período (% a.a.)	14,00	14,25	14,35	▲ (2)	12,70	12,70	12,88	▲ (1)
Médio Prazo								
IPCA (%)	6,34	6,17	6,22	▲ (1)	5,30	5,40	5,50	▲ (1)
IGP-DI (%)	8,35	8,59	9,80	▲ (2)	5,92	5,97	6,07	▲ (1)
IGP-M (%)	7,73	8,54	8,82	▲ (2)	5,63	5,80	5,80	= (1)
Taxa de câmbio - fim de período (R\$/US\$)	2,97	3,03	3,07	▲ (3)	3,05	3,15	3,18	▲ (3)
Meta Taxa Selic - fim de período (% a.a.)	13,90	14,30	14,35	▲ (2)	12,30	12,69	12,81	▲ (2)

* comportamento dos indicadores desde o último Relatório de Mercado; os valores entre parênteses expressam o número de semanas em que vem ocorrendo o último comportamento ▲ aumento, ▼ diminuição ou = estabilidade)