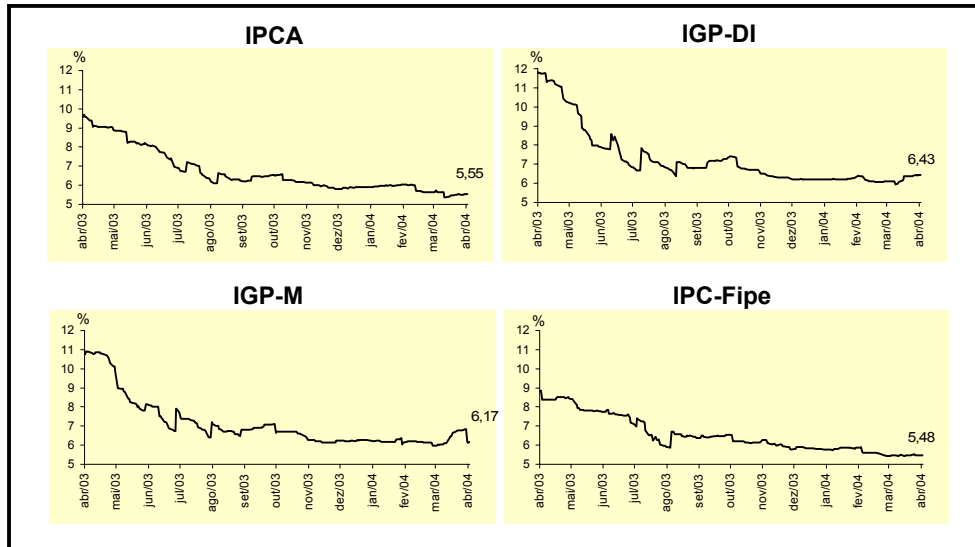


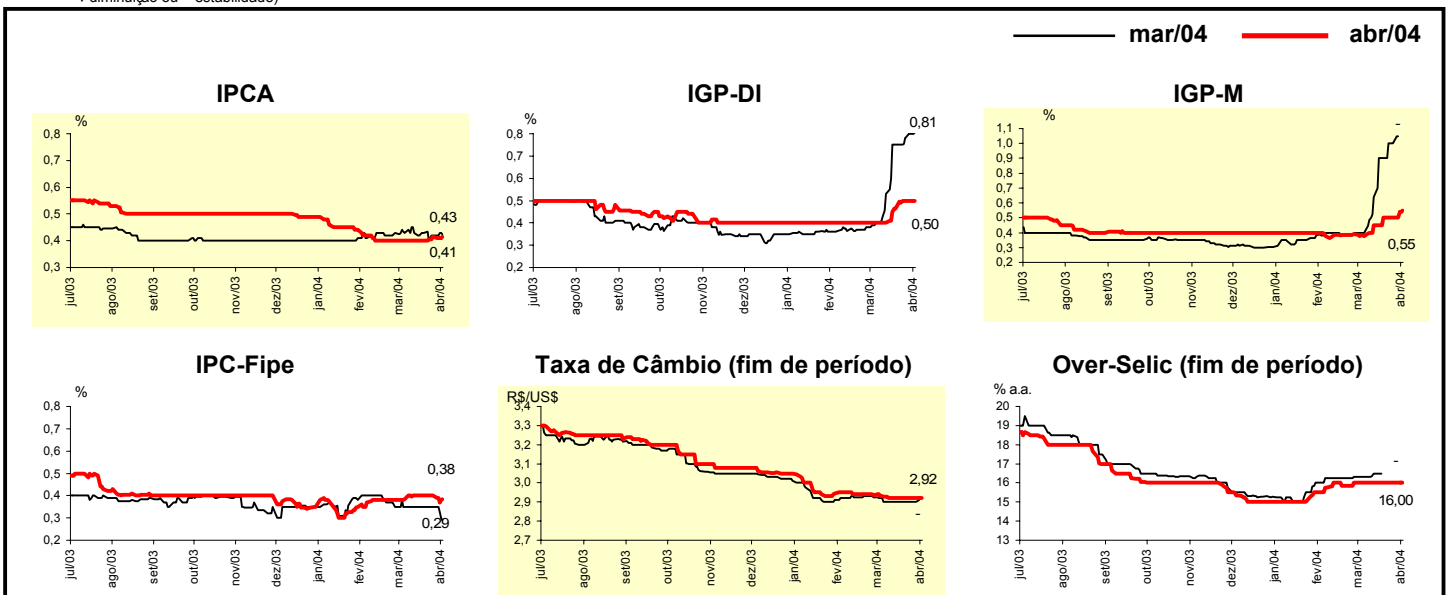
Expectativas de Mercado				
Inflação acumulada nos próximos 12 meses				
Mediana - Agregado	Há 4 semanas	Há 1 semana	Hoje	Comportamento semanal*
IPCA (%)	5,64	5,52	5,55	▲ (3)
IGP-DI (%)	6,09	6,40	6,43	▲ (3)
IGP-M (%)	6,03	6,77	6,17	▼ (1)
IPC-Fipe (%)	5,47	5,48	5,48	= (1)

* comportamento dos indicadores desde o último Relatório de Mercado; os valores entre parênteses expressam o número de semanas em que vem ocorrendo o último comportamento (▲ aumento, ▼ diminuição ou = estabilidade)



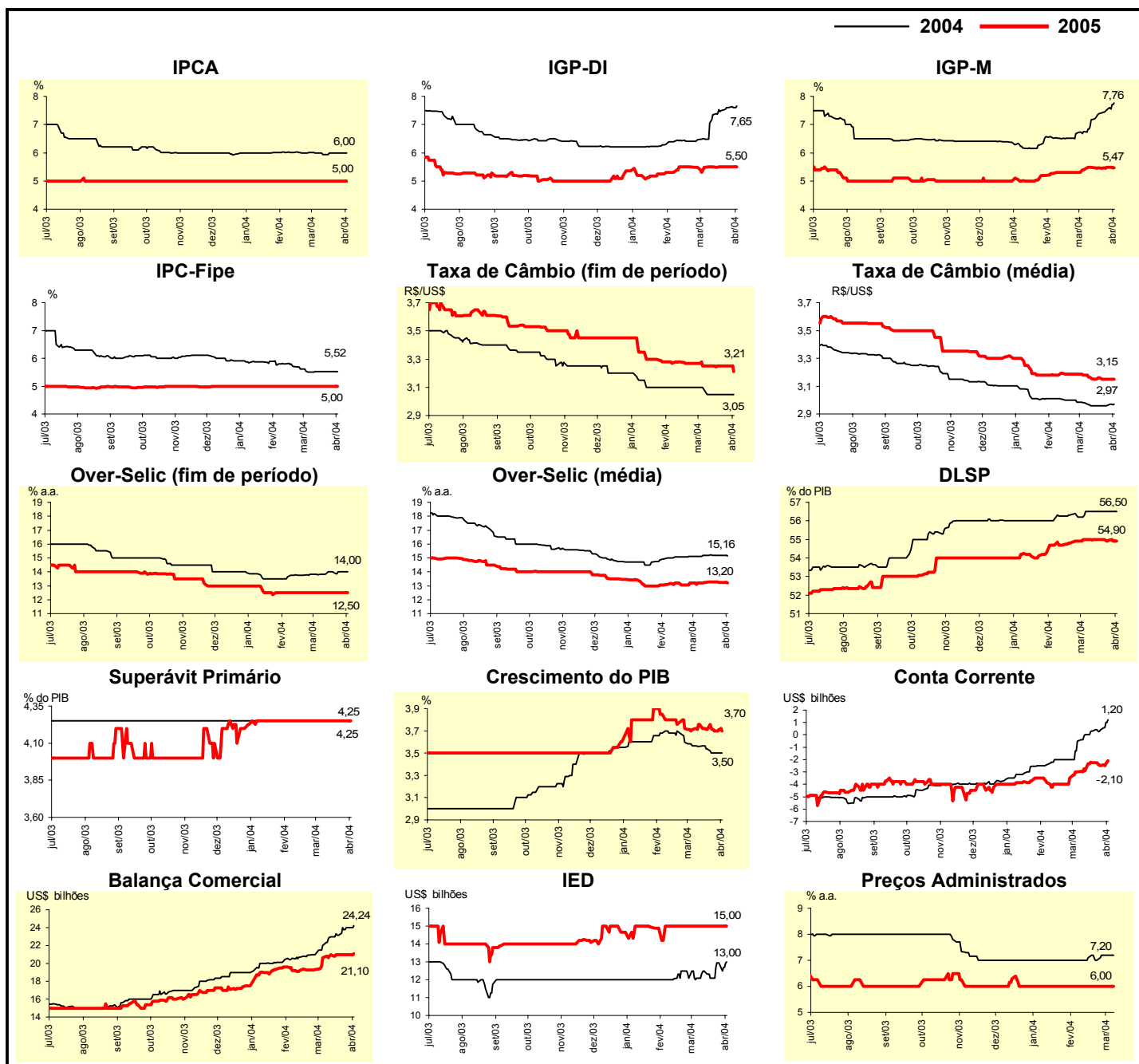
Mediana - Agregado	mar/04				abr/04			
	Há 4 semanas	Há 1 semana	Hoje	Comportamento semanal*	Há 4 semanas	Há 1 semana	Hoje	Comportamento semanal*
IPCA (%)	0,43	0,42	0,43	▲ (1)	0,40	0,41	0,41	= (1)
IGP-DI (%)	0,40	0,78	0,81	▲ (6)	0,40	0,50	0,50	= (1)
IGP-M (%)	0,40	1,00	-		0,38	0,50	0,55	▲ (1)
IPC-Fipe (%)	0,35	0,35	0,29	▼ (1)	0,38	0,40	0,38	▼ (1)
Taxa de câmbio - fim de período (R\$/US\$)	2,90	2,90	-		2,93	2,92	2,92	= (3)
Over-Selic - fim de período (% a.a.)	16,32	-	-		16,00	16,00	16,00	= (5)

* comportamento dos indicadores desde o último Relatório de Mercado; os valores entre parênteses expressam o número de semanas em que vem ocorrendo o último comportamento (▲ aumento, ▼ diminuição ou = estabilidade)



Mediana - Agregado	Expectativas de Mercado							
	2004				2005			
	Há 4 semanas	Há 1 semana	Hoje	Comportamento semanal*	Há 4 semanas	Há 1 semana	Hoje	Comportamento semanal*
IPCA (%)	6,00	6,00	6,00	= (2)	5,00	5,00	5,00	= (39)
IGP-DI (%)	6,48	7,61	7,65	▲ (6)	5,49	5,50	5,50	= (3)
IGP-M (%)	6,75	7,51	7,76	▲ (7)	5,40	5,48	5,47	▼ (1)
IPC-Fipe (%)	5,51	5,52	5,52	= (3)	5,00	5,00	5,00	= (16)
Taxa de câmbio - fim de período (R\$/US\$)	3,10	3,05	3,05	= (3)	3,25	3,25	3,21	▼ (1)
Taxa de câmbio - média do período (R\$/US\$)	2,98	2,96	2,97	▲ (1)	3,18	3,15	3,15	= (1)
Over-Selic - fim de período (% a.a.)	13,81	14,00	14,00	= (2)	12,50	12,50	12,50	= (9)
Over-Selic - média do período (% a.a.)	15,10	15,20	15,16	▼ (1)	13,20	13,25	13,20	▼ (2)
Dívida Líquida do Setor Público (% do PIB)	56,50	56,50	56,50	= (4)	55,00	54,95	54,90	▼ (2)
Superávit Primário (% do PIB)	4,25	4,25	4,25	= (49)	4,25	4,25	4,25	= (13)
PIB (% de crescimento)	3,57	3,50	3,50	= (1)	3,71	3,70	3,70	= (1)
Conta Corrente (US\$ bilhões)	-0,50	0,40	1,20	▲ (5)	-3,00	-2,50	-2,10	▲ (1)
Balança Comercial (US\$ bilhões)	22,00	24,00	24,24	▲ (11)	20,60	21,00	21,10	▲ (1)
Invest. Estrangeiro Direto (US\$ bilhões)	12,10	12,95	13,00	▲ (2)	15,00	15,00	15,00	= (8)
Preços Administrados (%)	7,00	7,20	7,20	= (1)	6,00	6,00	6,00	= (11)

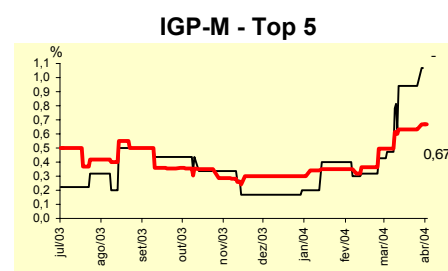
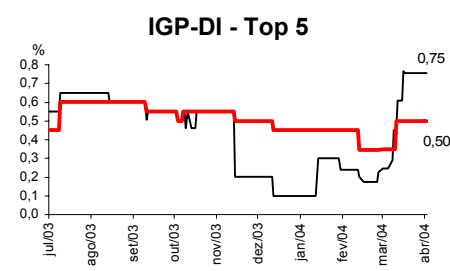
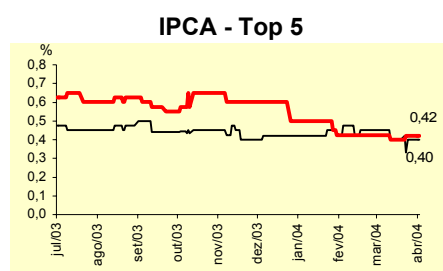
* comportamento dos indicadores desde o último Relatório de Mercado; os valores entre parênteses expressam o número de semanas em que vem ocorrendo o último comportamento ▲ aumento, ▼ diminuição ou = estabilidade



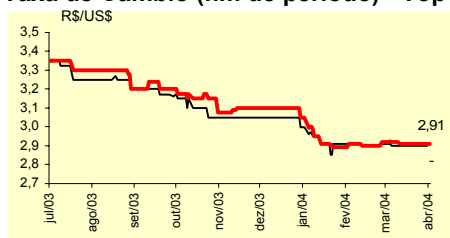
Mediana - Top 5 - Curto Prazo	Expectativas de Mercado							
	mar/04				abr/04			
	Há 4 semanas	Há 1 semana	Hoje	Comportamento semanal*	Há 4 semanas	Há 1 semana	Hoje	Comportamento semanal*
IPCA (%)	0,45	0,40	0,40	= (3)	0,43	0,42	0,42	= (1)
IGP-DI (%)	0,25	0,75	0,75	= (2)	0,35	0,50	0,50	= (3)
IGP-M (%)	0,47	0,94	-		0,50	0,63	0,67	▲ (1)
Taxa de câmbio - fim de período (R\$/US\$)	2,90	2,90	-		2,92	2,91	2,91	= (3)
Over-Selic - fim de período (% a.a.)	16,08	-	-		15,83	15,80	16,00	▲ (1)

* comportamento dos indicadores desde o último Relatório de Mercado; os valores entre parênteses expressam o número de semanas em que vem ocorrendo o último comportamento ▲ aumento, ▼ diminuição ou = estabilidade)

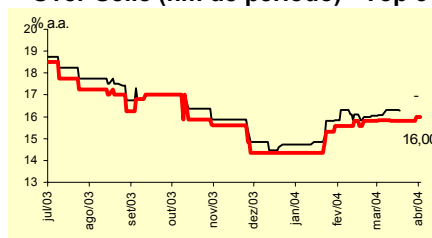
CURTO PRAZO



Taxa de Câmbio (fim de período) - Top 5



Over-Selic (fim de período) - Top 5



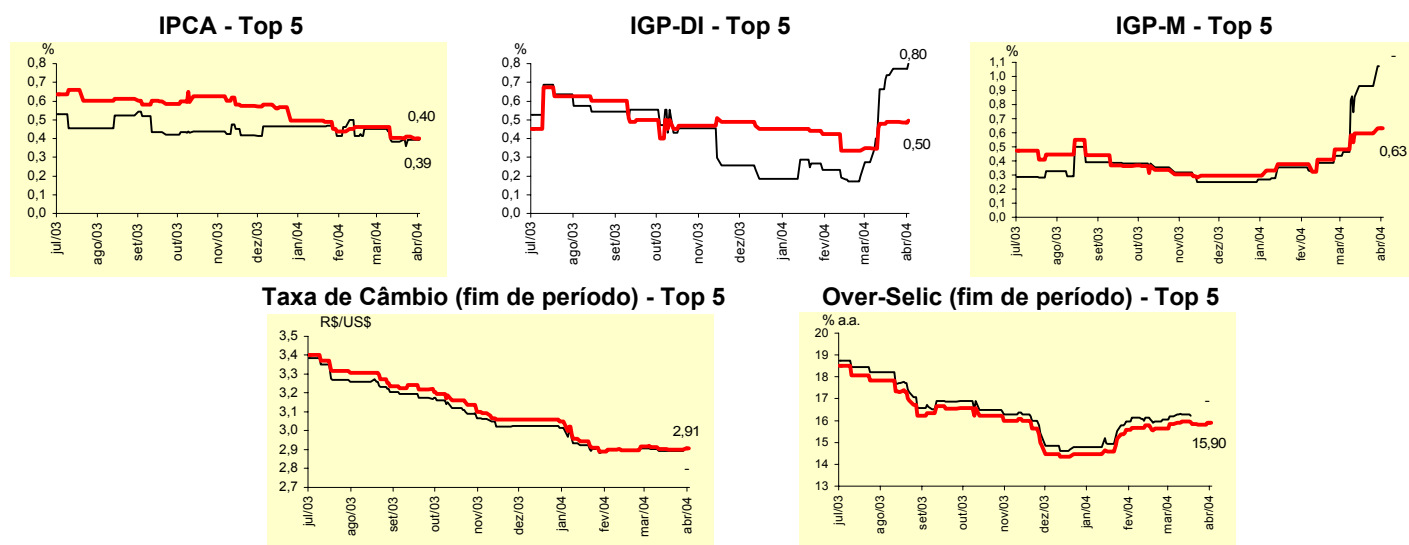
Mediana - Top 5	Expectativas de Mercado							
	2004				2005			
	Há 4 semanas	Há 1 semana	Hoje	Comportamento semanal*	Há 4 semanas	Há 1 semana	Hoje	Comportamento semanal*
Curto Prazo								
IPCA (%)	6,47	6,19	6,19	= (1)	5,00	5,15	5,15	= (3)
IGP-DI (%)	6,39	7,66	7,71	▲ (2)	5,34	5,60	5,60	= (2)
IGP-M (%)	6,57	7,94	7,81	▼ (1)	5,00	6,00	5,87	▼ (1)
Taxa de câmbio - fim de período (R\$/US\$)	3,00	3,05	3,05	= (3)	3,15	3,25	3,25	= (3)
Over-Selic - fim de período (% a.a.)	13,85	14,00	14,00	= (1)	12,00	12,00	12,00	= (10)
Médio Prazo								
IPCA (%)	5,86	5,98	5,98	= (1)	5,15	5,00	5,00	= (3)
IGP-DI (%)	6,37	7,20	7,20	= (3)	5,65	5,80	5,80	= (2)
IGP-M (%)	6,81	7,31	7,54	▲ (3)	5,55	5,90	5,90	= (1)
Taxa de câmbio - fim de período (R\$/US\$)	3,00	3,00	2,98	▼ (1)	3,15	3,15	3,15	= (7)
Over-Selic - fim de período (% a.a.)	13,80	13,80	14,00	▲ (1)	12,00	12,00	12,00	= (20)

* comportamento dos indicadores desde o último Relatório de Mercado; os valores entre parênteses expressam o número de semanas em que vem ocorrendo o último comportamento ▲ aumento, ▼ diminuição ou = estabilidade)

Média - Top 5 - Curto Prazo	Expectativas de Mercado							
	mar/04				abr/04			
	Há 4 semanas	Há 1 semana	Hoje	Comportamento semanal*	Há 4 semanas	Há 1 semana	Hoje	Comportamento semanal*
IPCA (%)	0,45	0,39	0,39	= (2)	0,46	0,41	0,40	▼ (1)
IGP-DI (%)	0,27	0,77	0,80	▲ (6)	0,35	0,49	0,50	▲ (1)
IGP-M (%)	0,46	0,93	-		0,48	0,60	0,63	▲ (1)
Taxa de câmbio - fim de período (R\$/US\$)	2,90	2,89	-		2,91	2,90	2,91	▲ (1)
Over-Selic - fim de período (% a.a.)	16,19	-	-		15,84	15,82	15,90	▲ (1)

* comportamento dos indicadores desde o último Relatório de Mercado; os valores entre parênteses expressam o número de semanas em que vem ocorrendo o último comportamento ▲ aumento, ▼ diminuição ou = estabilidade)

CURTO PRAZO



Média - Top 5	Expectativas de Mercado							
	2004				2005			
	Há 4 semanas	Há 1 semana	Hoje	Comportamento semanal*	Há 4 semanas	Há 1 semana	Hoje	Comportamento semanal*
Curto Prazo								
IPCA (%)	6,36	6,00	6,00	= (1)	5,10	5,33	5,33	= (3)
IGP-DI (%)	6,49	7,76	7,88	▲ (9)	5,49	5,65	5,65	= (2)
IGP-M (%)	6,62	7,73	7,95	▲ (1)	5,17	5,70	5,62	▼ (1)
Taxa de câmbio - fim de período (R\$/US\$)	3,03	3,05	3,05	= (3)	3,18	3,24	3,24	= (3)
Over-Selic - fim de período (% a.a.)	13,90	14,03	14,10	▲ (2)	12,53	12,73	12,80	▲ (2)
Médio Prazo								
IPCA (%)	5,89	6,03	6,08	▲ (2)	5,20	5,08	5,08	= (3)
IGP-DI (%)	6,35	7,46	7,46	= (1)	5,65	6,03	6,03	= (2)
IGP-M (%)	6,63	7,80	8,03	▲ (3)	5,58	5,90	5,90	= (1)
Taxa de câmbio - fim de período (R\$/US\$)	3,00	2,98	2,98	= (3)	3,13	3,12	3,13	▲ (1)
Over-Selic - fim de período (% a.a.)	13,65	13,78	13,87	▲ (2)	12,30	12,28	12,37	▲ (2)

* comportamento dos indicadores desde o último Relatório de Mercado; os valores entre parênteses expressam o número de semanas em que vem ocorrendo o último comportamento ▲ aumento, ▼ diminuição ou = estabilidade)