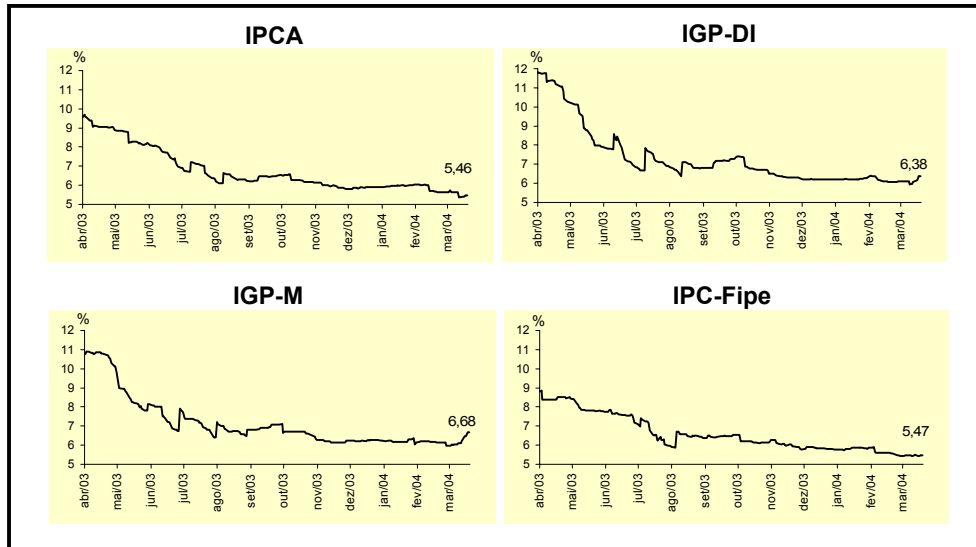


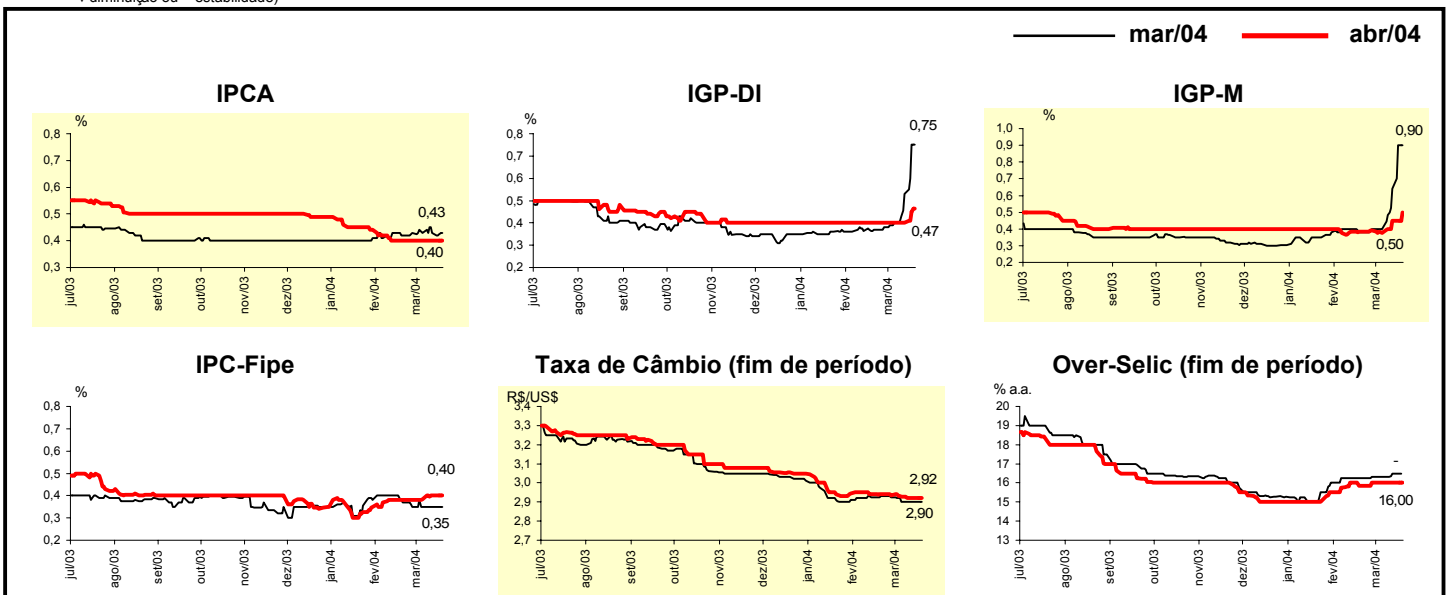
Expectativas de Mercado				
Inflação acumulada nos próximos 12 meses				
Mediana - Agregado	Há 4 semanas	Há 1 semana	Hoje	Comportamento semanal*
IPCA (%)	5,64	5,38	5,46	▲ (1)
IGP-DI (%)	6,06	6,06	6,38	▲ (1)
IGP-M (%)	6,15	6,22	6,68	▲ (3)
IPC-Fipe (%)	5,55	5,49	5,47	▼ (1)

* comportamento dos indicadores desde o último Relatório de Mercado; os valores entre parênteses expressam o número de semanas em que vem ocorrendo o último comportamento (▲ aumento, ▼ diminuição ou = estabilidade)



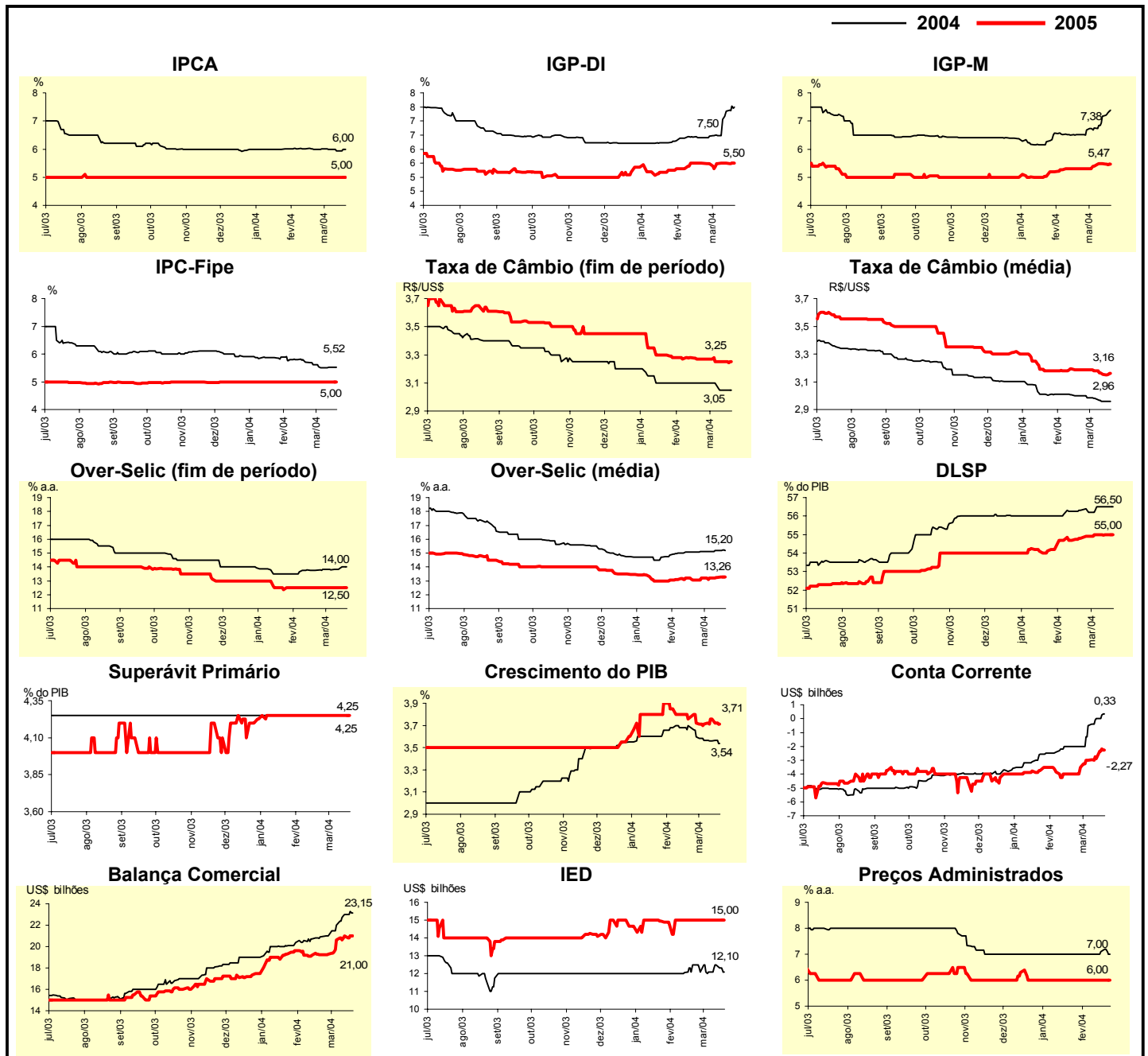
Mediana - Agregado	mar/04				abr/04			
	Há 4 semanas	Há 1 semana	Hoje	Comportamento semanal*	Há 4 semanas	Há 1 semana	Hoje	Comportamento semanal*
IPCA (%)	0,42	0,43	0,43	= (3)	0,40	0,40	0,40	= (5)
IGP-DI (%)	0,37	0,53	0,75	▲ (4)	0,40	0,40	0,47	▲ (1)
IGP-M (%)	0,38	0,64	0,90	▲ (2)	0,38	0,45	0,50	▲ (2)
IPC-Fipe (%)	0,37	0,35	0,35	= (3)	0,38	0,40	0,40	= (1)
Taxa de câmbio - fim de período (R\$/US\$)	2,93	2,90	2,90	= (2)	2,94	2,92	2,92	= (1)
Over-Selic - fim de período (% a.a.)	16,25	16,50	-		15,84	16,00	16,00	= (3)

* comportamento dos indicadores desde o último Relatório de Mercado; os valores entre parênteses expressam o número de semanas em que vem ocorrendo o último comportamento (▲ aumento, ▼ diminuição ou = estabilidade)



Mediana - Agregado	Expectativas de Mercado							
	2004				2005			
	Há 4 semanas	Há 1 semana	Hoje	Comportamento semanal*	Há 4 semanas	Há 1 semana	Hoje	Comportamento semanal*
IPCA (%)	6,00	5,95	6,00	▲ (1)	5,00	5,00	5,00	= (37)
IGP-DI (%)	6,41	7,34	7,50	▲ (4)	5,50	5,50	5,50	= (1)
IGP-M (%)	6,51	7,17	7,38	▲ (5)	5,30	5,48	5,47	▼ (1)
IPC-Fipe (%)	5,71	5,52	5,52	= (1)	5,00	5,00	5,00	= (14)
Taxa de câmbio - fim de período (R\$/US\$)	3,10	3,05	3,05	= (1)	3,27	3,25	3,25	= (2)
Taxa de câmbio - média do período (R\$/US\$)	3,00	2,96	2,96	= (1)	3,19	3,16	3,16	= (1)
Over-Selic - fim de período (% a.a.)	13,75	13,84	14,00	▲ (2)	12,50	12,50	12,50	= (7)
Over-Selic - média do período (% a.a.)	15,09	15,20	15,20	= (1)	13,04	13,25	13,26	▲ (2)
Dívida Líquida do Setor Público (% do PIB)	56,30	56,50	56,50	= (2)	54,80	55,00	55,00	= (2)
Superávit Primário (% do PIB)	4,25	4,25	4,25	= (47)	4,25	4,25	4,25	= (11)
PIB (% de crescimento)	3,70	3,56	3,54	▼ (4)	3,76	3,76	3,71	▼ (1)
Conta Corrente (US\$ bilhões)	-2,00	0,00	0,33	▲ (3)	-4,00	-2,90	-2,27	▲ (4)
Balança Comercial (US\$ bilhões)	20,90	23,00	23,15	▲ (9)	19,25	21,00	21,00	= (1)
Invest. Estrangeiro Direto (US\$ bilhões)	12,50	12,50	12,10	▼ (1)	15,00	15,00	15,00	= (6)
Preços Administrados (%)	7,00	7,10	7,00	▼ (1)	6,00	6,00	6,00	= (9)

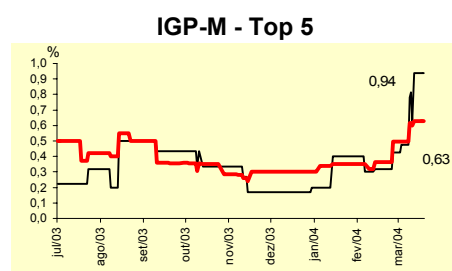
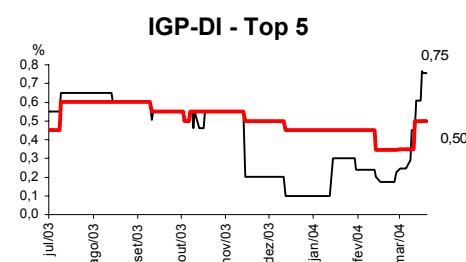
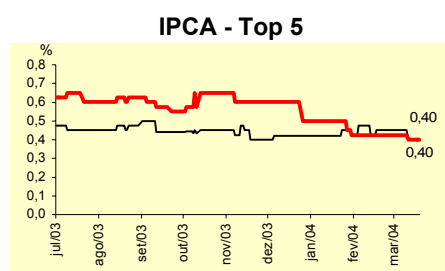
* comportamento dos indicadores desde o último Relatório de Mercado; os valores entre parênteses expressam o número de semanas em que vem ocorrendo o último comportamento ▲ aumento, ▼ diminuição ou = estabilidade



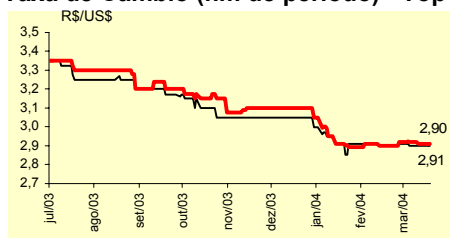
Mediana - Top 5 - Curto Prazo	Expectativas de Mercado							
	mar/04				abr/04			
	Há 4 semanas	Há 1 semana	Hoje	Comportamento semanal*	Há 4 semanas	Há 1 semana	Hoje	Comportamento semanal*
IPCA (%)	0,45	0,40	0,40	= (1)	0,43	0,40	0,40	= (1)
IGP-DI (%)	0,17	0,61	0,75	▲ (4)	0,34	0,50	0,50	= (1)
IGP-M (%)	0,32	0,94	0,94	= (1)	0,37	0,63	0,63	= (1)
Taxa de câmbio - fim de período (R\$/US\$)	2,90	2,90	2,90	= (2)	2,90	2,91	2,91	= (1)
Over-Selic - fim de período (% a.a.)	16,00	16,30	-		15,80	15,80	15,80	= (1)

* comportamento dos indicadores desde o último Relatório de Mercado; os valores entre parênteses expressam o número de semanas em que vem ocorrendo o último comportamento ▲ aumento, ▼ diminuição ou = estabilidade)

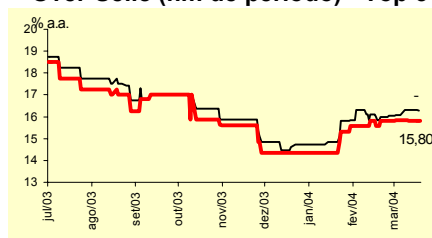
CURTO PRAZO



Taxa de Câmbio (fim de período) - Top 5



Over-Selic (fim de período) - Top 5



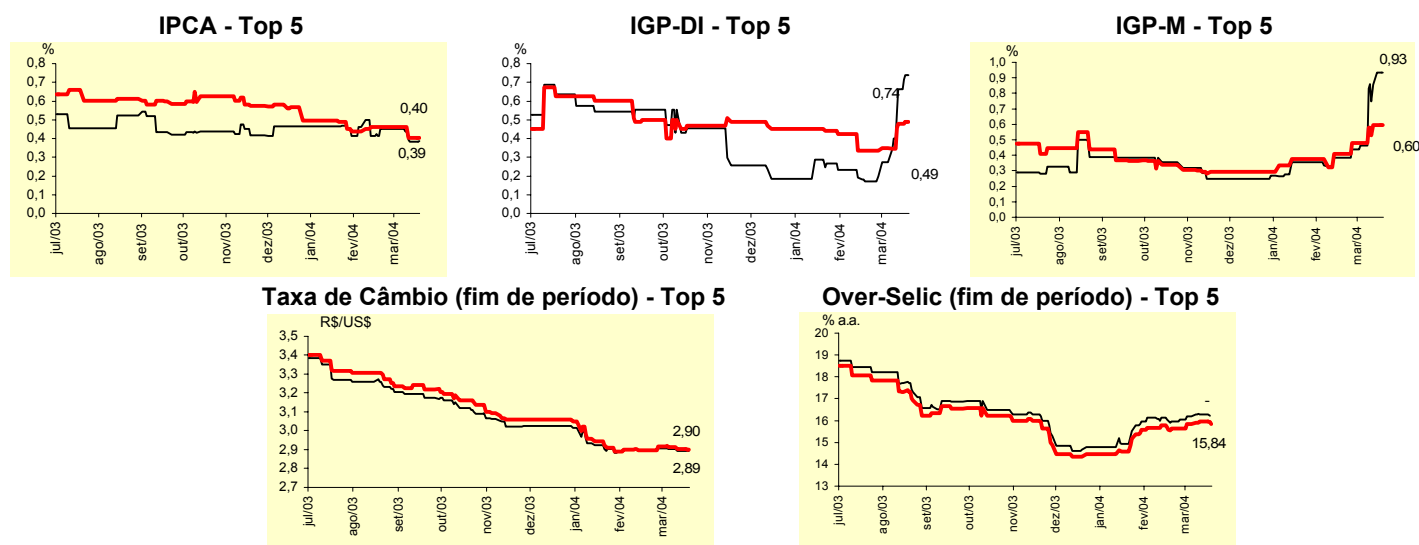
Mediana - Top 5	Expectativas de Mercado							
	2004				2005			
	Há 4 semanas	Há 1 semana	Hoje	Comportamento semanal*	Há 4 semanas	Há 1 semana	Hoje	Comportamento semanal*
Curto Prazo								
IPCA (%)	6,25	6,24	6,24	= (1)	5,00	5,15	5,15	= (1)
IGP-DI (%)	6,30	7,58	7,58	= (1)	5,34	5,50	5,60	▲ (2)
IGP-M (%)	6,51	7,94	7,94	= (1)	5,00	6,00	6,00	= (1)
Taxa de câmbio - fim de período (R\$/US\$)	3,00	3,05	3,05	= (1)	3,15	3,25	3,25	= (1)
Over-Selic - fim de período (% a.a.)	13,85	13,85	13,85	= (5)	12,00	12,00	12,00	= (8)
Médio Prazo								
IPCA (%)	6,02	5,82	5,82	= (1)	5,00	5,00	5,00	= (1)
IGP-DI (%)	6,37	7,20	7,20	= (1)	5,65	5,75	5,80	▲ (2)
IGP-M (%)	6,25	6,51	6,85	▲ (1)	5,55	5,00	5,00	= (1)
Taxa de câmbio - fim de período (R\$/US\$)	3,00	3,00	3,00	= (10)	3,15	3,15	3,15	= (5)
Over-Selic - fim de período (% a.a.)	13,80	13,81	13,80	▼ (1)	12,00	12,00	12,00	= (18)

* comportamento dos indicadores desde o último Relatório de Mercado; os valores entre parênteses expressam o número de semanas em que vem ocorrendo o último comportamento ▲ aumento, ▼ diminuição ou = estabilidade)

Média - Top 5 - Curto Prazo	Expectativas de Mercado							
	mar/04				abr/04			
	Há 4 semanas	Há 1 semana	Hoje	Comportamento semanal*	Há 4 semanas	Há 1 semana	Hoje	Comportamento semanal*
IPCA (%)	0,45	0,38	0,39	▲ (1)	0,46	0,40	0,40	= (1)
IGP-DI (%)	0,17	0,66	0,74	▲ (4)	0,34	0,48	0,49	▲ (3)
IGP-M (%)	0,38	0,85	0,93	▲ (4)	0,41	0,60	0,60	= (1)
Taxa de câmbio - fim de período (R\$/US\$)	2,90	2,89	2,89	= (1)	2,90	2,90	2,90	= (1)
Over-Selic - fim de período (% a.a.)	15,95	16,28	-		15,64	15,95	15,84	▼ (1)

* comportamento dos indicadores desde o último Relatório de Mercado; os valores entre parênteses expressam o número de semanas em que vem ocorrendo o último comportamento ▲ aumento, ▼ diminuição ou = estabilidade)

CURTO PRAZO



Média - Top 5	Expectativas de Mercado							
	2004				2005			
	Há 4 semanas	Há 1 semana	Hoje	Comportamento semanal*	Há 4 semanas	Há 1 semana	Hoje	Comportamento semanal*
Curto Prazo								
IPCA (%)	6,25	5,97	5,99	▲ (1)	5,10	5,33	5,33	= (1)
IGP-DI (%)	6,27	7,64	7,73	▲ (7)	5,49	5,53	5,65	▲ (2)
IGP-M (%)	6,75	7,64	7,73	▲ (2)	5,17	5,70	5,70	= (1)
Taxa de câmbio - fim de período (R\$/US\$)	3,18	3,24	3,24	= (1)	3,03	3,05	3,05	= (1)
Over-Selic - fim de período (% a.a.)	13,90	13,96	13,95	▼ (1)	12,53	12,70	12,70	= (1)
Médio Prazo								
IPCA (%)	5,93	5,97	5,97	= (1)	5,06	5,08	5,08	= (1)
IGP-DI (%)	6,10	7,14	7,41	▲ (4)	5,65	5,88	6,03	▲ (2)
IGP-M (%)	6,18	6,60	6,98	▲ (1)	5,58	5,00	5,00	= (1)
Taxa de câmbio - fim de período (R\$/US\$)	3,00	2,98	2,98	= (1)	3,13	3,12	3,12	= (1)
Over-Selic - fim de período (% a.a.)	13,65	13,75	13,74	▼ (1)	12,30	12,26	12,25	▼ (2)

* comportamento dos indicadores desde o último Relatório de Mercado; os valores entre parênteses expressam o número de semanas em que vem ocorrendo o último comportamento ▲ aumento, ▼ diminuição ou = estabilidade)