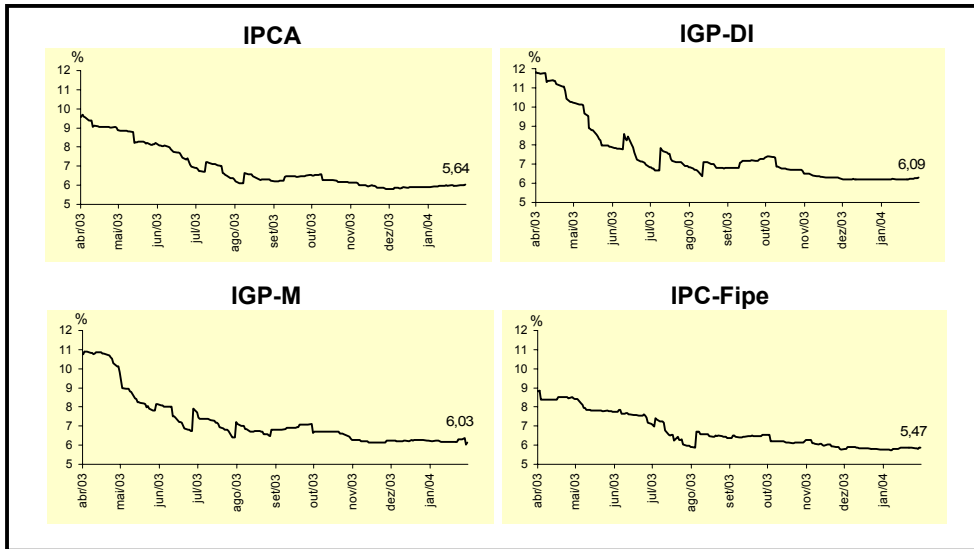


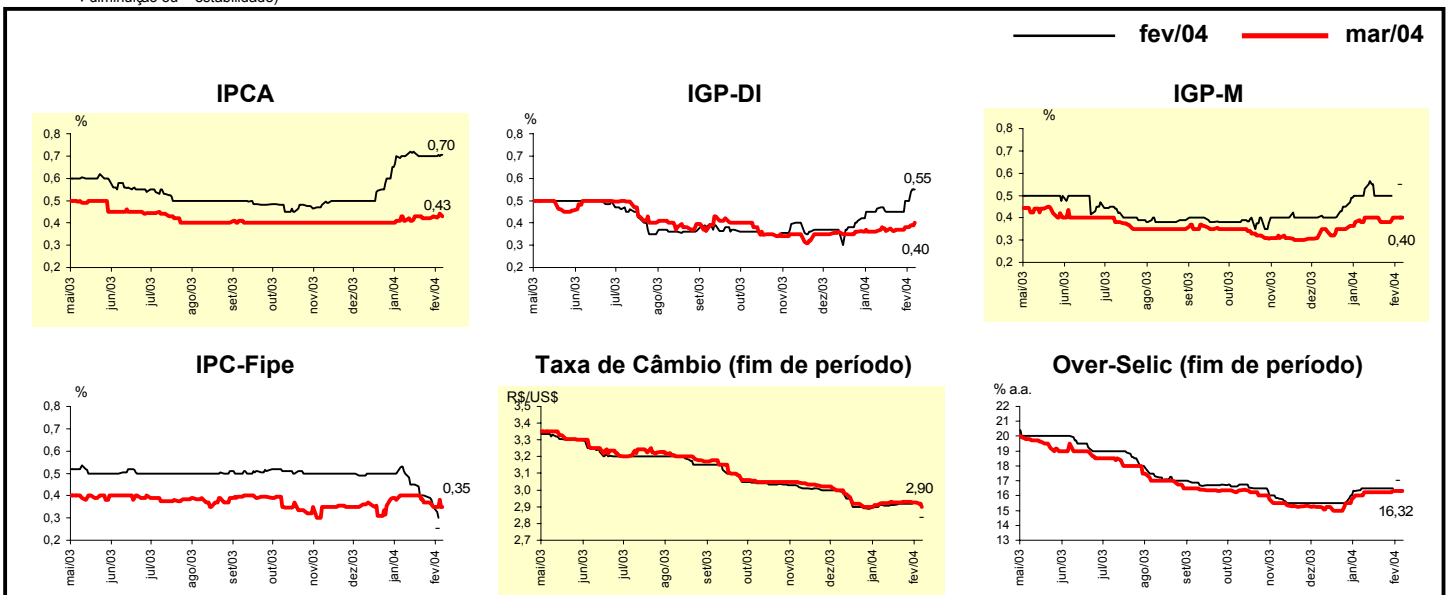
Expectativas de Mercado				
Inflação acumulada nos próximos 12 meses				
Mediana - Agregado	Há 4 semanas	Há 1 semana	Hoje	Comportamento semanal*
IPCA (%)	6,02	5,64	5,64	= (2)
IGP-DI (%)	6,39	6,09	6,09	= (1)
IGP-M (%)	6,20	5,98	6,03	▲ (1)
IPC-Fipe (%)	5,61	5,43	5,47	▲ (1)

* comportamento dos indicadores desde o último Relatório de Mercado; os valores entre parênteses expressam o número de semanas em que vem ocorrendo o último comportamento (▲ aumento, ▼ diminuição ou = estabilidade)



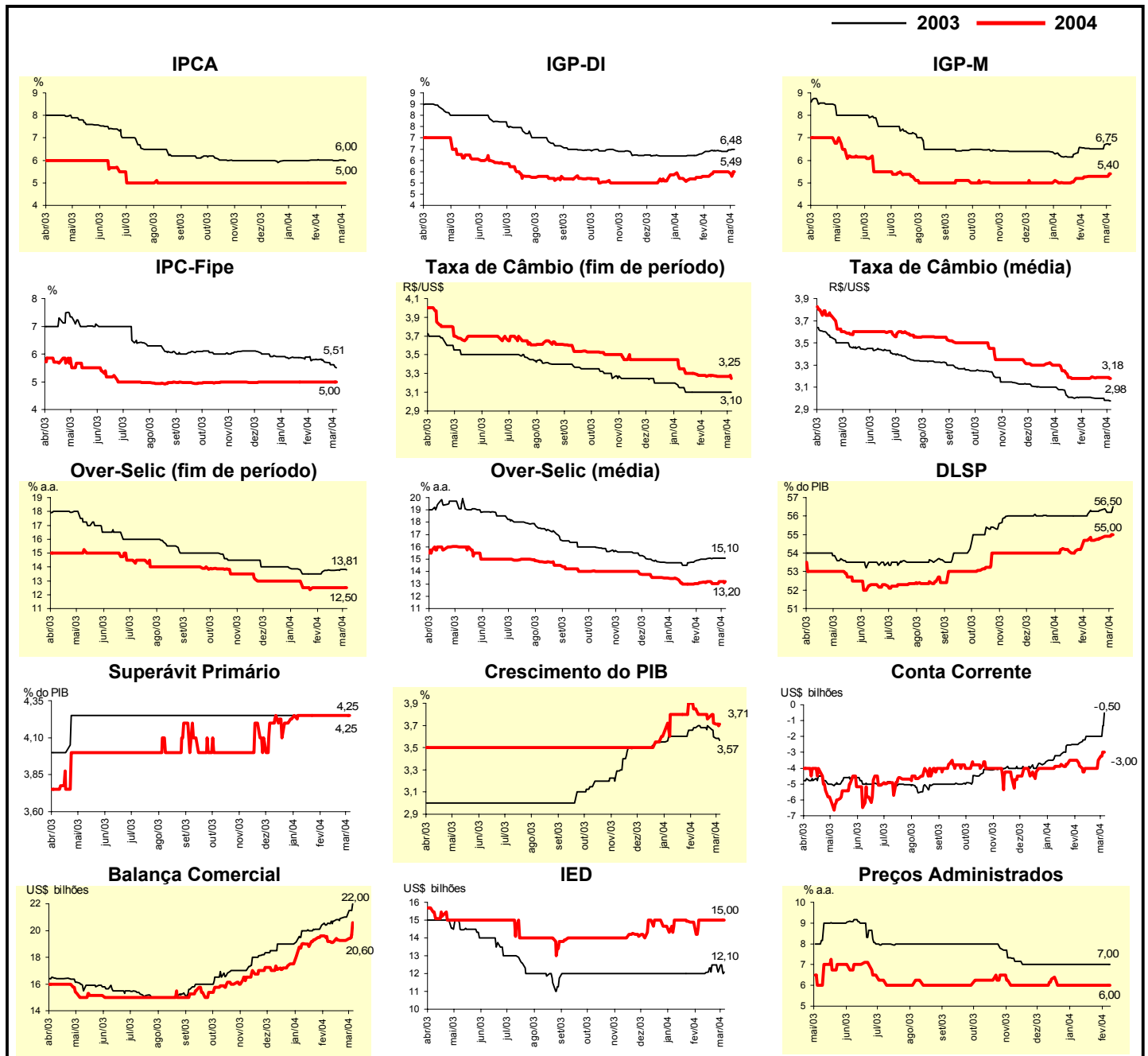
Mediana - Agregado	fev/04				mar/04			
	Há 4 semanas	Há 1 semana	Hoje	Comportamento semanal*	Há 4 semanas	Há 1 semana	Hoje	Comportamento semanal*
IPCA (%)	0,70	0,70	0,70	= (2)	0,41	0,43	0,43	= (1)
IGP-DI (%)	0,47	0,50	0,55	▲ (2)	0,37	0,38	0,40	▲ (2)
IGP-M (%)	0,53	-	-		0,40	0,40	0,40	= (1)
IPC-Fipe (%)	0,50	0,35	-		0,40	0,35	0,35	= (1)
Taxa de câmbio - fim de período (R\$/US\$)	2,90	2,92	-		2,92	2,92	2,90	▼ (2)
Over-Selic - fim de período (% a.a.)	16,50	16,50	-		16,25	16,30	16,32	▲ (2)

* comportamento dos indicadores desde o último Relatório de Mercado; os valores entre parênteses expressam o número de semanas em que vem ocorrendo o último comportamento (▲ aumento, ▼ diminuição ou = estabilidade)



Mediana - Agregado	Expectativas de Mercado							
	2004				2005			
	Há 4 semanas	Há 1 semana	Hoje	Comportamento semanal*	Há 4 semanas	Há 1 semana	Hoje	Comportamento semanal*
IPCA (%)	6,02	6,01	6,00	▼ (1)	5,00	5,00	5,00	= (35)
IGP-DI (%)	6,39	6,46	6,48	▲ (2)	5,30	5,49	5,49	= (1)
IGP-M (%)	6,52	6,69	6,75	▲ (3)	5,26	5,30	5,40	▲ (1)
IPC-Fipe (%)	5,80	5,62	5,51	▼ (3)	5,00	5,00	5,00	= (12)
Taxa de câmbio - fim de período (R\$/US\$)	3,10	3,10	3,10	= (7)	3,27	3,27	3,25	▼ (1)
Taxa de câmbio - média do período (R\$/US\$)	3,01	2,98	2,98	= (1)	3,18	3,19	3,18	▼ (1)
Over-Selic - fim de período (% a.a.)	13,63	13,82	13,81	▼ (1)	12,50	12,50	12,50	= (5)
Over-Selic - média do período (% a.a.)	14,99	15,10	15,10	= (1)	13,10	13,20	13,20	= (1)
Dívida Líquida do Setor Público (% do PIB)	56,10	56,20	56,50	▲ (1)	54,70	54,90	55,00	▲ (3)
Superávit Primário (% do PIB)	4,25	4,25	4,25	= (45)	4,25	4,25	4,25	= (9)
PIB (% de crescimento)	3,68	3,60	3,57	▼ (2)	3,85	3,72	3,71	▼ (5)
Conta Corrente (US\$ bilhões)	-2,40	-2,00	-0,50	▲ (1)	-3,85	-3,50	-3,00	▲ (2)
Balança Comercial (US\$ bilhões)	20,55	21,00	22,00	▲ (7)	19,20	19,30	20,60	▲ (3)
Invest. Estrangeiro Direto (US\$ bilhões)	12,00	12,10	12,10	= (1)	15,00	15,00	15,00	= (4)
Preços Administrados (%)	7,00	7,00	7,00	= (12)	6,00	6,00	6,00	= (7)

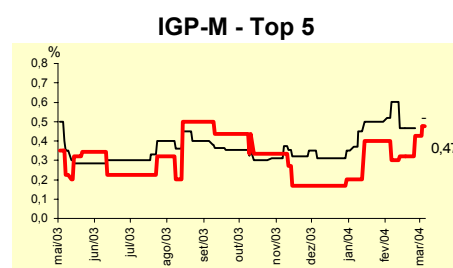
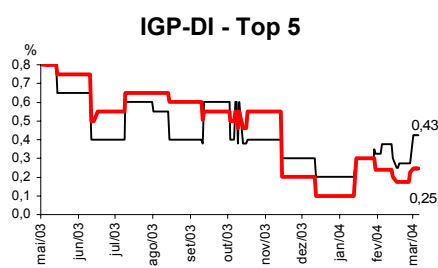
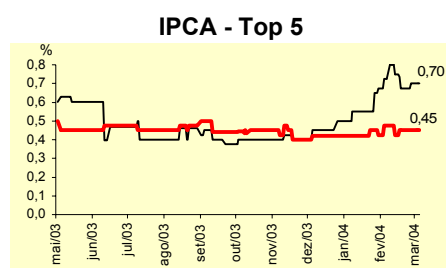
* comportamento dos indicadores desde o último Relatório de Mercado; os valores entre parênteses expressam o número de semanas em que vem ocorrendo o último comportamento ▲ aumento, ▼ diminuição ou = estabilidade



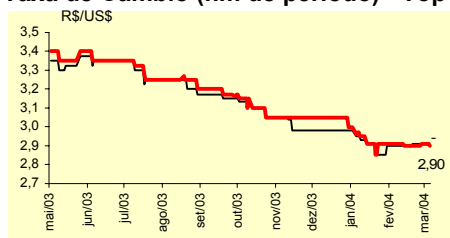
Mediana - Top 5 - Curto Prazo	Expectativas de Mercado							
	fev/04				mar/04			
	Há 4 semanas	Há 1 semana	Hoje	Comportamento semanal*	Há 4 semanas	Há 1 semana	Hoje	Comportamento semanal*
IPCA (%)	0,73	0,70	0,70	= (1)	0,47	0,45	0,45	= (2)
IGP-DI (%)	0,38	0,28	0,43	▲ (1)	0,24	0,22	0,25	▲ (2)
IGP-M (%)	0,60	-	-		0,30	0,43	0,47	▲ (2)
Taxa de câmbio - fim de período (R\$/US\$)	2,90	2,91	-		2,91	2,91	2,90	▼ (1)
Over-Selic - fim de período (% a.a.)	16,33	16,33	-		16,30	16,05	16,08	▲ (2)

* comportamento dos indicadores desde o último Relatório de Mercado; os valores entre parênteses expressam o número de semanas em que vem ocorrendo o último comportamento ▲ aumento, ▼ diminuição ou = estabilidade)

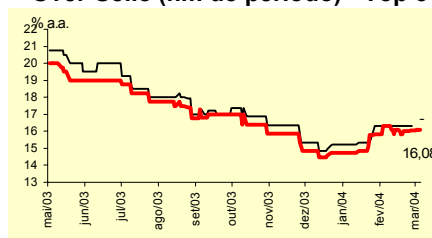
CURTO PRAZO



Taxa de Câmbio (fim de período) - Top 5



Over-Selic (fim de período) - Top 5



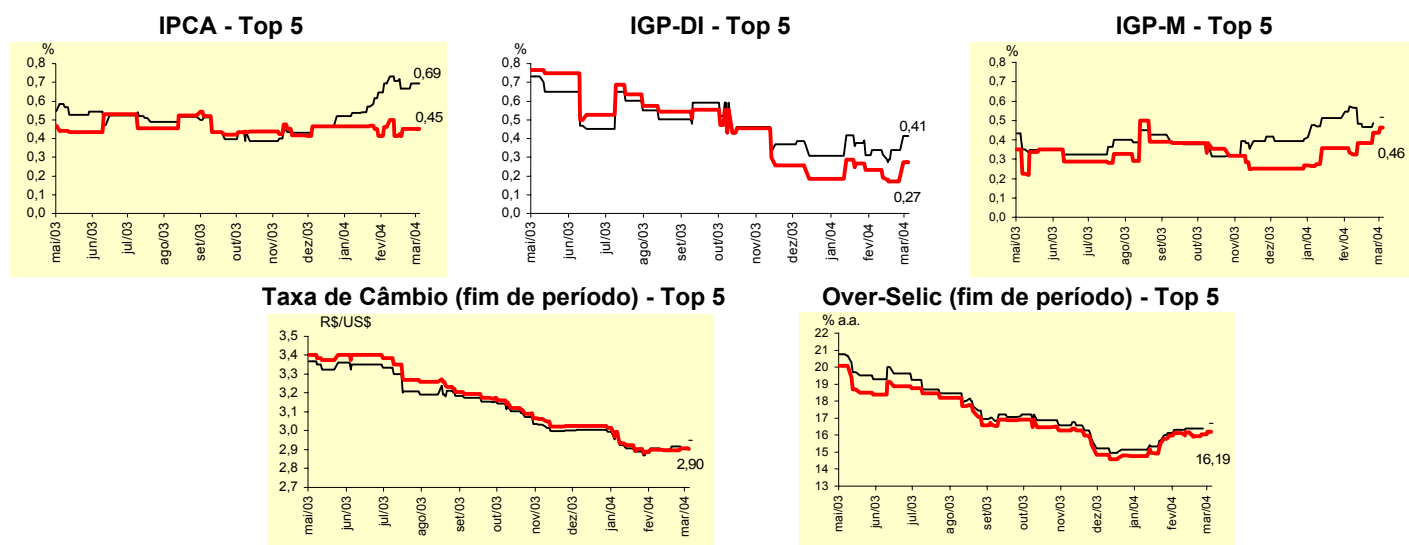
Mediana - Top 5	Expectativas de Mercado							
	2004				2005			
	Há 4 semanas	Há 1 semana	Hoje	Comportamento semanal*	Há 4 semanas	Há 1 semana	Hoje	Comportamento semanal*
Curto Prazo								
IPCA (%)	6,05	6,44	6,47	▲ (6)	5,00	5,00	5,00	= (5)
IGP-DI (%)	6,09	6,35	6,39	▲ (4)	5,03	5,34	5,34	= (3)
IGP-M (%)	6,47	6,65	6,57	▼ (1)	4,75	5,00	5,00	= (3)
Taxa de câmbio - fim de período (R\$/US\$)	3,05	3,00	3,00	= (3)	3,25	3,15	3,15	= (3)
Over-Selic - fim de período (% a.a.)	13,83	13,85	13,85	= (3)	12,00	12,00	12,00	= (6)
Médio Prazo								
IPCA (%)	6,37	5,86	5,86	= (1)	5,06	5,15	5,15	= (1)
IGP-DI (%)	6,35	6,37	6,37	= (2)	4,90	5,65	5,65	= (3)
IGP-M (%)	6,41	6,61	6,81	▲ (2)	4,50	5,55	5,55	= (3)
Taxa de câmbio - fim de período (R\$/US\$)	3,00	3,00	3,00	= (8)	3,20	3,15	3,15	= (3)
Over-Selic - fim de período (% a.a.)	13,80	13,80	13,80	= (4)	12,00	12,00	12,00	= (16)

* comportamento dos indicadores desde o último Relatório de Mercado; os valores entre parênteses expressam o número de semanas em que vem ocorrendo o último comportamento ▲ aumento, ▼ diminuição ou = estabilidade)

Média - Top 5 - Curto Prazo	Expectativas de Mercado							
	fev/04				mar/04			
	Há 4 semanas	Há 1 semana	Hoje	Comportamento semanal*	Há 4 semanas	Há 1 semana	Hoje	Comportamento semanal*
IPCA (%)	0,69	0,69	0,69	= (1)	0,46	0,45	0,45	= (2)
IGP-DI (%)	0,34	0,34	0,41	▲ (1)	0,23	0,20	0,27	▲ (2)
IGP-M (%)	0,57	-	-		0,33	0,44	0,46	▲ (2)
Taxa de câmbio - fim de período (R\$/US\$)	2,91	2,92	-		2,90	2,91	2,90	▼ (1)
Over-Selic - fim de período (% a.a.)	16,32	16,39	-		16,12	16,04	16,19	▲ (2)

* comportamento dos indicadores desde o último Relatório de Mercado; os valores entre parênteses expressam o número de semanas em que vem ocorrendo o último comportamento ▲ aumento, ▼ diminuição ou = estabilidade

CURTO PRAZO



Média - Top 5	Expectativas de Mercado							
	2004				2005			
	Há 4 semanas	Há 1 semana	Hoje	Comportamento semanal*	Há 4 semanas	Há 1 semana	Hoje	Comportamento semanal*
Curto Prazo								
IPCA (%)	6,02	6,35	6,36	▲ (6)	4,93	5,10	5,10	= (3)
IGP-DI (%)	6,13	6,29	6,49	▲ (5)	5,42	5,49	5,49	= (3)
IGP-M (%)	6,71	6,66	6,62	▼ (3)	4,75	5,17	5,17	= (3)
Taxa de câmbio - fim de período (R\$/US\$)	3,19	3,18	3,18	= (3)	3,07	3,03	3,03	= (2)
Over-Selic - fim de período (% a.a.)	13,64	13,90	13,90	= (3)	12,47	12,53	12,53	= (2)
Médio Prazo								
IPCA (%)	6,28	5,92	5,89	▼ (4)	4,72	5,20	5,20	= (1)
IGP-DI (%)	6,27	6,21	6,35	▲ (2)	4,90	5,65	5,65	= (3)
IGP-M (%)	6,21	6,50	6,63	▲ (2)	4,87	5,58	5,58	= (3)
Taxa de câmbio - fim de período (R\$/US\$)	3,00	3,00	3,00	= (4)	3,16	3,13	3,13	= (3)
Over-Selic - fim de período (% a.a.)	13,86	13,65	13,65	= (3)	12,06	12,30	12,30	= (3)

* comportamento dos indicadores desde o último Relatório de Mercado; os valores entre parênteses expressam o número de semanas em que vem ocorrendo o último comportamento ▲ aumento, ▼ diminuição ou = estabilidade