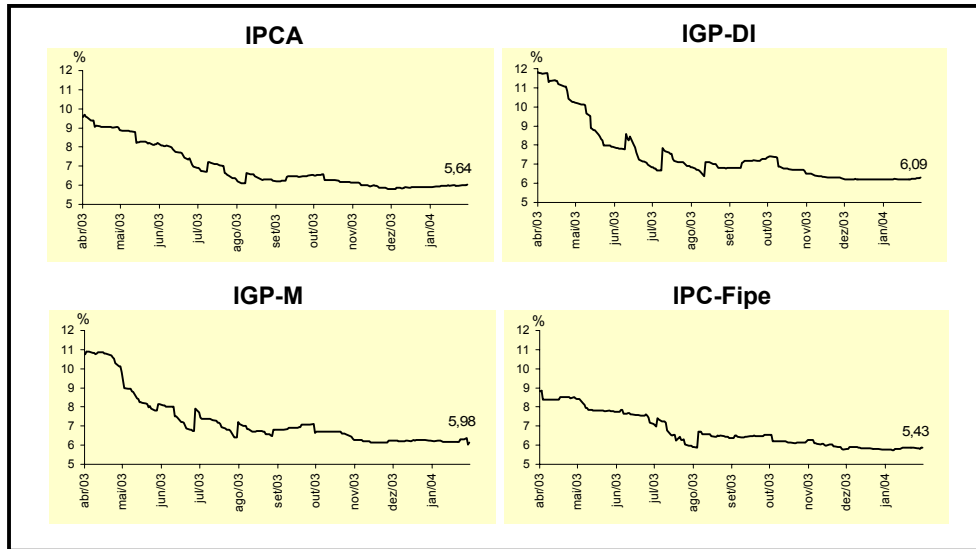


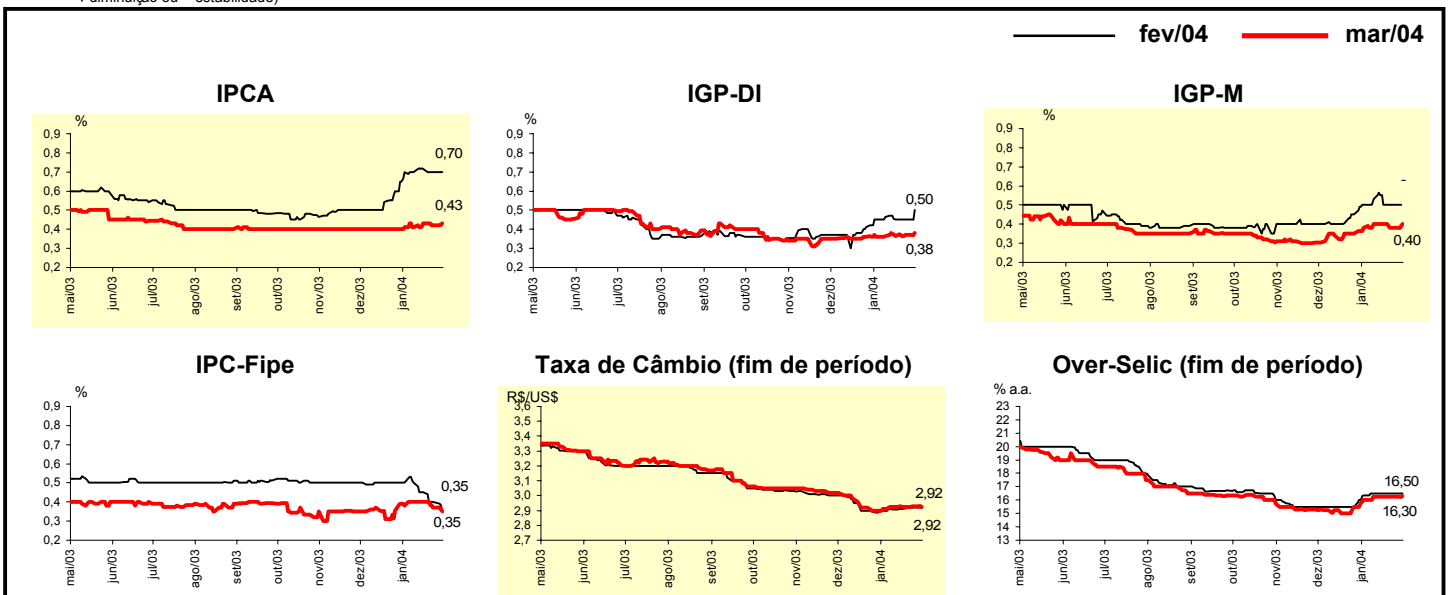
Expectativas de Mercado				
Inflação acumulada nos próximos 12 meses				
Mediana - Agregado	Há 4 semanas	Há 1 semana	Hoje	Comportamento semanal*
IPCA (%)	6,03	5,64	5,64	= (1)
IGP-DI (%)	6,30	6,06	6,09	▲ (1)
IGP-M (%)	6,13	6,15	5,98	▼ (3)
IPC-Fipe (%)	5,89	5,55	5,43	▼ (4)

\* comportamento dos indicadores desde o último Relatório de Mercado; os valores entre parênteses expressam o número de semanas em que vem ocorrendo o último comportamento (▲ aumento, ▼ diminuição ou = estabilidade)



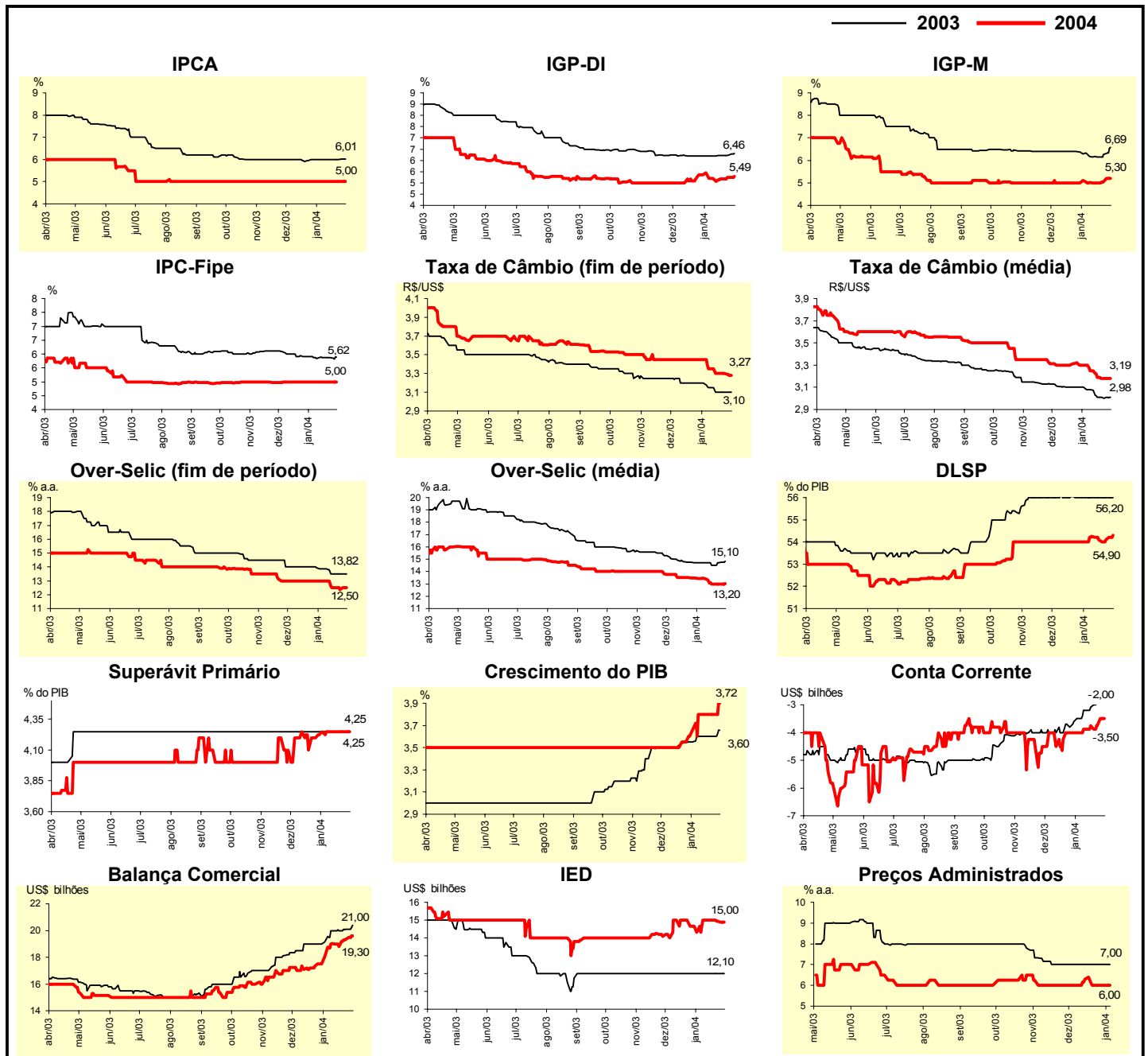
Mediana - Agregado	Expectativas de Mercado							
	fev/04				mar/04			
	Há 4 semanas	Há 1 semana	Hoje	Comportamento semanal*	Há 4 semanas	Há 1 semana	Hoje	Comportamento semanal*
IPCA (%)	0,70	0,70	0,70	= (1)	0,41	0,42	0,43	▲ (1)
IGP-DI (%)	0,45	0,45	0,50	▲ (1)	0,36	0,37	0,38	▲ (1)
IGP-M (%)	0,50	0,50	-		0,38	0,38	0,40	▲ (1)
IPC-Fipe (%)	0,50	0,40	0,35	▼ (3)	0,38	0,37	0,35	▼ (2)
Taxa de câmbio - fim de período (R\$/US\$)	2,90	2,92	2,92	= (1)	2,91	2,93	2,92	▼ (1)
Over-Selic - fim de período (% a.a.)	16,33	16,50	16,50	= (3)	16,00	16,25	16,30	▲ (1)

\* comportamento dos indicadores desde o último Relatório de Mercado; os valores entre parênteses expressam o número de semanas em que vem ocorrendo o último comportamento (▲ aumento, ▼ diminuição ou = estabilidade)



Mediana - Agregado	Expectativas de Mercado							
	2004				2005			
	Há 4 semanas	Há 1 semana	Hoje	Comportamento semanal*	Há 4 semanas	Há 1 semana	Hoje	Comportamento semanal*
IPCA (%)	6,01	6,00	6,01	▲ (1)	5,00	5,00	5,00	■ (34)
IGP-DI (%)	6,30	6,41	6,46	▲ (1)	5,30	5,50	5,49	▼ (1)
IGP-M (%)	6,58	6,51	6,69	▲ (2)	5,20	5,30	5,30	■ (2)
IPC-Fipe (%)	5,89	5,71	5,62	▼ (2)	5,00	5,00	5,00	■ (11)
Taxa de câmbio - fim de período (R\$/US\$)	3,10	3,10	3,10	■ (6)	3,28	3,27	3,27	■ (1)
Taxa de câmbio - média do período (R\$/US\$)	3,01	3,00	2,98	▼ (2)	3,18	3,19	3,19	■ (2)
Over-Selic - fim de período (% a.a.)	13,50	13,75	13,82	▲ (1)	12,50	12,50	12,50	■ (4)
Over-Selic - média do período (% a.a.)	14,84	15,09	15,10	▲ (6)	13,04	13,04	13,20	▲ (1)
Dívida Líquida do Setor Público (% do PIB)	56,00	56,30	56,20	▼ (1)	54,30	54,80	54,90	▲ (2)
Superávit Primário (% do PIB)	4,25	4,25	4,25	■ (44)	4,25	4,25	4,25	■ (8)
PIB (% de crescimento)	3,66	3,70	3,60	▼ (1)	3,90	3,76	3,72	▼ (4)
Conta Corrente (US\$ bilhões)	-2,50	-2,00	-2,00	■ (2)	-3,50	-4,00	-3,50	▲ (1)
Balança Comercial (US\$ bilhões)	20,40	20,90	21,00	▲ (6)	19,60	19,25	19,30	▲ (2)
Invest. Estrangeiro Direto (US\$ bilhões)	12,00	12,50	12,10	▼ (1)	14,90	15,00	15,00	■ (3)
Preços Administrados (%)	7,00	7,00	7,00	■ (11)	6,00	6,00	6,00	■ (6)

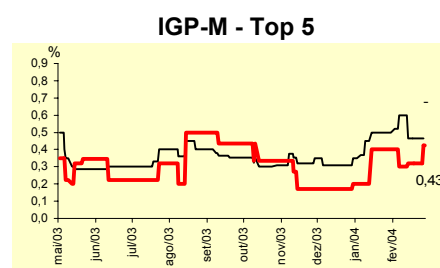
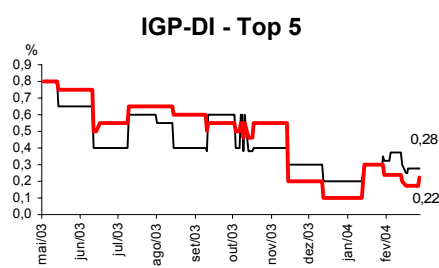
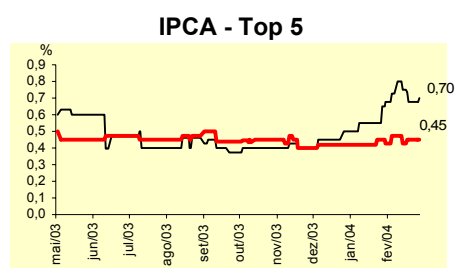
\* comportamento dos indicadores desde o último Relatório de Mercado; os valores entre parênteses expressam o número de semanas em que vem ocorrendo o último comportamento ▲ aumento, ▼ diminuição ou = estabilidade



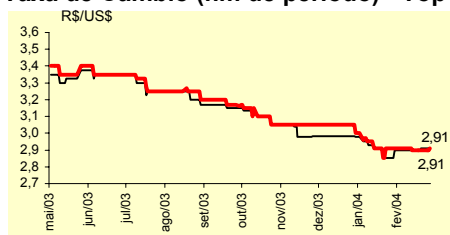
Mediana - Top 5 - Curto Prazo	Expectativas de Mercado							
	fev/04				mar/04			
	Há 4 semanas	Há 1 semana	Hoje	Comportamento semanal*	Há 4 semanas	Há 1 semana	Hoje	Comportamento semanal*
IPCA (%)	0,68	0,68	0,70	▲ (1)	0,43	0,45	0,45	= (1)
IGP-DI (%)	0,32	0,28	0,28	= (1)	0,24	0,17	0,22	▲ (1)
IGP-M (%)	0,50	0,47	-		0,40	0,32	0,43	▲ (1)
Taxa de câmbio - fim de período (R\$/US\$)	2,90	2,91	2,91	= (1)	2,91	2,90	2,91	▲ (1)
Over-Selic - fim de período (% a.a.)	16,30	16,33	16,33	= (3)	15,83	16,00	16,05	▲ (1)

\* comportamento dos indicadores desde o último Relatório de Mercado; os valores entre parênteses expressam o número de semanas em que vem ocorrendo o último comportamento ▲ aumento, ▼ diminuição ou = estabilidade)

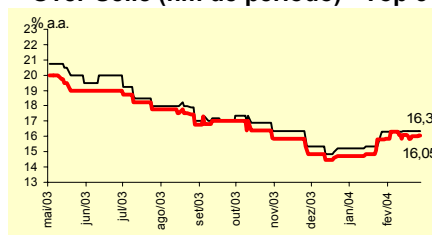
### CURTO PRAZO



Taxa de Câmbio (fim de período) - Top 5



Over-Selic (fim de período) - Top 5



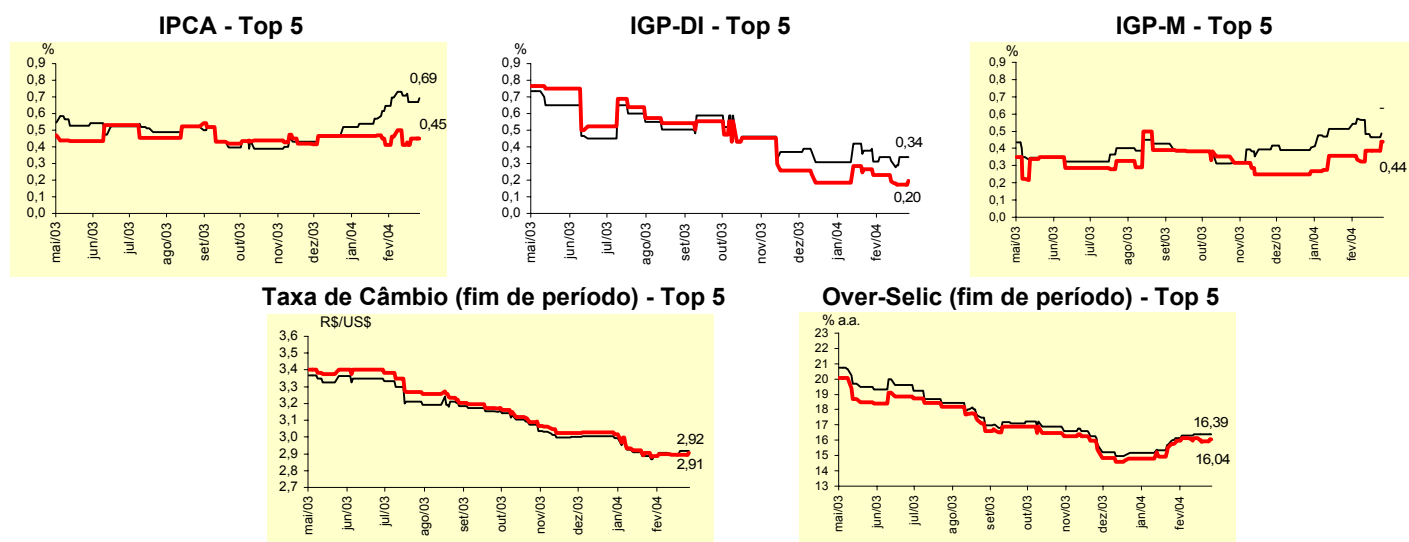
Mediana - Top 5	Expectativas de Mercado							
	2004				2005			
	Há 4 semanas	Há 1 semana	Hoje	Comportamento semanal*	Há 4 semanas	Há 1 semana	Hoje	Comportamento semanal*
<b>Curto Prazo</b>								
IPCA (%)	6,02	6,25	6,44	▲ (5)	5,00	5,00	5,00	= (4)
IGP-DI (%)	6,09	6,30	6,35	▲ (3)	5,03	5,34	5,34	= (2)
IGP-M (%)	6,45	6,51	6,65	▲ (1)	4,75	5,00	5,00	= (2)
Taxa de câmbio - fim de período (R\$/US\$)	3,05	3,00	3,00	= (2)	3,25	3,15	3,15	= (2)
Over-Selic - fim de período (% a.a.)	13,83	13,85	13,85	= (2)	12,00	12,00	12,00	= (5)
<b>Médio Prazo</b>								
IPCA (%)	6,05	6,02	5,86	▼ (3)	5,06	5,00	5,15	▲ (1)
IGP-DI (%)	6,38	6,37	6,37	= (1)	5,30	5,65	5,65	= (2)
IGP-M (%)	6,41	6,25	6,61	▲ (1)	4,50	5,55	5,55	= (2)
Taxa de câmbio - fim de período (R\$/US\$)	3,00	3,00	3,00	= (7)	3,19	3,15	3,15	= (2)
Over-Selic - fim de período (% a.a.)	13,75	13,80	13,80	= (3)	12,00	12,00	12,00	= (15)

\* comportamento dos indicadores desde o último Relatório de Mercado; os valores entre parênteses expressam o número de semanas em que vem ocorrendo o último comportamento ▲ aumento, ▼ diminuição ou = estabilidade)

Média - Top 5 - Curto Prazo	Expectativas de Mercado							
	fev/04				mar/04			
	Há 4 semanas	Há 1 semana	Hoje	Comportamento semanal*	Há 4 semanas	Há 1 semana	Hoje	Comportamento semanal*
IPCA (%)	0,64	0,67	0,69	▲ (1)	0,41	0,45	0,45	= (1)
IGP-DI (%)	0,31	0,34	0,34	= (1)	0,23	0,17	0,20	▲ (1)
IGP-M (%)	0,51	0,47	-		0,36	0,38	0,44	▲ (1)
Taxa de câmbio - fim de período (R\$/US\$)	2,88	2,92	2,92	= (1)	2,89	2,90	2,91	▲ (1)
Over-Selic - fim de período (% a.a.)	16,12	16,39	16,39	= (1)	15,97	15,95	16,04	▲ (1)

\* comportamento dos indicadores desde o último Relatório de Mercado; os valores entre parênteses expressam o número de semanas em que vem ocorrendo o último comportamento ▲ aumento, ▼ diminuição ou = estabilidade

### CURTO PRAZO



Média - Top 5	Expectativas de Mercado							
	2004				2005			
	Há 4 semanas	Há 1 semana	Hoje	Comportamento semanal*	Há 4 semanas	Há 1 semana	Hoje	Comportamento semanal*
<b>Curto Prazo</b>								
IPCA (%)	5,90	6,25	6,35	▲ (5)	4,93	5,10	5,10	= (2)
IGP-DI (%)	6,12	6,27	6,29	▲ (4)	5,42	5,49	5,49	= (2)
IGP-M (%)	6,66	6,75	6,66	▼ (2)	4,75	5,17	5,17	= (2)
Taxa de câmbio - fim de período (R\$/US\$)	3,19	3,18	3,18	= (2)	3,07	3,03	3,03	= (1)
Over-Selic - fim de período (% a.a.)	13,64	13,90	13,90	= (2)	12,47	12,53	12,53	= (1)
<b>Médio Prazo</b>								
IPCA (%)	6,11	5,93	5,92	▼ (3)	4,72	5,06	5,20	▲ (1)
IGP-DI (%)	6,30	6,10	6,21	▲ (1)	5,30	5,65	5,65	= (2)
IGP-M (%)	6,20	6,18	6,50	▲ (1)	4,87	5,58	5,58	= (2)
Taxa de câmbio - fim de período (R\$/US\$)	2,99	3,00	3,00	= (3)	3,14	3,13	3,13	= (2)
Over-Selic - fim de período (% a.a.)	13,51	13,65	13,65	= (2)	12,12	12,30	12,30	= (2)

\* comportamento dos indicadores desde o último Relatório de Mercado; os valores entre parênteses expressam o número de semanas em que vem ocorrendo o último comportamento ▲ aumento, ▼ diminuição ou = estabilidade