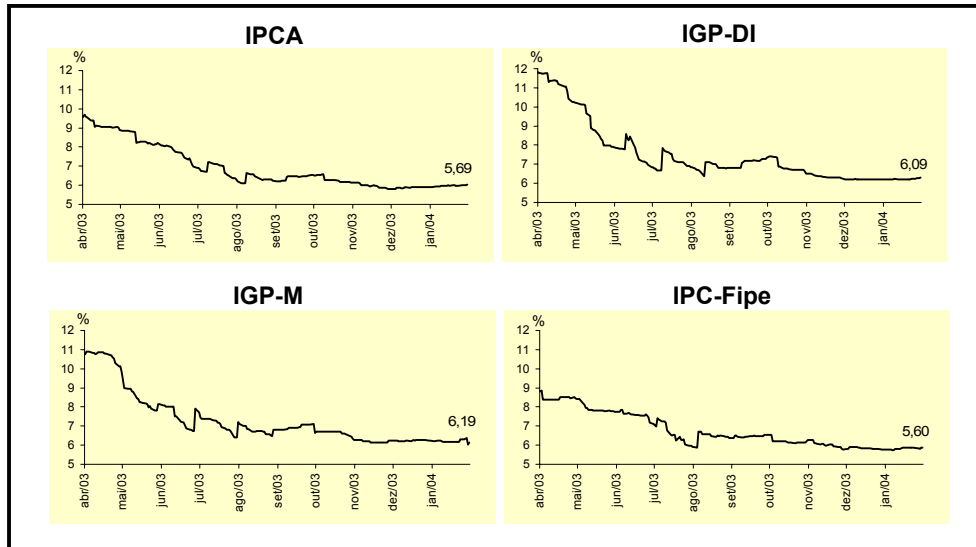


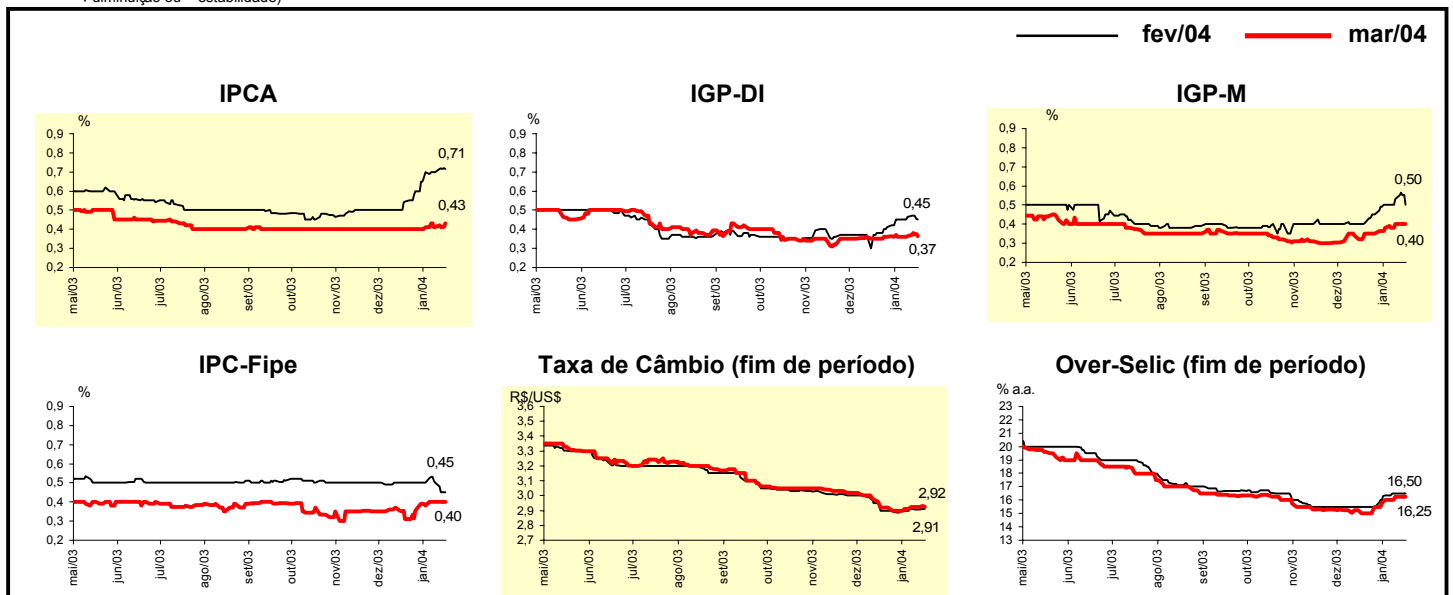
Expectativas de Mercado				
Inflação acumulada nos próximos 12 meses				
Mediana - Agregado	Há 4 semanas	Há 1 semana	Hoje	Comportamento semanal*
IPCA (%)	5,96	6,02	5,69	▼ (2)
IGP-DI (%)	6,21	6,39	6,09	▼ (1)
IGP-M (%)	6,16	6,20	6,19	▼ (1)
IPC-Fipe (%)	5,87	5,61	5,60	▼ (2)

* comportamento dos indicadores desde o último Relatório de Mercado; os valores entre parênteses expressam o número de semanas em que vem ocorrendo o último comportamento (▲ aumento, ▼ diminuição ou = estabilidade)



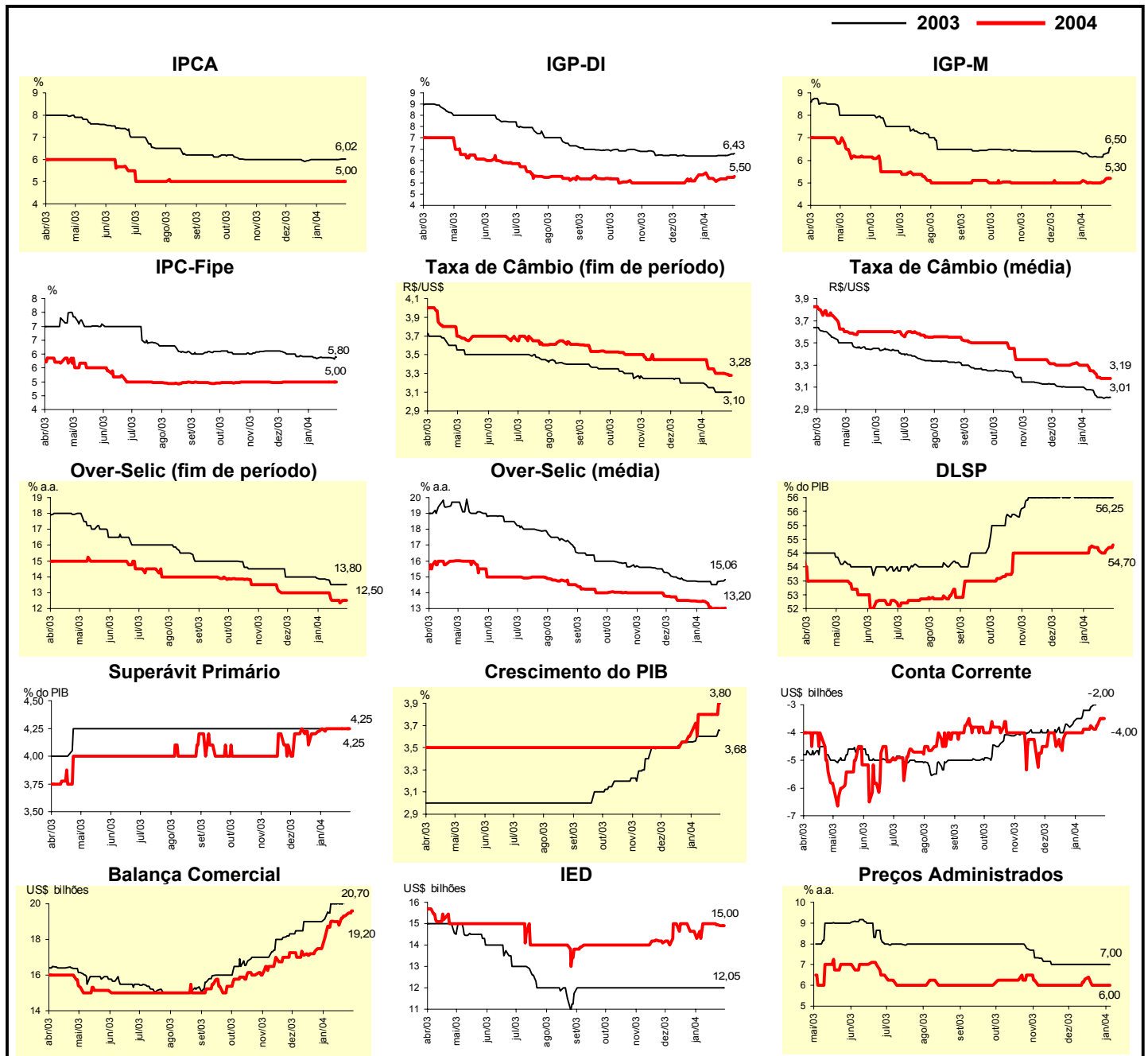
Mediana - Agregado	fev/04				mar/04			
	Há 4 semanas	Há 1 semana	Hoje	Comportamento semanal*	Há 4 semanas	Há 1 semana	Hoje	Comportamento semanal*
IPCA (%)	0,55	0,70	0,71	▲ (1)	0,40	0,41	0,43	▲ (1)
IGP-DI (%)	0,38	0,47	0,45	▼ (1)	0,35	0,37	0,37	= (1)
IGP-M (%)	0,41	0,53	0,50	▼ (1)	0,35	0,40	0,40	= (1)
IPC-Fipe (%)	0,50	0,50	0,45	▼ (1)	0,31	0,40	0,40	= (1)
Taxa de câmbio - fim de período (R\$/US\$)	2,90	2,90	2,91	▲ (1)	2,92	2,92	2,92	= (1)
Over-Selic - fim de período (% a.a.)	15,50	16,50	16,50	= (1)	15,00	16,25	16,25	= (1)

* comportamento dos indicadores desde o último Relatório de Mercado; os valores entre parênteses expressam o número de semanas em que vem ocorrendo o último comportamento (▲ aumento, ▼ diminuição ou = estabilidade)



Mediana - Agregado	Expectativas de Mercado							
	2004				2005			
	Há 4 semanas	Há 1 semana	Hoje	Comportamento semanal*	Há 4 semanas	Há 1 semana	Hoje	Comportamento semanal*
IPCA (%)	5,99	6,02	6,02	= (1)	5,00	5,00	5,00	= (32)
IGP-DI (%)	6,22	6,39	6,43	▲ (3)	5,17	5,30	5,50	▲ (1)
IGP-M (%)	6,16	6,52	6,50	▼ (2)	5,00	5,26	5,30	▲ (4)
IPC-Fipe (%)	5,87	5,80	5,80	= (1)	5,00	5,00	5,00	= (9)
Taxa de câmbio - fim de período (R\$/US\$)	3,10	3,10	3,10	= (4)	3,30	3,27	3,28	▲ (1)
Taxa de câmbio - média do período (R\$/US\$)	3,01	3,01	3,01	= (2)	3,19	3,18	3,19	▲ (1)
Over-Selic - fim de período (% a.a.)	13,50	13,63	13,80	▲ (2)	12,50	12,50	12,50	= (2)
Over-Selic - média do período (% a.a.)	14,50	14,99	15,06	▲ (4)	13,00	13,10	13,20	▲ (3)
Dívida Líquida do Setor Público (% do PIB)	56,00	56,10	56,25	▲ (2)	54,10	54,70	54,70	= (1)
Superávit Primário (% do PIB)	4,25	4,25	4,25	= (42)	4,25	4,25	4,25	= (6)
PIB (% de crescimento)	3,60	3,68	3,68	= (1)	3,80	3,85	3,80	▼ (2)
Conta Corrente (US\$ bilhões)	-3,10	-2,40	-2,00	▲ (8)	-3,76	-3,85	-4,00	▼ (2)
Balança Comercial (US\$ bilhões)	20,00	20,55	20,70	▲ (4)	18,80	19,20	19,20	= (1)
Invest. Estrangeiro Direto (US\$ bilhões)	12,00	12,00	12,05	▲ (1)	15,00	15,00	15,00	= (1)
Preços Administrados (%)	7,00	7,00	7,00	= (9)	6,00	6,00	6,00	= (4)

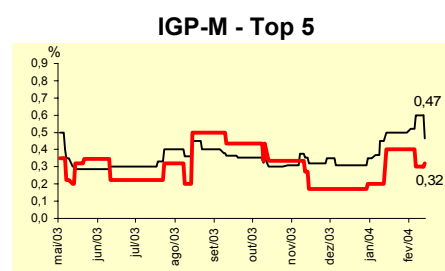
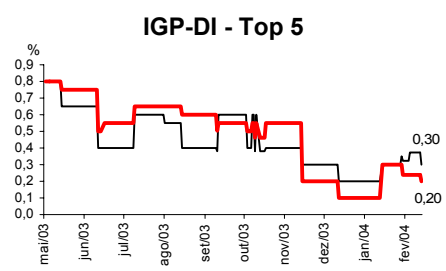
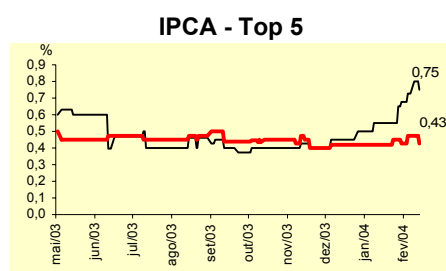
* comportamento dos indicadores desde o último Relatório de Mercado; os valores entre parênteses expressam o número de semanas em que vem ocorrendo o último comportamento ▲ aumento, ▼ diminuição ou = estabilidade



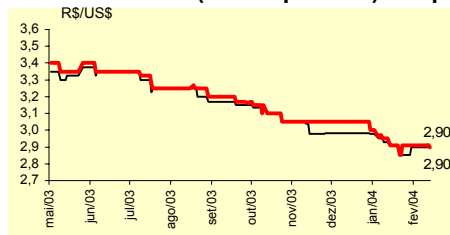
Mediana - Top 5 - Curto Prazo	Expectativas de Mercado							
	fev/04				mar/04			
	Há 4 semanas	Há 1 semana	Hoje	Comportamento semanal*	Há 4 semanas	Há 1 semana	Hoje	Comportamento semanal*
IPCA (%)	0,55	0,73	0,75	▲ (3)	0,42	0,47	0,43	▼ (1)
IGP-DI (%)	0,30	0,38	0,30	▼ (1)	0,30	0,24	0,20	▼ (1)
IGP-M (%)	0,50	0,60	0,47	▼ (1)	0,40	0,30	0,32	▲ (1)
Taxa de câmbio - fim de período (R\$/US\$)	2,91	2,90	2,90	= (2)	2,91	2,91	2,90	▼ (1)
Over-Selic - fim de período (% a.a.)	15,34	16,33	16,33	= (1)	14,85	16,30	16,10	▼ (1)

* comportamento dos indicadores desde o último Relatório de Mercado; os valores entre parênteses expressam o número de semanas em que vem ocorrendo o último comportamento ▲ aumento, ▼ diminuição ou = estabilidade)

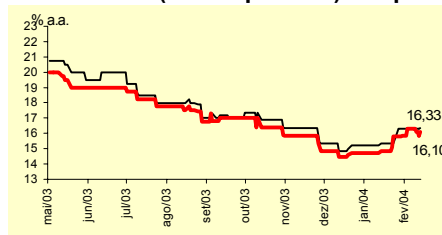
CURTO PRAZO



Taxa de Câmbio (fim de período) - Top 5



Over-Selic (fim de período) - Top 5



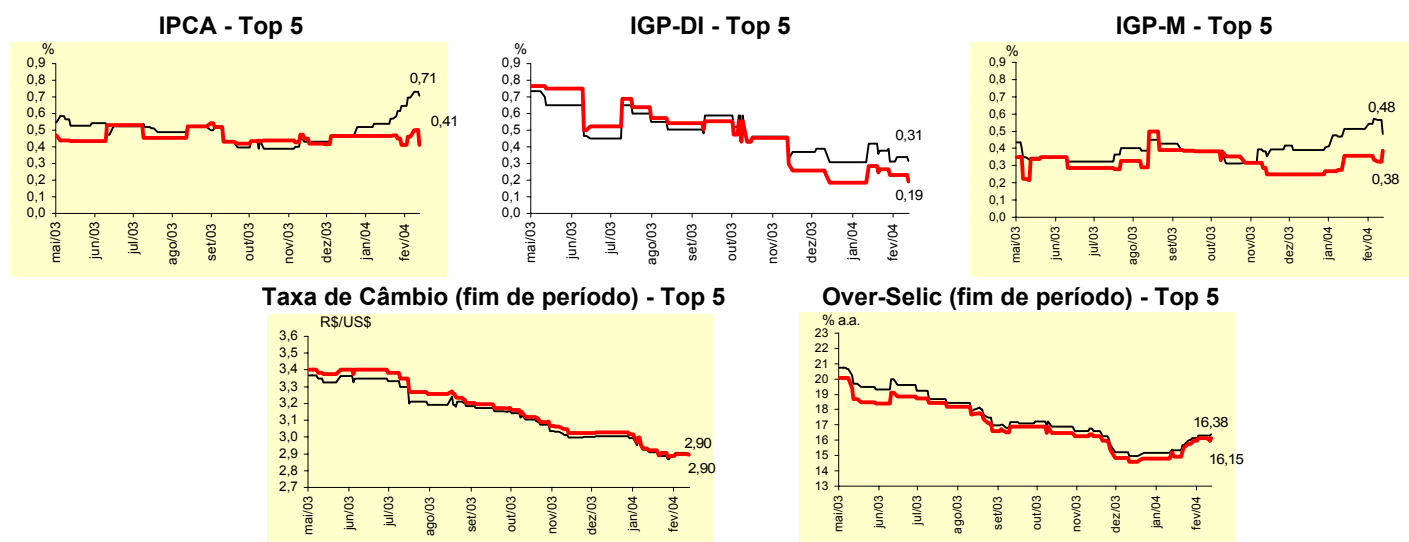
Mediana - Top 5	Expectativas de Mercado							
	2004				2005			
	Há 4 semanas	Há 1 semana	Hoje	Comportamento semanal*	Há 4 semanas	Há 1 semana	Hoje	Comportamento semanal*
Curto Prazo								
IPCA (%)	6,00	6,05	6,14	▲ (3)	5,30	5,00	5,00	= (2)
IGP-DI (%)	6,36	6,09	6,16	▲ (1)	5,53	5,03	5,34	▲ (1)
IGP-M (%)	6,36	6,47	6,51	▲ (3)	4,75	4,75	5,00	▲ (1)
Taxa de câmbio - fim de período (R\$/US\$)	3,10	3,05	3,00	▼ (1)	3,25	3,25	3,15	▼ (1)
Over-Selic - fim de período (% a.a.)	13,84	13,83	13,85	▲ (1)	12,50	12,00	12,00	= (3)
Médio Prazo								
IPCA (%)	5,87	6,37	6,08	▼ (1)	5,06	5,06	5,00	▼ (1)
IGP-DI (%)	6,50	6,35	6,39	▲ (1)	6,00	4,90	5,65	▲ (1)
IGP-M (%)	6,01	6,41	6,30	▼ (1)	4,50	4,50	5,55	▲ (1)
Taxa de câmbio - fim de período (R\$/US\$)	3,00	3,00	3,00	= (5)	3,19	3,20	3,15	▼ (1)
Over-Selic - fim de período (% a.a.)	13,75	13,80	13,80	= (1)	12,00	12,00	12,00	= (13)

* comportamento dos indicadores desde o último Relatório de Mercado; os valores entre parênteses expressam o número de semanas em que vem ocorrendo o último comportamento ▲ aumento, ▼ diminuição ou = estabilidade)

Média - Top 5 - Curto Prazo	Expectativas de Mercado							
	fev/04				mar/04			
	Há 4 semanas	Há 1 semana	Hoje	Comportamento semanal*	Há 4 semanas	Há 1 semana	Hoje	Comportamento semanal*
IPCA (%)	0,54	0,69	0,71	▲ (4)	0,46	0,46	0,41	▼ (1)
IGP-DI (%)	0,42	0,34	0,31	▼ (1)	0,29	0,23	0,19	▼ (1)
IGP-M (%)	0,51	0,57	0,48	▼ (1)	0,36	0,33	0,38	▲ (1)
Taxa de câmbio - fim de período (R\$/US\$)	2,91	2,91	2,90	▼ (1)	2,92	2,90	2,90	= (1)
Over-Selic - fim de período (% a.a.)	15,34	16,32	16,38	▲ (5)	14,94	16,12	16,15	▲ (5)

* comportamento dos indicadores desde o último Relatório de Mercado; os valores entre parênteses expressam o número de semanas em que vem ocorrendo o último comportamento ▲ aumento, ▼ diminuição ou = estabilidade)

CURTO PRAZO



Média - Top 5	Expectativas de Mercado							
	2004				2005			
	Há 4 semanas	Há 1 semana	Hoje	Comportamento semanal*	Há 4 semanas	Há 1 semana	Hoje	Comportamento semanal*
Curto Prazo								
IPCA (%)	5,91	6,02	6,24	▲ (3)	5,10	4,93	5,10	▲ (1)
IGP-DI (%)	6,20	6,13	6,21	▲ (2)	5,67	5,42	5,49	▲ (1)
IGP-M (%)	6,54	6,71	6,77	▲ (3)	4,75	4,75	5,17	▲ (1)
Taxa de câmbio - fim de período (R\$/US\$)	3,23	3,19	3,18	▼ (1)	3,12	3,07	3,02	▼ (1)
Over-Selic - fim de período (% a.a.)	13,64	13,64	13,90	▲ (1)	12,47	12,47	12,33	▼ (1)
Médio Prazo								
IPCA (%)	5,93	6,28	6,02	▼ (1)	4,72	4,72	5,06	▲ (1)
IGP-DI (%)	6,28	6,27	6,15	▼ (2)	5,53	4,90	5,65	▲ (1)
IGP-M (%)	6,10	6,21	6,28	▲ (3)	4,87	4,87	5,58	▲ (1)
Taxa de câmbio - fim de período (R\$/US\$)	2,99	3,00	3,00	= (1)	3,14	3,16	3,13	▼ (1)
Over-Selic - fim de período (% a.a.)	13,51	13,86	13,65	▼ (1)	11,96	12,06	12,30	▲ (1)

* comportamento dos indicadores desde o último Relatório de Mercado; os valores entre parênteses expressam o número de semanas em que vem ocorrendo o último comportamento ▲ aumento, ▼ diminuição ou = estabilidade)