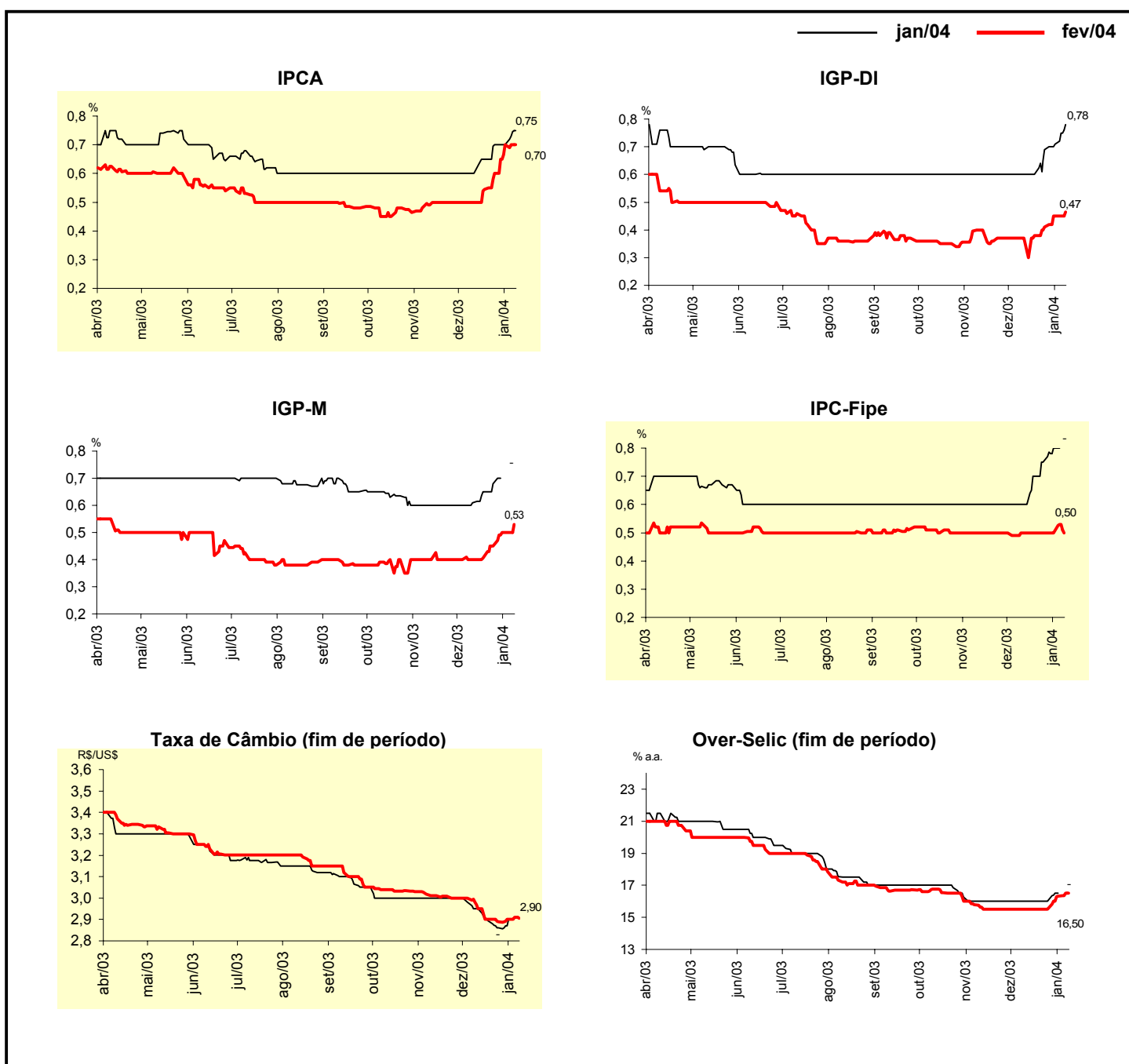


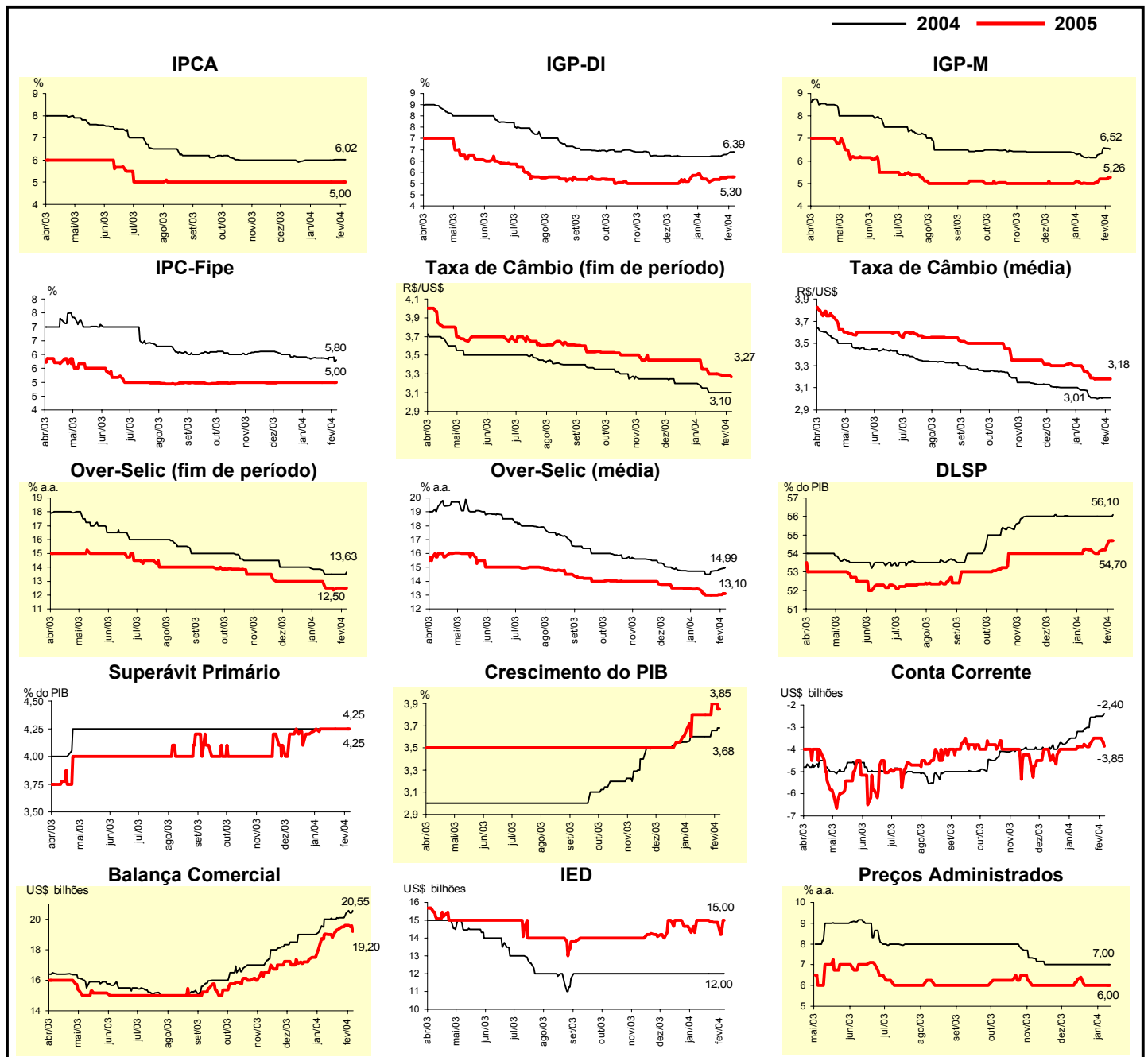
Mediana - Agregado	Expectativas de Mercado							
	jan/04				fev/04			
	Há 4 semanas	Há 1 semana	Hoje	Comportamento semanal*	Há 4 semanas	Há 1 semana	Hoje	Comportamento semanal*
IPCA (%)	0,60	0,70	0,75	▲ (1)	0,50	0,70	0,70	= (1)
IGP-DI (%)	0,60	0,71	0,78	▲ (3)	0,37	0,45	0,47	▲ (4)
IGP-M (%)	0,61	-	-		0,40	0,50	0,53	▲ (4)
IPC-Fipe (%)	0,60	0,80	-		0,50	0,50	0,50	= (4)
Taxa de câmbio - fim de período (R\$/US\$)	2,95	2,90	-		2,95	2,90	2,90	= (1)
Over-Selic - fim de período (% a.a.)	16,00	16,50	-		15,50	16,33	16,50	▲ (2)

* comportamento dos indicadores desde o último Relatório de Mercado; os valores entre parênteses expressam o número de semanas em que vem ocorrendo o último comportamento (▲ aumento, ▼ diminuição ou = estabilidade)



Mediana - Agregado	Expectativas de Mercado							
	2004				2005			
	Há 4 semanas	Há 1 semana	Hoje	Comportamento semanal*	Há 4 semanas	Há 1 semana	Hoje	Comportamento semanal*
IPCA (%)	6,00	6,01	6,02	▲ (2)	5,00	5,00	5,00	= (31)
IGP-DI (%)	6,20	6,30	6,39	▲ (2)	5,19	5,30	5,30	= (1)
IGP-M (%)	6,17	6,58	6,52	▼ (1)	5,02	5,20	5,26	▲ (3)
IPC-Fipe (%)	5,84	5,89	5,80	▼ (1)	5,00	5,00	5,00	= (8)
Taxa de câmbio - fim de período (R\$/US\$)	3,15	3,10	3,10	= (3)	3,35	3,28	3,27	▼ (2)
Taxa de câmbio - média do período (R\$/US\$)	3,08	3,01	3,01	= (1)	3,25	3,18	3,18	= (2)
Over-Selic - fim de período (% a.a.)	13,85	13,50	13,63	▲ (1)	13,00	12,50	12,50	= (1)
Over-Selic - média do período (% a.a.)	14,71	14,84	14,99	▲ (3)	13,44	13,04	13,10	▲ (2)
Dívida Líquida do Setor Público (% do PIB)	56,00	56,00	56,10	▲ (1)	54,25	54,30	54,70	▲ (1)
Superávit Primário (% do PIB)	4,25	4,25	4,25	= (41)	4,25	4,25	4,25	= (5)
PIB (% de crescimento)	3,60	3,66	3,68	▲ (2)	3,80	3,90	3,85	▼ (1)
Conta Corrente (US\$ bilhões)	-3,20	-2,50	-2,40	▲ (7)	-3,88	-3,50	-3,85	▼ (1)
Balança Comercial (US\$ bilhões)	20,00	20,40	20,55	▲ (3)	19,02	19,60	19,20	▼ (1)
Invest. Estrangeiro Direto (US\$ bilhões)	12,00	12,00	12,00	= (22)	15,00	14,90	15,00	▲ (1)
Preços Administrados (%)	7,00	7,00	7,00	= (8)	6,30	6,00	6,00	= (3)

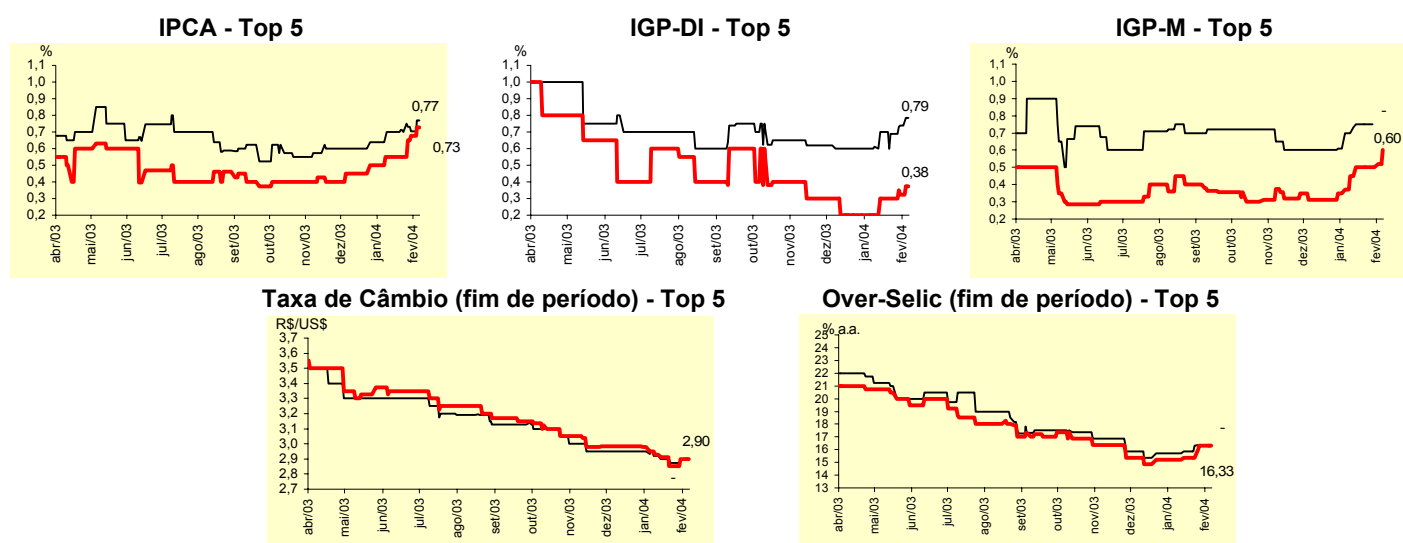
* comportamento dos indicadores desde o último Relatório de Mercado; os valores entre parênteses expressam o número de semanas em que vem ocorrendo o último comportamento (▲ aumento, ▼ diminuição ou = estabilidade)



Mediana - Top 5 - Curto Prazo	Expectativas de Mercado							
	jan/04				fev/04			
	Há 4 semanas	Há 1 semana	Hoje	Comportamento semanal*	Há 4 semanas	Há 1 semana	Hoje	Comportamento semanal*
IPCA (%)	0,70	0,70	0,77	▲ (1)	0,55	0,68	0,73	▲ (2)
IGP-DI (%)	0,61	0,74	0,79	▲ (2)	0,20	0,32	0,38	▲ (2)
IGP-M (%)	0,70	-	-		0,45	0,50	0,60	▲ (1)
Taxa de câmbio - fim de período (R\$/US\$)	2,92	2,90	-		2,93	2,90	2,90	= (1)
Over-Selic - fim de período (% a.a.)	15,72	16,33	-		15,22	16,30	16,33	▲ (4)

* comportamento dos indicadores desde o último Relatório de Mercado; os valores entre parênteses expressam o número de semanas em que vem ocorrendo o último comportamento (▲ aumento, ▼ diminuição ou = estabilidade)

MEDIANA - CURTO PRAZO



Mediana - Top 5	Expectativas de Mercado							
	2004				2005			
	Há 4 semanas	Há 1 semana	Hoje	Comportamento semanal*	Há 4 semanas	Há 1 semana	Hoje	Comportamento semanal*
Curto Prazo								
IPCA (%)	6,00	6,02	6,05	▲ (2)	5,30	5,00	5,00	= (1)
IGP-DI (%)	6,17	6,09	6,09	= (1)	5,90	5,03	5,03	= (1)
IGP-M (%)	5,75	6,45	6,47	▲ (2)	4,00	4,75	4,75	= (3)
Taxa de câmbio - fim de período (R\$/US\$)	3,10	3,05	3,05	= (2)	3,25	3,25	3,25	= (12)
Over-Selic - fim de período (% a.a.)	13,85	13,83	13,83	= (1)	13,42	12,00	12,00	= (2)
Médio Prazo								
IPCA (%)	5,50	6,05	6,37	▲ (2)	5,10	5,06	5,06	= (3)
IGP-DI (%)	6,00	6,38	6,35	▼ (2)	5,40	5,30	4,90	▼ (2)
IGP-M (%)	6,10	6,41	6,41	= (1)	5,40	4,50	4,50	= (3)
Taxa de câmbio - fim de período (R\$/US\$)	3,00	3,00	3,00	= (4)	3,15	3,19	3,20	▲ (1)
Over-Selic - fim de período (% a.a.)	13,75	13,75	13,80	▲ (1)	12,00	12,00	12,00	= (12)

* comportamento dos indicadores desde o último Relatório de Mercado; os valores entre parênteses expressam o número de semanas em que vem ocorrendo o último comportamento (▲ aumento, ▼ diminuição ou = estabilidade)

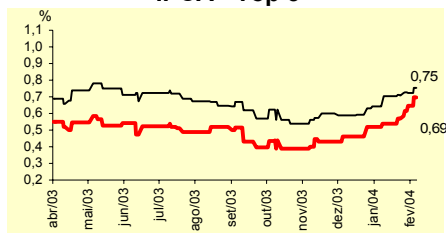
Média - Top 5 - Curto Prazo	Expectativas de Mercado							
	jan/04				fev/04			
	Há 4 semanas	Há 1 semana	Hoje	Comportamento semanal*	Há 4 semanas	Há 1 semana	Hoje	Comportamento semanal*
IPCA (%)	0,70	0,72	0,75	▲ (3)	0,54	0,64	0,69	▲ (3)
IGP-DI (%)	0,67	0,72	0,74	▲ (2)	0,31	0,31	0,34	▲ (1)
IGP-M (%)	0,71	-	-		0,47	0,51	0,57	▲ (1)
Taxa de câmbio - fim de período (R\$/US\$)	2,93	2,89	-		2,92	2,88	2,91	▲ (1)
Over-Selic - fim de período (% a.a.)	15,66	16,32	-		15,16	16,12	16,32	▲ (4)

* comportamento dos indicadores desde o último Relatório de Mercado; os valores entre parênteses expressam o número de semanas em que vem ocorrendo o último comportamento (▲ aumento, ▼ diminuição ou = estabilidade)

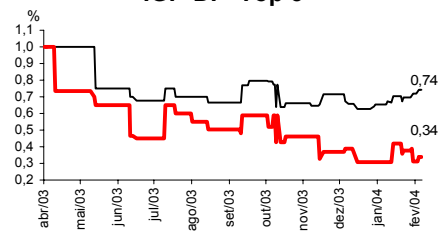
MÉDIA - CURTO PRAZO

— jan/04 — fev/04

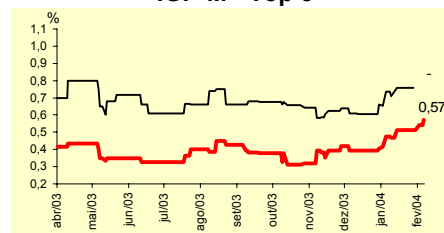
IPCA - Top 5



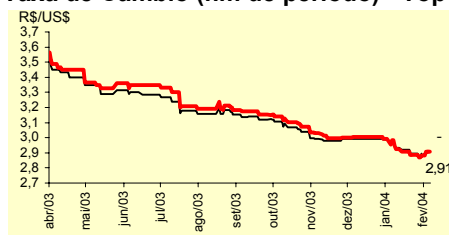
IGP-DI - Top 5



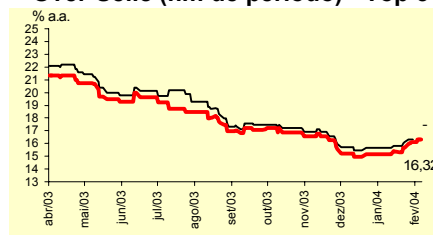
IGP-M - Top 5



Taxa de Câmbio (fim de período) - Top 5



Over-Selic (fim de período) - Top 5



Média - Top 5	Expectativas de Mercado							
	2004				2005			
	Há 4 semanas	Há 1 semana	Hoje	Comportamento semanal*	Há 4 semanas	Há 1 semana	Hoje	Comportamento semanal*
Curto Prazo								
IPCA (%)	5,88	5,90	6,02	▲ (2)	5,10	4,93	4,93	= (1)
IGP-DI (%)	6,13	6,12	6,13	▲ (1)	5,87	5,42	5,42	= (1)
IGP-M (%)	6,06	6,66	6,71	▲ (2)	4,00	4,75	4,75	= (3)
Taxa de câmbio - fim de período (R\$/US\$)	3,23	3,19	3,19	= (1)	3,10	3,07	3,07	= (1)
Over-Selic - fim de período (% a.a.)	13,60	13,64	13,64	= (3)	12,88	12,47	12,47	= (1)
Médio Prazo								
IPCA (%)	5,63	6,11	6,28	▲ (5)	5,16	4,72	4,72	= (3)
IGP-DI (%)	5,83	6,30	6,27	▼ (1)	5,37	5,30	4,90	▼ (2)
IGP-M (%)	6,04	6,20	6,21	▲ (2)	5,26	4,87	4,87	= (3)
Taxa de câmbio - fim de período (R\$/US\$)	3,01	2,99	3,00	▲ (1)	3,15	3,14	3,16	▲ (1)
Over-Selic - fim de período (% a.a.)	13,52	13,51	13,86	▲ (1)	12,13	12,12	12,06	▼ (1)

* comportamento dos indicadores desde o último Relatório de Mercado; os valores entre parênteses expressam o número de semanas em que vem ocorrendo o último comportamento (▲ aumento, ▼ diminuição ou = estabilidade)