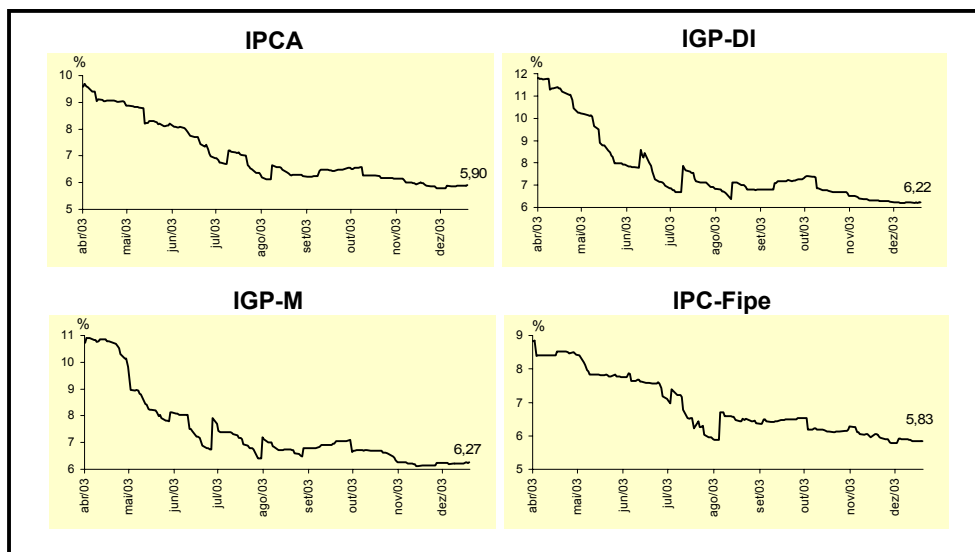


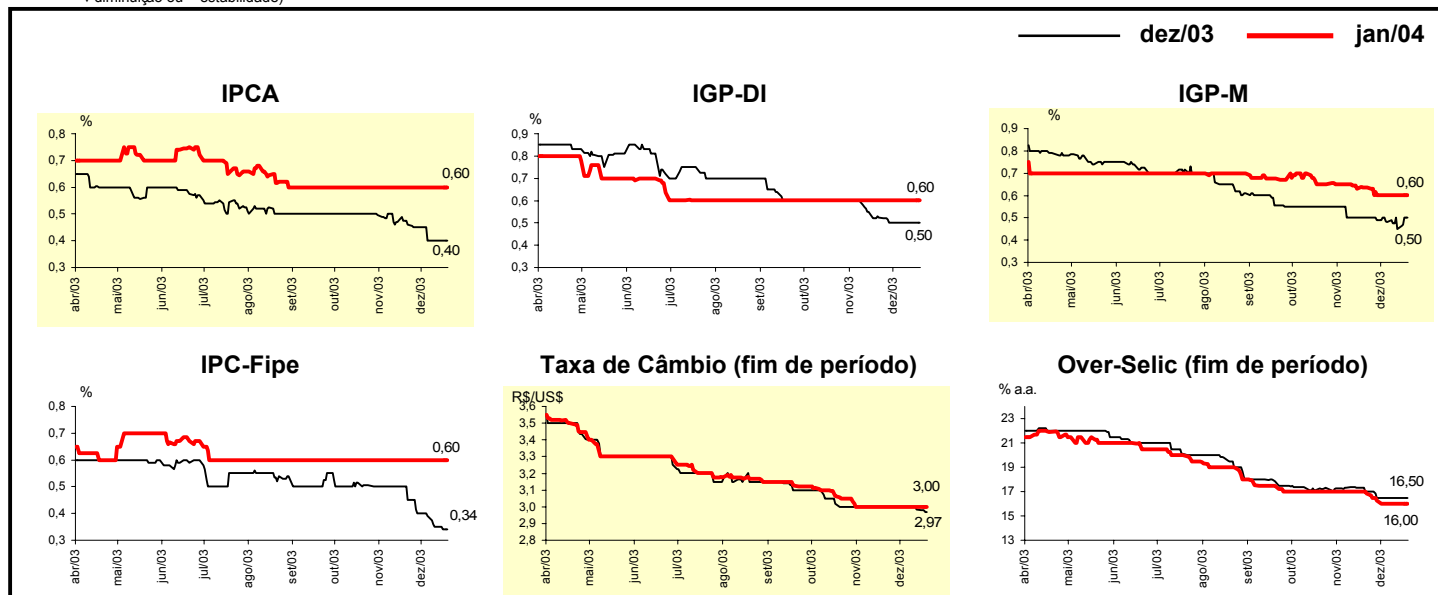
Expectativas de Mercado				
Inflação acumulada nos próximos 12 meses				
Mediana - Agregado	Há 4 semanas	Há 1 semana	Hoje	Comportamento semanal*
IPCA (%)	5,89	5,89	5,90	▲ (3)
IGP-DI (%)	6,29	6,22	6,22	= (1)
IGP-M (%)	6,14	6,22	6,27	▲ (2)
IPC-Fipe (%)	5,93	5,85	5,83	▼ (2)

\* comportamento dos indicadores desde o último Relatório de Mercado; os valores entre parênteses expressam o número de semanas em que vem ocorrendo o último comportamento (▲ aumento, ▼ diminuição ou = estabilidade)



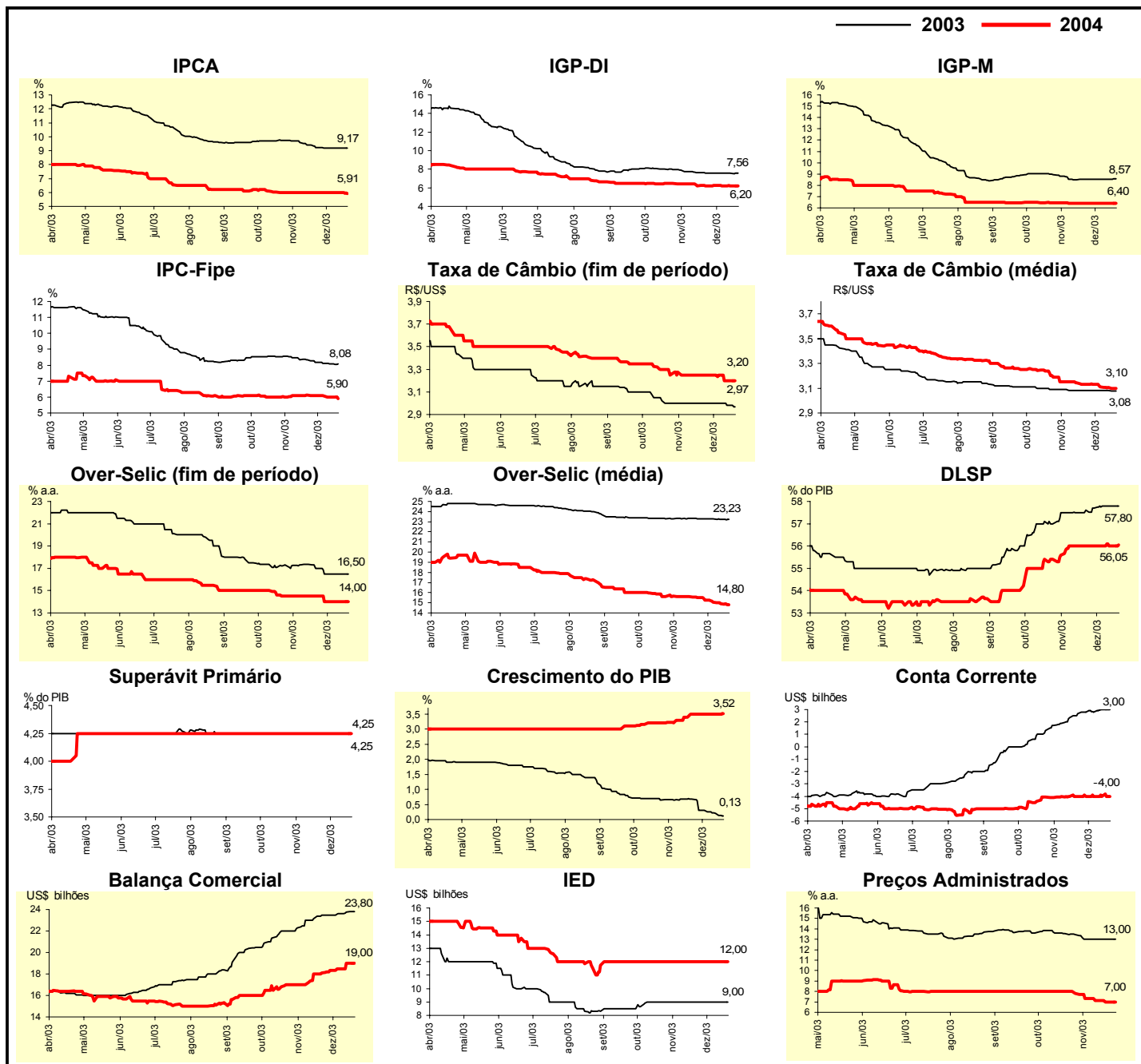
Mediana - Agregado	dez/03				jan/04			
	Há 4 semanas	Há 1 semana	Hoje	Comportamento semanal*	Há 4 semanas	Há 1 semana	Hoje	Comportamento semanal*
IPCA (%)	0,46	0,40	0,40	= (2)	0,60	0,60	0,60	= (5)
IGP-DI (%)	0,52	0,50	0,50	= (3)	0,60	0,60	0,60	= (22)
IGP-M (%)	0,50	0,45	0,50	▲ (1)	0,63	0,60	0,60	= (3)
IPC-Fipe (%)	0,45	0,35	0,34	▼ (5)	0,60	0,60	0,60	= (24)
Taxa de câmbio - fim de período (R\$/US\$)	3,00	2,98	2,97	▼ (2)	3,00	3,00	3,00	= (7)
Over-Selic - fim de período (% a.a.)	17,00	16,50	16,50	= (3)	16,84	16,00	16,00	= (2)

\* comportamento dos indicadores desde o último Relatório de Mercado; os valores entre parênteses expressam o número de semanas em que vem ocorrendo o último comportamento (▲ aumento, ▼ diminuição ou = estabilidade)



Mediana - Agregado	Expectativas de Mercado							
	2003				2004			
	Há 4 semanas	Há 1 semana	Hoje	Comportamento semanal*	Há 4 semanas	Há 1 semana	Hoje	Comportamento semanal*
IPCA (%)	9,23	9,17	9,17	= (1)	6,00	6,00	5,91	▼ (1)
IGP-DI (%)	7,60	7,56	7,56	= (1)	6,22	6,21	6,20	▼ (1)
IGP-M (%)	8,53	8,52	8,57	▲ (1)	6,40	6,40	6,40	= (5)
IPC-Fipe (%)	8,33	8,08	8,08	= (1)	6,11	6,00	5,90	▼ (3)
Taxa de câmbio - fim de período (R\$/US\$)	3,00	2,98	2,97	▼ (2)	3,25	3,20	3,20	= (1)
Taxa de câmbio - média do período (R\$/US\$)	3,08	3,08	3,08	= (6)	3,13	3,11	3,10	▼ (1)
Over-Selic - fim de período (% a.a.)	17,00	16,50	16,50	= (3)	14,50	14,00	14,00	= (3)
Over-Selic - média do período (% a.a.)	23,30	23,25	23,23	▼ (3)	15,50	14,93	14,80	▼ (5)
Dívida Líquida do Setor Público (% do PIB)	57,60	57,80	57,80	= (2)	56,00	56,00	56,05	▲ (1)
Superávit Primário (% do PIB)	4,25	4,25	4,25	= (18)	4,25	4,25	4,25	= (34)
PIB (% de crescimento)	0,68	0,20	0,13	▼ (4)	3,50	3,50	3,52	▲ (1)
Conta Corrente (US\$ bilhões)	2,65	3,00	3,00	= (1)	-4,00	-4,00	-4,00	= (6)
Balança Comercial (US\$ bilhões)	23,50	23,75	23,80	▲ (3)	18,10	19,00	19,00	= (1)
Invest. Estrangeiro Direto (US\$ bilhões)	9,00	9,00	9,00	= (10)	12,00	12,00	12,00	= (15)
Preços Administrados (%)	13,47	13,00	13,00	= (3)	7,80	7,00	7,00	= (1)

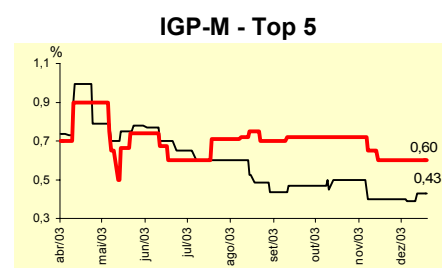
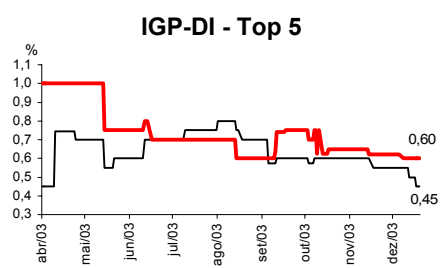
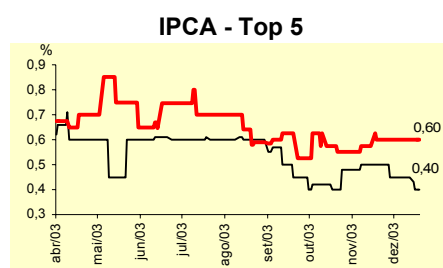
\* comportamento dos indicadores desde o último Relatório de Mercado; os valores entre parênteses expressam o número de semanas em que vem ocorrendo o último comportamento ▲ aumento, ▼ diminuição ou = estabilidade



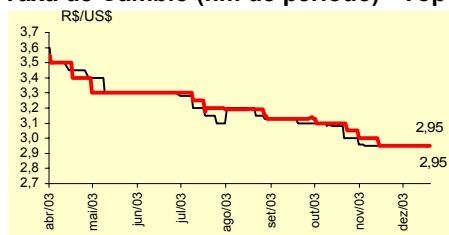
Mediana - Top 5 - Curto Prazo	Expectativas de Mercado							
	dez/03				jan/04			
	Há 4 semanas	Há 1 semana	Hoje	Comportamento semanal*	Há 4 semanas	Há 1 semana	Hoje	Comportamento semanal*
IPCA (%)	0,50	0,45	0,40	▼ (1)	0,60	0,60	0,60	= (4)
IGP-DI (%)	0,55	0,50	0,45	▼ (1)	0,62	0,60	0,60	= (1)
IGP-M (%)	0,40	0,43	0,43	= (1)	0,60	0,60	0,60	= (5)
Taxa de câmbio - fim de período (R\$/US\$)	2,95	2,95	2,95	= (3)	2,95	2,95	2,95	= (1)
Over-Selic - fim de período (% a.a.)	16,85	16,09	16,30	▲ (1)	16,85	15,35	15,48	▲ (1)

\* comportamento dos indicadores desde o último Relatório de Mercado; os valores entre parênteses expressam o número de semanas em que vem ocorrendo o último comportamento ▲ aumento, ▼ diminuição ou = estabilidade)

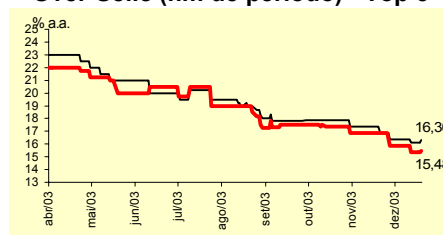
## CURTO PRAZO



Taxa de Câmbio (fim de período) - Top 5



Over-Selic (fim de período) - Top 5



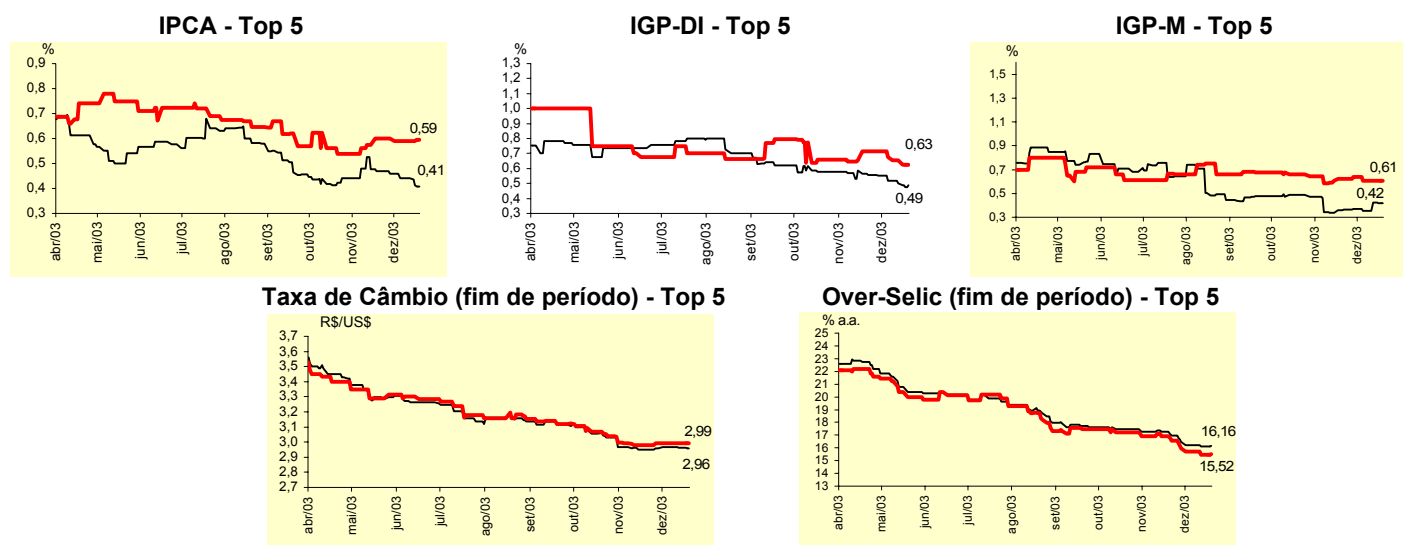
Mediana - Top 5	Expectativas de Mercado							
	2003				2004			
	Há 4 semanas	Há 1 semana	Hoje	Comportamento semanal*	Há 4 semanas	Há 1 semana	Hoje	Comportamento semanal*
<b>Curto Prazo</b>								
IPCA (%)	9,29	9,22	9,17	▼ (1)	6,00	6,00	6,00	= (14)
IGP-DI (%)	7,60	7,56	7,50	▼ (1)	6,50	6,17	6,17	= (1)
IGP-M (%)	8,44	8,50	8,50	= (1)	5,65	5,65	4,80	▼ (1)
Taxa de câmbio - fim de período (R\$/US\$)	2,95	2,95	2,95	= (3)	3,20	3,20	3,20	= (1)
Over-Selic - fim de período (% a.a.)	16,85	16,10	16,30	▲ (1)	13,86	13,85	13,85	= (3)
<b>Médio Prazo</b>								
IPCA (%)	9,06	9,07	9,14	▲ (3)	5,66	5,80	5,49	▼ (1)
IGP-DI (%)	7,21	7,40	7,61	▲ (1)	5,90	6,00	6,00	= (1)
IGP-M (%)	8,37	8,51	8,52	▲ (2)	6,00	6,00	6,00	= (1)
Taxa de câmbio - fim de período (R\$/US\$)	2,95	2,95	2,95	= (4)	3,14	3,14	3,14	= (1)
Over-Selic - fim de período (% a.a.)	17,00	16,00	16,00	= (1)	14,00	14,00	14,00	= (1)

\* comportamento dos indicadores desde o último Relatório de Mercado; os valores entre parênteses expressam o número de semanas em que vem ocorrendo o último comportamento ▲ aumento, ▼ diminuição ou = estabilidade)

Média - Top 5 - Curto Prazo	Expectativas de Mercado							
	dez/03				jan/04			
	Há 4 semanas	Há 1 semana	Hoje	Comportamento semanal*	Há 4 semanas	Há 1 semana	Hoje	Comportamento semanal*
IPCA (%)	0,47	0,44	0,41	▼ (1)	0,60	0,59	0,59	= (2)
IGP-DI (%)	0,56	0,50	0,49	▼ (1)	0,71	0,66	0,63	▼ (3)
IGP-M (%)	0,37	0,42	0,42	= (1)	0,62	0,61	0,61	= (1)
Taxa de câmbio - fim de período (R\$/US\$)	2,95	2,96	2,96	= (1)	2,98	2,99	2,99	= (1)
Over-Selic - fim de período (% a.a.)	16,98	16,09	16,16	▲ (1)	16,58	15,48	15,52	▲ (1)

\* comportamento dos indicadores desde o último Relatório de Mercado; os valores entre parênteses expressam o número de semanas em que vem ocorrendo o último comportamento ▲ aumento, ▼ diminuição ou = estabilidade)

## CURTO PRAZO



Média - Top 5	Expectativas de Mercado							
	2003				2004			
	Há 4 semanas	Há 1 semana	Hoje	Comportamento semanal*	Há 4 semanas	Há 1 semana	Hoje	Comportamento semanal*
<b>Curto Prazo</b>								
IPCA (%)	9,24	9,18	9,18	= (1)	5,86	5,88	5,88	= (2)
IGP-DI (%)	7,59	7,54	7,54	= (1)	6,38	6,12	6,12	= (1)
IGP-M (%)	8,31	8,49	8,49	= (1)	5,87	5,87	5,37	▼ (1)
Taxa de câmbio - fim de período (R\$/US\$)	2,95	2,96	2,96	= (1)	3,18	3,18	3,18	= (1)
Over-Selic - fim de período (% a.a.)	16,98	16,10	16,16	▲ (1)	14,58	13,60	13,60	= (1)
<b>Médio Prazo</b>								
IPCA (%)	9,07	9,09	9,12	▲ (1)	5,65	5,66	5,58	▼ (1)
IGP-DI (%)	7,25	7,47	7,53	▲ (4)	5,52	5,80	5,94	▲ (4)
IGP-M (%)	8,49	8,50	8,55	▲ (2)	6,15	6,27	6,21	▼ (1)
Taxa de câmbio - fim de período (R\$/US\$)	2,95	2,96	2,96	= (1)	3,12	3,12	3,12	= (1)
Over-Selic - fim de período (% a.a.)	17,17	16,17	16,17	= (1)	14,33	13,67	13,67	= (1)

\* comportamento dos indicadores desde o último Relatório de Mercado; os valores entre parênteses expressam o número de semanas em que vem ocorrendo o último comportamento ▲ aumento, ▼ diminuição ou = estabilidade)