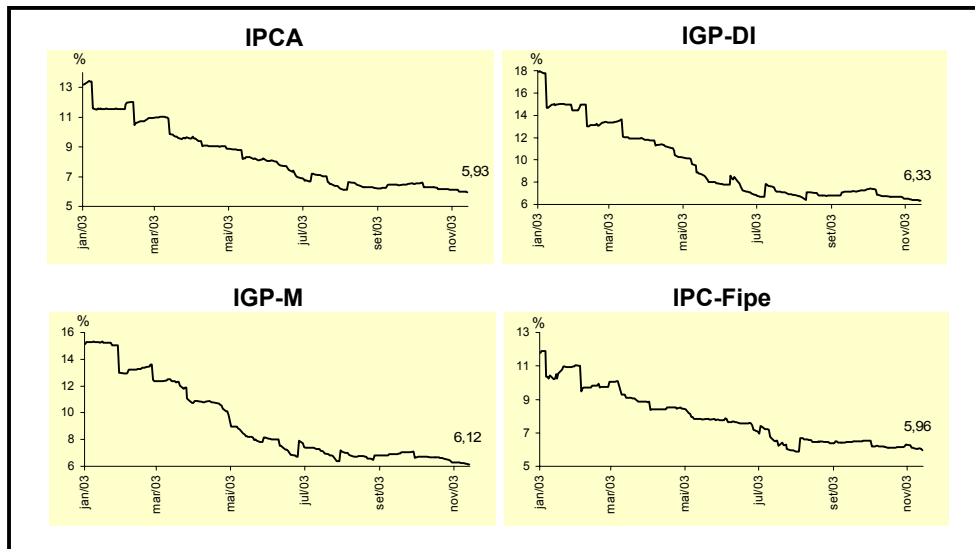


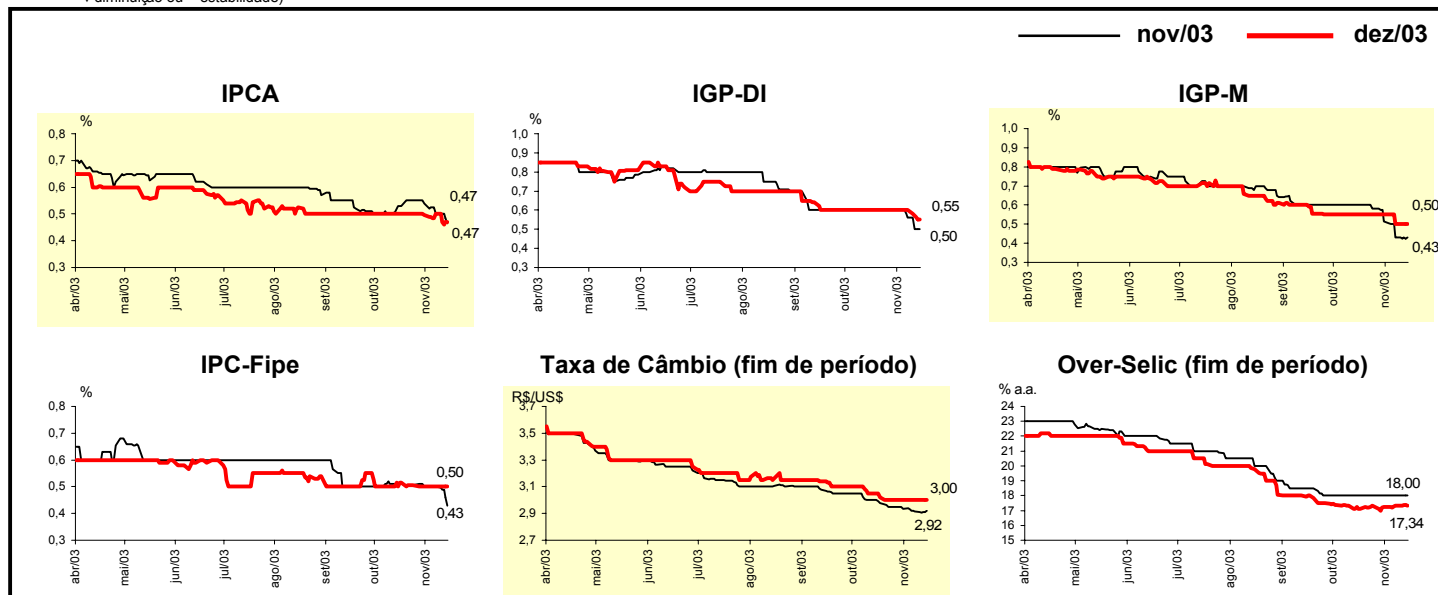
Expectativas de Mercado				
Inflação acumulada nos próximos 12 meses				
Mediana - Agregado	Há 4 semanas	Há 1 semana	Hoje	Comportamento semanal*
IPCA (%)	6,27	6,01	5,93	▼ (4)
IGP-DI (%)	6,74	6,40	6,33	▼ (6)
IGP-M (%)	6,69	6,22	6,12	▼ (5)
IPC-Fipe (%)	6,12	6,06	5,96	▼ (2)

* comportamento dos indicadores desde o último Relatório de Mercado; os valores entre parênteses expressam o número de semanas em que vem ocorrendo o último comportamento (▲ aumento, ▼ diminuição ou = estabilidade)



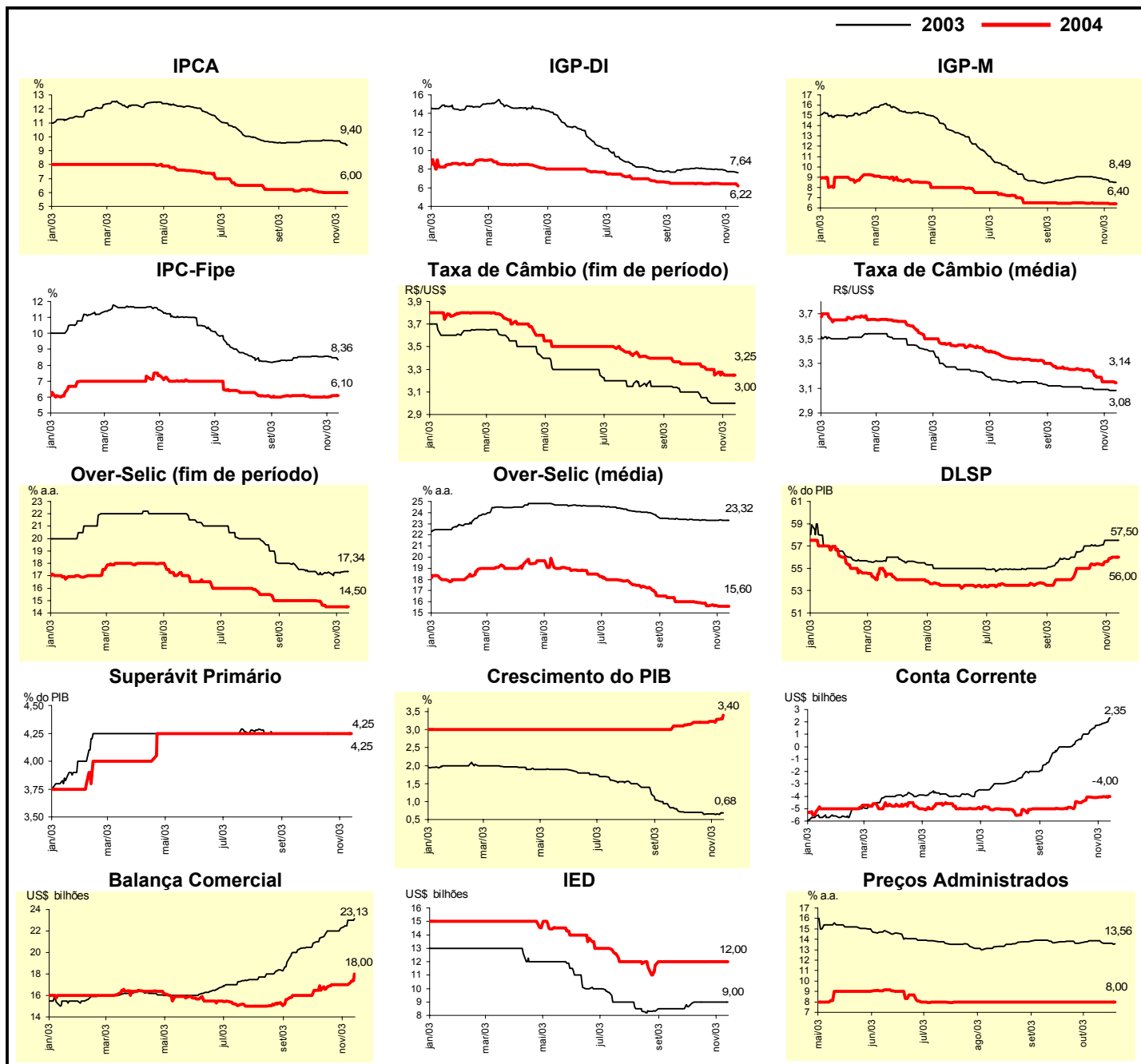
Mediana - Agregado	nov/03				dez/03			
	Há 4 semanas	Há 1 semana	Hoje	Comportamento semanal*	Há 4 semanas	Há 1 semana	Hoje	Comportamento semanal*
IPCA (%)	0,53	0,50	0,47	▼ (3)	0,50	0,50	0,47	▼ (1)
IGP-DI (%)	0,60	0,56	0,50	▼ (2)	0,60	0,60	0,55	▼ (1)
IGP-M (%)	0,60	0,43	0,43	= (1)	0,55	0,50	0,50	= (1)
IPC-Fipe (%)	0,51	0,50	0,43	▼ (1)	0,51	0,50	0,50	= (2)
Taxa de câmbio - fim de período (R\$/US\$)	2,98	2,91	2,92	▲ (1)	3,02	3,00	3,00	= (3)
Over-Selic - fim de período (% a.a.)	18,00	18,00	18,00	= (7)	17,10	17,32	17,34	▲ (2)

* comportamento dos indicadores desde o último Relatório de Mercado; os valores entre parênteses expressam o número de semanas em que vem ocorrendo o último comportamento (▲ aumento, ▼ diminuição ou = estabilidade)



Mediana - Agregado	Expectativas de Mercado							
	2003				2004			
	Há 4 semanas	Há 1 semana	Hoje	Comportamento semanal*	Há 4 semanas	Há 1 semana	Hoje	Comportamento semanal*
IPCA (%)	9,71	9,57	9,40	▼ (3)	6,01	6,00	6,00	= (3)
IGP-DI (%)	8,02	7,74	7,64	▼ (6)	6,47	6,43	6,22	▼ (1)
IGP-M (%)	9,02	8,53	8,49	▼ (5)	6,46	6,42	6,40	▼ (3)
IPC-Fipe (%)	8,58	8,47	8,36	▼ (2)	6,00	6,08	6,10	▲ (2)
Taxa de câmbio - fim de período (R\$/US\$)	3,02	3,00	3,00	= (3)	3,30	3,25	3,25	= (1)
Taxa de câmbio - média do período (R\$/US\$)	3,10	3,08	3,08	= (1)	3,24	3,15	3,14	▼ (1)
Over-Selic - fim de período (% a.a.)	17,10	17,32	17,34	▲ (2)	14,60	14,50	14,50	= (3)
Over-Selic - média do período (% a.a.)	23,35	23,30	23,32	▲ (1)	15,87	15,60	15,60	= (1)
Dívida Líquida do Setor Público (% do PIB)	57,10	57,50	57,50	= (2)	55,40	56,00	56,00	= (1)
Superávit Primário (% do PIB)	4,25	4,25	4,25	= (13)	4,25	4,25	4,25	= (29)
PIB (% de crescimento)	0,70	0,66	0,68	▲ (1)	3,20	3,29	3,40	▲ (3)
Conta Corrente (US\$ bilhões)	1,00	1,90	2,35	▲ (6)	-4,40	-4,00	-4,00	= (1)
Balança Comercial (US\$ bilhões)	22,00	23,00	23,13	▲ (3)	16,80	17,00	18,00	▲ (1)
Invest. Estrangeiro Direto (US\$ bilhões)	9,00	9,00	9,00	= (5)	12,00	12,00	12,00	= (10)
Preços Administrados (%)	13,80	13,60	13,56	▼ (2)	8,00	8,00	8,00	= (16)

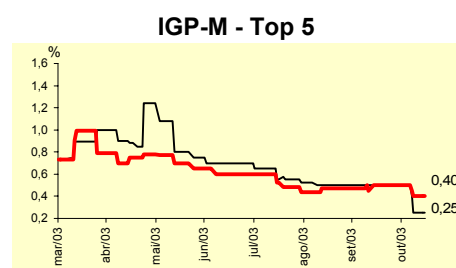
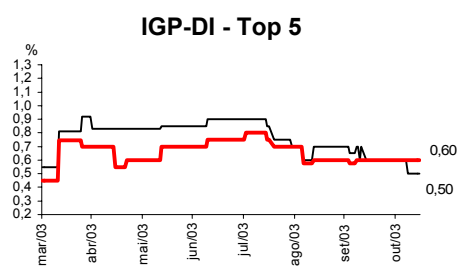
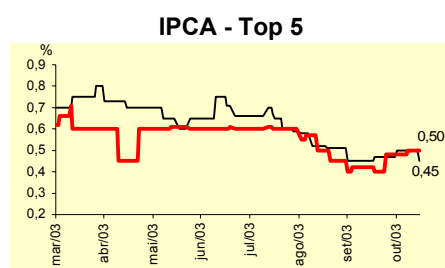
* comportamento dos indicadores desde o último Relatório de Mercado; os valores entre parênteses expressam o número de semanas em que vem ocorrendo o último comportamento (▲ aumento, ▼ diminuição ou = estabilidade)



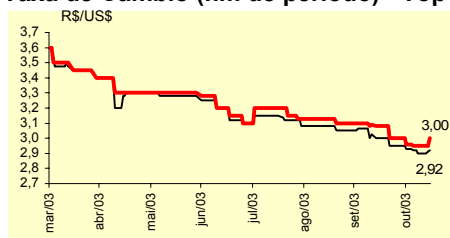
Mediana - Top 5 - Curto Prazo	Expectativas de Mercado							
	nov/03				dez/03			
	Há 4 semanas	Há 1 semana	Hoje	Comportamento semanal*	Há 4 semanas	Há 1 semana	Hoje	Comportamento semanal*
IPCA (%)	0,47	0,50	0,45	▼ (1)	0,40	0,50	0,50	= (1)
IGP-DI (%)	0,60	0,50	0,50	= (1)	0,60	0,60	0,60	= (5)
IGP-M (%)	0,50	0,25	0,25	= (1)	0,50	0,40	0,40	= (1)
Taxa de câmbio - fim de período (R\$/US\$)	3,00	2,90	2,92	▲ (1)	3,08	2,95	3,00	▲ (1)
Over-Selic - fim de período (% a.a.)	17,85	17,86	17,85	▼ (1)	17,85	17,36	17,36	= (2)

* comportamento dos indicadores desde o último Relatório de Mercado; os valores entre parênteses expressam o número de semanas em que vem ocorrendo o último comportamento ▲ aumento, ▼ diminuição ou = estabilidade)

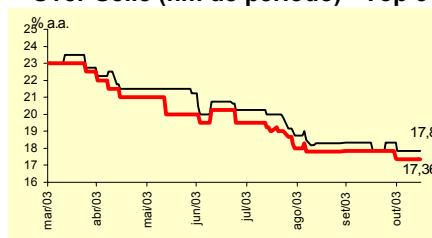
CURTO PRAZO



Taxa de Câmbio (fim de período) - Top 5



Over-Selic (fim de período) - Top 5



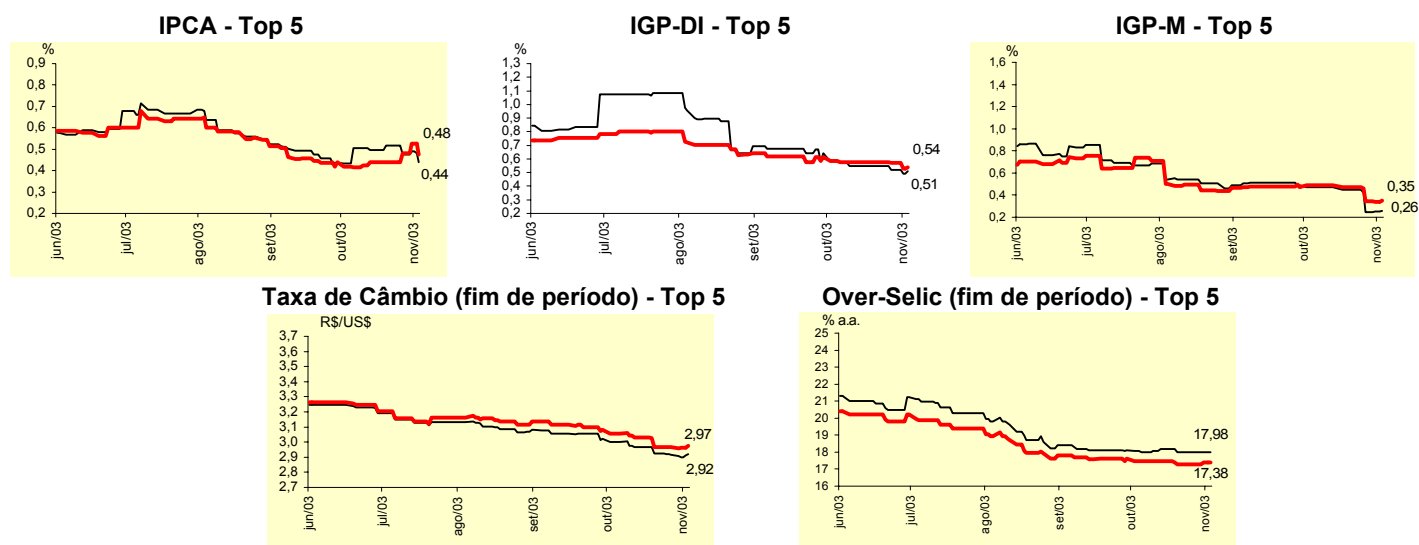
Mediana - Top 5	Expectativas de Mercado							
	2003				2004			
	Há 4 semanas	Há 1 semana	Hoje	Comportamento semanal*	Há 4 semanas	Há 1 semana	Hoje	Comportamento semanal*
Curto Prazo								
IPCA (%)	9,71	9,46	9,38	▼ (2)	6,00	6,00	6,00	= (9)
IGP-DI (%)	7,96	7,59	7,59	= (2)	6,00	6,00	6,00	= (4)
IGP-M (%)	8,82	8,21	8,21	= (1)	5,75	6,00	5,15	▼ (1)
Taxa de câmbio - fim de período (R\$/US\$)	3,08	2,95	3,00	▲ (1)	3,30	3,30	3,30	= (4)
Over-Selic - fim de período (% a.a.)	17,85	17,36	17,36	= (2)	14,88	14,88	14,88	= (4)
Médio Prazo								
IPCA (%)	9,95	9,58	9,14	▼ (2)	6,40	6,30	5,50	▼ (1)
IGP-DI (%)	8,05	7,75	7,42	▼ (2)	6,80	6,50	5,50	▼ (1)
IGP-M (%)	8,94	8,58	8,59	▲ (1)	6,50	6,70	5,60	▼ (1)
Taxa de câmbio - fim de período (R\$/US\$)	2,98	2,95	2,93	▼ (1)	3,20	3,19	3,15	▼ (2)
Over-Selic - fim de período (% a.a.)	17,34	17,34	17,00	▼ (1)	14,34	14,50	14,00	▼ (1)

* comportamento dos indicadores desde o último Relatório de Mercado; os valores entre parênteses expressam o número de semanas em que vem ocorrendo o último comportamento ▲ aumento, ▼ diminuição ou = estabilidade)

Média - Top 5 - Curto Prazo	Expectativas de Mercado							
	nov/03				dez/03			
	Há 4 semanas	Há 1 semana	Hoje	Comportamento semanal*	Há 4 semanas	Há 1 semana	Hoje	Comportamento semanal*
IPCA (%)	0,50	0,48	0,44	▼ (1)	0,41	0,48	0,48	= (1)
IGP-DI (%)	0,57	0,52	0,51	▼ (2)	0,58	0,57	0,54	▼ (2)
IGP-M (%)	0,47	0,24	0,26	▲ (1)	0,49	0,34	0,35	▲ (1)
Taxa de câmbio - fim de período (R\$/US\$)	3,00	2,91	2,92	▲ (1)	3,06	2,97	2,97	= (1)
Over-Selic - fim de período (% a.a.)	17,98	17,98	17,98	= (2)	17,48	17,28	17,38	▲ (1)

* comportamento dos indicadores desde o último Relatório de Mercado; os valores entre parênteses expressam o número de semanas em que vem ocorrendo o último comportamento ▲ aumento, ▼ diminuição ou = estabilidade

CURTO PRAZO



Média - Top 5	Expectativas de Mercado							
	2003				2004			
	Há 4 semanas	Há 1 semana	Hoje	Comportamento semanal*	Há 4 semanas	Há 1 semana	Hoje	Comportamento semanal*
Curto Prazo								
IPCA (%)	9,65	9,46	9,42	▼ (2)	6,00	5,96	5,86	▼ (2)
IGP-DI (%)	7,89	7,57	7,57	= (1)	6,04	6,04	6,04	= (4)
IGP-M (%)	8,85	8,14	8,16	▲ (1)	5,63	5,59	5,17	▼ (1)
Taxa de câmbio - fim de período (R\$/US\$)	3,06	2,97	2,97	= (2)	3,31	3,26	3,27	▲ (1)
Over-Selic - fim de período (% a.a.)	17,48	17,28	17,38	▲ (1)	14,87	14,77	14,68	▼ (1)
Médio Prazo								
IPCA (%)	9,91	9,60	9,26	▼ (4)	6,83	6,33	5,60	▼ (1)
IGP-DI (%)	8,08	7,84	7,49	▼ (4)	6,76	6,56	5,27	▼ (1)
IGP-M (%)	9,00	8,56	8,54	▼ (5)	6,54	6,57	5,39	▼ (1)
Taxa de câmbio - fim de período (R\$/US\$)	2,97	2,95	2,93	▼ (1)	3,19	3,18	3,16	▼ (1)
Over-Selic - fim de período (% a.a.)	17,14	17,24	17,17	▼ (1)	14,54	14,60	14,00	▼ (1)

* comportamento dos indicadores desde o último Relatório de Mercado; os valores entre parênteses expressam o número de semanas em que vem ocorrendo o último comportamento ▲ aumento, ▼ diminuição ou = estabilidade