



BANCO CENTRAL DO BRASIL

---

Diretoria de Finanças Públicas e Regimes Especiais - DIFIP  
Departamento da Dívida Pública - DEDIP

# Boletim das Finanças

## Estaduais e Municipais

Dezembro - 1999

---

---

---



## **Boletim das Finanças Estaduais e Municipais**

Publicação mensal do Banco Central do Brasil / Departamento da Dívida Pública

### **Informações sobre o Boletim**

Banco Central do Brasil  
Departamento da Dívida Pública  
SBS - Quadra 3 – Bloco B – Ed. Sede – 12º andar  
70074-900 Brasília – DF  
Telefones 0-XX-61-414-2819  
Fax 0-XX-61-414-1971  
e-mail: [cofip.dedip@bcb.gov.br](mailto:cofip.dedip@bcb.gov.br)

É permitida a reprodução das informações, desde que mencionada a fonte: BACEN/DEDIP - Boletim das Finanças Estaduais e Municipais  
Esta publicação encontra-se disponível na *homepage* do Banco Central do Brasil na Internet: <http://www.bcb.gov.br>

### **Controle Geral de Distribuição**

Banco Central do Brasil  
Departamento da Dívida Pública – Gabinete  
SBS – Quadra 3 – Bloco B – Ed. Sede – 12º andar  
70074-900 Brasília – DF  
Telefones 0-XX-61-414-2011  
Fax 0-XX-61-414-1971  
e-mail: [gabin.dedip@bcb.gov.br](mailto:gabin.dedip@bcb.gov.br)

### **Convenções Estatísticas**

- ... dados desconhecidos.
- dados nulos ou indicação de que a rubrica assinalada é inexistente.
- 0 menor que a metade do último algarismo, à direita, assinalado.
- \* dados preliminares.

\*As informações referente ao mês de dezembro de 1999 são preliminares.  
Eventuais divergências entre dados e totais ou variações percentuais são provenientes de arredondamento.



## ÍNDICE

### Saldo da Dívida – Dezembro 1999

1.	Dívida Total – Por Tipo de Dívida e Por Unidade Federada .....	07
2.	Dívida da Administração Direta – Por Tipo de Dívida e Por Unidade Federada .....	13
3.	Dívida da Administração Indireta – Por Tipo de Dívida e Por Unidade Federada .....	17
4.	Dívida Total por Credor – Por Unidade Federada .....	21
5.	Dívida com o Tesouro Nacional .....	27

### Saldo de Dívida – Evolução Mensal

6.	Evolução Mensal da Dívida Total por Tipo de Dívida .....	31
7.	Evolução Mensal da Dívida da Administração Direta por Tipo de Dívida .....	35
8.	Evolução Mensal da Dívida da Administração Indireta por Tipo de Dívida .....	39
9.	Evolução Mensal da Dívida Total por Credor .....	45
10.	Evolução Mensal da Dívida Total por Unidade Federada .....	51

### Informações Complementares

11.	Leilões de Taxas de Juros de Operações de Antecipação de Receita Orçamentária .....	59
12.	Evolução Mensal das Principais Fontes de Recursos dos Estados e Municípios .....	61
13.	PROES – Programa de Incentivo à Redução da Participação do Setor Público Estadual na Atividade Bancária .....	67

<b>Normativos em Vigor .....</b>	<b>71</b>
----------------------------------	-----------



**Tabela 1.1**  
**Dívida da administração direta e indireta dos Estados, Distrito Federal e Municípios**  
**Dezembro - 1999**

	Dívida fundada					Externa 3/	Total	Flutuante (ARO)	R\$ mil Total Geral
	Mobiliária	Contratual interna			Total				
	1/	Tesouro Nacional	Bancária	Outras 2/ 3/					
Acre	-	626.841	34.420	69.038	730.298	-	730.298	-	730.298
Alagoas	815.288	1.983.268	107.570	100.338	2.191.176	31.977	3.038.441	442	3.038.883
Amapá	-	35.241	97.351	-	132.591	6.507	139.099	-	139.099
Amazonas	-	2.149.673	32.662	1.157	2.183.493	401	2.183.894	-	2.183.894
Bahia	-	7.387.016	1.231.025	85.631	8.703.672	757.135	9.460.807	934	9.461.741
Ceará	-	2.627.718	553.868	7.949	3.189.535	837.529	4.027.064	1.062	4.028.126
Distrito Federal	-	684.837	595.135	3.682	1.283.654	149.857	1.433.511	-	1.433.511
Espírito Santo	-	1.762.369	334.461	186.279	2.283.109	257.721	2.540.830	-	2.540.830
Goiás	-	7.409.291	345.653	695.588	8.450.532	49.835	8.500.366	1.389	8.501.756
Maranhão	-	3.956.047	122.910	62.164	4.141.122	145.410	4.286.532	-	4.286.532
Mato Grosso	-	4.176.313	102.545	102.831	4.381.689	122.400	4.504.089	59.041	4.563.130
Mato Grosso do Sul	-	3.175.985	212.961	10.574	3.399.521	36.226	3.435.747	1.158	3.436.905
Minas Gerais	-	22.762.003	882.232	993.997	24.638.232	1.075.428	25.713.660	2.703	25.716.363
Pará	-	1.454.561	118.918	21.836	1.595.314	189.511	1.784.825	-	1.784.825
Paraíba	-	2.099.018	122.126	69.581	2.290.726	18.328	2.309.054	584	2.309.638
Paraná	-	8.020.010	1.749.565	553.303	10.322.878	1.405.997	11.728.875	15.793	11.744.668
Pernambuco	202.959	4.114.296	314.238	109.409	4.537.944	227.781	4.968.684	234	4.968.918
Piauí	-	1.474.135	541.985	6.998	2.023.117	38.448	2.061.565	79	2.061.644
Rio de Janeiro	14.990	20.500.262	7.476.558	92.370	28.069.190	1.375.747	29.459.927	442	29.460.368
Rio Grande do Norte	-	950.610	234.819	30.137	1.215.565	19.594	1.235.159	30	1.235.189
Rio Grande do Sul	56.000	15.925.998	605.516	558.705	17.090.219	638.346	17.784.565	7.733	17.792.298
Rondônia	-	1.124.980	26.050	242.804	1.393.834	-	1.393.834	50	1.393.885
Roraima	-	118.221	193.175	6.518	317.913	-	317.913	-	317.913
Santa Catarina	1.254.053	4.097.724	359.544	514.287	4.971.556	358.004	6.583.613	4.677	6.588.290
São Paulo	11.095.283	71.636.698	4.544.491	71.598	76.252.787	1.592.640	88.940.710	509.111	89.449.822
Sergipe	-	1.176.802	128.072	24.038	1.328.912	86.313	1.415.225	-	1.415.225
Tocantins	-	97.721	129.856	1.589	229.166	257.684	486.849	-	486.849
<b>Total Geral</b>	<b>13.438.574</b>	<b>191.527.639</b>	<b>21.197.705</b>	<b>4.622.402</b>	<b>217.347.746</b>	<b>9.678.819</b>	<b>240.465.140</b>	<b>605.463</b>	<b>241.070.603</b>

Fonte: BACEN/DEDIP, BACEN/DEMAB, CETIP, Governos Estaduais, do Distrito Federal e dos Municípios de capitais.

1/ Não inclui notas promissórias não custodiadas na CETIP e debêntures de empresas estatais registradas na Bovespa.

2/ Inclui dívidas junto ao INSS, FGTS, PASEP e outras.

3/ Projetado com base nos últimos dados disponibilizados pelos Estados, Distrito Federal e Municípios de capitais - Não inclui dívidas da administração indireta (todos os níveis) nem da administração direta dos Municípios não-capitais.

**Tabela 1.2**  
**Dívida da administração direta e indireta dos Estados e Distrito Federal**  
**Dezembro - 1999**

	Dívida fundada					Externa 2/	Total	Flutuante (ARO)	R\$ mil	
	Mobiliária 1/	Contratual interna			Total				Total	Geral
		Tesouro Nacional	Bancária	Outras 2/ 3/						
Acre	-	613.904	32.347	69.038	715.289	-	715.289	-	715.289	
Alagoas	815.288	1.899.719	21.515	78.766	2.000.000	31.977	2.847.265	-	2.847.265	
Amapá	-	35.241	77.394	-	112.634	6.507	119.141	-	119.141	
Amazonas	-	2.036.474	23.579	1.157	2.061.209	401	2.061.611	-	2.061.611	
Bahia	-	6.600.336	976.192	59.216	7.635.744	757.135	8.392.879	-	8.392.879	
Ceará	-	2.572.805	457.231	7.949	3.037.985	837.529	3.875.514	-	3.875.514	
Distrito Federal	-	684.837	595.135	3.682	1.283.654	149.857	1.433.511	-	1.433.511	
Espírito Santo	-	1.713.652	292.133	182.340	2.188.125	257.721	2.445.846	-	2.445.846	
Goiás	-	7.277.477	287.446	683.398	8.248.322	49.835	8.298.156	-	8.298.156	
Maranhão	-	3.897.594	80.550	52.485	4.030.630	145.410	4.176.040	-	4.176.040	
Mato Grosso	-	4.082.485	58.684	99.616	4.240.785	122.400	4.363.185	-	4.363.185	
Mato Grosso do Sul	-	3.068.921	163.618	-	3.232.539	36.226	3.268.765	-	3.268.765	
Minas Gerais	-	22.284.220	323.202	993.496	23.600.917	1.075.428	24.676.345	-	24.676.345	
Pará	-	1.448.378	76.277	21.836	1.546.491	189.511	1.736.002	-	1.736.002	
Paraíba	-	2.072.075	84.404	54.133	2.210.611	18.328	2.228.939	-	2.228.939	
Paraná	-	7.927.052	604.165	553.303	9.084.519	1.217.414	10.301.933	-	10.301.933	
Pernambuco	202.959	3.909.114	264.014	87.852	4.260.981	227.781	4.691.720	-	4.691.720	
Piauí	-	1.473.201	494.849	5.129	1.973.179	38.448	2.011.627	-	2.011.627	
Rio de Janeiro	14.990	16.672.120	6.852.405	82.614	23.607.139	1.073.015	24.695.144	-	24.695.144	
Rio Grande do Norte	-	923.045	185.399	29.534	1.137.978	19.594	1.157.572	-	1.157.572	
Rio Grande do Sul	56.000	15.794.538	354.939	558.214	16.707.691	627.754	17.391.445	-	17.391.445	
Rondônia	-	1.097.422	18.175	242.804	1.358.402	-	1.358.402	-	1.358.402	
Roraima	-	118.221	184.783	6.518	309.522	-	309.522	-	309.522	
Santa Catarina	1.254.053	4.011.841	271.108	496.447	4.779.396	358.004	6.391.453	-	6.391.453	
São Paulo	564.853	67.298.649	1.426.162	29.022	68.753.833	1.016.101	70.334.787	-	70.334.787	
Sergipe	-	1.135.269	124.171	-	1.259.440	86.313	1.345.753	-	1.345.753	
Tocantins	-	97.721	111.504	-	209.225	257.684	466.908	-	466.908	
<b>Total Geral</b>	<b>2.908.143</b>	<b>180.746.310</b>	<b>14.441.380</b>	<b>4.398.549</b>	<b>199.586.239</b>	<b>8.600.373</b>	<b>211.094.756</b>	<b>-</b>	<b>211.094.756</b>	

Fonte: BACEN/DEDIP, BACEN/DEMAB, CETIP e Governos Estaduais e do Distrito Federal.

1/ Não inclui notas promissórias não custodiadas na CETIP e debêntures de empresas estatais registradas na Bovespa.

2/ Inclui dívidas junto ao INSS, FGTS, PASEP e outras.

3/ Projetado com base nos últimos dados disponibilizados pelos Estados e Distrito Federal - Não inclui dívidas da administração indireta.



**Tabela 1.3**  
**Dívida da administração direta e indireta dos Municípios de capitais**  
**Dezembro - 1999**

	Dívida fundada					Externa 3/	Total	Flutuante (ARO)	R\$ mil Total Geral
	Mobiliária	Contratual interna			Total				
	1/	Tesouro Nacional	Bancária	Outras 2/ 3/					
Acre (Rio Branco)	-	12.937	2.073	-	15.010	-	15.010	-	15.010
Alagoas (Maceió)	-	82.645	72.226	21.572	176.443	-	176.443	-	176.443
Amapá (Macapá)	-	-	19.957	-	19.957	-	19.957	-	19.957
Amazonas (Manaus)	-	112.430	9.084	-	121.513	-	121.513	-	121.513
Bahia (Salvador)	-	662.119	97.354	26.415	785.889	-	785.889	-	785.889
Ceará (Fortaleza)	-	54.913	73.483	-	128.396	-	128.396	-	128.396
Distrito Federal	-	-	-	-	-	-	-	-	-
Espírito Santo (Vitória)	-	24.441	12.550	3.939	40.930	-	40.930	-	40.930
Goiás (Goiânia)	-	83.577	18.310	12.190	114.076	-	114.076	-	114.076
Maranhão (São Luís)	-	26.688	8.114	9.679	44.481	-	44.481	-	44.481
Mato Grosso (Cuiabá)	-	40.168	-	3.215	43.383	-	43.383	58.069	101.452
M. G. do Sul (C. Grande)	-	78.338	428	10.574	89.340	-	89.340	-	89.340
M. Gerais (Belo Horizonte)	-	301.928	167.938	501	470.367	-	470.367	-	470.367
Pará (Belém)	-	5.106	41.377	-	46.483	-	46.483	-	46.483
Paraíba (João Pessoa)	-	1.128	28.200	15.448	44.776	-	44.776	-	44.776
Paraná (Curitiba)	-	-	478.195	-	478.195	188.583	666.778	-	666.778
Pernambuco (Recife)	-	153.561	5.119	21.557	180.237	-	180.237	-	180.237
Piauí (Teresina)	-	934	36.226	1.869	39.029	-	39.029	-	39.029
R. de Janeiro (R.J.)	-	3.662.177	423.772	9.756	4.095.705	302.732	4.398.437	-	4.398.437
Rio Grande do Norte (Natal)	-	27.565	29.527	603	57.694	-	57.694	-	57.694
R. G. do Sul (Porto Alegre)	-	101.032	97.022	491	198.545	10.592	209.137	-	209.137
Rondônia (Porto Velho)	-	24.793	2.432	-	27.226	-	27.226	-	27.226
Roraima (Boa Vista)	-	-	8.392	-	8.392	-	8.392	-	8.392
S. Catarina (Florianópolis)	-	1.434	11.526	17.840	30.801	-	30.801	-	30.801
São Paulo (São Paulo)	10.104.189	3.444.308	151.937	42.576	3.638.821	576.539	14.319.549	415.338	14.734.886
Sergipe (Aracaju)	-	41.011	3.893	24.038	68.942	-	68.942	-	68.942
Tocantins (Palmas)	-	-	14.183	1.589	15.772	-	15.772	-	15.772
<b>Total Geral</b>	<b>10.104.189</b>	<b>8.943.233</b>	<b>1.813.318</b>	<b>223.853</b>	<b>10.980.404</b>	<b>1.078.446</b>	<b>22.163.039</b>	<b>473.406</b>	<b>22.636.445</b>

Fonte: BACEN/DEDIP, BACEN/DEMAB, CETIP e Governos dos Municípios de capitais.

1/ Não inclui notas promissórias não custodiadas na CETIP e debêntures de empresas estatais registradas na Bovespa.

2/ Inclui dívidas junto ao INSS, FGTS, PASEP e outras.

3/ Proietado com base nos últimos dados disponibilizados pelos Municípios de capitais - Não inclui dívidas da administração indireta.

**Tabela 1.4**  
**Dívida da administração direta e indireta dos demais Municípios**  
**Dezembro - 1999**

	Dívida fundada					Externa	Total	Flutuante (ARO)	Total Geral
	Mobiliária	Contratual interna			Total				
	1/	Tesouro Nacional	Bancária	Outras					
Acre	-	-	-	...	-	...	-	-	
Alagoas	-	904	13.829	...	14.732	...	14.732	442	
Amapá	-	-	-	...	-	...	-	-	
Amazonas	-	770	-	...	770	...	770	-	
Bahia	-	124.561	157.479	...	282.040	...	282.040	934	
Ceará	-	-	23.155	...	23.155	...	23.155	1.062	
Distrito Federal	-	-	-	...	-	...	-	-	
Espírito Santo	-	24.276	29.778	...	54.054	...	54.054	-	
Goiás	-	48.237	39.897	...	88.134	...	88.134	1.389	
Maranhão	-	31.765	34.246	...	66.011	...	66.011	-	
Mato Grosso	-	53.660	43.861	...	97.521	...	97.521	973	
Mato Grosso do Sul	-	28.727	48.915	...	77.642	...	77.642	1.158	
Minas Gerais	-	175.856	391.092	...	566.948	...	566.948	2.703	
Pará	-	1.078	1.263	...	2.341	...	2.341	-	
Paraíba	-	25.815	9.523	...	35.338	...	35.338	584	
Paraná	-	92.959	667.205	...	760.164	...	760.164	15.793	
Pernambuco	-	51.621	45.105	...	96.726	...	96.726	234	
Piauí	-	-	10.909	...	10.909	...	10.909	79	
Rio de Janeiro	-	165.965	200.380	...	366.345	...	366.345	442	
Rio Grande do Norte	-	-	19.893	...	19.893	...	19.893	30	
Rio Grande do Sul	-	30.428	153.555	...	183.983	...	183.983	7.733	
Rondônia	-	2.764	5.442	...	8.207	...	8.207	50	
Roraima	-	-	-	...	-	...	-	-	
Santa Catarina	-	84.449	76.910	...	161.359	...	161.359	4.677	
São Paulo	426.242	893.740	2.966.393	...	3.860.133	...	4.286.375	93.774	
Sergipe	-	522	8	...	530	...	530	-	
Tocantins	-	-	4.169	...	4.169	...	4.169	-	
<b>Total Geral</b>	<b>426.242</b>	<b>1.838.096</b>	<b>4.943.007</b>	<b>...</b>	<b>6.781.103</b>	<b>...</b>	<b>7.207.345</b>	<b>132.057</b>	<b>7.339.402</b>

Fonte: BACEN/DEDIP, BACEN/DEMAB, CETIP.

1/ Não inclui notas promissórias não custodiadas na CETIP e debêntures de empresas estatais registradas na Bovespa.

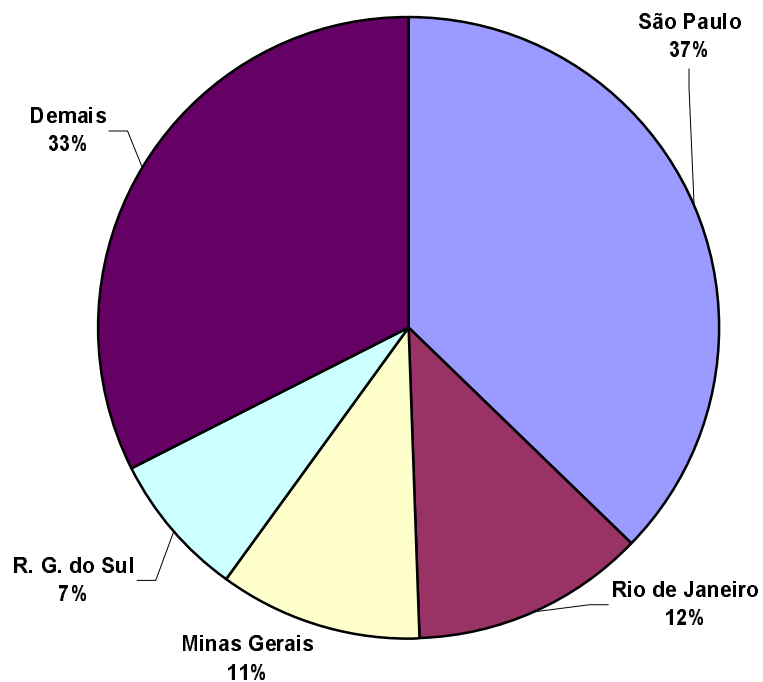
### Gráfico 1

Dívida da administração direta e indireta dos Estados, Distrito Federal e Municípios

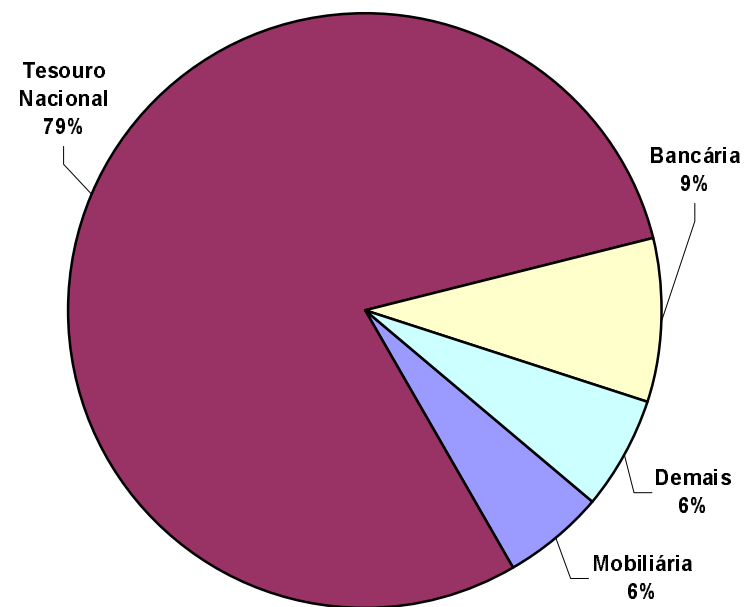
Distribuição do endividamento

Dezembro - 1999

Por devedor



Por tipo de dívida





**Tabela 2.1**  
**Dívida da administração direta dos Estados, Distrito Federal e Municípios**  
**Dezembro - 1999**

	Dívida fundada					Externa 2/	Total	Flutuante (ARO)	Total Geral
	Mobiliária	Contratual interna			Total				
		Tesouro Nacional	Bancária	Outras 1/ 2/					
Acre	-	558.663	34.420	69.038	662.120	-	662.120	-	662.120
Alagoas	815.288	1.627.953	102.224	100.338	1.830.516	31.977	2.677.781	442	2.678.224
Amapá	-	35.241	62.067	-	97.308	6.507	103.815	-	103.815
Amazonas	-	1.819.782	9.084	1.157	1.830.023	401	1.830.424	-	1.830.424
Bahia	-	6.660.600	1.050.496	85.631	7.796.727	757.135	8.553.862	934	8.554.796
Ceará	-	2.122.535	491.620	7.949	2.622.104	837.529	3.459.633	1.062	3.460.695
Distrito Federal	-	684.837	289.857	3.682	978.376	149.857	1.128.233	-	1.128.233
Espírito Santo	-	1.332.545	312.146	186.279	1.830.970	257.721	2.088.691	-	2.088.691
Goiás	-	6.606.756	115.672	695.588	7.418.016	49.835	7.467.851	1.389	7.469.240
Maranhão	-	3.645.509	49.398	62.164	3.757.071	145.410	3.902.481	-	3.902.481
Mato Grosso	-	3.737.479	53.143	102.831	3.893.453	122.400	4.015.853	59.041	4.074.895
Mato Grosso do Sul	-	2.879.398	49.343	10.574	2.939.315	36.226	2.975.541	1.158	2.976.699
Minas Gerais	-	21.651.735	622.690	993.997	23.268.422	1.075.428	24.343.850	2.703	24.346.553
Pará	-	1.189.833	116.080	21.836	1.327.748	189.511	1.517.260	-	1.517.260
Paraíba	-	1.622.281	51.529	69.581	1.743.391	18.328	1.761.719	584	1.762.303
Paraná	-	6.941.113	525.275	553.303	8.019.691	1.405.997	9.425.688	15.793	9.441.481
Pernambuco	202.959	3.453.277	243.534	109.409	3.806.220	227.781	4.236.960	234	4.237.194
Piauí	-	1.203.209	479.877	6.998	1.690.084	38.448	1.728.532	79	1.728.612
Rio de Janeiro	-	19.282.640	6.878.834	92.370	26.253.844	1.375.747	27.629.591	442	27.630.033
Rio Grande do Norte	-	727.402	207.098	30.137	964.637	19.594	984.231	30	984.261
Rio Grande do Sul	41.825	13.405.513	344.037	558.705	14.308.255	638.346	14.988.426	7.733	14.996.159
Rondônia	-	935.306	26.050	242.804	1.204.161	-	1.204.161	50	1.204.211
Roraima	-	55.785	26.535	6.518	88.837	-	88.837	-	88.837
Santa Catarina	1.041.515	3.891.995	162.878	514.287	4.569.160	358.004	5.968.679	4.677	5.973.356
São Paulo	10.513.910	59.364.373	1.162.529	71.598	60.598.499	1.592.640	72.705.049	509.111	73.214.160
Sergipe	-	861.180	92.062	24.038	977.280	86.313	1.063.593	-	1.063.593
Tocantins	-	97.721	129.856	1.589	229.166	257.684	486.849	-	486.849
	12.615.497	166.394.661	13.688.333	4.622.402	184.705.396	9.678.819	206.999.712	605.463	207.605.175

Fonte: BACEN/DEDIP, BACEN/DEMAB, CETIP, Governos Estaduais, do Distrito Federal e dos Municípios de capitais.

1/ Inclui dívidas junto ao INSS, FGTS, PASEP e outras.

2/ Projetado com base nos últimos dados disponibilizados pelos Estados, Distrito Federal e Municípios de capitais - Não inclui dívidas dos Municípios não-capitais.

**Tabela 2.2**  
**Dívida da administração direta dos Estados e Distrito Federal**  
**Dezembro - 1999**

	Dívida fundada					Externa 2/	Total	Flutuante (ARO)	Total Geral
	Mobiliária	Contratual interna			Total				
		Tesouro Nacional	Bancária	Outras 1/ 2/					
Acre	-	545.726	32.347	69.038	647.111	-	647.111	-	647.111
Alagoas	815.288	1.544.405	16.169	78.766	1.639.340	31.977	2.486.606	-	2.486.606
Amapá	-	35.241	62.067	-	97.308	6.507	103.815	-	103.815
Amazonas	-	1.706.582	-	1.157	1.707.739	401	1.708.141	-	1.708.141
Bahia	-	5.877.978	795.663	59.216	6.732.857	757.135	7.489.992	-	7.489.992
Ceará	-	2.067.622	394.983	7.949	2.470.554	837.529	3.308.083	-	3.308.083
Distrito Federal	-	684.837	289.857	3.682	978.376	149.857	1.128.233	-	1.128.233
Espírito Santo	-	1.287.913	269.818	182.340	1.740.071	257.721	1.997.792	-	1.997.792
Goiás	-	6.486.850	57.465	683.398	7.227.713	49.835	7.277.548	-	7.277.548
Maranhão	-	3.587.056	7.038	52.485	3.646.579	145.410	3.791.989	-	3.791.989
Mato Grosso	-	3.643.651	9.282	99.616	3.752.549	122.400	3.874.949	-	3.874.949
Mato Grosso do Sul	-	2.778.656	-	-	2.778.656	36.226	2.814.882	-	2.814.882
Minas Gerais	-	21.173.951	73.930	993.496	22.241.378	1.075.428	23.316.806	-	23.316.806
Pará	-	1.183.650	73.440	21.836	1.278.925	189.511	1.468.436	-	1.468.436
Paraíba	-	1.595.338	13.806	54.133	1.663.277	18.328	1.681.605	-	1.681.605
Paraná	-	6.848.154	79.103	553.303	7.480.560	1.217.414	8.697.974	-	8.697.974
Pernambuco	202.959	3.248.094	193.310	87.852	3.529.256	227.781	3.959.996	-	3.959.996
Piauí	-	1.202.275	432.742	5.129	1.640.146	38.448	1.678.594	-	1.678.594
Rio de Janeiro	-	15.539.016	6.474.626	82.614	22.096.256	1.073.015	23.169.271	-	23.169.271
Rio Grande do Norte	-	701.916	157.678	29.534	889.128	19.594	908.722	-	908.722
Rio Grande do Sul	41.825	13.344.655	161.084	558.214	14.063.954	627.754	14.733.532	-	14.733.532
Rondônia	-	907.954	18.175	242.804	1.168.934	-	1.168.934	-	1.168.934
Roraima	-	55.785	18.143	6.518	80.446	-	80.446	-	80.446
Santa Catarina	1.041.515	3.806.111	74.583	496.447	4.377.142	358.004	5.776.661	-	5.776.661
São Paulo	-	57.349.676	28.914	29.022	57.407.612	1.016.101	58.423.713	-	58.423.713
Sergipe	-	819.647	88.162	-	907.809	86.313	994.122	-	994.122
Tocantins	-	97.721	111.504	-	209.225	257.684	466.908	-	466.908
	2.101.587	158.120.460	9.933.889	4.398.549	172.452.898	8.600.373	183.154.859	-	183.154.859

Fonte: BACEN/DEDIP, BACEN/DEMAB, CETIP e Governos Estaduais e do Distrito Federal.

1/ Inclui dívidas junto ao INSS, FGTS, PASEP e outras.

2/ Projetado com base nos últimos dados disponibilizados pelos Estados e Distrito Federal.

**Tabela 2.3**  
**Dívida da administração direta dos Municípios de capitais**  
**Dezembro - 1999**

	Dívida fundada					Externa 2/	Total	Flutuante (ARO)	Total Geral
	Mobiliária	Contratual interna			Total				
		Tesouro Nacional	Bancária	Outras 1/ 2/					
Acre (Rio Branco)	-	12.937	2.073	-	15.010	-	15.010	-	15.010
Alagoas (Maceió)	-	82.645	72.226	21.572	176.443	-	176.443	-	176.443
Amapá (Macapá)	-	-	-	-	-	-	-	-	-
Amazonas (Manaus)	-	112.430	9.084	-	121.513	-	121.513	-	121.513
Bahia (Salvador)	-	658.061	97.354	26.415	781.830	-	781.830	-	781.830
Ceará (Fortaleza)	-	54.913	73.483	-	128.396	-	128.396	-	128.396
Distrito Federal	-	-	-	-	-	-	-	-	-
Espírito Santo (Vitória)	-	20.356	12.550	3.939	36.845	-	36.845	-	36.845
Goiás (Goiânia)	-	71.670	18.310	12.190	102.169	-	102.169	-	102.169
Maranhão (São Luís)	-	26.688	8.114	9.679	44.481	-	44.481	-	44.481
Mato Grosso (Cuiabá)	-	40.168	-	3.215	43.383	-	43.383	58.069	101.452
M. G. do Sul (C. Grande)	-	72.015	428	10.574	83.017	-	83.017	-	83.017
M. Gerais (Belo Horizonte)	-	301.928	167.938	501	470.367	-	470.367	-	470.367
Pará (Belém)	-	5.106	41.377	-	46.483	-	46.483	-	46.483
Paraíba (João Pessoa)	-	1.128	28.200	15.448	44.776	-	44.776	-	44.776
Paraná (Curitiba)	-	-	91.177	-	91.177	188.583	279.760	-	279.760
Pernambuco (Recife)	-	153.561	5.119	21.557	180.237	-	180.237	-	180.237
Piauí (Teresina)	-	934	36.226	1.869	39.029	-	39.029	-	39.029
R. de Janeiro (R.J.)	-	3.662.177	339.952	9.756	4.011.885	302.732	4.314.617	-	4.314.617
Rio Grande do Norte (Natal)	-	25.487	29.527	603	55.616	-	55.616	-	55.616
R. G. do Sul (Porto Alegre)	-	30.430	35.882	491	66.803	10.592	77.395	-	77.395
Rondônia (Porto Velho)	-	24.793	2.432	-	27.226	-	27.226	-	27.226
Roraima (Boa Vista)	-	-	8.392	-	8.392	-	8.392	-	8.392
S. Catarina (Florianópolis)	-	1.434	11.526	17.840	30.801	-	30.801	-	30.801
São Paulo (São Paulo)	10.104.189	1.380.658	107.517	42.576	1.530.750	576.539	12.211.478	415.338	12.626.816
Sergipe (Aracaju)	-	41.011	3.893	24.038	68.942	-	68.942	-	68.942
Tocantins (Palmas)	-	-	14.183	1.589	15.772	-	15.772	-	15.772
	10.104.189	6.780.529	1.216.962	223.853	8.221.344	1.078.446	19.403.979	473.406	19.877.385

Fonte: BACEN/DEDIP, BACEN/DEMAB, CETIP e Governos de Municípios de capitais.

1/ Inclui dívidas junto ao INSS, FGTS, PASEP e outras.

2/ Projetado com base nos últimos dados disponibilizados pelos Municípios de capitais.

**Tabela 2.4**  
**Dívida da administração direta dos demais Municípios**  
**Dezembro - 1999**

	Dívida fundada					Externa	Total	Flutuante (ARO)	Total Geral
	Mobiliária	Contratual interna			Total				
		Tesouro Nacional	Bancária	Outras					
Acre	-	-	-	...	-	...	-	-	-
Alagoas	-	904	13.829	...	14.732	...	14.732	442	15.175
Amapá	-	-	-	...	-	...	-	-	-
Amazonas	-	770	-	...	770	...	770	-	770
Bahia	-	124.561	157.479	...	282.040	...	282.040	934	282.974
Ceará	-	-	23.155	...	23.155	...	23.155	1.062	24.216
Distrito Federal	-	-	-	...	-	...	-	-	-
Espírito Santo	-	24.276	29.778	...	54.054	...	54.054	-	54.054
Goiás	-	48.237	39.897	...	88.134	...	88.134	1.389	89.523
Maranhão	-	31.765	34.246	...	66.011	...	66.011	-	66.011
Mato Grosso	-	53.660	43.861	...	97.521	...	97.521	973	98.494
Mato Grosso do Sul	-	28.727	48.915	...	77.642	...	77.642	1.158	78.800
Minas Gerais	-	175.856	380.821	...	556.677	...	556.677	2.703	559.380
Pará	-	1.078	1.263	...	2.341	...	2.341	-	2.341
Paraíba	-	25.815	9.523	...	35.338	...	35.338	584	35.923
Paraná	-	92.959	354.995	...	447.954	...	447.954	15.793	463.746
Pernambuco	-	51.621	45.105	...	96.726	...	96.726	234	96.960
Piauí	-	-	10.909	...	10.909	...	10.909	79	10.989
Rio de Janeiro	-	81.447	64.256	...	145.704	...	145.704	442	146.145
Rio Grande do Norte	-	-	19.893	...	19.893	...	19.893	30	19.923
Rio Grande do Sul	-	30.428	147.071	...	177.499	...	177.499	7.733	185.232
Rondônia	-	2.559	5.442	...	8.002	...	8.002	50	8.052
Roraima	-	-	-	...	-	...	-	-	-
Santa Catarina	-	84.449	76.768	...	161.217	...	161.217	4.677	165.894
São Paulo	409.721	634.039	1.026.099	...	1.660.137	...	2.069.858	93.774	2.163.632
Sergipe	-	522	8	...	530	...	530	-	530
Tocantins	-	-	4.169	...	4.169	...	4.169	-	4.169
	409.721	1.493.672	2.537.482	...	4.031.154	...	4.440.875	132.057	4.572.931

Fonte: BACEN/DEDIP, BACEN/DEMAB, CETIP.



**Tabela 3.1**  
**Dívida fundada da administração indireta dos Estados, Distrito Federal e Municípios**  
**Dezembro - 1999**

	Mobiliária 1/	Contratual interna			Total	Externa	Total Geral
		Tesouro Nacional	Bancária	Outras			
Acre	-	68.178	-	...	68.178	...	68.178
Alagoas	-	355.314	5.345	...	360.660	...	360.660
Amapá	-	-	35.284	...	35.284	...	35.284
Amazonas	-	329.891	23.579	...	353.470	...	353.470
Bahia	-	726.416	180.529	...	906.945	...	906.945
Ceará	-	505.183	62.248	...	567.431	...	567.431
Distrito Federal	-	-	305.278	...	305.278	...	305.278
Espírito Santo	-	429.824	22.315	...	452.139	...	452.139
Goiás	-	802.534	229.981	...	1.032.516	...	1.032.516
Maranhão	-	310.538	73.512	...	384.050	...	384.050
Mato Grosso	-	438.834	49.402	...	488.236	...	488.236
Mato Grosso do Sul	-	296.588	163.618	...	460.205	...	460.205
Minas Gerais	-	1.110.269	259.542	...	1.369.811	...	1.369.811
Pará	-	264.728	2.838	...	267.566	...	267.566
Paraíba	-	476.737	70.598	...	547.335	...	547.335
Paraná	-	1.078.898	1.224.290	...	2.303.187	...	2.303.187
Pernambuco	-	661.020	70.704	...	731.724	...	731.724
Piauí	-	270.925	62.108	...	333.033	...	333.033
Rio de Janeiro	14.990	1.217.622	597.723	...	1.815.345	...	1.830.335
Rio Grande do Norte	-	223.207	27.721	...	250.928	...	250.928
Rio Grande do Sul	14.175	2.520.485	261.479	...	2.781.964	...	2.796.139
Rondônia	-	189.674	-	...	189.674	...	189.674
Roraima	-	62.436	166.640	...	229.076	...	229.076
Santa Catarina	212.538	205.730	196.667	...	402.396	...	614.935
São Paulo	581.374	12.272.325	3.381.962	...	15.654.288	...	16.235.661
Sergipe	-	315.623	36.009	...	351.632	...	351.632
Tocantins	-	-	-	...	-	...	-
<b>Total</b>	<b>823.077</b>	<b>25.132.979</b>	<b>7.509.372</b>	<b>...</b>	<b>32.642.350</b>	<b>...</b>	<b>33.465.428</b>

Fonte: BACEN/DEDIP e CETIP.

1/ Não inclui notas promissórias não custodiadas na CETIP e debêntures de empresas estatais registradas na Bovespa.

**Tabela 3.2**  
**Dívida fundada da administração indireta dos Estados e Distrito Federal**  
**Dezembro - 1999**

	Mobiliária 1/	Contratual interna			Total	Externa	Total Geral
		Tesouro Nacional	Bancária	Outras			
Acre	-	68.178	-	...	68.178	...	68.178
Alagoas	-	355.314	5.345	...	360.660	...	360.660
Amapá	-	-	15.326	...	15.326	...	15.326
Amazonas	-	329.891	23.579	...	353.470	...	353.470
Bahia	-	722.358	180.529	...	902.887	...	902.887
Ceará	-	505.183	62.248	...	567.431	...	567.431
Distrito Federal	-	-	305.278	...	305.278	...	305.278
Espírito Santo	-	425.738	22.315	...	448.053	...	448.053
Goiás	-	790.627	229.981	...	1.020.609	...	1.020.609
Maranhão	-	310.538	73.512	...	384.050	...	384.050
Mato Grosso	-	438.834	49.402	...	488.236	...	488.236
Mato Grosso do Sul	-	290.265	163.618	...	453.883	...	453.883
Minas Gerais	-	1.110.269	249.271	...	1.359.540	...	1.359.540
Pará	-	264.728	2.838	...	267.566	...	267.566
Paraíba	-	476.737	70.598	...	547.335	...	547.335
Paraná	-	1.078.898	525.062	...	1.603.959	...	1.603.959
Pernambuco	-	661.020	70.704	...	731.724	...	731.724
Piauí	-	270.925	62.108	...	333.033	...	333.033
Rio de Janeiro	14.990	1.133.104	377.780	...	1.510.884	...	1.525.874
Rio Grande do Norte	-	221.129	27.721	...	248.850	...	248.850
Rio Grande do Sul	14.175	2.449.882	193.855	...	2.643.737	...	2.657.913
Rondônia	-	189.469	-	...	189.469	...	189.469
Roraima	-	62.436	166.640	...	229.076	...	229.076
Santa Catarina	212.538	205.730	196.524	...	402.254	...	614.792
São Paulo	564.853	9.948.973	1.397.248	...	11.346.221	...	11.911.074
Sergipe	-	315.623	36.009	...	351.632	...	351.632
Tocantins	-	-	-	...	-	...	-
<b>Total</b>	<b>806.556</b>	<b>22.625.850</b>	<b>4.507.492</b>	<b>...</b>	<b>27.133.341</b>	<b>...</b>	<b>27.939.897</b>

Fonte: BACEN/DEDIP e CETIP.

1/ Não inclui notas promissórias não custodiadas na CETIP e debêntures de empresas estatais registradas na Bovespa.

**Tabela 3.3**  
**Dívida fundada da administração indireta dos Municípios de capitais**  
**Dezembro - 1999**

	Mobiliária 1/	Contratual interna			Total	Externa	R\$ mil
		Tesouro Nacional	Bancária	Outras			Total Geral
Acre (Rio Branco)	-	-	-	...	-	...	-
Alagoas (Maceió)	-	-	-	...	-	...	-
Amapá (Macapá)	-	-	19.957	...	19.957	...	19.957
Amazonas (Manaus)	-	-	-	...	-	...	-
Bahia (Salvador)	-	4.058	-	...	4.058	...	4.058
Ceará (Fortaleza)	-	-	-	...	-	...	-
Distrito Federal	-	-	-	...	-	...	-
Espírito Santo (Vitória)	-	4.086	-	...	4.086	...	4.086
Goiás (Goiânia)	-	11.907	-	...	11.907	...	11.907
Maranhão (São Luís)	-	-	-	...	-	...	-
Mato Grosso (Cuiabá)	-	-	-	...	-	...	-
M. G. do Sul (C. Grande)	-	6.323	-	...	6.323	...	6.323
M. Gerais (Belo Horizonte)	-	-	-	...	-	...	-
Pará (Belém)	-	-	-	...	-	...	-
Paraíba (João Pessoa)	-	-	-	...	-	...	-
Paraná (Curitiba)	-	-	387.018	...	387.018	...	387.018
Pernambuco (Recife)	-	-	-	...	-	...	-
Piauí (Teresina)	-	-	-	...	-	...	-
R. de Janeiro (R.J.)	-	-	83.820	...	83.820	...	83.820
Rio Grande do Norte (Natal)	-	2.078	-	...	2.078	...	2.078
R. G. do Sul (Porto Alegre)	-	70.602	61.140	...	131.743	...	131.743
Rondônia (Porto Velho)	-	-	-	...	-	...	-
Roraima (Boa Vista)	-	-	-	...	-	...	-
S. Catarina (Florianópolis)	-	-	-	...	-	...	-
São Paulo (São Paulo)	-	2.063.651	44.420	...	2.108.071	...	2.108.071
Sergipe (Aracaju)	-	-	-	...	-	...	-
Tocantins (Palmas)	-	-	-	...	-	...	-
<b>Total</b>	-	<b>2.162.705</b>	<b>596.356</b>	...	<b>2.759.060</b>	...	<b>2.759.060</b>

Fonte: BACEN/DEDIP e CETIP.

1/ Não inclui notas promissórias não custodiadas na CETIP e debêntures de empresas estatais registradas na Bovespa.

**Tabela 3.4**  
**Dívida fundada da administração indireta dos demais Municípios**  
**Dezembro - 1999**

	Mobiliária 1/	Contratual interna			Total	Externa	R\$ mil
		Tesouro Nacional	Bancária	Outras			Total Geral
Acre	-	-	-	...	-	...	-
Alagoas	-	-	-	...	-	...	-
Amapá	-	-	-	...	-	...	-
Amazonas	-	-	-	...	-	...	-
Bahia	-	-	-	...	-	...	-
Ceará	-	-	-	...	-	...	-
Distrito Federal	-	-	-	...	-	...	-
Espírito Santo	-	-	-	...	-	...	-
Goiás	-	-	-	...	-	...	-
Maranhão	-	-	-	...	-	...	-
Mato Grosso	-	-	-	...	-	...	-
Mato Grosso do Sul	-	-	-	...	-	...	-
Minas Gerais	-	-	10.271	...	10.271	...	10.271
Pará	-	-	-	...	-	...	-
Paraíba	-	-	-	...	-	...	-
Paraná	-	-	312.210	...	312.210	...	312.210
Pernambuco	-	-	-	...	-	...	-
Piauí	-	-	-	...	-	...	-
Rio de Janeiro	-	84.518	136.123	...	220.641	...	220.641
Rio Grande do Norte	-	-	-	...	-	...	-
Rio Grande do Sul	-	-	6.484	...	6.484	...	6.484
Rondônia	-	205	-	...	205	...	205
Roraima	-	-	-	...	-	...	-
Santa Catarina	-	-	142	...	142	...	142
São Paulo	16.521	259.701	1.940.294	...	2.199.995	...	2.216.517
Sergipe	-	-	-	...	-	...	-
Tocantins	-	-	-	...	-	...	-
<b>Total</b>	<b>16.521</b>	<b>344.425</b>	<b>2.405.525</b>	<b>...</b>	<b>2.749.949</b>	<b>...</b>	<b>2.766.470</b>

Fonte: BACEN/DEDIP e CETIP.

1/ Não inclui notas promissórias não custodiadas na CETIP e debêntures de empresas estatais registradas na Bovespa.

**Tabela 4.1****Dívida da administração direta e indireta dos Estados, Distrito Federal e Municípios por credor 1/  
Dezembro - 1999**

	Tesouro Nacional	Bancos Comerciais/Múltiplos					Fundos de liquidez da dívida	Demais instituições financeiras	Fundos mútuos	Credor externo	Outros cred. contratuais	BACEN	Outros cred. mobiliários	Total
		Públicos			Privados	Total								
		Federais	Estaduais	Total										
Acre	626.841	34.420	-	34.420	-	34.420	-	-	-	69.038	-	-	730.298	
Alagoas	1.983.268	84.407	17.995	102.402	2.807	105.209	-	-	31.977	100.338	2.804	815.288	3.038.883	
Amapá	35.241	97.336	-	97.336	15	97.351	-	-	6.507	-	-	-	139.099	
Amazonas	2.149.673	29.337	-	29.337	3.325	32.662	-	-	401	1.157	-	-	2.183.894	
Bahia	7.387.016	1.214.403	15.175	1.229.578	2.381	1.231.959	-	-	757.135	85.631	-	-	9.461.741	
Ceará	2.627.718	534.878	18.232	553.109	1.821	554.930	-	-	837.529	7.949	-	-	4.028.126	
Distrito Federal	684.837	582.927	12.208	595.135	-	595.135	-	-	149.857	3.682	-	-	1.433.511	
Espírito Santo	1.762.369	316.545	15.505	332.050	2.411	334.461	-	-	257.721	186.279	-	-	2.540.830	
Goiás	7.409.291	320.091	2.729	322.821	24.222	347.042	-	-	49.835	695.588	-	-	8.501.756	
Maranhão	3.956.047	86.819	-	86.819	36.091	122.910	-	-	145.410	62.164	-	-	4.286.532	
Mato Grosso	4.176.313	146.825	-	146.825	14.761	161.586	-	-	122.400	102.831	-	-	4.563.130	
Mato Grosso do Sul	3.175.985	177.344	-	177.344	36.775	214.119	-	-	36.226	10.574	-	-	3.436.905	
Minas Gerais	22.762.003	428.636	435.607	864.244	20.692	884.935	-	-	1.075.428	993.997	-	-	25.716.363	
Pará	1.454.561	109.954	7.105	117.059	1.858	118.918	-	-	189.511	21.836	-	-	1.784.825	
Paraíba	2.099.018	118.999	-	118.999	3.711	122.711	-	-	18.328	69.581	-	-	2.309.638	
Paraná	8.020.010	1.133.656	611.543	1.745.199	20.158	1.765.357	-	-	1.405.997	553.303	-	-	11.744.668	
Pernambuco	4.114.296	289.827	-	289.827	24.645	314.472	-	-	227.781	109.409	-	202.959	4.968.918	
Piauí	1.474.135	529.589	11.722	541.311	753	542.064	-	-	38.448	6.998	-	-	2.061.644	
Rio de Janeiro	20.500.262	1.686.183	679.541	2.365.724	442	2.366.166	-	-	7.360	1.375.747	5.110.833	7.630	29.460.368	
Rio Grande do Norte	950.610	234.819	-	234.819	30	234.848	-	-	19.594	30.137	-	-	1.235.189	
Rio Grande do Sul	15.925.998	482.116	123.435	605.551	7.699	613.249	41.825	-	8.316	638.346	-	5.859	17.792.298	
Rondônia	1.124.980	26.050	-	26.050	50	26.100	-	-	-	242.804	-	-	1.393.885	
Roraima	118.221	193.175	-	193.175	-	193.175	-	-	-	6.518	-	-	317.913	
Santa Catarina	4.097.724	317.407	11.635	329.042	62.754	391.796	391.620	972	14.218	358.004	-	819.669	6.588.290	
São Paulo	71.636.698	10.234.127	398.874	10.633.001	209.329	10.842.330	1.108	-	225.950	1.592.640	-	5.079.498	89.449.822	
Sergipe	1.176.802	128.072	-	128.072	-	128.072	-	-	86.313	24.038	-	-	1.415.225	
Tocantins	97.721	129.856	-	129.856	-	129.856	-	-	257.684	1.589	-	-	486.849	
<b>Total</b>	<b>191.527.639</b>	<b>19.667.798</b>	<b>2.361.307</b>	<b>22.029.105</b>	<b>476.728</b>	<b>22.505.833</b>	<b>434.553</b>	<b>972</b>	<b>255.844</b>	<b>9.678.819</b>	<b>4.622.402</b>	<b>5.113.637</b>	<b>6.930.903</b>	<b>241.070.603</b>

Fonte: BACEN/DEDIP, BACEN/DEMAB, CETIP e Governos Estaduais, do Distrito Federal e dos Municípios de capitais.

1/ Não inclui notas promissórias não custodiadas na CETIP e debêntures de empresas estatais registradas na Bovespa.

2/ Projetados com base nos últimos dados disponibilizados pelos Estados, Distrito Federal e Municípios de capitais - Não inclui dívidas da administração indireta (todos os níveis) nem da administração direta dos Municípios não-capitais.

3/ Inclui dívidas junto ao INSS, FGTS, PASEP e outras.

4/ Pessoas físicas, pessoas jurídicas não financeiras e detentores de títulos vencidos.

**Tabela 4.2**  
**Dívida da administração direta e indireta dos Estados e Distrito Federal por credor 1/**  
**Dezembro - 1999**

	Tesouro Nacional	Bancos Comerciais/Múltiplos			Privados	Total	Fundos de liquidez da dívida	Demais instituições financeiras	Fundos mútuos	Credor externo	Outros cred. contratuais	BACEN	Outros cred. mobiliários	R\$ mil				
		Públicos		Total										Total	2/	2/ 3/	4/	Total
		Federais	Estaduais															
Acre	613.904	32.347	-	32.347	-	32.347	-	-	-	-	69.038	-	-	715.289				
Alagoas	1.899.719	-	16.478	16.478	2.233	18.711	-	-	-	31.977	78.766	2.804	815.288	2.847.265				
Amapá	35.241	77.379	-	77.379	15	77.394	-	-	-	6.507	-	-	-	119.141				
Amazonas	2.036.474	20.254	-	20.254	3.325	23.579	-	-	-	401	1.157	-	-	2.061.611				
Bahia	6.600.336	961.017	15.175	976.192	-	976.192	-	-	-	757.135	59.216	-	-	8.392.879				
Ceará	2.572.805	449.454	6.513	455.967	1.264	457.231	-	-	-	837.529	7.949	-	-	3.875.514				
Distrito Federal	684.837	582.927	12.208	595.135	-	595.135	-	-	-	149.857	3.682	-	-	1.433.511				
Espírito Santo	1.713.652	289.722	-	289.722	2.411	292.133	-	-	-	257.721	182.340	-	-	2.445.846				
Goiás	7.277.477	262.011	2.603	264.614	22.832	287.446	-	-	-	49.835	683.398	-	-	8.298.156				
Maranhão	3.897.594	44.459	-	44.459	36.091	80.550	-	-	-	145.410	52.485	-	-	4.176.040				
Mato Grosso	4.082.485	58.684	-	58.684	-	58.684	-	-	-	122.400	99.616	-	-	4.363.185				
Mato Grosso do Sul	3.068.921	155.136	-	155.136	8.482	163.618	-	-	-	36.226	-	-	-	3.268.765				
Minas Gerais	22.284.220	194.886	116.354	311.240	11.962	323.202	-	-	-	1.075.428	993.496	-	-	24.676.345				
Pará	1.448.378	67.314	7.105	74.419	1.858	76.277	-	-	-	189.511	21.836	-	-	1.736.002				
Paraíba	2.072.075	84.404	-	84.404	-	84.404	-	-	-	18.328	54.133	-	-	2.228.939				
Paraná	7.927.052	370.179	219.826	590.006	14.159	604.165	-	-	-	1.217.414	553.303	-	-	10.301.933				
Pernambuco	3.909.114	250.351	-	250.351	13.664	264.014	-	-	-	227.781	87.852	-	202.959	4.691.720				
Piauí	1.473.201	494.849	-	494.849	-	494.849	-	-	-	38.448	5.129	-	-	2.011.627				
Rio de Janeiro	16.672.120	1.064.643	676.929	1.741.572	-	1.741.572	-	-	7.360	1.073.015	82.614	5.110.833	7.630	24.695.144				
Rio Grande do Norte	923.045	185.399	-	185.399	-	185.399	-	-	-	19.594	29.534	-	-	1.157.572				
Rio Grande do Sul	15.794.538	325.024	29.473	354.497	442	354.939	41.825	-	8.316	627.754	558.214	-	5.859	17.391.445				
Rondônia	1.097.422	18.175	-	18.175	-	18.175	-	-	-	-	242.804	-	-	1.358.402				
Roraima	118.221	184.783	-	184.783	-	184.783	-	-	-	-	6.518	-	-	309.522				
Santa Catarina	4.011.841	247.877	9.362	257.240	41.442	298.682	391.620	972	14.218	358.004	496.447	-	819.669	6.391.453				
São Paulo	67.298.649	1.411.806	1.874	1.413.680	74.467	1.488.146	-	-	218.846	1.016.101	29.022	-	284.022	70.334.787				
Sergipe	1.135.269	124.171	-	124.171	-	124.171	-	-	-	86.313	-	-	-	1.345.753				
Tocantins	97.721	111.504	-	111.504	-	111.504	-	-	-	257.684	-	-	-	466.908				
<b>Total</b>	<b>180.746.310</b>	<b>8.068.753</b>	<b>1.113.902</b>	<b>9.182.654</b>	<b>234.647</b>	<b>9.417.302</b>	<b>433.444</b>	<b>972</b>	<b>248.740</b>	<b>8.600.373</b>	<b>4.398.549</b>	<b>5.113.637</b>	<b>2.135.428</b>	<b>211.094.756</b>				

Fonte: BACEN/DEDIP, BACEN/DEMAB, CETIP e Governos Estaduais e do Distrito Federal.

1/ Não inclui notas promissórias não custodiadas na CETIP e debêntures de empresas estatais registradas na Bovespa.

2/ Projetados com base nos últimos dados disponibilizados pelos Estados e Distrito Federal - Não inclui dívidas da administração indireta.

3/ Inclui dívidas junto ao INSS, FGTS, PASEP e outras.

4/ Pessoas físicas, pessoas jurídicas não financeiras e detentores de títulos vencidos.

**Tabela 4.3****Dívida da administração direta e indireta dos Municípios de capitais por credor 1/  
Dezembro - 1999**

	Tesouro Nacional	Bancos Comerciais/Múltiplos				Privados	Total	Fundos de liquidez da dívida	Demais instituições financeiras	Fundos mútuos	Credor externo	Outros cred. contratuais	BACEN	Outros cred. mobiliários	R\$ mil			
		Públicos			Total										2/	2/ 3/	4/	Total
		Federais	Estaduais	Total														
Acre (Rio Branco)	12.937	2.073	-	2.073	-	2.073	-	-	-	-	-	-	-	-	15.010			
Alagoas (Maceió)	82.645	72.106	120	72.226	-	72.226	-	-	-	-	21.572	-	-	-	176.443			
Amapá (Macapá)	-	19.957	-	19.957	-	19.957	-	-	-	-	-	-	-	-	19.957			
Amazonas (Manaus)	112.430	9.084	-	9.084	-	9.084	-	-	-	-	-	-	-	-	121.513			
Bahia (Salvador)	662.119	97.354	-	97.354	-	97.354	-	-	-	-	26.415	-	-	-	785.889			
Ceará (Fortaleza)	54.913	73.483	-	73.483	-	73.483	-	-	-	-	-	-	-	-	128.396			
Distrito Federal	-	-	-	-	-	-	-	-	-	-	-	-	-	-	-			
Espírito Santo (Vitória)	24.441	6.282	6.268	12.550	-	12.550	-	-	-	-	3.939	-	-	-	40.930			
Goiás (Goiânia)	83.577	18.310	-	18.310	-	18.310	-	-	-	-	12.190	-	-	-	114.076			
Maranhão (São Luís)	26.688	8.114	-	8.114	-	8.114	-	-	-	-	9.679	-	-	-	44.481			
Mato Grosso (Cuiabá)	40.168	58.069	-	58.069	-	58.069	-	-	-	-	3.215	-	-	-	101.452			
M. G. do Sul (C. Grande)	78.338	428	-	428	-	428	-	-	-	-	10.574	-	-	-	89.340			
M. Gerais (Belo Horizonte)	301.928	38.177	129.761	167.938	-	167.938	-	-	-	-	501	-	-	-	470.367			
Pará (Belém)	5.106	41.377	-	41.377	-	41.377	-	-	-	-	-	-	-	-	46.483			
Paraíba (João Pessoa)	1.128	25.381	-	25.381	2.818	28.200	-	-	-	-	15.448	-	-	-	44.776			
Paraná (Curitiba)	-	433.201	44.994	478.195	-	478.195	-	-	-	188.583	-	-	-	-	666.778			
Pernambuco (Recife)	153.561	5.119	-	5.119	-	5.119	-	-	-	-	21.557	-	-	-	180.237			
Piauí (Teresina)	934	24.997	11.230	36.226	-	36.226	-	-	-	-	1.869	-	-	-	39.029			
R. de Janeiro (R.J.)	3.662.177	423.407	366	423.772	-	423.772	-	-	-	302.732	9.756	-	-	-	4.398.437			
R. G. do Norte (Natal)	27.565	29.527	-	29.527	-	29.527	-	-	-	-	603	-	-	-	57.694			
R. G. do Sul (Porto Alegre)	101.032	90.586	6.436	97.022	-	97.022	-	-	-	10.592	491	-	-	-	209.137			
Rondônia (Porto Velho)	24.793	2.432	-	2.432	-	2.432	-	-	-	-	-	-	-	-	27.226			
Roraima (Boa Vista)	-	8.392	-	8.392	-	8.392	-	-	-	-	-	-	-	-	8.392			
S. Catarina (Florianópolis)	1.434	9.012	-	9.012	2.515	11.526	-	-	-	-	17.840	-	-	-	30.801			
São Paulo (São Paulo)	3.444.308	6.225.471	-	6.225.471	-	6.225.471	62	-	-	576.539	42.576	-	4.445.931	-	14.734.886			
Sergipe (Aracajú)	41.011	3.893	-	3.893	-	3.893	-	-	-	-	24.038	-	-	-	68.942			
Tocantins (Palmas)	-	14.183	-	14.183	-	14.183	-	-	-	-	1.589	-	-	-	15.772			
<b>Total</b>	<b>8.943.233</b>	<b>7.740.412</b>	<b>199.176</b>	<b>7.939.588</b>	<b>5.333</b>	<b>7.944.920</b>	<b>62</b>	<b>-</b>	<b>-</b>	<b>1.078.446</b>	<b>223.853</b>	<b>-</b>	<b>4.445.931</b>	<b>-</b>	<b>22.636.445</b>			

Fonte: BACEN/DEDIP, BACEN/DEMAB, CETIP e Governos de Municípios de capitais.

1/ Não inclui notas promissórias não custodiadas na CETIP e debêntures de empresas estatais registradas na Bovespa.

2/ Projetados com base nos últimos dados disponibilizados pelos Municípios de capitais - Não inclui dívidas da administração indireta.

3/ Inclui dívidas junto ao INSS, FGTS, PASEP e outras.

4/ Pessoas físicas, pessoas jurídicas não financeiras e detentores de títulos vencidos.

**Tabela 4.4**  
**Dívida da administração direta e indireta dos demais Municípios por credor 1/**  
**Dezembro - 1999**

	Tesouro Nacional	Bancos Comerciais/Múltiplos			Privados	Total	Fundos de liquidez da dívida	Demais instituições financeiras	Fundos mútuos	Credor externo	Outros cred. contratuais	BACEN	Outros cred. mobiliários	R\$ mil	
		Públicos												Total	Total
		Federais	Estaduais	Total											
Acre	-	-	-	-	-	-	-	-	...	...	-	-	-	-	
Alagoas	904	12.301	1.397	13.698	573	14.271	-	-	-	...	...	-	-	15.175	
Amapá	-	-	-	-	-	-	-	-	...	...	-	-	-	-	
Amazonas	770	-	-	-	-	-	-	-	...	...	-	-	-	770	
Bahia	124.561	156.032	-	156.032	2.381	158.413	-	-	-	...	...	-	-	282.974	
Ceará	-	11.940	11.719	23.659	557	24.216	-	-	-	...	...	-	-	24.216	
Distrito Federal	-	-	-	-	-	-	-	-	...	...	-	-	-	-	
Espírito Santo	24.276	20.541	9.236	29.778	-	29.778	-	-	-	...	...	-	-	54.054	
Goiás	48.237	39.771	126	39.897	1.389	41.287	-	-	-	...	...	-	-	89.523	
Maranhão	31.765	34.246	-	34.246	-	34.246	-	-	-	...	...	-	-	66.011	
Mato Grosso	53.660	30.073	-	30.073	14.761	44.834	-	-	-	...	...	-	-	98.494	
Mato Grosso do Sul	28.727	21.780	-	21.780	28.293	50.073	-	-	-	...	...	-	-	78.800	
Minas Gerais	175.856	195.574	189.492	385.066	8.730	393.795	-	-	-	...	...	-	-	569.651	
Pará	1.078	1.263	-	1.263	-	1.263	-	-	-	...	...	-	-	2.341	
Paraíba	25.815	9.214	-	9.214	893	10.107	-	-	-	...	...	-	-	35.923	
Paraná	92.959	330.276	346.723	676.999	5.999	682.997	-	-	-	...	...	-	-	775.956	
Pernambuco	51.621	34.358	-	34.358	10.981	45.338	-	-	-	...	...	-	-	96.960	
Piauí	-	9.743	493	10.236	753	10.989	-	-	-	...	...	-	-	10.989	
Rio de Janeiro	165.965	198.134	2.246	200.380	442	200.822	-	-	-	...	...	-	-	366.787	
Rio Grande do Norte	-	19.893	-	19.893	30	19.923	-	-	-	...	...	-	-	19.923	
Rio Grande do Sul	30.428	66.507	87.525	154.032	7.256	161.288	-	-	-	...	...	-	-	191.716	
Rondônia	2.764	5.442	-	5.442	50	5.493	-	-	-	...	...	-	-	8.257	
Roraima	-	-	-	-	-	-	-	-	-	...	...	-	-	-	
Santa Catarina	84.449	60.518	2.272	62.790	18.797	81.587	-	-	-	...	...	-	-	166.036	
São Paulo	893.740	2.596.851	397.000	2.993.851	134.863	3.128.713	1.047	-	7.104	...	...	-	349.544	4.380.148	
Sergipe	522	8	-	8	-	8	-	-	-	...	...	-	-	530	
Tocantins	-	4.169	-	4.169	-	4.169	-	-	-	...	...	-	-	4.169	
<b>Total</b>	<b>1.838.096</b>	<b>3.858.634</b>	<b>1.048.229</b>	<b>4.906.863</b>	<b>236.747</b>	<b>5.143.611</b>	<b>1.047</b>	<b>-</b>	<b>7.104</b>	<b>...</b>	<b>...</b>	<b>-</b>	<b>349.544</b>	<b>7.339.402</b>	

Fonte: BACEN/DEDIP, BACEN/DEMAB, CETIP.

1/ Não inclui notas promissórias não custodiadas na CETIP e debêntures de empresas estatais registradas na Bovespa.

2/ Pessoas físicas e jurídicas não financeiras, inclusive os fundos de pensão.

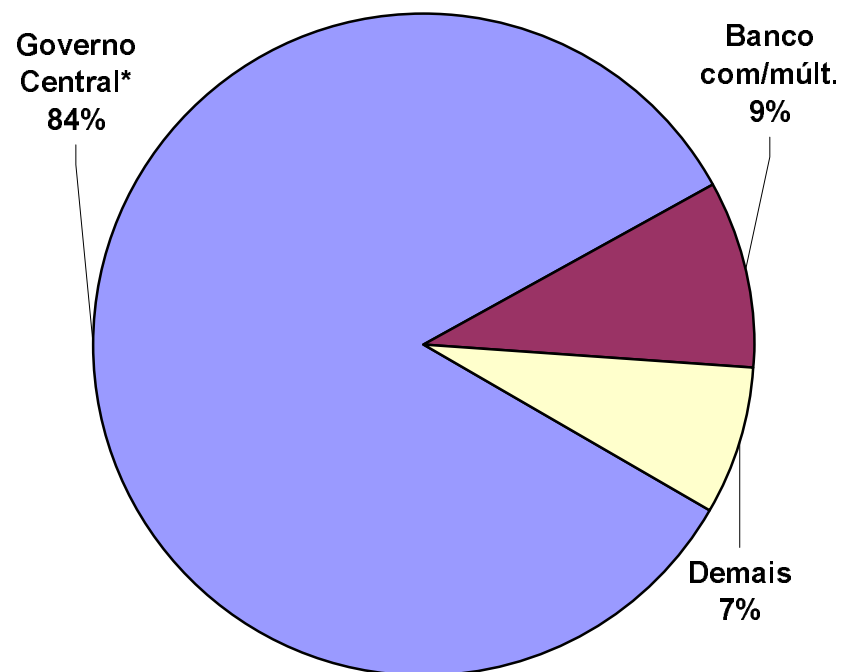


## Gráfico 2

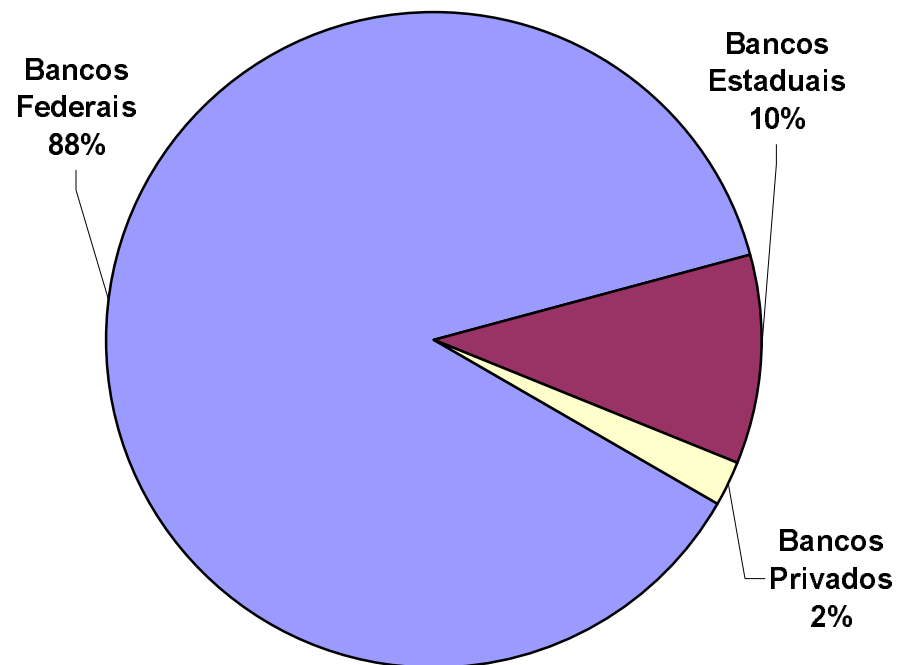
Dívida da administração direta e indireta dos Estados, do Distrito Federal e Municípios

Dezembro - 1999

Distribuição do endividamento total por credor



Distr. da dívida mobiliária e contratual por tipo de banco comercial/múltiplo credor



\*Dívidas junto ao Tesouro Nacional, BCB e Outras.



**Tabela 5.1****Dívida contratual interna da administração direta e indireta dos Estados, Distrito Federal e Municípios junto ao Tesouro Nacional  
Dezembro - 1999**

	Lei 7.976/89	Lei 8.727/93	Lei 9.496/97	MP 1.891/99	Bônus relativo à renegociação da dívida externa	Outras	Total
Acre	9.821	470.764	142.919	-	-	3.337	626.841
Alagoas	114.207	861.746	819.910	-	84.190	103.214	1.983.268
Amapá	-	-	33.561	-	-	1.680	35.241
Amazonas	32.461	1.263.449	402.982	-	412.974	37.807	2.149.673
Bahia	572.036	3.541.522	2.397.039	262.064	506.547	107.807	7.387.016
Ceará	711.017	942.451	748.976	-	114.786	110.488	2.627.718
Distrito Federal	-	-	680.811	-	-	4.026	684.837
Espírito Santo	107.707	652.927	729.413	41.776	203.493	27.053	1.762.369
Goiás	584.478	4.422.438	1.603.373	7.804	782.351	8.848	7.409.291
Maranhão	437.576	2.286.710	692.647	-	480.161	58.953	3.956.047
Mato Grosso	334.554	2.055.025	1.237.364	1.771	529.808	17.791	4.176.313
Mato Grosso do Sul	330.548	1.361.645	1.011.385	4.842	435.414	32.152	3.175.985
Minas Gerais	261.005	2.277.616	18.910.330	104.822	1.197.469	10.762	22.762.003
Pará	37.264	610.302	460.537	-	336.116	10.342	1.454.561
Paraíba	169.534	1.230.541	317.354	24.158	301.504	55.927	2.099.018
Paraná	60.331	1.435.808	6.001.703	-	448.960	73.209	8.020.010
Pernambuco	248.661	1.619.365	1.952.020	8.843	157.226	128.180	4.114.296
Piauí	97.341	1.067.146	-	-	258.928	50.720	1.474.135
Rio de Janeiro	902.826	1.844.037	13.568.869	3.298.319	334.261	551.950	20.500.262
Rio Grande do Norte	91.119	679.600	69.869	-	64.150	45.872	950.610
Rio Grande do Sul	759.451	2.660.020	12.032.057	-	391.570	82.900	15.925.998
Rondônia	3.905	228.908	836.293	-	41.139	14.735	1.124.980
Roraima	-	62.436	53.120	-	-	2.664	118.221
Santa Catarina	597.627	675.986	2.652.177	82.446	85.325	4.163	4.097.724
São Paulo	3.810.975	9.113.844	53.921.107	201.598	4.528.781	60.393	71.636.698
Sergipe	24.358	653.394	411.898	-	38.574	48.578	1.176.802
Tocantins	-	92.612	-	-	-	5.109	97.721
<b>Total</b>	<b>10.298.801</b>	<b>42.110.293</b>	<b>121.687.715</b>	<b>4.038.443</b>	<b>11.733.728</b>	<b>1.658.660</b>	<b>191.527.639</b>

Fonte: BACEN/DEDIP.

**Tabela 5.2**  
**Dívida contratual interna da administração direta e indireta dos Estados e Distrito Federal junto ao Tesouro Nacional**  
**Dezembro - 1999**

	Lei 7.976/89	Lei 8.727/93	Lei 9.496/97	MP 1.891/99	Bônus relativo à renegociação da dívida externa	Outras	Total
Acre	9.391	458.257	142.919	-	-	3.337	613.904
Alagoas	101.032	801.659	819.910	-	73.903	103.214	1.899.719
Amapá	-	-	33.561	-	-	1.680	35.241
Amazonas	-	1.222.655	402.982	-	373.029	37.807	2.036.474
Bahia	506.046	3.082.897	2.397.039	-	506.547	107.807	6.600.336
Ceará	700.792	897.764	748.976	-	114.786	110.488	2.572.805
Distrito Federal	-	-	680.811	-	-	4.026	684.837
Espírito Santo	104.851	648.841	729.413	-	203.493	27.053	1.713.652
Goiás	577.647	4.315.423	1.603.373	-	772.187	8.848	7.277.477
Maranhão	433.127	2.232.705	692.647	-	480.161	58.953	3.897.594
Mato Grosso	333.427	1.964.095	1.237.364	-	529.808	17.791	4.082.485
Mato Grosso do Sul	322.977	1.266.993	1.011.385	-	435.414	32.152	3.068.921
Minas Gerais	238.628	2.018.724	18.910.330	-	1.105.776	10.762	22.284.220
Pará	32.158	609.224	460.537	-	336.116	10.342	1.448.378
Paraíba	168.406	1.230.455	317.354	-	301.504	54.356	2.072.075
Paraná	60.331	1.342.849	6.001.703	-	448.960	73.209	7.927.052
Pernambuco	236.989	1.444.882	1.952.020	-	147.042	128.180	3.909.114
Piauí	96.407	1.067.146	-	-	258.928	50.720	1.473.201
Rio de Janeiro	630.701	1.739.745	13.568.869	-	181.639	551.166	16.672.120
Rio Grande do Norte	87.348	655.806	69.869	-	64.150	45.872	923.045
Rio Grande do Sul	759.451	2.528.560	12.032.057	-	391.570	82.900	15.794.538
Rondônia	3.905	201.351	836.293	-	41.139	14.735	1.097.422
Roraima	-	62.436	53.120	-	-	2.664	118.221
Santa Catarina	594.190	675.986	2.652.177	-	85.325	4.163	4.011.841
São Paulo	3.136.817	5.916.430	53.921.107	-	4.263.903	60.393	67.298.649
Sergipe	18.372	617.847	411.898	-	38.574	48.578	1.135.269
Tocantins	-	92.612	-	-	-	5.109	97.721
<b>Total</b>	<b>9.152.991</b>	<b>37.095.343</b>	<b>121.687.715</b>	<b>-</b>	<b>11.153.955</b>	<b>1.656.305</b>	<b>180.746.310</b>

Fonte: BACEN/DEDIP.

**Tabela 5.3****Dívida contratual interna da administração direta e indireta dos Municípios de capitais junto ao Tesouro Nacional  
Dezembro - 1999**

	Lei 7.976/89	Lei 8.727/93	Lei 9.496/97	MP 1.891/99	Bônus relativo à renegociação da dívida externa	Outras	Total
Acre (Rio Branco)	430	12.507	-	-	-	-	12.937
Alagoas (Maceió)	13.175	59.183	-	-	10.287	-	82.645
Amapá (Macapá)	-	-	-	-	-	-	-
Amazonas (Manaus)	32.461	40.024	-	-	39.944	-	112.430
Bahia (Salvador)	64.741	392.052	-	205.326	-	-	662.119
Ceará (Fortaleza)	10.226	44.687	-	-	-	-	54.913
Distrito Federal	-	-	-	-	-	-	-
Espírito Santo (Vitória)	2.855	4.086	-	17.500	-	-	24.441
Goiás (Goiânia)	6.831	66.582	-	-	10.164	-	83.577
Maranhão (São Luís)	4.448	22.240	-	-	-	-	26.688
Mato Grosso (Cuiabá)	1.127	39.041	-	-	-	-	40.168
M. G. do Sul (C. Grande)	7.374	70.964	-	-	-	-	78.338
M. Gerais (Belo Horizonte)	22.377	187.858	-	-	91.693	-	301.928
Pará (Belém)	5.106	-	-	-	-	-	5.106
Paraíba (João Pessoa)	1.128	-	-	-	-	-	1.128
Paraná (Curitiba)	-	-	-	-	-	-	-
Pernambuco (Recife)	11.672	122.862	-	8.843	10.184	-	153.561
Piauí (Teresina)	934	-	-	-	-	-	934
R. de Janeiro (R.J.)	259.770	-	-	3.284.257	118.150	-	3.662.177
R. G. do Norte (Natal)	3.771	23.794	-	-	-	-	27.565
R. G. do Sul (Porto Alegre)	-	101.032	-	-	-	-	101.032
Rondônia (Porto Velho)	-	24.793	-	-	-	-	24.793
Roraima (Boa Vista)	-	-	-	-	-	-	-
S. Catarina (Florianópolis)	1.434	-	-	-	-	-	1.434
São Paulo (São Paulo)	579.526	2.700.605	-	-	164.177	-	3.444.308
Sergipe (Aracajú)	5.986	35.025	-	-	-	-	41.011
Tocantins (Palmas)	-	-	-	-	-	-	-
<b>Total</b>	<b>1.035.372</b>	<b>3.947.337</b>	<b>-</b>	<b>3.515.926</b>	<b>444.599</b>	<b>-</b>	<b>8.943.233</b>

Fonte: BACEN/DEDIP.

**Tabela 5.4**  
**Dívida contratual interna da administração direta e indireta dos demais Municípios junto ao Tesouro Nacional**  
**Dezembro - 1999**

	Lei 7.976/89	Lei 8.727/93	Lei 9.496/97	MP 1.891/99	Bônus relativo à renegociação da dívida externa	Outras	Total
Acre	-	-	...	-	-	-	-
Alagoas	-	904	...	-	-	-	904
Amapá	-	-	...	-	-	-	-
Amazonas	-	770	...	-	-	-	770
Bahia	1.250	66.573	...	56.739	-	-	124.561
Ceará	-	-	...	-	-	-	-
Distrito Federal	-	-	...	-	-	-	-
Espírito Santo	-	-	...	24.276	-	-	24.276
Goiás	-	40.433	...	7.804	-	-	48.237
Maranhão	-	31.765	...	-	-	-	31.765
Mato Grosso	-	51.889	...	1.771	-	-	53.660
Mato Grosso do Sul	197	23.688	...	4.842	-	-	28.727
Minas Gerais	-	71.034	...	104.822	-	-	175.856
Pará	-	1.078	...	-	-	-	1.078
Paraíba	-	86	...	24.158	-	1.571	25.815
Paraná	-	92.959	...	-	-	-	92.959
Pernambuco	-	51.621	...	-	-	-	51.621
Piauí	-	-	...	-	-	-	-
Rio de Janeiro	12.355	104.292	...	14.062	34.472	784	165.965
Rio Grande do Norte	-	-	...	-	-	-	-
Rio Grande do Sul	-	30.428	...	-	-	-	30.428
Rondônia	-	2.764	...	-	-	-	2.764
Roraima	-	-	...	-	-	-	-
Santa Catarina	2.003	-	...	82.446	-	-	84.449
São Paulo	94.633	496.808	...	201.598	100.701	-	893.740
Sergipe	-	522	...	-	-	-	522
Tocantins	-	-	...	-	-	-	-
<b>Total</b>	<b>110.438</b>	<b>1.067.613</b>	<b>...</b>	<b>522.517</b>	<b>135.174</b>	<b>2.355</b>	<b>1.838.096</b>

Fonte: BACEN/DEDIP.

**Tabela 6.1**  
**Evolução mensal da dívida da administração direta e indireta dos Estados, Distrito Federal e Municípios**

	Dívida fundada					Externa 3/	Total	Flutuante (ARO)	R\$ mil		
	Mobiliária 1/	Contratual interna			Total				Total	Total	Geral
		Tesouro Nacional	Bancária	Outras 2/ 3/							
jan/98	41.197.673	100.575.234	24.622.656	3.841.682	129.039.572	4.686.486	174.923.730	1.148.922	176.072.653		
fev/98	41.642.879	101.368.423	25.146.384	3.835.053	130.349.860	4.789.225	176.781.964	1.104.303	177.886.267		
mar/98	42.744.528	101.928.382	24.736.647	3.835.112	130.500.142	4.888.663	178.133.332	1.101.824	179.235.156		
abr/98	43.468.713	102.828.933	25.336.509	3.553.424	131.718.866	5.019.759	180.207.338	1.053.979	181.261.317		
mai/98	45.047.237	103.135.938	25.355.884	3.643.845	132.135.667	5.099.790	182.282.694	1.085.312	183.368.007		
jun/98	33.266.442	114.320.234	24.263.809	3.685.903	142.269.946	5.361.375	180.897.764	821.229	181.718.993		
jul/98	33.603.284	119.457.539	27.941.021	3.645.875	151.044.435	5.525.057	190.172.776	790.881	190.963.656		
ago/98	33.435.768	121.492.905	27.300.142	3.660.779	152.453.825	5.709.497	191.599.091	744.191	192.343.282		
set/98	32.920.814	124.217.080	27.131.324	3.659.152	155.007.555	5.908.470	193.836.839	709.950	194.546.789		
out/98	32.781.996	126.034.843	26.962.068	3.661.456	156.658.368	6.183.863	195.624.226	664.979	196.289.205		
nov/98	23.209.100	135.328.943	25.877.741	3.741.011	164.947.696	6.404.387	194.561.183	629.636	195.190.818		
dez/98	23.735.253	137.939.850	25.192.421	3.734.741	166.867.012	6.681.078	197.283.343	610.552	197.893.895		
jan/99	24.069.666	143.635.629	25.189.973	3.965.536	172.791.138	9.969.756	206.830.560	559.388	207.389.948		
fev/99	24.143.245	148.076.537	25.991.982	3.970.708	178.039.228	10.440.955	212.623.428	547.186	213.170.614		
mar/99	24.900.164	147.648.206	26.581.478	3.971.764	178.201.448	8.821.244	211.922.857	574.713	212.497.569		
abr/99	25.413.296	155.956.175	26.616.922	4.015.877	186.588.974	8.497.249	220.499.519	603.640	221.103.159		
mai/99	26.000.218	157.250.908	26.789.714	4.592.882	188.633.504	8.876.553	223.510.275	620.757	224.131.032		
jun/99	26.386.525	157.261.190	26.706.704	4.644.102	188.611.996	9.105.181	224.103.702	692.702	224.796.404		
jul/99	24.989.042	162.438.397	26.943.224	4.673.055	194.054.677	9.179.804	228.223.523	735.041	228.958.564		
ago/99	24.355.897	165.116.478	26.936.908	4.739.534	196.792.920	9.958.548	231.107.364	728.532	231.835.897		
set/99	24.633.777	167.235.435	27.655.104	4.680.121	199.570.661	10.078.037	234.282.475	736.442	235.018.917		
out/99	24.928.468	171.433.677	27.917.659	4.682.405	204.033.741	10.327.318	239.289.527	768.663	240.058.190		
nov/99	25.610.650	173.225.077	28.214.400	4.709.070	206.148.548	10.259.759	242.018.957	710.798	242.729.754		
dez/99	13.438.574	191.527.639	21.197.705	4.622.402	217.347.746	9.678.819	240.465.140	605.463	241.070.603		

Fonte: BACEN/DEDIP, BACEN/DEMAB, CETIP, Governos Estaduais, do Distrito Federal e dos Municípios de capitais.

1/ Não inclui notas promissórias não custodiadas na CETIP e debêntures de empresas estatais registradas na Bovespa.

2/ Inclui dívidas junto ao INSS, FGTS, PASEP e outras.

3/ Projetado com base nos últimos dados disponibilizados pelos Estados, Distrito Federal e Municípios de capitais - Não inclui dívidas da administração indireta (todos os níveis) nem da administração direta dos Municípios não-capitais.

**Tabela 6.2**  
**Evolução mensal da dívida da administração direta e indireta dos Estados e Distrito Federal**

	Dívida fundada					Total	Flutuante (ARO)	R\$ mil		
	Mobiliária	Contratual interna			Total			Externa	Total	Total
		1/	Tesouro Nacional	Bancária						Outras 2/ 3/
jan/98	32.816.260	94.846.147	18.488.200	3.641.835	116.976.183	4.156.279	153.948.722	340.793	154.289.514	
fev/98	33.340.551	95.598.200	18.955.882	3.634.185	118.188.267	4.242.733	155.771.551	277.769	156.049.319	
mar/98	33.997.298	96.150.669	18.570.160	3.634.310	118.355.139	4.330.768	156.683.205	284.412	156.967.617	
abr/98	34.573.064	97.061.727	19.124.856	3.349.803	119.536.386	4.449.795	158.559.244	211.541	158.770.785	
mai/98	35.981.956	97.331.608	19.124.466	3.435.489	119.891.563	4.518.175	160.391.695	211.889	160.603.583	
jun/98	24.061.045	108.508.494	17.940.119	3.474.008	129.922.621	4.768.873	158.752.538	-	158.752.538	
jul/98	24.239.655	113.636.291	21.618.303	3.450.360	138.704.954	4.919.247	167.863.856	-	167.863.856	
ago/98	23.935.284	115.637.129	20.914.602	3.463.399	140.015.130	5.084.325	169.034.739	-	169.034.739	
set/98	23.189.412	118.355.201	20.732.983	3.462.565	142.550.749	5.255.045	170.995.206	-	170.995.206	
out/98	22.767.584	120.152.741	20.492.444	3.467.021	144.112.206	5.477.614	172.357.404	-	172.357.404	
nov/98	12.931.812	129.406.150	19.336.396	3.542.409	152.284.955	5.681.820	170.898.587	-	170.898.587	
dez/98	13.211.514	131.993.755	18.658.848	3.536.951	154.189.554	5.931.110	173.332.178	-	173.332.178	
jan/99	13.318.740	137.336.005	18.540.517	3.748.547	159.625.070	8.784.212	181.728.022	-	181.728.022	
fev/99	13.139.552	141.673.048	19.204.223	3.753.926	164.631.197	9.196.434	186.967.184	-	186.967.184	
mar/99	13.973.219	141.360.307	19.744.494	3.763.281	164.868.083	7.752.153	186.593.454	-	186.593.454	
abr/99	14.233.046	149.572.477	19.740.105	3.810.978	173.123.559	7.440.051	194.796.657	-	194.796.657	
mai/99	14.598.305	150.649.494	19.793.989	4.386.793	174.830.276	7.776.699	197.205.281	-	197.205.281	
jun/99	14.799.483	150.649.615	19.657.123	4.437.063	174.743.801	8.079.719	197.623.003	-	197.623.003	
jul/99	15.011.900	153.185.902	19.831.336	4.450.494	177.467.732	8.252.656	200.732.288	-	200.732.288	
ago/99	14.895.157	155.729.889	19.775.998	4.514.230	180.020.117	8.963.923	203.879.197	-	203.879.197	
set/99	15.033.521	157.439.605	20.452.510	4.454.027	182.346.142	9.070.341	206.450.004	-	206.450.004	
out/99	15.196.621	161.532.344	20.658.022	4.458.690	186.649.055	9.198.277	211.043.954	-	211.043.954	
nov/99	15.244.004	163.115.408	20.977.985	4.485.971	188.579.364	9.126.667	212.950.035	-	212.950.035	
dez/99	2.908.143	180.746.310	14.441.380	4.398.549	199.586.239	8.600.373	211.094.756	-	211.094.756	

Fonte: BACEN/DEDIP, BACEN/DEMAB, CETIP, Governos Estaduais e do Distrito Federal.

1/ Não inclui notas promissórias não custodiadas na CETIP e debêntures de empresas estatais registradas na Bovespa.

2/ Inclui dívidas junto ao INSS, FGTS, PASEP e outras.

3/ Projetado com base nos últimos dados disponibilizados pelos Estados e Distrito Federal - Não inclui dívidas da administração indireta.



**Tabela 6.3**  
**Evolução mensal da dívida da administração direta e indireta dos Municípios de capitais**

	Dívida fundada					Total	Externa 3/	Total	Flutuante (ARO)	R\$ mil			
	Mobiliária	Contratual interna			Total					Total	Total	Total	Total
		1/	Tesouro Nacional	Bancária									
jan/98	8.118.253	4.581.955	1.636.533	199.847	6.418.335	530.207	15.066.795	446.315	15.513.111				
fev/98	8.033.293	4.617.186	1.651.924	200.868	6.469.978	546.492	15.049.763	432.770	15.482.533				
mar/98	8.472.542	4.621.992	1.666.972	200.802	6.489.766	557.895	15.520.204	377.603	15.897.807				
abr/98	8.616.269	4.609.479	1.667.658	203.621	6.480.758	569.964	15.666.991	379.041	16.046.033				
mai/98	8.756.345	4.642.626	1.668.569	208.356	6.519.550	581.614	15.857.510	379.908	16.237.418				
jun/98	8.895.247	4.650.310	1.738.271	211.895	6.600.476	592.503	16.088.226	339.448	16.427.675				
jul/98	9.045.297	4.659.574	1.692.343	195.515	6.547.432	605.810	16.198.539	333.649	16.532.187				
ago/98	9.178.375	4.691.030	1.707.403	197.380	6.595.813	625.172	16.399.360	324.302	16.723.662				
set/98	9.402.627	4.696.911	1.718.470	196.586	6.611.968	653.424	16.668.019	322.305	16.990.323				
out/98	9.677.359	4.713.031	1.743.265	194.435	6.650.731	706.249	17.034.339	315.762	17.350.101				
nov/98	9.932.387	4.746.703	1.765.316	198.603	6.710.622	722.567	17.365.575	321.418	17.686.993				
dez/98	10.171.547	4.752.900	1.732.979	197.790	6.683.669	749.969	17.605.185	333.081	17.938.266				
jan/99	10.392.146	5.069.310	1.813.228	216.989	7.099.527	1.185.544	18.677.217	320.992	18.998.208				
fev/99	10.637.569	5.165.248	1.877.923	216.782	7.259.953	1.244.521	19.142.043	322.884	19.464.927				
mar/99	10.549.992	5.046.679	1.882.013	208.483	7.137.174	1.069.091	18.756.257	344.704	19.100.961				
abr/99	10.795.377	5.111.391	1.875.498	204.899	7.191.788	1.057.197	19.044.362	366.697	19.411.059				
mai/99	11.010.375	5.322.671	1.914.976	206.089	7.443.735	1.099.854	19.553.964	351.484	19.905.449				
jun/99	11.190.128	5.331.013	1.931.595	207.039	7.469.647	1.025.462	19.685.237	414.366	20.099.603				
jul/99	9.574.004	7.969.319	1.985.651	222.561	10.177.531	927.149	20.678.684	445.558	21.124.242				
ago/99	9.053.454	8.092.371	1.985.315	225.304	10.302.990	994.625	20.351.070	435.423	20.786.493				
set/99	9.188.183	8.491.957	2.028.201	226.094	10.746.251	1.007.696	20.942.130	456.370	21.398.500				
out/99	9.315.368	8.581.620	2.020.875	223.715	10.826.209	1.129.041	21.270.618	476.681	21.747.299				
nov/99	9.945.735	8.633.763	2.018.208	223.099	10.875.071	1.133.092	21.953.898	468.565	22.422.462				
dez/99	10.104.189	8.943.233	1.813.318	223.853	10.980.404	1.078.446	22.163.039	473.406	22.636.445				

Fonte: BACEN/DEDIP, BACEN/DEMAB, CETIP e Governos de Municípios de capitais

1/ Não inclui notas promissórias não custodiadas na CETIP e debêntures de empresas estatais registradas na Bovespa.

2/ Inclui dívidas junto ao INSS, FGTS, PASEP e outras.

3/ Projetado com base nos últimos dados disponibilizados pelos Municípios de capitais - Não inclui dívidas da administração indireta.

**Tabela 6.4**  
**Evolução mensal da dívida da administração direta e indireta dos demais Municípios**

	Dívida fundada					Externa	Total	Flutuante (ARO)	R\$ mil		
	Mobilíaria 1/	Contratual interna			Total				Total	Total	Total
		Tesouro Nacional	Bancária	Outras							Geral
jan/98	263.160	1.147.132	4.497.922	...	5.645.054	...	5.908.213	361.814	6.270.027		
fev/98	269.035	1.153.037	4.538.579	...	5.691.616	...	5.960.650	393.765	6.354.415		
mar/98	274.687	1.155.722	4.499.515	...	5.655.236	...	5.929.924	439.808	6.369.732		
abr/98	279.380	1.157.728	4.543.994	...	5.701.722	...	5.981.102	463.397	6.444.499		
mai/98	308.936	1.161.704	4.562.849	...	5.724.554	...	6.033.490	493.516	6.527.006		
jun/98	310.150	1.161.430	4.585.419	...	5.746.849	...	6.056.999	481.781	6.538.780		
jul/98	318.332	1.161.673	4.630.375	...	5.792.049	...	6.110.381	457.232	6.567.613		
ago/98	322.109	1.164.745	4.678.138	...	5.842.882	...	6.164.991	419.890	6.584.881		
set/98	328.775	1.164.968	4.679.871	...	5.844.839	...	6.173.614	387.645	6.561.259		
out/98	337.052	1.169.072	4.726.358	...	5.895.430	...	6.232.482	349.217	6.581.700		
nov/98	344.901	1.176.090	4.776.029	...	5.952.119	...	6.297.020	308.218	6.605.238		
dez/98	352.191	1.193.195	4.800.593	...	5.993.789	...	6.345.980	277.471	6.623.451		
jan/99	358.779	1.230.314	4.836.228	...	6.066.542	...	6.425.321	238.397	6.663.718		
fev/99	366.124	1.238.242	4.909.836	...	6.148.078	...	6.514.201	224.303	6.738.504		
mar/99	376.954	1.241.220	4.954.971	...	6.196.191	...	6.573.145	230.009	6.803.154		
abr/99	384.873	1.272.307	5.001.320	...	6.273.627	...	6.658.500	236.943	6.895.443		
mai/99	391.538	1.278.743	5.080.749	...	6.359.492	...	6.751.030	269.273	7.020.303		
jun/99	396.914	1.280.562	5.117.986	...	6.398.548	...	6.795.462	278.336	7.073.798		
jul/99	403.137	1.283.176	5.126.237	...	6.409.414	...	6.812.551	289.483	7.102.034		
ago/99	407.285	1.294.218	5.175.594	...	6.469.812	...	6.877.097	293.109	7.170.206		
set/99	412.074	1.303.874	5.174.394	...	6.478.267	...	6.890.341	280.071	7.170.413		
out/99	416.479	1.319.714	5.238.763	...	6.558.477	...	6.974.955	291.981	7.266.937		
nov/99	420.911	1.475.906	5.218.207	...	6.694.113	...	7.115.024	242.233	7.357.257		
dez/99	426.242	1.838.096	4.943.007	...	6.781.103	...	7.207.345	132.057	7.339.402		

Fonte: BACEN/DEDIP, BACEN/DEMAB, CETIP.

1/ Não inclui notas promissórias não custodiadas na CETIP e debêntures de empresas estatais registradas na Bovespa.

**Tabela 7.1**  
**Evolução mensal da dívida da administração direta dos Estados, Distrito Federal e Municípios**

	Dívida fundada					Total	Flutuante (ARO)	Total Geral	
	Mobiliária	Contratual interna			Total				Externa 2/
		Tesouro Nacional	Bancária	Outras 1/ 2/					
jan/98	41.197.673	79.552.211	17.079.156	3.841.682	100.473.049	4.686.486	146.357.208	1.148.922	147.506.130
fev/98	41.642.879	80.154.788	17.487.437	3.835.053	101.477.278	4.789.225	147.909.382	1.104.303	149.013.685
mar/98	42.744.528	80.656.125	17.418.146	3.835.112	101.909.383	4.888.663	149.542.573	1.101.824	150.644.397
abr/98	43.468.713	81.405.456	17.781.291	3.553.424	102.740.171	5.019.759	151.228.643	1.053.979	152.282.623
mai/98	44.176.865	81.916.497	17.297.202	3.643.845	102.857.545	5.099.790	152.134.199	1.085.312	153.219.511
jun/98	32.415.576	93.002.891	17.429.384	3.685.903	114.118.178	5.361.375	151.895.130	821.229	152.716.359
jul/98	32.735.681	97.974.401	20.938.131	3.645.875	122.558.406	5.525.057	160.819.144	790.881	161.610.025
ago/98	32.737.222	99.833.967	20.181.193	3.660.779	123.675.940	5.709.497	162.122.658	744.191	162.866.850
set/98	32.322.450	102.548.236	19.924.740	3.659.152	126.132.128	5.908.470	164.363.048	709.950	165.072.998
out/98	32.199.697	104.220.858	19.753.936	3.661.456	127.636.251	6.183.863	166.019.811	664.979	166.684.790
nov/98	22.676.774	113.372.407	18.573.275	3.741.011	135.686.694	6.404.387	164.767.855	629.636	165.397.491
dez/98	23.219.811	115.756.685	17.815.500	3.734.741	137.306.926	6.681.078	167.207.815	610.552	167.818.367
jan/99	23.551.933	120.208.474	17.888.724	3.965.536	142.062.733	9.969.756	175.584.423	559.388	176.143.811
fev/99	23.450.242	124.161.294	18.140.686	3.970.708	146.272.688	10.440.955	180.163.885	547.186	180.711.072
mar/99	23.779.073	124.334.699	18.673.332	3.971.764	146.979.795	8.821.244	179.580.112	574.713	180.154.824
abr/99	24.328.722	131.432.634	19.196.650	4.015.877	154.645.162	8.497.249	187.471.132	603.640	188.074.772
mai/99	24.809.962	132.286.093	19.385.060	4.592.882	156.264.035	8.876.553	189.950.550	620.757	190.571.307
jun/99	25.211.551	132.326.359	19.242.990	4.644.102	156.213.451	9.105.181	190.530.183	692.702	191.222.885
jul/99	23.818.365	138.368.937	19.440.816	4.673.055	162.482.808	9.179.804	195.480.978	735.041	196.216.019
ago/99	23.190.244	140.534.242	19.388.554	4.739.534	164.662.330	9.958.548	197.811.122	728.532	198.539.654
set/99	23.526.142	142.677.185	20.089.323	4.680.121	167.446.629	10.078.037	201.050.809	736.442	201.787.250
out/99	23.843.402	145.854.114	20.345.401	4.682.405	170.881.920	10.327.318	205.052.641	768.663	205.821.303
nov/99	24.665.487	147.665.791	20.626.174	4.709.070	173.001.036	10.259.759	207.926.282	710.798	208.637.080
dez/99	12.615.497	166.394.661	13.688.333	4.622.402	184.705.396	9.678.819	206.999.712	605.463	207.605.175

Fonte: BACEN/DEDIP, BACEN/DEMAB, CETIP, Governos Estaduais, do Distrito Federal e dos Municípios de capitais.

1/ Inclui dívidas junto ao INSS, FGTS, PASEP e outras.

2/ Projetado com base nos últimos dados disponibilizados pelos Estados, Distrito Federal e Municípios de capitais. Não inclui dívidas dos Municípios não capitais

**Tabela 7.2**  
**Evolução mensal da dívida da administração direta dos Estados e Distrito Federal**

	Dívida fundada					Externa 2/	Total	Flutuante (ARO)	Total Geral
	Mobiliária	Contratual interna			Total				
		Tesouro Nacional	Bancária	Outras 1/ 2/					
jan/98	32.816.260	75.912.546	13.744.109	3.641.835	93.298.490	4.156.279	130.271.029	340.793	130.611.822
fev/98	33.340.551	76.497.147	14.115.363	3.634.185	94.246.695	4.242.733	131.829.979	277.769	132.107.748
mar/98	33.997.298	76.999.953	14.070.988	3.634.310	94.705.252	4.330.768	133.033.318	284.412	133.317.730
abr/98	34.573.064	77.732.215	14.407.931	3.349.803	95.489.949	4.449.795	134.512.808	211.541	134.724.349
mai/98	35.136.583	78.231.580	13.907.808	3.435.489	95.574.877	4.518.175	135.229.636	211.889	135.441.525
jun/98	23.235.179	89.321.725	13.949.120	3.474.008	106.744.853	4.768.873	134.748.904	-	134.748.904
jul/98	23.400.372	94.305.068	17.489.851	3.450.360	115.245.280	4.919.247	143.564.898	-	143.564.898
ago/98	23.264.550	96.150.982	16.690.202	3.463.399	116.304.583	5.084.325	144.653.458	-	144.653.458
set/98	22.618.289	98.864.342	16.407.656	3.462.565	118.734.564	5.255.045	146.607.898	-	146.607.898
out/98	22.211.944	100.520.619	16.176.484	3.467.021	120.164.124	5.477.614	147.853.682	-	147.853.682
nov/98	12.425.792	109.653.524	14.924.810	3.542.409	128.120.743	5.681.820	146.228.355	-	146.228.355
dez/98	12.721.995	112.036.613	14.184.274	3.536.951	129.757.837	5.931.110	148.410.942	-	148.410.942
jan/99	12.826.446	116.146.264	14.181.365	3.748.547	134.076.176	8.784.212	155.686.833	-	155.686.833
fev/99	12.471.411	120.031.414	14.309.586	3.753.926	138.094.926	9.196.434	159.762.770	-	159.762.770
mar/99	12.876.452	120.327.849	14.803.333	3.763.281	138.894.463	7.752.153	159.523.067	-	159.523.067
abr/99	13.172.376	127.341.803	15.319.703	3.810.978	146.472.484	7.440.051	167.084.912	-	167.084.912
mai/99	13.431.290	128.102.132	15.403.538	4.386.793	147.892.464	7.776.699	169.100.453	-	169.100.453
jun/99	13.647.043	128.139.317	15.213.944	4.437.063	147.790.324	8.079.719	169.517.087	-	169.517.087
jul/99	13.863.758	131.540.479	15.371.733	4.450.494	151.362.707	8.252.656	173.479.121	-	173.479.121
ago/99	13.750.217	133.595.209	15.276.029	4.514.230	153.385.468	8.963.923	176.099.609	-	176.099.609
set/99	13.945.633	135.351.109	15.932.738	4.454.027	155.737.874	9.070.341	178.753.848	-	178.753.848
out/99	14.130.277	138.441.167	16.142.446	4.458.690	159.042.303	9.198.277	182.370.858	-	182.370.858
nov/99	14.316.482	140.061.567	16.448.464	4.485.971	160.996.002	9.126.667	184.439.152	-	184.439.152
dez/99	2.101.587	158.120.460	9.933.889	4.398.549	172.452.898	8.600.373	183.154.859	-	183.154.859

Fonte: BACEN/DEDIP, BACEN/DEMAB, CETIP, Governos Estaduais e do Distrito Federal.

1/ Inclui dívidas junto ao INSS, FGTS, PASEP e outras.

2/ Projetado com base nos últimos dados disponibilizados pelos Estados e Distrito Federal.

**Tabela 7.3**  
**Evolução mensal da dívida da administração direta dos Municípios de capitais**

	Dívida fundada					Externa 2/	Total	Flutuante (ARO)	R\$ mil		
	Mobiliária	Contratual interna			Total				Total	Total	Total
		Tesouro Nacional	Bancária	Outras 1/ 2/							Geral
jan/98	8.118.253	2.802.743	1.066.153	199.847	4.068.742	530.207	12.717.203	446.315	13.163.518		
fev/98	8.033.293	2.816.476	1.078.466	200.868	4.095.810	546.492	12.675.596	432.770	13.108.366		
mar/98	8.472.542	2.812.953	1.090.569	200.802	4.104.324	557.895	13.134.762	377.603	13.512.365		
abr/98	8.616.269	2.825.296	1.097.442	203.621	4.126.359	569.964	13.312.592	379.041	13.691.634		
mai/98	8.756.345	2.835.627	1.097.211	208.356	4.141.194	581.614	13.479.154	379.908	13.859.061		
jun/98	8.895.247	2.832.088	1.166.537	211.895	4.210.520	592.503	13.698.270	339.448	14.037.718		
jul/98	9.045.297	2.820.734	1.117.202	195.515	4.133.451	605.810	13.784.558	333.649	14.118.206		
ago/98	9.178.375	2.832.393	1.131.436	197.380	4.161.209	625.172	13.964.757	324.302	14.289.058		
set/98	9.402.627	2.833.096	1.140.553	196.586	4.170.236	653.424	14.226.287	322.305	14.548.592		
out/98	9.677.359	2.844.916	1.162.087	194.435	4.201.438	706.249	14.585.046	315.762	14.900.808		
nov/98	9.932.387	2.857.779	1.181.791	198.603	4.238.173	722.567	14.893.127	321.418	15.214.544		
dez/98	10.171.547	2.856.235	1.148.829	197.790	4.202.854	749.969	15.124.370	333.081	15.457.451		
jan/99	10.392.146	3.161.493	1.223.372	216.989	4.601.854	1.185.544	16.179.544	320.992	16.500.536		
fev/99	10.637.569	3.222.344	1.286.553	216.782	4.725.679	1.244.521	16.607.769	322.884	16.930.652		
mar/99	10.549.992	3.100.936	1.287.928	208.483	4.597.347	1.069.091	16.216.430	344.704	16.561.133		
abr/99	10.795.377	3.155.108	1.273.002	204.899	4.633.009	1.057.197	16.485.583	366.697	16.852.280		
mai/99	11.010.375	3.242.410	1.311.153	206.089	4.759.652	1.099.854	16.869.881	351.484	17.221.365		
jun/99	11.190.128	3.244.009	1.326.321	207.039	4.777.368	1.025.462	16.992.959	414.366	17.407.324		
jul/99	9.574.004	5.883.269	1.331.811	222.561	7.437.641	927.149	17.938.794	445.558	18.384.352		
ago/99	9.053.454	5.986.907	1.332.248	225.304	7.544.459	994.625	17.592.538	435.423	18.027.962		
set/99	9.188.183	6.364.769	1.378.581	226.094	7.969.443	1.007.696	18.165.322	456.370	18.621.692		
out/99	9.315.368	6.434.766	1.367.671	223.715	8.026.152	1.129.041	18.470.560	476.681	18.947.241		
nov/99	9.945.735	6.472.474	1.366.961	223.099	8.062.535	1.133.092	19.141.361	468.565	19.609.926		
dez/99	10.104.189	6.780.529	1.216.962	223.853	8.221.344	1.078.446	19.403.979	473.406	19.877.385		

Fonte: BACEN/DEDIP, BACEN/DEMAB, CETIP, Governos Estaduais, do Distrito Federal e dos Municípios de capitais.

1/ Inclui dívidas junto ao INSS, FGTS, PASEP e outras.

2/ Projetado com base nos últimos dados disponibilizados pelos Municípios de capitais.

**Tabela 7.4**  
**Evolução mensal da dívida da administração direta dos demais Municípios**

	Dívida fundada					Externa	Total	Flutuante (ARO)	Total Geral
	Mobiliária	Contratual interna			Total				
		Tesouro Nacional	Bancária	Outras					
jan/98	263.160	836.922	2.268.894	...	3.105.816	...	3.368.976	361.814	3.730.790
fev/98	269.035	841.165	2.293.607	...	3.134.773	...	3.403.807	393.765	3.797.572
mar/98	274.687	843.218	2.256.589	...	3.099.807	...	3.374.494	439.808	3.814.303
abr/98	279.380	847.946	2.275.917	...	3.123.863	...	3.403.243	463.397	3.866.640
mai/98	283.936	849.291	2.292.182	...	3.141.473	...	3.425.410	493.516	3.918.926
jun/98	285.150	849.078	2.313.727	...	3.162.806	...	3.447.956	481.781	3.929.737
jul/98	290.012	848.599	2.331.077	...	3.179.676	...	3.469.688	457.232	3.926.920
ago/98	294.296	850.592	2.359.555	...	3.210.147	...	3.504.444	419.890	3.924.333
set/98	301.534	850.797	2.376.531	...	3.227.329	...	3.528.862	387.645	3.916.508
out/98	310.394	855.324	2.415.365	...	3.270.689	...	3.581.083	349.217	3.930.300
nov/98	318.595	861.104	2.466.673	...	3.327.778	...	3.646.373	308.218	3.954.591
dez/98	326.269	863.837	2.482.397	...	3.346.234	...	3.672.503	277.471	3.949.974
jan/99	333.342	900.717	2.483.987	...	3.384.704	...	3.718.046	238.397	3.956.442
fev/99	341.262	907.536	2.544.548	...	3.452.084	...	3.793.346	224.303	4.017.649
mar/99	352.630	905.915	2.582.071	...	3.487.985	...	3.840.615	230.009	4.070.624
abr/99	360.969	935.723	2.603.945	...	3.539.668	...	3.900.637	236.943	4.137.580
mai/99	368.297	941.551	2.670.369	...	3.611.920	...	3.980.216	269.273	4.249.489
jun/99	374.379	943.033	2.702.725	...	3.645.758	...	4.020.137	278.336	4.298.473
jul/99	380.603	945.189	2.737.272	...	3.682.461	...	4.063.063	289.483	4.352.546
ago/99	386.572	952.125	2.780.277	...	3.732.403	...	4.118.975	293.109	4.412.084
set/99	392.326	961.307	2.778.005	...	3.739.312	...	4.131.638	280.071	4.411.710
out/99	397.757	978.182	2.835.284	...	3.813.466	...	4.211.223	291.981	4.503.204
nov/99	403.270	1.131.750	2.810.749	...	3.942.499	...	4.345.769	242.233	4.588.002
dez/99	409.721	1.493.672	2.537.482	...	4.031.154	...	4.440.875	132.057	4.572.931

Fonte: BACEN/DEDIP, BACEN/DEMAB e CETIP.

**Tabela 8.1**  
**Evolução mensal da dívida fundada da administração indireta dos Estados, Distrito Federal e Municípios**

	Contratual interna					Externa	R\$ mil
	Mobiliária	1/			Total		Total
		Tesouro Nacional	Bancária	Outras			Geral
jan/98	...	21.023.023	7.543.500	...	28.566.523	...	28.566.523
fev/98	...	21.213.635	7.658.947	...	28.872.582	...	28.872.582
mar/98	...	21.272.258	7.318.501	...	28.590.759	...	28.590.759
abr/98	...	21.423.477	7.555.218	...	28.978.694	...	28.978.694
mai/98	870.373	21.219.441	8.058.682	...	29.278.123	...	30.148.495
jun/98	850.866	21.317.343	6.834.425	...	28.151.768	...	29.002.634
jul/98	867.603	21.483.138	7.002.890	...	28.486.028	...	29.353.632
ago/98	698.546	21.658.937	7.118.949	...	28.777.886	...	29.476.432
set/98	598.364	21.668.843	7.206.584	...	28.875.427	...	29.473.791
out/98	582.298	21.813.985	7.208.132	...	29.022.117	...	29.604.415
nov/98	532.325	21.956.536	7.304.467	...	29.261.002	...	29.793.328
dez/98	515.441	22.183.165	7.376.921	...	29.560.086	...	30.075.528
jan/99	517.732	23.427.155	7.301.250	...	30.728.404	...	31.246.137
fev/99	693.003	23.915.244	7.851.296	...	31.766.539	...	32.459.543
mar/99	1.121.091	23.313.507	7.908.147	...	31.221.654	...	32.342.745
abr/99	1.084.575	24.523.541	7.420.272	...	31.943.812	...	33.028.387
mai/99	1.190.257	24.964.814	7.404.654	...	32.369.468	...	33.559.725
jun/99	1.174.974	24.934.831	7.463.714	...	32.398.545	...	33.573.519
jul/99	1.170.677	24.069.460	7.502.409	...	31.571.868	...	32.742.545
ago/99	1.165.653	24.582.236	7.548.353	...	32.130.590	...	33.296.242
set/99	1.107.635	24.558.250	7.565.781	...	32.124.031	...	33.231.667
out/99	1.085.066	25.579.563	7.572.258	...	33.151.821	...	34.236.886
nov/99	945.163	25.559.286	7.588.226	...	33.147.512	...	34.092.675
dez/99	823.077	25.132.979	7.509.372	...	32.642.350	...	33.465.428

Fonte: BACEN/DEDIP e CETIP.

1/ Não inclui notas promissórias não custodiadas na CETIP e debêntures de empresas estatais registradas na Bovespa.

**Tabela 8.2**  
**Evolução mensal da dívida fundada da administração indireta dos Estados e Distrito Federal**

	Contratual interna					Externa	R\$ mil
	Mobiliária	1/			Total		Total
		Tesouro Nacional	Bancária	Outras			Geral
jan/98	...	18.933.600	4.744.092	...	23.677.692	...	23.677.692
fev/98	...	19.101.054	4.840.518	...	23.941.572	...	23.941.572
mar/98	...	19.150.715	4.499.172	...	23.649.887	...	23.649.887
abr/98	...	19.329.512	4.716.925	...	24.046.436	...	24.046.436
mai/98	845.373	19.100.028	5.216.658	...	24.316.686	...	25.162.059
jun/98	825.866	19.186.769	3.991.000	...	23.177.768	...	24.003.634
jul/98	839.284	19.331.223	4.128.451	...	23.459.674	...	24.298.958
ago/98	670.734	19.486.148	4.224.400	...	23.710.548	...	24.381.281
set/98	571.123	19.490.858	4.325.327	...	23.816.185	...	24.387.308
out/98	555.640	19.632.122	4.315.960	...	23.948.083	...	24.503.723
nov/98	506.019	19.752.627	4.411.586	...	24.164.212	...	24.670.232
dez/98	489.519	19.957.142	4.474.575	...	24.431.717	...	24.921.236
jan/99	492.295	21.189.742	4.359.152	...	25.548.894	...	26.041.189
fev/99	668.142	21.641.634	4.894.637	...	26.536.271	...	27.204.413
mar/99	1.096.767	21.032.459	4.941.162	...	25.973.620	...	27.070.387
abr/99	1.060.670	22.230.673	4.420.401	...	26.651.075	...	27.711.745
mai/99	1.167.015	22.547.362	4.390.451	...	26.937.813	...	28.104.828
jun/99	1.152.440	22.510.298	4.443.179	...	26.953.477	...	28.105.916
jul/99	1.148.142	21.645.423	4.459.602	...	26.105.025	...	27.253.167
ago/99	1.144.940	22.134.679	4.499.969	...	26.634.649	...	27.779.589
set/99	1.087.888	22.088.496	4.519.772	...	26.608.268	...	27.696.156
out/99	1.066.344	23.091.177	4.515.576	...	27.606.752	...	28.673.096
nov/99	927.521	23.053.841	4.529.521	...	27.583.362	...	28.510.883
dez/99	806.556	22.625.850	4.507.492	...	27.133.341	...	27.939.897

Fonte: BACEN/DEDIP e CETIP.

1/ Não inclui notas promissórias não custodiadas na CETIP e debêntures de empresas estatais registradas na Bovespa.



**Tabela 8.3**  
**Evolução mensal da dívida fundada da administração indireta dos Municípios de capitais**

	Mobiliária Contratual interna					Externa	R\$ mil
	1/	Tesouro Nacional	Bancária	Outras	Total		Total
							Geral
jan/98	...	1.779.213	570.380	...	2.349.593	...	2.349.593
fev/98	...	1.800.710	573.457	...	2.374.167	...	2.374.167
mar/98	...	1.809.038	576.404	...	2.385.442	...	2.385.442
abr/98	...	1.784.183	570.216	...	2.354.399	...	2.354.399
mai/98	-	1.806.999	571.357	...	2.378.356	...	2.378.356
jun/98	-	1.818.222	571.735	...	2.389.957	...	2.389.957
jul/98	-	1.838.840	575.141	...	2.413.981	...	2.413.981
ago/98	-	1.858.637	575.966	...	2.434.603	...	2.434.603
set/98	-	1.863.815	577.917	...	2.441.732	...	2.441.732
out/98	-	1.868.115	581.178	...	2.449.293	...	2.449.293
nov/98	-	1.888.924	583.525	...	2.472.449	...	2.472.449
dez/98	-	1.896.664	584.150	...	2.480.814	...	2.480.814
jan/99	-	1.907.817	589.856	...	2.497.673	...	2.497.673
fev/99	-	1.942.904	591.370	...	2.534.274	...	2.534.274
mar/99	-	1.945.743	594.085	...	2.539.827	...	2.539.827
abr/99	-	1.956.283	602.496	...	2.558.779	...	2.558.779
mai/99	-	2.080.260	603.823	...	2.684.083	...	2.684.083
jun/99	-	2.087.005	605.274	...	2.692.278	...	2.692.278
jul/99	-	2.086.050	653.841	...	2.739.890	...	2.739.890
ago/99	-	2.105.464	653.067	...	2.758.531	...	2.758.531
set/99	-	2.127.188	649.620	...	2.776.808	...	2.776.808
out/99	-	2.146.854	653.204	...	2.800.058	...	2.800.058
nov/99	-	2.161.289	651.247	...	2.812.536	...	2.812.536
dez/99	-	2.162.705	596.356	...	2.759.060	...	2.759.060

Fonte: BACEN/DEDIP e CETIP.

1/ Não inclui notas promissórias não custodiadas na CETIP e debêntures de empresas estatais registradas na Bovespa.

**Tabela 8.4**  
**Evolução mensal da dívida fundada da administração indireta dos demais Municípios**

	Contratual interna					Externa	R\$ mil
	Mobiliária	Tesouro Nacional			Total		Total
	1/		Bancária	Outras			Geral
jan/98	...	310.210	2.229.028	...	2.539.237	...	2.539.237
fev/98	...	311.872	2.244.971	...	2.556.843	...	2.556.843
mar/98	...	312.504	2.242.926	...	2.555.429	...	2.555.429
abr/98	...	309.782	2.268.077	...	2.577.859	...	2.577.859
mai/98	25.000	312.413	2.270.667	...	2.583.080	...	2.608.080
jun/98	25.000	312.352	2.271.691	...	2.584.043	...	2.609.043
jul/98	28.320	313.075	2.299.298	...	2.612.373	...	2.640.693
ago/98	27.813	314.152	2.318.583	...	2.632.735	...	2.660.548
set/98	27.241	314.170	2.303.340	...	2.617.510	...	2.644.751
out/98	26.659	313.748	2.310.993	...	2.624.741	...	2.651.399
nov/98	26.306	314.985	2.309.356	...	2.624.341	...	2.650.647
dez/98	25.922	329.359	2.318.196	...	2.647.555	...	2.673.477
jan/99	25.438	329.596	2.352.242	...	2.681.838	...	2.707.276
fev/99	24.862	330.705	2.365.288	...	2.695.993	...	2.720.855
mar/99	24.325	335.306	2.372.900	...	2.708.206	...	2.732.530
abr/99	23.905	336.585	2.397.374	...	2.733.959	...	2.757.863
mai/99	23.242	337.192	2.410.380	...	2.747.572	...	2.770.814
jun/99	22.534	337.529	2.415.262	...	2.752.790	...	2.775.324
jul/99	22.534	337.987	2.388.966	...	2.726.953	...	2.749.487
ago/99	20.713	342.093	2.395.317	...	2.737.410	...	2.758.123
set/99	19.748	342.566	2.396.389	...	2.738.955	...	2.758.703
out/99	18.722	341.532	2.403.478	...	2.745.011	...	2.763.732
nov/99	17.641	344.156	2.407.458	...	2.751.614	...	2.769.255
dez/99	16.521	344.425	2.405.525	...	2.749.949	...	2.766.470

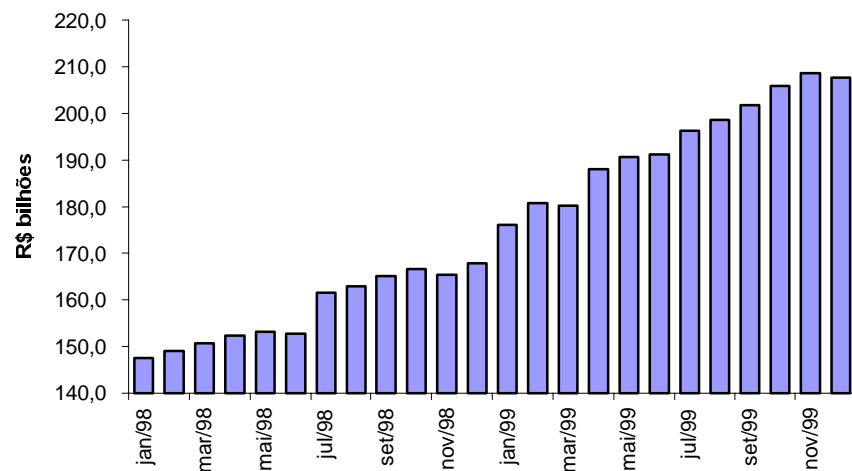
Fonte: BACEN/DEDIP e CETIP.

1/ Não inclui notas promissórias não custodiadas na CETIP e debêntures de empresas estatais registradas na Bovespa.

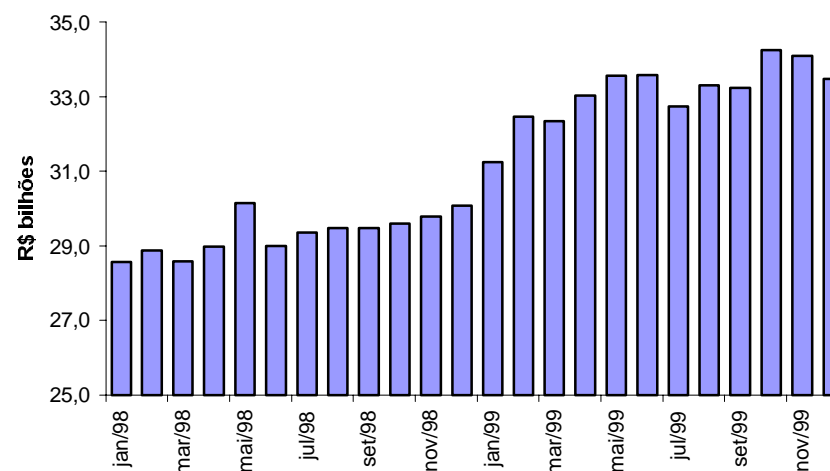


### Gráfico 4 Evolução mensal da dívida dos Estados, Distrito Federal e Municípios

Endividamento total da administração direta



Endividamento total da administração indireta



**Tabela 9.1**  
**Evolução mensal da dívida da administração direta e indireta dos Estados, Distrito Federal e Municípios por credor 1/**

	Tesouro Nacional	Bancos comerciais/múltiplos					Fundos de liquidez da Dívida	Demais instituições financeiras	Fundos mútuos	Credor externo	Outros cred. contratuais	BACEN	Outros cred. mobiliários	Total
		Públicos			Privados	Total								
		Federais	Estaduais	Total										
jan/98	100.575.234	31.260.480	23.045.391	54.305.871	3.840.995	58.146.866	1.595.584	321.149	3.160.785	4.686.486	3.841.682	1.939	3.742.928	176.072.653
fev/98	101.368.423	31.796.908	23.614.369	55.411.277	3.601.909	59.013.185	1.787.392	254.333	3.127.316	4.789.225	3.835.053	-	3.711.340	177.886.267
mar/98	101.928.382	32.414.227	23.995.945	56.410.171	2.741.667	59.151.838	1.827.290	252.815	3.113.211	4.888.663	3.835.112	364.208	3.873.636	179.235.156
abr/98	102.828.933	33.198.852	24.681.772	57.880.624	2.914.498	60.795.122	1.781.321	236.422	3.047.996	5.019.759	3.553.424	370.424	3.627.916	181.261.317
mai/98	103.135.938	33.293.407	25.147.224	58.440.632	3.356.439	61.797.070	1.860.976	238.637	2.982.198	5.099.790	3.643.845	376.462	4.233.091	183.368.007
jun/98	114.320.234	34.057.879	13.532.905	47.590.783	1.890.148	49.480.931	1.728.003	245.224	2.738.441	5.361.375	3.685.903	382.494	3.776.388	181.718.993
jul/98	119.457.539	33.974.856	13.480.626	47.455.481	1.944.513	49.399.994	1.704.098	208.786	2.940.108	5.525.057	3.645.875	4.297.954	3.784.245	190.963.656
ago/98	121.492.905	33.372.725	13.512.699	46.885.424	1.698.745	48.584.169	1.394.706	448.077	3.011.950	5.709.497	3.660.779	4.323.617	3.717.582	192.343.282
set/98	124.217.080	34.374.180	12.973.883	47.348.063	1.409.712	48.757.775	1.305.173	463.385	2.489.822	5.908.470	3.659.152	4.353.458	3.392.473	194.546.789
out/98	126.034.843	34.972.423	12.294.606	47.267.028	1.422.294	48.689.323	1.335.916	380.953	2.226.656	6.183.863	3.661.456	4.384.831	3.391.365	196.289.205
nov/98	135.328.943	34.474.601	2.985.218	37.459.819	1.380.816	38.840.635	770.136	382.488	2.325.992	6.404.387	3.741.011	3.988.584	3.408.642	195.190.818
dez/98	137.939.850	34.707.947	3.115.807	37.823.754	1.006.109	38.829.864	677.249	401.164	2.247.281	6.681.078	3.734.741	4.008.250	3.374.417	197.893.895
jan/99	143.635.629	35.552.318	3.136.283	38.688.601	817.756	39.506.358	1.037.471	102.690	1.831.511	9.969.756	3.965.536	4.068.159	3.272.838	207.389.948
fev/99	148.076.537	36.631.960	2.783.072	39.415.032	742.446	40.157.478	965.044	407.703	1.803.349	10.440.955	3.970.708	4.135.914	3.212.926	213.170.614
mar/99	147.648.206	37.387.489	2.824.735	40.212.224	867.692	41.079.916	990.079	287.609	1.755.920	8.821.244	3.971.764	4.339.427	3.603.405	212.497.569
abr/99	155.956.175	37.881.509	2.456.295	40.337.804	794.235	41.132.039	986.283	326.147	1.660.874	8.497.249	4.015.877	4.447.899	4.080.615	221.103.159
mai/99	157.250.908	38.463.740	2.374.783	40.838.524	871.598	41.710.122	958.682	275.174	1.842.170	8.876.553	4.592.882	4.471.173	4.153.369	224.131.032
jun/99	157.261.190	38.289.139	2.319.724	40.608.863	776.093	41.384.956	842.658	277.213	1.711.342	9.105.181	4.644.102	4.493.960	5.075.801	224.796.404
jul/99	162.438.397	37.258.323	2.335.966	39.594.289	765.236	40.359.525	665.042	219.109	100.250	9.179.804	4.673.055	4.564.955	6.758.426	228.958.564
ago/99	165.116.478	37.378.087	2.317.637	39.695.725	721.112	40.416.836	502.068	149.079	135.354	9.958.548	4.739.534	4.661.119	6.156.880	231.835.897
set/99	167.235.435	38.248.959	2.383.551	40.632.510	628.897	41.261.407	489.075	134.132	227.476	10.078.037	4.680.121	4.752.754	6.160.479	235.018.917
out/99	171.433.677	38.657.744	2.387.559	41.045.303	654.115	41.699.418	489.773	141.392	239.031	10.327.318	4.682.405	4.846.354	6.198.822	240.058.190
nov/99	173.225.077	39.053.384	2.402.750	41.456.134	589.959	42.046.093	499.608	1.013	249.604	10.259.759	4.709.070	4.963.054	6.776.475	242.729.754
dez/99	191.527.639	19.667.798	2.361.307	22.029.105	476.728	22.505.833	434.553	972	255.844	9.678.819	4.622.402	5.113.637	6.930.903	241.070.603

Fonte: BACEN/DEDIP, BACEN/DEMAB, CETIP, Governos Estaduais, do Distrito Federal e dos Municípios de capitais.

1/ Não inclui notas promissórias não custodiadas na CETIP e debêntures de empresas estatais registradas na Bovespa.

2/ Projetado com base nos últimos dados disponibilizados pelos Estados, Distrito Federal e Municípios de capitais - Não inclui dívidas da administração indireta (todos os níveis) nem da administração direta dos Municípios não-capitais.

3/ Inclui dívidas junto ao INSS, FGTS, PASEP e outras.

4/ Pessoas físicas, pessoas jurídicas não financeiras e detentores de títulos mobiliários vencidos.

**Tabela 9.2**  
**Evolução mensal da dívida da administração direta e indireta dos Estados e Distrito Federal por credor 1/**

	Tesouro Nacional	Bancos comerciais/múltiplos				Fundos de liquidez da Dívida	Demais instituições financeiras	Fundos mútuos	Credor externo	Outros cred. contratuais	BACEN	Outros cred. mobiliários	Total	
		Públicos			Privados									Total
		Federais	Estaduais	Total										
jan/98	94.846.147	22.403.098	21.932.493	44.335.590	2.669.649	47.005.240	1.301.984	226.542	1.124.097	4.156.279	3.641.835	1.939	1.985.452	154.289.514
fev/98	95.598.200	23.062.679	22.497.024	45.559.702	2.396.054	47.955.757	1.421.120	179.407	1.080.627	4.242.733	3.634.185	-	1.937.291	156.049.319
mar/98	96.150.669	23.523.773	22.951.111	46.474.884	1.507.292	47.982.176	1.371.513	161.328	945.202	4.330.768	3.634.310	364.208	2.027.444	156.967.617
abr/98	97.061.727	24.097.011	23.636.135	47.733.146	1.587.622	49.320.768	1.425.337	142.911	836.071	4.449.795	3.349.803	370.424	1.813.949	158.770.785
mai/98	97.331.608	23.946.421	23.999.685	47.946.106	2.038.211	49.984.317	1.508.234	133.257	784.206	4.518.175	3.435.489	376.462	2.531.835	160.603.583
jun/98	108.508.494	23.896.344	12.387.276	36.283.620	730.052	37.013.672	1.382.876	136.353	776.456	4.768.873	3.474.008	382.494	2.309.314	158.752.538
jul/98	113.636.291	23.801.141	12.334.164	36.135.306	732.166	36.867.471	1.382.964	138.569	813.023	4.919.247	3.450.360	4.297.954	2.357.976	167.863.856
ago/98	115.637.129	23.111.187	12.360.188	35.471.375	735.660	36.207.035	1.124.709	132.426	778.826	5.084.325	3.463.399	4.323.617	2.283.273	169.034.739
set/98	118.355.201	23.559.968	11.786.268	35.346.236	654.944	36.001.179	992.822	113.596	443.683	5.255.045	3.462.565	4.353.458	2.017.656	170.995.206
out/98	120.152.741	23.714.585	11.091.634	34.806.219	684.901	35.491.120	1.056.168	47.942	302.718	5.477.614	3.467.021	4.384.831	1.977.251	172.357.404
nov/98	129.406.150	22.960.670	1.755.802	24.716.473	654.971	25.371.444	562.712	39.621	318.404	5.681.820	3.542.409	3.988.584	1.987.442	170.898.587
dez/98	131.993.755	22.557.706	2.002.774	24.560.480	427.000	24.987.480	567.533	50.264	268.286	5.931.110	3.536.951	4.008.250	1.988.549	173.332.178
jan/99	137.336.005	22.725.783	1.934.899	24.660.681	405.634	25.066.315	579.893	32.830	106.479	8.784.212	3.748.547	4.068.159	2.005.582	181.728.022
fev/99	141.673.048	23.392.346	1.556.748	24.949.094	378.070	25.327.164	593.687	191.721	107.790	9.196.434	3.753.926	4.135.914	1.987.499	186.967.184
mar/99	141.360.307	24.003.294	1.584.947	25.588.241	498.802	26.087.044	613.484	182.532	138.566	7.752.153	3.763.281	4.339.427	2.356.660	186.593.454
abr/99	149.572.477	24.129.609	1.275.269	25.404.878	481.088	25.885.965	627.915	184.675	93.225	7.440.051	3.810.978	4.447.899	2.733.470	194.796.657
mai/99	150.649.494	24.446.684	1.183.164	25.629.848	489.287	26.119.135	640.593	184.734	102.862	7.776.699	4.386.793	4.471.173	2.873.798	197.205.281
jun/99	150.649.615	24.472.331	1.116.719	25.589.050	401.970	25.991.020	606.579	178.280	105.693	8.079.719	4.437.063	4.493.960	3.081.074	197.623.003
jul/99	153.185.902	24.774.661	1.142.695	25.917.356	368.940	26.286.296	616.641	170.318	98.898	8.252.656	4.450.494	4.564.955	3.106.128	200.732.288
ago/99	155.729.889	24.822.736	1.095.891	25.918.627	339.555	26.258.182	408.961	149.079	133.282	8.963.923	4.514.230	4.661.119	3.060.533	203.879.197
set/99	157.439.605	25.564.170	1.146.357	26.710.527	303.481	27.014.009	415.043	134.132	220.564	9.070.341	4.454.027	4.752.754	2.949.529	206.450.004
out/99	161.532.344	25.856.126	1.134.353	26.990.479	278.565	27.269.043	420.787	141.392	232.478	9.198.277	4.458.690	4.846.354	2.944.589	211.043.954
nov/99	163.115.408	26.197.930	1.158.881	27.356.811	253.099	27.609.910	426.621	1.013	243.430	9.126.667	4.485.971	4.963.054	2.977.962	212.950.035
dez/99	180.746.310	8.068.753	1.113.902	9.182.654	234.647	9.417.302	433.444	972	248.740	8.600.373	4.398.549	5.113.637	2.135.428	211.094.756

Fonte: BACEN/DEDIP, BACEN/DEMAB, CETIP, Governos Estaduais e do Distrito Federal.

1/ Não inclui notas promissórias não custodiadas na CETIP e debêntures de empresas estatais registradas na Bovespa.

2/ Projetado com base nos últimos dados disponibilizados pelos Estados e Distrito Federal - Não inclui dívidas da administração indireta (todos os níveis).

3/ Inclui dívidas junto ao INSS, FGTS, PASEP e outras.

4/ Pessoas físicas, pessoas jurídicas não financeiras e detentores de títulos mobiliários vencidos.

**Tabela 9.3**  
**Evolução mensal da dívida da administração direta e indireta dos Municípios de capitais por credor 1/**

												R\$ mil		
	Tesouro Nacional	Bancos comerciais/múltiplos Públicos			Privados	Total	Fundos de liquidez da Dívida	Demais instituições financeiras	Fundos mútuos	Credor externo	Outros cred. contratuais	BACEN	Outros cred. mobiliários	Total
		Federais	Estaduais	Total					2/	2/ 3/		4/		
jan/98	4.581.955	5.254.679	281.974	5.536.653	694.619	6.231.271	283.116	93.686	1.978.500	530.207	199.847	-	1.614.528	15.513.111
fev/98	4.617.186	5.069.222	274.726	5.343.948	728.505	6.072.452	355.553	74.708	1.985.638	546.492	200.868	-	1.629.637	15.482.533
mar/98	4.621.992	5.175.076	263.132	5.438.208	731.510	6.169.718	444.834	81.506	2.103.696	557.895	200.802	-	1.700.500	15.880.943
abr/98	4.609.479	5.339.024	253.998	5.593.022	828.057	6.421.079	344.854	80.339	2.148.303	569.964	203.621	-	1.668.393	16.046.033
mai/98	4.642.626	5.440.738	355.077	5.795.815	831.201	6.627.016	341.430	76.506	2.143.996	581.614	208.356	-	1.615.874	16.237.418
jun/98	4.650.310	6.270.791	346.871	6.617.662	686.414	7.304.076	343.705	77.014	1.927.459	592.503	211.895	-	1.320.713	16.427.675
jul/98	4.659.574	6.244.171	345.917	6.590.088	757.237	7.347.325	319.688	62.798	2.066.990	605.810	195.515	-	1.274.488	16.532.187
ago/98	4.691.030	6.293.607	347.091	6.640.698	538.070	7.178.768	268.530	297.856	2.183.144	625.172	197.380	-	1.281.782	16.723.662
set/98	4.696.911	6.851.158	345.904	7.197.062	352.824	7.549.886	310.848	332.789	2.030.898	653.424	196.586	-	1.218.982	16.990.323
out/98	4.713.031	7.251.343	350.152	7.601.496	364.736	7.966.232	272.929	314.462	1.908.248	706.249	194.435	-	1.256.675	17.332.261
nov/98	4.746.703	7.509.761	349.227	7.858.988	366.225	8.225.213	205.835	335.346	1.991.485	722.567	198.603	-	1.261.242	17.686.993
dez/98	4.752.900	8.121.617	210.055	8.331.672	261.365	8.593.038	108.089	350.897	1.962.506	749.969	197.790	-	1.223.077	17.938.266
jan/99	5.069.310	8.777.922	258.891	9.036.813	152.921	9.189.734	455.916	69.860	1.708.854	1.185.544	216.989	-	1.102.002	18.998.208
fev/99	5.165.248	9.125.433	277.679	9.403.113	113.888	9.517.000	369.655	215.982	1.678.307	1.244.521	216.782	-	1.057.432	19.464.927
mar/99	5.046.679	9.232.497	272.814	9.505.311	116.719	9.622.031	374.836	105.077	1.600.238	1.069.091	208.483	-	1.074.526	19.100.961
abr/99	5.111.391	9.546.408	259.998	9.806.406	77.717	9.884.123	356.568	141.472	1.567.649	1.057.197	204.899	-	1.087.759	19.411.059
mai/99	5.322.671	9.768.426	260.663	10.029.089	85.692	10.114.781	316.253	90.439	1.737.914	1.099.854	206.089	-	1.017.448	19.905.449
jun/99	5.331.013	9.589.420	265.427	9.854.847	80.130	9.934.977	235.123	98.933	1.604.297	1.025.462	207.039	-	1.662.759	20.099.603
jul/99	7.969.319	8.272.676	263.271	8.535.947	57.885	8.593.833	47.429	48.790	-	927.149	222.561	-	3.315.162	21.124.242
ago/99	8.092.371	8.319.594	267.566	8.587.160	38.117	8.625.277	92.120	-	-	994.625	225.304	-	2.756.796	20.786.493
set/99	8.491.957	8.428.967	261.745	8.690.712	36.585	8.727.296	73.031	-	-	1.007.696	226.094	-	2.872.427	21.398.500
out/99	8.581.620	8.533.055	259.691	8.792.745	40.340	8.833.085	67.970	-	-	1.129.041	223.715	-	2.911.868	21.747.299
nov/99	8.633.763	8.610.392	260.928	8.871.320	36.956	8.908.276	71.957	-	-	1.133.092	223.099	-	3.452.274	22.422.462
dez/99	8.943.233	7.740.412	199.176	7.939.588	5.333	7.944.920	62	-	-	1.078.446	223.853	-	4.445.931	22.636.445

Fonte: BACEN/DEDIP, BACEN/DEMAB, CETIP e Governos dos Municípios de capitais.

1/ Não inclui notas promissórias não custodiadas na CETIP e debêntures de empresas estatais registradas na Bovespa.

2/ Projetado com base nos últimos dados disponibilizados pelos Municípios de capitais - Não inclui dívidas da administração indireta.

3/ Inclui dívidas junto ao INSS, FGTS, PASEP e outras.

4/ Pessoas físicas, pessoas jurídicas não financeiras e detentores de títulos mobiliários vencidos.

**Tabela 9.4**  
**Evolução mensal da dívida da administração direta e indireta dos demais Municípios por credor 1/**

	Tesouro Nacional	Bancos comerciais/múltiplos			Privados	Total	Fundos de liquidez da Dívida	Demais instituições financeiras	Fundos mútuos	Credor externo	Outros cred. contratuais	BACEN	Outros cred. mobiliários	R\$ mil
		Públicos												Total
		Federais	Estaduais	Total										
jan/98	1.147.132	3.602.703	830.925	4.433.628	476.727	4.910.355	10.484	921	58.188	...	...	-	142.948	6.270.027
fev/98	1.153.037	3.665.007	842.619	4.507.626	477.350	4.984.976	10.720	218	61.051	...	...	-	144.413	6.354.415
mar/98	1.155.722	3.715.377	781.703	4.497.079	502.865	4.999.945	10.943	9.981	64.313	...	...	-	145.692	6.386.596
abr/98	1.157.728	3.762.817	791.639	4.554.456	498.819	5.053.274	11.130	13.172	63.621	...	...	-	145.574	6.444.499
mai/98	1.161.704	3.906.249	792.462	4.698.711	487.026	5.185.737	11.311	28.873	53.997	...	...	-	85.383	6.527.006
jun/98	1.161.430	3.890.744	798.758	4.689.502	473.682	5.163.184	1.422	31.857	34.526	...	...	-	146.361	6.538.780
jul/98	1.161.673	3.929.543	800.544	4.730.087	455.110	5.185.198	1.446	7.419	60.095	...	...	-	151.781	6.567.613
ago/98	1.164.745	3.967.931	805.421	4.773.352	425.015	5.198.366	1.467	17.795	49.981	...	...	-	152.527	6.584.881
set/98	1.164.968	3.963.054	841.712	4.804.766	401.944	5.206.710	1.504	17.000	15.242	...	...	-	155.836	6.561.259
out/98	1.169.072	4.006.494	852.820	4.859.314	372.657	5.231.971	6.820	18.549	15.690	...	...	-	157.438	6.599.540
nov/98	1.176.090	4.004.170	880.189	4.884.359	359.620	5.243.979	1.589	7.520	16.103	...	...	-	159.958	6.605.238
dez/98	1.193.195	4.028.624	902.978	4.931.601	317.744	5.249.345	1.627	2	16.490	...	...	-	162.791	6.623.451
jan/99	1.230.314	4.048.614	942.494	4.991.107	259.202	5.250.309	1.662	-	16.178	...	...	-	165.254	6.663.718
fev/99	1.238.242	4.114.180	948.645	5.062.825	250.488	5.313.313	1.702	-	17.252	...	...	-	167.995	6.738.504
mar/99	1.241.220	4.151.698	966.973	5.118.671	252.170	5.370.841	1.759	-	17.115	...	...	-	172.219	6.803.154
abr/99	1.272.307	4.205.492	921.028	5.126.520	235.430	5.361.950	1.800	-	-	...	...	-	259.385	6.895.443
mai/99	1.278.743	4.248.631	930.957	5.179.588	296.619	5.476.207	1.836	-	1.394	...	...	-	262.122	7.020.303
jun/99	1.280.562	4.227.388	937.579	5.164.967	293.993	5.458.959	956	-	1.352	...	...	-	331.968	7.073.798
jul/99	1.283.176	4.210.986	930.000	5.140.986	338.411	5.479.396	972	-	1.352	...	...	-	337.136	7.102.034
ago/99	1.294.218	4.235.758	954.181	5.189.938	343.440	5.533.378	988	-	2.071	...	...	-	339.551	7.170.206
set/99	1.303.874	4.255.822	975.449	5.231.271	288.831	5.520.102	1.002	-	6.912	...	...	-	338.523	7.170.413
out/99	1.319.714	4.268.563	993.516	5.262.079	335.210	5.597.289	1.016	-	6.553	...	...	-	342.365	7.266.937
nov/99	1.475.906	4.245.062	982.941	5.228.003	299.904	5.527.907	1.030	-	6.174	...	...	-	346.239	7.357.257
dez/99	1.838.096	3.858.634	1.048.229	4.906.863	236.747	5.143.611	1.047	-	7.104	...	...	-	349.544	7.339.402

Fonte: BACEN/DEDIP, BACEN/DEMAB e CETIP.

1/ Não inclui notas promissórias não custodiadas na CETIP e debêntures de empresas estatais registradas na Bovespa.

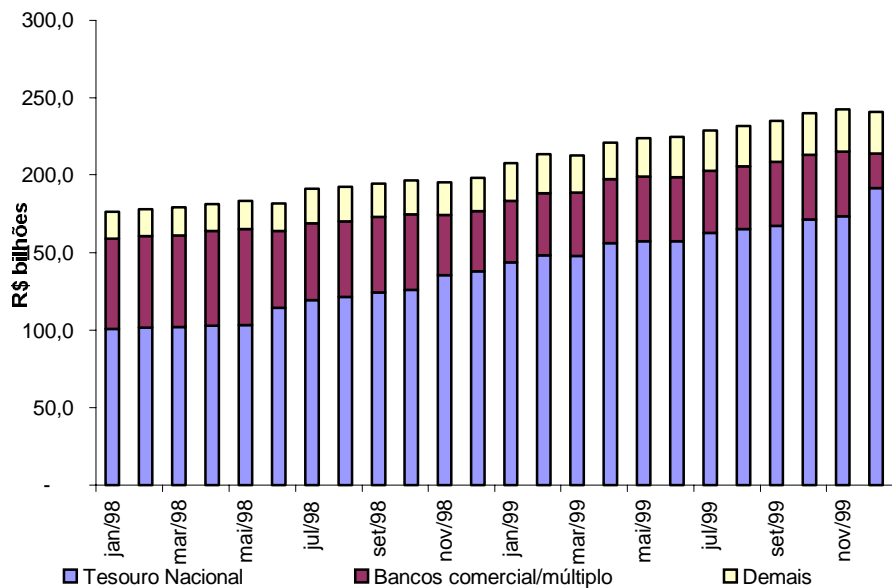
2/ Pessoas físicas, pessoas jurídicas não financeiras e detentores de títulos mobiliários vencidos.



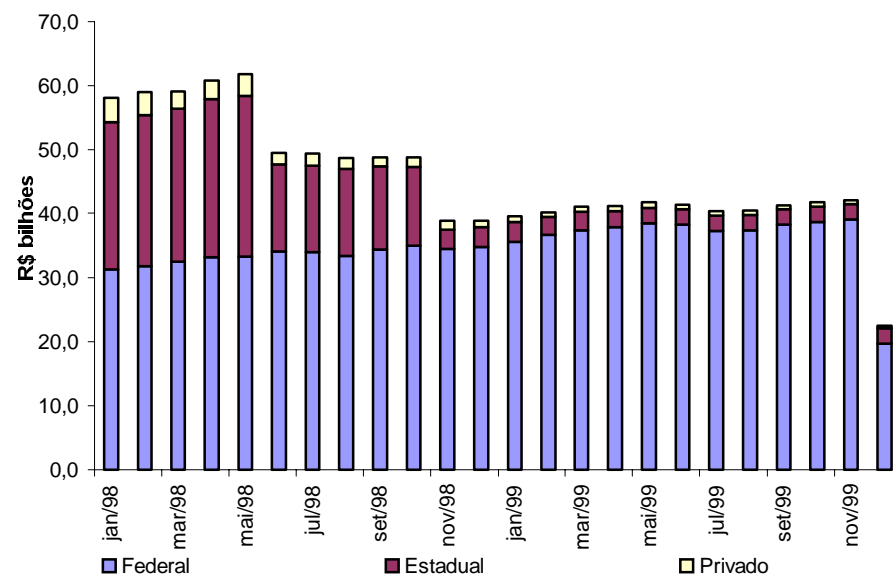
### Gráfico 5

### Evolução mensal da dívida da administração direta e indireta dos Estados, Distrito Federal e Municípios

**Endividamento total por credor**



**Dívida mobiliária e contratual por tipo de banco comercial/múltiplo credor**





**Tabela 10.1**

**Evolução mensal da dívida da administração direta e indireta dos Estados, Distrito Federal e Municípios 1/ 2/**

	Acre	Alagoas	Amapá	Amazonas	Bahia	Ceará	Distrito Federal	Espírito Santo	Goiás	Maranhão	Mato Grosso	Mato Grosso do Sul	Minas Gerais	R\$ mil Pará
jan/98	535.703	2.769.864	93.943	1.479.734	6.218.135	2.534.358	1.094.386	1.635.107	6.976.455	2.856.913	3.497.680	3.124.990	17.972.254	1.423.693
fev/98	540.594	2.819.728	94.736	1.490.161	6.308.780	2.553.865	1.108.360	1.672.759	7.072.768	2.896.563	3.528.123	3.163.504	18.122.193	1.435.046
mar/98	542.383	2.855.787	95.952	1.491.788	6.308.200	2.594.853	1.120.588	1.690.714	7.124.190	2.937.612	3.460.245	2.768.873	18.580.338	1.448.183
abr/98	546.711	2.895.622	97.034	1.495.429	6.375.152	2.603.633	1.145.325	1.725.400	6.813.560	2.961.464	3.517.979	2.808.007	19.585.279	1.452.408
mai/98	537.610	2.411.882	98.260	1.480.302	6.359.331	2.636.473	1.161.096	1.655.032	6.944.247	2.984.300	3.549.771	2.833.896	20.197.362	1.468.128
jun/98	547.248	2.437.624	100.386	1.619.862	6.435.754	2.652.371	1.176.756	1.674.326	6.992.236	3.030.964	3.635.897	2.830.087	16.790.001	1.467.874
jul/98	549.744	2.473.796	100.507	1.624.539	8.003.347	2.685.829	1.193.348	1.663.639	7.018.618	3.055.548	3.679.677	2.895.996	19.286.680	1.400.039
ago/98	549.057	2.506.326	100.743	1.631.102	8.030.676	2.723.803	1.221.610	1.679.922	7.070.474	3.079.216	3.521.887	2.926.668	20.036.365	1.407.482
set/98	548.951	2.551.557	100.760	1.631.295	8.029.347	2.767.453	1.256.079	1.668.205	7.098.710	3.089.578	3.492.216	2.950.018	20.642.492	1.415.643
out/98	551.304	2.626.960	101.036	1.641.519	8.095.472	2.817.410	1.259.259	1.671.201	6.999.804	3.115.238	3.532.491	3.007.234	20.561.240	1.436.258
nov/98	554.835	2.684.991	101.322	1.648.520	8.171.593	2.851.549	1.243.149	1.687.393	7.021.826	3.150.981	3.537.519	2.797.732	20.687.907	1.448.722
dez/98	562.737	2.700.522	100.292	1.957.059	8.233.563	2.914.138	1.277.017	1.712.458	7.061.448	2.848.237	3.565.111	2.818.334	20.671.740	1.452.409
jan/99	566.424	2.777.343	128.688	1.669.350	8.202.469	3.330.700	1.329.299	2.283.394	7.218.494	3.075.470	3.709.621	2.947.659	21.524.892	1.473.531
fev/99	568.517	2.646.803	129.347	1.699.777	8.655.789	3.423.322	1.348.025	2.320.344	7.311.322	3.645.202	3.932.474	2.988.405	22.057.517	1.616.995
mar/99	574.689	2.662.400	129.220	1.702.069	8.569.636	3.230.993	1.334.156	2.289.980	7.408.149	3.633.211	3.951.220	2.981.570	21.946.030	1.604.994
abr/99	710.827	2.743.039	134.986	1.818.536	8.599.538	3.209.642	1.337.831	2.362.634	7.709.545	3.796.459	4.117.176	3.115.009	23.339.160	1.712.500
mai/99	714.827	2.774.989	135.699	1.828.245	8.700.880	3.274.284	1.494.945	2.380.886	7.696.607	3.832.280	4.162.529	3.165.512	23.529.839	1.723.335
jun/99	717.092	2.793.812	136.448	1.826.055	8.576.025	3.286.376	1.371.267	2.404.619	7.746.855	3.890.461	4.240.058	3.174.156	23.602.241	1.709.602
jul/99	719.848	2.838.491	136.943	1.832.635	8.677.591	4.212.492	1.373.040	2.422.970	8.227.606	3.924.578	4.295.110	3.208.324	23.935.632	1.638.663
ago/99	724.318	2.825.226	138.562	2.033.235	8.798.626	4.253.265	1.392.939	2.472.201	8.374.440	4.006.528	4.364.526	3.266.409	24.360.670	1.707.654
set/99	716.466	2.902.561	138.383	2.090.964	9.040.766	4.398.029	1.406.401	2.475.659	8.412.951	4.021.805	4.388.682	3.272.035	24.658.034	1.718.337
out/99	719.947	2.937.648	138.750	2.164.364	9.212.147	4.413.686	1.406.345	2.525.818	8.351.090	4.133.004	4.521.015	3.377.925	25.110.752	1.771.318
nov/99	724.640	2.985.973	139.106	2.166.839	9.280.269	4.105.203	1.408.479	2.541.404	8.426.783	4.171.611	4.552.910	3.377.741	25.397.684	1.789.391
dez/99	730.298	3.038.883	139.099	2.183.894	9.461.741	4.028.126	1.433.511	2.540.830	8.501.756	4.286.532	4.563.130	3.436.905	25.716.363	1.784.825

Fonte: BACEN/DEDIP, BACEN/DEMAB, CETIP, Governos Estaduais, do Distrito Federal e dos Municípios de capitais.

1/ Não inclui notas promissórias não custodiadas na CETIP e debêntures de empresas estatais registradas na Bovespa.

2/ Os valores referentes às dívidas junto ao INSS, FGTS, PASEP, outras contratuais interna e externa foram projetados com base nos últimos dados disponibilizados pelos Estados, Distrito Federal e Municípios de capitais. Não inclui dívidas junto ao INSS, FGTS, PASEP, outras contratuais interna e externa da administração indireta (todos os níveis) nem da administração direta dos Municípios não-capitais.

**Tabela 10.1**

**Evolução mensal da dívida da administração direta e indireta dos Estados, Distrito Federal e Municípios 1/ 2/**

(continuação)

	Paraíba	Paraná	Pernambuco	Piauí	Rio de Janeiro	Rio Grande do Norte	Rio Grande do Sul	Rondônia	Roraima	Santa Catarina	São Paulo	Sergipe	Tocantins	R\$ mil Total
jan/98	1.899.867	4.847.242	3.163.388	1.541.102	18.500.701	938.077	12.961.344	834.920	230.092	4.579.682	72.815.875	1.247.431	299.718	176.072.653
fev/98	1.902.131	4.894.635	3.208.890	1.559.648	18.739.257	947.634	13.253.590	847.907	234.437	4.606.082	73.316.106	1.265.369	303.401	177.886.267
mar/98	1.906.528	4.753.024	3.244.622	1.574.729	19.125.809	951.720	13.412.580	800.417	234.863	4.652.428	73.889.956	1.361.000	307.774	179.235.156
abr/98	1.909.836	4.705.832	3.245.982	1.595.538	19.405.127	957.484	13.625.792	810.412	239.107	4.706.237	74.348.360	1.373.002	315.605	181.261.317
mai/98	1.888.712	4.906.364	3.276.418	1.605.633	19.654.576	956.671	13.845.754	790.602	238.087	4.918.811	75.285.581	1.368.494	314.612	183.368.007
jun/98	1.932.417	4.941.898	3.086.722	1.618.262	20.059.133	957.481	14.006.093	1.350.834	242.575	4.981.859	75.450.285	1.383.651	316.398	181.718.993
jul/98	1.953.458	5.058.150	3.145.023	1.645.712	24.240.691	961.578	14.172.977	1.377.175	242.841	5.045.243	76.009.437	1.159.654	320.410	190.963.656
ago/98	1.960.415	5.134.228	3.133.439	1.660.811	24.558.517	911.432	14.278.408	1.233.980	244.643	5.082.823	76.177.857	1.162.765	318.634	192.343.282
set/98	1.962.509	5.184.628	4.367.303	1.676.827	24.904.774	911.788	14.479.923	1.239.414	246.449	4.898.647	75.938.759	1.171.543	321.922	194.546.789
out/98	1.978.940	5.250.211	4.417.219	1.694.679	25.369.838	913.170	14.794.696	1.227.296	245.795	4.893.904	76.569.493	1.172.347	345.192	196.289.205
nov/98	1.991.498	5.339.629	4.433.850	1.711.482	25.831.606	919.184	12.446.358	1.256.224	247.788	4.918.581	76.985.716	1.175.835	345.029	195.190.818
dez/98	2.026.913	5.393.137	4.416.222	1.717.831	26.463.297	919.494	12.524.820	1.254.434	249.057	4.961.829	78.529.987	1.207.334	354.478	197.893.895
jan/99	2.105.075	6.059.810	4.516.217	1.798.701	27.709.820	968.259	14.770.167	1.267.616	252.223	5.284.378	80.706.560	1.258.847	454.941	207.389.948
fev/99	2.386.949	5.981.877	4.566.997	1.846.063	28.371.183	1.003.602	15.077.117	1.290.480	252.118	5.379.733	82.895.790	1.311.935	462.931	213.170.614
mar/99	2.396.272	5.763.474	4.661.145	1.849.162	28.846.085	1.010.937	14.879.423	1.321.108	294.030	5.302.905	82.413.645	1.308.899	432.166	212.497.569
abr/99	2.480.100	8.602.981	4.672.538	1.918.488	29.420.108	1.092.338	15.528.775	1.351.247	296.816	5.584.543	83.690.425	1.332.048	425.871	221.103.159
mai/99	2.280.629	8.686.730	4.732.866	1.944.552	29.852.858	1.101.492	16.312.841	1.360.605	299.859	5.687.615	84.684.639	1.343.326	428.165	224.131.032
jun/99	2.286.201	8.610.867	4.753.865	1.969.845	30.182.292	1.104.100	16.325.651	1.367.947	300.812	5.732.051	84.906.785	1.338.041	442.878	224.796.404
jul/99	2.303.921	8.900.833	4.788.654	1.976.236	31.260.304	1.153.428	16.554.993	1.381.058	302.048	5.863.110	85.202.311	1.346.625	481.122	228.958.564
ago/99	2.213.371	9.103.564	4.837.393	1.991.765	31.201.717	1.158.726	16.864.036	1.393.733	311.707	5.764.196	86.441.010	1.328.604	507.476	231.835.897
set/99	2.229.587	9.151.851	4.887.441	2.000.467	31.976.062	1.190.681	17.088.549	1.408.012	311.210	5.826.222	87.421.247	1.381.911	504.603	235.018.917
out/99	2.282.264	9.525.252	4.967.401	2.054.142	32.418.576	1.209.670	17.331.011	1.428.181	312.601	6.448.316	89.391.520	1.394.761	510.687	240.058.190
nov/99	2.305.153	9.571.534	5.018.578	2.062.774	33.082.572	1.226.209	17.575.596	1.449.555	315.386	6.536.819	90.601.627	1.408.521	507.399	242.729.754
dez/99	2.309.638	11.744.668	4.968.918	2.061.644	29.460.368	1.235.189	17.792.298	1.393.885	317.913	6.588.290	89.449.822	1.415.225	486.849	241.070.603

Fonte: BACEN/DEDIP, BACEN/DEMAB, CETIP, Governos Estaduais, do Distrito Federal e dos Municípios de capitais.

1/ Não inclui notas promissórias não custodiadas na CETIP e debêntures de empresas estatais registradas na Bovespa.

2/ Os valores referentes às dívidas junto ao INSS, FGTS, PASEP, outras contratuais interna e externa foram projetados com base nos últimos dados disponibilizados pelos Estados, Distrito Federal e Municípios de capitais. Não inclui dívidas junto ao INSS, FGTS, PASEP, outras contratuais interna e externa da administração indireta (todos os níveis) nem da administração direta dos Municípios não-capitais.

**Tabela 10.2****Evolução mensal da dívida da administração direta e indireta dos Estados e Distrito Federal 1/ 2/**

	Acre	Alagoas	Amapá	Amazonas	Bahia	Ceará	Distrito Federal	Espírito Santo	Goiás	Maranhão	Mato Grosso	Mato Grosso do Sul	Minas Gerais	Pará	R\$ mil
jan/98	520.589	2.607.723	76.334	1.391.716	5.345.168	2.417.108	1.094.386	1.554.345	6.792.617	2.753.069	3.356.327	2.979.411	17.081.996	1.385.379	
fev/98	525.364	2.658.052	76.835	1.401.442	5.427.798	2.435.581	1.108.360	1.591.533	6.888.045	2.778.007	3.384.688	3.016.194	17.207.270	1.395.885	
mar/98	527.216	2.693.997	78.103	1.403.004	5.426.525	2.474.187	1.120.588	1.608.525	6.934.246	2.817.369	3.310.897	2.621.712	17.653.965	1.406.988	
abr/98	531.508	2.732.808	78.639	1.404.784	5.489.610	2.483.115	1.145.325	1.643.323	6.621.852	2.840.086	3.365.866	2.660.593	18.654.962	1.410.049	
mai/98	522.428	2.247.600	79.790	1.389.566	5.474.201	2.515.542	1.161.096	1.572.707	6.752.721	2.863.051	3.395.029	2.682.788	19.273.060	1.425.629	
jun/98	532.121	2.273.809	79.924	1.529.958	5.492.769	2.531.471	1.176.756	1.592.291	6.799.617	2.910.936	3.478.679	2.678.720	15.856.362	1.425.890	
jul/98	534.285	2.308.121	80.294	1.534.452	7.136.168	2.566.782	1.193.348	1.581.342	6.827.536	2.937.488	3.521.353	2.744.650	18.346.837	1.358.558	
ago/98	533.672	2.341.008	80.922	1.538.662	7.165.228	2.603.351	1.221.610	1.597.795	6.880.355	2.959.426	3.358.831	2.775.382	19.093.518	1.366.587	
set/98	533.672	2.384.864	81.084	1.539.002	7.168.429	2.643.988	1.256.079	1.586.436	6.909.334	2.971.674	3.327.913	2.807.710	19.701.862	1.375.349	
out/98	536.113	2.456.482	81.723	1.548.383	7.232.675	2.682.760	1.259.259	1.589.366	6.811.048	2.999.362	3.363.017	2.864.581	19.612.262	1.396.138	
nov/98	539.693	2.512.710	82.266	1.555.346	7.308.148	2.714.969	1.243.149	1.605.644	6.833.691	3.031.168	3.364.698	2.647.501	19.736.198	1.409.090	
dez/98	547.703	2.526.188	81.543	1.864.062	7.364.052	2.776.410	1.277.017	1.630.493	6.874.011	2.734.774	3.388.260	2.667.961	19.767.220	1.413.369	
jan/99	551.467	2.594.831	110.187	1.566.015	7.334.418	3.208.194	1.329.299	2.203.341	7.032.912	2.962.447	3.531.243	2.797.942	20.586.440	1.434.900	
fev/99	553.555	2.454.787	110.831	1.593.858	7.786.546	3.302.349	1.348.025	2.236.524	7.123.039	3.532.215	3.753.663	2.836.832	21.085.785	1.578.307	
mar/99	559.660	2.473.820	110.505	1.600.031	7.697.359	3.104.071	1.334.156	2.204.743	7.216.915	3.519.124	3.765.568	2.828.744	20.977.075	1.565.671	
abr/99	695.694	2.552.369	116.019	1.706.329	7.736.250	3.078.561	1.337.831	2.276.560	7.514.594	3.682.391	3.936.418	2.971.082	22.343.227	1.672.458	
mai/99	699.667	2.582.415	116.564	1.716.005	7.821.105	3.140.669	1.494.945	2.294.465	7.501.080	3.717.685	4.007.795	3.004.746	22.521.462	1.682.733	
jun/99	701.926	2.600.499	117.153	1.715.099	7.696.418	3.151.422	1.371.267	2.317.606	7.551.968	3.772.452	4.043.871	3.012.802	22.578.572	1.666.995	
jul/99	704.700	2.642.575	117.529	1.719.773	7.795.039	4.074.970	1.373.040	2.336.403	8.028.241	3.807.834	4.092.494	3.045.325	22.906.004	1.595.745	
ago/99	709.206	2.661.902	119.036	1.918.471	7.919.447	4.110.651	1.392.939	2.381.860	8.175.211	3.889.322	4.161.486	3.103.012	23.320.926	1.663.915	
set/99	701.378	2.702.022	118.741	1.974.193	8.160.803	4.253.013	1.406.401	2.385.683	8.214.135	3.904.962	4.193.608	3.123.284	23.616.249	1.671.014	
out/99	704.883	2.743.901	118.996	2.041.457	8.336.843	4.265.885	1.406.345	2.435.626	8.151.389	4.016.559	4.309.348	3.214.627	24.061.364	1.723.307	
nov/99	709.615	2.790.871	119.225	2.044.332	8.394.100	3.954.600	1.408.479	2.447.071	8.227.397	4.054.969	4.352.900	3.236.287	24.369.116	1.741.135	
dez/99	715.289	2.847.265	119.141	2.061.611	8.392.879	3.875.514	1.433.511	2.445.846	8.298.156	4.176.040	4.363.185	3.268.765	24.676.345	1.736.002	

Fonte: BACEN/DEDIP, BACEN/DEMAB, CETIP, Governos Estaduais e do Distrito Federal.

1/ Não inclui notas promissórias não custodiadas na CETIP e debêntures de empresas estatais registradas na Bovespa.

2/ Os valores referentes às dívidas junto ao INSS, FGTS, PASEP, outras contratuais interna e externa foram projetados com base nos últimos dados disponibilizados pelos Estados e Distrito Federal. Não inclui dívidas junto ao INSS, FGTS, PASEP, outras contratuais interna e externa da administração indireta.

**Tabela 10.2****Evolução mensal da dívida da administração direta e indireta dos Estados e Distrito Federal 1/ 2/**

(continuação)

	Paraíba	Paraná	Pernambuco	Piauí	Rio de Janeiro	Rio Grande do Norte	Rio Grande do Sul	Rondônia	Roraima	Santa Catarina	São Paulo	Sergipe	Tocantins	R\$ mil Total
jan/98	1.823.474	3.675.375	2.899.747	1.506.906	15.615.260	878.350	12.579.058	796.287	220.379	4.399.930	59.086.642	1.167.202	284.738	154.289.514
fev/98	1.825.380	3.702.715	2.942.628	1.523.248	15.865.508	887.165	12.865.846	808.401	223.200	4.426.164	59.610.778	1.185.256	287.975	156.049.319
mar/98	1.829.026	3.538.124	2.977.202	1.536.758	16.147.569	890.550	13.024.668	767.609	222.674	4.467.608	59.912.948	1.283.362	292.198	156.967.617
abr/98	1.830.579	3.489.238	2.976.325	1.555.531	16.386.095	895.258	13.238.279	777.436	226.567	4.508.796	60.238.529	1.286.769	298.861	158.770.785
mai/98	1.808.674	3.690.563	3.002.145	1.565.057	16.593.678	893.771	13.465.914	757.356	226.178	4.720.661	60.944.081	1.282.327	297.971	160.603.583
jun/98	1.852.117	3.720.413	2.814.854	1.577.006	16.970.062	894.490	13.623.053	1.317.316	231.641	4.785.998	61.007.072	1.299.297	299.917	158.752.538
jul/98	1.872.425	3.826.806	2.872.416	1.602.851	21.119.812	897.832	13.794.258	1.343.546	232.303	4.852.247	61.399.472	1.077.189	301.485	167.863.856
ago/98	1.882.647	3.900.558	2.861.376	1.618.246	21.393.892	847.330	13.903.509	1.200.386	234.337	4.893.394	61.401.037	1.082.127	299.552	169.034.739
set/98	1.885.161	3.936.133	4.096.160	1.633.190	21.677.344	847.475	14.109.739	1.205.970	236.682	4.712.634	60.970.576	1.092.785	303.962	170.995.206
out/98	1.902.133	3.982.670	4.145.572	1.650.476	22.046.871	847.491	14.428.151	1.193.932	236.400	4.714.127	61.355.402	1.095.231	325.776	172.357.404
nov/98	1.915.104	4.054.647	4.161.076	1.666.191	22.446.579	852.363	12.079.310	1.222.856	238.806	4.740.933	61.511.107	1.099.978	325.368	170.898.587
dez/98	1.950.876	4.099.548	4.152.891	1.672.341	23.007.222	852.286	12.162.166	1.221.100	240.349	4.784.188	62.809.038	1.132.509	334.601	173.332.178
jan/99	2.028.768	4.749.969	4.254.967	1.753.450	23.881.878	903.001	14.412.761	1.234.192	243.781	5.113.545	64.287.546	1.185.334	435.193	181.728.022
fev/99	2.310.644	4.665.546	4.304.725	1.800.349	24.433.302	934.836	14.713.774	1.257.125	243.590	5.205.384	66.118.321	1.240.094	443.180	186.967.184
mar/99	2.319.741	4.436.293	4.395.701	1.802.886	24.969.536	941.112	14.514.599	1.287.632	285.465	5.127.869	65.905.795	1.237.102	412.283	186.593.454
abr/99	2.403.008	7.259.833	4.404.836	1.871.740	25.466.782	1.021.051	15.151.957	1.317.470	288.190	5.408.969	66.916.921	1.260.261	405.856	194.796.657
mai/99	2.202.446	7.330.269	4.460.891	1.897.397	25.820.856	1.029.155	15.921.725	1.326.746	291.297	5.511.372	67.432.017	1.271.667	408.106	197.205.281
jun/99	2.207.727	7.361.858	4.481.404	1.922.281	26.100.805	1.030.691	15.938.633	1.334.056	292.322	5.548.165	67.417.380	1.266.825	422.806	197.623.003
jul/99	2.223.527	7.531.276	4.514.884	1.928.709	26.477.522	1.079.421	16.164.124	1.346.652	293.569	5.685.353	67.510.827	1.275.670	461.079	200.732.288
ago/99	2.133.058	7.714.451	4.562.078	1.941.617	26.992.244	1.083.923	16.472.197	1.359.170	303.241	5.586.518	68.457.948	1.257.900	487.469	203.879.197
set/99	2.149.858	7.758.728	4.615.965	1.950.336	27.374.501	1.115.416	16.699.656	1.373.005	302.758	5.648.145	69.240.035	1.311.488	484.628	206.450.004
out/99	2.201.762	8.023.903	4.690.468	2.004.101	27.787.320	1.133.708	16.935.101	1.392.714	304.165	6.266.265	70.958.552	1.324.636	490.729	211.043.954
nov/99	2.225.120	8.065.521	4.743.493	2.012.728	28.407.658	1.149.494	17.176.776	1.413.984	306.971	6.331.576	71.440.389	1.338.704	487.521	212.950.035
dez/99	2.228.939	10.301.933	4.691.720	2.011.627	24.695.144	1.157.572	17.391.445	1.358.402	309.522	6.391.453	70.334.787	1.345.753	466.908	211.094.756

Fonte: BACEN/DEDIP, BACEN/DEMAB, CETIP, Governos Estaduais e do Distrito Federal.

1/ Não inclui notas promissórias não custodiadas na CETIP e debêntures de empresas estatais registradas na Bovespa.

2/ Os valores referentes às dívidas junto ao INSS, FGTS, PASEP, outras contratuais interna e externa foram projetados com base nos últimos dados disponibilizados pelos Estados e Distrito Federal. Não inclui dívidas junto ao INSS, FGTS, PASEP, outras contratuais interna e externa da administração indireta.

**Tabela 10.3**

**Evolução mensal da dívida da administração direta e indireta dos Municípios de capitais 1/ 2/**

	Acre	Alagoas	Amapá	Amazonas	Bahia	Ceará	Distrito Federal	Espírito Santo	Goiás	Maranhão	Mato Grosso	Mato Grosso do Sul	Minas Gerais	Pará	R\$ mil
jan/98	15.113	149.316	17.609	87.023	625.969	102.538	-	34.782	100.968	38.795	66.730	82.763	396.325	35.605	
fev/98	15.230	149.073	17.901	87.490	631.412	101.348	-	34.915	101.707	50.198	68.240	83.259	400.670	35.820	
mar/98	15.166	149.297	17.849	87.585	629.713	101.746	-	34.974	101.594	49.166	72.684	83.351	410.938	35.952	
abr/98	15.202	150.095	17.967	88.593	631.849	100.175	-	35.081	102.104	48.674	74.133	83.527	411.770	36.081	
mai/98	15.182	151.249	18.021	88.781	631.154	99.384	-	35.220	102.145	47.969	75.953	86.746	405.667	36.247	
jun/98	15.127	150.446	20.076	87.543	687.799	98.243	-	35.075	102.059	46.593	77.541	87.131	408.319	36.010	
jul/98	15.459	151.954	19.895	87.730	613.096	96.332	-	35.050	102.152	45.483	79.199	87.126	417.402	36.035	
ago/98	15.385	151.660	19.566	90.310	613.049	98.246	-	35.114	102.201	47.925	80.724	86.401	419.926	36.098	
set/98	15.279	153.073	19.480	90.402	609.564	98.386	-	35.132	102.061	46.786	82.670	83.488	420.408	36.095	
out/98	15.191	156.810	19.177	91.526	611.884	110.567	-	35.188	102.316	45.335	84.968	83.686	422.799	36.467	
nov/98	15.142	158.782	18.978	91.758	612.163	113.222	-	35.280	102.599	49.668	86.901	88.291	426.552	36.563	
dez/98	15.034	160.829	18.733	91.863	616.728	114.359	-	34.916	102.447	44.016	89.014	88.172	378.566	36.571	
jan/99	14.956	169.162	18.501	102.419	618.160	102.455	-	34.238	104.128	44.211	91.213	88.695	430.424	36.711	
fev/99	14.962	178.241	18.517	105.102	617.123	98.732	-	36.324	104.347	44.055	90.227	88.776	449.043	36.730	
mar/99	15.029	174.457	18.715	101.247	620.566	103.350	-	36.696	104.467	44.609	96.462	89.288	446.196	37.357	
abr/99	15.133	176.362	18.967	111.410	611.438	107.341	-	36.982	107.585	44.233	95.984	89.912	461.387	38.070	
mai/99	15.160	178.077	19.136	111.442	622.782	109.976	-	37.079	107.891	44.465	61.067	90.206	462.561	38.618	
jun/99	15.166	179.782	19.295	110.157	620.615	111.420	-	36.882	107.816	47.686	101.593	89.974	467.102	40.596	
jul/99	15.148	180.775	19.413	112.065	622.578	113.998	-	40.673	111.961	46.538	107.445	89.939	464.958	40.906	
ago/99	15.112	149.662	19.527	113.985	618.878	118.815	-	40.763	112.217	46.045	107.119	89.852	469.200	41.643	
set/99	15.087	185.553	19.642	115.994	619.572	121.507	-	40.752	112.240	45.421	110.041	89.775	465.542	45.235	
out/99	15.064	180.168	19.754	122.018	619.335	124.084	-	40.950	113.890	44.866	114.381	88.482	477.078	45.755	
nov/99	15.025	179.952	19.880	121.660	613.221	126.892	-	41.036	113.602	44.991	115.479	88.231	476.654	46.034	
dez/99	15.010	176.443	19.957	121.513	785.889	128.396	-	40.930	114.076	44.481	101.452	89.340	470.367	46.483	

Fonte: BACEN/DEDIP, BACEN/DEMAB, CETIP e Governos de Municípios de capitais.

1/ Não inclui notas promissórias não custodiadas na CETIP e debêntures de empresas estatais registradas na Bovespa.

2/ Os valores referentes às dívidas junto ao INSS, FGTS, PASEP, outras contratuais interna e externa foram projetados com base nos últimos dados disponibilizados pelos Municípios de capitais. Não inclui dívidas junto ao INSS, FGTS, PASEP, outras contratuais interna e externa da administração indireta.

**Tabela 10.3****Evolução mensal da dívida da administração direta e indireta dos Municípios de capitais 1/ 2/**

(continuação)

	Paraíba	Paraná	Pernambuco	Piauí	Rio de Janeiro	Rio Grande do Norte	Rio Grande do Sul	Rondônia	Roraima	Santa Catarina	São Paulo	Sergipe	Tocantins	R\$ mil Total
jan/98	42.927	599.267	174.632	25.406	2.583.686	46.146	165.747	32.177	9.712	17.780	9.973.748	77.759	10.588	15.513.111
fev/98	43.173	592.804	176.626	25.675	2.570.497	46.696	167.440	33.046	11.237	17.305	9.931.688	78.092	10.990	15.482.533
mar/98	43.284	597.652	176.925	26.029	2.673.200	46.978	170.269	26.175	12.189	16.888	10.231.747	75.354	11.101	15.897.807
abr/98	44.629	590.086	177.792	26.562	2.713.541	47.357	171.269	26.327	12.540	19.889	10.327.378	82.233	11.179	16.046.033
mai/98	44.762	586.781	177.501	26.916	2.751.563	47.760	166.106	26.367	11.908	21.274	10.490.596	80.956	11.209	16.237.418
jun/98	44.843	588.016	174.690	27.702	2.780.776	47.841	172.004	26.401	10.935	20.615	10.591.141	79.534	11.213	16.427.675
jul/98	44.936	592.918	174.834	29.124	2.810.625	47.920	171.969	26.445	10.538	19.986	10.723.844	78.324	13.811	16.532.187
ago/98	41.782	592.311	174.995	29.263	2.853.285	48.487	172.713	26.503	10.306	19.342	10.866.874	77.091	14.107	16.723.662
set/98	41.886	602.100	174.869	30.770	2.915.790	48.848	172.727	26.515	9.767	19.305	11.066.025	75.758	13.142	16.990.323
out/98	41.941	614.225	175.721	31.808	3.008.823	49.208	173.083	26.546	9.395	18.980	11.295.105	74.588	14.767	17.350.101
nov/98	42.143	619.126	176.509	33.307	3.068.184	49.620	174.804	26.692	8.982	20.227	11.542.345	74.028	15.130	17.686.993
dez/98	42.243	623.022	173.928	33.962	3.133.957	49.956	175.874	26.787	8.709	19.893	11.769.798	73.401	15.489	17.938.266
jan/99	42.825	632.016	172.258	34.225	3.495.233	50.471	175.476	26.870	8.442	20.199	12.396.581	72.799	15.539	18.998.208
fev/99	42.913	632.150	172.170	34.545	3.603.627	51.020	179.279	26.916	8.528	22.370	12.722.485	71.184	15.560	19.464.927
mar/99	42.929	628.235	174.417	35.090	3.543.151	51.956	180.789	27.045	8.564	21.965	12.411.444	71.254	15.683	19.100.961
abr/99	43.222	638.868	177.302	35.536	3.606.965	52.855	190.143	27.264	8.626	21.535	12.606.909	71.243	15.789	19.411.059
mai/99	43.994	644.413	178.062	35.934	3.683.446	53.503	193.266	27.333	8.562	21.114	13.030.427	71.116	15.821	19.905.449
jun/99	44.166	534.412	177.862	36.277	3.731.745	53.841	194.699	27.393	8.491	22.390	13.233.733	70.673	15.837	20.099.603
jul/99	44.207	645.364	178.636	36.244	4.428.404	54.352	198.619	27.379	8.479	22.001	13.427.928	70.415	15.817	21.124.242
ago/99	44.318	649.289	179.031	38.880	3.852.195	54.980	199.830	27.360	8.466	21.528	13.681.837	70.165	15.796	20.786.493
set/99	44.289	647.181	178.955	38.917	4.242.597	55.543	202.075	27.341	8.452	22.540	13.858.590	69.886	15.771	21.398.500
out/99	44.643	741.812	180.153	38.852	4.265.727	56.083	203.303	27.314	8.436	31.388	14.058.430	69.591	15.742	21.747.299
nov/99	44.734	737.483	182.880	38.957	4.309.650	56.767	206.715	27.274	8.415	31.011	14.690.933	69.285	15.703	22.422.462
dez/99	44.776	666.778	180.237	39.029	4.398.437	57.694	209.137	27.226	8.392	30.801	14.734.886	68.942	15.772	22.636.445

Fonte: BACEN/DEDIP, BACEN/DEMAB, CETIP e Governos de Municípios de capitais.

1/ Não inclui notas promissórias não custodiadas na CETIP e debêntures de empresas estatais registradas na Bovespa.

2/ Os valores referentes às dívidas junto ao INSS, FGTS, PASEP, outras contratuais interna e externa foram projetados com base nos últimos dados disponibilizados pelos Municípios de capitais. Não inclui dívidas junto ao INSS, FGTS, PASEP, outras contratuais interna e externa da administração indireta.



**Tabela 10.4**

**Evolução mensal da dívida da administração direta e indireta dos Municípios não capitais 1/ 2/**

	Acre	Alagoas	Amapá	Amazonas	Bahia	Ceará	Distrito Federal	Espírito Santo	Goiás	Maranhão	Mato Grosso	Mato Grosso do Sul	Minas Gerais	Pará	R\$ mil
jan/98	-	12.826	-	995	246.997	14.712	-	45.979	82.870	65.048	74.623	62.817	493.933	2.710	
fev/98	-	12.603	-	1.229	249.569	16.936	-	46.311	83.016	68.358	75.195	64.051	514.253	3.342	
mar/98	-	12.493	-	1.199	251.962	18.920	-	47.215	88.350	71.078	76.664	63.810	515.435	5.243	
abr/98	-	12.719	427	2.052	253.693	20.343	-	46.995	89.604	72.704	77.980	63.886	518.547	6.278	
mai/98	-	13.033	450	1.954	253.976	21.546	-	47.105	89.382	73.280	78.790	64.363	518.635	6.252	
jun/98	-	13.368	385	2.362	255.186	22.656	-	46.960	90.559	73.434	79.678	64.237	525.320	5.974	
jul/98	-	13.721	318	2.357	254.083	22.715	-	47.247	88.929	72.577	79.125	64.221	522.441	5.446	
ago/98	-	13.659	255	2.130	252.399	22.206	-	47.013	87.918	71.865	82.332	64.885	522.921	4.798	
set/98	-	13.620	197	1.891	251.354	25.078	-	46.637	87.314	71.119	81.633	58.819	520.221	4.200	
out/98	-	13.667	136	1.610	250.913	24.084	-	46.647	86.440	70.541	84.505	58.968	526.179	3.652	
nov/98	-	13.500	78	1.416	251.283	23.358	-	46.469	85.536	70.145	85.921	61.941	525.157	3.069	
dez/98	-	13.504	16	1.134	252.783	23.369	-	47.049	84.990	69.448	87.837	62.201	525.954	2.469	
jan/99	-	13.349	-	916	249.892	20.051	-	45.815	81.454	68.812	87.165	61.022	508.028	1.920	
fev/99	-	13.774	-	817	252.120	22.241	-	47.496	83.936	68.932	88.584	62.798	522.689	1.958	
mar/99	-	14.123	-	792	251.711	23.573	-	48.541	86.767	69.478	89.190	63.539	522.759	1.966	
abr/99	-	14.308	-	797	251.849	23.740	-	49.093	87.366	69.835	84.775	54.015	534.545	1.972	
mai/99	-	14.497	-	798	256.993	23.638	-	49.342	87.636	70.130	93.667	70.559	545.815	1.984	
jun/99	-	13.532	-	799	258.992	23.534	-	50.130	87.071	70.323	94.594	71.380	556.566	2.012	
jul/99	-	15.141	-	797	259.974	23.524	-	45.893	87.404	70.206	95.171	73.060	564.670	2.011	
ago/99	-	13.662	-	779	260.301	23.799	-	49.578	87.013	71.162	95.921	73.545	570.544	2.096	
set/99	-	14.986	-	777	260.391	23.508	-	49.224	86.576	71.422	85.034	58.976	576.242	2.088	
out/99	-	13.579	-	888	255.969	23.717	-	49.242	85.811	71.580	97.286	74.815	572.310	2.256	
nov/99	-	15.150	-	847	272.947	23.711	-	53.297	85.784	71.650	84.531	53.224	551.914	2.222	
dez/99	-	15.175	-	770	282.974	24.216	-	54.054	89.523	66.011	98.494	78.800	569.651	2.341	

Fonte: BACEN/DEDIP, BACEN/DEMAB e CETIP.

1/ Não inclui notas promissórias não custodiadas na CETIP e debêntures de empresas estatais registradas na Bovespa.

2/ Não inclui dívidas junto ao INSS, FGTS, PASEP, outras contratuais interna e externa.

**Tabela 10.4**

**Evolução mensal da dívida da administração direta e indireta dos Municípios não capitais 1/ 2/**

(continuação)

	Paraíba	Paraná	Pernambuco	Piauí	Rio de Janeiro	Rio Grande do Norte	Rio Grande do Sul	Rondônia	Roraima	Santa Catarina	São Paulo	Sergipe	Tocantins	R\$ mil Total
jan/98	33.466	572.600	89.010	8.789	301.755	13.581	216.538	6.457	-	161.971	3.755.486	2.471	4.392	6.270.027
fev/98	33.578	599.117	89.636	10.725	303.252	13.772	220.304	6.459	-	162.613	3.773.640	2.020	4.436	6.354.415
mar/98	34.217	617.248	90.495	11.943	305.040	14.192	217.644	6.633	-	167.932	3.745.262	2.284	4.475	6.369.732
abr/98	34.628	626.508	91.865	13.444	305.492	14.869	216.245	6.650	-	177.552	3.782.452	4.000	5.565	6.444.499
mai/98	35.276	629.020	96.773	13.660	309.334	15.139	213.734	6.879	-	176.875	3.850.904	5.211	5.432	6.527.006
jun/98	35.457	633.468	97.178	13.554	308.296	15.150	211.036	7.117	-	175.246	3.852.072	4.820	5.269	6.538.780
jul/98	36.096	638.426	97.773	13.737	310.254	15.827	206.750	7.185	-	173.010	3.886.121	4.141	5.114	6.567.613
ago/98	35.985	641.359	97.069	13.302	311.341	15.614	202.186	7.091	-	170.087	3.909.947	3.546	4.975	6.584.881
set/98	35.462	646.395	96.273	12.868	311.640	15.465	197.458	6.929	-	166.709	3.902.158	3.000	4.819	6.561.259
out/98	34.865	653.316	95.927	12.394	314.144	16.471	193.462	6.818	-	160.797	3.918.985	2.528	4.650	6.581.700
nov/98	34.251	665.856	96.265	11.984	316.843	17.201	192.245	6.676	-	157.421	3.932.264	1.829	4.531	6.605.238
dez/98	33.793	670.567	89.402	11.528	322.118	17.253	186.780	6.548	-	157.748	3.951.150	1.424	4.387	6.623.451
jan/99	33.482	677.825	88.992	11.026	332.709	14.788	181.931	6.554	-	150.634	4.022.433	713	4.209	6.663.718
fev/99	33.391	684.182	90.102	11.169	334.253	17.747	184.064	6.440	-	151.979	4.054.984	657	4.191	6.738.504
mar/99	33.602	698.946	91.027	11.186	333.399	17.869	184.035	6.431	-	153.071	4.096.406	543	4.200	6.803.154
abr/99	33.870	704.280	90.400	11.211	346.362	18.432	186.675	6.513	-	154.039	4.166.596	544	4.226	6.895.443
mai/99	34.189	712.049	93.912	11.222	348.556	18.834	197.851	6.526	-	155.129	4.222.195	543	4.237	7.020.303
jun/99	34.308	714.598	94.600	11.287	349.741	19.568	192.319	6.499	-	161.496	4.255.672	543	4.235	7.073.798
jul/99	36.187	724.194	95.134	11.283	354.378	19.654	192.249	7.027	-	155.756	4.263.556	540	4.226	7.102.034
ago/99	35.996	739.823	96.283	11.268	357.278	19.823	192.009	7.203	-	156.149	4.301.226	539	4.211	7.170.206
set/99	35.440	745.942	92.521	11.214	358.964	19.723	186.818	7.666	-	155.537	4.322.623	537	4.204	7.170.413
out/99	35.859	759.536	96.780	11.189	365.529	19.879	192.606	8.154	-	150.663	4.374.538	533	4.216	7.266.937
nov/99	35.299	768.530	92.205	11.089	365.263	19.948	192.105	8.298	-	174.231	4.470.305	532	4.175	7.357.257
dez/99	35.923	775.956	96.960	10.989	366.787	19.923	191.716	8.257	-	166.036	4.380.148	530	4.169	7.339.402

Fonte: BACEN/DEDIP, BACEN/DEMAB e CETIP.

1/ Não inclui notas promissórias não custodiadas na CETIP e debêntures de empresas estatais registradas na Bovespa.

2/ Não inclui dívidas junto ao INSS, FGTS, PASEP, outras contratuais interna e externa.

**Tabela 11**  
**Relação das operações de Antecipação de Receita Orçamentária - ARO submetidas a leilão**  
**Dezembro - 1999**

Data	Tomador	Valor da Operação (em R\$ 1.000)	Instituição Financeira Proponente	Leilão (em % am) 1/			Instituição Vencedora
				Taxa de Corte	1ª Etapa	2ª Etapa	

Não ocorreu leilão de operações de Antecipação de Receita Orçamentária em dezembro/99.

---

Fonte: CETIP.

1/ A partir da segunda etapa, caso apenas uma instituição apresente proposta de taxa, esta não será considerada, ficando a instituição que a lançou como vencedora do leilão, com base na menor taxa da etapa imediatamente anterior.



**Tabela 12.1**  
**Arrecadação de ICMS 1/**

	R\$ mil													
	Acre	Alagoas	Amapá	Amazonas	Bahia	Ceará	Distrito Federal	Espírito Santo	Goiás	Maranhão	Mato Grosso	Mato Grosso do Sul	Minas Gerais	Pará
jan/98	4.800	40.280	5.527	83.985	237.422	115.695	88.978	147.178	129.440	39.351	72.178	56.208	331.130	73.577
fev/98	4.014	39.130	5.128	82.331	236.498	115.338	73.604	108.159	130.200	32.829	58.817	53.755	408.834	63.151
mar/98	5.551	37.982	5.093	69.505	216.093	101.138	75.610	122.466	121.800	28.335	58.241	47.668	439.985	143.875
abr/98	4.619	33.355	5.304	81.503	223.985	91.338	75.941	125.779	131.298	33.228	69.395	51.281	472.391	63.113
mai/98	4.872	32.922	5.911	87.349	218.746	114.399	90.611	121.584	126.976	32.152	68.842	60.122	454.768	58.645
jun/98	5.378	35.501	5.749	91.595	221.795	111.650	79.683	138.846	137.328	33.969	66.279	58.142	472.322	57.455
jul/98	4.694	32.093	5.604	87.615	226.127	115.327	79.982	166.965	135.444	33.174	76.554	57.443	487.187	68.902
ago/98	9.140	35.296	5.488	85.775	219.044	119.155	80.344	114.197	142.783	38.439	72.591	58.264	480.993	67.292
set/98	8.392	33.012	5.244	88.443	223.025	119.051	83.378	123.945	125.188	40.409	75.302	57.435	494.260	72.449
out/98	8.899	33.007	5.144	89.516	223.553	113.434	81.781	98.304	126.571	41.576	71.488	55.803	480.076	65.250
nov/98	8.570	36.586	6.129	96.825	237.790	123.623	86.020	138.242	126.441	40.385	65.297	50.995	481.266	67.990
dez/98	8.304	33.487	4.770	90.261	217.314	121.615	83.693	91.111	125.274	36.909	61.126	45.779	575.353	66.775
jan/99	6.567	40.081	5.576	86.702	245.320	125.404	90.242	140.834	138.360	39.181	75.106	58.717	378.840	67.754
fev/99	4.781	38.691	4.834	65.964	229.142	119.951	76.316	107.673	133.756	31.031	61.738	62.719	432.638	65.179
mar/99	3.781	31.196	3.593	80.014	253.395	111.374	75.153	154.471	124.094	39.456	68.911	71.340	454.924	67.069
abr/99	5.614	33.751	5.323	88.052	243.176	115.269	83.515	120.156	137.711	29.181	76.692	75.128	478.372	64.020
mai/99	6.825	32.413	5.125	85.948	225.673	121.061	86.667	107.819	161.900	38.820	87.633	78.523	508.895	68.817
jun/99	6.246	34.421	5.853	80.069	233.714	113.420	96.377	75.894	145.393	37.013	95.560	75.419	498.908	68.900
jul/99	6.567	33.946	6.022	87.433	250.522	126.152	93.418	122.319	154.894	39.335	98.816	73.559	517.618	74.226
ago/99	7.033	33.534	5.877	84.049	248.143	134.277	101.836	137.709	158.891	41.230	106.797	73.020	660.080	83.024
set/99	7.383	35.281	5.706	107.578	252.814	138.787	104.284	151.633	193.190	31.844	102.265	75.511	600.170	79.384
out/99	6.760	30.965	7.157	106.744	289.320	131.982	99.622	150.026	150.993	48.408	110.521	78.735	564.085	86.268
nov/99	7.413	35.716	6.953	118.079	286.824	138.827	111.807	156.258	167.767	39.318	118.059	79.583	584.725	89.250
dez/99	9.336	36.808	6.990	112.048	265.193	164.820	101.857	180.911	162.603	44.051	123.377	81.697	791.874	88.862

Fonte: MF/COTEPE.  
1/ Dados Preliminares.

**Tabela 12.1**  
**Arrecadação de ICMS 1/**

(continuação)

	Paraíba	Paraná	Pernambuco	Piauí	Rio de Janeiro	Rio Grande do Norte	Rio Grande do Sul	Rondônia	Roraima	Santa Catarina	São Paulo	Sergipe	Tocantins	Total
jan/98	49.967	261.802	144.639	33.894	500.791	45.063	374.152	25.967	4.837	194.473	1.962.551	33.197	14.269	5.071.351
fev/98	43.001	239.773	153.827	25.246	492.921	41.884	340.813	21.372	4.449	159.063	1.768.546	29.807	14.080	4.746.570
mar/98	42.231	233.735	139.747	24.862	520.971	38.899	303.429	20.544	4.641	168.190	1.868.608	27.038	12.462	4.878.699
abr/98	41.122	247.851	146.818	23.868	647.593	39.884	351.348	23.542	6.781	170.062	1.944.357	29.839	13.454	5.149.049
mai/98	44.497	248.607	154.314	23.163	518.649	42.404	354.254	25.717	8.427	168.117	1.960.672	29.703	14.389	5.070.812
jun/98	43.965	240.380	141.326	24.657	527.684	41.517	359.120	30.229	6.941	167.169	2.251.054	28.801	14.390	5.392.925
jul/98	43.788	240.045	137.124	26.643	521.262	40.185	348.972	27.457	6.006	162.259	1.940.953	29.433	15.769	5.117.007
ago/98	43.286	235.548	133.685	27.326	492.548	40.963	352.888	29.693	5.841	159.617	1.841.054	29.398	14.358	4.935.006
set/98	46.072	247.704	150.667	25.867	531.514	40.736	353.527	26.630	6.528	156.879	2.003.855	29.828	18.110	5.187.450
out/98	48.320	237.836	141.635	29.073	562.384	47.586	351.983	24.844	4.721	171.310	1.923.441	29.758	16.242	5.083.535
nov/98	51.489	252.073	139.494	28.469	521.596	46.354	382.453	26.324	5.146	172.190	1.914.150	31.071	17.308	5.154.276
dez/98	50.388	244.048	136.296	27.553	522.891	44.678	359.121	20.486	4.749	166.822	1.940.123	30.697	17.025	5.126.648
jan/99	53.175	268.118	137.830	28.703	576.235	51.707	398.405	23.881	5.667	181.262	1.988.985	33.410	16.584	5.262.646
fev/99	48.922	243.977	146.737	26.671	530.291	47.142	291.157	23.388	5.767	166.307	1.865.640	29.553	15.199	4.875.164
mar/99	48.924	256.055	127.715	24.802	533.112	42.460	367.516	21.429	3.805	180.611	1.907.925	28.379	15.140	5.096.644
abr/99	51.794	286.682	142.257	26.840	612.549	50.596	386.607	24.710	5.003	192.718	2.030.217	30.135	15.821	5.411.889
mai/99	48.156	280.734	142.124	25.979	582.720	44.251	354.515	26.384	5.160	179.034	1.945.597	31.069	16.607	5.298.449
jun/99	45.822	272.828	135.297	28.671	591.353	48.444	373.021	34.219	5.451	183.733	2.080.031	31.122	16.901	5.414.080
jul/99	46.356	271.182	145.671	28.639	608.523	45.532	402.514	34.164	5.003	177.398	2.113.881	31.556	18.242	5.613.488
ago/99	54.154	277.481	145.376	30.029	634.514	51.082	385.689	32.374	5.136	185.407	2.211.606	34.013	20.919	5.943.280
set/99	48.368	286.662	148.398	29.951	637.531	56.956	418.627	36.688	5.748	194.010	2.262.341	33.582	19.071	6.063.763
out/99	48.741	342.190	152.064	28.641	654.413	55.811	415.595	32.508	5.458	197.076	2.267.946	36.322	19.075	6.117.426
nov/99	50.761	339.652	173.485	29.858	637.531	55.010	425.337	33.286	6.747	221.594	2.250.288	38.266	20.097	6.222.491
dez/99	60.184	328.694	196.709	31.628	631.209	65.289	440.519	36.058	9.397	215.974	2.319.949	39.090	20.255	6.565.382

Fonte: MF/COTEPE.  
1/ Dados Preliminares.

**Tabela 12.2**  
**Transferências constitucionais para os Estados e Distrito Federal 1/**

	R\$ mil													
	Acre	Alagoas	Amapá	Amazonas	Bahia	Ceará	Distrito Federal	Espírito Santo	Goiás	Maranhão	Mato Grosso	Mato Grosso do Sul	Minas Gerais	Pará
jan/98	37.982	43.913	38.897	32.436	128.468	82.029	8.467	24.248	36.530	83.285	32.347	19.928	83.695	97.280
fev/98	31.310	36.296	32.071	27.026	110.973	68.264	7.021	21.759	30.773	69.715	27.647	17.542	90.583	90.571
mar/98	29.227	33.870	29.940	25.125	100.339	63.850	6.521	19.971	28.369	65.997	22.110	12.998	85.970	75.779
abr/98	34.843	40.239	35.910	30.229	114.462	75.507	7.792	50.810	33.963	75.039	26.392	15.952	102.893	82.934
mai/98	33.114	38.221	35.151	30.917	108.780	71.706	7.389	51.845	32.086	71.381	24.981	15.602	97.715	78.184
jun/98	23.460	27.144	24.051	22.904	83.660	52.160	5.232	18.063	23.066	53.225	23.576	12.177	82.328	70.341
jul/98	24.698	28.547	25.311	23.871	85.199	54.170	5.509	17.979	24.133	54.866	18.881	12.772	84.828	71.383
ago/98	32.248	37.214	33.027	30.172	106.267	72.223	7.196	21.421	31.212	90.751	24.268	15.936	99.435	85.017
set/98	31.207	36.026	31.967	29.337	104.989	77.172	6.963	21.159	30.267	68.618	23.572	15.776	98.950	77.616
out/98	26.551	30.670	27.203	25.423	91.892	62.682	5.923	18.689	25.851	67.326	20.191	13.876	91.309	68.776
nov/98	28.561	32.979	29.257	27.109	92.456	64.626	6.372	19.652	27.742	62.363	21.626	14.781	93.037	67.097
dez/98	32.090	46.038	38.582	27.182	146.288	71.339	6.382	22.158	27.822	64.705	52.039	40.302	95.951	75.725
jan/99	37.058	42.884	37.755	34.160	117.171	80.669	8.279	25.163	35.322	80.265	26.951	20.584	109.358	79.928
fev/99	37.629	45.491	38.935	32.278	119.854	81.835	8.410	31.097	36.014	77.233	27.476	20.915	116.626	82.933
mar/99	38.571	45.972	39.193	37.666	137.544	88.783	8.601	33.715	36.688	87.636	30.077	20.712	113.920	93.927
abr/99	34.927	40.659	37.673	32.258	116.737	79.114	7.807	32.351	33.400	18.943	108.372	25.480	76.656	82.187
mai/99	37.720	43.656	39.510	34.566	124.469	85.206	8.432	41.273	35.999	80.133	45.659	19.022	113.114	86.930
jun/99	25.193	29.215	26.311	24.210	84.223	58.039	5.629	27.788	24.276	52.096	24.316	12.639	92.869	60.070
jul/99	25.058	29.051	25.992	24.069	99.715	59.531	5.599	27.536	24.117	61.090	24.232	11.743	93.788	68.356
ago/99	31.257	36.303	32.348	29.350	121.548	71.236	6.985	31.274	30.011	91.247	28.006	13.677	107.203	86.088
set/99	29.167	33.892	30.060	27.557	100.254	65.875	6.518	29.913	27.998	70.728	25.620	12.674	102.794	70.078
out/99	34.747	40.259	35.423	32.370	111.849	75.438	7.765	33.595	33.339	75.798	28.190	15.090	115.496	77.430
nov/99	33.014	38.278	33.894	31.025	117.427	73.744	7.377	33.249	31.760	77.521	26.057	14.389	112.090	79.728
dez/99	36.285	42.052	37.069	33.818	136.368	81.941	8.108	35.232	34.859	92.702	26.859	15.786	121.670	90.504

Fonte: MF/STN e Diário Oficial da União.

1/ Inclui FPE, IOF ouro, FPEX, MP n.º 1579, Fundef e valores relativos à desoneração do ICMS/Exportação (LC n.º 87/96 de 13.09.96).

**Tabela 12.2**  
**Transferências constitucionais para os Estados e Distrito Federal 1/**

(continuação)

	Paraíba	Paraná	Pernambuco	Piauí	Rio de Janeiro	Rio Grande do Norte	Rio Grande do Sul	Rondônia	Roraima	Santa Catarina	São Paulo	Sergipe	Tocantins	Total
jan/98	54.326	65.866	79.610	48.220	42.914	47.124	61.683	31.792	28.795	31.990	55.709	46.020	49.118	1.392.672
fev/98	45.132	63.039	66.380	40.018	41.727	39.078	200.345	26.273	23.741	30.288	54.869	38.046	40.597	1.371.083
mar/98	42.069	61.939	61.856	37.492	25.037	36.342	64.129	24.483	22.162	29.224	48.831	35.459	37.812	1.126.899
abr/98	49.582	69.087	73.127	43.840	28.770	43.385	76.471	29.207	26.419	37.192	58.050	42.293	45.123	1.349.512
mai/98	47.030	66.502	70.193	42.797	27.497	41.159	73.102	27.734	25.108	35.525	53.649	40.163	42.840	1.290.368
jun/98	33.451	58.531	54.770	31.085	28.347	29.251	61.428	19.675	17.796	32.934	48.115	28.517	30.345	995.629
jul/98	35.157	58.350	57.892	31.257	28.266	30.753	56.943	20.704	18.731	32.560	46.101	29.994	31.949	1.010.805
ago/98	45.786	66.219	70.706	40.596	31.564	40.073	62.405	27.005	24.449	36.075	51.181	39.106	41.721	1.263.274
set/98	44.334	66.000	67.053	39.293	30.250	38.797	62.635	26.140	23.662	36.175	51.412	37.856	40.374	1.217.601
out/98	37.758	61.820	57.469	33.604	28.082	33.035	59.314	22.249	20.135	33.576	46.759	32.227	34.348	1.076.738
nov/98	40.590	63.727	60.829	35.543	28.993	35.518	59.219	23.926	21.656	34.505	48.316	34.654	36.949	1.112.081
dez/98	40.670	64.598	64.890	37.521	28.904	35.585	59.721	23.974	22.472	35.097	49.479	34.716	37.007	1.281.238
jan/99	51.929	90.621	76.304	45.536	32.540	45.760	60.438	30.876	28.067	37.453	176.635	44.710	47.795	1.504.208
fev/99	52.791	74.883	78.817	46.272	33.719	46.515	63.688	31.369	28.500	39.673	90.394	45.418	48.543	1.437.306
mar/99	56.098	72.476	82.669	49.657	45.880	47.517	74.405	32.064	29.139	37.407	230.025	46.422	49.633	1.666.399
abr/99	49.715	68.770	72.806	43.735	43.166	44.643	71.759	29.115	26.453	36.170	125.411	42.153	45.057	1.425.516
mai/99	52.932	71.922	83.027	48.187	46.804	46.596	75.487	31.435	28.568	37.604	126.221	45.516	48.661	1.538.650
jun/99	35.411	60.860	54.007	31.018	17.827	31.193	64.410	21.022	19.084	31.526	116.704	30.427	32.501	1.092.864
jul/99	35.328	60.232	52.795	31.819	17.481	31.017	63.748	20.908	18.982	31.025	115.902	30.261	32.327	1.121.703
ago/99	44.227	67.799	65.056	40.940	21.186	38.668	72.098	26.073	23.675	35.597	124.638	37.738	40.323	1.354.550
set/99	41.289	65.019	60.721	36.583	19.697	36.079	68.669	24.329	22.091	33.678	121.277	35.213	37.626	1.235.399
out/99	48.781	72.557	71.791	42.747	23.336	42.978	77.509	28.982	26.318	38.319	130.694	41.949	44.825	1.407.574
nov/99	46.580	71.831	68.747	41.716	22.917	40.861	77.567	27.548	25.006	38.471	131.738	39.867	42.590	1.384.993
dez/99	51.298	73.968	75.731	47.989	24.772	44.895	81.896	30.266	27.483	40.770	136.607	43.811	46.810	1.519.550

Fonte: MF/STN e Diário Oficial da União.

1/ Inclui FPE, IOF ouro, FPEX, MP n.º 1579, Fundef e valores relativos à desoneração do ICMS/Exportação (LC n.º 87/96 de 13.09.96).



**Tabela 12.3**  
**Transferências constitucionais para os Municípios**

	R\$ mil													
	Acre	Alagoas	Amapá	Amazonas	Bahia	Ceará	Distrito Federal	Espírito Santo	Goiás	Maranhão	Mato Grosso	Mato Grosso do Sul	Minas Gerais	Pará
jan/98	5.670	33.380	5.197	17.080	124.685	73.222	3.157	21.396	46.283	68.017	27.035	23.334	153.536	58.880
fev/98	5.193	30.102	4.677	15.556	113.057	66.488	2.878	19.327	39.978	61.809	22.793	18.604	141.847	53.743
mar/98	4.415	26.047	4.029	13.327	97.564	57.789	2.447	16.481	34.685	56.135	19.116	16.019	123.190	45.342
abr/98	5.511	31.866	5.088	16.652	115.597	70.369	3.053	29.917	42.897	61.259	23.764	19.783	153.112	50.557
mai/98	4.996	29.080	4.931	16.015	105.628	64.461	2.766	28.918	38.525	56.441	20.896	17.034	139.384	46.162
jun/98	4.880	20.377	3.198	11.504	77.404	46.943	1.932	13.136	26.890	43.808	16.439	12.206	99.828	38.044
jul/98	5.172	21.589	3.483	12.270	80.707	48.659	2.055	14.063	30.107	44.242	17.837	14.502	108.227	39.496
ago/98	6.784	28.346	4.449	15.645	103.554	64.163	2.695	18.186	37.528	65.210	20.100	16.784	137.646	48.563
set/98	6.563	27.415	4.317	15.154	101.998	65.856	2.614	17.598	36.722	55.945	20.386	16.830	134.071	45.250
out/98	5.580	23.263	3.729	13.012	88.155	54.906	2.225	15.098	31.362	52.309	17.187	14.716	116.147	39.479
nov/98	6.001	25.062	3.932	13.944	88.599	55.312	2.388	16.161	33.586	45.296	18.264	15.422	123.401	38.511
dez/98	7.257	31.036	6.813	14.013	113.520	60.937	2.403	17.153	35.594	54.943	31.430	27.777	127.290	44.666
jan/99	7.895	34.094	5.398	18.448	120.700	73.168	3.137	23.173	44.443	60.578	25.148	21.703	166.126	53.354
fev/99	8.065	35.748	5.695	17.910	123.394	74.682	3.213	25.528	45.418	59.473	25.572	22.115	170.888	55.019
mar/99	8.307	38.250	5.653	20.195	153.504	86.381	3.298	27.253	46.363	83.067	26.022	22.147	174.519	72.138
abr/99	7.480	32.929	5.776	17.491	123.569	73.243	2.977	25.061	41.686	63.593	23.138	23.138	158.495	56.902
mai/99	8.094	35.000	5.747	18.861	132.542	78.731	3.224	26.820	45.122	66.998	31.753	20.458	170.852	59.940
jun/99	5.355	23.129	3.857	12.785	83.056	51.000	2.126	19.177	29.824	39.500	18.819	13.466	117.065	37.996
jul/99	5.332	23.033	4.627	12.747	109.924	54.695	2.120	42.985	29.909	66.003	27.987	13.088	117.471	56.429
ago/99	6.668	29.023	4.713	15.716	126.889	65.077	2.649	22.907	37.162	79.397	22.644	16.010	143.838	58.521
set/99	6.225	27.143	4.384	14.736	103.840	60.609	2.479	21.698	34.722	57.052	20.986	14.927	135.484	47.709
out/99	7.463	32.198	5.141	17.466	115.345	68.919	2.991	25.668	44.707	57.081	26.832	21.063	164.304	51.206
nov/99	7.083	30.430	4.936	16.629	124.692	70.002	2.811	24.261	41.159	67.374	25.515	19.233	152.830	56.810
dez/99	7.749	33.463	5.350	18.149	149.730	81.104	3.078	26.180	43.762	86.818	24.935	19.667	166.449	68.651

Fonte: MF/STN e Diário Oficial da União.

1/ Inclui FPM, ITR, IOF ouro, MP n.º 1579, Fundef e valores relativos à desoneração do ICMS exportação (LC n.º 87/96 de 13.09.96).

**Tabela 12.3**  
**Transferências constitucionais para os Municípios**

(continuação)

	Paraíba	Paraná	Pernambuco	Piauí	Rio de Janeiro	Rio Grande do Norte	Rio Grande do Sul	Rondônia	Roraima	Santa Catarina	São Paulo	Sergipe	Tocantins	Total
jan/98	42.837	93.744	66.824	35.596	47.877	31.977	87.597	11.315	3.131	47.223	155.629	19.347	20.331	1.324.302
fev/98	39.044	83.890	60.853	32.247	44.753	29.031	125.241	10.165	2.860	42.798	136.040	17.397	18.169	1.238.540
mar/98	33.583	74.416	52.345	28.172	33.182	24.874	76.384	8.768	2.437	37.079	117.555	15.001	15.689	1.036.070
abr/98	40.964	90.023	64.210	33.504	40.518	30.879	88.264	10.852	3.033	47.075	145.515	18.566	19.407	1.262.237
mai/98	37.387	82.182	58.956	31.121	37.170	28.187	80.148	9.906	2.768	43.121	130.796	16.986	17.670	1.151.634
jun/98	26.185	60.467	43.399	22.479	29.198	19.740	56.848	6.935	1.933	31.496	91.632	11.904	12.357	831.164
jul/98	27.801	65.446	46.075	23.168	30.755	20.938	61.082	7.555	2.090	33.725	99.992	12.617	13.467	887.119
ago/98	36.503	80.926	58.533	30.148	38.485	27.496	75.330	9.676	2.704	42.831	127.443	16.567	17.221	1.133.517
set/98	35.227	78.865	55.645	28.992	36.953	26.554	73.376	9.380	2.619	41.562	123.797	16.013	16.750	1.096.455
out/98	29.899	69.900	47.362	24.807	32.341	22.553	64.544	7.967	2.217	36.212	106.274	13.620	14.226	949.092
nov/98	32.228	73.572	50.628	25.904	34.329	24.302	67.513	8.562	2.384	38.422	113.555	14.649	15.300	987.229
dez/98	32.330	76.332	52.418	28.994	34.437	24.386	70.391	8.704	2.615	38.977	119.881	14.716	15.607	1.094.622
jan/99	42.965	101.386	67.519	34.538	42.885	32.199	86.014	11.455	3.062	49.509	190.003	19.410	20.320	1.358.630
fev/99	43.922	96.107	69.524	35.286	43.777	32.910	87.771	11.700	3.134	50.647	163.792	19.829	20.788	1.351.907
mar/99	48.004	97.509	74.160	40.520	49.988	33.784	94.646	12.013	3.214	51.515	181.315	20.350	21.255	1.495.368
abr/99	41.752	88.544	65.013	34.190	46.392	30.561	85.823	10.830	2.904	46.889	164.542	18.408	19.202	1.310.528
mai/99	44.147	95.262	71.801	36.919	49.299	33.082	92.336	11.732	3.147	50.509	175.885	19.923	20.784	1.408.970
jun/99	29.153	66.858	46.647	23.409	26.390	21.846	64.541	7.753	2.081	34.579	124.286	13.166	13.728	931.594
jul/99	29.612	66.641	46.329	29.256	31.020	21.764	68.630	7.747	2.073	35.177	327.235	13.121	13.717	1.258.672
ago/99	36.777	80.728	57.667	32.125	32.789	27.218	78.397	9.692	2.592	42.333	149.446	16.412	17.117	1.214.506
set/99	34.356	76.165	53.871	28.285	30.624	25.406	73.885	9.030	2.417	39.743	141.556	15.313	15.985	1.098.627
out/99	40.574	93.699	63.864	32.781	37.073	30.425	91.523	10.966	2.904	47.964	173.700	18.353	19.564	1.303.774
nov/99	38.987	86.631	61.156	32.946	34.834	28.758	85.675	10.353	2.746	44.973	160.688	17.445	18.423	1.267.380
dez/99	42.634	92.645	67.183	38.373	38.151	31.605	91.152	11.273	3.004	48.983	172.804	19.080	19.976	1.411.947

Fonte: MF/STN e Diário Oficial da União.

1/ Inclui FPM, ITR, IOF ouro, MP n.º 1579, Fundef e valores relativos à desoneração do ICMS exportação (LC n.º 87/96 de 13.09.96).

**Tabela 13.1****Programa de Incentivo à Redução da Participação do Setor Público Estadual na Atividade Bancária - PROES****Quadro Resumo****Dezembro - 1999**

Estado	Instituição financeira	Opção	Situação	R\$ mil Valor contratual
Acre	BANACRE	Extinção	Em Liquidação Ordinária	101.068
Alagoas	PRODUBAN	Extinção	Em Liquidação Extrajudicial	427.250
Amapá	BANAP	Extinção	Em Liquidação Ordinária	26.000
Amazonas	BEA	Privatização	Federalizado / Processo de Privatização	357.000
Bahia	BANEB	Privatização	Privatizado	924.432
	DESENBANCO	Agência de Fomento	Ajustes operacionais	428.568
Ceará	BEC	Privatização	Federalizado / Processo de Privatização	954.224
Distrito Federal	BRB	Não Optante		
Espírito Santo	BANESTES	Saneamento	Saneado	208.000
Goiás	BEG	Privatização	Federalizado / Processo de Privatização	418.868
Maranhão	BEM	Privatização 2/	Processo de Privatização	275.000
Mato Grosso	BEMAT	Extinção	Em Liquidação Ordinária	284.632
Minas Gerais	MINASCAIXA	Extinção	Em Liquidação Ordinária	1.420.000
	BEMGE	Privatização	Privatizado	1.561.000
	CREDIREAL	Privatização	Privatizado	346.336
	BDMG	Agência de Fomento	Ajustes operacionais	1.017.000
Pará	BANPARÁ	Saneamento	Saneado	97.500
Paraíba	PARAIBAN	Não Optante		
Paraná	BANESTADO	Privatização 2/	Processo de Privatização	3.850.000
Pernambuco	BANDEPE	Privatização	Privatizado	1.492.000
Piauí	BEP	Federalização	Processo de Federalização	112.491
Rio de Janeiro 1/	Bco. do Est. do Rio de Janeiro	Extinção	Em Liquidação Extrajudicial	3.879.683
	BANERJ	Privatização	Privatizado	
Rio Grande do Norte	BANDERN	Extinção	Em Liquidação Extrajudicial	99.293
Rio Grande do Sul	BANRISUL	Saneamento	Saneado	562.500
	CEE	Agência de Fomento	Transformado em Agência de Fomento	1.425.000
Rondônia	BERON	Extinção	Em Liquidação Ordinária	502.488
Roraima	BANER	Extinção	Extinto	33.000
Santa Catarina	BESC	Federalização	Processo de Federalização	2.129.708
	BADESC	Agência de Fomento	Transformado em Agência de Fomento	202.616
São Paulo 1/	BANESPA	Privatização	Federalizado / Processo de Privatização	24.395.867
	NCNB	Saneamento	Saneado	5.935.037
Sergipe	BANESE	Saneamento	Saneado	31.500
<b>Total</b>				<b>53.498.061</b>

Fonte: BACEN/DEDIP.

1/ Fora do âmbito do PROES;

2/ Processo conduzido pelo Governo Estadual.

**Tabela 13.2****Programa de Incentivo à Redução da Participação do Setor Público Estadual na Atividade Bancária - PROES****Utilização dos recursos financiados (ou a serem financiados) pelo Tesouro Nacional - valores contratuais****Dezembro - 1999**

	Total	Capitalização	Passivo Atuarial	Aquisição de Ativos	Outras Obrigações	Constituição fundo	Invest.	Agência de Desenv.	R\$ mil
BANACRE (AC)	101.068	-	-	71.396	25.672	-	-	4.000	
PRODUBAN (AL)	427.250	-	-	423.250	-	-	-	4.000	
BANAPE (AP)	26.000	-	-	-	22.000	-	-	4.000	
BEA (AM)	357.000	28.500	-	253.500	-	35.000	-	40.000	
BANEB (BA)	924.432	371.432	-	553.000	-	-	-	-	
DESENBANCO (BA)	428.568	378.568	-	-	-	-	-	50.000	
BEC (CE)	954.224	144.034	-	635.190	-	175.000	-	-	
BANESTES (ES)	208.000	180.000	-	28.000	-	-	-	-	
BEG (GO)	418.868	200.480	-	178.388	-	40.000	-	-	
BEM (MA)	275.000	207.000	18.000	50.000	-	-	-	-	
BEMAT (MT)	284.632	-	-	280.632	-	-	-	4.000	
BDMG (MG)	1.017.000	35.000	-	-	877.000	-	-	105.000	
BEMGE (MG)	1.561.000	460.000	-	641.000	-	460.000	-	-	
MINAS CAIXA (MG)	1.420.000	-	-	-	1.420.000	-	-	-	
CREDIREAL (MG)	346.336	141.310	-	-	205.026	-	-	-	
BANPARÁ (PA)	97.500	97.500	-	-	-	-	-	-	
BANESTADO (PR)	3.850.000	2.550.000	-	1.200.000	-	-	-	100.000	
BANDEPE (PE)	1.492.000	1.130.000	-	342.000	-	-	-	20.000	
BEP (PI)	112.491	-	-	57.900	-	54.591	-	-	
BANDERN (RN)	99.293	-	-	53.601	41.692	-	-	4.000	
Bc. Est. do R.J. (RJ) 1/	3.879.683	-	-	-	3.879.683	-	-	-	
BANRISUL (RS)	562.500	482.500	-	-	-	50.000	30.000	-	
CEE (RS)	1.425.000	278.000	-	1.047.000	-	-	-	100.000	
BERON (RO)	502.488	-	-	386.874	111.614	-	-	4.000	
RONDONPOUP (RO)	-	-	-	-	-	-	-	-	
BANER (RR)	33.000	-	-	23.412	5.588	-	-	4.000	
BESC (SC)	2.129.708	1.048.300	250.000	683.408	18.000	100.000	30.000	-	
BADESC (SC)	202.616	65.211	-	-	89.403	-	-	48.002	
BANESPA (SP) 1/	24.395.867	-	-	24.395.867	-	-	-	-	
NCNB (SP) 1/	5.935.037	-	-	5.935.037	-	-	-	-	
BANESE (SE)	31.500	31.500	-	-	-	-	-	-	
<b>Total</b>	<b>53.498.061</b>	<b>7.829.335</b>	<b>268.000</b>	<b>37.239.455</b>	<b>6.695.678</b>	<b>914.591</b>	<b>60.000</b>	<b>491.002</b>	

Fonte: BACEN/DEDIP.

1/ Fora do âmbito do PROES.

**Tabela 13.3**  
**Programa de Incentivo à Redução da Participação do Setor Público Estadual na Atividade Bancária - PROES**  
**Financiamento Efetivo do Tesouro Nacional**  
**Dezembro - 1999**

Unidade Federada	Data da Emissão	Valor emitido	Valor atualizado 1/
Acre	29.03.1999	<b>131,10</b>	<b>152,70</b>
Amapá		<b>28,85</b>	<b>36,08</b>
	29.12.1998	24,85	31,27
	24.02.1999	4,00	4,81
Amazonas		<b>363,65</b>	<b>390,53</b>
	02.08.1999	312,55	336,22
	25.08.1999	51,10	54,31
Bahia		<b>1.597,36</b>	<b>2.304,18</b>
	01.06.1998	164,30	240,06
	25.06.1998	1.433,06	2.064,12
Ceará	27.05.1999	<b>984,72</b>	<b>1.097,47</b>
Espírito Santo	25.11.1998	<b>260,36</b>	<b>336,02</b>
Goiás	27.05.1999	<b>476,21</b>	<b>530,74</b>
Maranhão		<b>331,96</b>	<b>414,25</b>
	15.12.1998	29,82	37,87
	13.01.1999	302,14	376,38
Mato Grosso	22.01.1999	<b>193,11</b>	<b>238,74</b>
Minas Gerais		<b>4.488,92</b>	<b>6.431,11</b>
	15.06.1998	188,07	272,54
	16.06.1998	616,12	892,15
	24.06.1998	2.280,38	3.287,03
	02.07.1998	329,45	472,76
	06.08.1998	172,06	242,44
	19.08.1998	902,84	1.264,19

Fonte: BACEN/DEDIP

1/ Valor atualizado, entre a data de emissão e 03.01.2000, pelo fator de correção da taxa SELIC.

**Tabela 13.3****Programa de Incentivo à Redução da Participação do Setor Público Estadual na Atividade Bancária - PROES****Financiamento Efetivo do Tesouro Nacional****Dezembro - 1999**

(continuação)

Unidade Federada	Data da Emissão	Valor emitido	Valor atualizado 1/
Pará	22.01.1999	<b>127,41</b>	<b>157,52</b>
Paraná		<b>5.197,56</b>	<b>5.753,91</b>
	05.03.1999	2.687,36	3.204,78
	16.06.1999	136,70	150,75
	01.12.1999	735,00	746,24
	15.12.1999	1.638,50	1.652,14
Pernambuco		<b>1.244,40</b>	<b>1.738,09</b>
	15.08.1998	328,66	461,16
	27.08.1998	915,74	1.276,93
Rio Grande do Norte		<b>104,94</b>	<b>122,81</b>
	18.03.1999	100,94	118,79
	18.03.1999	4,00	4,02
Rio Grande do Sul	10.12.1998	<b>2.379,88</b>	<b>3.032,66</b>
Rondônia	20.05.1998	<b>549,20</b>	<b>806,29</b>
Roraima	18.02.1999	<b>39,99</b>	<b>48,39</b>
Santa Catarina		<b>266,24</b>	<b>307,88</b>
	29.03.1999	197,76	230,40
	05.05.1999	68,48	77,48
São Paulo 2/		<b>36.126,50</b>	<b>58.826,44</b>
	23.12.1997	33.578,50	54.682,77
	24.12.1997	2.548,00	4.143,67
Sergipe	18.01.1999	<b>40,98</b>	<b>50,89</b>
<b>Total</b>		<b>54.933,34</b>	<b>82.776,70</b>

Fonte: BACEN/DEDIP

1/ Valor atualizado, entre a data de emissão e 03.01.2000, pelo fator de correção da taxa SELIC.

2/ Fora do âmbito do PROES.

### Resoluções do Conselho Monetário Nacional

Nº	Publicação	Assunto
2.668	25.11.1999	Contingenciamento do Crédito - Altera a Resolução 2.653, de 23.09.1999.
2.653	23.09.1999	Contingenciamento do Crédito - consolida e redefine regras para contingenciamento do crédito ao setor público.
2.574	17.12.1998	Agência de Fomento – dispõe sobre a constituição e o funcionamento de agências de fomento.
2.515	29.06.1998	Crédito Externo – estabelece critérios para o credenciamento e autorização.
2.482	26.03.1998	Renegociação da Dívida dos Estados (Lei 9.496/97) – Define as condições para a troca de títulos de responsabilidade da União por títulos de emissão do Bacen.
2.405	25.06.1997	Contingenciamento do Crédito – Dispõe sobre aplicação de recursos na aquisição de certificados representativos de contratos mercantis de compra e venda a termo de energia elétrica.
2.391	22.05.1997	Emissão de valores mobiliários representativos de dívida de entidades controladas direta ou indiretamente pelo setor público – Determina que em caso dessas emissões terem garantias ou acarretarem comprometimento futuro de recursos orçamentários da administração direta do setor público, o Bacen deverá ser ouvido quanto ao atendimentos as disposições das Resoluções do Senado Federal.
2.327	30.10.1996	Contingenciamento do Crédito – Veda as instituições do SFN de comprarem de forma definitiva ou com compromisso de revenda títulos estaduais e municipais emitidos a partir da data de sua publicação.

---

**Normativos do Banco Central do Brasil**

Nº	Publicação	Assunto
<b>Circulares</b>		
2.935	11.10.1999	Divulga instruções relativas às regras do contingenciamento do crédito ao setor público e aos limites para a realização de novas operações.
2.844	07.10.1998	Regulamentação da Resolução 78/98 – divulga instruções para a realização de leilões de taxa de juros de operações de crédito por ARO.
2.828	16.07.1998	Contingenciamento do Crédito – estabelece que as operações de crédito cursadas ao amparo da Circular 2.677 devem obedecer os critérios fixados pela Resolução 2.515.
2.826	29.06.1998	Crédito Externo – regulamenta a Resolução 2.515 e da nova redação ao art. 4º da Circular 2.384.
2.775	05.09.1997	CADIP – inclui o § 5º no art. 1º da Circular 2.367.
2.673	20.03.1996	CADIP – altera prazos previstos na Circular 2.544 para os registros de operações no CADIP.
2.367	23.09.1993	CADIP – institui e regulamenta o Sistema de Registro de Operações de Crédito com o Setor Público.
<b>Comunicados</b>		
6.986	11.10.1999	Apresenta a sistemática para o cadastramento de pleitos para a contratação de novas operações de crédito com o setor público no CADIP - regulamenta a Resolução 2.653, de 23.09.1999.
6.749	18.05.1999	Apresenta a metodologia de cálculo do Resultado Primário e da Receita Líquida Real, nos termos do disposto na Resolução 78/98.
6.748	18.05.1999	Esclarece a documentação necessária à instrução de processos relativos às operações de crédito por antecipação de receita orçamentária e por dívida fundada, nos termos do disposto na Resolução 78/98.
6.656	19.03.1999	Renegociação das Dívidas Municipais – bloqueia a inclusão e alteração de informações para o mês de janeiro/99.
6.453	06.11.1998	CADIP – dispõe sobre a inscrição de operações de crédito na condição de “pagamento suspenso” do CADIP.
6.409	07.10.1998	Regulamentação da Resolução 78/98 - divulga instruções para a realização de leilões de taxa de juros de operações de crédito por ARO.
6.208	08.06.1998	Contingenciamento do Crédito – cálculo do limite das instituições financeiras para contratação de operações ARO.



**Normativos Publicados por Outros Órgãos do Executivo Federal ou pelo Congresso Nacional**

Nº	Publicação	Assunto
<b>Poder Executivo</b>		
M.P. 1.969-11	09.12.1999	Renegociação das Dívidas dos Municípios – estabelece critérios para a consolidação, a assunção e o refinanciamento, pela União, da dívida pública mobiliária e outras que especifica, de responsabilidade dos Municípios.
M.P. 1.1983-45	10.12.1999	PROES – estabelece mecanismos objetivando incentivar a redução da presença do setor público estadual na atividade financeira bancária, dispõe sobre a privatização de instituições financeiras, e dá outras providências.
M.P. 1.938-11	09.12.1999	“Assunção” de Dívida Externa – autoriza a União a adquirir ou pagar obrigações de pessoas jurídicas de direito público interno, relativas a operações financeiras externas.
M.P. 1.977-10	10.12.1999	Reestruturação e Ajuste Fiscal dos Estados - institui medidas adicionais.
Lei 9.846/99	26.10.1999	Estabelece critérios para a concessão de empréstimo, pela União, Estados e ao Distrito Federal, destinados ao ressarcimento parcial das perdas decorrentes da aplicação da Lei 9.424, de dezembro de 1996.
Lei 9.496/97	11.09.1997	Renegociação das Dívidas dos Estados – estabelece critérios para a consolidação, a assunção e o refinanciamento, pela União, da dívida pública mobiliária e outras que especifica, de responsabilidade dos Estados e do Distrito Federal.
Lei 8.727/93	05.11.1993	Renegociação da Dívida dos Estados e Municípios – estabelece diretrizes para a consolidação e o reescalonamento, pela União, de dívidas internas das administrações direta e indireta dos Estados, do Distrito Federal e dos Municípios, e dá outras providências.
Lei 7.976/89	27.12.1989	Renegociação da Dívida Externa dos Estados e Municípios – dispõe sobre o refinanciamento pela União da dívida externa de responsabilidade dos Estados, do Distrito Federal e dos Municípios, inclusive suas entidades da Administração Indireta, e dá outras providências.
Decreto 2.973/99	26.02.1999	Renegociação das Dívidas dos Municípios – define os critérios e as condições para a assunção, pela União, das obrigações dos Municípios, e dá outras providências.

**Normativos Publicados por Outros Órgãos do Executivo Federal ou pelo Congresso Nacional**  
**continuação**

Nº	Publicação	Assunto
<b>Senado Federal</b>		
Res. 74/99	14.12.1999	Endividamento do Setor Público - Dá nova redação ao inciso VIII do art. 13 da Resolução 78/98.
Res. 40/99	06.10.1999	Endividamento do Setor Público - Altera o inciso II do art. 2º da Resolução 78/98.
Res. 37/99	17.09.1999	Endividamento do Setor Público - Autoriza os Municípios a contrarem operações de crédito destinadas à consolidação, assunção e refinanciamento de suas dívidas pela União.
Res. 28/99	01.07.1999	Endividamento do Setor Público - Revoga o § 3º-B do art. 12 da Resolução 78/98.
Res. 22/99	25.06.1999	Endividamento do Setor Público - Autoriza o refinanciamento junto à União os precatórios emitidos após 13.12.1995.
Res. 19/99	16.06.1999	Endividamento do Setor Público - Altera o inciso IV do art. 2º da Resolução 78/98.
Res. 108/98	16.12.1998	Endividamento do Setor Público - concede, excepcionalmente, autorização global aos Estados para contratar operação de crédito junto ao Governo Federal, destinada a compensar perdas de receita decorrentes das implantação do FUNDEF.
Res. 93/98	08.12.1998	Endividamento do Setor Público – altera a Resolução 78/98, do próprio Senado Federal, incluindo os artigos 45-A, 45-B e 45-C.
Res. 78/98	01.07.1998	Endividamento do Setor Público – dispõe sobre as operações de crédito interno e externo dos Estados, do DF, dos Municípios e de suas autarquias e fundações, inclusive concessão de garantias, seus limites e condições de autorização, e dá outras providências.